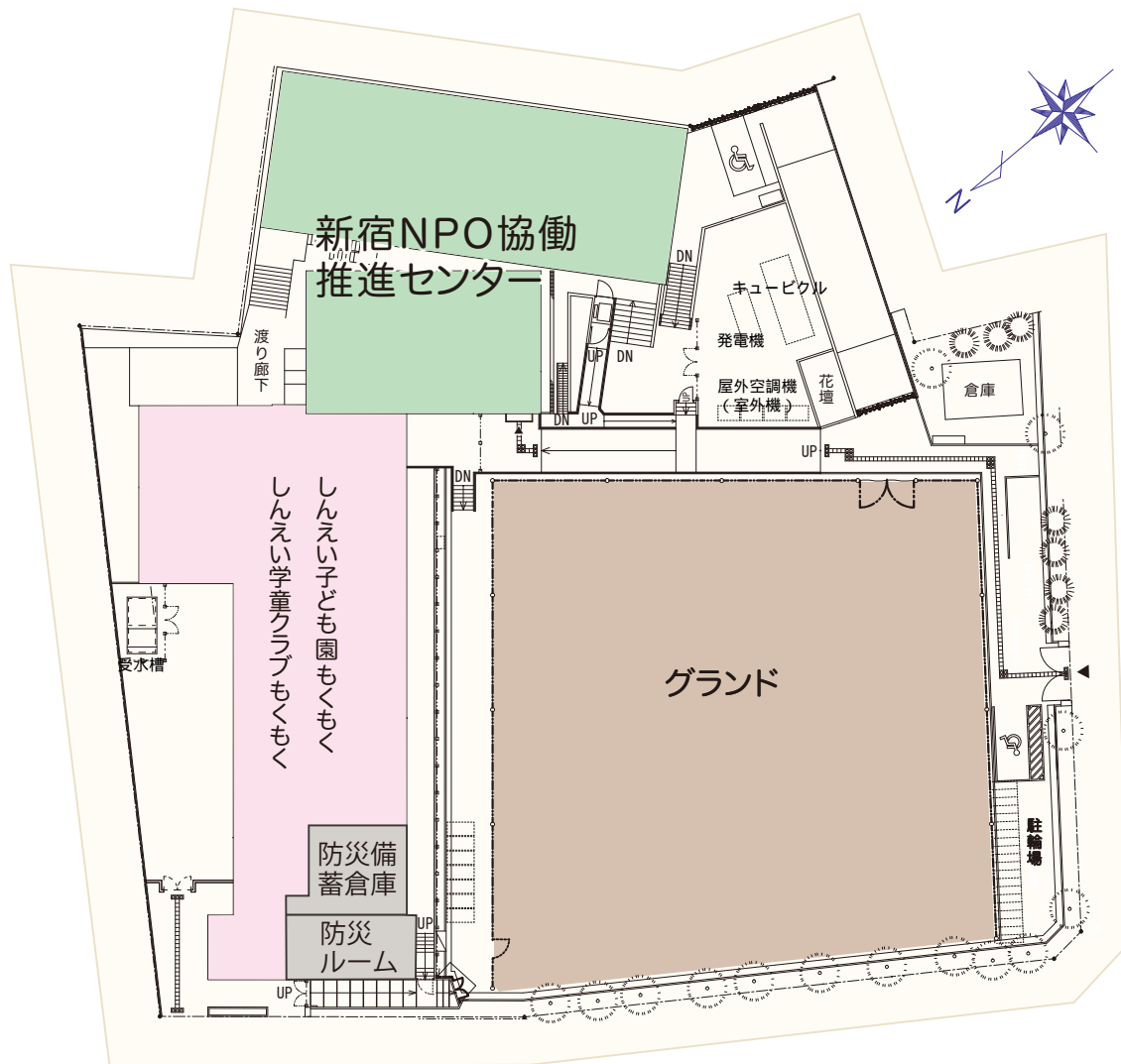


【配置図】



# The first floor

## 1階

NPOセンター

子ども園

学童クラブ

防災備蓄倉庫・防災ルーム

▶ 消火器



# The second floor

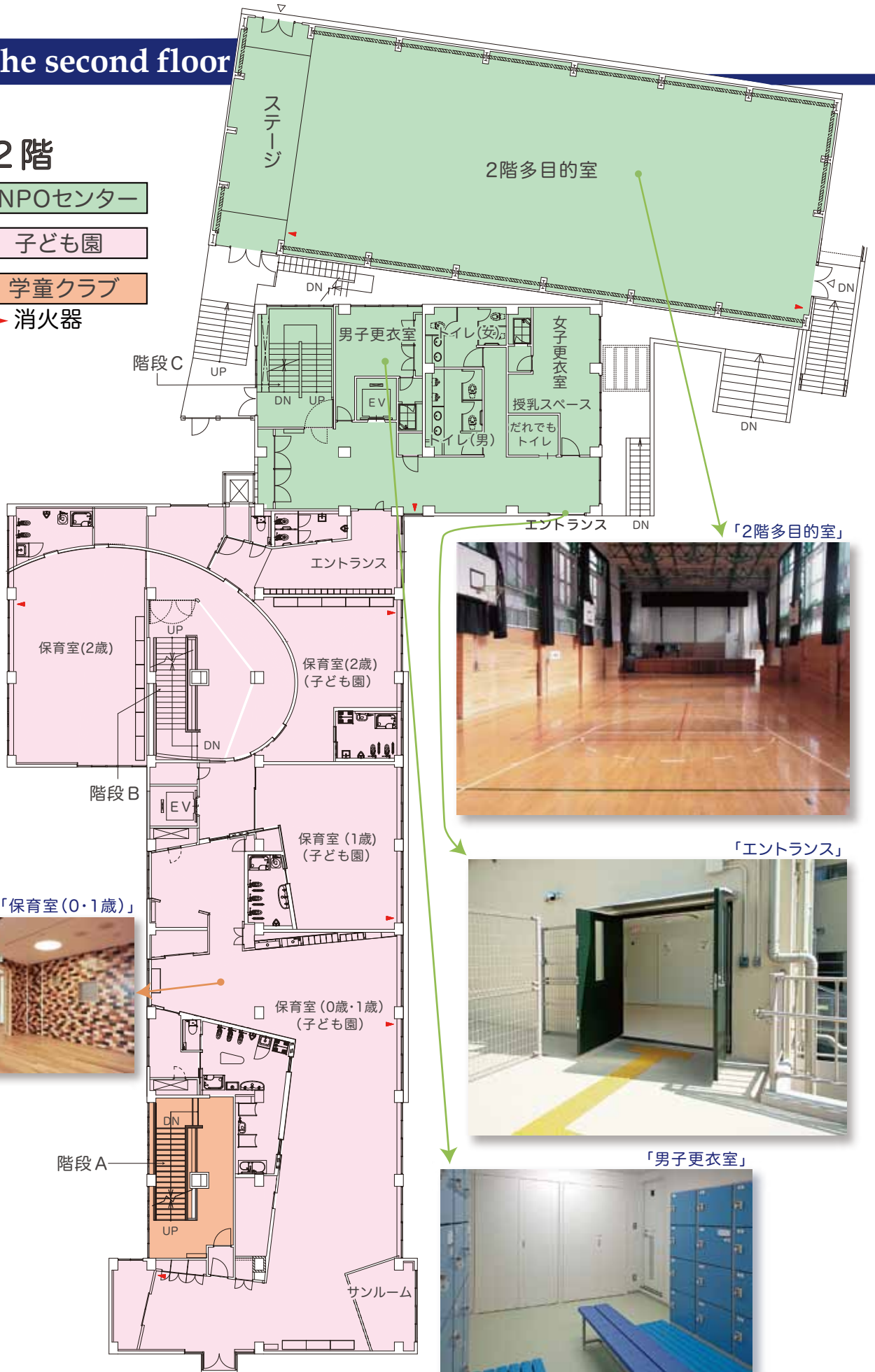
## 2階

NPOセンター

子ども園

学童クラブ

▶ 消火器



# The third floor

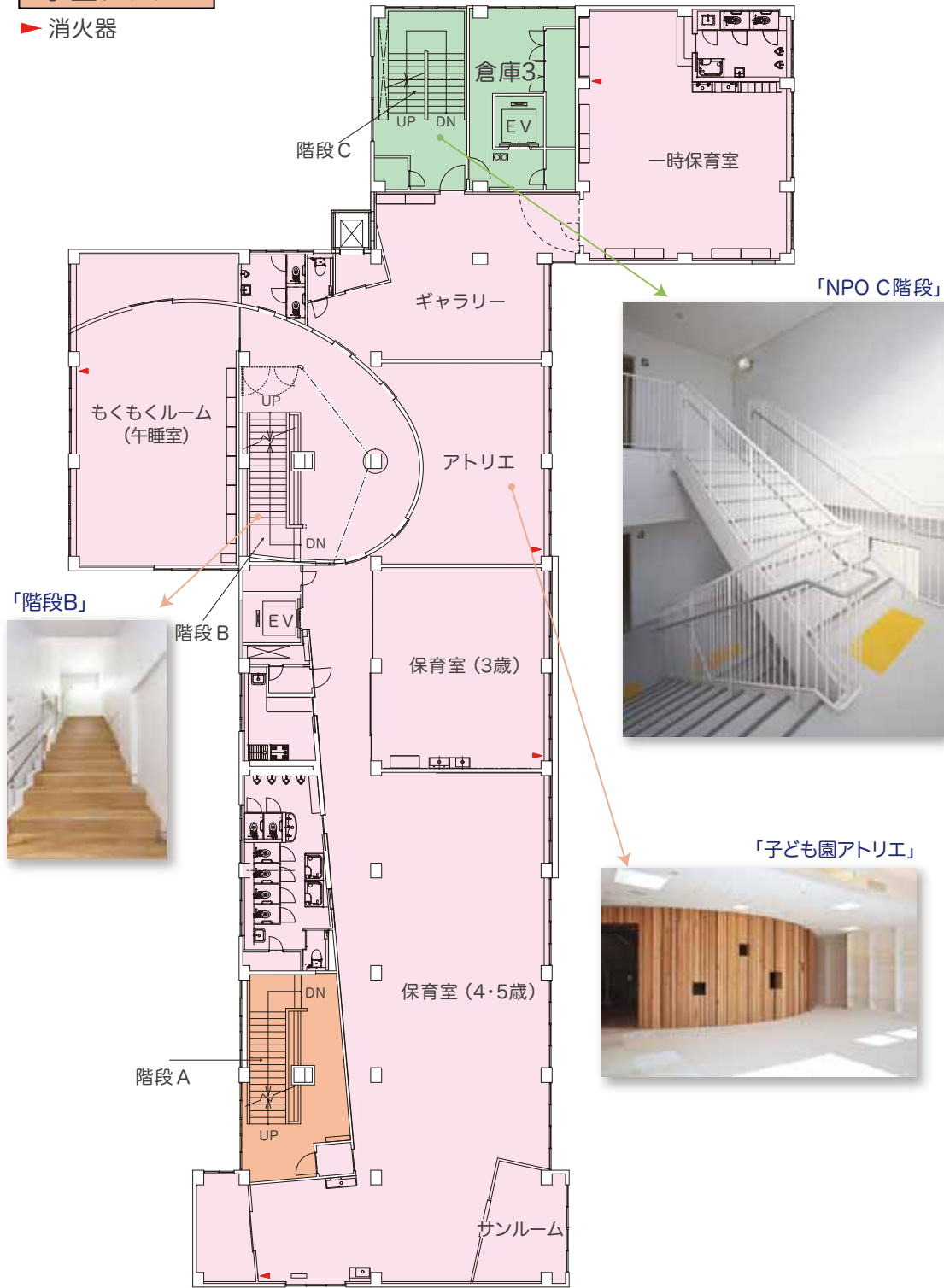
## 3階

NPOセンター

子ども園

学童クラブ

▶ 消火器



# The fourth floor

## 4階

NPOセンター

学童クラブ

▶ 消火器



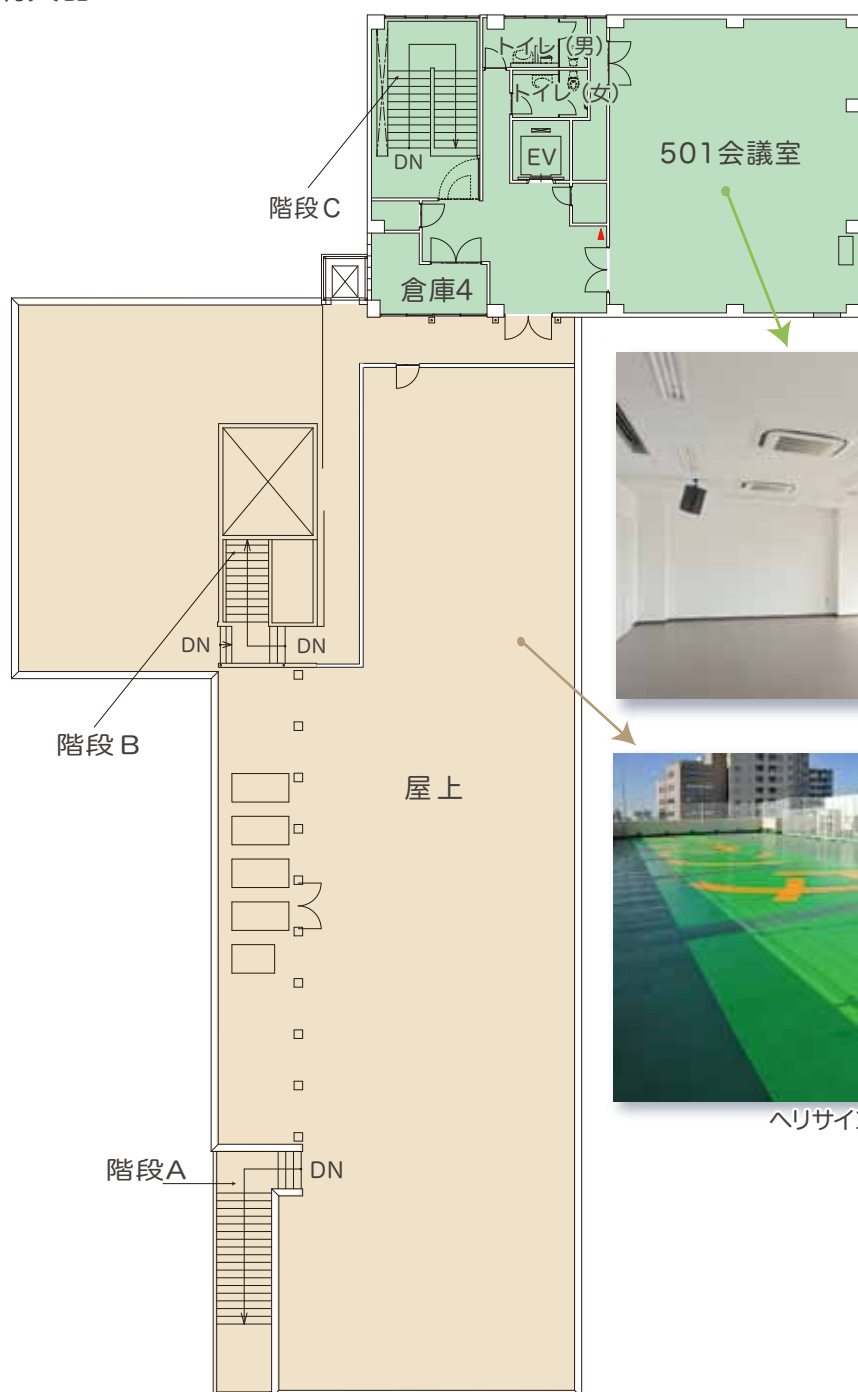
# The fifth floor

5階

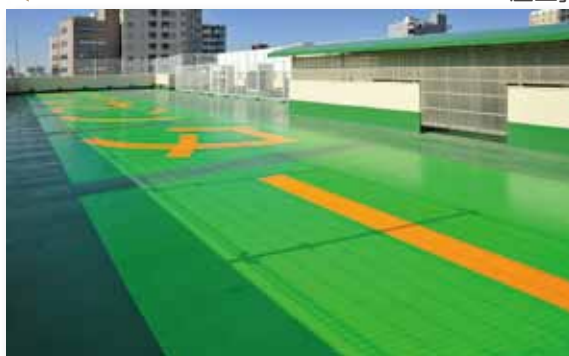
NPOセンター

屋上

▶ 消火器



「501会議室」

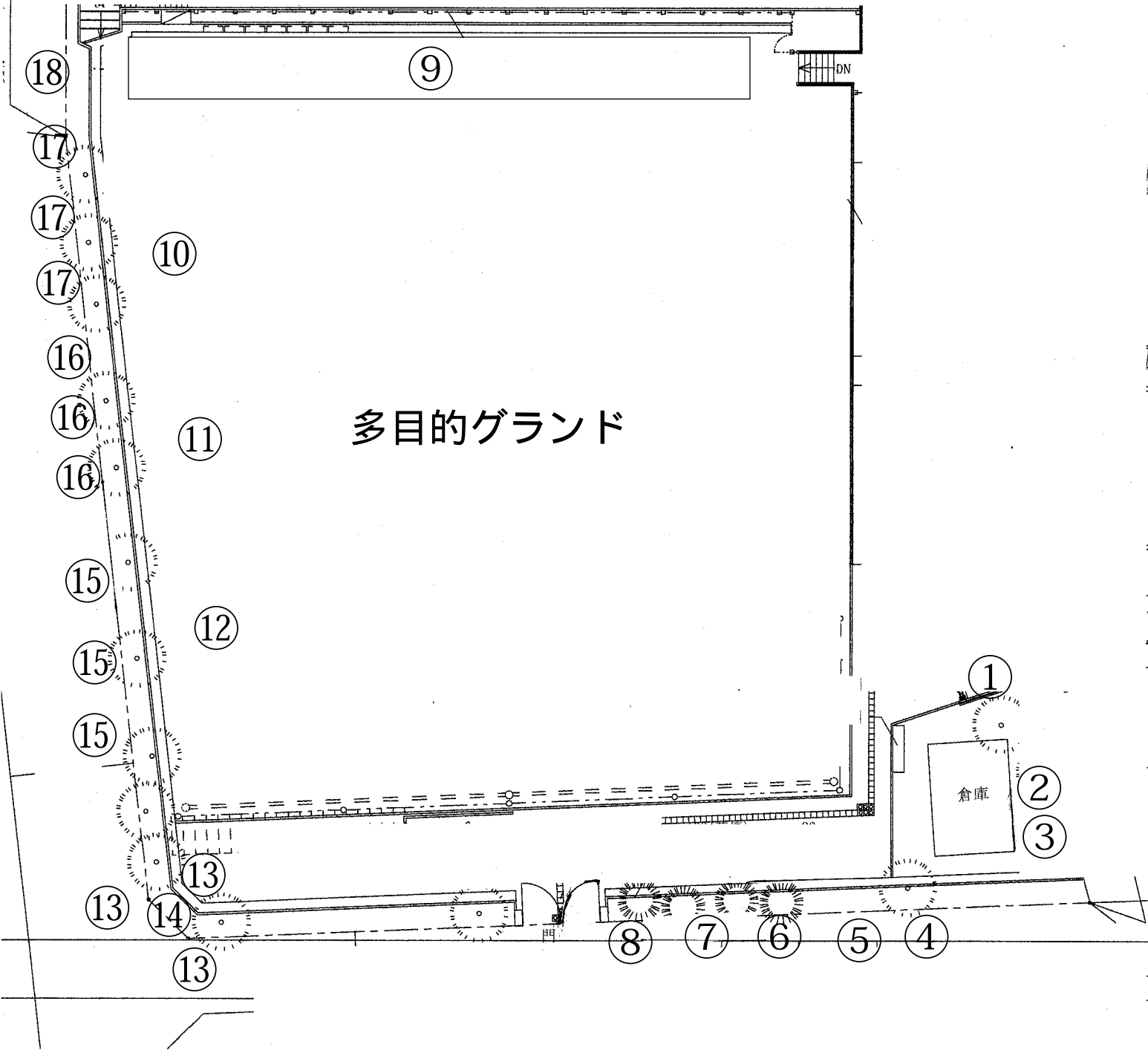


「屋上」

ヘリサイン NPOセンター

新宿NPO協働推進センター 樹木位置図

1	中木(ユズ)	10	ジンダイアケボノ
2	クスノキ	11	コヒガンザクラ
3	クスノキ	12	ソメイヨシノ
4	ソメイヨシノ	13	フィリサカキ
5	ヤエザクラ	14	サルスベリ株立ち
6	中木	15	ソゴゴ株立ち
7	ヤエザクラ	16	常緑ヤマボウシ株立ち
8	ヤエザクラ	17	サンゴカクモミジ
9	キンモクセイ	18	デショウジョモミジ株立ち





機器表

記号	名称	仕様	電源				数量	設置場所	備考
			相	電圧 V	kw (w)	起動方式			
FE- 1	排気ファン	型式:天井埋込形換気扇(低騒音型) φ 100 x 100 mm 3/4h x 50 Pa	1	100	15w	L-S	1	1F防災ルーム	型式: FY-240K7 (パナソニック)
FE- 2	排気ファン	型式:天井埋込形換気扇(低騒音型) φ 150 x 300 mm 3/4h x 50 Pa	1	100	45w	L-S	1	5F便所(男)	型式: FY-32S7 (パナソニック)
FE- 3	排気ファン	型式:天井埋込形換気扇(低騒音型) φ 150 x 300 mm 3/4h x 50 Pa	1	100	45w	L-S	1	1F倉庫①	型式: FY-32S7 (パナソニック)
FE- 4	排気ファン	型式:天井埋込形換気扇(低騒音型) φ 150 x 300 mm 3/4h x 50 Pa	1	100	45w	L-S	1	1F倉庫②	型式: FY-32S7 (パナソニック)
FE- 5	排気ファン	型式:天井埋込形換気扇(低騒音型) φ 150 x 450 mm 3/4h x 50 Pa	1	100	55w	L-S	1	2F更衣室(男)	型式: FY-32S67 (パナソニック)
FE- 6	排気ファン	型式:天井埋込形換気扇(低騒音型) φ 150 x 500 mm 3/4h x 50 Pa	1	100	75w	L-S	1	2F便所(男)	型式: FY-38S7 (パナソニック)
FE- 7	排気ファン	型式:天井埋込形換気扇(低騒音型) φ 150 x 225 mm 3/4h x 50 Pa	1	100	30w	L-S	2	2F便所(女)	型式: FY-27S7 (パナソニック)
FE- 8	排気ファン	型式:天井埋込形換気扇(低騒音型) φ 150 x 200 mm 3/4h x 50 Pa	1	100	30w	L-S	1	2F兼でもトイレ	型式: FY-27S7 (パナソニック)
FE- 9	排気ファン	型式:天井埋込形換気扇(低騒音型) φ 150 x 450 mm 3/4h x 50 Pa	1	100	55w	L-S	1	2F更衣室(女)	型式: FY-32S67 (パナソニック)
FE- 10	排気ファン	型式:天井埋込形換気扇(低騒音型) φ 100 x 50 mm 3/4h x 50 Pa	1	100	15w	L-S	2	2F脱衣	型式: FY-17G7 (パナソニック)
FE- 11	排気ファン	型式:天井埋込形換気扇(低騒音型) φ 150 x 200 mm 3/4h x 50 Pa	1	100	30w	L-S	1	5F便所(女)	型式: FY-27S7 (パナソニック)
FE- 12	排気ファン	型式:天井埋込形換気扇(低騒音型) φ 150 x 250 mm 3/4h x 50 Pa	1	100	35w	L-S	1	3F倉庫	型式: FY-27SK7 (パナソニック)
FE- 13	排気ファン	型式:天井埋込形換気扇(低騒音型) φ 150 x 500 mm 3/4h x 50 Pa	1	100	75w	L-S	1	4F便所(男)	型式: FY-38S7 (パナソニック)
FE- 14	排気ファン	型式:天井埋込形換気扇(低騒音型) φ 150 x 400 mm 3/4h x 50 Pa	1	100	55w	L-S	2	4F便所(女)	型式: FY-32S67 (パナソニック)
FE- 15	排気ファン	型式:天井埋込形換気扇(低騒音型) φ 150 x 250 mm 3/4h x 50 Pa	1	100	35w	L-S	1	4F兼でもトイレ	型式: FY-27SK7 (パナソニック)
FE- 16	排気ファン	型式:天井埋込形換気扇(低騒音型) φ 100 x 100 mm 3/4h x 50 Pa	1	100	15w	L-S	1	4FSK室	型式: FY-240K7 (パナソニック)
FE- 17	排気ファン	型式:天井埋込形換気扇(低騒音型) φ 100 x 150 mm 3/4h x 50 Pa	1	100	20w	L-S	1	5F倉庫	型式: FY-240G7 (パナソニック)
FE- 18	排気ファン	型式:天井埋込形換気扇(低騒音型) φ 200 x 200 mm 3/4h x 50 Pa	1	100	20w	L-S	1	1F防災ルーム	型式: FY-248K7 (パナソニック)
FE- 19	排気ファン	型式:天井埋込形換気扇(低騒音型) φ 150 x 200 mm 3/4h x 50 Pa	1	100	35w	L-S	1	1F27号機室	型式: FY-27SK7 (パナソニック)
SF- 1	シーリングファン	型式:天井扇(保護ガード付き) φ 400 付属品: 取付金具、速度調節器、他一式	1	100	40w	L-S	3	4Fリースバス・受付 4F事務室	型式: F-LA401-H (パナソニック) ※ 速度調節器は電気工事へ支給
AF- 1	加湿器	型式: ヒートレスファン(雾化)式加湿器 69 m2	1	100	47w	L-S	8	1F貸出金庫室① 1F貸出金庫室② 4F貸出金庫室③ 4Fリースバス・受付 4F作業室 4F事務室 5F貸出金庫室④	型式: FE-10XF15 (パナソニック)

※ユニットファンの換気量は、建築工事とする。

凡例

記号	名称	摘要	備考
DA	外気ダクト	スパイラルダクト(亜鉛鋼板)	
EA	排気ダクト	スパイラルダクト(亜鉛鋼板)	
SA	給気ダクト	スパイラルダクト(亜鉛鋼板)	
RA	還気ダクト	スパイラルダクト(亜鉛鋼板)	
R	冷媒管	保温付冷媒用被覆銅管 Cu	液管: 10mm ガス管: 20mm (Mグレード)
D	ドレン管	屋内: 空調機用耐腐蝕性強化PVC管 屋外: 硬質塩ビ管(耐候性)	
○	冷媒用フレキシブルジョイント	ろう付形 SUS製 830L	1/2インチ100mm幅心(71mm)鋼

衛生機器表

記号	名称	仕様	電源		数量	設置場所	備考
			相電圧 V	kW (w)			
TW-1	受水槽 (上水)	型式: SUS製パネルタンク(複合板形)二槽式 ポンプ室併設型 耐震: 1.0G			1	屋外	コンクリート基礎(建築工事)
		寸法(水槽部): 2,000 x 2,000 x 3,000 H					2000W×2000×3000H
		寸法(ポンプ室部): 2,000 x 2,000 x 3,000 H					(三菱樹脂)
		呼称容量: 12.0 m <sup>3</sup> (有効水量: 9.0 m <sup>3</sup> )					
		付属品: 鋼製平架台(溶融亜鉛メッキ)、マンホール(鋼付)、タラップ(外 SGP・内PVC)					電線棒: 電気設備工事
		通気口、電極座、他一式					
PW-1	加圧給水ポンプ (上水)	型式: 推定末端圧力一定型 (3台ローテーション2台並列交互運転)	3	200	3.7×2	L-S	ポンプ室
		コンクリート基礎(建築工事)					
		型番: MX-65WFC402-3.7W3					
		寸法: φ 80 x φ 40 x 200×2 L/min x 410 kPa					(受水槽内)
		付属品: 制御盤(外部警報端子付)、防護架台、他一式					(テラル)
PWU-1	直結増圧給水ポンプ	型式: 推定末端圧力一定型 (ウォールキャビネット型、3台ローテーション2台並列交互運転)	3	200	3.7×2	L-S	階段下
		コンクリート基礎(建築工事)					
		型番: MC4-7550-3.7W3					
		寸法: φ 80 x 660 L/min x 330 kPa					(テラル)
		付属品: 制御盤(外部警報端子付)、防護架台、減圧逆流防止装置、他一式					
PR-1	排水ポンプ	型式: 汚水用中ポンプ (自動交互並列運転)	3	200	0.75×2	L-S	1組
		屋外					
		コンクリート基礎(建築工事)					
		寸法: φ 50 x 100 L/min x 100 kPa					型番: S0PV-5.75K
		付属品: 制御盤(外部警報端子付)、フロートスイッチ、総板×2、他一式					(テラル)
GQ-1	ガス給湯器	型式: 湯量回収型ガス瞬間湯沸器(屋外壁掛型、給湯専用)	1	100	200w	L-S	2
		2F屋外					
		型番: RUK-E1610W					
		給湯能力: 16号 ガス種: 都市ガス13A					(リンナイ)
		ガス消費量: 34.9 kw					
		付属品: リモコンスイッチ、配管カバー 他一式					
EQ-1	電気給湯器	型式: 貯湯式電気温水器(台下設置型、飲用)	1	200	1.5	L-S	1
		1F防災ルーム					
		型番: ESD120RX215A0					
		貯湯量: 12 L					4F給湯室
		付属品: 専用トラップ、ウィークリータイマー、専用給湯栓、他一式					(日本イモミック)

消火機器表

記号	名称	仕様	電源		数量	設置場所	備考	
			相電圧 V	kW (w)				
TF-1	水源地	型式: SUS製パネルタンク(複合板形)一槽式 耐震: 1.0G			1	屋外	3000W×2500×2500H	
		寸法(水槽部): 3,000 x 2,500 x 2,500 H					(三菱樹脂)	
		呼称容量: 18.75 m <sup>3</sup> (有効水量: 12.8 m <sup>3</sup> )						
		付属品: 鋼製平架台(溶融亜鉛メッキ)、マンホール、タラップ(外 SGP・内PVC)						
		通気口、電極座、他一式					電線棒: 電気設備工事	
PW-1	消火ポンプユニット	型式: スプリンクラーポンプユニット	3	200	18.5	人-Δ	1	
		ポンプ室						
		型番: MKP-BC-WF100×65-3-518						
		寸法: φ 100 x 720 L/min x 770 kPa					(テラル)	
		付属品: 制御盤(外部警報端子付)、圧力タンク50L、他一式						
JF-1	補助加圧 ポンプユニット	型式: 水槽付補助加圧ポンプユニット	3	200	2.2	L-S	1	
		ポンプ室						
		型番: JPF-SVM-2515-51.1						
		寸法: φ 25 x 20 L/min x 770 kPa					(テラル)	
		付属品: 制御盤(外部警報端子付)、水源地水櫃1,000L、他一式						
	消火器	型式: 粉末ABC消火器 10形					8	各階
	消火器	型式: 中性強化液消火器 3形					9	各階

グランド散水機器表

記号	名称	仕様	電源		数量	設置場所	備考
			相電圧 V	kW (w)			
TW-2	水源地	型式: FRP製一体型パネルタンク(単板形)			1	屋外	1300φ×2800L
		有効容量: 3.0 m <sup>3</sup>					(大東化工機)
		付属品: マンホール、通気口、他一式					
PS-1	散水ポンプユニット	型式: 吐出圧力一定型給水ポンプユニット(並列交互運転型)	3	200	3.7×2	L-S	1
		屋外					
		型番: MX-65PQL403-53.7W					
		寸法: φ 40 x 290 L/min x 670 kPa					(テラル)
		付属品: 制御盤(外部警報端子付)、屋外カバー、他一式					
S-1	レインガン	型式: 陸上型レインガン			2	屋外	型番: SH-110P
		付属品: 防棘カバー、セーフティバット、他一式					(ヒドロ工業)
		散水量: 283.6 L/min ノズル圧力: 5.0kgf/cm <sup>2</sup>					
		散水半径: 約33.0m ノズル口径: 12φ×7.5φ					

衛生器具表

名称	形式品番 (参考品番: INAX)	付属品	階										合 計	備 考			
			1F 防災 防炎 防臭 防虫 防鼠 防蟻 防蜂 防蚊 防蛾 防蜘蛛 防カビ 防臭 防虫 防鼠 防蟻 防蜂 防蚊 防蛾 防蜘蛛 防カビ	2F	3F	4F	5F	6F	7F	8F	9F	10F					
洋風大便器	C-P15SU	洗浄便座CW-P22AF-NE, フラッシュバルブCF-1614R7, 紙巻器KF-42MS シートペーパーホルダーCF-24, 他一式											1			3	
洋風大便器	C-P15SU	洗浄便座CW-P22AF-NE, フラッシュバルブCF-1614R7, 紙巻器KF-42MS シートペーパーホルダーCF-24, 他一式													1		4
洋風大便器	C-5KR	洗浄便座CW-E55A-NECK, フラッシュバルブOKC-581, 紙巻器CF-A63S シートペーパーホルダーCF-24, タッチスイッチOKC-28PJ 大型埋込リモコンCWA-119, 他一式															1
小便器	AMU-506RP	センサー一体型ストール小便器															3
はめ込み洗面器	L-2250	サーモスタット付自動水栓AM-140C, 水石けん入れKF-24BL, 他一式															4
洗面器	L-176P	自動水栓AM-140C, 水石けん入れKF-24BL, 他一式															2
カウンター式洗面器	L-275M	自動水栓AM-121C, 水石けん入れKF-24BL, 他一式															1
化粧鏡	KF-4510A	防錆型															10
化粧鏡	KF-4060A	防錆型															4
オストメイトバック	PT0W-A206LW	電気温水器・サーモスタット付オストメイト水栓付															1
L型手すり	KF-920E70012																(2)
小便器用手すり	KF-701E																(1)
背もたれ	KFC-27011																1
掃除拭し	S-200	横水栓LF-7K-19, 排水金具SF-205AF-P, バックハンガーSF-10E, 他一式															1
ユニットトイレ	-	(ユニットトイレ詳細図参照)															2
流し台	(建築工事)	混合水栓, 排水トラップ共															(3)
ユニットシャワー	(建築工事)	シャワー水栓, 排水トラップ共															(2)
水栓柱		キー式カップリング付、床埋込ボックス共															1 1 2

※( )内の記載は、建築工事とする。

凡例

記号	名称	摘要	備考
— — — — —	給水管(上水)	一般配管用ステンレス鋼管(一般)	SUS
— — — — —	給水管(上水)	内外面硬質強化ビニライニング鋼管(土中)	SGP-VD
— — — — —	給湯管	一般配管用ステンレス鋼管	SUS
— — — — —	排水管(汚水)	排水用硬質強化ビニライニング鋼管(一般)	DVLP MD継手
— — — — —	排水管(汚水)	耐火二層管(VP)	TP 枝管立上げ部
— — — — —	排水管(汚水)	硬質塩ビ管(カラーVP)	VP 屋外露出部
— — — — —	排水管(雑排水)	排水用硬質強化ビニライニング鋼管(一般)	DVLP MD継手
— — — — —	排水管(雑排水)	耐火二層管(VP)	TP 枝管立上げ部
— — — — —	排水管(雑排水)	硬質塩ビ管(カラーVP)	VP 屋外露出部
— — — — —	排水管(汚水)(雑排水)	排水用硬質強化ビニ管(土中)	VP
— — — — —	通気管	配管用炭素鋼管	SGP(白)
— G — — — —	ガス管	ガス会社指定品	
— S — — — —	スプリンクラー配管	配管用炭素鋼管	SGP(白)
— SW — — — —	グランド散水配管	内外面硬質強化ビニライニング鋼管 水運用耐衝撃性硬質強化ビニ管	SGP-VD H1VP
— — — — —	排水用フレキシブルジョイント	露出用、埋設用	

凡例

記号	名称	記号	事項
☐	補助散水栓	弁25A, ホース25A 20m, ノズル, 総合巻込型	
○	スプリンクラーヘッド	減圧弁組込み型	
○	スプリンクラーヘッド	72℃ 0.1MPa 80L/min (1種 r=2.6)	
○	スプリンクラーヘッド	96℃ 0.1MPa 80L/min (1種 r=2.6)	
○	スプリンクラーヘッド	72℃ 0.1MPa 80L/min (1種 r=2.6・上向き)	
⊙	自動警報弁装置	80A (スプリンクラー用)	
◇	末端試験装置	25A (オリフィス・ボール弁一体型)	
○↑	送水口	双口自立型	
☐	移動式粉末消火設備	ABC粉末消火薬剤 33kg入	
⊗	仕切弁		
⊘	逆止弁		
□	フレキシブル	SUS製	
○	ボールタップ		
⊕	電極棒	2P	
⊖	電極棒	3P	
⊕	流量計		
⊖	圧カスイッチ		
⊕	圧力計		
⊖	速成計		
⊕	ストレナー	Y型	
⊖	ポンプ制御盤		
—S—	配管	スプリンクラー管 (閉鎖)	JIS-G3452
—D—	配管	排水管	JIS-G3452
—	電路		
⊕	消火器	粉末ABC消火器 10形 (鉢)	
⊖	消火器	中性強化液消火器 3形 (鉢)	

記号	名称	仕様	備考
PF1	スプリンクラーポンプユニット	φ100x 720L/min x 77mx18.5kW 200V50Hz 圧力タンク 50L・量付 スター・デルタ巻掛	MP-BC-4F100x65-3518 (行)
JP1	補助加圧ポンプ	φ25 x 20 L/min x 77mx1.1kW 200V50Hz 水量水量・量付 量入給付	JPF-3PB-2515-51.1 (行)
TF1	水源水槽	12.8m <sup>3</sup> (有効水量) SUS製 高さ1.0 量入給付 (2500x3000x2500H)	2500x3000x2500H (三菱製)
TF1	移動式粉末消火器	ABC粉末消火薬剤 33kg	YMA-750A II型 (行)

※移動式粉末消火器は任意設置とする

	スプリンクラー設備 (閉鎖)	補助散水栓設備
ポンプ揚水量	8個=720L/min	
管路損失	27.2m	1.2m
放射圧力	10.0m	25.0m
突揚程	16.7m	14.5m
ホース損失		12.0m
アラーム弁損失	5.0m	5.0m
加算水頭	4.0m	
泡混合器損失		
合計 x 1.1	70.0m (参考)	64.0m (参考)
水源水量 (有効)	1.6m <sup>3</sup> x 8個 = 12.8m <sup>3</sup>	

移転内訳表 (至る防災監視盤)

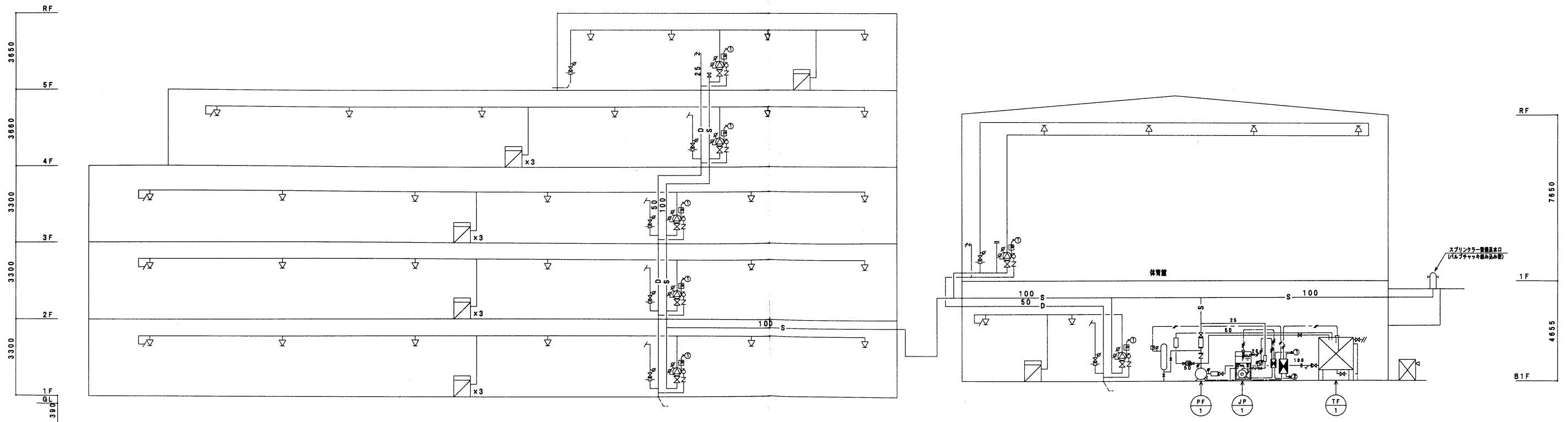
設備名	表示		補助加圧ポンプ		水源		水源水槽		アラーム	合計
	メインポンプ	水	水	水	水	水	水			
スプリンクラー (閉鎖)	1	1	0	1	0	0	0	1	7	11

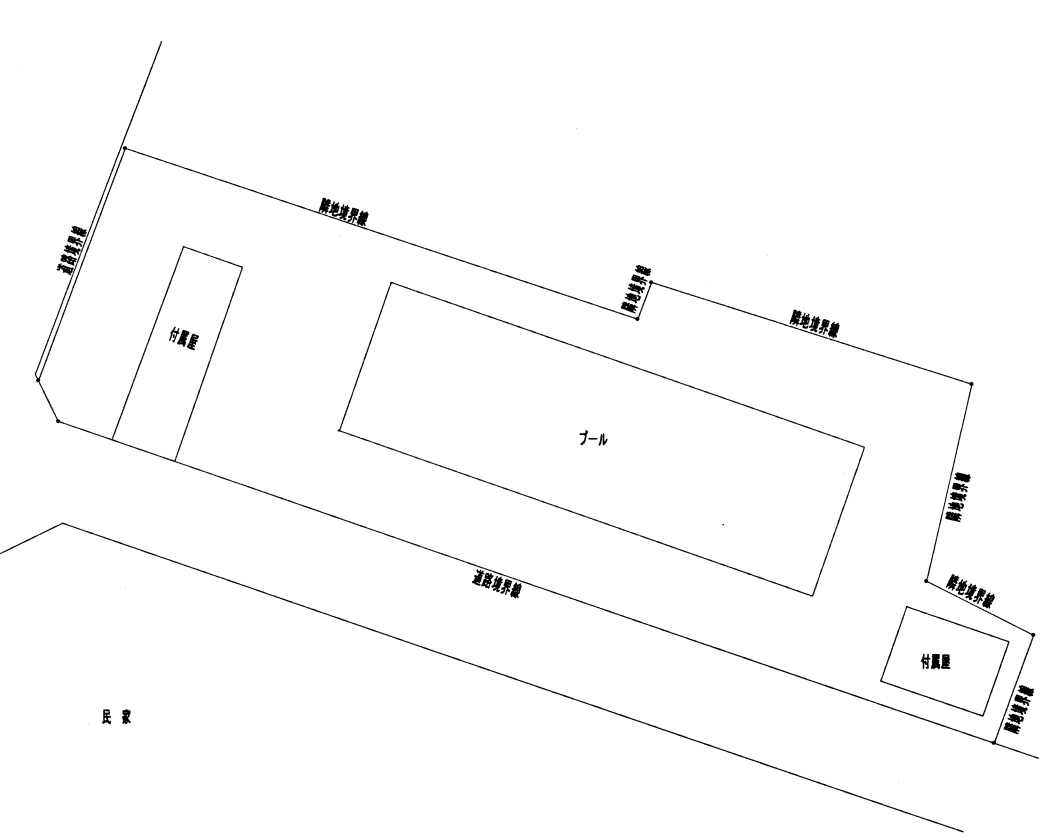
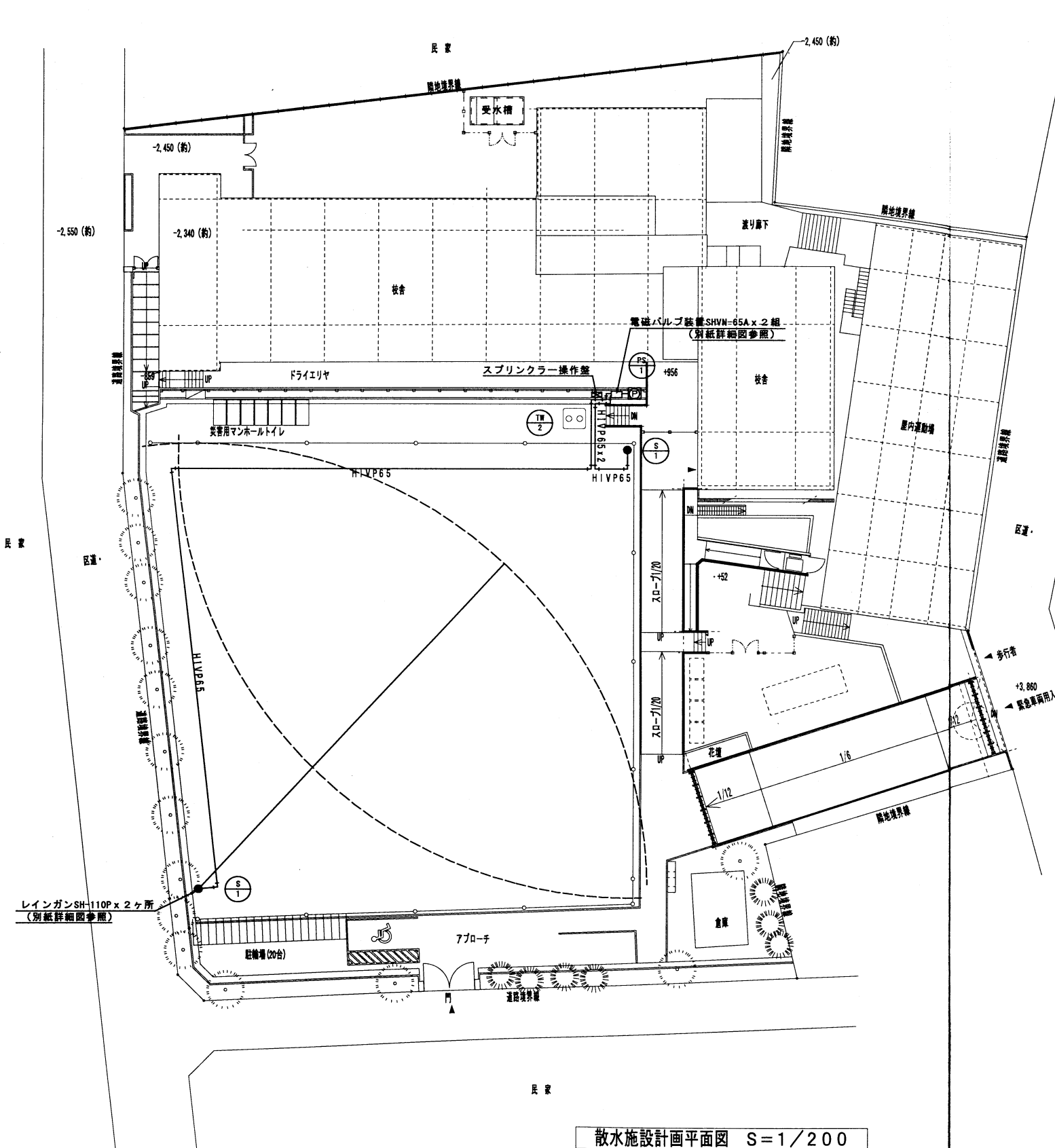
--- 以降給水工事  
--- 以降排水工事

以降電気工事  
① 至る 防災監視盤  
② 至る 非常電源 (接地線引込工事を含む)

特記

- 消火用ポンプ、タンク、水槽類の基礎は、建築工事とする。
- 二重天井部分のスプリンクラーヘッド巻出配管は、全てフレキシブル管 (SUS製) とする。
- 補助散水栓起動圧確保の為ポンプ全揚程を7.7mとする。
- 下向き型スプリンクラーヘッドは、全て保護カバー付とする。
- 既存体育館舞台部のボタンが散水障害となる場合は、本工事にて撤去すること。
- 補助散水栓に減圧弁組込み、圧力0.25MPa以上1.0MPa以下に設定の事。

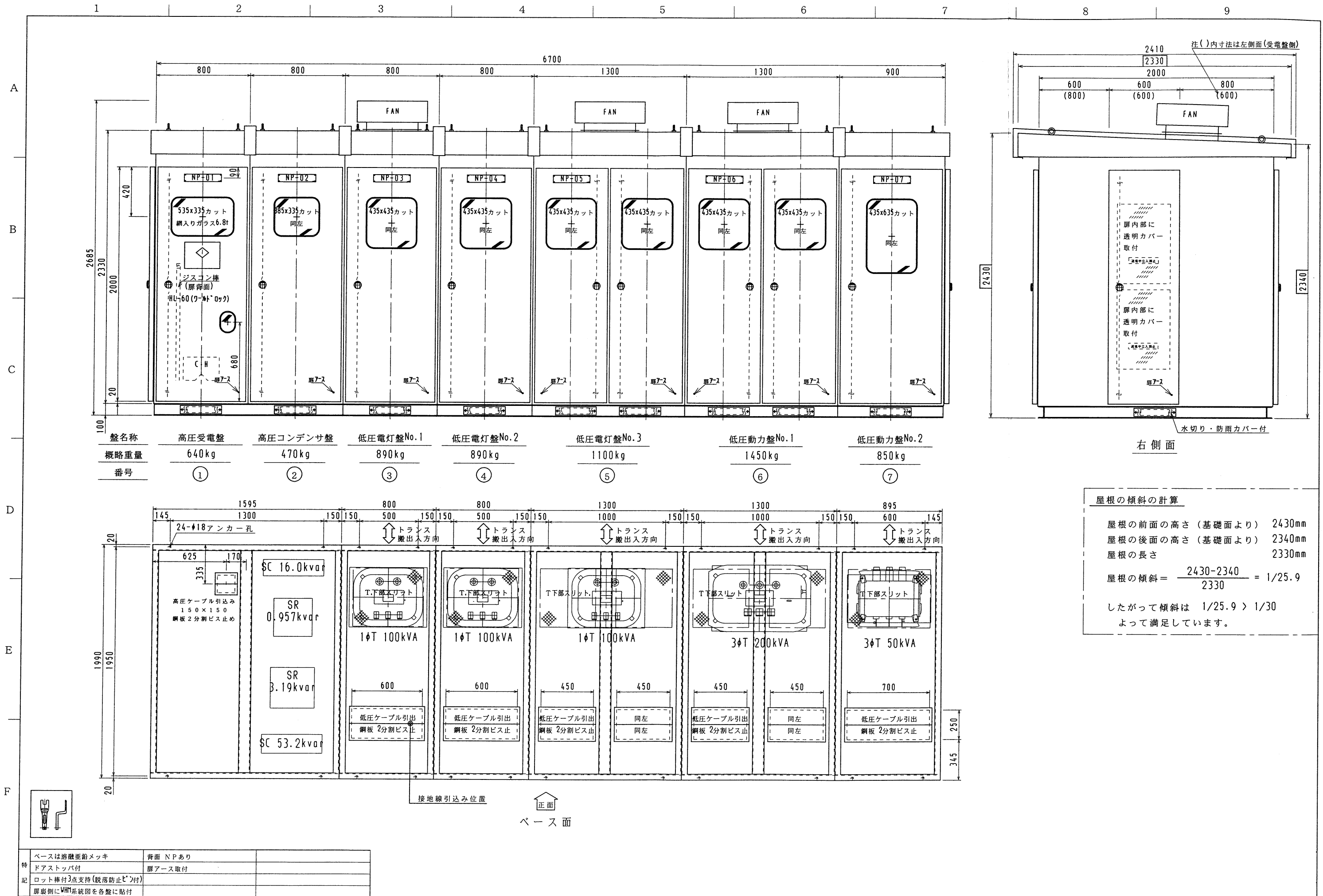




記号	名称	仕様	呼称	数量	備考
	散水管	SGP-VD, H1VP	M		
⊕	レインガン	SH-110P型 散水量283.6L/分、ノズル圧力5.0kgf/cm2 散水半径約35.0M(無風時)、ノズル口径12φx7.5φ	基	2.0	SH-110P (ヒドロ工業)
□	電磁バルブ装置	SHVN-65xAC24V(ナイロンコーティング) GV共、ボックス蓋	組	2.0	SHVN-65 (ヒドロ工業)
	電磁弁用キャビネットボックス	屋外防水自立(W700xH1000xD350)	面	1.0	(ヒドロ工業)
⊕	散水用加圧給水ユニット	40B1PMD53.7B(屋外カバー共) 吐出量290L/分、揚程6.7M	台	1.0	WX-65PCL403-53.7B (テラル)
⊕	受水槽	地下式FRP製 3t	槽	1.0	1300φ×2600L (大東化工機)
⊗	スプリンクラー操作盤	HY-102(屋外防水スタンション型)	面	1.0	HY-102 (ヒドロ工業)

散水施設計画平面図 S=1/200

キュービクル機器図・部品表



特	ベースは溶融亜鉛メッキ	背面 NP あり
記	ドアストップ付	扉アース取付
	ロット棒付3点支持(脱着防止ピン付)	
	扉裏側にWH1系統図を各盤に貼付	

部品表

部品表

No	記号	名称	メーカー	形式・仕様	個数	備考
1				① 高圧受電盤		
2	DS	遠方操作式断路器	三菱	DV-3 3P 7.2kV 200A ERM-A2C AC100V 205インテック	1	12.5kA/1秒
3	VCB	高圧真空遮断器	三菱	VF-13NHD-0003000 固定 7.2kV 600A 12.5kA	1	
4	CT	高圧変流器	三菱	CD-25ANA 50/5A 25VA n>10 12.5kA/0.125s	2	
5	VT	計器用変圧器	三菱	PD-50HF 6600/110V 50VA PF=1A付	2	
6	OCR	過電流継電器	三菱	MOC-AIT-R 電流引外し	1	
7	A	電流計	第一	SL-110C 50/5A 赤指針付	1	
8	V	電圧計	第一	SL-110C 9000/150V	1	
9	W	電力計	第一	WL-110NC-33 3P3W 6600/110V 50/5A 600kW	1	
10	COSφ	力率計	第一	PL-110NC-33 3φ3W 110V 5A 50Hz 0.5-1-0.5	1	
11	RL	表示灯	富士	DP36S1N-RH3 AC/DC100-110V	1	
12	GL	表示灯	富士	DP36S1N-GH3 AC/DC100-110V	1	
13	SZ	遅延積放ユニット	富士	SZ-DE100 AC100V	1	
14	300C	故障表示器	美和	EIT-B-A100 DC100V	1	
15	AS	電流計切替スイッチ	富士	RC310-1A20	1	
16	VS	電圧計切替スイッチ	富士	RC310-1V0	1	
17	F	ガラス管ヒューズ	坂詰	FHC-10KN GF-3A	2	埋込形
18	CTT	電流用試験端子	不二	KTT-AW3 B	1	
19	VTT	電圧用試験端子	不二	KTT-VS3 B	1	
20	Drs	トアスイッチ	オムロン	D2VW-5L2-2M-0 リト線付	1	
21	FL	蛍光灯	日立	PW1115S-G FL10W 100V 50Hz	1	
22						
23						
24				② 高圧コンデンサ盤		
25	LBS	高圧負荷開閉器	三菱	SCT-EHS1R-2CY 7.2kV 200A 1φリアx4 AL AX付	2	SHT付
26	PF	電力ヒューズ	三菱	CL-LB G20A 7.2kV 40kA	3	
27	PF	電力ヒューズ	三菱	CL-LB G5A 7.2kV 40kA	3	
28	OL	表示灯	富士	DP36S1N-AH3 AC/DC100-110V	6	
29	X	補助リレー	オムロン	LY2N AC100V PTF-08A PYC-A1付	2	
30	X	補助リレー	オムロン	MY4N AC100V PYF-14A PYC-A1付	8	
31	5	押釦スイッチ	富士	AR30FOR-10Y 1φ 黄	1	
32	Drs	トアスイッチ	オムロン	D2VW-5L2-2M-0 リト線付	2	
33	FL	蛍光灯	日立	PW1115S-G FL10W 100V 50Hz	2	
34						
35						
36						
37						

No	記号	名称	メーカー	形式・仕様	個数	備考
1				③ 低圧電灯盤No.1		
2	LBS	高圧負荷開閉器	三菱	SCL-EHS1R-2NY 7.2kV 200A 1φリアx4 AL-1C	1	
3	PF	電力ヒューズ	三菱	CL-LB G40A 7.2kV 40kA	2	
4	MCCB	配線用遮断器	三菱	NF400-CW 3P 300AT FP	2	101.102
5	MCCB	配線用遮断器	三菱	NF250-CV 3P 200AT FP	2	103.104
6	CT	変流器	三菱	CW-40L 600/5A 40VA	2	1
7	Wh	電力量計	三菱	M8P-K30VR 1P3W 600/5A 50Hz 検付 CW-15LS付	1	
8	A	電流計	第一	SL-110C 600/5A 赤指針付	1	
9	V	電圧計	第一	SL-110C 300V	1	
10	W	電力計	第一	WL-110NC-13 1P3W 110V 600/5A 120kW	1	
11	F	栓形ヒューズ	富士	AfAc-30X Pa30 BLA003 CG-30付	4	表面形 100kA
12	THR	埋込形サーマルリレー	富士	TU-0 2.8A	1	2.8-4.2A
13	OL	表示灯	富士	DP36S1N-AH3 AC/DC100-110V	3	
14	AS	電流計切替スイッチ	富士	RC310-1A20	1	
15	VS	電圧計切替スイッチ	富士	RC310-1V0	1	
16	43	切替スイッチ	富士	AR30PR-311B 3ノッチ 1a1b	1	
17	TT	接地補助端子	富士	LT5S-B	2	
18	ELR	漏電リレー	光商工	LEG-109LA AC100V ZCT BM30 100A	1	
19	TB	接地端子台	泰和	TB3EB-B	2	
20	X	補助リレー	オムロン	MY4N AC100V PYF-14A PYC-A1付	3	
21	Drs	トアスイッチ	オムロン	D2VW-5L2-2M-0 リト線付	2	
22	FL	蛍光灯	日立	PW1115S-G FL10W 100V 50Hz	2	
23	FAN	換気扇	日立	PN-304-005SH 30cm AC100V	1	
24	TH	サーモスタット	鷺宮	ALS-C1050L1 -10℃-50℃ 1m	1	
25						
26						
27						
28						
29						
30						
31						
32						
33						
34						
35						
36						
37						

図歴

登録

AC3/12MU/Tamagawa/Dai2\_Tyugakou/Cub/B/130628\_B\_001

部品表

部品表

No.	記号	名称	メーカー	形式・仕様	個数	備考
				④ 低圧電灯盤No.2		
1						
2	LBS	高圧負荷開閉器	三菱	SCL-EHS1R-2NY 7.2kV 200A 177x4 AL-1C	1	
3	PF	電力ヒューズ	三菱	CL-LB G40A 7.2kV 40kA	2	
4	MCCB	配線用遮断器	三菱	NF400-CW 3P 300AT FP	2	201.202
5	MCCB	配線用遮断器	三菱	NF125-CV 3P 60AT FP	1	203
6	MCCB	配線用遮断器	三菱	NF250-CV 3P 200AT FP	1	204
7	CT	変流器	三菱	CW-40L 600/5A 40VA	2	2
8	Wh	電力量計	三菱	M8P-K30VR 1P3W 600/5A 50Hz 検付 CW-15LS付	1	
9	A	電流計	第一	SL-110C 600/5A 赤指針付	1	
10	V	電圧計	第一	SL-110C 300V	1	
11	W	電力計	第一	WL-110NC-13 1P3W 110V 600/5A 120kW	1	
12	F	栓形ヒューズ	富士	AfαC-30X Pa30 BLA003 CG-30付	4	表面形 100kA
13	THR	埋込形サーマルレ	富士	TU-0 2.8A	1	2.8-4.2A
14	OL	表示灯	富士	DP36S1N-AH3 AC/DC100-110V	3	
15	AS	電流計切替スイッチ	富士	RC310-1A20	1	
16	VS	電圧計切替スイッチ	富士	RC310-1V0	1	
17	ELR	漏電リレ	光商工	LEG-109LA AC100V ZCT BM30 100A	1	
18	CON	コンセント	ハナニック	WF3002EK 2P+E 15A WN9513	1	新金属プレート付
19	F	ガラス管ヒューズ	坂詰	FHC-15N GF-3A	1	表面形
20	X	補助リレ	オムロン	MY4N AC100V PYF-14A PYC-A1付	3	
21	Drs	トアスイッチ	オムロン	D2VW-5L2-2M-0 リット線付	2	
22	FL	蛍光灯	日立	PW1115S-G FL10W 100V 50Hz	2	
23						
24						
25				⑤ 低圧電灯盤No.3		
26	LBS	高圧負荷開閉器	三菱	SCL-EHS1R-2NY 7.2kV 200A 177x4 AL-1C	1	
27	PF	電力ヒューズ	三菱	CL-LB G40A 7.2kV 40kA	2	
28	MCCB	配線用遮断器	三菱	NF250-CV 3P 175AT FP	2	301A.301B
29	MCCB	配線用遮断器	三菱	NF250-CV 3P 125AT FP	1	301C
30	MCCB	配線用遮断器	三菱	NF125-CV 3P 75AT FP	4	301E.303C~303E
31	MCCB	配線用遮断器	三菱	NF125-CV 3P 60AT FP	1	303A
32	MCCB	配線用遮断器	三菱	NF63-HV 3P 30AT FP	1	301D
33	ELCB	漏電遮断器	三菱	NV63-HV 3P 20AT 30mA FP	2	302A.303B
34	MCCB	配線用遮断器	三菱	NF63-HV 2P 20AT FP	1	302B
35	MCCB	配線用遮断器	三菱	NF63-HV 2P 10AT FP	1	C1
36	CT	変流器	三菱	CW-40L 600/5A 40VA	2	3
37						

No.	記号	名称	メーカー	形式・仕様	個数	備考
1	Wh	電力量計	三菱	M8P-K30VR 1P3W 600/5A 50Hz 検付 CW-15LS付	1	301
2	Wh	電力量計	三菱	M7P-K30VR 1P2W 100V 50/5A 50Hz 検付 CW-15LS付	1	302
3	Wh	電力量計	三菱	M8P-K30VR 1P3W 500/5A 50Hz 検付 CW-15LS付	1	303
4						
5	A	電流計	第一	SL-110C 600/5A 赤指針付	1	
6	V	電圧計	第一	SL-110C 300V	1	
7	W	電力計	第一	WL-110NC-13 1P3W 110V 600/5A 120kW	1	
8	F	栓形ヒューズ	富士	AfαC-30X Pa30 BLA003 CG-30付	7	表面形 100kA
9	THR	埋込形サーマルレ	富士	TU-0 2.8A	1	2.8-4.2A
10	52	電磁接触器	富士	SC-05 AC100V 1a1b	1	
11	OL	表示灯	富士	DP36S1N-AH3 AC/DC100-110V	3	
12	AS	電流計切替スイッチ	富士	RC310-1A20	1	
13	VS	電圧計切替スイッチ	富士	RC310-1V0	1	
14	43	切替スイッチ	富士	AR30PR-311B 3ノッチ 1a1b	2	
15	3	押釦スイッチ	富士	AR30FOR-10B 1a 黒	1	
16	5	押釦スイッチ	富士	AR30FOR-10R 1a 赤	1	
17	F	ガラス管ヒューズ	坂詰	FHC-15N GF-10A	1	表面形
18	24T	24時間タイマ	ハナニック	TB15601K AC100-220V 1c	1	
19	ELR	漏電リレ	光商工	LEG-109LA AC100V ZCT BM30 100A	1	
20	X	補助リレ	オムロン	MY4N AC100V PYF-14A PYC-A1付	5	
21	T	タイマ	オムロン	H3CR-A8 AC100-240V/DC100-125V P2CF-08付	1	
22	Drs	トアスイッチ	オムロン	D2VW-5L2-2M-0 リット線付	4	
23	TH	サーモスタット	鷺宮	ALS-C1050L1 -10℃-50℃ 1m	1	
24	FL	蛍光灯	日立	PW1115S-G FL10W 100V 50Hz	2	
25	FAN	換気扇	日立	PN-304-005SH 30cm AC100V	1	
26	BZ	ブザー	コヒシ	BZ-17H AC100V	1	
27						
28						
29						
30						
31						
32						
33						
34						
35						
36						
37						

図歴

登録

AC3/12MU/Tamagawa/Dai2\_Tyugakou/Cub/B/130628\_B\_002

部品表

部品表

No.	記号	名称	メーカー	形式・仕様	個数	備考
1				⑥ 低圧動力盤No.1		
2	LBS	高圧負荷開閉器	三菱	SCL-EHS1R-2NY 7.2kV 200A $\Lambda^7$ $\Lambda^7$ x4 AL-1C	1	
3	PF	電力ヒューズ	三菱	CL-LB G40A 7.2kV 40kA	3	
4	MCCB	配線用遮断器	三菱	NF400-CW 3P 350AT FP	3	401.403.404
5	MCCB	配線用遮断器	三菱	NF250-CV 3P 175AT FP	1	406
6	MCCB	配線用遮断器	三菱	NF125-CV 3P 100AT FP	2	402.405
7	CT	変流器	三菱	CW-40L 750/5A 40VA	2	4
8	Wh	電力量計	三菱	M8P-K30VR 3P3W 200V 750/5A 50Hz 検付 CW-15LS付	1	
9	A	電流計	第一	SL-110C 750/5A 赤指針付	1	
10	V	電圧計	第一	SL-110C 300V	1	
11	W	電力計	第一	WL-110NC-33 3P3W 200V 750/5A 300kW	1	
12	F	栓形ヒューズ	富士	AfαC-30X Pa30 BLA003 CG-30付	4	表面形 100kA
13	THR	埋込形サーマルリレー	富士	TU-0 2.8A	1	2.8-4.2A
14	OL	表示灯	富士	DP36S1N-AH3 AC/DC100-110V	3	
15	AS	電流計切替スイッチ	富士	RC310-1A20	1	
16	VS	電圧計切替スイッチ	富士	RC310-1V0	1	
17	43	切替スイッチ	富士	AR30PR-311B 3ノッチ IaIb	1	
18	ELR	漏電リレー	光商工	LEG-109LA AC100V ZCT BM30 100A	1	
19	X	補助リレー	オムロン	MY4N AC100V PYF-14A PYC-A1付	3	
20	Drs	トアスイッチ	オムロン	D2VW-5L2-2M-0 リート線付	4	
21	FL	蛍光灯	日立	PW1115S-G FL10W 100V 50Hz	2	
22	TH	サーモスタット	鷺宮	ALS-C1050L1 -10℃-50℃ 1m	1	
23	FAN	換気扇	日立	PN-304-005SH 30cm AC100V	1	
24						
25						
26						
27						
28						
29						
30						
31						
32						
33						
34						
35						
36						
37						

No.	記号	名称	メーカー	形式・仕様	個数	備考
1				⑦ 低圧動力盤No.2		
2	LBS	高圧負荷開閉器	三菱	SCL-EHS1R-2NY 7.2kV 200A $\Lambda^7$ $\Lambda^7$ x4 AL-1C	1	
3	PF	電力ヒューズ	三菱	CL-LB G20A 7.2kV 40kA	3	
4	MCCB	配線用遮断器	三菱	NF250-CV 3P 200AT FP	1	501C
5	MCCB	配線用遮断器	三菱	NF250-CV 3P 125AT FP	1	504
6	MCCB	配線用遮断器	三菱	NF125-CV 3P 100AT FP	1	501A
7	MCCB	配線用遮断器	三菱	NF125-CV 3P 60AT FP	1	502A
8	MCCB	配線用遮断器	三菱	NF63-SV 3P 30AT FP	1	501B
9	MCCB	配線用遮断器	三菱	NF63-SV 3P 50AT FP	2	502B.503
10	CT	変流器	三菱	CW-40L 200/5A 40VA	2	5
11	Wh	電力量計	三菱	M8P-K30VR 3P3W 200V 200/5A 50Hz 検付 CW-15LS付	1	501
12	Wh	電力量計	三菱	M8P-K30VR 3P3W 200V 100/5A 50Hz 検付 CW-15LS付	1	502
13	Wh	電力量計	三菱	M8P-K30VR 3P3W 200V 50/5A 50Hz 検付 CW-15LS付	1	503
14						
15	A	電流計	第一	SL-110C 200/5A 赤指針付	1	
16	V	電圧計	第一	SL-110C 300V	1	
17	W	電力計	第一	WL-110NC-33 3P3W 200V 200/5A 80kW	1	
18	F	栓形ヒューズ	富士	AfαC-30X Pa30 BLA003 CG-30付	8	表面形 100kA
19	THR	埋込形サーマルリレー	富士	TU-0 2.8A	1	2.8-4.2A
20	OL	表示灯	富士	DP36S1N-AH3 AC/DC100-110V	3	
21	RL	表示灯	富士	DP36S1N-RM3 AC200-220V	1	
22	AS	電流計切替スイッチ	富士	RC310-1A20	1	
23	VS	電圧計切替スイッチ	富士	RC310-1V0	1	
24	ELR	漏電リレー	光商工	LEG-109LA AC100V ZCT BM30 100A	1	
25	F	ガラス管ヒューズ	坂詰	FHC-15N GFK-3A	1	表面形
26	X	補助リレー	オムロン	MY4N AC100V PYF-14A PYC-A1付	3	
27	Drs	トアスイッチ	オムロン	D2VW-5L2-2M-0 リート線付	2	
28	FL	蛍光灯	日立	PW1115S-G FL10W 100V 50Hz	2	
29						
30						
31	*	ハント用取っ手	ワルネック	HL-60	22	
32	*	ハント用ネジ	ワルネック	HL-60用ハント用ネジ	5	
33						
34						
35						
36						
37						

図歴

登録 AC3/12MU/Tamagawa/Dai2\_Tyugakou/Cub/B/130628\_B\_003

### 部品表

### 部品表

No.	記号	名称	メーカー	形式・仕様	個数	備考
1				付属品		
2	DS	操作用フック棒	篠原	FB-10 1m 10kV	1	
3	CTT	電流用試験フック	不二	KTP-A3H AG	1	
4	VTT	電圧用試験フック	不二	KTP-V3H AG	1	
5				補修塗料	1	
6						
7						
8				予備品		
9	F/PF	電力ヒューズ	三菱	PL-G T1A 7.2kV 40kA VT用	4	
10	F/PF	電力ヒューズ	三菱	CL-LB G40A 7.2kV 40kA	3	
11	F/PF	電力ヒューズ	三菱	CL-LB G20A 7.2kV 40kA	3	
12	F/PF	電力ヒューズ	三菱	CL-LB G5A 7.2kV 40kA	3	
13	F	栓形ヒューズ	富士	BLA003 ヒューズソック 3A	6	
14	F	ヒューズ	坂詰	GF-10A 10A 250V-0.5kA	1	
15	F	ヒューズ	坂詰	GF-5A 5A 250V-0.5kA	1	
16	F	ヒューズ	坂詰	GFK-3A 3A 250V-10kA	1	
17						
18						
19				御支給品		
20	T	単相変圧器	東芝	100kVA 6.6kV/210-105V 50Hz 9℃/10℃温度計付	3	油入
21	T	三相変圧器	東芝	200kVA 6.6kV/210V 50Hz 9℃/10℃温度計付	1	油入
22	T	三相変圧器	東芝	50kVA 6.6kV/210V 50Hz 9℃/10℃温度計付	1	油入
23	※	変圧器防振台	倉敷化工	単相100kVA用	3	
24	※	変圧器防振台	倉敷化工	3相300kVA用	1	
25	※	変圧器防振台	倉敷化工	3相50kVA用	1	
26	SR1	高圧直列リアクトル	指月	MR166C5050N26 3.19kvar 50Hz モーメント 6%	1	
27	SR2	高圧直列リアクトル	指月	MR166C5015N26 0.957kvar 50Hz モーメント 6%	1	
28	SC1	高圧コンデンサ	指月	NF166C5050R26 53.2kvar 50Hz 6%	1	
29	SC2	高圧コンデンサ	指月	NF166CC015R26 16.0kvar 50Hz 6%	1	
30						
31						
32						
33						
34						
35						
36						
37						

No.	記号	名称	メーカー	形式・仕様	個数	備考
1						
2						
3						
4						
5						
6						
7						
8						
9						
10						
11						
12						
13						
14						
15						
16						
17						
18						
19						
20						
21						
22						
23						
24						
25						
26						
27						
28						
29						
30						
31						
32						
33						
34						
35						
36						
37						

図歴

登録 AC3/12MU/Tamagawa/Dai2\_Tyugakou/Cub/B/130628\_B\_002

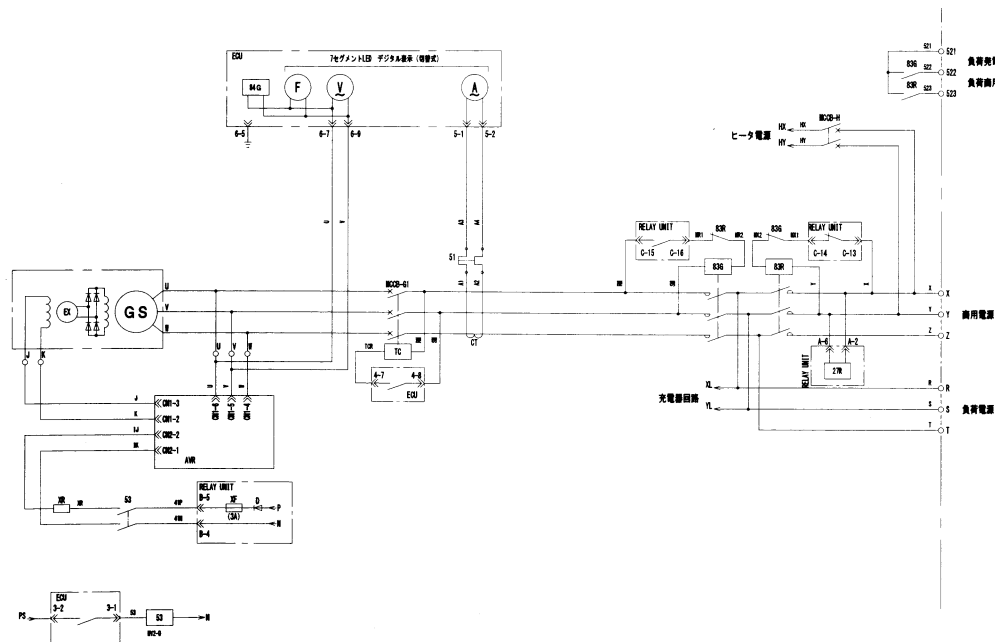
要目表

機種名称		AP95C-T (屋外)	
発電機	機軸回転形同期発電機	エンジン	形式
容量	85kVA	燃焼方式	立形水冷4サイクルディーゼル機関
電圧	200V	定格出力	91.2kW
電流	246A	回転速度	1500min <sup>-1</sup>
周波数	50Hz	掃排気量	6.5L
回転速度	1500min <sup>-1</sup>	冷却方式	ラジエータ冷却
相数	3相3線	冷却水量	22L
極数	4極	始動方式	セルモータによる電気始動
効率	80%	使用燃料	種類
励磁方法	ブラシレス	燃料タンク容量	60L
耐燃	発電機	燃料消費量	22.6L/h
クラス	励磁機	潤滑油量 (全量/有効量)	8L
保護方式	IP00 (開放形)	ラジエータファン風量	120 m <sup>3</sup> /min
冷却方式	IC01 (自由循環形)	バッテリー種類	REH
充電方式	半導体式自動充電	容量	DC24V-24AH
キューピクル	騒音値※	始動時間	40秒以内
	75dB(A)以下	乾燥質量	1620kg
		認定	(社) 日本内燃力発電設備協会

※ 4方向エネルギー平均  
機軸1m、高さ1.2m 半自由音場下による

保護装置一覧表

項目	デバイス	警報表示灯	警報	遮断 自動停止	主回路遮断	外部信号
緊急停止	5E	○	○	○	○	
始動検済	48T	○	○	○	○	
過回転	12	○	○	○	○	○ (一括)
過電流	51	○	○	×	○	
潤滑油圧低下	63Q	○	○	○	○	
冷却水温度上昇	26W	○	○	○	○	

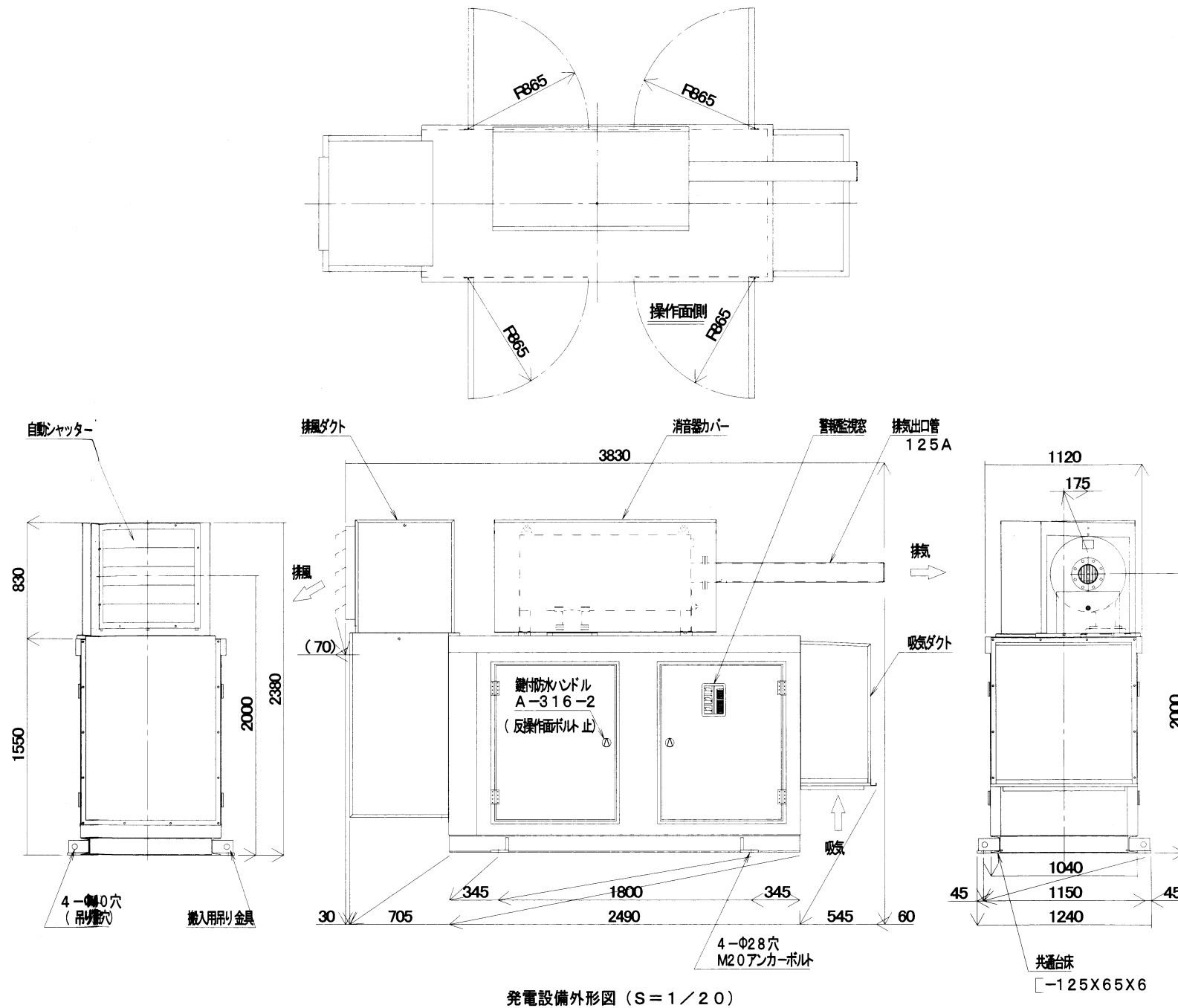


結線図

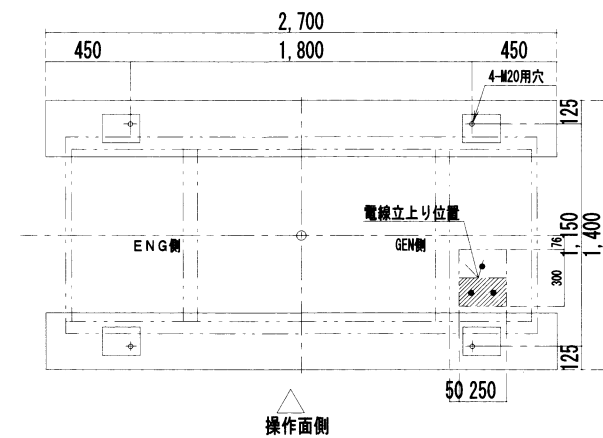
自家発電設備

注意事項

- (1) 外箱鋼板の厚さは特記仕様書による。
- (2) 塗色は特記仕様書による。
- (3) 外扉の鍵はワルドロックキータイプとする。
- (4) 発電機燃料は試験・調整・検査終了後、燃料タンク満タンにて引き渡すこと。

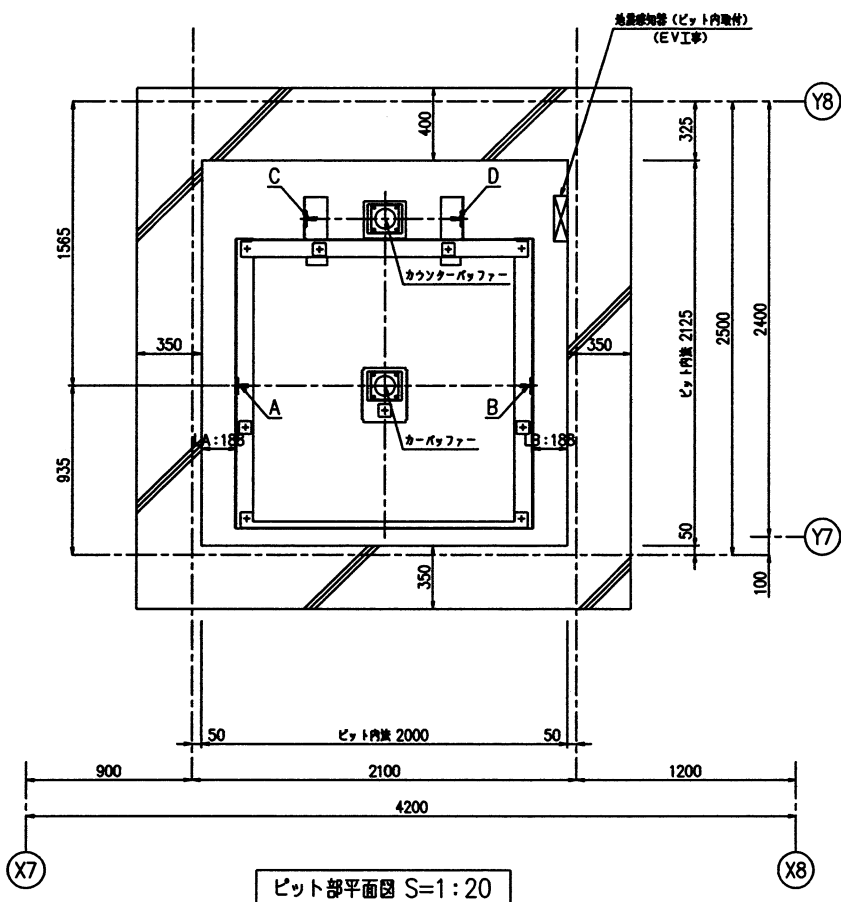


発電設備外形図 (S=1/20)

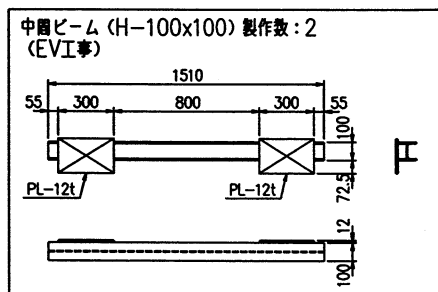
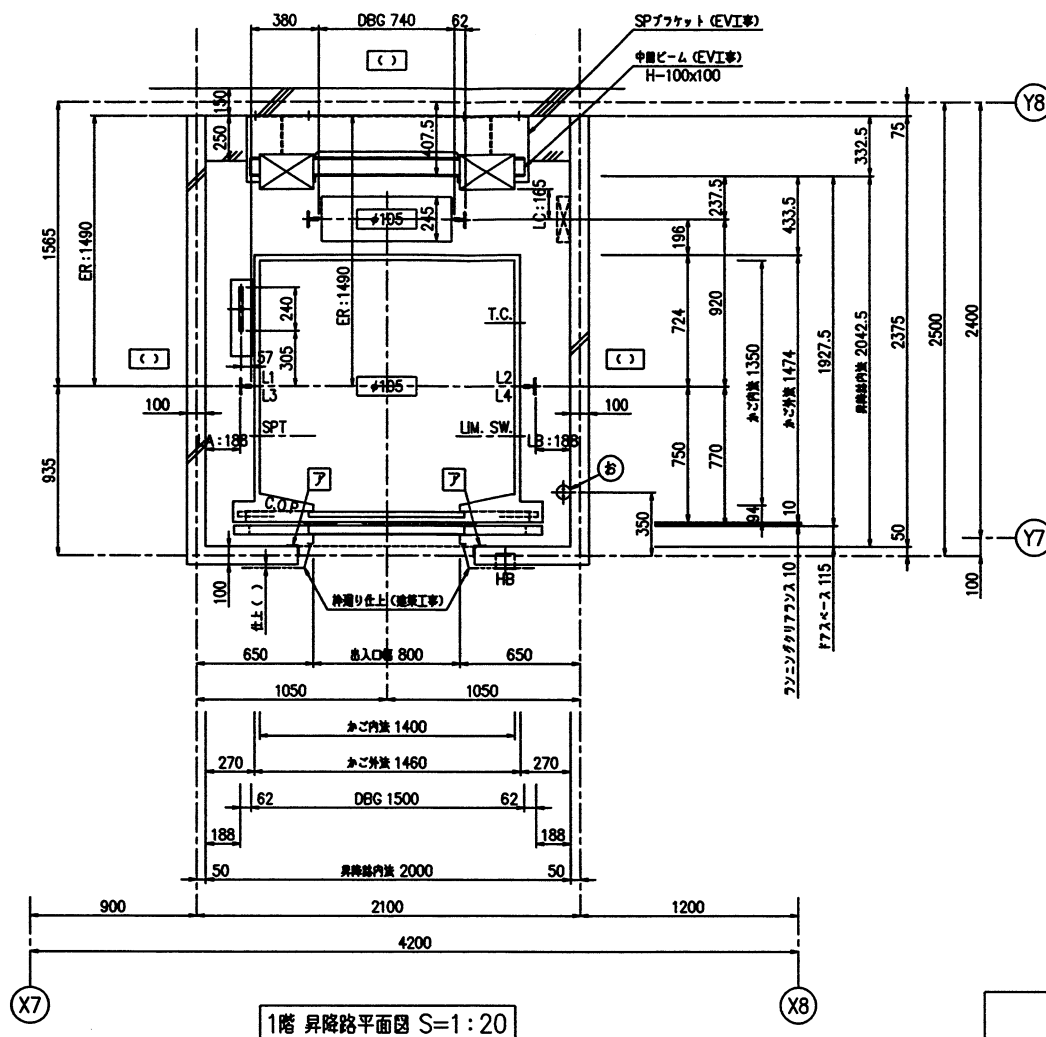
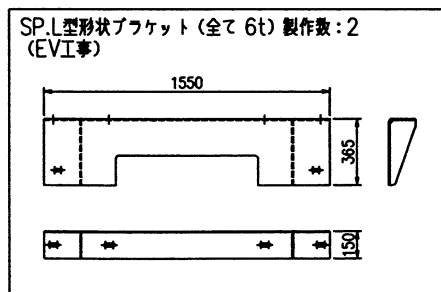


基礎及び電線立上り位置図 (S=1/20)

A1



レール下部荷重	
A	23000 N
B	23000 N
C	16000 N
D	16000 N



地震時によるレール反力(KH=0.6) (耐震設計:A09)

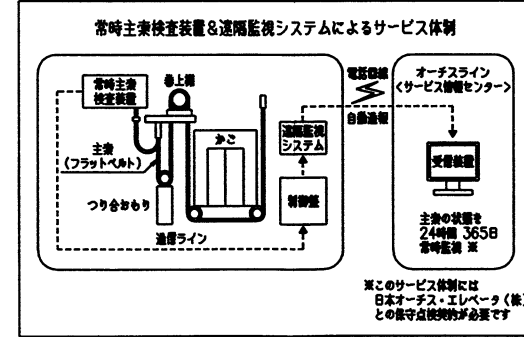
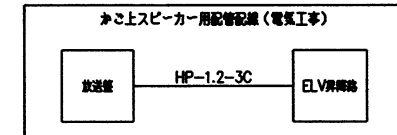
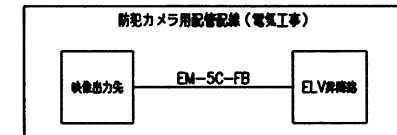
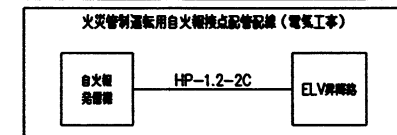
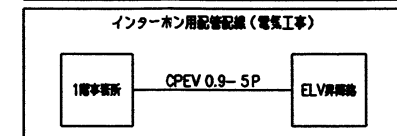
	R1	R2
カー	4200 N	2100 N
カウンター側	6500 N	3300 N

\*上記荷重につき、鉄、鋼のたわみは5mm以内  
許容応力は235 N/mm<sup>2</sup>以下としてください

エレベーター用電源設備容量(電気工事)(1台1回線)

1.動力用電圧 343W 200V 50Hz (トランス容量 5.3 kVA)  
電線 14.0 mm<sup>2</sup>x3 アース線(C) 3.5 mm<sup>2</sup>  
最大電線長さ 104 m以内とする NFB容量 3P 40 A  
2.制御用電圧 1φ 100V 1 kVA  
\* 電圧電圧の余裕率は昇降路受電機に身て±5%以内としてください。  
\* NFBは、インバーター用器具を使用してください。  
\* 加電ブレーカーの感度電流 100 mA

昇降路内の総平均発熱量は、1200 W (18分)



昇降路内先付金物(建築工事)

⑦	三方鉄釘	L-65x65x6
⑧	立柱	H-150x150x2x10
⑨	ファスナープレート	PL-12t
⑩	20000N用ビーム	H-100x100x6x8
⑪	15000N用プレート	PL-9t

エレベーター仕様

用途	乗用(車いす用)
制御方式	交流可変周波数制御方式
製作方式	方向性安全全自動方式
質量	750 kg (11名)
速度	60 m/min
電機	AC 4.5 kW
扉の形式	2枚両引扉
主柱	13 x W30 x 4本 (2:1)
停止箇所	4箇所 (1~4階)
昇降行程	9900 mm
おご内径	開口 1400 x 奥行 1350 mm
おご内径	幅 800 x 高さ 2100 mm
常時主検査装置 (パルスシステム)	
おごドア引き込まれ防止装置 (ハンドタッチセンサー)	
音声合成アナウンス装置 (エレボ7)	
防災安全基準準拠 (P指定行体認証取得)	
遠隔監視装置 (P+S装置センター) 3機設置 [リスタート監視機能付]	
保守時おごの自動診断機能に対応可能	
昇降路監視装置・施工設計2009年版対応	
作動時自動急停止装置 (バッテリー駆動)	
長期保証対応	
高層階対応 (リフトアップ、急降トランス)	
火災警報装置	
全層 遠隔監視 F7 (大径固定巻き CAS-0415)	
おごの色 (手すり (3方向)、多端F7センサー (MDS) 専用機付 (注)、専用機付、音響内パルスSUS製)	
おごの音 (ステンレス・ブロンズ仕上げ H=350)	
おごの照明 (点字、音声合成アナウンス装置 (エレボ7))	
おごのメソ	
おごのメソ用昇降路内設置	
バーメッシュスイッチ付 (1階専用ボタン追加)	
おごの音声案内 (おごの音声案内 (おごの音声案内: 全層一色))	
おごのボタン設置	
エレベーター用監視システム	
インターホン装置 (設置箇所: 1階専用)	
天井LED照明	
おごのボタン	
おごのスピーカー	
おごのメソ (マグネット式)、おごのメソ	
おごのメソ 1階2本	
Gen2	PO4C
	MP-11-CO.60

除外工事事項

◎建築工事費別

- 昇降路の架設工事
- 名指し入口、扉ボタン等の開口工事
- 昇降路扉付後の出入口廻りの仕上げ工事
- 名指し出入口廻りのモジュール工事
- ビット内防水工事及びビットが露出する場合は埋め戻し工事
- 昇降路扉への吊りチェーン又は吊りフック設置工事
- 昇降路内側壁面用ファスナー、ビーム、立柱等の設置工事 (架設の場合)
- おごの外、扉ボタンの取付用鋼材設置工事 (架設の場合)
- おごの出入口位置変更の設置工事 (必要な場合)
- その他追加に要する工事

◎電気工事費別

- 昇降路制御盤まで電力電圧 200 (V) 及び制御用電圧 100 (V) 及びアース線の引き及び接続工事
- 昇降路より外部インターホンまでの配管・配線工事
- エレベーター用監視システム用電話線配管及び配線工事
- 点検用コンセント設置工事
- その他昇降路外の配管・配線工事及び昇降路内の電気工事 (必要な場合)

◎その他工事費別

- 昇降路頂部の屋根勾配設置工事 (外壁より点検可能な構造) (必要な場合)
- 昇降路内の湿度が40℃を超える場合の換気設備の設置工事

◎注意事項

- 昇降路の架設工事には、25mm以内にて施工ください
- 昇降路内に雨水等が浸入する恐れのある場合の防水工事 (床勾配の設置工事 (必要に応じて、排水スクリューの設置工事))

# タスカル LIFT

屋内 屋外

**【注意】**

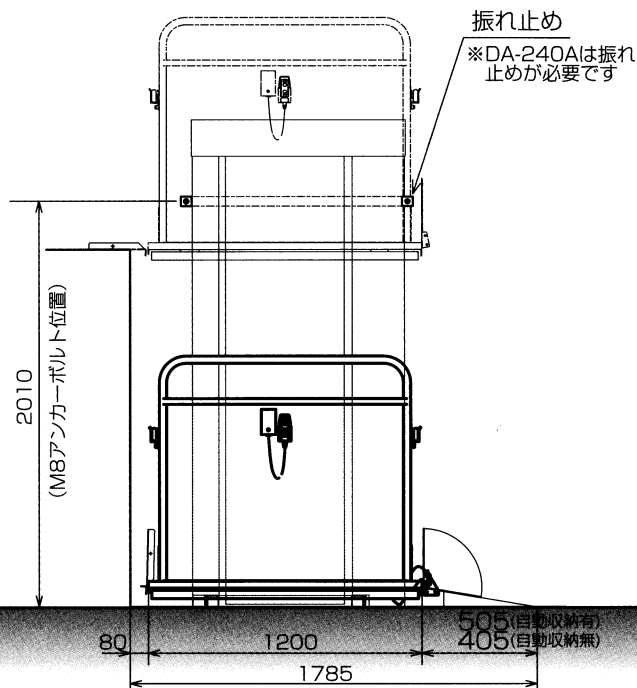
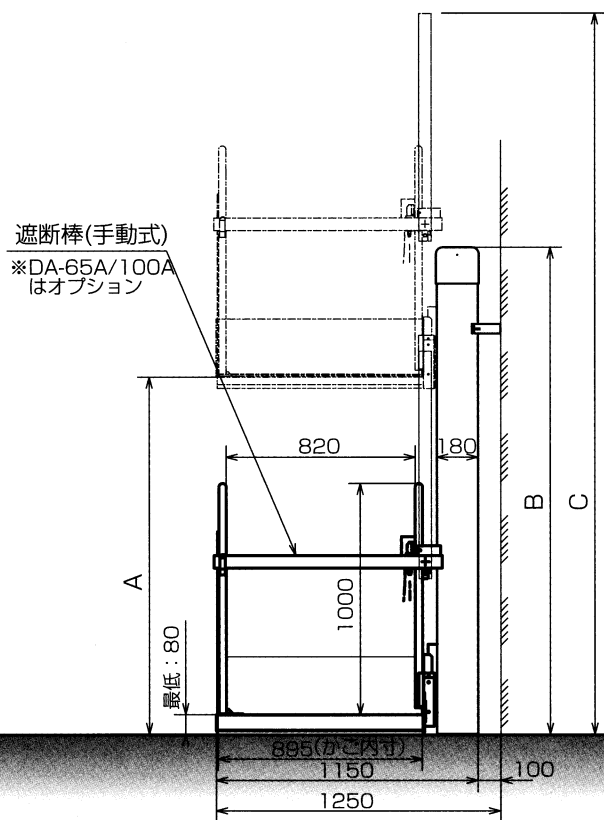
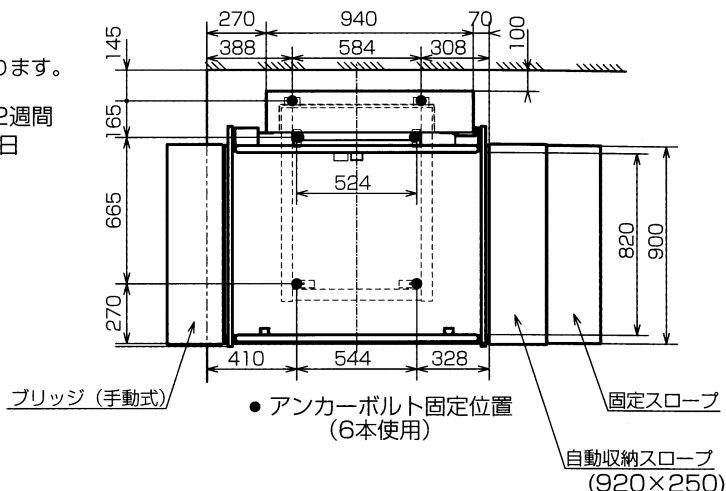
- ・本図は外観寸法のため、工事図は別途お問い合わせください。
- ・DA-240Aは振れ止めのため、駆動部側面固定工事が必要となります。

■納期:1~2週間  
■工期:約半日

型名	A	B	C
DA-65A	730	1290	1750*
DA-100A	1080	1640	2100*
DA-150A	1580	2140	2600
DA-240A	2480	3040	3500

単位: mm

\*DA-65A,DA-100Aは遮断棒がオプションとなります。



※製品の仕様は予告なく変更する場合があります。

仕様	タスカルりふと DA-65A/100A型(屋内・屋外併用タイプ)	タスカルりふと DA-150A/240A型(屋内・屋外併用タイプ)
型式	タスカルりふと DA-65A/100A型(屋内・屋外併用タイプ)	タスカルりふと DA-150A/240A型(屋内・屋外併用タイプ)
用途	車いす用	
定員	1名	
積載量	200kg	185kg
定速	3m/min	
走行行程	65cm以内(DA-65A)/100cm以内(DA-100A)	150cm以内(DA-150A)/240cm以内(DA-240A)
昇降高さ	8cm	
操作方式	押し続けボタン(ペンダントスイッチ)	
駆動方式	チェーン&スプロケット	
電動機	200W インバーター制御	
電源	単相交流100V 50/60Hz	
安全装置	・リミットスイッチ 押し続けボタン 押し続けボタン定位置検知装置 運転キースイッチ 電磁ブレーキ ・落下防止装置(チェーン切断検知装置) 接触式障害物検知装置 漏電ブレーカー	
標準装備品	・ペンダントスイッチ 遮断棒(DA-65A/100Aはオプション)	
オプション	・上部乗り越えブリッジ 呼び送りスイッチ 自動収納スロープ 停電時降下装置 遮断棒(DA-150A/240Aは標準)	