

平和コンサート

平和の大切さを伝えるために
憧れの名曲、懐かしい調べ 魅惑のヴァイオリン・ピアノ・メゾソプラノとともに

平和のメッセージを音楽に託してお届けします。

日時 **7月12日(日)** 午後3時～4時(午後2時30分開場)

プログラム

- ▶ 愛の挨拶(エルガー)、▶ チャールダッシュ(モンティ)
- ▶ ディズニーの音楽、▶ 日本のメロディーほか

場申 当日直接、牛込笹塚区民ホール(笹塚町15)へ。先着350名(未就学児の入場可)。

問 総務課総務係 ☎(5273)3505・FAX(3209)9947

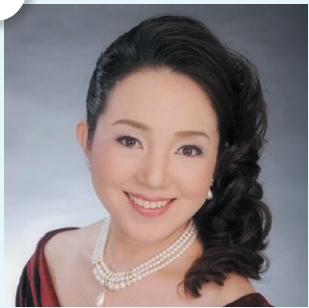


©FUKAYA/auraY2

奥田雅代
(ヴァイオリン)



飯島多恵
(ヴァイオリン)



中村春美
(メゾソプラノ)



篠崎朝子
(ピアノ)

新宿区にまつわる3択クイズ

シンジューQ

「しんじゅく健康フレンズ」の3人の中で、正しい解答をしているのは1人だけ!



代表作の連作「下落合風景」の舞台をお散歩

出題20

中落合にある佐伯祐三アトリエ記念館。佐伯祐三の没後、この地に暮らし、アトリエを現代まで伝えてきたのは誰?



ケンゾウ

「画家・荻須高德」さ。彼は佐伯と同じ時代にパリに滞在していたよ。一緒にパリ郊外の街・モランへ写生旅行に行ったりと交流も深かったんだ。佐伯の作品に「モランの寺」があるね。



ココロ

「妻・佐伯米子」よ。パリ滞在中の昭和3年、佐伯と娘の彌智子を相次いで亡くし、2人の遺骨とともに帰国して、この家で暮らしたの。彼女の没後、区の所有となって公開されているわ。



菜々

「画家・曾宮一念」だわ。佐伯のアトリエ付きの家は大正10年に完成して、当時近くに曾宮が住んでいたのよ。佐伯は、曾宮を通して画家・中村彝を心の師と仰いでいたんだって。

..... **本当のことを言っているのはだれ?**

クイズの答えは7月15日号、新宿区ホームページ 区公式Xで発表

新宿区ホームページ・区公式Xでは毎月25日に前回の15日号の問題と答えを発表するよ!ぜひ公式アカウントをフォローして答え合わせしてみてね!

新宿区
ホーム
ページ



菜々



5月15日号で正しい解説をしていたのは でした!

区長コラム

新宿の未来のために

区長 吉住 健一

▼今年度も、新宿区商店会連合会と連携した「商店街ハッピー商品券」事業を実施します。商品券は、1万円円で1万3千円分ご利用いただけるお得な内容です。今年度は、長引く物価高騰の影響を受ける区民の皆さんを応援するため、プレミアム率を昨年度の20%から30%へ拡充しました。さらに、利用できるお店がひと目で分かるよう取扱店舗にミニフラッグを掲示し、より使いやすくなるように準備を進めています。また、商品券には、新宿区商店会連合会の公式キャラクターとして誕生した「はぴれん」を採用し、親しみやすいデザインとしています。新宿区の形が犬のように見えることをもじったキャラクターで、これからさまざまな場面で商店街の魅力を発信していきます。申込期間は7月1日(水)～27日(月)です。購入方法等詳しくは、2・3面をご覧ください。

この機会に、身近な商店街の新たな魅力にぜひ触れてみてください。

▼区では、歌舞伎町タウン・マネージメントと連携し、3月から新宿東宝ビル西側の区道(歌舞伎町シネシティ広場の東側)でキッチンカーイベントを開始しました。イベントは、毎月複数回開催しており、カフェテーブルやイスを設置することで、来街者が気軽に立ち寄り、食事や会話を楽しみながら過ごせる空間をつくり出しています。今後はマルシェなどの展開も視野に入れており、こうした取り組みを通じて、歌舞伎町エリア全体の魅力の向上につなげていきます。引き続き、誰もが安心して楽しめる、歌舞伎町ならではの魅力あるまちづくりを進めてまいります。

▼ポイ捨て防止などまち美化の取り組みをさらに推進するため、「空き缶等の散乱及び路上喫煙による被害の防止に関する条例」の改正に取り組んでおり、現在、区議会にて審議いただいています。近年、駅周辺や繁華街では、弁当や菓子、カップ麺等の食料容器のポイ捨てが増えることから、こうしたごみも対象となるよう定義を見直し、10月からの適用を予定しています。また、道路や公園で課題となっている犬のふんの放置について、適切な処理を区民の責務として新たに定め、区議会の議決後、速やかに公布・施行する予定です。こうした取り組みにより、より一層きれいで快適な新宿のまちの実現につなげてまいります。



商店街ハッピー商品券と「はぴれん」

新宿区公式SNS



X @shinjuku_info



Instagram @shinjuku_city_official



LINE アカウント名/新宿区



YouTube 「新宿区公式チャンネル」