

イベント

講座や催事などに関する情報を掲載しています

こども・教育

私立幼稚園新宿子育て教育フェア

各園の魅力や特色をお伝えするため、区内私立幼稚園がゲームや絵本の読み聞かせ等のブースを出展します。詳しくは、同フェアフェイスブック(右二次元コード)。<https://www.facebook.com/shinjuku.kosodate>をご覧ください。



日 6月13日(土)午前10時～午後3時
場 新宿中央公園ファンモアタイムひろば(西新宿2-11)
主 新宿区私立幼稚園連合会
後 新宿区・新宿区教育委員会
問 伸びる会幼稚園 ☎(3361)5020
※フェア当日は同園 ☎080(3705)3180へお問い合わせください。



一緒に体を動かそう！ 親子運動あそび

日 6月14日(日)午前11時～12時
対 4歳～6歳のお子さんと保護者、5組
内 親子でスキンシップを図れるリズム体操や組体操、手遊びほか
講 芹沢和子(わらべうたベビー&キッズマッサージ認定講師)
持 飲み物、タオル
申 5月27日(火)から電話または直接、問合せ先へ。先着順。
場 園 下落合図書館(下落合1-9-8) ☎(3368)6100



ワハハ本舗星川桂の親子料理教室

日 6月14日(日)午後1時～2時30分

場 角筈地域センター(西新宿4-33-7)
対 区内在住の小学生以上のお子さんと保護者、12組(保護者は1組につき1名まで)
講 星川桂(ワハハ本舗)
持 エプロン、三角巾
申 5月27日(火)から電話または直接、問合せ先へ。先着順。
問 角筈図書館(西新宿4-33-7) ☎(5371)0010



高齢者・介護

6月の介護者家族会・ 認知症介護者家族会

●介護者家族会
日場 ▶ ①四谷の会…4日(木)午後1時30分～3時30分/四谷保健センター等複合施設(四谷三栄町10-16)、▶ ②フレンズ…23日(火)午後2時30分～4時30分/牛込保健センター等複合施設(弁天町50)、▶ ③わきあいあい…17日(火)午後1時30分～3時30分/若松地域センター(若松町12-6)、▶ ④大久保・あった会…9日(火)午後1時30分～3時30分/大久保地域センター(大久保2-12-7)、▶ ⑤いっぶくの会…27日(土)午後1時30分～3時30分/聖母ホーム(中落合2-5-21)、▶ ⑥かずら会…19日(金)午後1時30分～3時30分/落合第二高齢者総合相談センター(上落合2-22-19、キャンパスエール上落合2階)、▶ ⑦ひととき…16日(火)午後1時30分～3時30分/北新宿特別養護老人ホーム(北新宿3-27-6、かしわ苑)

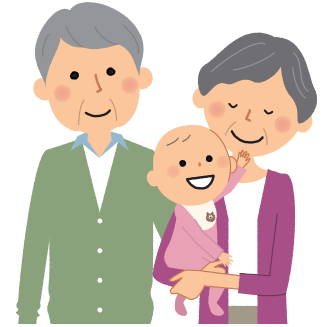
●認知症介護者家族会
日場 ▶ ⑧水曜日の会…17日(水)午前10時30分～12時/西新宿シニア活動館(西新宿4-8-35)、▶ ⑨木曜日の会…11日(木)午後1時30分～3時30分/百人町地域交流館(百人町2-18-21)、▶ ⑩金曜日の会…12日(金)午後1時30分～3時30分/牛込保健センター等複合施設
※⑨は、区内在住で認知症の方を介護している方を対象に、講座「知っておきたい！認知症と薬のななし」を実施します。

共通事項
申 ▶ ①～⑧⑩は当日直接、会場へ(入退場自由)。▶ ⑨は5月27日(火)から電話かファックス(11面記入例のとおり記入)で問合せ先へ。先着15名。新宿区ホームページ(右二次元コード)からも申し込みめます。
問 高齢者支援課高齢者相談第二係 ☎(5273)4594・☎(5272)0352



おじいさま・おばあさま学級

日 6月10日(火)午後1時30分～3時30分
対 もうすぐお孫さんを迎える方、孫育て中の方
内 沐浴実習、助産師・栄養士の講演
申 電話で問合せ先へ。新宿区ホームページ(右二次元コード)からも申し込みめます。
場 園 落合保健センター(下落合4-6-7) ☎(3952)7161



高田馬場地域交流館の催し

①おくすりと栄養との上手な付き合い方講座
日 6月29日(月)午後2時～3時30分
内 骨の健康と薬の講話
講 クスリの龍生堂薬局薬剤師・管理栄養士
②いざ！イス座禅
日 6月30日(火)午前10時～11時
内 禅の基本等の講話・座禅体験
講 すぎやまこりゅう(人間禅師家・右写真)
共通事項
対 区内在住の60歳以上、▶ ①40名、▶ ②50名
申 6月2日(火)～開催日前日に電話または直接、問合せ先へ。先着順。参加には利用証の作成が必要です。
場 園 同館(高田馬場1-4-17) ☎(3200)5816(午前9時～午後6時)



すべての方

家具長持ち講座(DIY)

●網戸の張り替え体験
日 6月6日(土)午後2時～3時30分
対 区内在住・在勤・在学の方、6名
申 5月27日(火)から電話または直接、問合せ先へ。先着順。
場 園 西早稲田リサイクル活動センター(西早稲田3-19-5) ☎(5272)5374(月曜日休館)

