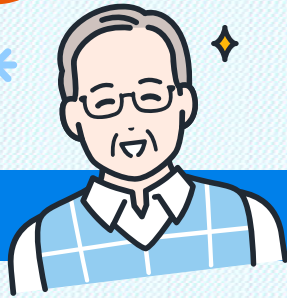


熱中症
対策強化

エアコン購入

10万円助成



令和8年9月30日まで受付



対象

申請日時点で

住民税非課税

住民税均等割
のみ課税

児童扶養手当
受給世帯

生活保護
受給世帯



のいずれかのうち

エアコンを一台も所有していない世帯

故障等で一台も使用できない世帯も対象です。

乳幼児、障害者がいる等特別な事情で追加購入が必要な場合はお問合せください。



- 助成対象となるエアコンは、住宅に設置するもののみで、事業用は対象外です。また、設置箇所(壁、窓枠等)は問いません。
- 購入済みの方は対象外です。

助成金額

上限10万円

(本体購入、設置等にかかる費用)

事業の詳細は、
区ホームページに
掲載しています



お問合せ・お申込み

新宿区 エアコン購入費助成事業 受付窓口(コールセンター)

☎0120-612-303

お手続きの流れ



エアコンがないまたは故障している

！ 賃貸住宅にお住まいの方は、大家さんの了解をもらってから、お電話してください

1 お問い合わせ・お申込み …… 受付窓口に電話して、お申込みください。



☎ **0120-612-303**

受付時間 | 平日8:30 ~ 17:00

2 訪問確認・申請案内 …… スタッフがご自宅に伺います。



使用できるエアコンがないことを確認した後対象となる場合、申請のご案内をします。

3 交付決定・通知 …… 申請内容を審査した後、新宿区が交付決定し、「**交付決定通知書**」を郵送します。



4 エアコンのご注文 …… 協力店舗に「**交付決定通知書**」を持参して、エアコンをご注文ください。



このとき、**上限10万円**まで値引きされます。

協力店舗以外で注文した場合は、値引きはされず、申請された方に後日補助金を振り込みます。

助成金を装った不審な電話・メールが発生しています。

エアコン購入費助成をかたる「振り込め詐欺」、「個人情報の詐取」にご注意ください。

- ・区役所がエアコン購入費を助成するために、手数料などの振込を求めることは絶対にありません。
- ・区役所がATM(銀行・コンビニ等の現金自動支払機)の操作をお願いすることは絶対にありません。
- ・区役所が口座やクレジットカードの暗証番号をお聞きすることは、絶対にありません。

ご自宅や職場などに区役所職員をかたった不審な電話がかかってきたり、不審な郵便が届いたら、迷わず、お住まいの市町村や最寄りの警察署又は警察相談専用電話「#9110」にご連絡ください。

