

事業概要

都市計画道路補助第72号線は、靖国通りから新目白通りまでの区間2,510mの路線で、JR山手線に並行し新宿、新大久保、高田馬場の各駅を結ぶ南北の補助幹線道路です。

都市計画の決定は昭和21年4月25日。戦災復興の区画整理事業等により靖国通りから職安通りまでの区間と、諏訪通りから新目白通りまで(うち、豊島区内150m)の区間は整備が完成していました。

新宿区では、第1期区間(職安通りから大久保通りまでの352m)を昭和63年10月5日、第II期区間(大久保通りから諏訪通りまでの892m)を平成6年1月19日に、それぞれ都市計画事業認可を取得し、事業を推進しました。

第II期区間は、第1工区を平成9年4月1日、第2工区を平成11年4月1日、第3工区を平成23年11月17日にそれぞれ開通しており、第1期区間が令和2年9月20日に開通したことから、都市計画道路補助第72号線は全線で開通しました。

本事業実施にあたりましては、地域の皆様や関係者のご理解とご協力を頂きまして、誠にありがとうございました。

全線開通による整備効果等

<h3>1 交通の流れがスムーズに</h3> <p>靖国通りから新目白通りまでの区間が完成し、周辺の幹線道路の混雑緩和や、生活道路への交通流入の抑制が図られます。</p>	<h3>2 地域の活性化への寄与</h3> <p>新宿、大久保・百人町、高田馬場の各地域が有機的につながることで、地域の連携が強化され、更なるまちの活性化が期待されます。</p>	<h3>3 防災性の向上や質の高いまち並み景観の創出</h3> <p>電線類を地中に埋設することで、災害時に電柱の倒壊による通行支障が生じない等、まちの防災性向上とともに、質の高い景観と歩きやすい歩行環境を形成します。</p>	<h3>4 地域に密着した親しまれる道路づくり</h3> <p>職安通りから諏訪通りまでの区間は、かつて大久保・百人町周辺が「つつじの名所」として、多くの見物客でにぎわいをかせていたことから、地域の皆様からの要望により、「つつじ通り」の愛称としました。</p>
---	---	---	--

補助72号線全線案内図



事業の経緯(新宿区施行)

1988年10月5日	第I期区間(職安通り～大久保通り)	事業認可取得
1994年1月19日	第II期区間(大久保通り～諏訪通り)	事業認可取得
1994年12月8日	第II期区間 第1工区	工事着手
1996年10月1日	第II期区間 第2工区	工事着手
1997年4月1日	第II期区間 第1工区	開通
1999年4月1日	第II期区間 第2工区	開通
2009年5月29日	第II期区間 第3工区	工事着手
2011年11月17日	第II期区間 第3工区	開通
2017年9月6日	第I期区間	工事着手
2020年9月20日	第I期区間	開通 ※全線開通



新宿区みどり土木部道路課
 〒160-8484 東京都新宿区歌舞伎町 1-4-1
 TEL.03-5273-3525 FAX.03-3209-5595

令和2年9月発行
 再生紙を使用しています

靖国通り

全線 開通

都市計画道路補助第72号線

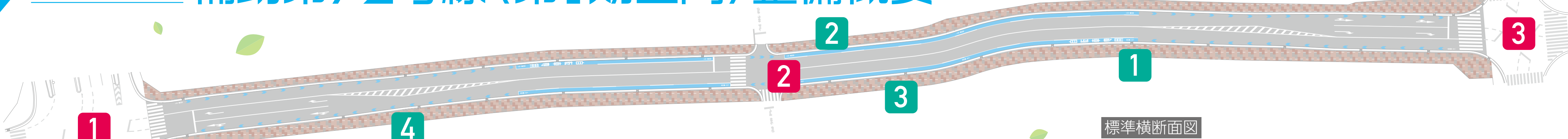
新目白通り



新宿区
 SHINJUKU CITY

都市計画道路 補助第72号線 (第I期区間) 整備概要

〈補助第72号線第I期区間 完成平面図〉



整備前後の状況



1 職安通り交差点の状況



西武新宿駅付近から新大久保駅方面を望む

2 第二大久保ガード付近の状況



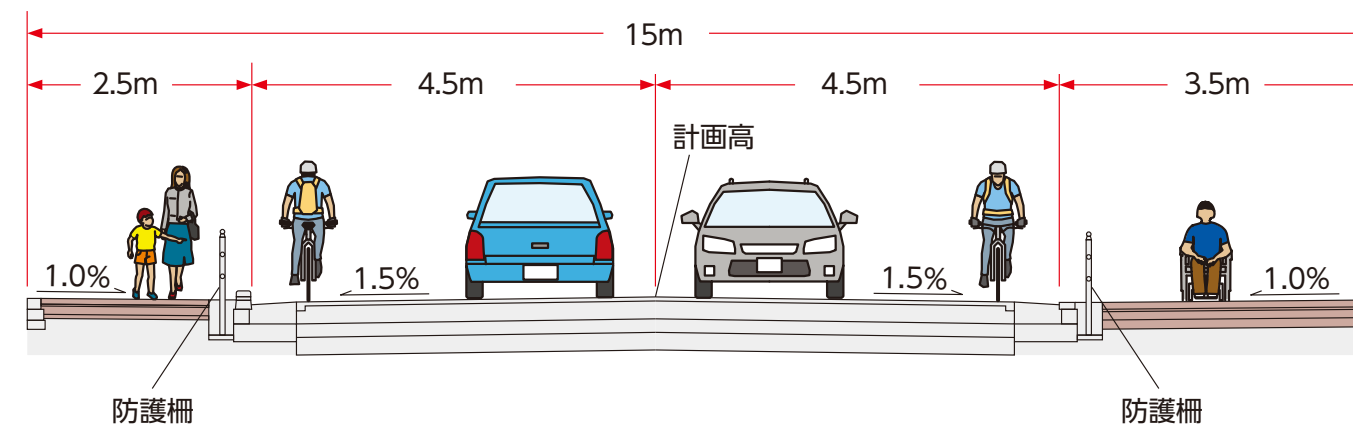
第二大久保ガードから西新宿方面を望む

3 大久保通り交差点の状況



新大久保駅付近から西武新宿駅方面を望む

標準横断面図



整備の特徴

1 道路の無電柱化整備



電線共同溝による電線類の地中化

2 自転車通行空間の整備



自転車専用通行帯設置

3 人にやさしい道路の整備



道路のバリアフリー化

4 高齢者にやさしい道づくり



まちやすみベンチの設置

