

# 百人町地域交流館

R8.4.1 現在

**所在地** 〒169-0073 新宿区百人町二丁目 18 番 21 号 ☎ 3368-8156 Fax 3368-8157

**指定管理者** 株式会社ポピンズエデュケア

**併施設設** 百人町保育園・百人町児童館  
3 階建て 2 階部分 エレベーター なし

**定員** 100 名

**主な備品等** 電位治療器（スカイウェル）3 台 マッサージ機 2 台 TV2 台 プロジェクター・スクリーン各 1

## 部屋の構成

室名	大きさ・定員	主な利用	主な備品
多目的ホール (70-リッパ)	63.1 m <sup>2</sup> 45 名	団体利用と館主催 事業(体操、ヨガ、 カラオケ、麻雀、 手工芸等)	会議室用机椅子 カラオ ケ プロジェクター スクリーン マージャン 卓
談話室 (カ-ハ° ット)	34.3 m <sup>2</sup> 20 名	個人利用	マッサージ機 TV
談話室 (カ-ハ° ット)	32.8 m <sup>2</sup> 20 名	個人利用	マッサージ機 TV 電位治療機 (スカイウェ ル)
娯楽室 (カ-ハ° ット)	22.1 m <sup>2</sup> 15 名	個人利用	囲碁将棋盤

**カラオケ** 通信カラオケ DAM

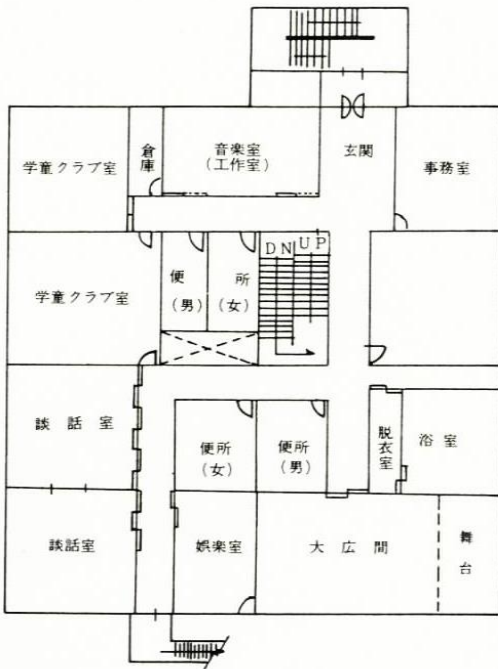
**お風呂の有無** あり 男性：月・水・金 女性：火・木・土

**公共交通** JR 山手線「新大久保」下車 徒歩 8 分  
JR 中央・総武線「大久保」下車 徒歩 5 分  
都営バス (橋 63・飯 62) 「新大久保駅前」「大久保駅前」下車 徒歩 5 分  
関東バス (百 01) 「東京山手メディカルセンター」下車 徒歩 2 分

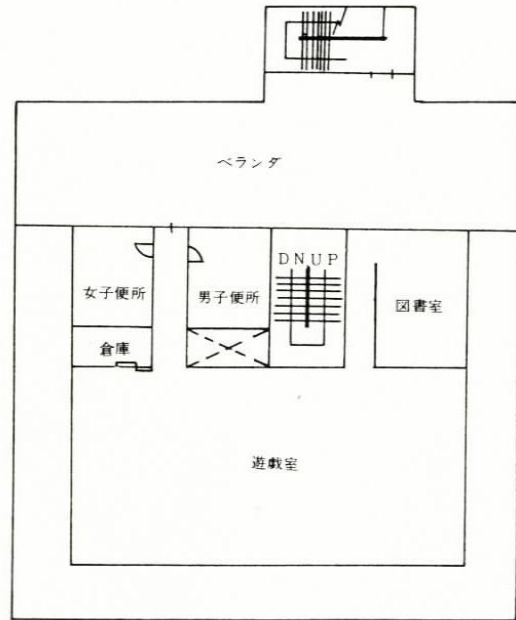
**ホームページ** なし

館内図

2階 児童コーナー  
高齢者コーナー



3階 児童コーナー



案内図

