

上落合地域交流館

R8.4.1 現在

所在地 〒161-0034 新宿区上落合二丁目 28 番 8 号 高山ビル本館 2 階
☎ 3360-1414 Fax 3360-1477

指定管理者 生活協同組合・東京高齢協

併施設設 上落合児童館 10 階建て高山ビル 2 階部分 エレベーター なし

定員 100 名

主な備品等 スカイウェル3脚 マッサージ機 3 台 TV1 台 TV モニター2 台 プロジェクター スクリーン

部屋の構成

室名	大きさ・定員	主な利用	主な備品
休憩室（畳）	30 m ² 15 名 程度	個人利用	TV ヘルストロン マッサージ機 テーブル 囲碁将棋盤 新聞
大広間（畳・フローリング）	90 m ² 40 名 程度	団体利用 （舞踊・体操）	スクリーン プロジェクター 机椅子 ホワイトボード（大） ラジカセ DVD プレーヤー
談話室 （タイル・パット）	50 m ² 25 名 程度	団体利用 （体操・会議）	キーボード 会議室用机椅子 モニター ラジカセ DVD プレーヤー ホワイトボード（小）
娯楽室 （タイル・パット）	36 m ² 20 名 程度	団体利用 （カラオケ・会議）	通信カラオケ モニター 会議室用机椅子 ラジカセ DVD プレーヤー 大型鏡 ホワイトボード（中）

※社交ダンス用ヒールは不可。

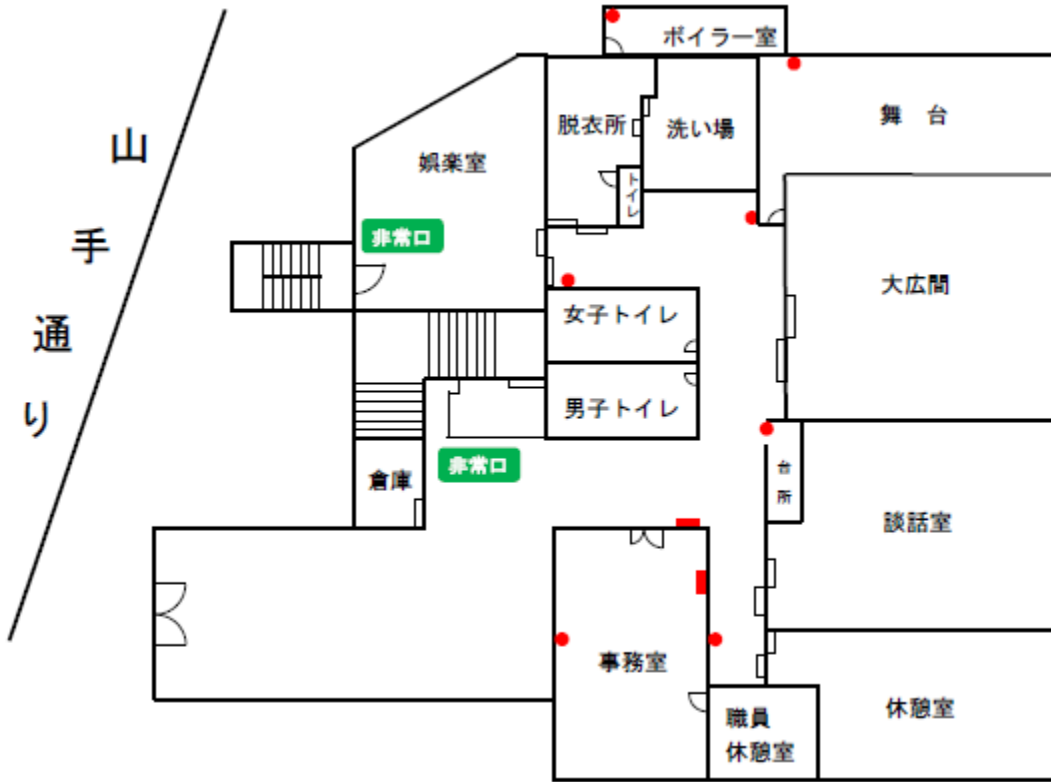
カラオケ 通信カラオケ DAM

お風呂の有無 あり 男性：火・木・土 女性：月・水・金

公共交通 東京メトロ東西線「落合」下車 2a・2b 出口より徒歩 3 分
都営大江戸線「中井」下車 A1 出口より徒歩 7 分
西武新宿線「中井」下車 徒歩 10 分
西武バス（宿 20）「落合」下車 徒歩 1 分
関東バス（宿 08）「落合駅」下車 徒歩 1 分

ホームページ <http://tsenior.net/kamiochiai/>

館内図



案内図

