

毎月5・15・25日発行

2/15

令和8年(2026年)

No.2526

広報

新宿 SHINJUKU

「新宿逸品」
土産部門43品を
認定しました

今日の
手土産は

新宿から。



詳しくは2-3面でご紹介しています

発行：新宿区

編集：区政情報課

〒160-8484 新宿区歌舞伎町1-4-1 ☎(3209)1111

HP <https://www.city.shinjuku.lg.jp/>

※本紙に記載の電話番号は市外局番(03)を省略しています。

区のサービス・手続き・施設のご案内

しんじゅくコール ☎(3209)9999・FAX(3209)9900

土・日曜日もご案内

受付時間：午前8時～午後7時

聴覚に障害がある方で「ファックス番号のない記事」へのお問い合わせは、しんじゅくコールのファックスをご利用ください。

「新宿区総合案内用AIチャットボット」もあわせてご利用ください(24時間利用可)。



AIチャットボット

CONTENTS

特別区民税・都民税(住民税)は電子・郵送で申告を…5面 / 新宿区乳児等通園支援事業 利用者認定申請を受け付けます…5面
区民意識調査 集計結果をお知らせします…8面 / 令和9年1月のはたちのつどいで晴着を無料で貸し出します…12面

広報新宿は、新宿区ホームページ、webサイトやアプリからもご覧いただけます。



新宿区
ホームページ



マイ広報紙



アプリ「マチイロ」
App Store



アプリ「マチイロ」
Google Play ストア

新宿の“いいもの”をもっと身近に。

このマークが目印！



食品



1 厚焼玉子
玉栄



4 こはだ
美乃家



5 紀州梅干「瑞宝」12粒
紀州梅干 味覚庵



8 黒紅辣油
内藤とうがらしプロジェクト



9 韓国広場
自家製切り白菜キムチ
韓国広場



16 インド風ポークカレー
早稲田メーヤウ



18 こだわり商店のえびら油
こだわり商店



25 新宿しQハニー
区勤労者・仕事支援センター



27 専門店の水たきとりスープ
10杯セット
水たき玄海



29 小籠包
まんぽつる
絶品小籠包 満月庵



31 鳶の家・京華漬詰合せ「葵」
鳶の家



32 錦松梅(佃煮ふりかけ)
錦松梅



36 肉まん
神楽坂五〇番



38 玄米米粉麺
まるフェ

スイーツ・和菓子



2 東京の味煎 内藤とうがらし
米菓子 山文



7 低糖質チーズケーキ
こだわりスイーツ&ギフトの店
エニシダ



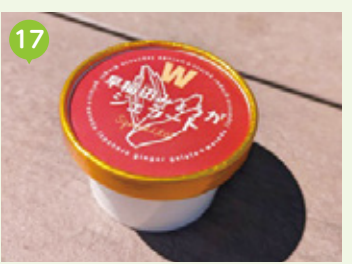
11 フルーツチョコレート
榎新宿高野



13 恋と革命のスパイススクッキー缶
新宿中村屋 Bonna



14 コペンハーゲナー
株式会社プラザホテル



17 早稲田みようがゼラート
ワセダ食堂



20 早稲田歴史銘菓
夏目ソーセーケーキ
aba's cafe



21 干し羊羹
和菓子nanarica〜七里香〜
神楽坂プリウス



24 シーブラックチョコレート
手作りチョコレートの店
チェリーボンボン



26 濃厚かつなめらか
BARのテリーヌショコラ
BAR×SWEETS



28 ラヴィ・バニラサンド
パティスリー ラ・ヴィ・ドゥース



30 特撰五三カステラ18号
(10切入)桐箱入
株式会社東京



33 神楽坂ためぎ堂
お座敷あられ
神楽坂プリウス



35 ハートの石だたみショコラ
RICO KAGURAZAKA

認定商品や
制度の詳細は
こちらから



区が認定する「新宿逸品」制度が、新たに生まれ変わりました。“新宿らしさ”や“つくり手の想い”を大切に、地域に根差した魅力ある商品を選定しています。今回選定した43の逸品は、味や品質・デザイン・ストーリーの全てに個性が光る、新宿を代表する品々です。お気に入りを見つけて、手土産や日常のごほうびにぜひ、いかがですか。

図産業振興課産業振興係 ☎(3344)0701



新宿逸品はここでも買える！

SOMPO美術館
ミュージアムショップ



同館50周年に合わせて新宿逸品コーナーを設置し、一部の商品を販売しています。
営業時間 午前10時～午後6時(月曜日を除く、金曜日は午後8時までの場合あり)
場 西新宿1-26-1
図 同館 ☎050(5541)8600

新宿逸品はここでも買える！

とえいろ市ヶ谷店



都営交通沿線の店舗等からアイテムを取り揃えているセレクトショップです。新宿逸品の商品を月替わりで販売しています。
営業時間 午前8時～午後8時(日曜日・祝日等を除く、土曜日は午前10時～午後7時)
場 千代田区九段南4-8-22都営新宿線市ヶ谷駅改札外(A1・A2出口方面)
図 同店 ☎(6256)9899

飲み物



39 神楽坂煎餅
神楽坂地蔵屋



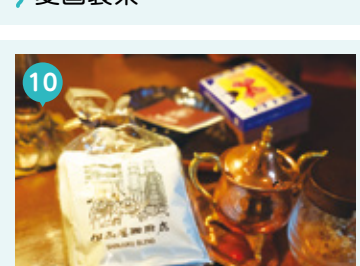
41 神楽坂 テリーヌ ドゥ ショコラ
神楽坂 ル コキヤージュ



43 神グルト
神楽坂乳業(株)
(販売は通販サイトのみ)



静岡煎茶 あいこく 100g
愛国製茶



新宿ブレンド
但馬屋珈琲店



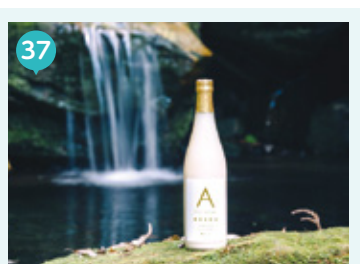
極熟★オオトリバナナの素
OOTORI BANANA



コーヒードリップバッグ
焙煎工場さかいち



早稲田ビール
早稲田大学周辺商店連合会
(同大学周辺の酒店、飲食店で
の取り扱い)



KOJI DRINK A 720ml
麹専門店MURO神楽坂



神楽坂ブレンドコーヒー
Donish Coffee Company



ロップイヤーうさぎ
(株)スターチャイルド



いみとりかるた
(株)ジービー



消臭繊維製品ブリーズ
ブロンズ新フェイスタオル
(株)ライフリング



にゃん筆箋
KOINYANショップ
(通販サイトまたは、ふくねこ堂)



アザリー
Azalée手拭い
新宿区染色協議会・新宿区印刷・
製本関連団体協議会
(とえいろ市ヶ谷店で取り扱い)

日=日時・期間 定=定員 費=費用 共=共催
場=会場・場所 内=内容 持=持ち物 申=申込・申請方法
対=対象 講=講師 主=主催 問=問合せ

📶 =オンライン開催 🖥️ =HPで詳しく

👶 …こども・教育 🏡 …高齢者・介護 ♿ …障害のある方 👤 …事業者の方 👥 …すべての方 🤝 …人材募集



はがき・ファックス等の記入例

講座・催し等の申し込み

- ①講座・催し名 ②〒・住所 ③氏名(ふりがな)
④電話番号(往復はがきの場合は、返信用にも住所・氏名)

※往復はがきは、各記事で指定がある場合のみ。 ※費用の記載のないものは、原則として無料。
※電子メールは、件名に講座・催し名を記入。

ピックアップ

2月16日から確定申告が始まります

申告・納付
期間

- ◆所得税・復興特別所得税・贈与税 …… 3月16日(月)まで
- ◆個人事業者の消費税・地方消費税 …… 3月31日(火)まで

※インボイス発行事業者として登録した方は、消費税の申告が必要です。

問 ▶新宿税務署 ☎(6757)7776
▶四谷税務署 ☎(3359)4451
▶国税庁ホームページ
(右二次元コード)
HP <https://www.nta.go.jp/>



スマートフォンで確定申告(e-Tax)

下記の「必要なもの」を用意すると、ご自宅で国税庁ホームページの「確定申告書等作成コーナー(右下二次元コード)」からe-Tax(インターネットからの確定申告)を利用して確定申告ができます。

必要なもの

- マイナンバーカード
- マイナンバーカードの2つのパスワード
 - ▶利用者証明用電子証明書(数字4桁)
 - ▶署名用電子証明書(英数字6文字～16文字)
- スマートフォン
 - ※スマホ専用アプリ「マイナポータル」のインストールが必要です。
- 源泉徴収票等の申告書作成に必要な書類



確定申告書等
作成コーナー

マイナンバーカードの電子証明書の有効期限切れにご注意ください!

有効期限(発行から5回目の誕生日まで)を過ぎた場合、申告書の送信ができません。
有効期限の確認や更新手続きは、お早めをお願いします。



詳しくはこちら

会場で確定申告(会場…ベルサール渋谷ファースト)

会場への入場にはLINEによる予約が必要です。原則として、スマートフォンとマイナンバーカードでの申告となります。
※開設期間中、新宿税務署・四谷税務署に確定申告会場はありません。

開設日時等	予約方法
2月16日(月)～3月16日(月)(土・日曜日、祝日を除く) ※3月1日(日)は開場します。 相談 午前9時15分～午後5時 受け付け 午前8時30分～午後4時	LINEアプリで国税庁LINE公式アカウント(下二次元コード)を「友だち追加」して予約してください。
所在地・最寄り駅	国税庁 LINE
渋谷区東1-2-20、住友不動産渋谷ファーストタワー2階 JR線ほか「渋谷駅」徒歩8分	



●書面で確定申告書を提出する方へ

書面で確定申告書を提出する際は、申告書等の正本(提出用)のみを提出してください。

※申告書等の控えに収受日付印の押印は行っていません。

●郵送で確定申告書を提出する方へ

提出先 〒100-8156千代田区大手町1-3-3、大手町合同庁舎3号館
東京国税局業務センター大手町分室

税理士による無料申告相談

無料で税理士に相談の上、確定申告書の作成・提出ができます。

日時	2月20日(金)午前9時30分～12時、午後1時～4時	2月21日(土)午後1時～4時
会場	西新宿7-15-8、日販ビル3階	四谷2-9、NK第7ビル5階
主催・問合せ	東京税理士会新宿支部 ☎(3369)3235 HP https://www.shinjukushibu.gr.jp	東京税理士会四谷支部 ☎(3357)4858 HP https://tani4.com/

偽の税理士にご注意を!

税理士は税理士証票を携行し、税理士バッジを着用しています。税理士をかたる不審な人物には、十分ご注意ください。

振替納税(口座引き落とし)のご利用を

上記申告・納付期限内に振替納税を申し込んだ方は、下表の税目を口座引き落としで納付できます。振替納税の申し込みは、e-Taxでもできます。

税目	所得税・復興所得税	個人事業者の消費税・地方消費税
振替日	4月23日(木)	4月30日(木)

確定申告で困ったとき

- ◆国税庁LINE公式アカウント(右二次元コード)
※受け取りたい情報を事前に受信設定することで、ご自身に合った情報を受け取れます。
- ◆国税相談専用ダイヤル ☎0570(00)5901
- ◆確定申告書等作成コーナーの操作方法 ☎0570(01)5901
- ◆税務相談チャットボット(右二次元コード)
※質問を入力すると、AIを活用した「税務職員ふたば」(右図)が回答します。



特別区民税・都民税(住民税)は電子・郵送で申告を



申告期限は3月16日(必着)

マイナンバーカードをお持ちの方は、新宿区ホームページ(右二次元コード)から申告できます。

※郵送で申告する場合は、マイナンバー確認書類と本人確認書類の写しを申告書に添付して税務課課税第一係または課税第二係へ送付してください。

※窓口で申告する場合は、マイナンバー確認書類と本人確認書類を問合せ先



へお持ちください。代理人が申告する場合は、委任状・代理人の本人確認書類・申告者本人のマイナンバー確認書類が必要です。

※区が発送する、住所等が印字された申告書は、申告者の本人確認書類・代理申告の代理権確認書類(委任状の代わり)として使用できます。

☎税務課課税第一係☎(5273)4107・課税第二係☎(5273)4108(いずれも〒160-8484歌舞伎町1-4-1、本庁舎6階)

新宿区×よしもと ワクワク！ スポーツ体験プロジェクト サッカー教室



講師
太田宏介(元サッカー日本代表)

吉本芸人



ゲスト
バンビーノ



ゲスト
川島章良
(はんにゃ.)



司会
キクチウソツカナイ。

サッカーを楽しもう

サッカー日本代表として活躍し、現在FC町田ゼルビアのアンバサダーの太田宏介さんが講師を務めるサッカー教室を開催します。

ドリブル、パス、シュート等の基本的な動きを学んだ後、ミニゲームを実施します。サッカーが好きなお子さんはもちろん、苦手なお子さんもぜひ、ご参加ください。

📅 3月20日(祝)午後1時～2時45分

📍 新宿ここ・から広場(新宿7-3-29)

※雨天時は新宿スポーツセンター(大久保3-5-1)で実施します。

👥 小学生、60名



☎電話かはがき・ファックス(4面記入例のほか、学年、お持ちの方は電子メールアドレス、質問事項への回答(▶①1日の平均運動時間は60分以上か、▶②①がいいえの方は運動に取り組めない要因、▶③スポーツの得意・不得意、▶④サッカー経験、▶⑤実施後アンケートへの協力可否)を記入)で3月2日(月)午後3時まで(はがきは3月2日(必着))に問合せ先へ。応募者多数の場合は抽選し、結果は全員に3月3日(火)以降、郵送または電子メールでお知らせします。問合せ先ホームページ(左下二次元コード。🌐<https://wakuwakusports.yoshimoto.co.jp/>)からも申し込みます。定員に空きがある場合は、3月10日(火)から電話かファックスで受け付けます(先着順)。

※イベント当日は当選者と保護者以外は入場できません。

📍吉本興業株式会社ワクワク！スポーツ体験プロジェクト事務局(〒160-0022新宿5-18-21)☎(3209)8197・📠(3209)8264

区の担当課 生涯学習スポーツ課生涯学習スポーツ係☎(5273)4358

レクスポフェスタ！

みんなで楽しもう！レクリエーションスポーツ体験会

年齢・障害の有無に関わらず楽しめる、さまざまなレクリエーションスポーツを体験できます。この機会にぜひ、体を動かす楽しさを体感しませんか。

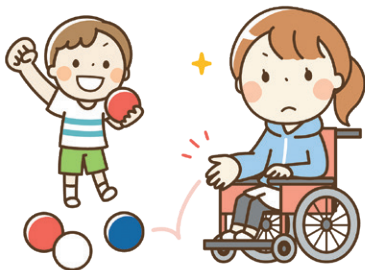
📅 3月15日(日)午後1時～4時

📍▶パドルテニス、▶ボッチャ、▶手のひら健康バレー、▶ダンス、▶ラダーゲッター、▶クラフト体験、▶eスポーツ

運営協力 新宿区レクリエーション協会

📍📍当日直接、新宿スポーツセンター(大久保3-5-1)へ。

📍生涯学習スポーツ課生涯学習スポーツ係☎(5273)4358・📠(5273)3590



新宿区乳児等通園支援事業



利用者認定申請を受け付けます

利用には区への利用者認定申請が必要です。認定を受けた後、各実施園へ申し込んでください。4月1日(火)以降、各実施園で順次受け入れを開始します。

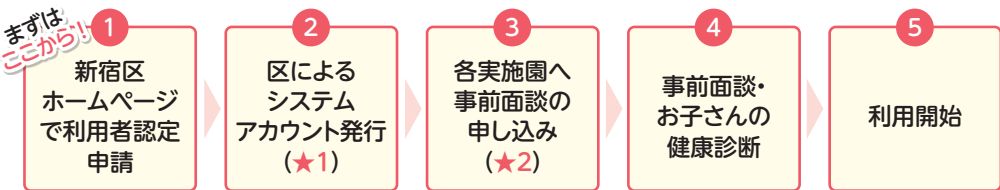
申請の認定には期間を要します

4月から利用を希望する方は2月27日(金)正午までに申請してください。以降の申請は認定まで2週間程度かかるほか、当初は混雑が見込まれ、さらに期間を要する場合があります。

利用者認定の申請方法等詳しくは、2月18日(火)に新宿区ホームページ(右各二次元コード)でお知らせします。

📍認可保育園・認定こども園、幼稚園等に通っていない集団での預かりができる生後6か月～年度末年齢満3歳のお子さん

●利用までの流れ ※応募者多数の場合は抽選することがあります。



★1…発行されたアカウントで事前面談を申し込みます。 ★2…実施園ごとに申込期限が異なります。

📍子ども家庭課管理係☎(5273)4260



認可保育園
認定こども園



幼稚園

認知症に関する相談・講座・セミナー

●認知症・もの忘れ相談

会場▶①3月3日(火)…落合保健センター(下落合4-6-7)、▶②3月5日(木)…戸塚高齢者総合相談センター(高田馬場1-17-20)、▶③3月25日(水)…四谷高齢者総合相談センター(四谷三栄町10-16)、いずれも午後2時30分～4時

対区内在住でもの忘れが心配な方、各日4名

内医師による相談

申2月17日(火)から電話で問合せ先へ。先着順。

問▶①落合第一高齢者総合相談センター☎(3953)4080、▶②戸塚高齢者総合相談センター☎(3203)3143、▶③四谷高齢者総合相談センター☎(5367)6770



●認知症サポーター養成講座

認知症の正しい知識等を学びます。参加者には、認知症サポーター養成講座受講の印として認知症サポーターカードとオレンジリングを差し上げます。

日3月13日(金)午後2時～3時30分

場落合三世代交流サロン(西落合1-31-24)

対区内在住・在勤・在学の方、15名

申2月17日(火)から電話かファックス(4面記入例のとおり記入)で問合せ先へ。先着順。

問落合第二高齢者総合相談センター☎(5348)8871・FAX(5348)8872

●セミナー「認知症をもっと知ろう in 新宿～もの忘れが気になりだしたら」

医師がMCI(軽度認知障害)や認知症について解説します。詳しくは、同イベントページ(右二次元コード。URL: <https://forms.office.com/r/faFErDMAaw>)をご覧ください。



日3月14日(土)午後2時～3時(午後1時15分開場)

テーマ▶「MCI(軽度認知障害)を理解しよう～早期発見と対策の重要性」

▶「困ったら相談ください～新宿区医師会の取り組み」

後援 新宿区、新宿区医師会、新宿区町会連合会

場申当日直接、牛込竈区民ホール(竈町15)へ。先着300名。

問エーザイ株運営事務局☎070(7772)0696



●認知症介護者相談

日3月19日(木)午前9時30分～11時30分

場区役所本庁舎3階302会議室

対認知症の方の介護者等で心や体に悩みを抱えている方、3名

内精神科医師による相談

申2月17日(火)から電話で問合せ先へ。先着順。

問高齢者支援課高齢者相談第一係☎(5273)4593



元気な高齢者向け介護予防教室



4月～6月の参加者を募集

会場定内右表のとおり。午前は10時～11時30分、午後は2時～3時30分、各全9回(祝日等を除く)

対区内在住の65歳以上

※健康状態により参加をお断りする場合があります。

※介護保険の「要支援」「要介護」認定を受けている方、介護予防・生活支援サービス事業の対象の方は参加できません。

費1回100円

申はがき(1人1枚)に4面記入例のほか生年月日・受付番号(1～12の別。第2希望まで希望順)を記入し、2月24日(火)(消印有効)までに問合せ先へ。応募者多数の場合は初めて参加する方を優先して抽選し、結果は応募者全員に3月5日(木)ごろお知らせします。新宿区ホームページ(右二次元コード)からも申し込みます。



※同時期に**右表**の複数の教室には参加できません。

※当選者には、後日発送する承諾書に緊急連絡先(住所・氏名・電話番号・参加者との関係)を記入し、提出していただきます。

問地域包括ケア推進課介護予防係(〒160-8484歌舞伎町1-4-1、本庁舎2階)☎(5273)4568



教室の様子

教室名・内容	受付番号	会場	曜日・時間 初回の日程	定員
シニア脳活 トレーニング教室 認知症の予防(認知症と診断された方を除く)	1	早稲田南町地域交流館 (早稲田南町50)	火曜日・午後 4月7日	15名
	2	落合第一地域センター (下落合4-6-7)	水曜日・午後 4月8日	15名
シニアバランス トレーニング教室 座って行う運動を中心に、上半身を鍛えて若々しく動ける体づくり	3	北新宿地域交流館 (北新宿2-3-7)	水曜日・午後 4月8日	20名
	4	高田馬場シニア活動館 (高田馬場3-39-29)	火曜日・午前 4月7日	20名
	5	上落合地域交流館 (上落合2-28-8)	木曜日・午前 4月9日	15名
	6	高田馬場地域交流館 (高田馬場1-4-17)	金曜日・午前 4月10日	20名
	7	細工町高齢者在宅サービスセンター (細工町1-3)	火曜日・午前 4月7日	7名
	8		木曜日・午前 4月9日	7名
シニアスポーツ チャレンジ教室 立って行う運動を取り入れ、下半身の筋力を鍛えて転倒予防	9	ささえーる 中落合 (中落合1-7-1)	火曜日・午前 4月7日	14名
	10	東五軒町地域交流館 (東五軒町5-24)	火曜日・午前 4月7日	15名
	11	西新宿シニア活動館 (西新宿4-8-35)	金曜日・午前 4月10日	20名
	12	戸山シニア活動館 (戸山2-27-2)	金曜日・午後 4月10日	25名

ささえーる 薬王寺の講座

●ウォーキング講座

日時・集合場所等 3月3日(火)午前9時30分に同館集合、正午ごろ雑司が谷
鬼子母神堂(豊島区雑司が谷3-15-20)で解散

対 区内在住の方、20名

コース 早稲田大学、細川庭園、目白不動ほか

申 2月25日(水)までに電話または直接、問合せ先へ。
応募者多数の場合は抽選。

問 同館(市谷薬王寺町20-40) ☎(3353)2333
(土・日曜日、祝日を除く午前9時～午後6時)



ささえーる 中落合の講座

①ホンモノの手作りチョコレート

日 3月7日(土)午後1時～3時

対 区内在住・在勤・在学の18歳以上、10名

内 カカオ豆からチョコレート作り・試食、カカオ豆の講話ほか



②ポッチャ大会

日 3月28日(土)午後1時～3時

対 区内在住・在勤・在学の方、18名

内 競技の練習、ゲーム



共通事項

申 ▶ ①は2月27日(金)まで、▶ ②は3月20日(木)までに電話で問合せ先へ。
応募者多数の場合は抽選。

場 問 同館(中落合1-7-1) ☎(3565)6375(日曜日を除く午前9時～午後6時)

「ハラスメント防止宣言」を行いました



区は、全ての区職員が安心して働ける環境を整備していくため、2月5日に「ハラスメント防止宣言」を行いました。

ハラスメント防止宣言「ハラスメントをしない、させない、見過ごさない」

- ▶ パワハラ、セクハラ、マタハラ、カスハラなど、あらゆるハラスメント行為を絶対に許しません。それらの行為を見過ごすことも許しません。
- ▶ 職員一人ひとりの尊厳や人格が尊重され、職員がいそいそと働き、能力を十分に発揮できる職場づくりを進めていきます。

令和8年2月5日 新宿区長 吉住 健一

本宣言の下、ハラスメント防止に対する職員の意識を高め、より実効性のある取り組みを組織全体で進めていきます。

問 人事課人事係 ☎(5273)4053

区内中小企業等の経営をトータルサポート
Shinjuku Business Station
新宿ビジネスステーション

○経営サポートセミナー

月1回、区内中小企業等の経営をサポートするセミナーを開催しています。申し込み方法等詳しくは、同ステーションホームページ(右下二次元コード)でご案内しています。

日 内 3月16日(月)午後2時～3時30分…「インバウンド 最新トレンド&即効売上アップ術」(講師は村山慶輔/㈱やまごころ代表取締役)

場 BIZ新宿(区立産業会館、西新宿6-8-2)

対 区内中小企業、区内で創業を目指す方ほか

問 産業振興課産業振興係 ☎(3344)0702



佐野優子ピアノリサイタルに区内在住の小・中学生とご家族を無料招待



15歳のデビューから20年を記念して

日 4月2日(木)午後7時～9時(受け付けは午後6時から)

場 サントリーホール(港区赤坂1-13-1)

対 区内在住の小・中学生のお子さんと保護者、40組80名(1組につき4名まで。未就学児は入場不可)



申 2月18日(水)から同イベント特設サイト(上二次元コード。🌐<https://shinjuku-family-invitation.peatix.com/>)から申し込みます(座席指定不可)。先着順。

問 ㈱プロアルテムジケ ☎(3943)6677



佐野優子

ヘイトスピーチ、許さない



平成28年6月に「本邦外出身者に対する不当な差別的言動の解消に向けた取組の推進に関する法律」が施行されました。特定の民族や国籍の人々を排斥する不当な差別的言動は、決して許されません。民族や国籍等の違いを認め、互いの人権を尊重し合う社会をともに築きましょう。詳しくは、法務省ホームページ(右下二次元コード。🌐https://www.moj.go.jp/JINKEN/jinken04_00108.html)でご案内しています。



問 総務課総務係 ☎(5273)3505



パブリック・コメント実施結果を公表しています



以下の条例骨子案について、令和7年9月15日～10月15日にパブリック・コメントを実施しました。いただいたご意見と区のお考え方は右下記閲覧場所で閲覧できるほか、新宿区ホームページ(右下・右二次元コード)でご覧いただけます。

①(仮称)新宿区大規模マンション及び開発事業に係る

市街地環境の整備に関する条例の骨子案

同骨子案へ、36件のご意見をいただきました。

②新宿区ワンルームマンション等の建築及び管理に関する条例改正骨子案

同骨子案へ、5件のご意見をいただきました。

①②はこちら



③新宿区中高層建築物の建築に係る紛争の

予防と調整に関する条例改正骨子案

同骨子案へ、4件のご意見をいただきました。

③はこちら



共通事項

閲覧場所 ▶ ①②住宅課(本庁舎7階)・③建築調整課(本庁舎8階)、▶ 区政情報課(本庁舎3階)、▶ 区政情報センター(本庁舎1階)、▶ 特別出張所、▶ 区立図書館

問 ▶ ①②住宅課居住支援係 ☎(5273)3567、▶ ③建築調整課 ☎(5273)3544

区民意識調査

集計結果をお知らせします



特集テーマは ● 基本構想及び総合計画 ● 区有施設のあり方

区の重要課題に対する区民の皆さんの意識や要望を、今後の区政運営に反映させるため、毎年実施しています。住民基本台帳から無作為抽出した18歳以上の2,500名を対象に令和7年7月に調査を行い、1,048名から郵送またはインターネットで回答をいただきました。ご協力ありがとうございました。

調査報告書で集計結果の全文をご覧ください

区政情報課・区政情報センター(本庁舎1階)・区立図書館で閲覧できるほか、新宿区ホームページ(右二次元コード)をご覧ください。また、要約版を区政情報課・区政情報センター・特別出張所で配布しています。



〒区政情報課広聴係(本庁舎3階) ☎(5273)4065

● 毎年実施している調査項目から 区政への関心

区政への関心度は、区政に積極的に関心を示す《関心派》(72.6%)が7割強です。《無関心派》(21.0%)は2割強です。

関心派 … 72.6%(令和7年度)

非常に関心がある

少し関心がある

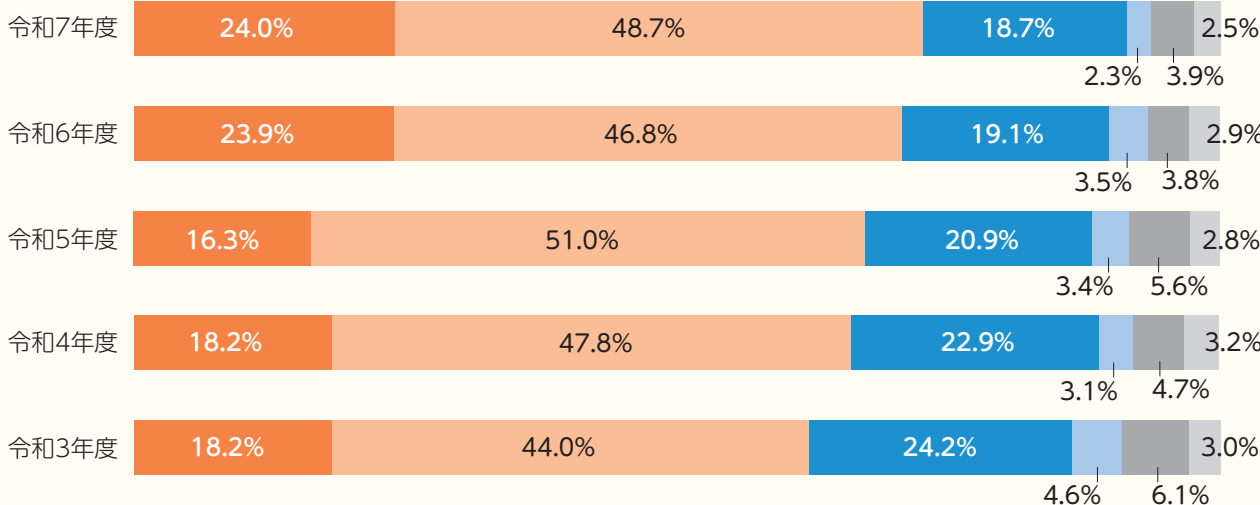
無関心派 … 21.0%(令和7年度)

あまり関心がない

まったく関心がない

わからない

無回答



● 基本構想及び総合計画

基本構想に掲げる“めざすまちの姿”『『新宿力』で創造する、やすらぎとにぎわいのまち』の実現に向け、行財政運営の指針である「基本計画」と都市計画に関する基本的な方針である「都市マスタープラン」を一体的な計画とした総合計画を策定し、その計画を推進しています。

令和10年度からの次期基本構想及び総合計画の策定に向け、現行の基本構想及び総合計画についてお尋ねし、今後の取り組みの参考にします。

◆ 次の基本構想にも継続すべき基本理念

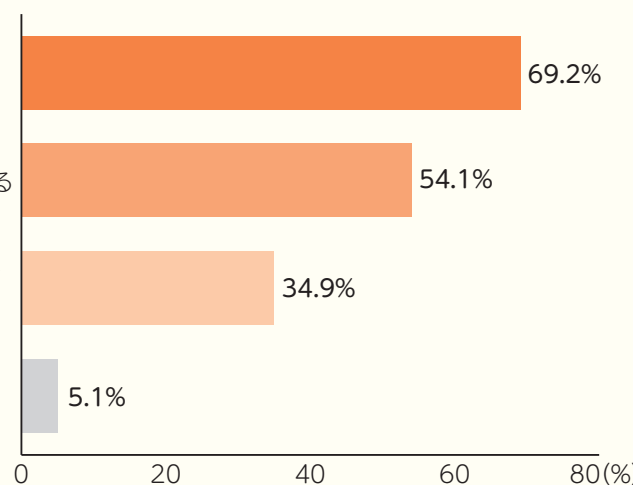
次の基本構想にも継続すべき基本理念は、「次の世代が夢と希望を持てる社会をめざします」(69.2%)が7割弱で最も高く、「一人ひとりを人として大切にする社会を築きます」(54.1%)が5割台半ば近く、「区民が主役の自治を創ります」(34.9%)が3割台半ば近くで続いています。

次の世代が夢と希望を持てる社会をめざします

一人ひとりを人として大切にする社会を築きます

区民が主役の自治を創ります

無回答



● 区有施設のあり方

令和10年度からの公共施設等総合管理計画の改定に向けて、区有施設の実態を把握・分析し、施設の老朽化対策や施設の維持・修繕経費の増大、施設の利用形態の変化・多様化を踏まえた対応等、今後の区有施設のあり方を検討しています。

公共施設等総合管理計画の概要をお示した上で、区有施設のあり方についてお尋ねし、今後の取り組みの参考にします。

◆ 「公共施設等総合管理計画」を踏まえた取組を実現していくべきか

「そう思う」(38.1%)と「どちらかというと思う」(45.1%)を合わせた《思う》(83.2%)が8割台半ば近くです。「どちらかというと思わない」(2.6%)と「思わない」(1.3%)を合わせた《思わない》(3.9%)は1割未満です。

思う … 83.2%

そう思う

どちらかというと思う

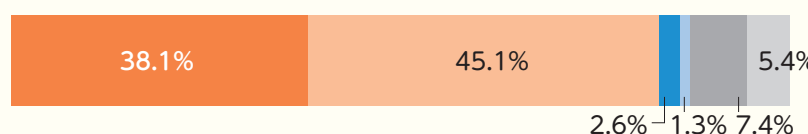
思わない … 3.9%

どちらかというと思わない

思わない

わからない

無回答



※複数の選択肢を合わせた項目の回答の比率(%)は、その選択肢の選択者数を基数で除して算出しています。そのため、各選択肢の比率を足上げた数値と差が生じることがあります。

イベント

講座や催事などに関する情報を掲載しています

こども・教育

新宿リサイクル活動センター
こどもまつり

日 3月1日(日)午前10時～午後3時(入館は午後2時30分まで)
内 余り布からストラップ作り、おもちゃの修理、絵本の交換会、スタンプラリー、絵本の読み聞かせ等のステージイベント、食品販売・模擬店ほか
場 間 同センター(高田馬場4-10-2) ☎(5330)5374(月曜日休館)



リサイクル講座

●電池チェッカー作り
ハンダゴテを使います。
日 3月7日(土)午前10時～12時
対 区内在住・在学の小学生と保護者、5組10名
持 子ども用軍手、使いかけの乾電池1本、筆記用具
申 2月17日(火)午前10時から電話または直接、問合せ先へ。先着順。
場 間 西早稲田リサイクル活動センター(西早稲田3-19-5) ☎(5272)5374(月曜日休館)



親子陶芸教室

日 4月～令和9年2月の第1・第3日曜日(5月・8月・11月・1月は第3・第5日曜日)午前10時～12時、全22回
場 CCAAアートプラザ(四谷4-20)
対 5歳以上のお子さんと保護者、10組20名
費 1人につき1回1,500円(材料費等)
申 往復はがきかファックス・電子メールに4面記入例のほかお子さんの年齢を記入し、2月27日(必着)までに問合せ先へ。応募者多数の場合は抽選。
間 NPO法人市民の芸術活動推進委員会・大澤(〒160-0004四谷4-20) ☎(3359)3413・FAX(3354)2708・✉ccaa4420@gmail.com



高齢者・介護

高田馬場地域交流館の催し

●いざ! イス座禅
日 3月10日(火)午後2時～3時30分

対 区内在住の60歳以上、24名
内 禅の講師による講話・座禅体験
講 杉山呼龍(在家禅会人間禅)
申 3月2日(月)～9日(月)に電話または直接、問合せ先へ。先着順。参加には利用証の作成が必要です。
場 間 同館(高田馬場1-4-17) ☎(3200)5816(午前9時～午後6時)

高齢者就職面接会

参加企業等詳しくは、お問い合わせください。
日 3月11日(水)～13日(金)午後2時～5時
対 都内在住のおおむね55歳以上、各日20名
持 履歴書(写真を貼る。面接1社につき1通)
申 2月17日(火)午前9時から電話または直接、問合せ先へ。先着順。参加には新宿わく☆ワークへの登録が必要です。詳しくは、区勤労者・仕事支援センターホームページ(右二次元コード。☎https://www.sksc.or.jp)をご覧ください。
場 間 新宿わく☆ワーク(新宿7-3-29、新宿こから広場しごと棟) ☎(5273)4510



北新宿第二地域交流館の催し

●津軽三味線、太鼓等の和楽器と唄のコンサート
日 3月29日(日)午後2時～3時
対 区内在住の60歳以上、30名
申 2月25日(火)から電話かファックス(4面記入例のとおり記入)または直接、問合せ先へ。先着順。
※参加には利用証の作成が必要です。
場 間 同館(北新宿3-20-2) ☎(5348)6751・FAX(3369)0081(午前9時～午後6時)

すべての方

四谷消ぼう祭

●親子で防災を学ぼう!
スタンプラリーも開催します(景品あり)。
日 3月1日(日)午前9時30分～午後2時
場 間 四谷消防署(四谷3-10) ☎(3357)0119

新宿区自治フォーラム2026

●時代の転換と自治の創造
～新宿の「なるほど!」を発見する
ウェブ会議ツール「Zoom」を利用したイベントです。申込者には後日、動画サイトのURLを送信します。
日 3月14日(土)午後1時30分～4時
内 パネルディスカッションほか
申 3月11日(水)まで新宿区ホームページ(上二次元コード)から申し込みます。定員500名。応募者多数の場合は抽選。
間 新宿自治創造研究所 ☎(3365)3474



家具長持ち講座(DIY)

●家具やフローリング床のキズ直し体験
日 3月21日(土)午前10時30分～12時
対 区内在住・在勤・在学の方、6名
申 2月17日(火)午前10時から電話で問合せ先へ。先着順。
場 間 西早稲田リサイクル活動センター(西早稲田3-19-5) ☎(5272)5374(月曜日休館)

ヤワラカ頭ストレッチで
脳を活性化しよう

●人生100年時代を豊かに生きるために
公務員試験で出題された問題を使いながら脳のストレッチを行います。
日 3月21日(土)午前10時～12時
対 区内在住・在勤・在学の方、30名
申 2月17日(火)から電話で問合せ先へ。新宿区ホームページ(右二次元コード)からも申し込みます。先着順。
場 間 男女共同参画推進センター(ウズ新宿、荒木町16) ☎(3341)0801



図書館
の催し

一般向け

戸山図書館 ☎(3207)1191
▶ 本と活字館見学ツアー&ワークショップ「ヤレ紙でBIGノートを作ろう!」(3/8)
四谷図書館 ☎(3341)0095
▶ 調べもの応援講座「新聞データベースで自分史年表づくり」(3/15)
角筈図書館 ☎(5371)0010
▶ AI時代に求められる「伝わる」文章術(3/20)

子ども向け

角筈図書館
▶ はなしかにはなそう!一ささえるひとがいるー落語絵本読み聴かせ「寿限無」(3/8)
大久保図書館 ☎(3209)3812
▶ めいぐるみおとまりかい(3/11・13)



ホームページでもイベント情報を発信しています



一般向け

子ども向け

お知らせ



まちや暮らしに関する情報を掲載しています



すべての方



ギャラリー“みるっく”展示作品募集

展示期間・場所 ▶4月～9月…新宿コズミックセンター(大久保3-1-2)、新宿スポーツセンター(大久保3-5-1)、四谷スポーツスクエア(四谷1-6-4)

▶7月…東京都健康プラザハイジア(歌舞伎町2-44-1)

※展示期間は、1個人または1グループにつき、年度内1回1か月まで(東京都健康プラザハイジアは2週間まで)です。

対 区内在住の方、会員数が5名以上で8割以上が区内在住・在勤の方で構成されているグループ

申 所定の申請書を3月13日(金)までに郵送(必着)・ファックスまたは直接、問合せ先へ。申請書は問合せ先で配布しているほか、新宿区ホームページ(右二次元コード)から取り出せます。



図 生涯学習スポーツ課生涯学習スポーツ係(〒160-8484歌舞伎町1-5-1、第1分庁舎7階) ☎(5273)4358・FAX(5273)3590

パブリック・コメント制度による意見募集

●新宿区空き缶等の散乱及び路上喫煙による被害の防止に関する条例の改正案

同条例の改正案は、**右上**配布場所で配布するほか、新宿区ホームページ(右二次元コード)でご覧いただけます。



配布期間 2月16日(月)～3月16日(月)

配布場所 ごみ減量リサイクル課、衛生課(第2分庁舎3階)、区政情報課(本庁舎3階)、区政情報センター(本庁舎1階)、特別出張所、区立図書館ほか



意見の提出 配布場所で2月16日(月)から配布する所定の意見用紙を3月16日(月)までに郵送(必着)・ファックスまたは直接、問合せ先へ。新宿区ホームページ(左下二次元コード)からも提出できます。※氏名等の個人情報は公表しません。

図 ごみ減量リサイクル課まち美化係(〒160-8484歌舞伎町1-4-1、本庁舎7階) ☎(5273)4267・FAX(5273)4070

都市計画公園の都市計画案

都市計画公園富久公園の変更ほか7園の追加の都市計画案を縦覧します。

縦覧期間 2月18日(水)～3月3日(火)

縦覧場所 都市計画課(本庁舎8階)

意見書の提出 2月18日(水)～3月3日

(火)に任意の用紙に氏名・住所、計画案の名称、意見を記入し郵送または直接、問合せ先へ。新宿区ホームページ(右上二次元コード)からも提出できます。

図 都市計画課都市施設係(〒160-8484歌舞伎町1-4-1、本庁舎8階) ☎(5273)3547



都市計画審議会

●富久公園の都市計画変更案について(区決定)

図 3月12日(火)午後2時から

場 新宿ファーストウエスト(西新宿1-23-7)

申 3月11日(火)までに電話かファックス(4面記入例のとおり記入)で問合せ先へ。

図 都市計画課都市計画係 ☎(5273)3527・FAX(3209)9227

コンビニ交付サービスの休止

2月23日(水)はメンテナンスのため休止します。

図 ▶住民票の写し・印鑑登録証明書…**戸籍住民課住民記録係** ☎(5273)3601、▶税証明…**税務課収納管理係** ☎(5273)4139

マイナンバーカードの受け取り窓口を臨時開設します

●受け取りには予約が必要です

予約方法等詳しくは、マイナンバーカードの交付申請後に届く「交付通知書」に同封の案内をご確認ください。当日は、交付業務のみ取り扱います。

図 3月7日(土)午前9時～午後5時



マイナちゃん

場 **図** 戸籍住民課住民記録係(本庁舎1階) ☎(5273)3601

新宿スポーツセンターの臨時休館

3月30日(月)～4月2日(水)は、館内整備等のため臨時休館します。

場 **図** 同センター ☎(3232)0171

2月は22日 / 第4日曜日の区役所本庁舎窓口開設

開設時間 午前9時～午後5時

開設場所 区役所本庁舎 ▶住民記録・戸籍…1階、▶国民健康保険…4階、▶税証明…6階

取扱事務 下記の事務に限ります。

注意事項 必要書類・本人確認書類等を事前に必ず担当係へお問い合わせの上、おいでください。他の機関に確認が必要な手続き等は取り扱えない場合があります。また、当日は全国的なシステムメンテナンス作業のため、マイナンバーカード関連業務は取り扱えません。

◆**住民記録** ▶転入・転出・転居・世帯変更の届け出(国外からの転入手続き・国外転出者のマイナンバーカード継続利用の手続きは取り扱いません)、▶マイナンバーカードによる転入届け出(事前に前住所地でカードによる転出届け出が必要)、▶外国人住民の住居地届(在留カードまたは特別永住者証明書(在留カード等へ切り替える前の方は外国人登録証明書)が必要)、▶住民票の写し、住民票記載事項証明書の交付(請求できるのは、本人か同一世帯の方のみ。広域交付住民票の写しは発行不可)、▶不在住証明書の交付、▶印鑑登録申請・廃止の届け出、▶印鑑登録証明書の交付(印鑑登録証(カード)が必要)、▶特別永住者に関する申請等

場 **図** 戸籍住民課住民記録係(本庁舎1階) ☎(5273)3601

◆**戸籍** ▶戸籍届書の預かり(届書の内容確認等は翌開庁日)、▶埋火葬・改葬許可証、区民葬儀券の交付、▶戸籍・除籍・改製原戸籍謄抄本、戸籍・除籍全部(個人)事項証明書、戸籍の附票の写しの交付(請求できるのは、その戸籍に記載されている方とその配偶者、直系血族(関係が確認できる戸籍等が必要)のみ。戸籍等広域交付証明書は取り扱いません)、▶身分証明書、不在籍証明書の交付

場 **図** 戸籍住民課戸籍係(本庁舎1階) ☎(5273)3509

◆**国民健康保険** ▶加入・脱退の届け出

場 **図** 医療保険年金課国保資格係(本庁舎4階) ☎(5273)4146

◆**税証明** ▶課税(非課税)・納税証明書の交付(申告等により税情報がある方のみ対象)

場 **図** 税務課収納管理係(本庁舎6階) ☎(5273)4139

住民税・国民健康保険料の納付相談を実施します

納付が困難な方や滞納している方はご相談ください。納付のほか、電話相談も受け付けます。

開設時間 午前9時～午後5時(受け付けは午後4時30分まで)

場 **図** 滞納対策課滞納対策係(本庁舎6階) ☎(5273)4311(受け付けは区納付案内センター)

3月・4月の各種相談

中止・変更となる場合があります。事前に各主催者へご確認ください。

	相談名	実施日時	相談場所	問合せ	
く し ん じ ゅ く 法 律	区民相談	月～金曜日(祝日等除く)午前8時30分～午後5時	本庁舎1階区民相談コーナー	区政情報センター☎(5273)4585	
	法律相談／交通事故相談	毎週水・木曜日(祝日等除く)午後1時～3時30分 (ウェブ・電話予約。対面または電話相談)	第1分庁舎2階区民相談室	区政情報課広聴係☎(5273)4065	
	行政相談	3月6日(金)、4月3日(金)・17日(金)午後1時30分～4時	本庁舎1階ロビー		
	人権・身の上相談	3月6日(金)、4月3日(金)・17日(金)午後1時～4時(電話予約)	第1分庁舎2階区民相談室		
	公益通報相談	【公益保護委員(弁護士)による電話相談】 ☎(3470)3311(水嶋一途)・☎(5204)6707(岩田登希子)・☎(6272)6933(川西拓人)		総務課総務係☎(5273)3505	
	悩みごと相談室	月曜日(祝日等除く)午前10時～午後4時	第1分庁舎2階区民相談室 電話相談は☎(5273)3646	男女共同参画課 面接相談(電話予約) ☎(3341)0801 電話相談受け付けは午後3時30分まで	
		月～土曜日(祝日等除く)午前10時～午後4時	男女共同参画推進センター(ウィズ新宿、 荒木町16)電話相談は☎(3353)2000 ※男性相談員による電話相談(土曜日 午後1時～4時)は☎(3341)0905		
	女性相談	月～金曜日(祝日等除く)午前8時30分～午後5時	生活福祉課相談支援係(第2分庁舎1階)☎(5273)3884		
	消費生活相談	月～金曜日(祝日等除く)午前9時～午後5時(電話相談) 午前9時～午後4時30分(来所相談)	新宿消費生活センター(第2分庁舎3階)☎(5273)3830		
	多重債務特別相談	3月24日(火)、4月28日(火)午後1時～4時(電話予約)			
	ホストクラブ等での高額請求被害に関する法律相談	木曜日(祝日等除く)午後3時～5時(電話予約)	消費生活就労支援課消費生活就労支援係(第2分庁舎3階)☎(5273)4342		
	仕事と家計に関する相談	月～金曜日(祝日等除く)午前8時30分～午後5時	生活福祉課生活支援相談窓口(第2分庁舎1階)☎(5273)3853		
	若年者の就労に関する相談	月～金曜日(祝日等除く)午前8時30分～午後5時	区勤労者・仕事支援センター(新宿7-3-29、新宿ここから広場内)☎(3200)3311		
	経営相談	月～金曜日(祝日等除く)午前9時～12時・午後1時～4時(ウェブ・ 電話予約。対面またはオンライン相談)	産業振興課産業振興係(BIZ新宿4階、西新宿6-8-2)☎(3344)0702		
	図書館でのビジネス情報支援 相談会	3月21日(土)正午～午後4時	中央図書館(大久保3-1-1)☎(3364)1421		
	税務相談	3月25日(火)、4月22日(火)午後4時30分～8時30分	角筈図書館(西新宿4-33-7)☎(5371)0010		
		3月3日(火)・17日(火)、4月7日(火)・21日(火)午後1時30分～4時(電話予約)	第1分庁舎2階区民相談室	税務課税務係☎(5273)4135	
	外国人相談	英語☎(5272)5060・中国語☎(5272)5070・韓国語☎(5272)5080 【実施日時】月～金曜日(祝日等除く)午前9時30分～12時・午後1時～5時【相談場所】本庁舎1階区民相談コーナー			
		タイ語・ミャンマー語・ネパール語(3月は英語・中国語・韓国語でも 対応。日時は要問い合わせ)	しんじゅく多文化共生プラザ(歌舞伎町2-44-1)☎(5291)5171		
福 祉	福祉サービスに関する法律相談	3月16日(月)、4月20日(月)午後2時～4時(電話予約。対面または電 話相談)	第1分庁舎2階区民相談室	地域福祉課福祉計画係☎(5273)3623	
	成年後見専門相談	月・水・金曜日(祝日等除く)午後1時～2時、午後2時30分～3時 30分(電話予約)	区成年後見センター(高田馬場1-17-20、区社会福祉協議会内)☎(5273)4522		
	ひきこもりのことでお悩みの方 への相談支援※	月～金曜日(祝日等除く)午前8時30分～午後5時	生活福祉課生活支援相談窓口(ひきこもり総合相談窓口)(第2分庁舎1階) ☎(5273)3184		
	障害者相談窓口 ★はピアカウンセリングも実施	障害者福祉課☎(5273)4518・☎(3209)3441、保健センター、保健予防課☎(5273)3862、★障害者福祉センター☎・☎(5292)7890、障害者生活 支援センター☎(5937)6824、シャロームみなみ風☎(5579)8412、滝乃川学園ともいろ☎(6908)2177(4月から)、まど☎(3200)9376、ラバンス ☎(3364)1603、ファロ☎(3350)4437、風☎(3952)6014、★さくらんぼ☎(5315)0486・☎(5315)0487、★晴(Halu)☎(5579)8586へ。			
子 ど も ・ 教 育	子どもと家庭の総合相談	月～土曜日…午前8時30分～午後7時 日曜日、祝日(電話相談のみ)…午前8時30分～午後5時	子ども総合センター(新宿7-3-29)☎(3232)0675		
		月～金曜日(祝日等除く)…午前8時30分～午後5時	信濃町☎(3357)6855・榎町☎(3269)7345・中落合☎(3952)7752・北新宿 ☎(3362)4152の子ども家庭支援センター		
	発達相談	月～金曜日午前9時～午後6時 土曜日午前9時～午後5時(いずれも祝日等除く)	子ども総合センター発達支援係(あいあい)(新宿7-3-29)☎(6273)8701		
	子ども家庭相談	地域子育て支援センター二葉・原町みゆき、ゆつたりーの、各児童館・各児童コーナー(親と子のひろばを含む)へ。			
	家庭相談	月～金曜日(祝日等除く)午後1時～5時	児童育成担当課育成支援係(本庁舎2階)☎(5273)4558		
	ひとり親相談	月～金曜日(祝日等除く)午前8時30分～午後5時			
	子育て電話相談	保育園…火～金曜日午後1時～3時、子ども園…月～土曜日(土曜 日は一部の園で実施)午前9時～午後5時(いずれも祝日等除く)	区立の保育園、子ども園		
	教育相談	月～金曜日(祝日等除く) 来所相談(電話予約)…午前9時～午後6時(受け付けは午後5時 30分まで)、電話相談…午前9時～午後5時	教育相談室(大久保3-1-2、教育センター7階)☎(3232)3071 電話相談は☎(3232)2711		
	いじめの相談	月～金曜日…午後5時～10時 土・日曜日、祝日等…正午～午後10時	新宿子どもほっとライン☎(3232)2070		
住 宅 ・ 建 築	住み替え相談／不動産取引相談	3月5日(木)・6日(金)・12日(木)・13日(金)・19日(木)・26日(木)・27日(金)、4月 2日(木)・3日(金)・9日(木)・10日(金)・16日(木)・17日(金)・23日(木)・24日(金) 午後1時～4時(電話予約)	本庁舎7階	住宅課居住支援係☎(5273)3567	
	マンション管理相談	3月13日(金)・27日(金)、4月10日(金)・24日(金)午後1時～2時20分・ 午後2時30分～3時50分(電話予約)	第1分庁舎2階区民相談室		
	建築相談会	3月11日(火)、4月8日(火)午後1時30分～4時15分(相談日の3日 前までにウェブ・電話予約)	本庁舎3階302会議室	建築指導課管理係☎(5273)3732	
	建築計画紛争相談	月～金曜日(祝日等除く)午前8時30分～午後5時	建築調整課(本庁舎8階)☎(5273)3544		
	空家等無料相談会	3月3日(火)・17日(火)、4月7日(火)・21日(火)午後1時30分～2時30分・ 午後2時45分～3時45分(相談日の2週間前までに電話予約) 区内の空家等所有者とその親族等が対象。	▶3月までの相談…建築調整課(本庁舎8階)☎(5273)3107 ▶4月以降の相談…住宅課居住支援係(本庁舎7階)☎(5273)3567		
年金・労務等無料相談	3月13日(金)、4月10日(金)午後1時～4時	本庁舎1階ロビー	主催・東京都社会保険労務士会新宿支部 ☎(6824)7019		
地域センター等での 税理士による無料税務相談	▶①牛込簞笥…3月9日(月)・4月13日(月)、榎町…3月16日(月)・4月20日(月)、若松…3月23日(月)・4月27日(月) ▶②戸塚…3月4日(火)・18日(火)・4月1日(火)・15日(火)、落合第一…4月24日(金)、落合第二…3月13日(金) 時間は①②とも午後1時～4時(①前週金曜日までに電話予約(空きがある場合、当日先着順)②電話予約。 地域センター・特別出張所では予約不可)		主催①東京税理士会四谷支部☎(3357) 4858・②東京税理士会新宿支部☎(3369) 3235		
分譲マンション無料なんでも相談	3月4日(火)・18日(火)、4月1日(火)・15日(火)午後1時～4時		主催・東京都マンション管理士会新宿支部 ☎090(1033)9386		
無料不動産相談所	3月11日(火)、4月8日(火)午後1時～4時	本庁舎1階ロビー	主催・東京都宅地建物取引業協会 第七ブロック☎(6258)5205		
リフォーム無料相談	3月25日(火)、4月22日(火)午後1時～4時		主催・新宿区住宅リフォーム協議会 ☎(3362)2161		
不動産登記無料相談	3月10日(火)、4月14日(火)午後1時～4時(電話予約)	第1分庁舎2階区民相談室	登記全般は①、測量境界問題は②へ。 主催①東京司法書士会新宿支部☎(6279) 1945・②東京土地家屋調査士会新宿支部 ☎(3364)6510		
行政手続・法務等行政書士による 無料相談	3月3日(火)・17日(火)、4月7日(火)・21日(火)正午～午後4時…区役所本庁舎1階ロビー 特別出張所、地域センター、BIZ新宿(西新宿6-8-2)、下落合図書館(下落合1-9-8)等は別日時に実施。	主催・東京都行政書士会新宿支部☎0120 (917)485(下落合図書館の相談会は ☎(3368)6100)			
弁護士会電話無料相談	月～金曜日(祝日等除く)午前10時～午後4時	主催・弁護士会の法律相談センター ☎0570(200)050 ※都内からかけた電話のみ対応します。			

※ 相談名が4月から「ひきこもりや生きづらさのことでお悩みの方への相談支援」に変わります。

一点物の特別な晴着を着て、思い出をつくりませんか

令和9年1月の「はたちのつどい」で 晴着を無料で貸し出します

区の地場産業である染色業の振興のため、令和9年1月に開催予定のはたちのつどいの会場で、区内染色事業者が製作した晴着を無料で貸し出します。貸し出す方には、会場での地場産業のPR活動にご協力いただきます。



貸し出した晴着とはたちのつどいの様子

申し込み方法等詳しくは、お問い合わせください。

貸出日 令和9年1月11日(祝)(はたちのつどい当日)

回 はたちのつどいに参加予定の区内在住の平成18年4月2日～19年4月1日生まれの方、30名(▶振袖25名、▶羽織袴5名)

貸出物 ▶振袖または羽織袴、▶着用時に必要な小物類ほか

※当日、会場(京王プラザホテル(西新宿2-2-1))の別室で着付けやヘアメイクを行います。

申込期限 3月31日(火)

問 産業振興課産業振興係(〒160-0023西新宿6-8-2、BIZ新宿4階) ☎(3344)0701・FAX(3344)0221



新宿区にまつわる3択クイズ

シンジュ

キュー

「しんじゅく健康フレンズ」の
3人の中で、正しい解説を
しているのは1人だけ!



漱石ゆかりの
人々に思いを
はせてお散歩!

出題 16

新宿区とゆかりのある文豪・夏目漱石の著書
『吾輩は猫である』の装丁を手掛けたのは誰?



ケンゾウ

「樋口一葉」だよ。漱石と並ぶ明治の文豪で代表作は『たけくらべ』。漱石の父と一葉の父が警視庁に勤めていたこともあって、漱石の兄と一葉の縁談話もあったんだそう。



菜々

「橋口五葉」ね。五葉の兄は漱石の教え子で、初めは兄に挿絵の依頼がきたの。でも、自分ではなく東京美術学校の学生だった弟の五葉を推薦したそう。五葉は当時、市谷左内町に住んでいたのよ。



こころ

..... 本当のことを言っているのはだれ?

クイズの答えは3月15日号、新宿区ホームページ、区公式Xで発表

新宿区ホームページ・区公式Xでは毎月25日に前回の15日号の問題と答えを発表するよ!ぜひ公式アカウントをフォローして答え合わせしてみてね!

新宿区
ホーム
ページ



区
長
コ
ウ
ム

新宿の未来のために

区長 吉住 健一
よしずみ けんいち

▼物価高騰の影響が続く中、区民の皆さんの暮らしを守るため、区では「物価高騰対策臨時給付金」を支給します。令和7年度住民税均等割非課税、所得割非課税の世帯を対象に、世帯員1人あたり1万2千円を、世帯の令和7年度住民税の合計所得金額の合計額が300万円未満の世帯を対象に、世帯員1人あたり6千円を、3月下旬から順次給付します。詳しくは、広報新宿2月25日号や新宿区ホームページ・SNS等でお知らせしますので、ご確認ください。また、児童手当を受給している方には、児童1人につき2万円の子育て応援手当を2月下旬から支給します。皆さんの暮らしの安心と子どもの健全な成長を応援するため、引き続き、きめ細かな支援に取り組んでまいります。

▼第20回全国学校給食甲子園で、区立西戸山小学校が全国1,019校の頂点に立ち、食育授業最優秀賞・調理員特別賞と合わせて大会史上初の3冠を達成しました。献立には、東京産食材を11種類使用し、江戸東野菜「内藤とうがらし」を生かしたご飯や豚汁、八丈島産キメジの揚げ煮など、地域の食材が取り入れられています。さらに、友好提携都市・長野県伊那市のリンゴを使ったゼリーを加え、子どもたちが食を通じて交流の絆を感じられるよう工夫されています。給食は、子どもたちの健康を守るだけでなく、食育や地域の魅力を伝える大切な場です。これからも、子どもたちに豊かな食体験を届けてまいります。

▼昨年度から整備を進めてきた新宿中央公園の新エリア「花のもり」が完成しました。花や緑の魅力をより身近に感じられるよう、宿根草を中心に4千500株以上を植えた花壇や、段差をなくしたユニバーサルデザインの空間を整えています。中央の円形広場もリニューアルし、ベンチでくつろぎながら、季節ごとに変化する植物の美しさを楽しめます。「芝生広場」「眺望のもり」「ちびっこ広場」などに加わり、公園の魅力がさらに広がりました。3月14日(土)には完成記念イベントを開催しますので、ぜひお越しいただき、花と緑に囲まれた新しい空間をお楽しみください。



全国学校給食甲子園で優勝した献立

▼長唄唄方の第一人者として日本の伝統芸能の発展に尽力された、名誉区民の宮田哲男さんが昨年11月30日に逝去されました。謹んでご冥福をお祈り申し上げます。

新宿区公式SNS



X

@shinjuku_info



Instagram

@shinjuku_city_official



LINE

アカウント名/新宿区



YouTube

「新宿区公式チャンネル」