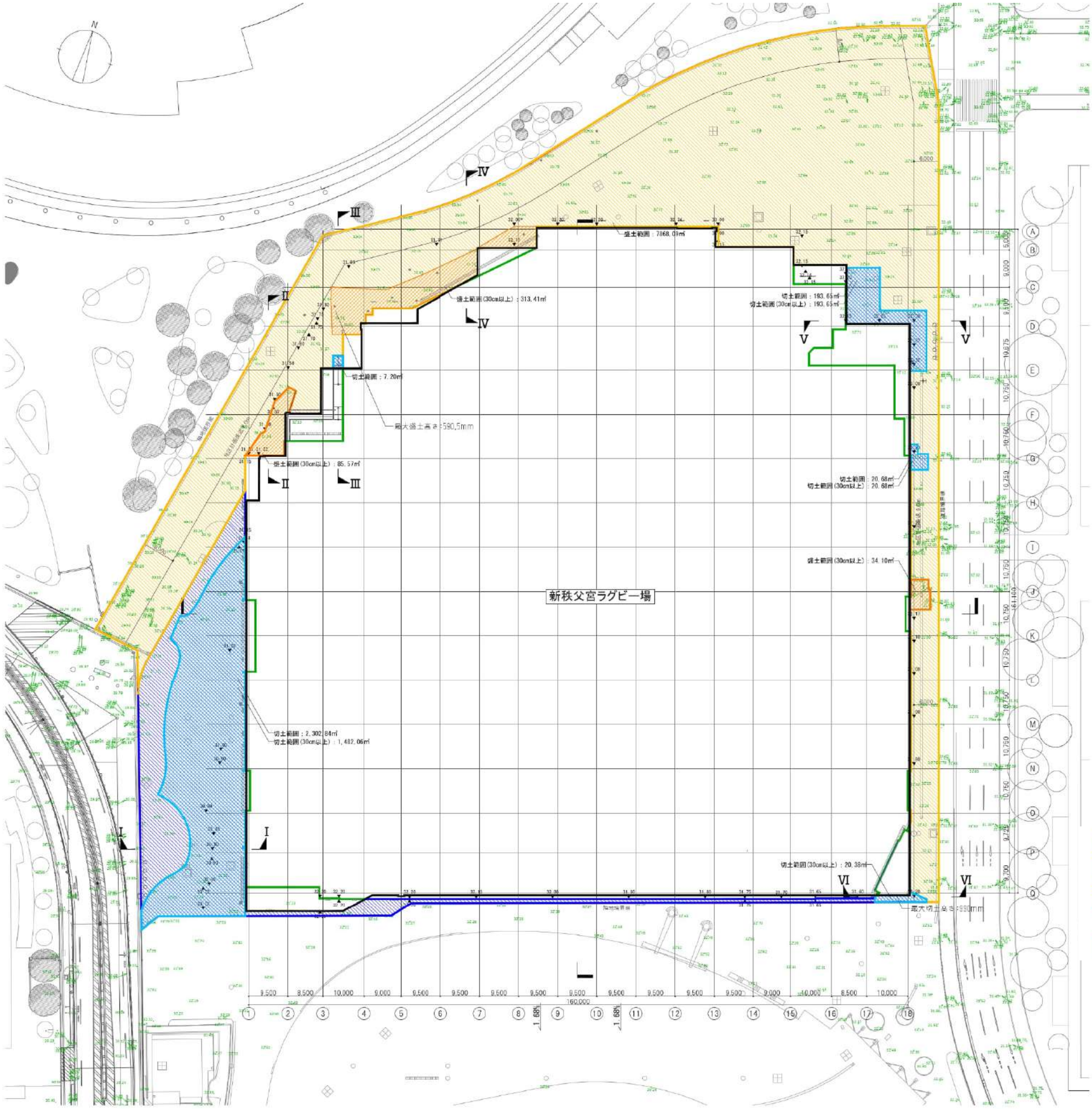


土地の平面図 縮尺1/1000

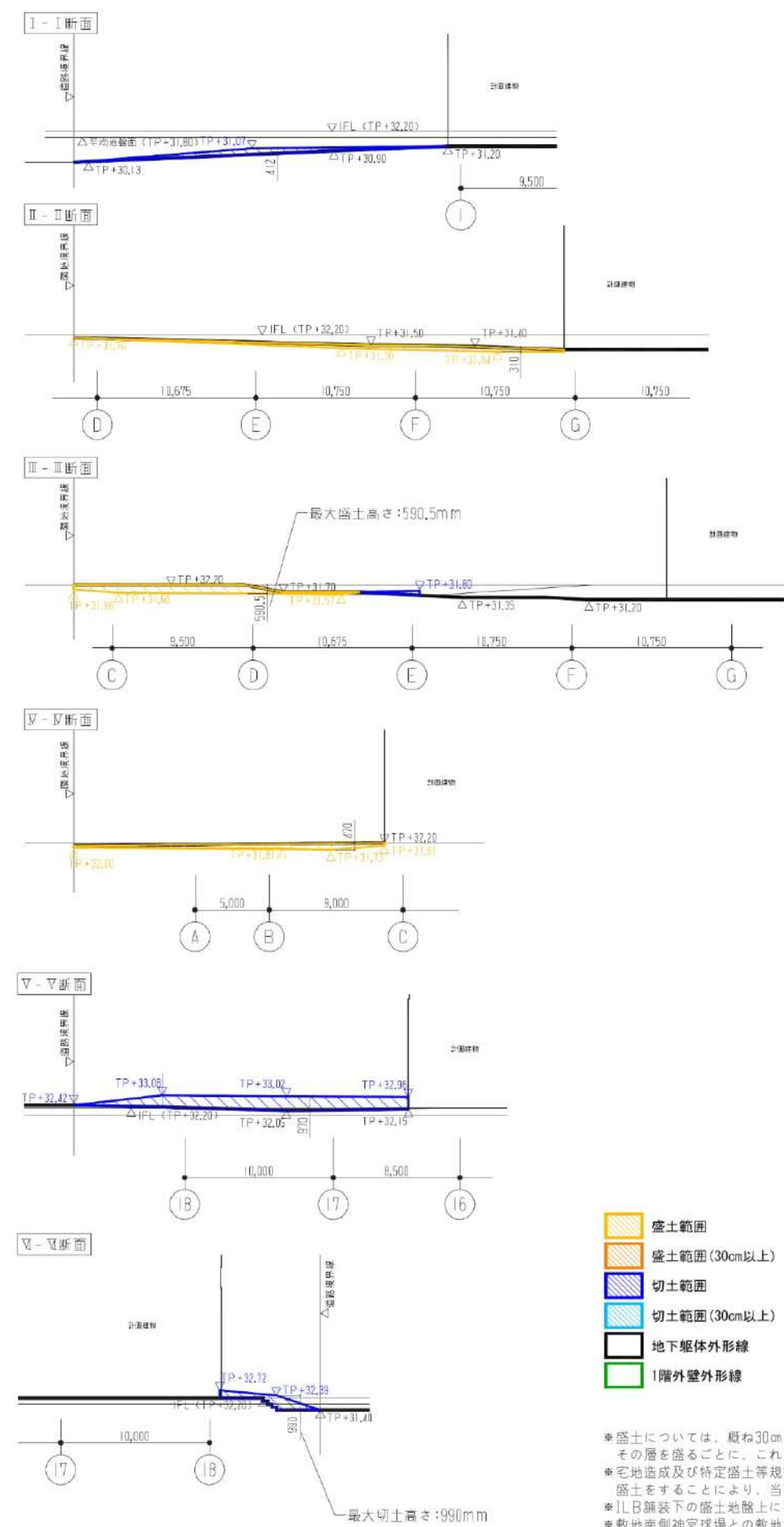


盛土規制法調書（1/4）					
許可年月日	令和7年12月23日		許可番号	第3号	
検査済証 交付年月日	（空欄）		交付番号	（空欄）	
土地の所在地 及び地番	東京都新宿区霞ヶ丘町11番、13番の一部、18番の2、104番				
盛土又は切土	面積	10,392.46㎡		高さ	0.99m
	土量	盛土	3,894.70㎡		切土
工事着手 予定年月日	令和8年2月1日		工事完了 予定年月日		令和11年11月30日

- 盛土範囲
- 盛土範囲(30cm以上)
- 切土範囲
- 切土範囲(30cm以上)
- 地下躯体外形線
- 1階外壁外形線

※盛土については、概ね30cm以下の厚さの層に分けて土を盛り、かつ、その層を盛るごとに、これをローラーその他これに類する建設機械を用いて締め固めること  
※宅地造成及び特定盛土等規制法施行細則第5条第3項第一号により、盛土をする土地の面積が3000㎡以上であるが、盛土をすることにより、当該盛土をする土地の地下水位が盛土をする前の地盤面の高さを超えず、盛土の内部に侵入することはない  
※11B舗装下の盛土地盤上に不透水層を設け、盛土地盤内に地表水等を侵入させない  
※敷地南側神宮球場との敷地境の切土した土地の部分に生じることとなる崖面が風化その他の浸食から保護されるよう、石張り、芝張り、モルタルの吹付けその他の措置を講じる。また、地表面(崖の下端)雨水その他の地表水による侵食から保護されるよう、措置を講ずる(神宮球場と継続検討し、変更許可を申請予定。)

土地の断面図 縮尺1/1000

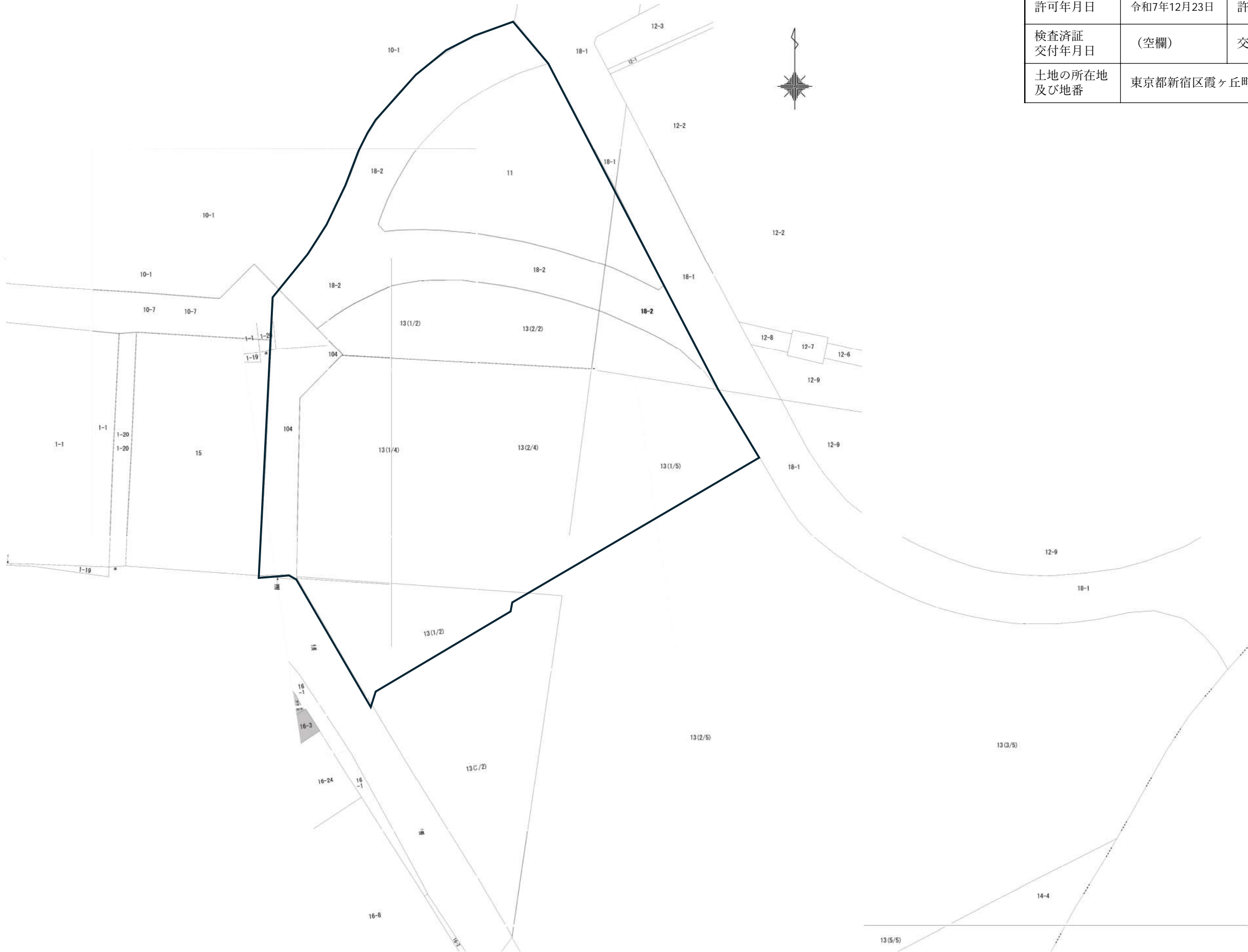


盛土規制法調書 (2/4)			
許可年月日	令和7年12月23日	許可番号	第3号
検査済証 交付年月日	(空欄)	交付番号	(空欄)
土地の所在地 及び地番	東京都新宿区霞ヶ丘町11番、13番の一部、18番の2、104番		





盛土規制法調書 (3/4)			
許可年月日	令和7年12月23日	許可番号	第3号
検査済証 交付年月日	(空欄)	交付番号	(空欄)
土地の所在地 及び地番	東京都新宿区霞ヶ丘町11番、13番の一部、18番の2、104番		



盛土規制法調書 (4/4)			
許可年月日	令和7年12月23日	許可番号	第3号
検査済証 交付年月日	(空欄)	交付番号	(空欄)
土地の所在地 及び地番	東京都新宿区霞ヶ丘町11番、13番の一部、18番の2、104番		