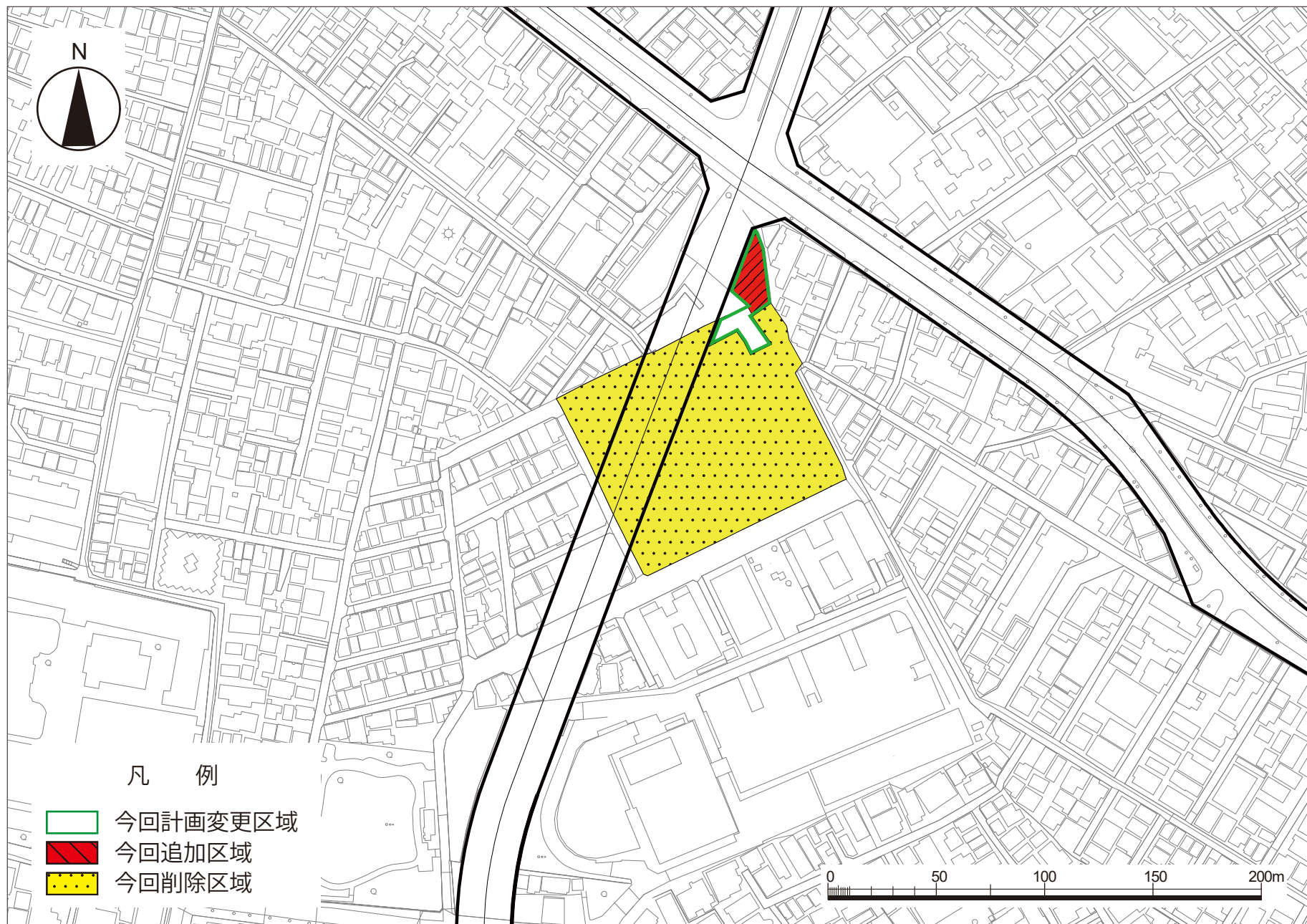


# 東京都市計画公園計画図

## 新宿第二・二・二十三号富久公園

縮尺 貳千五百分の一



「この地図は、東京都縮尺 1/2,500地形図を使用（承認番号：7都市基交測第226号）して作成したものである。無断複製を禁ずる。」

「この地図の著作権は、東京都及び株式会社ミッドマップ東京に帰属する。」

また、道路網図を使用「（承認番号）7都市基街都第195号、令和7年9月30日」している。

# 東京都市計画公園計画図

新宿第二・二・三十六号富久さくら公園

縮尺 貳千五百分の一



「この地図は、東京都縮尺 1/2,500 地形図を使用（承認番号：7 都市基交測第226号）して作成したものである。無断複製を禁ずる。」

「この地図の著作権は、東京都及び株式会社ミッドマップ東京に帰属する。」

また、道路網図を使用「（承認番号）7 都市基街都第195号、令和 7 年 9 月 30 日」している。



# 東京都市計画公園計画図

## 新宿第二・二・三十七号中富久公園

縮尺 弐千五百分の一



「この地図は、東京都縮尺 1/2,500地形図を使用（承認番号：7都市基交測第226号）して作成したものである。無断複製を禁ずる。」

「この地図の著作権は、東京都及び株式会社ミッドマップ東京に帰属する。」

また、道路網図を使用「（承認番号）7都市基街都第195号、令和7年9月30日」している。

# 東京都市計画公園計画図

## 新宿第二・二・三十八号台町すみれ公園

縮尺 式千五百分の一



「この地図は、東京都縮尺 1/2,500地形図を使用（承認番号：7都市基交測第226号）して作成したものである。無断複製を禁ずる。」

「この地図の著作権は、東京都及び株式会社ミッドマップ東京に帰属する。」

また、道路網図を使用「（承認番号）7都市基街都第195号、令和7年9月30日」している。



# 東京都市計画公園計画図

新宿第二・二・三十九号余丁東公園

縮尺 貳千五百分の一



「この地図は、東京都縮尺 1/2,500地形図を使用（承認番号：7都市基交測第226号）して作成したものである。無断複製を禁ずる。」

「この地図の著作権は、東京都及び株式会社ミッドマップ東京に帰属する。」

また、道路網図を使用「（承認番号）7都市基街都第195号、令和7年9月30日」している。

# 東京都市計画公園計画図

## 新宿第二・二・四十号住吉公園

縮尺 弐千五百分の一



「この地図は、東京都縮尺 1/2,500地形図を使用（承認番号：7都市基交測第226号）して作成したものである。無断複製を禁ずる。」

「この地図の著作権は、東京都及び株式会社ミッドマップ東京に帰属する。」

また、道路網図を使用「（承認番号）7都市基街都第195号、令和7年9月30日」している。



# 東京都市計画公園計画図

## 新宿第二・二・四十一号かわだ公園

縮尺 貳千五百分の一



「この地図は、東京都縮尺 1/2,500地形図を使用（承認番号：7都市基交測第226号）して作成したものである。無断複製を禁ずる。」

「この地図の著作権は、東京都及び株式会社ミッドマップ東京に帰属する。」

また、道路網図を使用「（承認番号）7都市基街都第195号、令和7年9月30日」している。

# 東京都市計画公園計画図

新宿第二・二・四十二号みょうが坂公園

縮尺 貳千五百分の一



「この地図は、東京都縮尺 1/2,500地形図を使用（承認番号：7都市基交測第226号）して作成したものである。無断複製を禁ずる。」

「この地図の著作権は、東京都及び株式会社ミッドマップ東京に帰属する。」

また、道路網図を使用「（承認番号）7都市基街都第195号、令和7年9月30日」している。