

5月は春のこどもまんなか月間 子育てしやすいまち新宿を目指して

区の主な子育て支援サービスを紹介します。
問合せ 子ども家庭課管理係(本庁舎2階) ☎(5273)4260

相談したいとき

子どもと家庭の総合相談

来所・電話による相談。子育ての不安や、悩み・困りごとなどを伺い、相談員と一緒に考えます。
★子ども総合センター(新宿7-3-29) ☎(3232)0675
相談日時 ▶月～土曜日…午前8時30分～午後7時
▶日曜日・祝日(電話相談のみ)…午前8時30分～午後5時
★子ども家庭支援センター(5面右上表)
相談日時 ▶月～金曜日…午前8時30分～午後5時
▶土曜日(来所相談のみ)…午前9時30分～午後6時

家庭相談

来所・電話による相談。離婚・子の養育費・親権・認知・相続等、家庭内の相談に応じます。
相談日時 月～金曜日午後1時～5時(祝日等を除く)
相談場所・問合せ 子ども家庭課育成支援係(本庁舎2階) ☎(5273)4558

子育て電話相談

保育士・看護師等が相談に応じます。
★区立認可保育園
相談日時 火～金曜日午後1時～3時(祝日等を除く)
★区立認定こども園
相談日時 月～土曜日午前9時～午後5時(祝日等を除く。土曜日は一部の園のみ)
★私立認定こども園
各園にお問い合わせください。

子育て訪問相談

経験豊かな相談員が家庭訪問により相談に応じます。事前に申し込みが必要です。
問合せ 子ども総合センター ☎(3232)0675



ひとり親相談

来所・電話による相談。ひとり親家庭の子育て・学費・就労等の相談に応じます。
相談日時 月～金曜日午前8時30分～午後5時(祝日等を除く)
相談場所・問合せ 子ども家庭課育成支援係(本庁舎2階) ☎(5273)4558

利用者支援事業

来所・電話による相談。個々のニーズに合わせ、専門家が子育て家庭のための幼稚園・保育園等の施設や地域の子育て支援事業の情報提供等を行います。
相談場所・問合せ ▶子ども総合センター(5面右上表)、▶子ども家庭支援センター(5面右上表)、▶地域子育て支援センター二葉(南元町4) ☎(5363)2170、▶ゆったりーの(北山伏町2-17、北山伏児童館1階) ☎(5228)4377

お子さんの一時預かり

認可保育園・認定こども園等の一時保育

区内在住の生後6か月以上の未就学児で、集団保育が可能なお子さんをお預かりします(認可保育園・認定こども園等在園児を除く)。

★専用室型(認可保育園・認定こども園)…各園に申し込み(園での事前登録が必要)

費用 ▶認可保育園…1日2,300円

▶認定こども園…1日3,400円

実施園・申込み 下・右表のとおり

園名	所在地	電話番号
富久町保育園	富久町22-21	(3357)7720
ウィズブック保育園中落合	中落合3-21-10	(6914)4960
オルト保育園	高田馬場3-40-3	(5332)7081
キッズガーデン新宿西落合	西落合2-7-16 伊勢光ビル2・3階	(6908)1723
新栄保育園	百人町3-21-14	(6304)0241
新宿こだま保育園	中落合4-25-19	(5988)7807
原町みゆき保育園	原町2-43	(3356)2762
二葉南元保育園	南元町4	(3351)3819

園名	所在地	電話番号
あいじつ子ども園	北町17	(3267)3950
大木戸子ども園	四谷4-17	(3359)4212
おちごなかい子ども園(乳児園舎)	中井1-8-12	(3361)1296
柏木子ども園(乳児園舎)	北新宿2-3-7	(3369)1062
西新宿子ども園	西新宿4-35-5	(3377)9351
四谷子ども園	四谷2-6	(5369)3170
大久保わかさ子ども園	大久保1-4-1	(6265)9992
しんえい子ども園もくもく	高田馬場4-36-12	(5332)5544
しんじゅくいるまこども園	戸山1-21-1	(6302)1221
新宿せいが子ども園	下落合2-10-20	(3954)4190
ChaCha Children Higashitoyama	戸山2-34-101	(5155)4321
富久ソラのこども園ちいさなうちゅう	富久町14-1	(6380)0414

★空き利用型(認可保育園・認定こども園・保育ルーム・事業所内保育所)…各園に申し込み

上記の専用室型実施園以外の認可保育園・認定こども園・保育ルーム・事業所内保育所で各園のクラス定員に空きがあり、受け入れ可能な場合に利用できます(1日1,000円)。空き状況は、利用希望日の前月25日以降に保育課入園・認定係(本庁舎2階) ☎(5273)4527へお問い合わせください。

トワイライトステイ

午後5時～10時にお子さんを養育できないときに、協力家庭でお預かりします(4月～翌年3月に12回まで)。
対象 生後60日以上18歳未満のお子さん
費用 1回2,000円(減免あり)
問合せ 子ども総合センター ☎(3232)0675

一時預かり「ちよこっ」

1日2人まで利用できます(利用には登録が必要)。
日時 月・水・金曜日(祝日等を除く)午前9時45分～午後0時45分
対象 4月1日現在3歳未満のお子さん
費用 1回1,500円
会場・問合せ ゆったりーの(北山伏町2-17、北山伏児童館1階) ☎(5228)4377

子どもショートステイ

昼夜を通してお子さんを養育する方がいないときに、区内の乳児院や協力家庭でお預かりします。
対象 区内在住の生後60日以上18歳未満のお子さん
費用 1泊(24時間)3,000円(減免あり)
問合せ 子ども総合センター ☎(3232)0675

ひろば型一時保育

1日4時間まで利用できます(利用には登録が必要)。
対象 区内在住の生後6か月以上の未就学児
費用 最初の1時間は950円。その後は30分ごとに350円(減免あり)
会場・問合せ ▶子ども総合センター(5面右上表)
▶榎町・中落合子ども家庭支援センター(5面右上表)
▶地域子育て支援センター二葉(南元町4) ☎(5363)2170



◆子ども総合センター・子ども家庭支援センター・児童館の紹介

子育て中の方や18歳未満のお子さんが地域で安心して暮らせるよう、子育て支援を実施しています。
また、乳幼児サークルや子育て講座など、親子で参加できるプログラムを開催しています。
※子ども総合センター、信濃町・榎町子ども家庭支援センターには、中学生・高校生の専用室もあります。
※子ども総合センター、子ども家庭支援センター、本塩町・薬王寺・富久町・百人町・高田馬場第一・西新宿児童館には、乳幼児の専用室もあります。

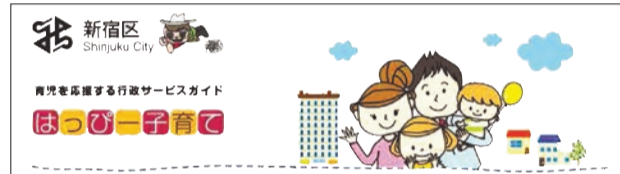
館名	所在地	電話番号
子ども総合センター	新宿7-3-29 新宿ここ・から広場内	(3232)0695
支援センター 児童館	信濃町	信濃町20 (3357)6851
	榎町	榎町36 (3269)7304
	中落合	中落合2-7-24 (3952)7751
	北新宿	北新宿3-20-2 (3365)1121
児童館	本塩町	四谷本塩町4-9 (3350)1456
	北山伏	北山伏町2-17 (5228)5661
	中町	中町25 (3267)3321
	東五軒町	東五軒町5-24 (3269)6895
	薬王寺	市谷薬王寺町20-40 (3353)6625

館名	所在地	電話番号
早稲田南町	早稲田南町50	(5287)4321
富久町	富久町22-21	(3357)7638
百人町	百人町2-18-21	(3368)8156
高田馬場第一	高田馬場3-18-21	(3368)8167
高田馬場第二	高田馬場1-4-17	(3200)5038
上落合	上落合2-28-8	(3360)1413
中井	中井1-8-12	(3361)0075
西落合	西落合1-31-24	(3954)1042
北新宿第一	北新宿2-3-7	(3369)5856
西新宿	西新宿4-35-28	(3377)9352

子育て情報を発信

◆区子育て応援サイト はっぴー子育て

主に妊娠期～就学前のお子さんがある方へ子育て支援サービスや相談窓口など、さまざまな情報を発信
HP <https://shinjuku-city.mamafre.jp/>



◆スマートフォンアプリ しんじゅく子育て応援ナビ

▶乳幼児のお子さんを連れた外出時に利用できる授乳スペース・おむつ替え設備・ベビーカー付きトイレ等のある区の施設等を掲載
▶妊娠期～就学前のお子さんがある方へ、健診・予防接種・イベントなど子育てに関する情報を発信

アプリダウンロード用



【iOS用】 【Android用】



区のおその他の取り組み

プレイパーク

自然の中で思い切り遊べます。
会場 都立戸山・みなみもと町・若葉・新宿中央・西落合・白銀公園
問合せ 子ども総合センター(上表)

産前産後支援事業

出産前後のご家庭にヘルパーまたは産後ドゥーラを派遣し、育児や家事等の支援を1日1回、2～4時間行います(事前に利用登録が必要)。
対象 妊婦、1歳未満のお子さんがある家庭、3歳未満の多胎児(双子や三つ子以上)のいる家庭、3歳未満のお子さんと4歳未満の姉妹を養育している多子家庭
費用 1時間に付き1,000円または1,500円(減免あり)
問合せ 子ども総合センター(上表)

親と子のひろば

乳幼児と保護者が自由に遊べる交流の場です。
会場・問合せ ▶子ども総合センター(上表)、▶子ども家庭支援センター(上表)、▶地域子育て支援センター二葉(南元町4) ☎(5363)2170、▶原町みゆき(原町2-43) ☎(3356)2663、▶ゆったりーの(北山伏町2-17、北山伏児童館1階) ☎(5228)4377

ホームスタート

地域の先輩ママ・パパがボランティアとして無償で週1回・2時間程度ご家庭を訪問し(4～6回程度)、一緒にお子さんと遊んだりします。
対象 区内在住の未就学児がいる家庭(妊婦がいる家庭も対象)
問合せ 地域子育て支援センター二葉(南元町4) ☎(5363)2170

◆子ども総合センター発達支援コーナー

「あいあい」

①子どもの心身の発達に関する相談
来所・電話による相談(予約制)。来所は月～金曜日のみ。関係機関やサービスの情報を提供します。
相談日時 ▶月～金曜日…午前9時～午後6時
▶土曜日…午前9時～午後5時

問合せ ▶①…☎(6273)8701(発達相談専用電話)
▶②～⑥…☎(3232)0679

②ペアレントメンター
来所による相談。発達障害児等の子育て経験のある保護者が相談に応じます。

③障害幼児一時保育
緊急時等に心身の障害や発達に不安のあるお子さんをお預かりします。

利用日時 月～土曜日午前9時～午後5時
対象 区内在住の3歳以上の未就学児
費用 1日1,000円(減免あり)

④在宅児等訪問支援
通所が困難な乳幼児の自宅を訪問し、一緒に遊んだり子育てサービスの情報提供等を行います。

⑤保育所等訪問支援
配慮を必要とするお子さんのため、訪問支援員が保育園等を訪問し、専門的な支援や訪問先のスタッフへの助言等を行います(利用料が必要、減免あり)。

⑥児童発達支援・放課後等デイサービス
主に就学前のお子さんへの発達支援を行います(利用料が必要、減免あり)。

HPで詳しく



高校生全国大会等出場者助成

子ども未来基金を活用して部活動・クラブ活動で全国大会等に出場する区内在住の高校生に宿泊費や交通費を助成します。
問合せ 子ども家庭課企画係(本庁舎2階) ☎(5273)4261