

くらし	2・3・8面	子ども・教育	3・4・5面
▶5月30日はごみゼロデー		イベント	3・6面
▶令和6年度特別区民税・都民 税特別徴収税額決定通知書を 発送します		保健・衛生	6・7・8面
▶野菜に首ったけ!			
住宅・まちづくり	3面		
▶区営住宅入居者を募集			
福祉	2・8面		
▶あなたのまちの民生委員・ 児童委員			



しんじゅくコール ☎ 3209-9999  
土・日曜日、夜間もご案内  
受付時間:午前8時~午後10時

聴覚に障害がある方で「ファックス番号のない記事」  
へのお問い合わせは、しんじゅくコールのファックス  
をご利用ください。  
※本紙に記載の電話番号は市外局番(03)を省略しています。

## 子育てしやすいまち新宿を目指して 子育て家庭を応援します

# 区の子育て支援サービスを ご利用ください



区の子育て支援サービスについて  
詳しくは、4・5面へ

新宿区ホームページでもご案内しています

子育て・相談	地域の子育て支援	手当・助成	保育園・子ども園等

区では、子どもと子育て家庭を社会全体で応援し、さらに「子育てしやすい」と  
実感できるまちになるよう、子育て支援サービスの充実に取り組んでいます。

今回は、区の主な子育て支援サービスを4・5面で紹介します。

問合せ 子ども家庭課管理係(本庁舎2階) ☎(5273)4260・☎(5273)3610

## シルバー人材センター会員・受講生募集

会場・問合せ 同センター(〒160-0022新宿7-3-29、新宿ここ・から広場しごと棟)  
☎(3209)3181・FAX(3209)4288

### 会員募集

区内在住の60歳以上で、健康で就業意欲のある方を募集しています。


#### ●対面式入会説明会

1時間程度の説明会を実施し、後日接遇研修・就業相談を行います。

日時 5月9日(木)・14日(火)午前10時から・午後1時30分から(各1時間程度)

申込み 電話で同センターへ。

#### ●インターネットでの入会申し込み

詳しくは、同センターホームページ(右二次元コード。 <https://www.s22s.jp/ef/1332/flow>)でご案内しています。

### 受講生募集

#### ●パソコン教室(Windows使用)

日時・内容等 右表のとおり。午前クラスは午前9時30分～12時、午後クラスは午後1時～3時30分、各クラス全2回

対象 区内在住・在勤でマウス操作・ローマ字入力ができる方、各クラス5名

費用 5,000円(別途テキスト代500円)

申込み はがきかファックスに7面記入例のほか受付番号(①～⑱の別)を記入し、5月20日(必着)までに問合せ先へ。応募者多数の場合は抽選。

教室名	主な内容	日程(各教室2日間)	クラス	受付番号
ワード基礎	文書作成の基本操作、イラスト入りの文書作成	6月3日(月)・10日(月) 7月2日(火)・9日(火)	午前	①
			午後	②
ワード活用A(旧ワード活用)	アート機能などを使った見栄えのよい文書作成	6月14日(金)・21日(金) 7月10日(水)・17日(水)	午前	⑤
			午後	⑥
ワード活用B(旧ワード中級)	ワードの表作成機能を使った見やすい文書作成	6月17日(月)・24日(月) 7月12日(金)・19日(金)	午前	⑦
			午後	⑧
エクセル基礎	データ入力・数式の使い方や表作成	6月5日(水)・12日(水) 7月1日(月)・8日(月)	午前	⑨
			午後	⑩
エクセル活用A(旧エクセル中級)	集計表・グラフの作成	6月14日(金)・21日(金) 7月10日(水)・17日(水)	午前	⑬
			午後	⑭
エクセル活用B(旧エクセル活用)	データベース操作(データの並べ替え・抽出)	6月17日(月)・24日(月) 7月12日(金)・19日(金)	午後	⑮
			午前	⑯
Windowsとネット	Windowsの基礎、インターネット	6月11日(火)・18日(火) 7月16日(火)・23日(火)	午前	⑰
			午後	⑱

### 一斉道路美化清掃にご協力を

## 5月30日はごみゼロデー

区では毎年5月30日を「ごみゼロデー」として、地域の皆さまにご協力をいただき美化清掃活動(1時間程度)を行っています。

日時 5月30日(木)(雨天中止)

#### ●高田馬場駅周辺地区

開始時間 午前10時

集合場所 高田馬場駅前ロータリー広場

#### ●新宿駅東口周辺地区

開始時間 午後2時30分

集合場所 新宿駅東口広場

#### ●新宿駅西口周辺地区

開始時間 午後2時30分

集合場所 新宿駅西口モード学園コクーンタワー前

申込み ▶個人で参加の方は、当日直接、各集合場所へ。

▶団体(町会・自治会・企業・学校等)で参加の場合は代表者の方が、参加票を5月24日(金)までに郵送(必着)・ファックスまたは直接、問合せ先へ。新宿区ホームページからも申し込みます。参加票はごみ減量リサイクル課・特別出張所で配布しているほか、新宿区ホームページから取り出せます。

問合せ ごみ減量リサイクル課まち美化係(〒160-8484歌舞伎町1-4-1、本庁舎7階) ☎(5273)4267・FAX(5273)4070

### 納付期限は5月31日

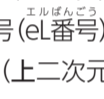
## 軽自動車税(種別割)の納税通知書を発送します

軽自動車税(種別割)は、毎年4月1日現在、区内を定置場として原動機付自転車・小型特殊自動車・オートバイ・軽自動車・特定小型原動機付自転車を所有している方が納める税金です。

令和6年度の納税通知書を5月10日(金)に発送します。

#### 納付窓口

- ▶金融機関
- ▶コンビニエンスストア(納付書裏面に記載)
- ▶区税務課・特別出張所

●地方税お支払いサイトでの納付  
納付書の二次元コード(eL-QR)を読み取るか、納付書番号(eL番号)を入力すると、同サイト(上二次元コード。 <https://www.payment.eltax.ltago.jp/>)からクレジットカード等で納付できます。

※同サイトで納付した場合、領収証や軽自動車の継続検査(車検)用の納税証明書は発行されません。領収証等が必要な方は、左記納付窓口で納めてください。

問合せ 税務課収納管理係(本庁舎6階) ☎(5273)4139

## くらし

### ゴーヤーを種から育ててみよう

日時 6月1日(土)午後1時30分～2時30分

申込み 往復はがきか電子メールに7面記入例のとおり記入し、5月21日(必着)までに問合せ先へ。定員15名。応募者多数の場合は抽選。

会場・問合せ 環境学習情報センター(〒160-0023西新宿2-11-4、新宿中央公園内) ☎(3348)6277・[info@shinjuku-ecocenter.jp](mailto:info@shinjuku-ecocenter.jp)

## 福祉

### ポップスコンサート ~加橋章と新宿パラダイスキング

生バンドによる懐かしの流行歌の演

奏を行います。

日時 5月19日(日)午後3時～4時

対象 区内在住の60歳以上、30名

申込み 5月7日(火)から電話かファックス(7面記入例のとおり記入)または直接、問合せ先へ。先着順。

会場・問合せ 北新宿第二地域交流館(北新宿3-20-2) ☎(5348)6751・FAX(3369)0081

### 西新宿シニア活動館の催し

#### ●やさしいヨガ

ウェブ会議ツール「Zoom」でもオンライン配信します。

飲み物とヨガマットまたはバスタオルをご用意ください。参加には同館利用証の作成が必要です。

日時 6月1日～8月17日の第1・第3土曜日午前10時30分～11時30分、全6回

対象 区内在住の50歳以上、▶会場…8名、▶オンライン…10名程度

申込み 5月8日(水)から電話または直

接、問合せ先へ。先着順。

会場・問合せ 同館(西新宿4-8-35) ☎(3377)9380

### 認知症サポーター養成講座

認知症の正しい知識等を学びます。参加者には、認知症サポーター養成講座受講の印として「認知症サポーターカード」(右図)を差し上げます。



日時 6月5日(水)午後2時～3時30分

会場 百人町地域交流館(百人町2-18-21)

対象 区内在住・在勤・在学の方、15名  
申込み 5月7日(火)から電話かファックス(7面記入例のとおり記入)で問合せ先へ。先着順。

問合せ 大久保高齢者総合相談センター ☎(5332)5585・FAX(5332)5592

### 障害者福祉センターの講座

#### ●パソコン講座

～ワードでキーホルダー作成

日時・定員 ▶①6月5日～7月24日の水曜日午前10時～11時30分、▶②6月6日～7月25日の木曜日午後1時30分～3時、いずれも全8回(各8名)

費用 1回100円(減免制度あり。別途材料費400円程度)

申込み 5月7日(火)～21日(火)に電話かファックス(7面記入例のほか希望する曜日(①②の別)・障害名・手帳の種類を記入)または直接、問合せ先へ。応募者多数の場合は障害者手帳をお持ちの方を優先して抽選。定員に余裕がある場合は家族も参加できます。

会場・問合せ 同センター(戸山1-22-2) ☎(3232)3711(日曜日、祝日等を除く)・FAX(3232)3344

## 区営住宅入居者を募集

募集案内は5月16日(木)～29日(水)に配布します。申し込み資格等詳しくは、募集案内をご覧ください。

**募集案内の配布場所** 住宅課、区政情報センター(本庁舎1階)、区役所第1分庁舎1階受付、特別出張所、中央・四谷・鶴巻図書館で配布する(施設の休館日を除く)ほか、新宿区ホームページから取り出せます。

**募集戸数** 24戸

**申込み** 募集案内に折り込みの申込書を郵送で問合せ先へ。

※5月31日(金)までに到着したものを受け付けます。

**問合せ** 住宅課区立住宅管理係(〒160-8484歌舞伎町1-4-1、本庁舎7階) ☎(5273)3787

## 5月は自転車月間

自転車に乗るときは、基本ルールを守りましょう。



### ●自転車安全利用五則

- ▶自転車は車道が原則、車道の左側を通行(13歳未満のお子さん・70歳以上の高齢者・体の不自由な方・車道や交通の状況からやむを得ない場合は、歩道の車道寄りを歩行者に注意しながら徐行可)、▶交差点では信号と一時停止を守って、安全確認、▶夜間はライトを点灯、▶飲酒運転は禁止、▶年齢に関わらずヘルメットを着用

**問合せ** 交通対策課交通企画係(本庁舎7階) ☎(5273)4265、▶牛込 ☎(3269)0110、▶新宿 ☎(3346)0110、▶戸塚 ☎(3207)0110、▶四谷 ☎(3357)0110の各警察署

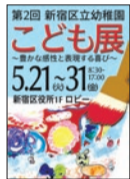
## こども・教育



### 区立幼稚園こども展



●区立幼稚園の園児の作品を区役所本庁舎1階ロビーで展示  
区立幼稚園14園の子どもたちによる作品を展示します。区立幼稚園の活動も紹介します。



ポスター

**展示期間** 5月21日(火)～31日(金)

**問合せ** 学校運営課幼稚園係(第1分庁舎4階) ☎(5273)3103

全世代向けの  
多彩な

## イベント



### 初心者ゲートボール教室



**日時・会場** ▶5月10日(金)・13日(月)・15日(水)・17日(金)・20日(月)・22日(水)午前9時30分～12時…都立戸山公園いきいき広場(箱根山地区、戸山3-2)、▶5月12日(日)・19日(日)・26日(日)午前10時～12時…清水川橋公園(下落合1-1)、よつや運動広場(四谷1-1)

※いずれも雨天・荒天の場合は中止します。

**対象** 区内在住・在勤・在学でおおむね10歳～70歳代の方、各日5名

**費用** 1回200円

**申込み** 5月7日(火)から電話で各日3日前までに問合せ先へ。先着順。

**主催・問合せ** 区ゲートボール協会・杉山 ☎090(3804)8231

### 大久保地域センター

#### 五月まつり



**日時** 5月18日(土)午前10時～午後3時

**内容** 縁日ゲーム・サッカーボウリング・バルーンアート・手づくりワークショップ・多文化カフェ・野菜市・食品販売(中華おこわ・フランクフルト・パン各種)ほか

**会場・問合せ** 大久保地域センター(大久保2-12-7) ☎(3209)3961

### いきいきウォーク新宿



●自然豊かで芸術の香りが漂う落合を訪ねる

**日時・集合場所等** 5月24日(金)午前9時

30分に落合第一地域センター(下落合4-6-7)に集合、午後0時30分にせせらぎの里公苑(上落合1-1-1)で解散  
**内容** 初心者向けの歩き方教室と約5kmのウォーキング

**持ち物** 運動靴・両手が自由になるバッグ・飲み物。動きやすい服装でおいでください。

**協力** NPO法人新宿区ウォーキング協会  
**申込み** 5月7日(火)～23日(木)に電話かファックス(7面記入例のほか年齢を記入)で問合せ先へ。先着30名。

**問合せ** 健康づくり課健康づくり推進係(第2分庁舎分館分室5階) ☎(5273)3494・FAX(5273)3930

### 新宿NPO活動基礎講座



#### ●NPO組織運営講座

～強いNPOになる秘訣!

オンライン受講もできます。詳しくは、お問い合わせください。

**日時** 5月30日(木)午後6時45分～8時45分

**対象** 社会貢献活動をしている方・これから始める方ほか、20名

**内容** NPOの運営にとって重要な事業の進め方、組織内の役割分担、資金の調達と管理ほか

**費用** 1,000円(資料代等)

**申込み** 5月7日(火)から電話かファックス・電子メール(7面記入例のとおり記入)または直接、問合せ先へ。先着順。

**会場・問合せ** 新宿NPO協働推進センター(高田馬場4-36-12) ☎(5386)1315・FAX(5386)1318・Ehiroba@s-nponet.net

### ストレッチ&ボイストレーニング



**日時・定員** 6月4日(火)午後2時～4時(30名)

**申込み** 往復はがきに7面記入例のほか年齢・区内在勤の方は勤務先を記入し、5月17日(金)までに問合せ先へ郵送(必着)または直接、お持ちください。応募者多数の場合は区内在住・在勤の方を優先して抽選。

**会場・問合せ** 角筈地域センター(〒160-0023西新宿4-33-7) ☎(3377)1373

### 硬式テニスシングルス大会・男子



**日時** 6月9日(日)午前9時～午後6時

**会場** 甘泉園公園庭球場(西早稲田3-5)

**対象** 区内在住・在勤の18歳以上の男性、28名

**費用** 2,000円

**持ち物** ボール1缶

**申込み** 往復はがきに7面記入例のほか年齢を記入し、5月25日(必着)までに郵送で問合せ先へ。応募者多数の場合は抽選。

**主催・問合せ** 区硬式庭球連盟・篠田康美(〒162-0052戸山2-33-1231) ☎090(3812)8603

### はじめてのパーソナルカラー



#### ●パーソナルカラーの基礎知識

パーソナルカラー診断はありません。

**日時・定員** 6月12日(水)午後7時～8時30分(20名)

**申込み** 往復はがきに7面記入例のほか年齢・性別、区内在勤の方は勤務先を記入し、5月24日(金)までに問合せ先へ郵送(必着)または直接、お持ちください。応募者多数の場合は区内在住・在勤の方を優先して抽選。

**会場・問合せ** 角筈地域センター(〒160-0023西新宿4-33-7) ☎(3377)1373

### バドミントン大会・男女別団体戦



**日時** 6月23日(日)午前9時～午後6時

**会場** 新宿スポーツセンター(大久保3-5-1)

**対象** 区内在住・在勤・在学の15歳以上(中学生は不可)、区バドミントン連盟登録者、300名(1チーム6名以上)

**費用** 1チームにつき9,000円(連盟未登録者は1人に付き別途500円)

**申込み** 所定の申込書に必要事項を記入し、5月30日(必着)までに郵送で問合せ先へ。応募者多数の場合は抽選。※申込書は会場や新宿コズミックセンター(大久保3-1-2)で配布しています。

**主催・問合せ** 区バドミントン連盟・糸井裕子(〒171-0033豊島区高田1-10-6) ☎090(7402)8696

## 図書館のイベント情報



●一般対象 ※()内は開催日です。  
戸山図書館 ☎(3207)1191

▶朗読で味わう文学 こうばこの会(6/1)

▶ほじょ犬ってすごい!～障害がある人のくらしのパートナー(6/2)

角筈図書館 ☎(5371)0010

▶創業セミナー「知を活かしてビジネスを推進させる～創業期の不安を乗り越えるために」(6/8)

#### ●子ども対象

角筈図書館

▶おひざにおいでつのはず絵本講座(5/25)

ホームページでもイベント  
情報を発信しています



一般対象



子ども対象

## 区民のひろば

費用・申込み・問合せ

**問合せ** 区政情報課広報係(本庁舎3階) ☎(5273)4064・FAX(5272)5500

★催し・講座★

◆サスティナブルな食と農の未来を考えるシンポジウム「これからの食・農・ライフスタイルを考える」5月18日(土)午後1時～5時15分、早稲田大学(西早稲田1)で。学生以上対象。▼無料。甲5月16日(木)までに電子メールで。先着300名。早稲田大学ソーシャルアントレプレナー研究会 info@wsei.jp

◆スコットランドのダンス初心者講習会 5月27日、6月3日・10日・24日の月曜日午後6時30分～9時、赤城生涯学習館(6月10日は牛込管轄地域センター)で。▼¥3,000円(4回分)。甲当日直接、会場へ。先着20名。早稲田カントリーダンスクラブ・増本 ☎(3357)4776

# 5月は春のこどもまんなか月間 子育てしやすいまち新宿を目指して

区の子育て支援サービスを紹介します。  
**問合せ** 子ども家庭課管理係(本庁舎2階) ☎(5273)4260

## 相談したいとき

### 子どもと家庭の総合相談

来所・電話による相談。子育ての不安や、悩み・困りごとなどを伺い、相談員と一緒に考えます。  
★子ども総合センター(新宿7-3-29) ☎(3232)0675  
**相談日時** ▶月～土曜日…午前8時30分～午後7時  
▶日曜日・祝日(電話相談のみ)…午前8時30分～午後5時  
★子ども家庭支援センター(5面右上表)  
**相談日時** ▶月～金曜日…午前8時30分～午後5時  
▶土曜日(来所相談のみ)…午前9時30分～午後6時

### 家庭相談

来所・電話による相談。離婚・子の養育費・親権・認知・相続等、家庭内の相談に応じます。  
**相談日時** 月～金曜日午後1時～5時(祝日等を除く)  
**相談場所・問合せ** 子ども家庭課育成支援係(本庁舎2階) ☎(5273)4558

### 子育て電話相談

保育士・看護師等が相談に応じます。  
★区立認可保育園  
**相談日時** 火～金曜日午後1時～3時(祝日等を除く)  
★区立認定こども園  
**相談日時** 月～土曜日午前9時～午後5時(祝日等を除く。土曜日は一部の園のみ)  
★私立認定こども園  
各園にお問い合わせください。

### 子育て訪問相談

経験豊かな相談員が家庭訪問により相談に応じます。事前に申し込みが必要です。  
**問合せ** 子ども総合センター ☎(3232)0675



### ひとり親相談

来所・電話による相談。ひとり親家庭の子育て・学費・就労等の相談に応じます。  
**相談日時** 月～金曜日午前8時30分～午後5時(祝日等を除く)  
**相談場所・問合せ** 子ども家庭課育成支援係(本庁舎2階) ☎(5273)4558

### 利用者支援事業

来所・電話による相談。個々のニーズに合わせ、専門家が子育て家庭のための幼稚園・保育園等の施設や地域の子育て支援事業の情報提供等を行います。  
**相談場所・問合せ** ▶子ども総合センター(5面右上表)、▶子ども家庭支援センター(5面右上表)、▶地域子育て支援センター二葉(南元町4) ☎(5363)2170、▶ゆったりーの(北山伏町2-17、北山伏児童館1階) ☎(5228)4377

### 悩みごと相談室

来所・電話による相談。家族や夫婦、仕事、子どものことなどの一般的な相談に応じます(いずれも正午～午後1時と祝日等を除く。電話相談の受け付けは午後3時30分まで)。来所相談は、事前に電話で男女共同参画課 ☎(3341)0801へ予約してください。  
★男女共同参画推進センター(ウィズ新宿、荒木町16)  
**相談日時・相談電話番号** ▶月～土曜日(女性相談員)…午前10時～午後4時 ☎(3353)2000  
▶土曜日(男性相談員)…午後1時～4時 ☎(3341)0905  
★区役所第1分庁舎2階区民相談室  
**相談日時・相談電話番号** 月曜日(女性相談員)…午前10時～午後4時 ☎(5273)3646  
**問合せ** 男女共同参画課 ☎(3341)0801

## お子さんの一時預かり

### 認可保育園・認定こども園等の一時保育

区内在住の生後6か月以上の未就学児で、集団保育が可能なお子さんをお預かりします(認可保育園・認定こども園等在園児を除く)。

★専用室型(認可保育園・認定こども園)…各園に申し込み(園での事前登録が必要)

費用 ▶認可保育園…1日2,300円

▶認定こども園…1日3,400円

実施園・申込み 下・右表のとおり

園名	所在地	電話番号
富久町保育園	富久町22-21	(3357)7720
ウィズブック保育園中落合	中落合3-21-10	(6914)4960
オルト保育園	高田馬場3-40-3	(5332)7081
キッズガーデン新宿西落合	西落合2-7-16 伊勢光ビル2・3階	(6908)1723
新栄保育園	百人町3-21-14	(6304)0241
新宿こだま保育園	中落合4-25-19	(5988)7807
原町みゆき保育園	原町2-43	(3356)2762
二葉南元保育園	南元町4	(3351)3819

園名	所在地	電話番号
あいじつ子ども園	北町17	(3267)3950
大木戸子ども園	四谷4-17	(3359)4212
おちごなかい子ども園(乳児園舎)	中井1-8-12	(3361)1296
柏木子ども園(乳児園舎)	北新宿2-3-7	(3369)1062
西新宿子ども園	西新宿4-35-5	(3377)9351
四谷子ども園	四谷2-6	(5369)3170
大久保わかさ子ども園	大久保1-4-1	(6265)9992
しんえい子ども園もくもく	高田馬場4-36-12	(5332)5544
しんじゅくいるまこども園	戸山1-21-1	(6302)1221
新宿せいが子ども園	下落合2-10-20	(3954)4190
ChaCha Children Higashitoyama	戸山2-34-101	(5155)4321
富久ソラのこども園ちいさなうちゅう	富久町14-1	(6380)0414

★空き利用型(認可保育園・認定こども園・保育ルーム・事業所内保育所)…各園に申し込み

上記の専用室型実施園以外の認可保育園・認定こども園・保育ルーム・事業所内保育所で各園のクラス定員に空きがあり、受け入れ可能な場合に利用できます(1日1,000円)。空き状況は、利用希望日の前月25日以降に保育課入園・認定係(本庁舎2階) ☎(5273)4527へお問い合わせください。

### トワイライトステイ

午後5時～10時にお子さんを養育できないときに、協力家庭でお預かりします(4月～翌年3月に12回まで)。  
**対象** 生後60日以上18歳未満のお子さん  
**費用** 1回2,000円(減免あり)  
**問合せ** 子ども総合センター ☎(3232)0675

### 子どもショートステイ

昼夜を通してお子さんを養育する方がいないときに、区内の乳児院や協力家庭でお預かりします。  
**対象** 区内在住の生後60日以上18歳未満のお子さん  
**費用** 1泊(24時間)3,000円(減免あり)  
**問合せ** 子ども総合センター ☎(3232)0675

### ひろば型一時保育

1日4時間まで利用できます(利用には登録が必要)。  
**対象** 区内在住の生後6か月以上の未就学児  
**費用** 最初の1時間は950円。その後は30分ごとに350円(減免あり)  
**会場・問合せ** ▶子ども総合センター(5面右上表)  
▶榎町・中落合子ども家庭支援センター(5面右上表)  
▶地域子育て支援センター二葉(南元町4) ☎(5363)2170



### ◆子ども総合センター・子ども家庭支援センター・児童館の紹介

子育て中の方や18歳未満のお子さんが地域で安心して暮らせるよう、子育て支援を実施しています。  
また、乳幼児サークルや子育て講座など、親子で参加できるプログラムを開催しています。  
※子ども総合センター、信濃町・榎町子ども家庭支援センターには、中学生・高校生の専用室もあります。  
※子ども総合センター、子ども家庭支援センター、本塩町・薬王寺・富久町・百人町・高田馬場第一・西新宿児童館には、乳幼児の専用室もあります。

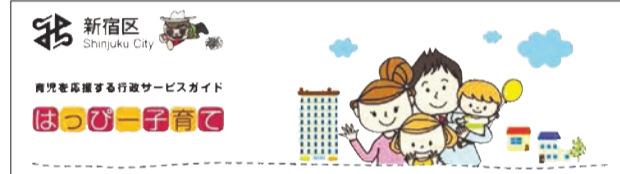
館名	所在地	電話番号
子ども総合センター	新宿7-3-29 新宿ここから広場内	(3232)0695
信濃町	信濃町20	(3357)6851
榎町	榎町36	(3269)7304
中落合	中落合2-7-24	(3952)7751
北新宿	北新宿3-20-2	(3365)1121
本塩町	四谷本塩町4-9	(3350)1456
北山伏	北山伏町2-17	(5228)5661
中町	中町25	(3267)3321
東五軒町	東五軒町5-24	(3269)6895
薬王寺	市谷薬王寺町20-40	(3353)6625

館名	所在地	電話番号
早稲田南町	早稲田南町50	(5287)4321
富久町	富久町22-21	(3357)7638
百人町	百人町2-18-21	(3368)8156
高田馬場第一	高田馬場3-18-21	(3368)8167
高田馬場第二	高田馬場1-4-17	(3200)5038
上落合	上落合2-28-8	(3360)1413
中井	中井1-8-12	(3361)0075
西落合	西落合1-31-24	(3954)1042
北新宿第一	北新宿2-3-7	(3369)5856
西新宿	西新宿4-35-28	(3377)9352

## 子育て情報を発信

### ◆区子育て応援サイト はっぴー子育て

主に妊娠期～就学前のお子さんがある方へ子育て支援サービスや相談窓口など、さまざまな情報を発信  
HP <https://shinjuku-city.mamafre.jp/>



### ◆スマートフォンアプリ しんじゅく子育て応援ナビ

▶乳幼児のお子さんを連れた外出時に利用できる授乳スペース・おむつ替え設備・ベビーチェア付きトイレ等のある区の施設等を掲載  
▶妊娠期～就学前のお子さんがある方へ、健診・予防接種・イベントなど子育てに関する情報を発信

アプリダウンロード用



【iOS用】 【Android用】



## 区のおその他の取り組み

### プレイパーク

自然の中で思い切り遊べます。  
**会場** 都立戸山・みなみもと町・若葉・新宿中央・西落合・白銀公園  
**問合せ** 子ども総合センター(上表)

### 親と子のひろば

乳幼児と保護者が自由に遊べる交流の場です。  
**会場・問合せ** ▶子ども総合センター(上表)、▶子ども家庭支援センター(上表)、▶地域子育て支援センター二葉(南元町4) ☎(5363)2170、原町みゆき(原町2-43) ☎(3356)2663、▶ゆったりーの(北山伏町2-17、北山伏児童館1階) ☎(5228)4377

### ホームスタート

地域の先輩ママ・パパがボランティアとして無償で週1回・2時間程度ご家庭を訪問し(4～6回程度)、一緒にお子さんと遊んだりします。  
**対象** 区内在住の未就学児がいる家庭(妊婦がいる家庭も対象)  
**問合せ** 地域子育て支援センター二葉(南元町4) ☎(5363)2170

### 産前産後支援事業

出産前後のご家庭にヘルパーまたは産後ドゥーラを派遣し、育児や家事等の支援を1日1回、2～4時間行います(事前に利用登録が必要)。  
**対象** 妊婦、1歳未満のお子さんがある家庭、3歳未満の多胎児(双子や三つ子以上)のいる家庭、3歳未満のお子さんと4歳未満の姉妹を養育している多子家庭  
**費用** 1時間に付き1,000円または1,500円(減免あり)  
**問合せ** 子ども総合センター(上表)

### ファミリーサポート事業

子育ての援助を必要とする方(利用会員)と援助したい方(提供会員)の会員制の相互援助活動です。  
**対象** 区内在住・在勤・在学で、生後43日～18歳(18歳に達する日以後の最初の3月31日まで)のお子さんがある方  
**費用** ▶午前7時～午後7時…1時間に付き800円、▶午前6時～7時・午後7時～10時、年末年始…1時間に付き900円  
**問合せ** 区ファミリー・サポート・センター(高田馬場1-17-20、区社会福祉協議会内) ☎(5273)3545

### ◆子ども総合センター発達支援コーナー

### 「あいあい」

①子どもの心身の発達に関する相談  
来所・電話による相談(予約制)。来所は月～金曜日(のみ)。関係機関やサービスの情報を提供します。  
**相談日時** ▶月～金曜日…午前9時～午後6時  
▶土曜日…午前9時～午後5時  
**問合せ** ▶①…☎(6273)8701(発達相談専用電話)  
▶②～⑥…☎(3232)0679

③障害幼児一時保育  
緊急時等に心身の障害や発達に不安のあるお子さんをお預かりします。  
**利用日時** 月～土曜日午前9時～午後5時  
**費用** 1日1,000円(減免あり)  
④在宅児等訪問支援  
通所が困難な乳幼児の自宅を訪問し、一緒に遊んだり子育てサービスの情報提供等を行います。

⑤保育所等訪問支援  
配慮を必要とするお子さんのため、訪問支援員が保育園等を訪問し、専門的な支援や訪問先のスタッフへの助言等を行います(利用料が必要、減免あり)。  
⑥児童発達支援・放課後等デイサービス  
主に就学前のお子さんへの発達支援を行います(利用料が必要、減免あり)。



## ご参加ください ささえーる 薬王寺の講座

講座  
イベント

### ①親子向け講座

日時 6月1日(土)午前10時～11時30分  
対象 区内在住の未就学児の親子、18名

内容 乳幼児の誤飲の予防と対処法

### ②ウォーキング講座

日時・集合場所等 6月4日(火)午前9時50分に大江戸線大門駅B2出口(地上)集合、正午にゆりかもめ台場駅前広場で解散

主なコース 日の出埠頭横、芝浦埠頭、レインボブリッジ、お台場海浜公園。約5km

対象 区内在住の方、20名



### ③傾聴ライター講座

認知症の方等を取材し、人生の思い出を仕上げます。

日時等 6月5日・12日・19日、7月3日・17日の水曜日午前10時～12時、全5回(希望者を対象に7月24日(水)にフォロー講座あり)。講座実施期間中に高齢者施設等での実習が2回あります。

対象 区内在住・在勤・在学の方、14名

### ④お手軽菜膳クッキング

日時 6月6日(木)、7月4日(木)、8月1日(木)、9月5日(木)、10月3日(木)、11月7日(木)午後1時30分～3時30分、全6回

対象 区内在住の方、6名

内容 身近な食材のできる菜膳

### ⑤コミュニティカフェ

日時 6月11日(火)午前10時～11時30分

対象 区内在住の方、20名

演目 日本語で歌うカントリー・ハワイアンソング、フラダンス鑑賞、参加者全員で昭和歌謡の合唱等を楽しむ

### ⑥囲碁を楽しもう

日時 6月5日(水)・19日(水)、7月3日(水)・17日(水)、8月7日(水)・21日(水)午前10時～11時30分、全6回

対象 区内在住の50歳以上で未経験者から初心者(9路盤レベル)の方、10名

……………<①～⑥共通>……………

会場 ▶①③④⑤はささえーる 薬王寺(市谷薬王寺町20-40)、▶⑥は西新宿シニア活動館(西新宿4-8-35)

申込み ▶①～④⑥は5月23日(木)まで、▶⑤は5月31日(金)までに電話で問合せ先へ。応募者多数の場合は抽選。

問合せ ささえーる 薬王寺 ☎(3353) 2333(土・日曜日、祝日を除く午前9時～午後6時)

## 蚊の発生源対策にご協力を

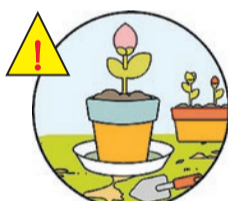
### ●水たまりをつくらないようにしましょう

ヒトスジシマカは、デング熱・ジカウイルス感染症などを媒介します。ヒトスジシマカの幼虫は、植木鉢の受け皿、雨ざらしのバケツやじょうろ、空き缶等にできる小さな水たまりに発生します。週に一度は、屋外の容器等に雨水がたまっていないかチェックしましょう。



ヒトスジシマカ  
(写真提供/国立感染症研究所昆虫医学部)

問合せ ▶デング熱・ジカウイルス感染症の症状等…保健予防課保健相談係(第2分庁舎分館1階) ☎(5273) 3862、▶蚊の駆除等の方法…衛生課環境衛生係(第2分庁舎3階) ☎(5273) 3841



植木鉢の受け皿



雨ざらしのバケツ・じょうろ

## それ、もしかして「ギャンブル等依存症」かも?

パチンコ・スロット・競馬等にのめり込んで、家庭や仕事、生活に不都合が生じている場合は、ギャンブル等依存症かもしれません。下記のような行動に当てはまる方、悩みを抱えている方やご家族の方は保健センターへご相談ください。

### ■主な要注意サイン

▶ギャンブル等をやめたくてもやめられない、▶ギャンブル等を中断・中止するとイライラする、▶ギャンブル等をやっていることを隠すためにうそをつく、▶借金してまでギャンブル等をしてしまう

●保健センターで依存症専門相談を実施しています

対象 ギャンブル・アルコール・薬物・ゲーム等へののめり込みでお悩みの方とその家族

申込み 事前に電話で各保健センターへ。

問合せ 保健予防課保健相談係(第2分庁舎分館1階) ☎(5273) 3862

HPで詳しく



## 施設



### 西新宿児童館の休館

旧淀橋第二中学校内屋内運動場の冷暖房機器の撤去作業のため休館します。

休館日 5月19日(日)

問合せ 同館(西新宿4-35-28)

☎(3377) 9352

### 下落合図書館の休館

同館(下落合1-9-8)は特別図書整理のため下記期間休館します。

休館期間 5月30日(木)～6月1日(土)

問合せ 中央図書館 ☎(3364) 1421

## 傍聴できる 審議会



### スポーツ環境会議

日時 5月17日(金)午後2時～4時

会場・申込み 傍聴を希望する方は当日直接、区役所本庁舎6階第2委員会室へ。

問合せ 生涯学習スポーツ課生涯学習

スポーツ係(第1分庁舎7階) ☎(5273) 4358

### 外部評価委員会

日時 5月17日(金)午後2時～4時30分

会場・申込み 傍聴を希望する方は当日直接、区役所本庁舎6階第3委員会室へ。

問合せ 企画政策課(本庁舎3階)

☎(5273) 3502

### 「(仮称)新宿区町会・自治会活性化推進条例」検討委員会

日時 5月23日(木)午後3時～5時

会場・申込み 傍聴を希望する方は当日直接、区役所本庁舎5階大会議室へ。

問合せ 地域コミュニティ課コミュニティ係(本庁舎1階) ☎(5273) 4127

### リサイクル清掃審議会

日時 5月23日(木)午前10時～12時

会場・申込み 傍聴を希望する方は当日直接、区役所第2分庁舎分館1階会議室へ。

問合せ ごみ減量リサイクル課ごみ減量計画係(本庁舎7階) ☎(5273) 3318

## 区関連・官公署情報



### 司法書士の無料相談会

●相続などの不動産登記・会社の登記・成年後見等の相談

日時 5月16日(木)午前10時～午後4時

会場 区役所本庁舎1階ロビー

申込み 5月15日(水)までに電話で問合せ先へ。

問合せ 東京司法書士会新宿支部 ☎(6279) 1945(月～金曜日午前9時～12時、午後1時～5時)

### セイコーゴールドランプリ陸上2024東京

イベント

●陸上競技の国際大会に無料招待

発券手数料が別途必要です。申し込み方法等詳しくは、問合せ先ホームページ(右二次元コード) ☎https://bit.ly/49NeYkv)でご案内しています。



日時 5月19日(日)午後0時45分～5時30分

会場 国立競技場(霞ヶ丘町10-1)

対象 区内在住・在勤・在学の方、2,500名

後援 新宿区

問合せ 日本陸上競技連盟 ☎050(1746) 8410

### 四谷ひろばスマホ・パソコン講座

講座

日時・内容 ▶①スマホ活用入門…6月3日(月)・17日(月)午後3時30分～5時30分、全2回

▶②ワード入門…6月7日(金)・14日(金)・21日(金)・28日(金)午前10時～12時、全4回

▶③パワーポイント入門…6月5日(水)・12日(水)・19日(水)・26日(水)午後1時～3時、全4回

費用 ▶①3,000円、▶②③6,000円(教材費等)

会場・申込み 往復はがきに7面記入例のほか希望講座(①②③の別)を記入し、5月7日(火)～20日(必着)に四谷ひろば「パソコン教室」係(〒160-0004 四谷4-20)へ。申し込みが2名以下の場合は中止します。

問合せ 四谷ひろば運営協議会・鈴木 ☎080(3219) 0087

## 6月の保健センター等の教室・相談

母子関係の事業に参加されるときは、母子健康手帳をお持ちください。

予約制のものは5月7日(火)から受け付けます

事業名	担当	日	時間	内容
はじめて・ここにこ 歯科相談	牛込	6(木)★・13(木)◎	9:00～10:30	予約制。むし歯予防等の相談・お口のケアのアドバイス ◎…はじめて歯科相談(1歳児) ★…ここにこ歯科相談(2歳児)
	四谷	7(金)◎・28(金)★		
	東新宿	3(月)◎・10(月)★		
	落合	11(火)◎・25(火)★		
もぐもぐ ごっくん 歯科相談	四谷	7(金)	9:00～10:30	予約制。乳幼児対象。 専門の歯科医師による食べ方の相談
落合	11(火)			
母親学級	牛込	1(土)・8(土)	9:30～12:00	予約制。37週未満の妊婦、30名。 2日制 1日目:沐浴実習、歯の健康 2日目:分娩の経過・呼吸法、食事の話
	四谷	20(木)・27(木)	13:30～16:00	
育児相談	牛込	14(金)	9:00～10:00	個別相談 (1歳の誕生日の月末までの乳幼児)
	四谷	6(木)	9:00～11:00	さくらんぼくらぶ(個別相談)
	東新宿	28(金)	9:00～10:00	個別相談
	落合	5(水)	13:00～14:00	個別相談 (1歳の誕生日の月末までの乳幼児)
はじめまして 赤ちゃん応援 教室 (産婦クラス)	牛込	28(金)	13:30～15:30	▶産婦クラス…予約制。グループでのミニ講話・情報交換(生後4か月までのお子さんを育てているお母さんと赤ちゃん) ▶妊婦クラス…予約制。助産師によるお話やストレッチなど(希望者に乳頭チェックあり)
	四谷	6(木)		
	東新宿	13(木)		
	落合	12(水)		
(妊婦クラス)	四谷	6(木)		
離乳食講習会	牛込	18(火)	13:00～14:00 14:30～15:30	予約制。おおむね5～6か月児対象。 離乳食の話と調理実演
	四谷	20(木)		
	東新宿	17(月)		
	落合	14(金)		
1歳児食事 講習会	牛込	13(木)	9:00～10:30	1歳～1歳6か月児対象。 離乳完了時期の食事の話 ※上記◎のはじめて歯科相談と同時開催。
	四谷	7(金)		
	東新宿	3(月)		
	落合	11(火)		

## ★★★★★★ 保健センター等の問い合わせ先 ★★★★★★

牛込保健センター	☎(3260)6231	FAX(3260)6223	〒162-0805 矢来町6
四谷保健センター	☎(3351)5161	FAX(3351)5166	〒160-0008 四谷三栄町10-16
東新宿保健センター	☎(3200)1026	FAX(3200)1027	〒160-0022 新宿7-26-4
落合保健センター	☎(3952)7161	FAX(3952)9943	〒161-0033 下落合4-6-7
女性の健康支援センター	☎(3351)5161	FAX(3351)5166	〒160-0008 四谷三栄町10-16 (四谷保健センター内)

事業名	担当	日	時間	内容
骨粗しょう症 予防検診	牛込	25(火)	9:00～10:30	予約制。20歳以上対象(1年度に1回。医療機関で骨粗しょう症と診断されたことのある方を除く)。各日定員50名。骨密度測定(かかとの測定・超音波法)、医師の結果説明、健康・栄養相談。300円
	四谷	21(金)		
	東新宿	5(水)	13:00～14:30	
	落合	6(木)	9:00～10:30	
女性の健康 専門相談	女性の健康支援センター(四谷)	15(土)産婦人科全般	14:30～16:30	予約制。女性の産婦人科医師などの個別相談。思春期から更年期の女性のからだや婦人科系の症状、妊娠や不妊などについて相談できます。 ※オンライン申し込みも受け付けています。
	25(火)更年期専門	14:00～16:00		
精神保健相談	牛込	11(火)	14:15～16:30	予約制。精神科医師による思春期～高齢期(認知症を含む)のころの相談
	四谷	24(月)	14:00～16:15	
	東新宿	3(月)	9:15～11:30	
	落合	17(月)	13:45～16:00	
うつ専門相談	牛込	25(火)	14:15～16:30	予約制。精神科医師による個別相談
パーキンソン 体操教室	東新宿	3(月)	13:30～15:00	予約制。パーキンソン病の方とその家族を対象にした運動療法
訪問指導	牛込	3(月)	13:30～15:30	予約制。理学療法士・作業療法士の自宅訪問による実技指導、リハビリ等のアドバイス ※管理栄養士・歯科衛生士の訪問指導(栄養・歯科のアドバイス・実技指導)は随時実施(予約制)。
	四谷	7(金)・17(月)		
	東新宿	12(水)・24(月)		
	落合	4(火)		
健康相談 (生活習慣病や 歯周病予防に 関する相談)	牛込	25(火)	9:00～10:30	予約制。16歳以上対象。保健師・栄養士・歯科衛生士等の個別相談 ※最近、健康診査を受けた方は、健診結果をお持ちください。
	四谷	21(金)	13:00～14:30	
	東新宿	5(水)		
	落合	6(木)	9:00～10:30	

## 両親学級

妊娠している方とパートナーを対象に、沐浴実習やパパの妊婦体験、赤ちゃんを迎えるにあたっての講義を実施します。申し込み方法等詳しくは、お問い合わせください。

日時 6月22日(土)午前9時30分～12時、午後1時～3時30分(いずれも同じ内容)

会場 東新宿保健センター

問合せ (株)メディカル・コンシェルジュ ☎080(4818)7222(日曜日、祝日等を除く午前9時～午後6時)・<https://medical.webcas.net/form/pub/papamama/20244>



## 土曜日夜間や日曜日・祝日に急病になったら

●新宿区医師会区民健康センター  
(新宿7-26-4) ☎(3208)2223

診療時間 受け付けは終了時間の30分前まで

▶土曜日…午後5時～10時(内科)

▶日曜日、祝日

…午前9時～午後10時(内科)

午前9時～午後5時(小児科)

※必ず電話で予約してから受診してください。

●東京都医療機関案内サービス「ひまわり」

☎(5272)0303(24時間)

FAX(5285)8080

●医療情報ネット(ナビイ)

(右二次元コード。☎<https://www.iryu.teikyouseido.mhlw.go.jp>)



## 保健・衛生



### 区民医療公開講座



●認知症の予防と新しい治療薬

日時 5月25日(土)午後2時～3時(午後1時開場)

会場 牛込笹塚区民ホール(笹塚町15)

対象 区内在住・在勤・在学の方、300名

内容 認知症の基礎知識、予防方法、新しい治療薬ほか

講師 文鐘玉(右写真。慶應義塾大学医学部精神・神経科特任教授)

共催 新宿区医師会

申込み 当日直接、会場へ。先着順。

問合せ ▶新宿区医師会 ☎(3208)2301

▶健康政策課健康企画係(第2分庁舎分館1階) ☎(5273)3024



### 双子の会ミニプログラム



日時 6月1日(土)午後1時30分～3時30分

対象 双子など多胎児を子育て中・妊娠中の方、10組

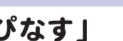
内容 助産師による健やかヨガ、ミニ講話・交流会、小物づくり

講師 大坪三保子(マタニティヨガインストラクター)、北七子(双子の母)

申込み 5月7日(火)から電話で問合せ先へ。新宿区ホームページ(上二次元コード)からも申し込みます。先着順。託児あり。

会場・問合せ 落合保健センター

### 乳がん体験者の会「るびなす」



乳がん体験者が互いに体験や療養について情報共有し、気持ちを分かち合うための会を定期的に開催しています。動きやすい服装でおいでください。詳しくは、新宿区ホームページ(右上二次元コード)をご覧ください。

日時 6月5日(水)午後2時～4時

対象 区内在住・在勤・在学で乳がんを体験した方

内容 ヨガ、交流会

講師 栗木登志子(こころとからだクリニックヨガ講師)

持ち物 飲み物、タオル

申込み 5月8日(水)～6月4日(火)に電話で問合せ先へ。新宿区ホームページ(上二次元コード)からも申し込みます。

会場・問合せ 四谷保健センター



### 膠原病講演会



●膠原病と上手につき合う!

～リハビリテーションの秘訣

日時 6月19日(水)午後2時～4時

対象 全身性エリテマトーデス、シェーグレン症候群、関節リウマチなど膠原病と診断されている方とその家族ほか、30名

内容 理学療法士による講演会

講師 安田耕平(帝京科学大学講師)

申込み 5月7日(火)から電話がファックス



(7面記入例のとおり記入)で問合せ先へ。先着順。新宿区ホームページ(左下二次元コード)からも申し込みます。

会場・問合せ 牛込保健センター

### おじいさま・おばあさま学級



日時 6月26日(水)午後1時30分～3時30分

対象 もうすぐお孫さんを迎える方、孫育て中の方、20名

内容 沐浴実習、妊娠～出産の流れや離乳食等に関する講演ほか

申込み 5月7日(火)から電話で問合せ先へ。先着順。

会場・問合せ 落合保健センター

### はがき・ファックス等の記入例

講座・催し等の申し込み

※往復はがきは、各記事で指定がある場合のみ。  
※費用の記載のないものは、原則無料。  
※電子メールは、件名に講座・催し名を記入。

- ①講座・催し名
  - ②〒・住所
  - ③氏名(ふりがな)
  - ④電話番号
- (往復はがきの場合は、返信用にも住所・氏名)

みんなでつろう 地域のつながり 支え合い

# あなたのまちの 民生委員・児童委員

HPで詳しく



5月12日は「民生委員・児童委員の日」です。身近な福祉の相談役として活躍する民生委員・児童委員の活動を紹介します。お住まいの地域の民生委員・児童委員が分からないときは、お問い合わせください。

問合せ 地域福祉課福祉計画係(本庁舎2階)  
☎(5273)4080・FAX(3209)9948

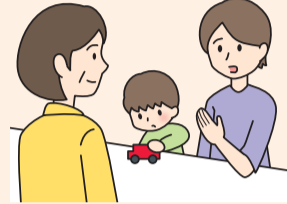


民生委員・児童委員  
イメージキャラクター  
ミンジー

## 民生委員・児童委員の活動

福祉に関わる身近な相談相手となり、福祉サービス等の情報提供や福祉事務所・保健センター等の福祉関係機関へ橋渡しをしています。

### 生活相談



一人暮らしや子育ての不安・介護の悩みなど生活上のさまざまな相談に応じています。

### 訪問・見守り活動



高齢者や子育て世帯への訪問などの見守り活動をしています。

### 地域の福祉関係機関の紹介



福祉事務所や保健センター等の福祉関係機関や団体を紹介します。

### 子育て支援活動



子どもの健全育成や安全を守る取り組みを行っています。

## ● 民生委員・児童委員とは

民生委員は民生委員法に基づき、厚生労働大臣から委嘱された非常勤の地方公務員で、任期は3年です(再任も可)。全ての民生委員は児童福祉法に定める児童委員を兼ねています。給与は支給されず、ボランティアとして活動しており、個人の人格を尊重し、秘密を守ることが法律で義務付けられています。担当の区域を持ち、地域の中でさまざまな役割を担っています。区では4月1日現在、281名の民生委員・児童委員が、地域で活動しています。

## ● 主任児童委員とは

担当の区域を持たず、民生委員・児童委員と連携しながら、子どもや子育てに関する支援を専門に担当しています。

## 令和6年度特別区民税・都民税 特別徴収税額決定通知書を発送します

令和6年度の特別区民税・都民税特別徴収税額決定通知書を5月14日(火)に給与支払者あてに発送します。令和6年度特別区民税・都民税(以下、住民税)では、令和5年中の合計所得金額が1,805万円以下の方を対象に、納税者と控除対象配偶者を含めた扶養親族(国外居住者を除く)1人に付き1万円の特別税額控除(定額減税)を実施します。

### ● 住民税を特別徴収(給与から天引き)で納める方へ

令和6年6月分は給与からの徴収をせず、定額減税額を控除した後の額を11分割し、令和6年7月～7年5月の給与から徴収します。

※定額減税の対象とならない方は、通常通り令和6年6月給与から特別徴収します。

※課税証明書と納税証明書を取得する際に、特別区民税定額減税額・定額減税前の特別区民税所得割額等の記載を希望する方は、税務課・特別出張所で取得してください。コンビニ交付では、定額減税後の税額のみを表記となり、定額減税額等に関する記載はありません。

問合せ 税務課課税第一係 ☎(5273)4107・課税第二係 ☎(5273)4108(いずれも本庁舎6階・FAX(3209)1460)

## 定額減税可能額が令和6年分推計所得税額または 令和6年度分住民税所得割額を上回る方等へ

物価高騰対策臨時給付金(低所得者支援及び定額減税補足給付)を支給します。支給方法や支給開始時期等詳しくは、広報新宿後号等でお知らせします。

支給対象		支給額
①	定額減税しきれないと見込まれる方への給付(調整給付)	令和6年度住民税が課税されている方のうち、定額減税可能額が減税前税額を上回ると見込まれる、所得税・住民税の納税義務者(賦課期日は令和6年1月1日)
②	令和6年度に新たに住民税均等割のみ課税となった世帯への給付(★)	令和6年6月3日(基準日)に、区に住民登録がある、同一世帯に属する全員が、新たに令和6年度住民税均等割非課税となった世帯
③	令和6年度に新たに住民税均等割のみ課税となった世帯への給付(★)	令和6年6月3日(基準日)に、区に住民登録がある、同一世帯に属する全員が、新たに令和6年度住民税所得割(減税前)を課税されていない世帯(上記②の対象を除く)
④	上記②③のうち、18歳以下のお子さんがいる世帯への給付(子ども加算)(★)	上記②③のうち、平成18年4月2日以降に生まれたお子さんがいる世帯

(★) 令和5年度住民税均等割非課税世帯と令和5年度住民税均等割のみ課税世帯は対象外です。

問合せ 物価高騰対策臨時給付金対策室(第1分庁舎8階) ☎(5273)4112・FAX(5273)4366



※定額減税・給付金の制度については、内閣官房ホームページ(左二次元コード。HP<https://www.cas.go.jp/jp/seisaku/benefit2023/index.html>)をご覧ください。

## 野菜に 首ったけ!

毎月8日はしんじゅく野菜の日  
～1日に必要な野菜は350g

問合せ 健康づくり課健康づくり推進係(第2分庁舎分館分室5階) ☎(5273)3494・FAX(5273)3930



## 5月のレシピ

### 豆苗の生春巻き

春が旬の豆苗と野菜の生春巻きです。エビやチーズなどを入れてもおいしくできます。この料理1人分で約70gの野菜がとれます。

### ◇◇◇◇ 作り方 ◇◇◇◇

- ① 水菜は4～5cm幅に切り、豆苗は根元を切り落とす。
- ② 大根とキュウリは4～5cmの長さに千切りし、水にさらす。
- ③ かに風味かまぼこは食べやすい大きさに割く。
- ④ ライスペーパーは1枚ずつぬるま湯にくぐらせ、平らな皿等に置き、①②③の具材を中央より手前に乗せる。
- ⑤ 手前のライスペーパーを具材の上にかぶせ、左右を内側に折り込んでから巻き、3等分に切り分ける。
- ⑥ Aを小皿に入れ、混ぜ合わせる(つけダレ用)。

### 材料(2人分)

- ▶ 水菜…………… 1束
- ▶ 豆苗… 1/3パック
- ▶ 大根…………… 70g
- ▶ キュウリ…………… 1/2本
- ▶ かに風味かまぼこ…………… 4本
- ▶ ライスペーパー…………… 4枚
- ▶ スイートチリソース…………… お好み
- ▶ ナンプラー… お好み

A