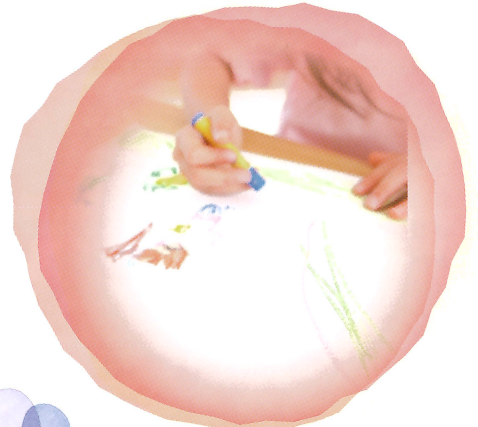


# 新宿区私立幼稚園ガイド



新宿区教育委員会  
新宿区私立幼稚園連合会

# ①牛込成城幼稚園



① 土の広い園庭に、砂場と泥場の2種類の土があり、感触の違いを楽しめます。裸足で園庭を走り回り、水遊びも盛んです。全学年が入り混じり、子どもたちがやりたいことを思いきりできる遊ぶ時間を作っています。



【園長先生から一言】園庭や保育室を歩き来しながら、異年齢と関わり、自由に遊べる空間を大切にしています。

② 運動会での年長組体操

③ 砂場



# ②おおや幼稚園



① 子どもたちの主体性を大切にしながら、園での生活や行事を通して豊かな心を育む、明るく元気あふれる幼稚園です。満3歳クラスや預かり保育など子育て支援も充実しています。



【園長先生から一言】これからも常に高い意識を持ち、より良い幼稚園として共に成長していける場を目指して歩んでまいります。

③ 砂の園庭

② 運動会



# ③下落合みどり幼稚園



① 都会の中と思えない自然の中、様々な樹々に囲まれた土の庭。子どもたちが好奇心をもち、物事をじっくり見つけ、比べたり試したり毎日思う存分遊べる環境です。音楽に力を入れリズムを感じ、歌う楽しさも大切にしています。



【園長先生から一言】3歳から5歳、お互いに名前を呼び合いいっしょに遊ぶことを楽しんでいます。一人ひとりをよく見て理解し、可能性を引き出すことができる力のある教師がいることが、何よりの自慢です。

③ 2階から1階への長いすべり台

② 毎日のあそび  
じっくり集中して遊ぶ



# ④戸山幼稚園



① 大切にしているのは子どもたちのやりたいことが叶う園であることです。遊びを通して「気づき・困り・考える」場面にたくさん出会い、戸山の子たちは存分に頭と心を動かします！それぞれの生きる力を育む3年間です。



③ 園の目の前に広がる緑

【園長先生から一言】幼稚園でしかできないこと、自分とはちがうお友だちと毎日どのように楽しく交わっていけるか、それを心掛ける幼児教育を行っております。

② 年長の生誕劇



# ⑤豊多摩幼稚園



① 本園は、園バスのない小さな幼稚園です。担任の先生だけでなく、職員全員が園児一人ひとりをよく理解し、何事にも一生懸命取り組む姿勢を大切にしながら教育しています。



【園長先生から一言】園児には遊ぶときは楽しく遊び、学ぶときは真面目に取り組むよう教育方針に基づき声掛けています。

② 秋の遠足  
ミカン狩り



③ 4輪のスポーツカー



# ⑥伸びる会幼稚園



① 子どもが夢を描き、世界を彩って理想の明日へ向かう。そんな東京で最も不便で幸せな幼稚園が新宿にあります。子どものためになるかどうか、それが私たちの判断基準。「あなたには素敵な先生がいますか？」



② 箱根寮でのお泊り保育

③ 木製遊具ツリーキャッスル

【園長先生から一言】子どもたちへ幸せな未来を贈るために、極上の手間と時間をかける育ち合いの場へ、どうぞ奮ってご参加ください。

# ⑨四谷新生幼稚園



① 四谷新生幼稚園、それはともに育つ場所です。夢と希望にあふれる未来を視野に、今の時を大切に生きましょう。私たちの園では、「子ども第一・子どもの目線」を合言葉にして、明るく、のびのびと、たくましく、人間味豊かな子の育成に全力を注いでいます。



③ みんなの畑

② クリスマス



【園長先生から一言】四谷という都心にありながら幼稚園の周辺は閑静な住宅街。小鳥のさえずりや澄んだ空気を存分に味わえます。

# ⑧目白平和幼稚園



① キリスト教信仰に基づく人間形成と地域に根差した幼児教育を行っています。遊びの時間を大切に、子どもたち自身が心と体と頭を使って、じっくり取り組むことのできる幼稚園です。栄養士の先生と保護者で作る給食は、園の自慢です。



② クリスマス

③ 園庭  
～泥だんごやさん～

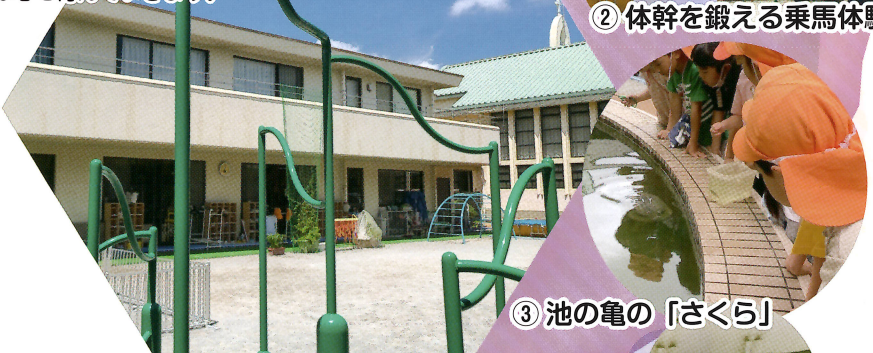


【園長先生から一言】幼稚園は子どもたちにとって初めての社会です。いろいろな友達や大人に出会いそれぞれを認め合い、一緒に過ごすことの楽しさやすばらしさを感じて欲しいと思います。

# ⑦目白ヶ丘幼稚園



① 一人ひとりの違いを大切に、その子の持つ力を伸ばしたいと日々、保育にあたっています。モンテッソーリ教育、自然とのふれあい、身体を動かすことを通して、子どもたちの豊かな心を育てていきます。



③ 池の亀の「さくら」

【園長先生から一言】笑顔溢れ、子どもと一緒に悩み、考え、涙の傍らにいる教師。子どもも、大人と一緒に育ちあうことが目標です。

## アピールポイント

- ① 園の特色
- ② 一押しイベント
- ③ 人気スポット



## 私立幼稚園所在地一覧



私立幼稚園名	所在地	電話番号
①牛込成城幼稚園	原町3-8-7	☎(3341)5058
②おおよ幼稚園	高田馬場2-8-18	☎(3200)7506
③下落合みどり幼稚園	中落合4-3-1	☎(3953)6112
④戸山幼稚園	戸山2-7-2	☎(3203)6834
⑤豊多摩幼稚園★	西落合4-8-18	☎(3951)5982
⑥伸びる会幼稚園	上落合2-25-19	☎(3361)5020
⑦目白ヶ丘幼稚園★	下落合2-15-11	☎(3951)2115
⑧目白平和幼稚園★	下落合3-14-25	☎(3954)0448
⑨四谷新生幼稚園★	四谷1-1-4	☎(3357)7036

★……子ども・子育て支援新制度移行園

ご利用  
ください

## 私立幼稚園に通う家庭への支援制度

新宿区では、私立幼稚園にお子さんが通園する保護者の負担を軽減するために、下記の費用補助を行っています。いずれも要件等詳しくは、**学校運営課幼稚園係（第一分庁舎4階）☎(5273)3103**へお問い合わせください。

※新宿区にお住まいの方に適用される制度です。新宿区外にお住まいの方は、お住まいの地域の制度が適用されます。

### ▶入園料への補助金

**対象** 私立幼稚園に通う区内在住の園児とその保護者

**内容** 8万円を上限に支給（所得制限なし）

### ▶保育料への補助金

**対象** 私立幼稚園に通う区内在住の園児とその保護者

**内容** 世帯の所得により補助金額が異なります。補助金額は右表の金額を上限に、園で納めた保育料の額まで補助します。

#### 補助額のイメージ

● 世帯年収約360万円未満で中学生の子、小学4年生の子、園児がいる場合……………第3子として補助

➡ 562,400円/年

● 世帯年収約360万円以上約680万円未満で小学1年生の子、年長園児、年少園児がいる場合  
…年長園児を第2子、年少園児を第3子として補助

➡ 年長園児…432,200円/年

➡ 年少園児…555,200円/年

※子ども・子育て支援新制度に移行している幼稚園は、原則として保育料が無償化されているため、補助額が異なります。

※保育園、こども園、幼稚園認可がないインターナショナルスクール等は補助対象になりません。

### ▶預かり保育料への補助金

**対象** 保護者の就労等で、園児について保育の必要性の認定（施設等利用給付認定の2号認定）を受けた区内在住の園児とその保護者

**内容** 日額450円、月額1万1,300円を上限に支給

区分	世帯年収の目安(参考)	きょうだい区分	補助金額合計 (年額上限)	補助金額合計 (月額上限)
1	生活保護を受給している世帯等	第1子	562,400円	46,866円
		第2子		
		第3子以降		
2	区民税非課税世帯	第1子	526,400円	43,866円
		第2子	562,400円	46,866円
		第3子以降		
3	区民税均等割のみ課税世帯	第1子	526,400円	43,866円
		第2子	562,400円	46,866円
		第3子以降		
4	約360万円未満	第1子	421,200円	35,100円
		第2子	501,400円	41,783円
		第3子以降	562,400円	46,866円
5	約680万円未満	第1子	384,000円	32,000円
		第2子	432,200円	36,016円
		第3子以降	555,200円	46,266円
6	約730万円未満	第1子	384,000円	32,000円
		第2子	394,000円	32,833円
		第3子以降	548,000円	45,666円
7	約1,000万円未満	第1子	384,000円	32,000円
		第2子		
		第3子以降		
8	約1,500万円未満	第1子	384,000円	32,000円
		第2子		
		第3子以降		
9	約1,500万円超	第1子	384,000円	32,000円
		第2子		
		第3子以降		

※令和5年9月まで、区分5～9については、小学校3年生までの兄・姉から数えてきょうだい区分を決定する。

