

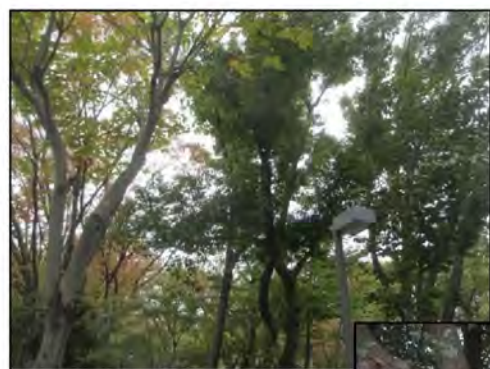
新宿中央公園 位置図 全体平面図



新宿中央公園 (花のもり等) 整備対象区域



「花のもり」整備対象箇所の現況図



密植された高木



生育状況がよくない樹木



裸地化した植込地



バリアフリー化が必要な園路



魅力的ではない円形広場



狭い主要園路



バリアフリー化が必要な園路



タカトオコヒガンザクラ



パルプガーデン



--- 「花のもり」再整備対象区域

新宿中央公園（花のもり等）の整備概要について

新宿中央公園の現「区民の森」について、四季を通じて魅力的な花等の名所となるよう「花のもり」として整備します。また、「ちびっこ広場」の利便性をより高めるため、新たに「乳幼児等休憩施設」を設置します。

1 「花のもり」の整備概要

(1) 花をはじめとした多彩な植物の魅力を活かした空間の整備

- ア 宿根草を主体にした植物の四季それぞれの姿を楽しむことができる新たな花壇を設置します。
- イ サクラ、ウメ、ハナモモなど花木による季節感の演出を行います。
- ウ 紅葉する樹種を充実させて、紅葉が楽しめるエリアの魅力を高めます。
- エ 各所に花壇を設置し、花の魅力を身近に感じられるようにします。
- オ 植物と親しめる場となるよう、植込地内に散策路を設けます。

(2) ユニバーサルデザインの推進

- ア 園路上の急なこう配や階段の一部については、緩やかなスロープに改修します。
- イ 園路の段差を解消するとともに、主要園路の幅員を広げます。
- ウ 不陸や段差がない歩きやすい舗装にします。
- エ 既存の富士見台トイレを内部改修し、すべての個室を洋式トイレ化します。

(3) その他の整備

- ア 老朽化した円形広場を「憩い」と「賑わい」の拠点として再整備します。
- イ 公園利用者が快適に過ごせるよう、休憩施設を充実させます。

2 「乳幼児等休憩施設」の整備概要

- (1) 授乳、おむつ替え、着替えができる部屋を設けます。
- (2) 障害のある方の着替えにも利用できるユニバーサルシートを備えた部屋を設けます。
- (3) 調乳設備や冷暖房設備を備えます。
- (4) バリアフリートイレ（洋式トイレ1基）を設置します。

3 工事期間

現時点で想定している整備工事の期間は、次のとおりです。

令和6年6月から令和7年8月まで（想定）

「花のもり」の整備概要（案）【植栽計画】

●宿根草主体の花壇ゾーン

宿根草を主体に植物の四季それぞれの姿を楽しむことができる新たな花壇空間



整備イメージ

全体整備方針

●花をはじめとした多彩な植物の魅力を活かした空間整備



●エントランスゾーン

花壇や花木で入口を演出



整備イメージ

●四季の森ゾーン

既存の雑木林を活かしつつ、四季のみどりの変化等を感じられる空間



●法面ゾーン

公園の周りからも楽しめるみどりの創出



整備イメージ

●花木ゾーン

春に花が咲く高木を主体に、多種多様な植栽で彩られた空間



整備イメージ

●紅葉ゾーン

美しい紅葉を楽しめる空間



整備イメージ

本資料は計画段階のものであり、今後の詳細設計に伴い、一部内容に変更が生じる場合があります。

整備後のイメージ図

●宿根草主体の花壇ゾーン



現況写真



整備後（イメージスケッチ）

●花木ゾーン



現況写真



整備後（イメージスケッチ）

本資料は計画段階のものであり、今後の詳細設計に伴い、一部内容に変更が生じる場合があります。

「花のもり」の整備概要（案）【園路、その他】

●園路のバリアフリー化

段差の解消や狭い場所の幅員拡大などを図り、だれもが歩きやすい園路に改修



現在の主な状況

●散策路の整備

植物と親しめる散策路を新たに整備



散策路整備予定の植込地

全体整備方針

- ユニバーサルデザインの推進
スロープ化の推進、園路の段差解消や幅員拡大、歩きやすい舗装、富士見台トイレの洋式トイレ化
- 植込地内への散策路の整備、円形広場の再整備、休憩施設の充実



本資料は計画段階のものであり、今後の詳細設計に伴い、一部内容に変更が生じる場合があります。

●園路のバリアフリー化

緩やかなスロープに改修



現在の状況

●円形広場

外周部をベンチとし、中央の広場は休憩やイベントなど多目的に活用



現在の状況

●富士見台トイレの改修

内部改修し洋式トイレ化を実施



現在の状況

●園路のバリアフリー化

急勾配や階段部分を緩やかなスロープに改修

整備後のイメージ図

●円形広場付近



現況写真



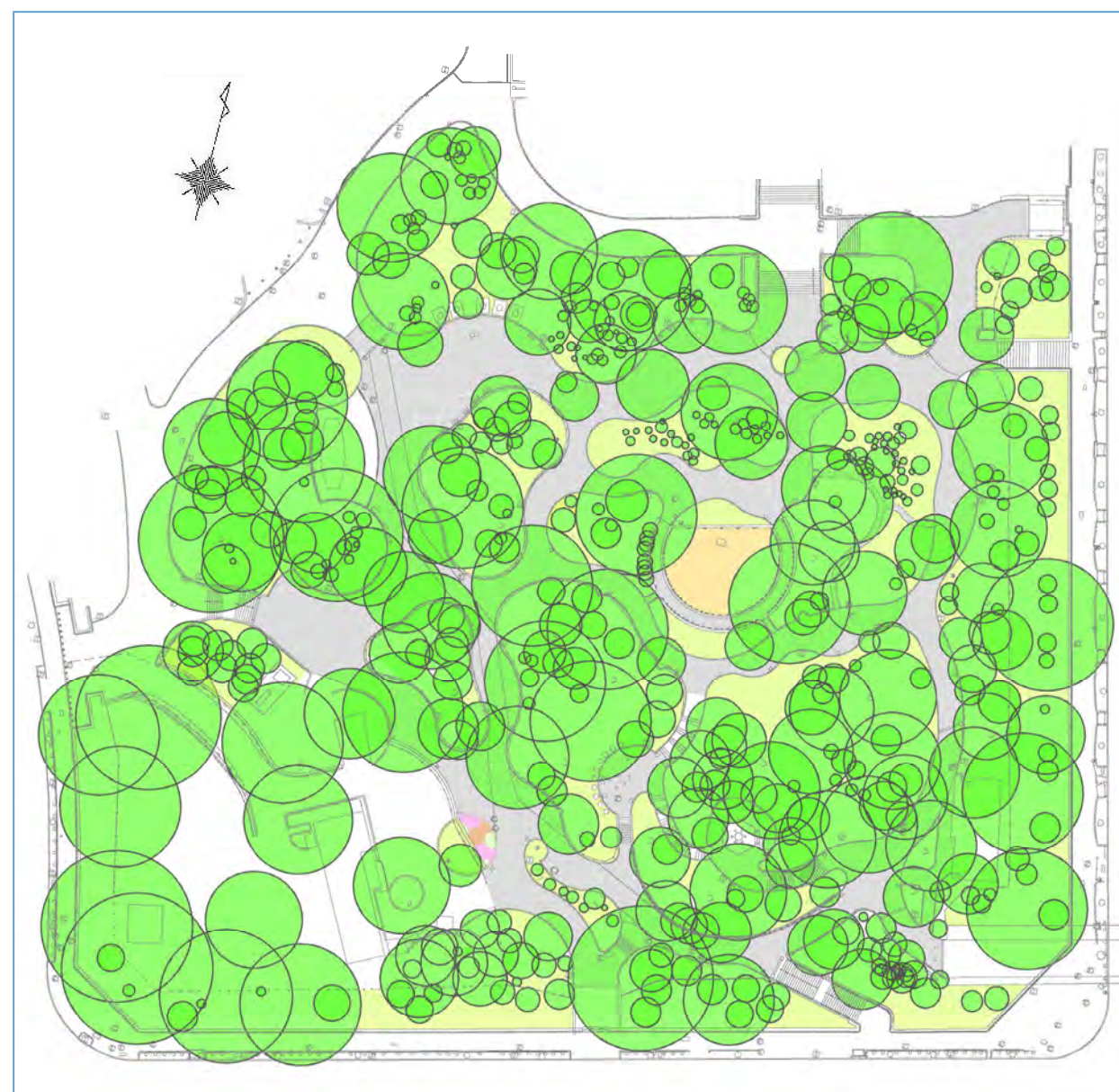
整備後（イメージスケッチ）

本資料は計画段階のものであり、今後の詳細設計に伴い、一部内容に変更が生じる場合があります。

「花のもり」の整備概要（案）【整備前後の比較図】

現況

整備後

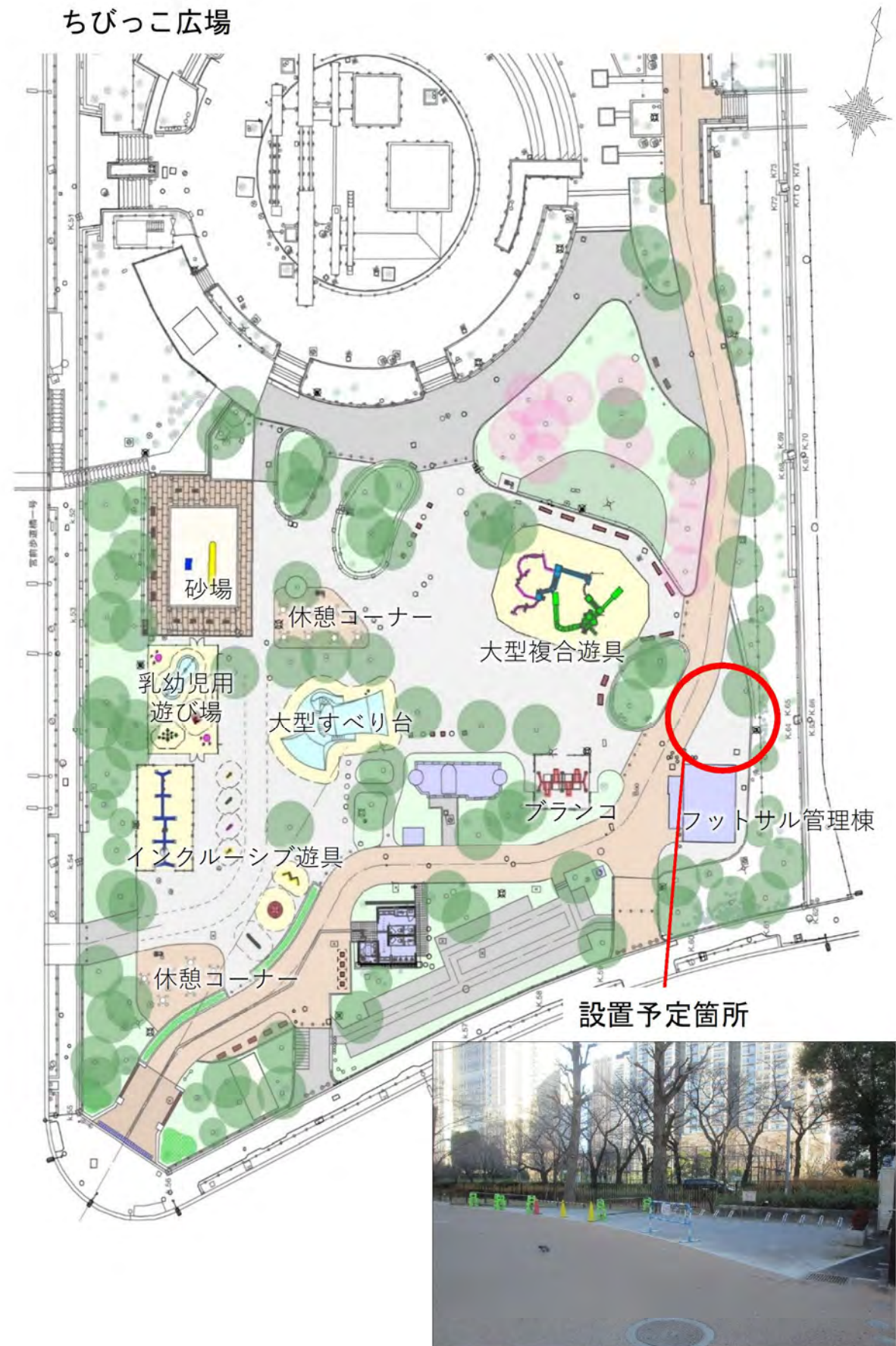


● 既存樹木 ■ 低木地 ■ 花壇

● 樹木 ■ 低木地 ■ 花壇

本資料は計画段階のものであり、今後の詳細設計に伴い、一部内容に変更が生じる場合があります。

乳幼児等休憩施設の整備概要（案）



設置目的

- ・乳幼児用遊び場やインクルーシブ遊具などを設置し、多くの利用者と賑わっている「ちびっこ広場」について、ユニバーサルデザインのさらなる推進を図り、誰もが楽しめる空間としての魅力をより高めるため、新たに「乳幼児等休憩施設」を設置する。

設備概要

- ・授乳、おむつ替え、着替えができる部屋の設置
- ・障害のある方の着替えにも利用できるユニバーサルシートの設置
- ・調乳設備や冷暖房設備の設置
- ・バリアフリートイレ（洋式トイレ1基）の設置
- ・倉庫の設置（非常用トイレ袋を備蓄）

整備イメージ



授乳スペース



着替え・おむつ替えスペース



調乳設備



バリアフリートイレ

本資料は計画段階のものであり、今後の詳細設計に伴い、一部内容に変更が生じる場合があります。