

研究所レポート

2023

No.1

2020年国勢調査に基づく新宿区将来人口推計

はじめに

新宿自治創造研究所は、新宿区の中長期的な政策課題に関する調査研究と政策立案の基礎となる人口・世帯にかかる調査研究を行っています。これまで人口・世帯にかかる主な研究として、2017年度に「2015年国勢調査に基づく新宿区将来人口推計」を、2018年度に「2015年国勢調査に基づく新宿区地域別将来人口推計・世帯推計」を作成し、結果を「研究所レポート」にまとめ、公表してきました。

このうち、「2015年国勢調査に基づく新宿区将来人口推計」は、「2015（平成27）年国勢調査」の人口を基準とする2065年までの新宿区の将来推計人口を推計したもので、新宿区の将来人口は2035年前後まで増加し、その後減少するという見通しを示しました。また、この推計は、新宿区が2020年度に作成した「新宿区人口ビジョン」（改訂版）における「新宿区独自推計」として、新宿区の今後目指すべき将来の方向性を考察するための基礎データとなりました。しかし、推計の基準となっているのは2015年時点の人口で、推計値は当時の人口動向に基づくものであり、最新の人口動向に基づく新たな将来人口の見通しを示すことが求められています。

このような状況の下、2021年11月に総務省統計局から「2020（令和2）年国勢調査・人口等基本集計結果」が公表され、また、2023年4月に国立社会保障・人口問題研究所から「日本の将来推計人口（令和5年推計）」が公表されました。これを受け、新宿自治創造研究所では、「2020（令和2）年国勢調査」の人口に基づく新たな新宿区の将来人口推計の作成に取り組み、2023年9月に推計結果の概要を「速報版」として、区ホームページで公表しました。本レポートは、「速報版」で示した概要を基に、将来人口の推計結果や推計方法などの詳細を報告するものです。

本レポートは5つの章で構成されます。Ⅰ章では推計に先立ち、新宿区の人口動向の分析を行い、総人口、年齢区分別人口、出生・死亡、転入・転出、年齢5歳別人口増減などの動きから、直近の人口の変化の特徴を明らかにしました。Ⅱ章では人口動向を踏まえて作成する将来人口推計の推計方法について説明しています。Ⅲ章では推計方法に基づき算出された推計結果を示し、男女・年齢5歳別人口の推計結果表を掲載しています。また、Ⅳ章では前回推計との比較による相違点を述べています。最後のⅤ章は参考資料として、国勢調査人口と住民基本台帳人口の比較や推計手法の詳細などを掲載しています。

今回作成した推計は5年ごとに行われる国勢調査に基づくため、5年ごと年齢5歳ごとの人口を単位とし、基準年となる2020年から50年後の2070年までの推計人口を示しています。こうした新宿区の中長期的な将来人口の見通しを示す本推計は、行政計画等の策定や政策立案など、新宿区の将来の姿を考える上での基礎資料として活用されることが期待されます。

2020年国勢調査に基づく新宿区将来人口推計

目次

はじめに … 1

I

新宿区の人口動向

3

- 1 総人口 … 3
- 2 年齢区分別人口 … 4
- 3 出生・死亡 … 5
- 4 転入・転出 … 6
- 5 年齢5歳別人口増減 … 9

II

推計方法

10

- 1 推計の基本 … 10
- 2 推計手法 … 11

III

推計結果

14

- 1 総人口 … 14
- 2 年齢区分別人口 … 15
- 3 将来コーホート・シェア … 18
- 4 推計結果表 … 20

IV

前回推計との比較

29

- 1 推計シナリオ … 29
- 2 推計結果の比較 … 29

V

参考資料

31

- 1 国勢調査人口と住民基本台帳人口との比較 … 31
- 2 住民基本台帳による外国人人口の動向 … 32
- 3 推計手法の詳細 … 33

I

新宿区の人口動向

はじめに、人口推計を行うにあたって、新宿区の人口動向について、国勢調査データ(10月1日現在)を中心に、住民基本台帳や人口動態統計などのデータを用いて、主に2015年から2020年にかけて生じた変化や特徴について分析する。

1 総人口

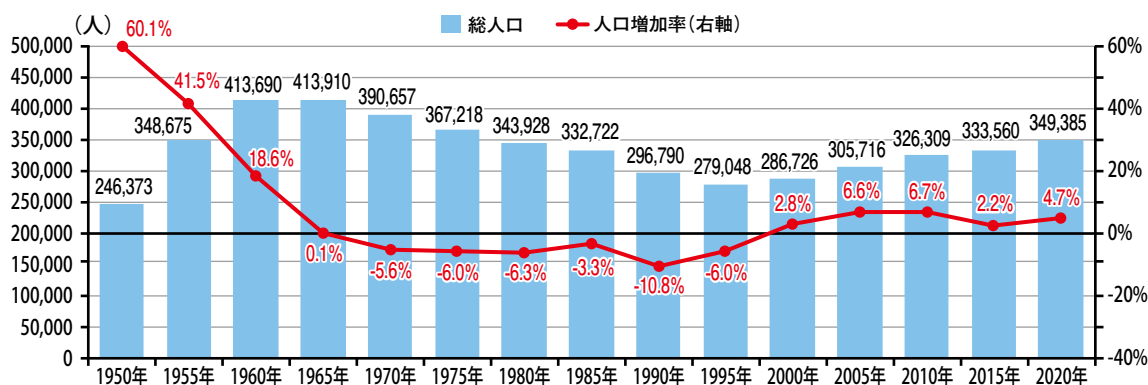
図表 1-1、1-2 のとおり、2020 年国勢調査による 10 月 1 日現在の新宿区の総人口は 349,385 人で、2015 年(333,560 人)と比べて 15,825 人増加した。増加率は 4.7%で、特別区部(5.0%)を下回っている。2005 年から 2010 年にかけて 6.7%、2010 年から 2015 年にかけて 2.2%の増加率が続いており、この 5 年間で新宿区の人口増加は拡大している。

総人口を日本人・外国人別にみると、日本人人口は 298,415 人で 2015 年(300,013 人)と比

べて 1,598 人減少(増加率△ 0.5%)し、外国人人口は 27,216 人で 2015 年(30,506 人)と比べて 3,290 人減少(増加率△ 10.8%)した。日本人と外国人人口とも総人口より増加率が低いのは、日本人・外国人別「不詳」(23,754 人)が 2015 年(3,041 人)と比べて大きく増加(20,713 人)しているためである。

また、外国人人口の総人口に占める割合は 8.4%¹⁾と特別区部(4.2%)や全国(1.9%)と比べて非常に高くなっている。

図表 1-1 総人口と人口増加率の推移—新宿区(1950 年～ 2020 年)



出典：国勢調査(総務省統計局)

図表 1-2 総人口、日本人・外国人別人口及び人口増加の推移—新宿区(1990 年～ 2020 年)

	総人口			日本人・外国人別人口					構成割合	
	総数	増加数	増加率	日本人	増加率	外国人	増加率	不詳	日本人	外国人
1990年	296,790	-35,932	-10.8%	280,322	-6.2%	10,830	20.3%	5,638	96.3%	3.7%
1995年	279,048	-17,742	-6.0%	262,985	-6.2%	13,026	20.3%	3,037	95.3%	4.7%
2000年	286,726	7,678	2.8%	269,699	2.6%	16,474	26.5%	553	94.2%	5.8%
2005年	305,716	18,990	6.6%	287,351	6.5%	16,457	-0.1%	1,908	94.6%	5.4%
2010年	326,309	20,593	6.7%	286,398	-0.3%	25,742	56.4%	14,169	91.8%	8.2%
2015年	333,560	7,251	2.2%	300,013	4.8%	30,506	18.5%	3,041	90.8%	9.2%
2020年	349,385	15,825	4.7%	298,415	-0.5%	27,216	-10.8%	23,754	91.6%	8.4%
特別区部			5.0%						95.8%	4.2%
全国			-0.7%						98.1%	1.9%

注) 構成割合は分母の総数から日本人・外国人別「不詳」を除いて算出

出典：国勢調査(総務省統計局)

1) 2023 年 10 月 1 日現在の住民基本台帳による外国人人口は 42,837 人で、構成割合は 12.3%となっている。

次に、総人口を男女別にみると（図表 1-3）、2020年の男性は174,822人、女性は174,563人で、2015年（男性167,258人、女性166,302人）と比べて男性は7,564人の増（増加率4.5%）、女性は8,261人の増（増加率5.0%）と女性の増加率が大きくなっている。しかし、人口性比（女性100人に対する男性の数）は100.1となり、男性が女性を上回っている。2015年に引き続き、

新宿区の人口性比は100を超えており、特別区部（人口性比96.3）や全国（同94.7）で100を下回っているのと対照的である。また、住民基本台帳²⁾による10月1日現在の日本人・外国人別の人口性比をみると（図表 1-4）、近年は日本人が100前後で横ばいなのに対し、外国人は上昇傾向にあり、2023年は109.3と2015年（106.1）と比べて3.2ポイント上昇している。

図表 1-3 男女別人口と人口性比の推移－新宿区(1975年～2020年)

	男			女			人口性比
	人口	増加数	増加率	人口	増加数	増加率	
1975年	184,075	-12,420	-6.3%	183,143	-11,019	-5.7%	100.5
1980年	170,850	-13,225	-7.2%	173,078	-10,065	-5.5%	98.7
1985年	165,260	-5,590	-3.3%	167,462	-5,616	-3.2%	98.7
1990年	146,053	-19,207	-11.6%	150,737	-16,725	-10.0%	96.9
1995年	137,765	-8,288	-5.7%	141,283	-9,454	-6.3%	97.5
2000年	143,177	5,412	3.9%	143,549	2,266	1.6%	99.7
2005年	151,616	8,439	5.9%	154,100	10,551	7.4%	98.4
2010年	161,921	10,305	6.8%	164,388	10,288	6.7%	98.5
2015年	167,258	5,337	3.3%	166,302	1,914	1.2%	100.6
2020年	174,822	7,564	4.5%	174,563	8,261	5.0%	100.1
特別区部							96.3
全国							94.7

出典：国勢調査(総務省統計局)

図表 1-4

日本人・外国人別人口性比－新宿区(2015年～2023年)
(各年10月1日現在)

	総数	日本人	外国人
2015年	100.6	99.9	106.1
2016年	101.1	100.2	108.5
2017年	100.9	100.0	107.6
2018年	100.7	100.0	105.8
2019年	100.5	100.1	103.3
2020年	100.4	100.1	102.7
2021年	100.4	99.9	105.9
2022年	100.8	99.7	109.0
2023年	100.9	99.8	109.3

人口性比：女性100人に対する男性の数

出典：住民基本台帳

2 年齢区分別人口

国勢調査人口を年齢区分別にみると（図表 1-5）、2020年の年少人口（0～14歳）は29,202人で、2015年（27,060人）と比べて2,142人増加し、構成割合は2015年の8.3%から9.2%へと上昇した。生産年齢人口（15～64歳）は223,593人で、2015年（232,488人）と比べて8,895人減少し、構成割合は71.6%か

ら70.8%へと低下した。高齢者人口（65歳以上）は63,185人で、2015年（65,274人）と比べて2,089人減少し、構成割合は20.1%から20.0%へと低下した。なお、年齢「不詳」が33,405人で、2015年（8,738人）から大きく増加していることに留意が必要である。

図表 1-5 年齢区分別人口と割合の推移－新宿区(1975年～2020年)

	人口						割合			
	総数	0～14歳	15～64歳	65歳以上	うち75歳以上	年齢「不詳」	0～14歳	15～64歳	65歳以上	うち75歳以上
1975年	367,218	61,356	279,709	25,487	7,867	666	16.7%	76.3%	7.0%	2.1%
1980年	343,928	54,650	258,034	30,040	10,188	1,204	15.9%	75.3%	8.8%	3.0%
1985年	332,722	46,862	251,640	34,062	12,763	158	14.1%	75.7%	10.2%	3.8%
1990年	296,790	34,749	219,627	36,776	14,813	5,638	11.9%	75.4%	12.6%	5.1%
1995年	279,048	27,273	206,381	42,357	16,920	3,037	9.9%	74.8%	15.3%	6.1%
2000年	286,726	24,989	212,381	48,803	20,675	553	8.7%	74.2%	17.1%	7.2%
2005年	305,716	24,197	222,865	56,746	25,892	1,908	8.0%	73.4%	18.7%	8.5%
2010年	326,309	25,000	232,181	60,872	29,220	8,256	7.9%	73.0%	19.1%	9.2%
2015年	333,560	27,060	232,488	65,274	31,797	8,738	8.3%	71.6%	20.1%	9.8%
2020年	349,385	29,202	223,593	63,185	33,311	33,405	9.2%	70.8%	20.0%	10.5%
特別区部							11.3%	67.2%	21.5%	11.4%
全国							12.1%	59.2%	28.7%	14.8%

注) 割合は分母の総数から年齢「不詳」を除いて算出

出典：国勢調査(総務省統計局)

2) 国勢調査人口は日本人・外国人別「不詳」が多く、人口性比の比較が難しいため、「不詳」のない住民基本台帳で比較している。

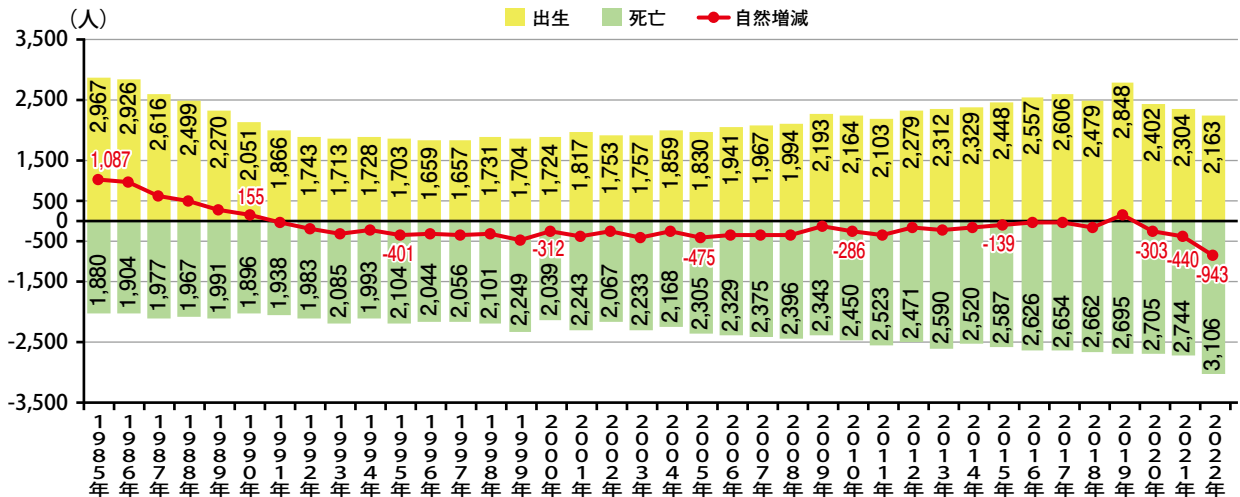
3 出生・死亡

次に、新宿区の人口動態についてみていく。はじめに出生と死亡についてである。「人口動態統計」(厚生労働省、東京都保健医療局) (図表 1-6) による新宿区(日本人)の2022年の出生数は2,163人、死亡数は3,106人で、出生数から死亡数を引いた自然増減は△943人と死亡数が多くなっている。減少から増加に転じた1997年以降の出生数の推移をみると、近年は2005年以降の増加傾向から減少傾向となっているが、2022年と2005年(1,830人)を比べると333人の増加(増加率18.2%)となっており、17年間で出生数が約2割増加したことに

なる。同様に、死亡数の推移をみると、2022年は2005年(2,305人)と比べて801人の増加(増加率34.8%)し、出生より大きく増加している。

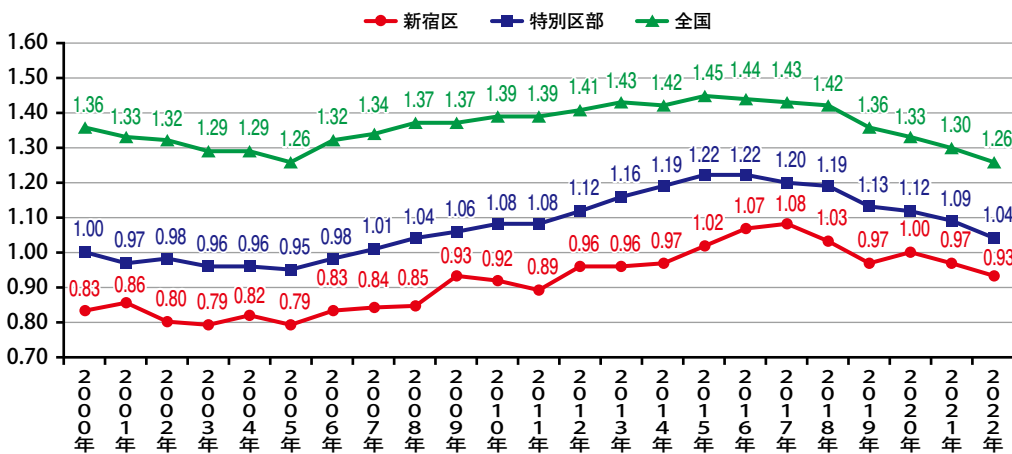
また、合計特殊出生率³⁾の推移をみると(図表 1-7)、2005年以降の増加傾向から減少傾向に転じており、新宿区の2022年の合計特殊出生率は0.93で、最も高い2017年(1.08)と比べて0.15ポイント低下した。合計特殊出生率は全国や特別区部でも低下しており、全国(1.26)や特別区部(1.04)と比べて低く、23区の中で20番目となっている⁴⁾(図表 1-8)。

図表 1-6 出生数・死亡数、自然増減の推移(日本人) - 新宿区(1985年~2022年)



出典：人口動態統計

図表 1-7 合計特殊出生率の推移 - 新宿区・特別区部・全国(2000年~2022年)



出典：人口動態統計

図表 1-8

合計特殊出生率
- 23区順位
(2022年)

1	中央区	1.31
2	港区	1.21
3	千代田区	1.18
4	荒川区	1.17
5	江戸川区	1.15
...
19	杉並区	0.95
20	新宿区	0.93
20	豊島区	0.93
22	中野区	0.92
22	板橋区	0.92

出典：人口動態統計

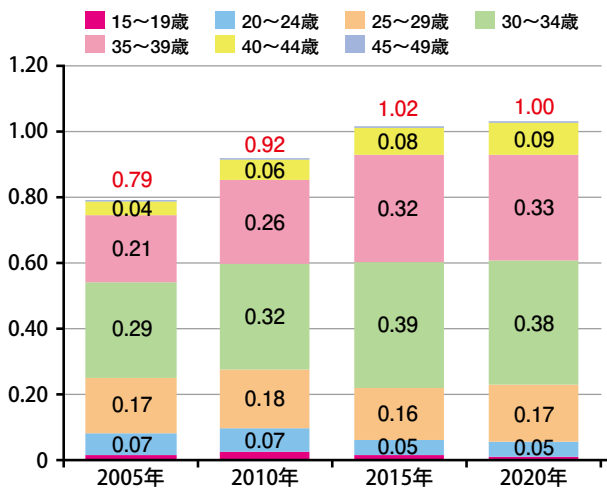
3) 合計特殊出生率とは、1人の女性が生涯の間で生む子どもの数のことで、その年の15~49歳女性の年齢5歳別出生率を合計して算出している。

4) 新宿区の合計特殊出生率の23区での順位は、2020年19位、2021年19位、2022年20位と順位が低下している。

合計特殊出生率の基となる女性（日本人）の年齢5歳別出生率⁵⁾について、最も出生率の低い2005年と2020年を比較すると（図表1-9）、30～34歳では0.29から0.38へ、35～39歳では0.21から0.33へと30代で出生率が大きく上昇している。また、国勢調査による25～44歳の女性の有配偶率⁶⁾をみると（図表1-10）、

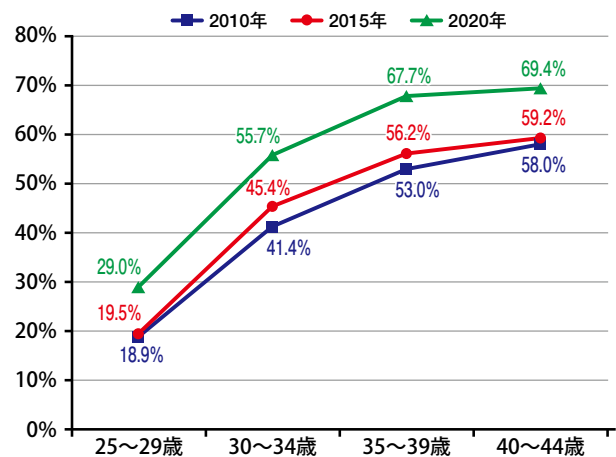
30～34歳では2020年の有配偶率は55.7%で、2015年（45.4%）、2010年（41.4%）より高く、35～39歳でも67.7%で、2015年（56.2%）、2010年（53.0%）より高くなっている。こうした女性の30代における有配偶率の上昇に伴う出生率の上昇が2005年以降における新宿区全体の出生数の増加に結びついていると考えられる。

図表 1-9 女性(日本人)の年齢5歳別出生率の推移—新宿区(2005・10・15・20年)



出典：人口動態統計

図表 1-10 女性(25～44歳)の年齢5歳別有配偶率の推移—新宿区(2010・15・20年)



出典：国勢調査(総務省統計局)

4 転入・転出

次に、転入、転出といった人口移動の状況についてみていく⁷⁾。図表1-11のとおり、日本人の新宿区への転入数及び新宿区からの転出数は、人口が減少から増加に転じた1997年以降、転入数は富久町の再開発による大幅な人口増のあった2015年を除き、おおむね2.6万人から2.8万人台で、転出数はおおむね2.4万人から2.8万人台で推移しており、この25年でほぼ同様な傾向となっている。

外国人を含む人口移動については、総務省「住民基本台帳に基づく人口動態」によりみることができる。2015年から2020年までの転入、転出数の推移をみると（図表1-12）、2020年は

2015年と比べて総数（日本人・外国人の合計）では転入数が5.1万人から4.3万人へと0.8万人減少し、転出数は4.5万人から4.6万人へと0.1万人増加している。日本人・外国人別にみると、日本人は転入、転出数とも、2015年の転入数を除き、ほぼ横ばいで推移しているが、外国人では転入数は2017年、転出数は2019年までは増加傾向であったが、2020年は新型コロナウイルス感染症の感染拡大防止による行動制限の影響を受けたとみられ、大きく減少している。

また、2020年の移動率⁸⁾は、総数では転入が12.3%、転出が13.2%であるのに対し、外国人は転入が40.7%、転出が28.5%と著しく高く

5) 年齢5歳別出生率の計算式は、女性の年齢5歳別の（出生数／人口）×5となり、15～49歳の7階級の出生率を合計すると合計特殊出生率となる。

6) 新宿区の2020年の15歳以上の女性の有配偶率は51.4%で、2015年（43.2%）より上昇した。また、未婚率は2015年の41.4%から2020年は34.2%に低下した。なお、配偶関係「不詳」が26,616人で、2015年（9,729人）から大きく増加していることに留意が必要である。

7) 移動人口については国勢調査の集計結果があるが、移動状況等「不詳」が全体の4割を占め、分析が難しいため、使用していない。

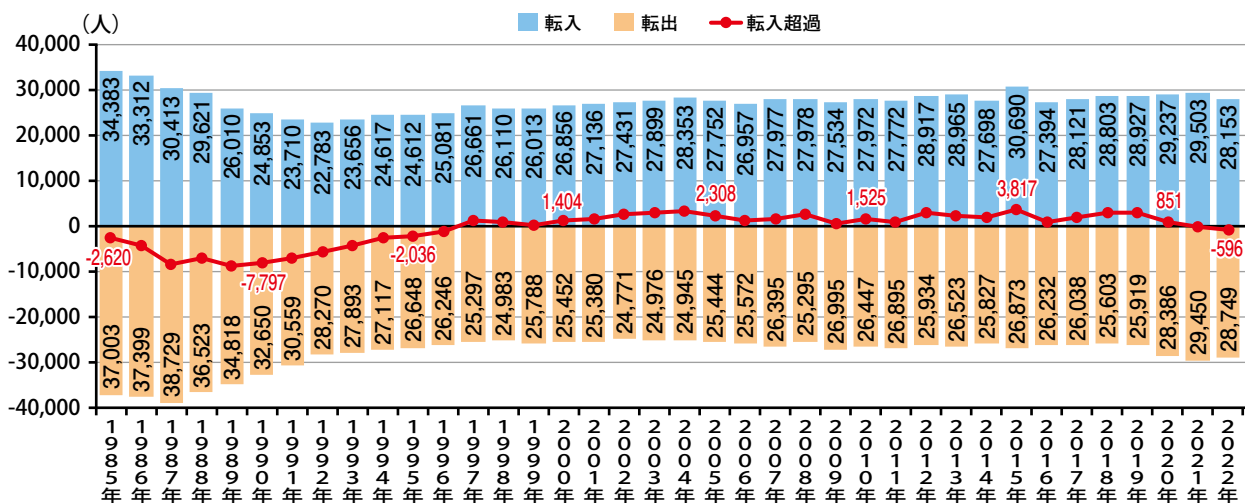
8) 移動率（転入率・転出率）の分母は期央人口であり、期首人口（当年1月1日人口）と期末人口（翌年1月1日人口）の平均値として算出している。

なっている。日本人は転入が10.2%、転出が9.6%と人口の1割程度となっているが、外国人は人口の4割程度が転入、3割程度が転出をしており、活発な移動状況となっている。

さらに、総務省「住民基本台帳人口移動報告」により、2015年から2020年の5年間の新宿区(日本人)の年齢10歳別の転入、転出、転入超過数をみると(図表1-13)、転入、転出とも20

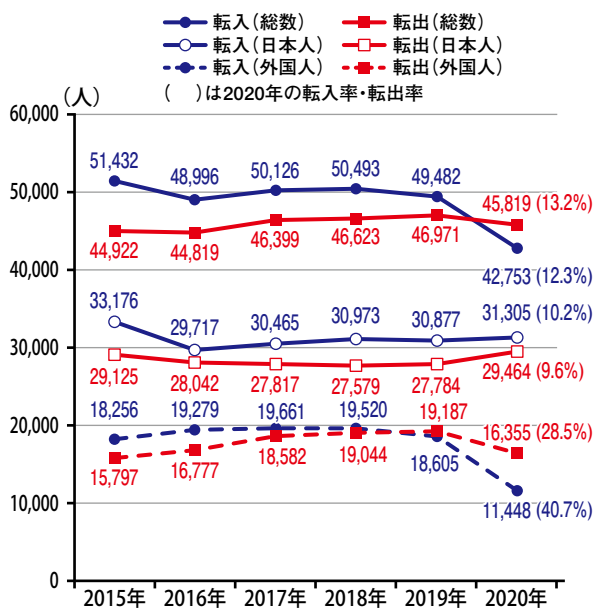
代や30代で特に多くなっている。転入超過数は20代で多く、10代でもわずかにみられるが、その他の年代では転出超過となっている。特に、60歳以上では5年間の合計で転入数が8,236人なのに対し、転出数が11,810人で3,574人の転出超過となっており、転出数が転入数の約1.4倍となっている。

図表 1-11 転入数・転出数、転入超過数(日本人)の推移—新宿区(1985年～2022年)



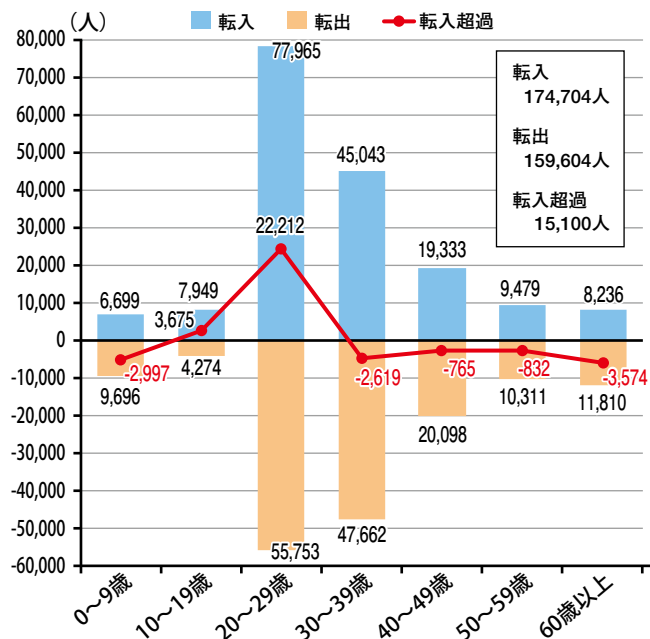
出典：新宿区の統計(新宿区)

図表 1-12 日本人・外国人別人口移動数の推移—新宿区(2015年～2020年)



出典：住民基本台帳に基づく人口動態(総務省統計局)

図表 1-13 年齢10歳別転入・転出数(日本人)—新宿区(2015年～2020年の合計)



出典：住民基本台帳人口移動報告(総務省統計局)

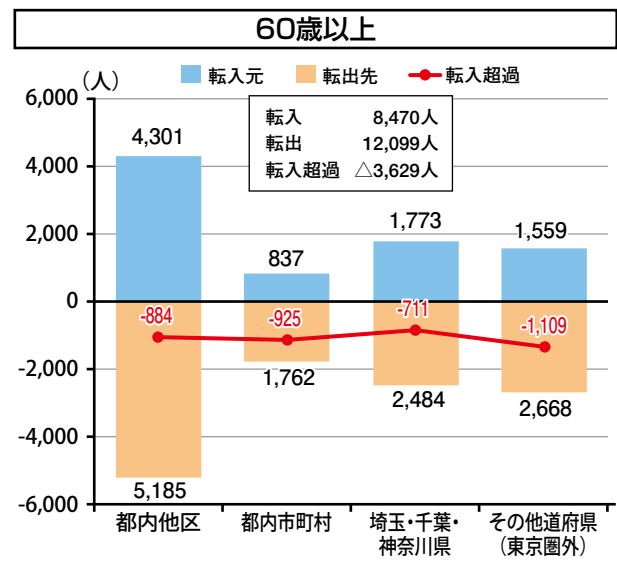
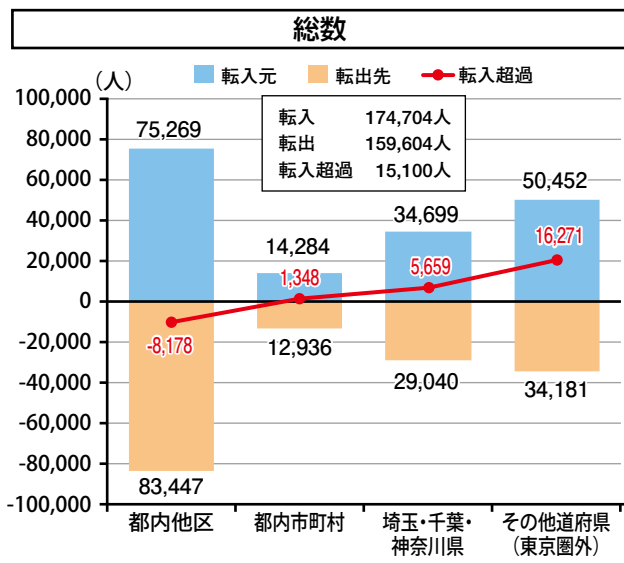
注) 図表1-12の「転入」には国外転入、帰化、職権記載等を、「転出」には国外転出、職権消除等を含む。
 注) 図表1-13は、ほかに「不詳/その他」が転入3,070人、転出12人いる。

次に、同じ2015年から2020年の移動人口(日本人)の転入元、転出先の地域をみると(図表1-14)、総数では転入、転出とも都内他区が最も多いものの、転出超過となっている。それ以外の地域では転入超過となっており、特に東京圏外の道府県では転入超過が多い。新宿区の人口増加は、他県からの転入超過によって成り立っているといえる。しかし、60歳以上に限ると状況が異なり、他県を含めたすべての地域に対して転出超

過となっている。

新宿区への転入元、新宿区からの転出先が多い市区町村をみると(図表1-15)、総数では転入元、転出先とも中野区、世田谷区、杉並区、豊島区など近隣区や人口の多い市区が多いが、23区に対しては転出超過となっている。60歳以上でも上位の市区町村は総数とほぼ変わらないが、転出先として八王子市や江戸川区など、郊外の市や東部の区が上位にみられる。

図表 1-14 移動人口の転入元・転出先地域(日本人) -新宿区(2015年~2020年の合計)



出典：住民基本台帳人口移動報告(総務省統計局)

注) 2018~20年の60歳以上の転入元・転出先については、年齢10歳別移動人口に外国人が含まれた公表数値となっているため、日本人・外国人の合計となる。

図表 1-15 転入元・転出先の多い市区町村(日本人) -新宿区(2015年~2020年の合計)

総数						
転入元			転出先			
順位	市区町村	人数	順位	市区町村	人数	転入超過数
1	中野区	9,100	1	中野区	10,355	-1,255
2	世田谷区	6,335	2	世田谷区	6,568	-233
3	杉並区	5,975	3	杉並区	6,536	-561
4	豊島区	5,748	4	練馬区	6,364	-1,125
5	横浜市	5,737	5	豊島区	6,259	-511
6	渋谷区	5,556	6	渋谷区	5,960	-404
7	練馬区	5,239	7	文京区	4,479	-285
8	文京区	4,194	8	横浜市	4,383	1,354
9	港区	4,044	9	港区	4,208	-164
10	川崎市	3,918	10	板橋区	3,965	-661
11	板橋区	3,304	11	川崎市	3,584	334
12	江東区	2,844	12	江東区	3,322	-478
13	大阪市	2,630	13	品川区	2,817	-462
14	さいたま市	2,475	14	目黒区	2,583	-126
15	目黒区	2,457	15	中央区	2,532	-654

60歳以上						
転入元			転出先			
順位	市区町村	人数	順位	市区町村	人数	転入超過数
1	中野区	529	1	中野区	672	-143
2	豊島区	387	2	練馬区	467	-223
3	杉並区	329	3	豊島区	439	-52
4	渋谷区	316	4	渋谷区	416	-100
5	世田谷区	295	5	杉並区	368	-39
6	横浜市	265	6	世田谷区	360	-65
7	文京区	259	7	板橋区	308	-125
8	港区	255	8	横浜市	304	-39
9	練馬区	244	9	文京区	236	23
10	江東区	189	10	江東区	222	-33
11	板橋区	183	11	八王子市	213	-119
12	千代田区	165	12	川崎市	196	-31
13	川崎市	165	13	港区	194	61
14	台東区	145	14	江戸川区	169	-55
15	足立区	128	15	北区	164	-48

出典：住民基本台帳人口移動報告(総務省統計局)

注) 2018~20年の60歳以上の転入元・転出先については、年齢10歳別移動人口に外国人が含まれた公表数値となっているため、日本人・外国人の合計となる。
注) 黄色は23区、緑色は政令指定都市

5 年齢 5 歳別人口増減

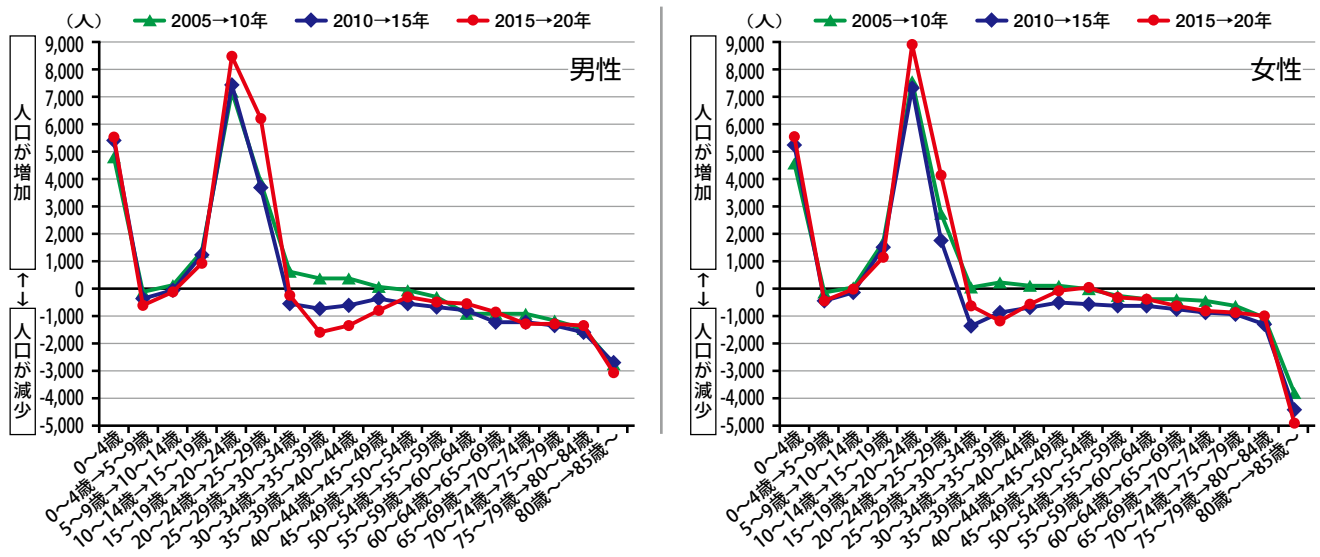
本章の最後に、国勢調査による男女・年齢 5 歳別人口のコホート増減数⁹⁾について、過去 3 期間（2005～10年、2010～15年、2015～20年）の推移をみていく（図表 1-16）。

男女とも、15～19歳人口が5年後に20～24歳になった際に、3期間とも転入超過により約7,000～9,000人増加している。また、10～14歳人口が15～19歳、20～24歳人口が25～29歳になった際も男女とも増加している。しかし、25～29歳人口が5年後に30～34歳になった際は、2005年から2010年にかけて、男性は増加、女性はやや増加していたが、2010年からは男女とも人口が減少している。それ以上の

年齢階級（男性の30代後半から40代後半、70代前半と85歳以上、女性の30代後半と85歳以上を除く）においては、2015年から2020年にかけては、2005～10年、2010～15年と比べて減少幅が小さくなっている。このことは、死亡数が各期間で大きく変わらないとすれば、転入超過の傾向が弱まったといえる。

また、30代になる女性人口が2015年から2020年にかけて減少したのにもかかわらず、0～4歳人口は増加している。これは、30代の女性の出生率の上昇が人口減少を上回っていることを示している。

図表 1-16 男女・年齢 5 歳別コホート人口増加数—新宿区(2005年～2020年)



出典：国勢調査（総務省統計局）

注) 0～4歳は2005～10年は2010年、2010～15年は2015年、2015～20年は2020年の各0～4歳人口である。

9) ここでのコホート増減数とは、1981～85年など同じ年代に生まれた集団（コホート）の5年後の人口増減数をいう。

II

推計方法

将来人口推計とは、出生、死亡、人口移動といった人口動態について将来の仮定を設け、それに基づいて将来の人口規模、年齢構成等の人口構造の推移について推計を行うものである。I章でみてきた新宿区の人口動向を踏まえ、新宿区の将来人口を推計する。

なお、将来コーホート・シェアの設定において3つの仮定(シナリオ)を作成し、将来の人口推移について一定幅の見通しを与えている。

1 推計の基本

(1) 推計方針

I章から、最近の新宿区の人口は、出生率の上昇に伴い0～4歳人口が増加し、年少人口割合が上昇していること、外国人人口の増加により男性人口が女性人口より多くなったこと、20代では転入超過により大きな人口増となっているが、30代以上では転出超過により人口減となっていることなどが明らかになった。こうした人口動向の特徴を踏まえ、新宿区の中長期的な将来人口の見通しを得ることを目的に将来人口を推計する。

推計方法であるが、地域人口を推計する際に広く用いられている「コーホート変化率法」や「コーホート要因法」¹⁰⁾は、簡便な推計手法である反面、直近の純移動率の影響を大きく受けるため、新宿

区のように人口移動の影響が大きい地域人口を推計する場合に推計の精度が十分に確保できないという恐れがある。また、人口増減の大きな要因である転入の動向は、全国の将来人口の動きに大きく左右される。そのため、前回推計と同様、全国の将来人口との人口比によって将来人口を推計する「コーホート・シェア延長法」を用いて新宿区の将来人口を算出する。また、0～4歳人口の算出にあたっては、前回推計と同様、「女性の年齢5歳別将来出生率」に基づき0～4歳人口を算出する¹¹⁾。

こうした方針に基づき、以下のとおり新宿区の将来人口を推計する。

(2) 基準人口

推計の出発点となる基準人口として、総務省統計局の「2020(令和2)年国勢調査」による2020年10月1日の新宿区と全国の男女・年齢5歳別人口を用いた。推計の対象は、外国人を含

めた新宿区に常住する総人口であり、年齢「不詳」の人口を総務省統計局の「令和2年国勢調査 不詳補完結果(参考表)」による不詳補完値を使用して含めている。

(3) 推計期間

推計期間は2020年を基準とする2070年までの50年間とし、5年ごとの10月1日人口について推計する。

(4) 推計シナリオ

新型コロナウイルス感染症の感染拡大の影響などを考慮するため、将来コーホート・シェアの設定について、2010～15年と2015～20年のコーホート・シェアの変化を参考として、人口動向の

動きを低位・中位・高位の3つの仮定(シナリオ)で将来仮定値を設定し、推計する。

なお、0～4歳人口を算出するにあたり、将来出生率は中位で統一する。

10) 「コーホート変化率法」は、コーホートごとの年齢別の人口増減を変化率ととらえ、その率が将来も大きく変わらないものとして将来仮定値を設定する推計手法である。「コーホート要因法」は、コーホート変化率を年齢別に純移動率(純移動数(転入-転出)の割合)と生残率(ある集団が一定期間後に生き残っている割合)に分け、それぞれの将来仮定値を設定する推計手法である。

11) 15～49歳女性の年齢5歳別の各出生率に基づき各出生数を算出し、その合計をもって0～4歳人口を推計する。

2 推計手法

(1) コーホート・シェア延長法

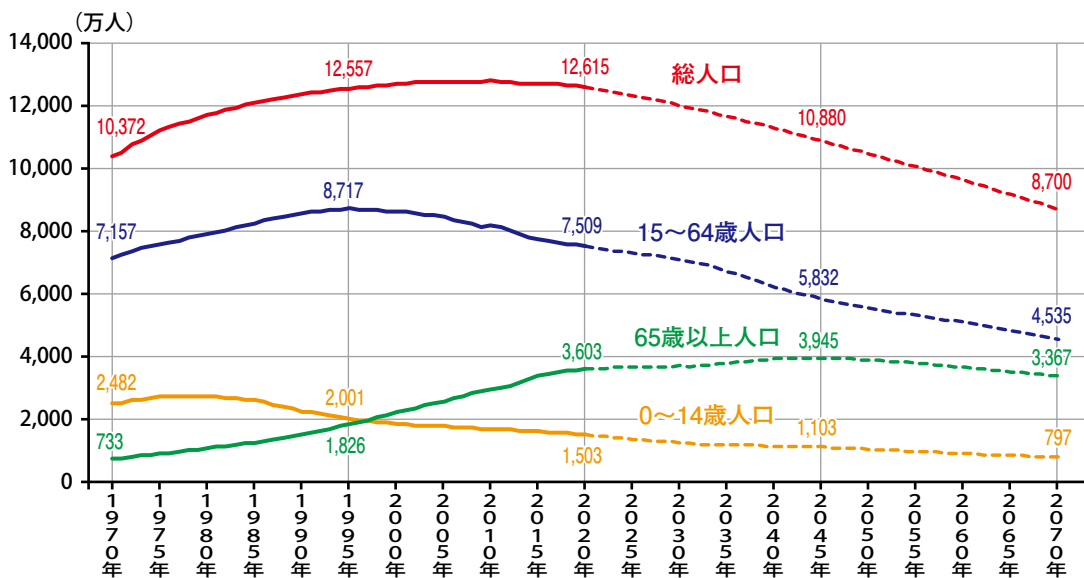
推計手法は、コーホート・シェア延長法を用いた。新宿区の「コーホート・シェア」とは、あるコーホート（同じ時期に出生した人々の集団）の各年齢時点における全国人口に占める新宿区の人口の割合のことである（以下、「シェア」と呼称する場合あり）。コーホート・シェア延長法とは、一定のルールにより将来のコーホート・シェアを設定し、全国将来推計人口の結果（**図表 2-1**）を落とし込む推計手法であり、人口減少や少子高齢化が進む全国の人口動向を反映するものとなっている。将来コーホート・シェアは、過去のシェアの変動パターンを参考に設定する。なお、全国将来推計人口は、国立社会保障・人口問題研究所「日本の将来推計人口（令和5年推計）」の出生中位・死亡中位推計による人口を使用している。

図表 2-2 は、コーホート・シェアの例である。例えば、1956～60年コーホート（1956年か

ら1960年に生まれた人々の男性が0～4歳だった1960年の新宿区の人口(男性)は12,544人で、全国人口は4,073,749人であり、その比(シェア)は0.31%となる。同様に2015年と2020年のシェアを計算するとそれぞれ0.23%、0.22%となり、5年間でシェアが0.01ポイント低下したことになる。死亡率が新宿区と全国でそれほど変わらないとすれば、転出超過によって人口が減少したとみなすことができる。こうした過去のシェアの変動パターンから将来のシェアを設定し、これに全国将来推計人口を乗ずることで新宿区の将来人口を推計するものである。なお、推計人口の算出手順は、**図表 2-3** のとおりである。

以下、0～4歳人口の算出方法とコーホート・シェア延長（将来コーホート・シェアの設定）のルールを述べる。

図表 2-1 全国将来推計人口の推移(2020年基準人口推計－出生中位・死亡中位)(1970年～2070年)



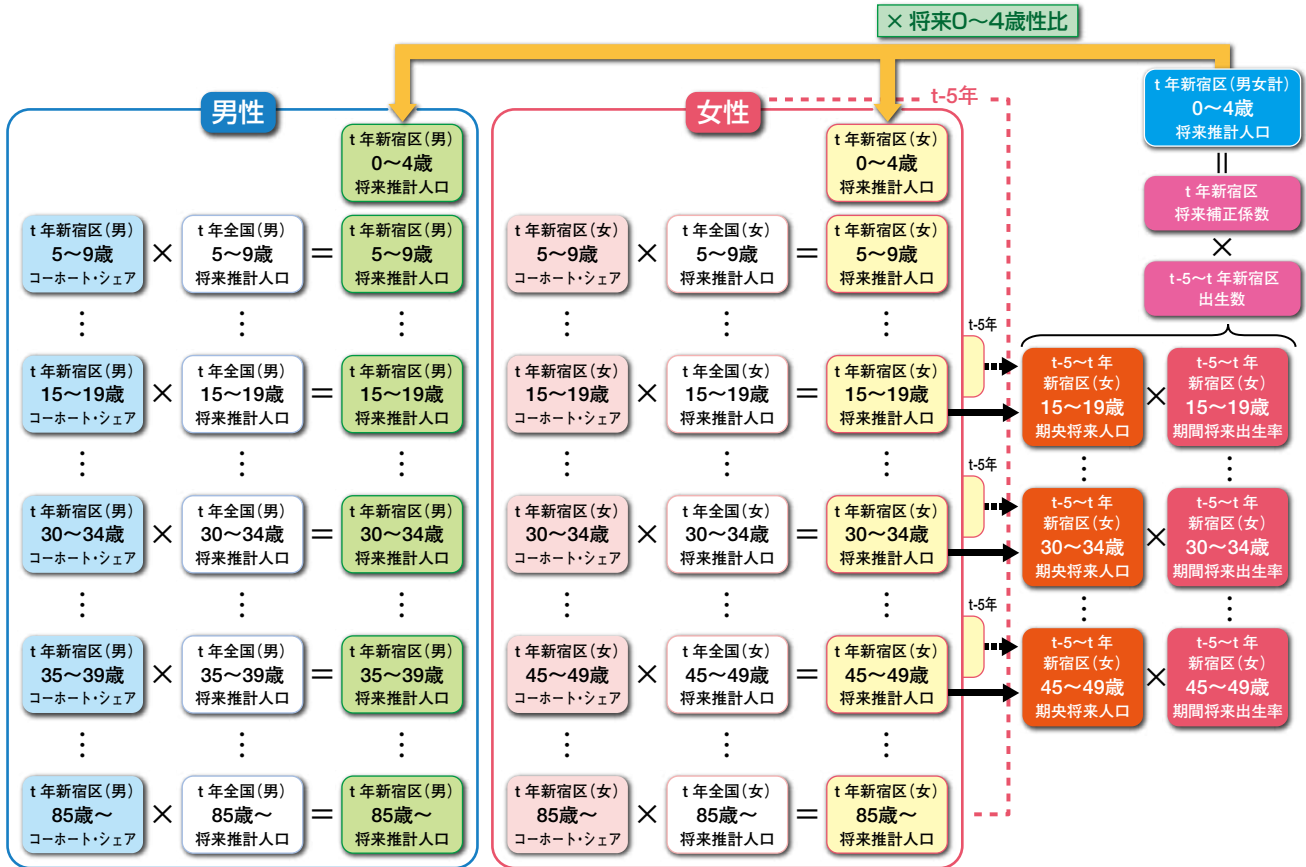
出典：国立社会保障・人口問題研究所「日本の将来推計人口(令和5年推計)」

図表 2-2 コーホート・シェアの例(1956年～1960年コーホート・男性)

年次	1960年	1965年	1970年	1975年	1980年	2010年	2015年	2020年	2025年
年齢	0～4歳	5～9歳	10～14歳	15～19歳	20～24歳	50～54歳	55～59歳	60～64歳	65～69歳
新宿区の人口(A)	12,544	10,165	8,867	15,309	23,497	9,281	8,631	8,126	?
全国の人口(B)	4,073,749	4,056,194	4,066,571	4,042,497	3,963,996	3,847,123	3,776,904	3,676,742	3,502,175
新宿区のコーホート・シェア(A/B)	0.31%	0.25%	0.22%	0.38%	0.59%	0.24%	0.23%	0.22%	?

2025年以降は過去のシェアの変動パターンから将来シェアを設定する。

図表 2-3 将来人口推計の手順(コーホート・シェア延長法及び年齢 5 歳別将来出生率による)



(2) 0~4歳人口の算出方法

0~4歳人口は、15~49歳女性の年齢5歳別出生率の新宿区と全国の実績値の乖離（出生率の対全国比率）が将来も継続するものとして、全国将来推計人口の将来出生率に対全国比率を乗じて、新宿区の将来出生率を年齢5歳別に設定し、これを(3)で得られる15~49歳女性の年齢5歳別将来人口¹²⁾に乗じて、5年間の出生数を算出する。

これに実績値から得られる将来補正係数（出生時

から4歳に至るまでの移動、死亡、外国人の出生等を補正)を乗じて、将来の0~4歳人口を推計する。

さらに、0~4歳人口を性比（女性100人に対する男性の数）の実績値から得られる将来0~4歳性比で分けて男女別人口を算出する。なお、将来仮定値（15~49歳女性の年齢5歳別出生率の対全国比率、0~4歳性比及び補正係数）は、2015年と2020年の実績値の平均とする。

(3) コーホート・シェア延長のルール

図表 2-4 は、1956~60年コーホートから1996~2000年コーホートの新宿区のコーホート・シェア（男女計）である。これをみると、1956~60年から1966~70年までの各コーホートでは0~4歳から10~14歳にかけてシェアがやや低下し、その後、ピークとなる20~24歳まで上昇した後、再び低下し、30代頃から横ばいになるという変動パターンがみられた。

しかし、1971~75年以降のコーホートでは、シェアの上昇が25~29歳まで続くなど、それ

までとは異なる変動パターンがみられるようになり、現在まで続いている。

このようにシェアの変動には一定のパターンがあり、新しいコーホートについても先行する（先に出生した）コーホートと同様のパターンでシェアが変化することが想定されるため、過去のシェアの変動パターンの傾向から将来コーホート・シェアを設定することが可能となる。そこで、1971~75年以降のコーホートにおいてシェアの変動パターンが共通にみられる以下の年齢区分ご

13) 実際は、t-5年とt年の女性人口の平均（期央人口）で計算し、同様に年齢5歳別出生率についてもt-5年とt年の平均（期間出生率）で計算している。

とに、将来シェア設定のルールを定める。

① 5～9歳、10～14歳のシェア

各コーホートの動きをみると、0～4歳から10～14歳にかけてシェアがやや低下または横ばいとなる傾向がみられる。そのため、将来この年齢階級になるコーホートについても、この間のシェアは先行するコーホートの0～4歳を起点としたシェアの変動パターンに倣うこととする。なお、0～4歳のシェアは、(2)により算出した0～4歳人口と全国将来推計人口の0～4歳人口の比により算出する。

② 15～19歳から25～29歳までのシェア

1966～70年までの各コーホートでは10～14歳を底に、20～24歳までシェアが大きく上昇し、25～29歳で低下する傾向がみられたが、1971～75年以降の各コーホートでは、10～14歳から25～29歳までシェアが上昇する傾向に変化してきた。そのため、将来この年齢階級になるコーホートについても、この間のシェアは先

行するコーホートの10～14歳を起点としたシェアの変動パターンに倣うこととする。

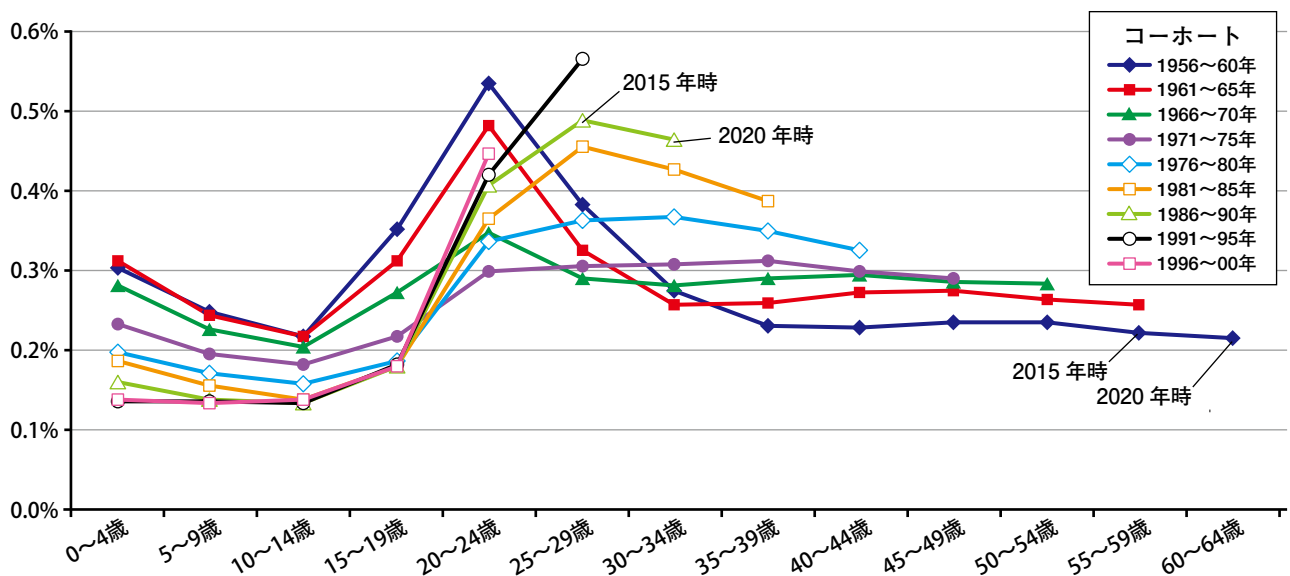
③ 30～34歳から40～44歳までのシェア

25～29歳から30～34歳にかけては、1966～70年から1976～80年までの各コーホートではシェアがほぼ横ばいで推移していたが、近年の1981～85年コーホートや1986～90年コーホートではシェアが低下する傾向に変化してきた。35～39歳、40～44歳においてもやや低下する傾向がみられる。そのため、将来この年齢階級になるコーホートについても、この間のシェアは先行するコーホートの25～29歳を起点としたシェアの変動パターンに倣うこととする¹³⁾。

④ 45～49歳以降のシェア

45～49歳以降のシェアは、ほぼ横ばいかやや低下する傾向がみられる。そのため、将来この年齢階級になるコーホートについても、この間のシェアは先行するコーホートの隣接する年齢階級のシェアの変動パターンに倣うこととする。

図表 2-4 新宿区のコーホート・シェア(男女計)(2020年現在)



出典：国勢調査(総務省統計局)

なお、シェアの変動パターンとして参考とする「先行するコーホート」とは、直近2期分(2010～15年と2015～20年)のコーホートを低位では低い値、中位では平均値、高位では高い値とするなどにより設定している。

(4) 将来推計人口の算出

(3)のコーホート・シェア延長のルールに基づき、男女別(5～9歳から10～14歳までは男女計¹⁴⁾)に将来コーホート・シェアを求め、それを全国将来推計人口に乗じて、新宿区の男女・年齢5歳別の将来推計人口を算出する。

なお、将来コーホート・シェアのグラフはP18～19に掲載し、0～4歳人口の算出手順や将来コーホート・シェアとシェア算出のための仮定値は、巻末(P33～37)に掲載している。

13) コーホート・シェア算出の際は、25～29歳からのシェアの変化を見込んだ後、10～14歳からのシェアの上昇ポイントに変換している。
14) 10～14歳までは、親と随伴移動し、性別による違いを想定しにくいいため、男女計で設定している。



推計結果

II章の推計方法により 2020 年を基準とする 2070 年までの新宿区の将来推計人口を算出した。以下、推計結果について説明する。

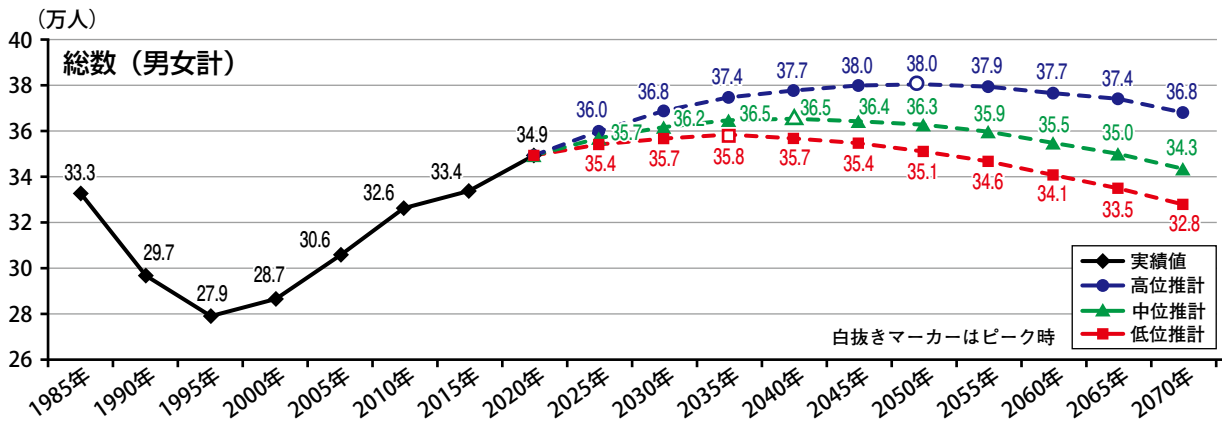
1 総人口

図表 3-1 は、推計結果による新宿区の将来推計人口（総人口）の推移である。全国将来推計人口によると、全国の総人口は 2008 年から減少過程に入り、将来人口は 2020 年の 1 億 2,615 万人から 2070 年には 8,700 万人に大きく減少すると推計されている（P11 図表 2-1）。

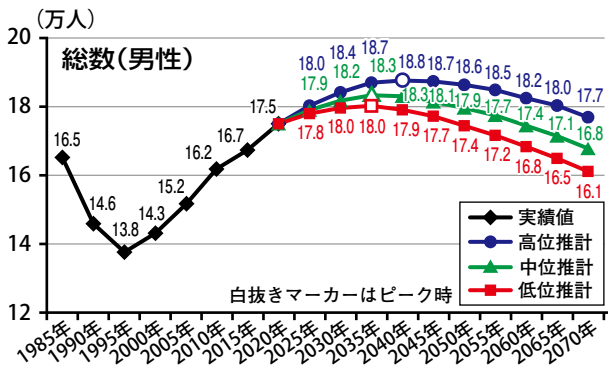
しかし、新宿区では、当分の間は人口の増加が続く見通しである。2020 年に 34.9 万人であった人口は、低位推計では 2035 年に 35.8 万人、中位推計では 2040 年に 36.5 万人、高位推計では 2050 年に 38.0 万人でピークになる推計結果となった。

図表 3-2 は男性、図表 3-3 は女性の将来推計人口の推移である。男性は、低位推計では 2035 年に 18.0 万人、中位推計では 2035 年に 18.3 万人、高位推計では 2040 年に 18.8 万人で人口がピークになる推計結果となった。また、女性は、低位推計では 2035 年に 17.8 万人、中位推計では 2045 年に 18.3 万人、高位推計では 2055 年に 19.5 万人で人口がピークになる推計結果となった。女性が男性より多いのは、2015 年から 2020 年にかけて、女性の増加率（5.0%）が男性の増加率（4.5%）を上回ったことが影響している。

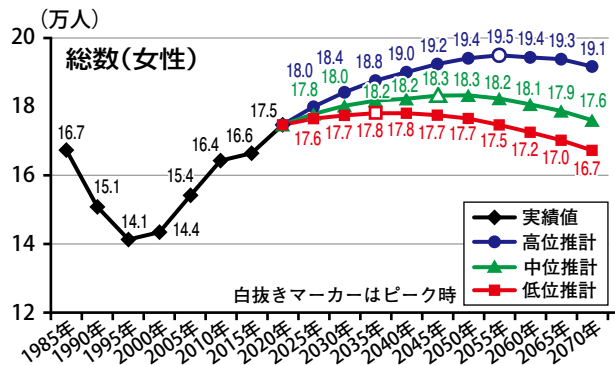
図表 3-1 将来推計人口(総人口)の推移—新宿区(1985年～2070年)



図表 3-2 将来推計人口(男性)推移—新宿区(1985年～2070年)



図表 3-3 将来推計人口(女性)推移—新宿区(1985年～2070年)



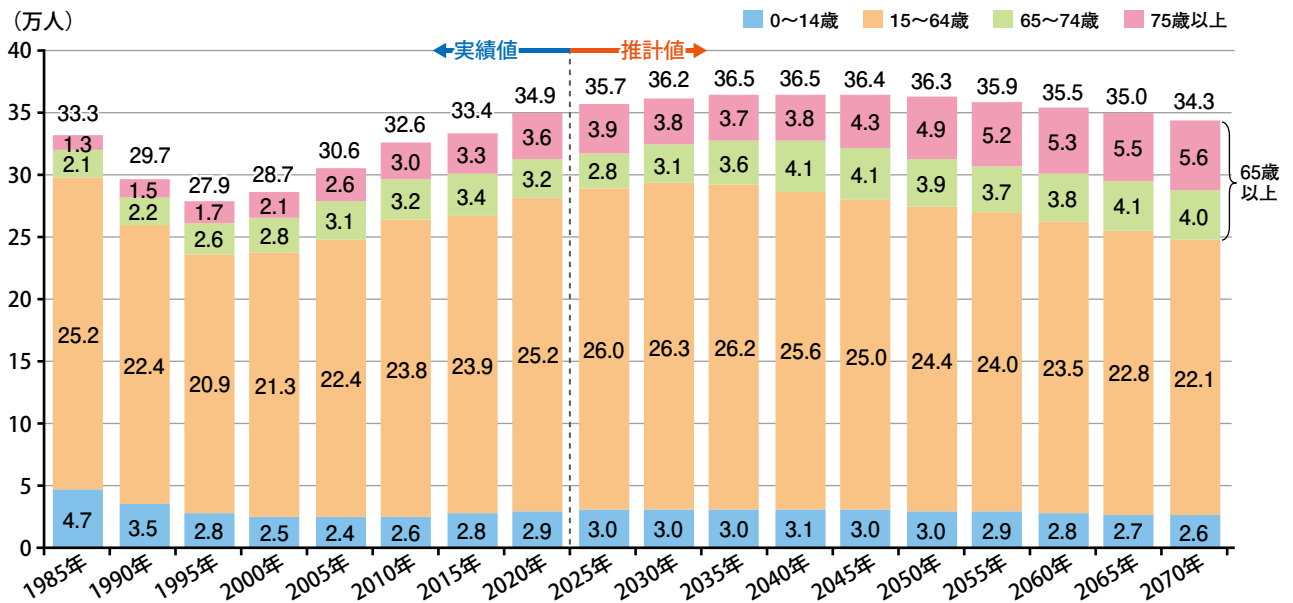
2 年齢区分別人口

図表 3-4、3-5 は、中位推計における年齢区分別人口と総人口に占める割合の推移である。全体的にみると、人口増加が続く 2040 年までは、2020 年と比べて大きな変化はみられない。しかし、2045 年以降は年少人口(0～14 歳)が減少し、生産年齢人口(15～64 歳)の減少が大きくなる一方、高齢者人口(65 歳以上)の増加が大き

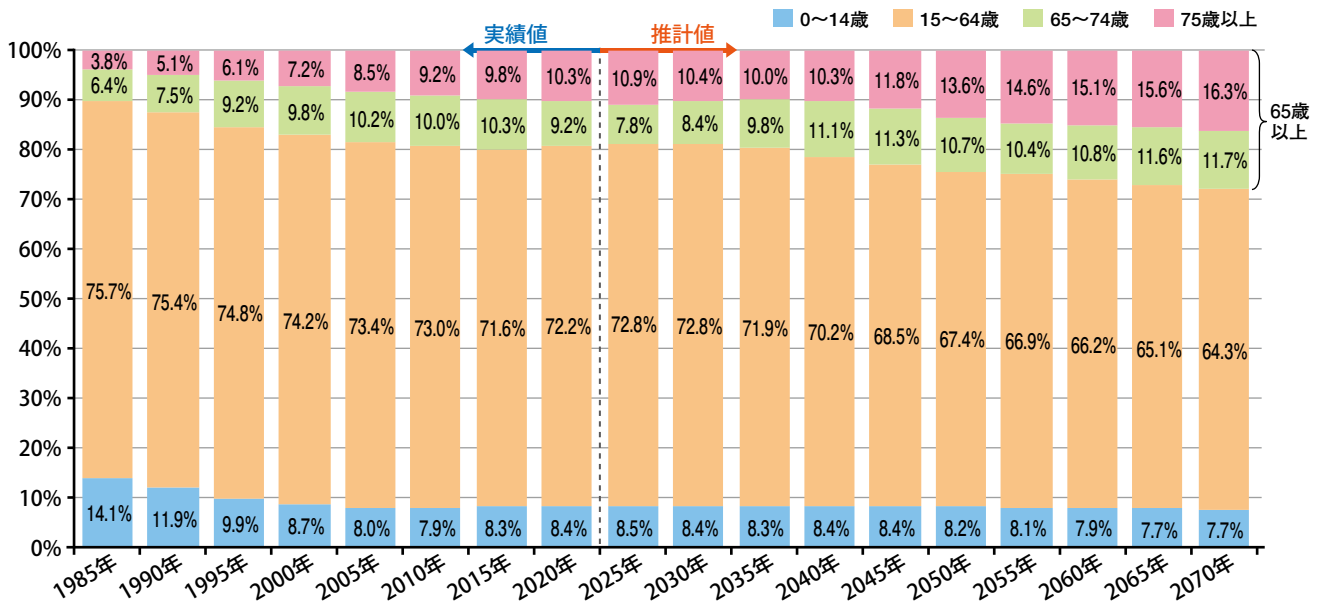
くなるという推計結果となっている。

総人口は 2040 年をピークに 2050 年まで 36 万人台で続く見通しであるが、この間の年齢区分別割合をみると、生産年齢人口が 70.2% から 67.4% へと 2.8 ポイント低下し、高齢者人口が 21.5% から 24.3% へと 2.8 ポイント上昇するという変化が生じている。

図表 3-4 【中位推計】年齢区分別将来推計人口の推移—新宿区(1985 年～ 2070 年)



図表 3-5 【中位推計】年齢区分別将来推計人口割合の推移—新宿区(1985 年～ 2070 年)



注) 2010 年までの実績値は、年齢「不詳」の人口を男女・年齢 5 歳別人口の構成比で按分して含め、2015 年と 2020 年の実績値は、総務省統計局の「令和 2 年及び平成 27 年国勢調査 不詳補完結果(参考表)」による不詳補完値を使用して含めている。
注) 図中の数値は、小数点第 2 位以下を四捨五入しているため、合計が内訳の計と必ずしも一致しない。

次に、中位推計における年齢区別に2020年、2045年、2070年の25年ごとの推計人口の推移をみると、年少人口は、2020年の2.9万人から2045年の3.0万人へとやや増加するが、2070年は2.6万人へと減少する。構成割合は、2020年の8.4%から2045年の8.4%へと変化はないが、2070年は7.7%へとやや低下する見通しである。

生産年齢人口は、2020年の25.2万人から2045年の25.0万人へとやや減少し、2070年は22.1万人へと大きく減少する。構成割合は、2020年の72.2%から2045年の68.5%へと低下し、2070年は64.3%へと大きく低下する見通しである。

高齢者人口は、2020年の6.8万人から2045年の8.4万人へと増加し、2070年は9.6万人へと大きく増加する。構成割合は、2020年の19.4%から2045年の23.2%へと上昇し、2070年は28.0%へと大きく上昇する見通しである。

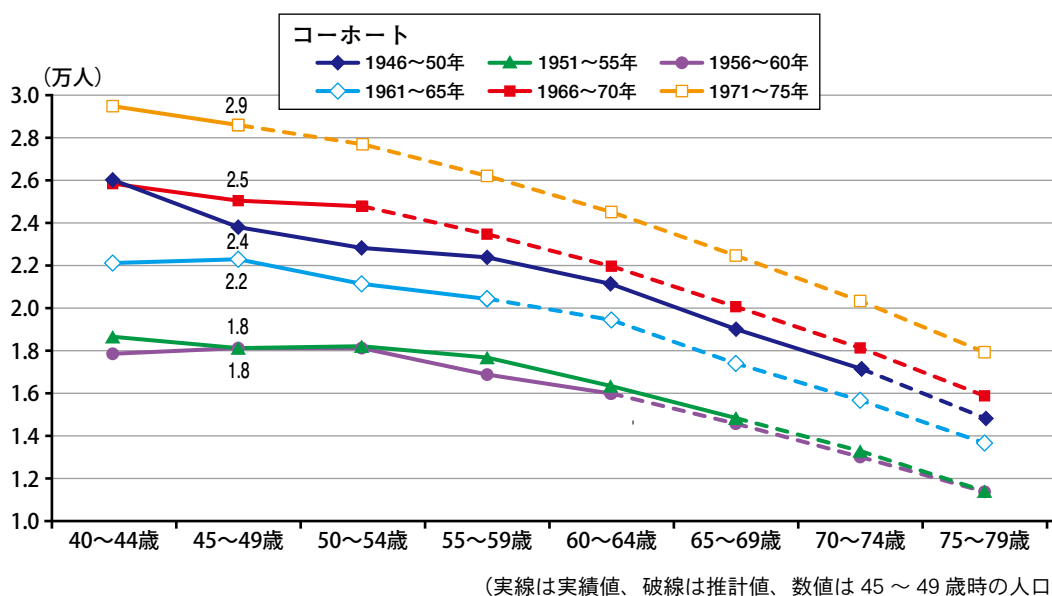
また、高齢者人口のうち65～74歳人口は、2020年の3.2万人から2045年の4.1万人へと増加するが、2070年は4.0万人へと減少する。構成割合は、2020年の9.2%から2045年の11.3%へと上昇し、2070年は11.7%へとわずかに上昇する見通しである。75歳以上人口は、

2020年の3.6万人から2045年の4.3万人へと増加し、2070年は5.6万人へと大きく増加する見通しである。構成割合は、2020年の10.3%から2045年の11.8%へと上昇し、2070年は16.3%へと大きく上昇する見通しである。

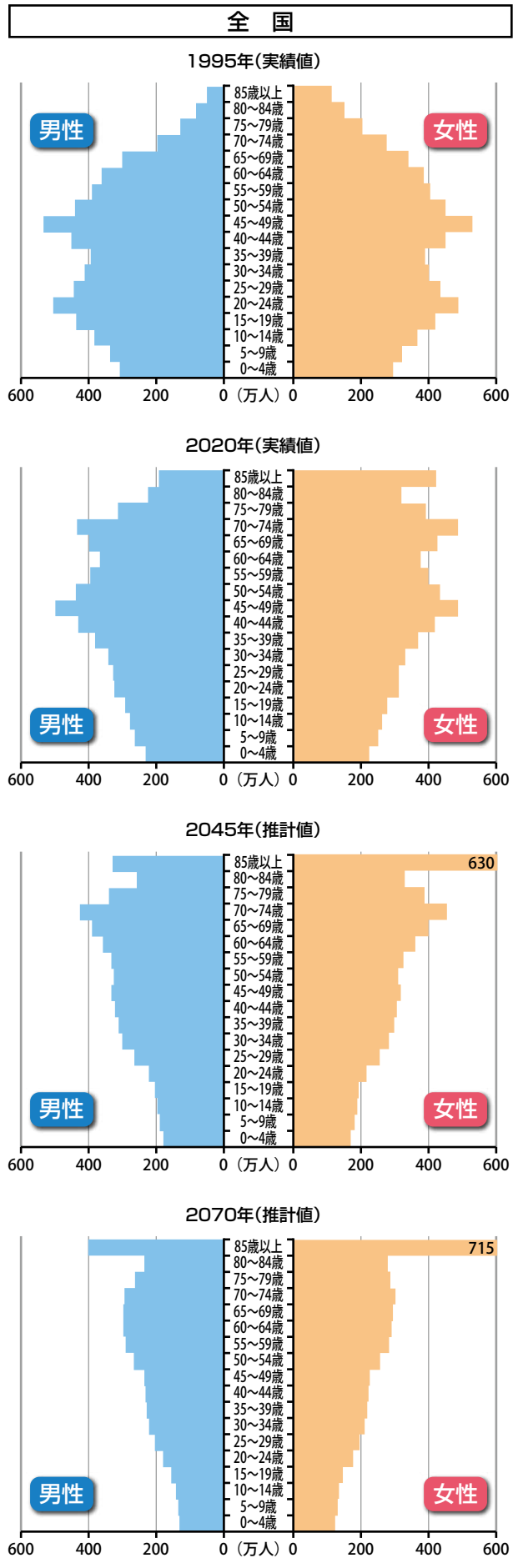
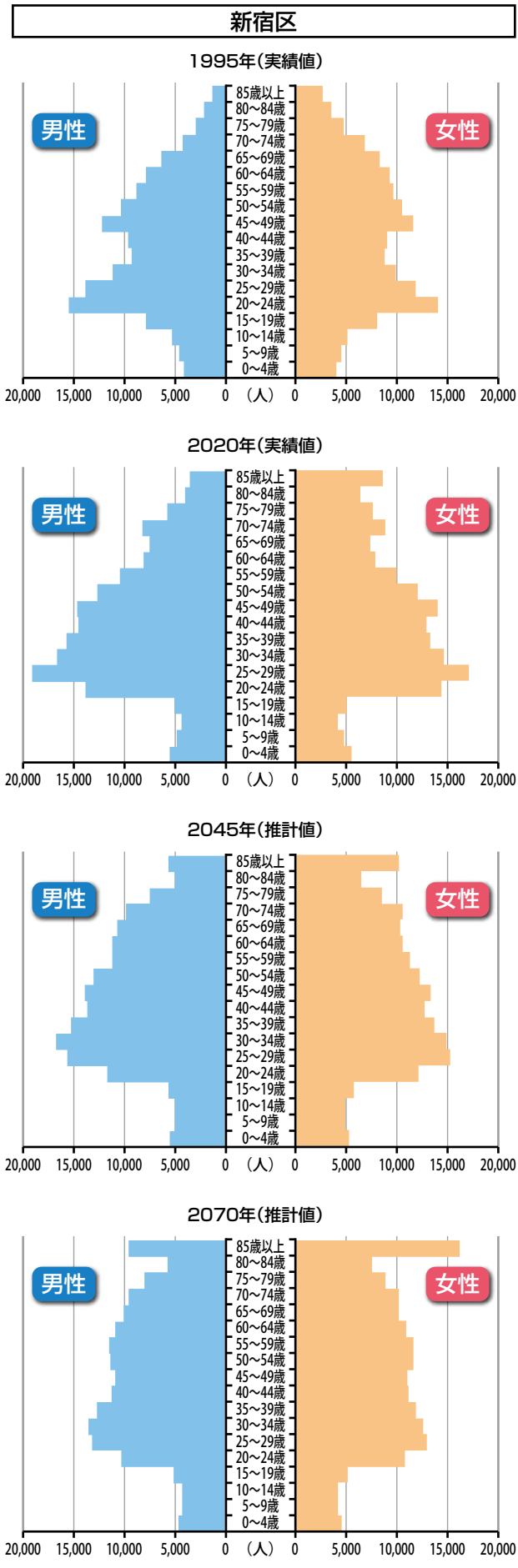
なお、高齢者人口のうち65～74歳人口が2020年(3.2万人)から2025年(2.8万人)へと減少する見通しとなっているが、これは**図表3-6**のとおり、2020年に65～69歳の高齢期に入る1951～55年コーホートと2025年に高齢期に入る1956～60年コーホートの人口規模(45～49歳時で各1.8万人)が、先行する1946～50年コーホート(同2.4万人)の人口規模より少ないことによる。その後の2030年、2035年には人口規模の大きい1961～65年コーホート(同2.2万人)、1966～70年コーホート(同2.5万人)が高齢期に入るため、65～74歳人口は再び増加していくことが見込まれる。

最後に、**図表3-7**のとおり、新宿区と全国の男女・年齢5歳別人口(人口ピラミッド)の25年ごとの推移(1995年、2020年の実績値と2045年、2070年の推計値)を示す。また、男女・年齢5歳別の将来推計人口の結果表を**図表3-10～3-18**(P20～28)に掲載する。

図表 3-6 【中位推計】 40歳以上におけるコーホート人口の推移



図表 3-7 男女・年齢 5 歳別人口の推移－新宿区[中位推計]・全国(1995・2020・45・70 年)

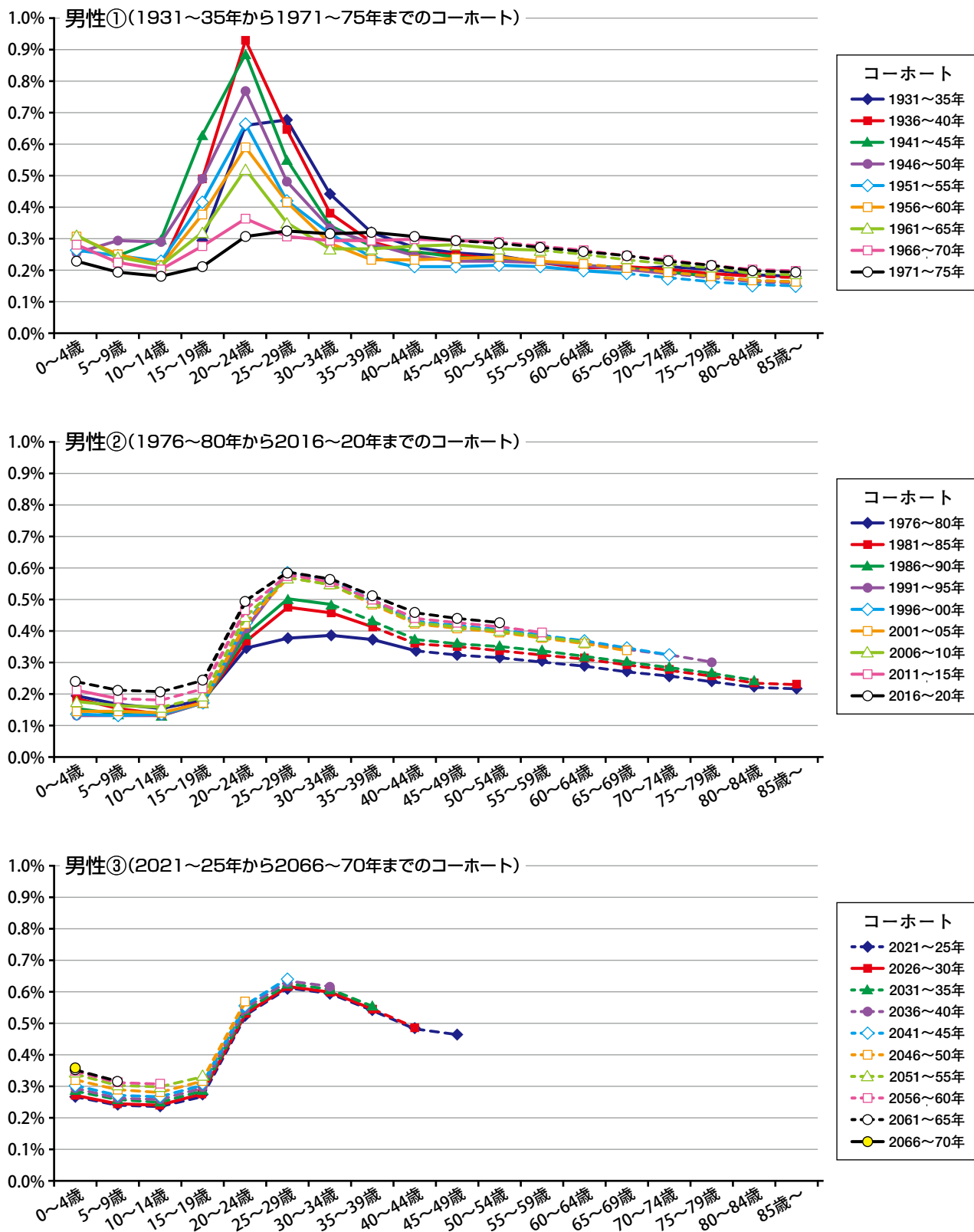


3 将来コーホート・シェア

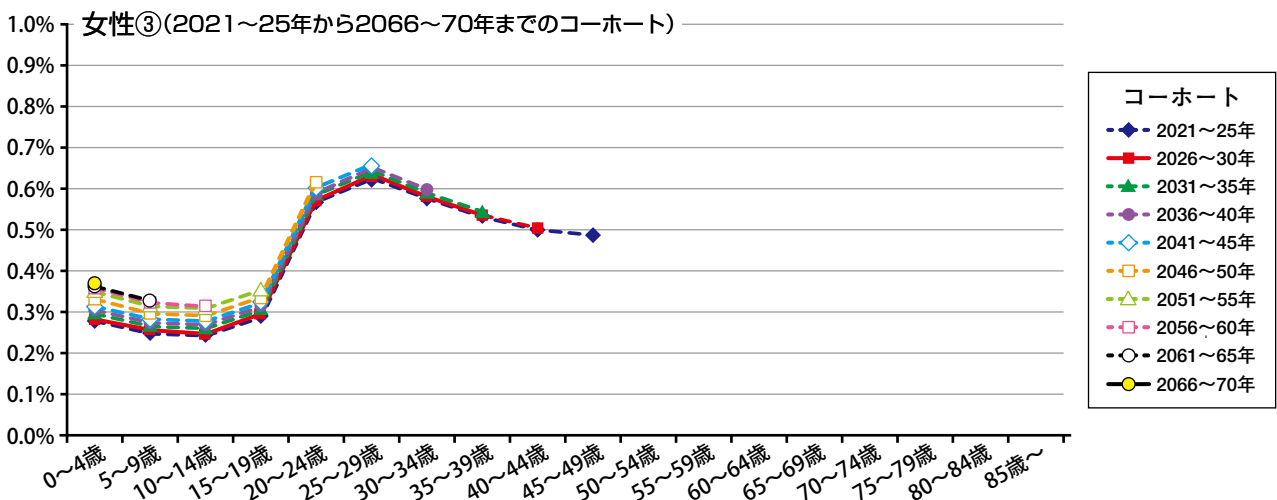
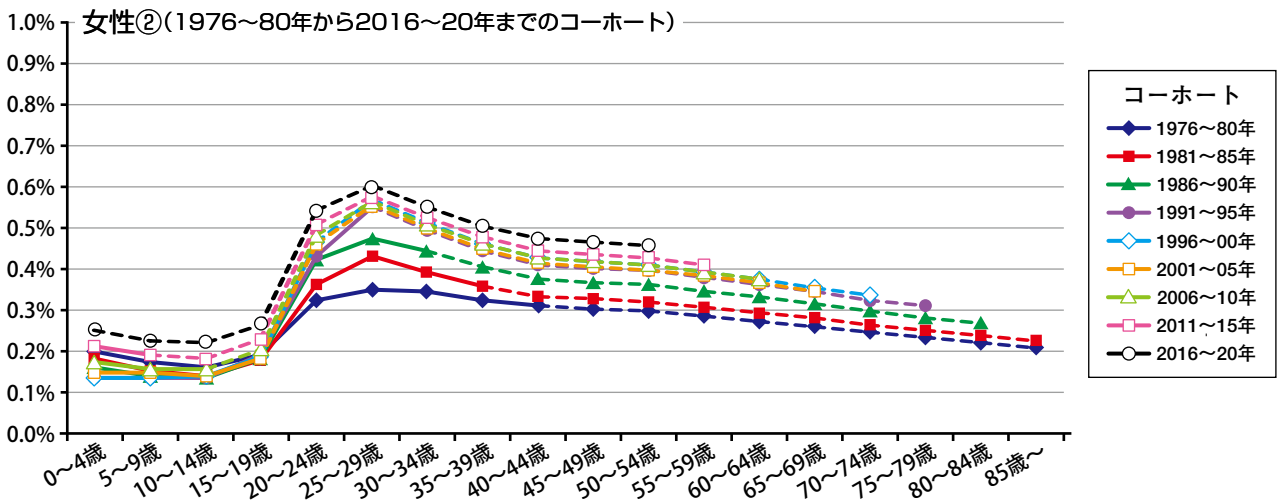
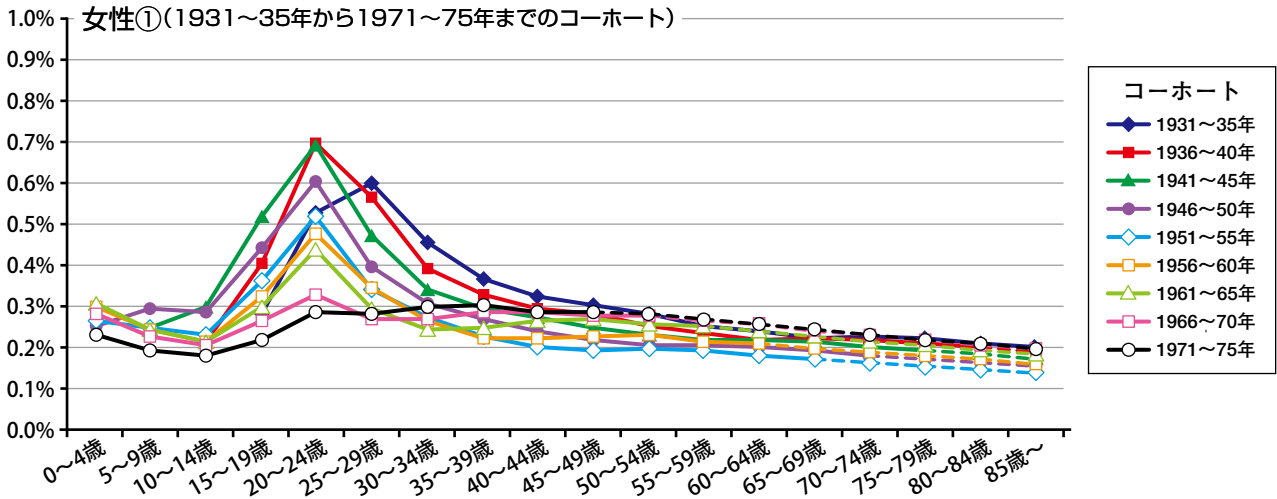
図表 3-8、3-9 は将来推計人口を算出するための将来コーホート・シェアを男女・コーホート

年代別にグラフにしたものである。なお、シェアの数値は、巻末（P36～37）に掲載している。

図表 3-8 【中位推計】 将来推計人口のコーホート・シェア(男性) - 新宿区 (実線は実績値、破線は将来値)



図表 3-9 【中位推計】 将来推計人口のコーホート・シェア(女性) -新宿区(実線は実績値、破線は将来値)



4 推計結果表

図表 3-10 【低位推計】 将来推計人口(総数) -新宿区(2020年~2070年)

(人)

総数 (男女計)	実績値	推計値									
	2020年	2025年	2030年	2035年	2040年	2045年	2050年	2055年	2060年	2065年	2070年
総数	349,385	354,214	356,940	358,098	356,661	354,460	350,933	346,311	340,557	334,977	328,029
0~4歳	11,090	10,737	10,723	11,057	10,934	10,648	10,351	9,942	9,526	9,287	9,157
5~9歳	9,627	9,839	9,538	9,528	9,825	9,716	9,463	9,200	8,836	8,466	8,254
10~14歳	8,491	9,450	9,667	9,377	9,368	9,659	9,552	9,304	9,045	8,687	8,324
15~19歳	10,131	10,519	11,418	11,457	10,978	10,936	11,223	11,061	10,733	10,376	9,912
20~24歳	28,287	26,570	26,589	26,941	25,586	23,498	23,196	23,413	22,796	21,832	20,681
25~29歳	36,226	37,481	34,869	33,815	33,145	30,508	27,877	27,501	27,700	26,926	25,743
30~34歳	31,223	33,933	35,257	32,872	31,971	31,463	29,061	26,625	26,283	26,498	25,776
35~39歳	28,977	28,054	30,281	31,483	29,442	28,776	28,512	26,511	24,390	24,099	24,332
40~44歳	27,553	26,111	25,210	26,958	28,065	26,330	25,877	25,835	24,199	22,360	22,113
45~49歳	28,658	26,208	24,853	24,012	25,677	26,741	25,092	24,668	24,632	23,078	21,327
50~54歳	24,830	27,210	24,895	23,620	22,827	24,422	25,441	23,879	23,482	23,454	21,977
55~59歳	20,413	23,100	25,334	23,193	22,017	21,290	22,792	23,753	22,304	21,942	21,922
60~64歳	16,007	18,798	21,299	23,381	21,419	20,354	19,702	21,105	22,011	20,679	20,356
65~69歳	14,881	14,543	17,117	19,433	21,358	19,583	18,637	18,070	19,372	20,226	19,016
70~74歳	17,165	13,213	12,973	15,319	17,436	19,196	17,622	16,806	16,336	17,532	18,332
75~79歳	13,323	14,765	11,401	11,264	13,359	15,261	16,838	15,480	14,809	14,444	15,525
80~84歳	10,427	10,613	11,900	9,210	9,193	10,985	12,623	13,972	12,875	12,378	12,140
85歳~	12,076	13,070	13,616	15,178	14,061	15,094	17,074	19,186	21,228	22,713	23,142
0~14歳	29,208	30,026	29,928	29,962	30,127	30,023	29,366	28,446	27,407	26,440	25,735
15~64歳	252,305	257,984	260,005	257,732	251,127	244,318	238,773	234,351	228,530	221,244	214,139
65歳以上	67,872	66,204	67,007	70,404	75,407	80,119	82,794	83,514	84,620	87,293	88,155
65~74歳	32,046	27,756	30,090	34,752	38,794	38,779	36,259	34,876	35,708	37,758	37,348
75歳以上	35,826	38,448	36,917	35,652	36,613	41,340	46,535	48,638	48,912	49,535	50,807

構成割合	2020年	2025年	2030年	2035年	2040年	2045年	2050年	2055年	2060年	2065年	2070年
総数	100.0%	100.0%	100.0%	100.0%	100.0%	100.0%	100.0%	100.0%	100.0%	100.0%	100.0%
0~4歳	3.2%	3.0%	3.0%	3.1%	3.1%	3.0%	2.9%	2.9%	2.8%	2.8%	2.8%
5~9歳	2.8%	2.8%	2.7%	2.7%	2.8%	2.7%	2.7%	2.7%	2.6%	2.5%	2.5%
10~14歳	2.4%	2.7%	2.7%	2.6%	2.6%	2.7%	2.7%	2.7%	2.7%	2.6%	2.5%
15~19歳	2.9%	3.0%	3.2%	3.2%	3.1%	3.1%	3.2%	3.2%	3.2%	3.1%	3.0%
20~24歳	8.1%	7.5%	7.4%	7.5%	7.2%	6.6%	6.6%	6.8%	6.7%	6.5%	6.3%
25~29歳	10.4%	10.6%	9.8%	9.4%	9.3%	8.6%	7.9%	7.9%	8.1%	8.0%	7.8%
30~34歳	8.9%	9.6%	9.9%	9.2%	9.0%	8.9%	8.3%	7.7%	7.7%	7.9%	7.9%
35~39歳	8.3%	7.9%	8.5%	8.8%	8.3%	8.1%	8.1%	7.7%	7.2%	7.2%	7.4%
40~44歳	7.9%	7.4%	7.1%	7.5%	7.9%	7.4%	7.4%	7.5%	7.1%	6.7%	6.7%
45~49歳	8.2%	7.4%	7.0%	6.7%	7.2%	7.5%	7.2%	7.1%	7.2%	6.9%	6.5%
50~54歳	7.1%	7.7%	7.0%	6.6%	6.4%	6.9%	7.2%	6.9%	6.9%	7.0%	6.7%
55~59歳	5.8%	6.5%	7.1%	6.5%	6.2%	6.0%	6.5%	6.9%	6.5%	6.6%	6.7%
60~64歳	4.6%	5.3%	6.0%	6.5%	6.0%	5.7%	5.6%	6.1%	6.5%	6.2%	6.2%
65~69歳	4.3%	4.1%	4.8%	5.4%	6.0%	5.5%	5.3%	5.2%	5.7%	6.0%	5.8%
70~74歳	4.9%	3.7%	3.6%	4.3%	4.9%	5.4%	5.0%	4.9%	4.8%	5.2%	5.6%
75~79歳	3.8%	4.2%	3.2%	3.1%	3.7%	4.3%	4.8%	4.5%	4.3%	4.3%	4.7%
80~84歳	3.0%	3.0%	3.3%	2.6%	2.6%	3.1%	3.6%	4.0%	3.8%	3.7%	3.7%
85歳~	3.5%	3.7%	3.8%	4.2%	3.9%	4.3%	4.9%	5.5%	6.2%	6.8%	7.1%
0~14歳	8.4%	8.5%	8.4%	8.4%	8.4%	8.5%	8.4%	8.2%	8.0%	7.9%	7.8%
15~64歳	72.2%	72.8%	72.8%	72.0%	70.4%	68.9%	68.0%	67.7%	67.1%	66.0%	65.3%
65歳以上	19.4%	18.7%	18.8%	19.7%	21.1%	22.6%	23.6%	24.1%	24.8%	26.1%	26.9%
65~74歳	9.2%	7.8%	8.4%	9.7%	10.9%	10.9%	10.3%	10.1%	10.5%	11.3%	11.4%
75歳以上	10.3%	10.9%	10.3%	10.0%	10.3%	11.7%	13.3%	14.0%	14.4%	14.8%	15.5%

注) 2020年の人口(実績値)は、総務省統計局の「令和2年国勢調査 不詳補完結果(参考表)」による不詳補完値を使用し、年齢「不詳」の人口を含めた数値である。

注) 図中の構成割合の数値は、小数点第2位以下を四捨五入しているため、合計が必ずしも一致しない。

図表 3-11 【低位推計】将来推計人口(男性) -新宿区(2020年~2070年)

(人)

男性	実績値	推計値										
	2020年	2025年	2030年	2035年	2040年	2045年	2050年	2055年	2060年	2065年	2070年	
推計人口	総数	174,822	177,868	179,530	180,114	179,049	176,974	174,411	171,510	168,194	164,994	160,998
	0~4歳	5,551	5,430	5,423	5,592	5,530	5,385	5,235	5,028	4,818	4,697	4,631
	5~9歳	4,856	4,923	4,821	4,816	4,966	4,911	4,783	4,650	4,466	4,279	4,172
	10~14歳	4,358	4,833	4,835	4,738	4,733	4,880	4,826	4,701	4,570	4,389	4,206
	15~19歳	5,089	5,257	5,705	5,625	5,445	5,426	5,571	5,493	5,332	5,158	4,930
	20~24歳	13,902	13,127	13,074	13,246	12,465	11,506	11,360	11,471	11,172	10,704	10,145
	25~29歳	19,099	19,479	18,140	17,419	16,965	15,397	14,115	13,923	14,024	13,632	13,033
	30~34歳	16,617	18,453	18,929	17,658	16,993	16,593	15,087	13,854	13,672	13,778	13,398
	35~39歳	15,705	14,762	16,319	16,766	15,694	15,179	14,927	13,658	12,601	12,448	12,564
	40~44歳	14,581	13,740	12,821	14,054	14,470	13,606	13,245	13,149	12,130	11,258	11,134
	45~49歳	14,691	13,735	12,948	12,086	13,252	13,649	12,837	12,500	12,411	11,451	10,630
	50~54歳	12,723	13,977	13,073	12,332	11,516	12,634	13,018	12,248	11,931	11,850	10,936
	55~59歳	10,416	11,831	13,010	12,179	11,497	10,745	11,798	12,163	11,450	11,160	11,089
	60~64歳	8,126	9,513	10,825	11,919	11,171	10,560	9,880	10,860	11,206	10,557	10,298
	65~69歳	7,558	7,237	8,498	9,698	10,697	10,043	9,513	8,914	9,815	10,141	9,564
	70~74歳	8,272	6,510	6,269	7,394	8,470	9,365	8,815	8,373	7,864	8,680	8,984
	75~79歳	5,747	6,770	5,358	5,197	6,166	7,101	7,876	7,438	7,093	6,682	7,402
	80~84歳	4,014	4,185	5,035	4,004	3,929	4,708	5,467	6,091	5,782	5,549	5,252
	85歳~	3,517	4,106	4,447	5,391	5,090	5,286	6,058	6,996	7,857	8,581	8,630
	0~14歳	14,765	15,186	15,079	15,146	15,229	15,176	14,844	14,379	13,854	13,365	13,009
15~64歳	130,949	133,874	134,844	133,284	129,468	125,295	121,838	119,319	115,929	111,996	108,157	
65歳以上	29,108	28,808	29,607	31,684	34,352	36,503	37,729	37,812	38,411	39,633	39,832	
65~74歳	15,830	13,747	14,767	17,092	19,167	19,408	18,328	17,287	17,679	18,821	18,548	
75歳以上	13,278	15,061	14,840	14,592	15,185	17,095	19,401	20,525	20,732	20,812	21,284	

構成割合	2020年	2025年	2030年	2035年	2040年	2045年	2050年	2055年	2060年	2065年	2070年
	総数	100.0%	100.0%	100.0%	100.0%	100.0%	100.0%	100.0%	100.0%	100.0%	100.0%
0~4歳	3.2%	3.1%	3.0%	3.1%	3.1%	3.0%	3.0%	2.9%	2.9%	2.8%	2.9%
5~9歳	2.8%	2.8%	2.7%	2.7%	2.8%	2.8%	2.7%	2.7%	2.7%	2.6%	2.6%
10~14歳	2.5%	2.7%	2.7%	2.6%	2.6%	2.8%	2.8%	2.7%	2.7%	2.7%	2.6%
15~19歳	2.9%	3.0%	3.2%	3.1%	3.0%	3.1%	3.2%	3.2%	3.2%	3.1%	3.1%
20~24歳	8.0%	7.4%	7.3%	7.4%	7.0%	6.5%	6.5%	6.7%	6.6%	6.5%	6.3%
25~29歳	10.9%	11.0%	10.1%	9.7%	9.5%	8.7%	8.1%	8.1%	8.3%	8.3%	8.1%
30~34歳	9.5%	10.4%	10.5%	9.8%	9.5%	9.4%	8.7%	8.1%	8.1%	8.4%	8.3%
35~39歳	9.0%	8.3%	9.1%	9.3%	8.8%	8.6%	8.6%	8.0%	7.5%	7.5%	7.8%
40~44歳	8.3%	7.7%	7.1%	7.8%	8.1%	7.7%	7.6%	7.7%	7.2%	6.8%	6.9%
45~49歳	8.4%	7.7%	7.2%	6.7%	7.4%	7.7%	7.4%	7.3%	7.4%	6.9%	6.6%
50~54歳	7.3%	7.9%	7.3%	6.8%	6.4%	7.1%	7.5%	7.1%	7.1%	7.2%	6.8%
55~59歳	6.0%	6.7%	7.2%	6.8%	6.4%	6.1%	6.8%	7.1%	6.8%	6.8%	6.9%
60~64歳	4.6%	5.3%	6.0%	6.6%	6.2%	6.0%	5.7%	6.3%	6.7%	6.4%	6.4%
65~69歳	4.3%	4.1%	4.7%	5.4%	6.0%	5.7%	5.5%	5.2%	5.8%	6.1%	5.9%
70~74歳	4.7%	3.7%	3.5%	4.1%	4.7%	5.3%	5.1%	4.9%	4.7%	5.3%	5.6%
75~79歳	3.3%	3.8%	3.0%	2.9%	3.4%	4.0%	4.5%	4.3%	4.2%	4.0%	4.6%
80~84歳	2.3%	2.4%	2.8%	2.2%	2.2%	2.7%	3.1%	3.6%	3.4%	3.4%	3.3%
85歳~	2.0%	2.3%	2.5%	3.0%	2.8%	3.0%	3.5%	4.1%	4.7%	5.2%	5.4%
0~14歳	8.4%	8.5%	8.4%	8.4%	8.5%	8.6%	8.5%	8.4%	8.2%	8.1%	8.1%
15~64歳	74.9%	75.3%	75.1%	74.0%	72.3%	70.8%	69.9%	69.6%	68.9%	67.9%	67.2%
65歳以上	16.7%	16.2%	16.5%	17.6%	19.2%	20.6%	21.6%	22.0%	22.8%	24.0%	24.7%
65~74歳	9.1%	7.7%	8.2%	9.5%	10.7%	11.0%	10.5%	10.1%	10.5%	11.4%	11.5%
75歳以上	7.6%	8.5%	8.3%	8.1%	8.5%	9.7%	11.1%	12.0%	12.3%	12.6%	13.2%

図表 3-12 【低位推計】 将来推計人口(女性) -新宿区(2020年~2070年)

(人)

女性	実績値	推計値									
	2020年	2025年	2030年	2035年	2040年	2045年	2050年	2055年	2060年	2065年	2070年
総数	174,563	176,346	177,410	177,984	177,612	177,486	176,522	174,801	172,363	169,983	167,031
0~4歳	5,539	5,307	5,300	5,465	5,404	5,263	5,116	4,914	4,708	4,590	4,526
5~9歳	4,771	4,916	4,717	4,712	4,859	4,805	4,680	4,550	4,370	4,187	4,082
10~14歳	4,133	4,617	4,832	4,639	4,635	4,779	4,726	4,603	4,475	4,298	4,118
15~19歳	5,042	5,262	5,713	5,832	5,533	5,510	5,652	5,568	5,401	5,218	4,982
20~24歳	14,385	13,443	13,515	13,695	13,121	11,992	11,836	11,942	11,624	11,128	10,536
25~29歳	17,127	18,002	16,729	16,396	16,180	15,111	13,762	13,578	13,676	13,294	12,710
30~34歳	14,606	15,480	16,328	15,214	14,978	14,870	13,974	12,771	12,611	12,720	12,378
35~39歳	13,272	13,292	13,962	14,717	13,748	13,597	13,585	12,853	11,789	11,651	11,768
40~44歳	12,972	12,371	12,389	12,904	13,595	12,724	12,632	12,686	12,069	11,102	10,979
45~49歳	13,967	12,473	11,905	11,926	12,425	13,092	12,255	12,168	12,221	11,627	10,697
50~54歳	12,107	13,233	11,822	11,288	11,311	11,788	12,423	11,631	11,551	11,604	11,041
55~59歳	9,997	11,269	12,324	11,014	10,520	10,545	10,994	11,590	10,854	10,782	10,833
60~64歳	7,881	9,285	10,474	11,462	10,248	9,794	9,822	10,245	10,805	10,122	10,058
65~69歳	7,323	7,306	8,619	9,735	10,661	9,540	9,124	9,156	9,557	10,085	9,452
70~74歳	8,893	6,703	6,704	7,925	8,966	9,831	8,807	8,433	8,472	8,852	9,348
75~79歳	7,576	7,995	6,043	6,067	7,193	8,160	8,962	8,042	7,716	7,762	8,123
80~84歳	6,413	6,428	6,865	5,206	5,264	6,277	7,156	7,881	7,093	6,829	6,888
85歳~	8,559	8,964	9,169	9,787	8,971	9,808	11,016	12,190	13,371	14,132	14,512
0~14歳	14,443	14,840	14,849	14,816	14,898	14,847	14,522	14,067	13,553	13,075	12,726
15~64歳	121,356	124,110	125,161	124,448	121,659	119,023	116,935	115,032	112,601	109,248	105,982
65歳以上	38,764	37,396	37,400	38,720	41,055	43,616	45,065	45,702	46,209	47,660	48,323
65~74歳	16,216	14,009	15,323	17,660	19,627	19,371	17,931	17,589	18,029	18,937	18,800
75歳以上	22,548	23,387	22,077	21,060	21,428	24,245	27,134	28,113	28,180	28,723	29,523

総数	100.0%	100.0%	100.0%	100.0%	100.0%	100.0%	100.0%	100.0%	100.0%	100.0%	100.0%
0~4歳	3.2%	3.0%	3.0%	3.1%	3.0%	3.0%	2.9%	2.8%	2.7%	2.7%	2.7%
5~9歳	2.7%	2.8%	2.7%	2.6%	2.7%	2.7%	2.7%	2.6%	2.5%	2.5%	2.4%
10~14歳	2.4%	2.6%	2.7%	2.6%	2.6%	2.7%	2.7%	2.6%	2.6%	2.5%	2.5%
15~19歳	2.9%	3.0%	3.2%	3.3%	3.1%	3.1%	3.2%	3.2%	3.1%	3.1%	3.0%
20~24歳	8.2%	7.6%	7.6%	7.7%	7.4%	6.8%	6.7%	6.8%	6.7%	6.5%	6.3%
25~29歳	9.8%	10.2%	9.4%	9.2%	9.1%	8.5%	7.8%	7.8%	7.9%	7.8%	7.6%
30~34歳	8.4%	8.8%	9.2%	8.5%	8.4%	8.4%	7.9%	7.3%	7.3%	7.5%	7.4%
35~39歳	7.6%	7.5%	7.9%	8.3%	7.7%	7.7%	7.7%	7.4%	6.8%	6.9%	7.0%
40~44歳	7.4%	7.0%	7.0%	7.3%	7.7%	7.2%	7.2%	7.3%	7.0%	6.5%	6.6%
45~49歳	8.0%	7.1%	6.7%	6.7%	7.0%	7.4%	6.9%	7.0%	7.1%	6.8%	6.4%
50~54歳	6.9%	7.5%	6.7%	6.3%	6.4%	6.6%	7.0%	6.7%	6.7%	6.8%	6.6%
55~59歳	5.7%	6.4%	6.9%	6.2%	5.9%	5.9%	6.2%	6.6%	6.3%	6.3%	6.5%
60~64歳	4.5%	5.3%	5.9%	6.4%	5.8%	5.5%	5.6%	5.9%	6.3%	6.0%	6.0%
65~69歳	4.2%	4.1%	4.9%	5.5%	6.0%	5.4%	5.2%	5.2%	5.5%	5.9%	5.7%
70~74歳	5.1%	3.8%	3.8%	4.5%	5.0%	5.5%	5.0%	4.8%	4.9%	5.2%	5.6%
75~79歳	4.3%	4.5%	3.4%	3.4%	4.0%	4.6%	5.1%	4.6%	4.5%	4.6%	4.9%
80~84歳	3.7%	3.6%	3.9%	2.9%	3.0%	3.5%	4.1%	4.5%	4.1%	4.0%	4.1%
85歳~	4.9%	5.1%	5.2%	5.5%	5.1%	5.5%	6.2%	7.0%	7.8%	8.3%	8.7%
0~14歳	8.3%	8.4%	8.4%	8.3%	8.4%	8.4%	8.2%	8.0%	7.9%	7.7%	7.6%
15~64歳	69.5%	70.4%	70.5%	69.9%	68.5%	67.1%	66.2%	65.8%	65.3%	64.3%	63.5%
65歳以上	22.2%	21.2%	21.1%	21.8%	23.1%	24.6%	25.5%	26.1%	26.8%	28.0%	28.9%
65~74歳	9.3%	7.9%	8.6%	9.9%	11.1%	10.9%	10.2%	10.1%	10.5%	11.1%	11.3%
75歳以上	12.9%	13.3%	12.4%	11.8%	12.1%	13.7%	15.4%	16.1%	16.3%	16.9%	17.7%

図表 3-13 【中位推計】 将来推計人口(総数) - 新宿区(2020年~2070年)

(人)

総数 (男女計)	実績値	推計値									
	2020年	2025年	2030年	2035年	2040年	2045年	2050年	2055年	2060年	2065年	2070年
総数	349,385	356,699	361,675	364,727	364,995	364,458	362,537	359,317	354,716	349,999	343,405
0~4歳	11,090	10,737	10,727	11,069	10,970	10,716	10,450	10,064	9,661	9,426	9,301
5~9歳	9,627	10,010	9,705	9,697	10,007	9,918	9,689	9,449	9,101	8,736	8,523
10~14歳	8,491	9,450	9,840	9,544	9,538	9,843	9,754	9,530	9,293	8,951	8,592
15~19歳	10,131	10,722	11,612	11,806	11,300	11,258	11,557	11,408	11,096	10,752	10,293
20~24歳	28,287	26,570	26,804	27,147	25,959	23,845	23,542	23,772	23,169	22,223	21,086
25~29歳	36,226	37,481	34,869	34,038	33,361	30,897	28,240	27,862	28,074	27,315	26,152
30~34歳	31,223	33,933	35,257	32,872	32,176	31,660	29,436	26,975	26,633	26,861	26,155
35~39歳	28,977	28,054	30,281	31,483	29,442	28,952	28,681	26,861	24,718	24,427	24,676
40~44歳	27,553	26,111	25,210	26,958	28,065	26,330	26,027	25,979	24,527	22,668	22,424
45~49歳	28,658	26,651	25,273	24,417	26,111	27,192	25,515	25,229	25,187	23,786	21,986
50~54歳	24,830	27,732	25,797	24,475	23,661	25,309	26,367	24,748	24,480	24,445	23,092
55~59歳	20,413	23,462	26,224	24,405	23,170	22,414	23,987	25,003	23,476	23,233	23,209
60~64歳	16,007	19,057	21,931	24,539	22,851	21,716	21,030	22,519	23,490	22,068	21,852
65~69歳	14,881	14,602	17,423	20,090	22,512	20,983	19,970	19,370	20,759	21,676	20,379
70~74歳	17,165	13,276	13,086	15,665	18,113	20,334	18,975	18,099	17,597	18,880	19,744
75~79歳	13,323	14,844	11,517	11,422	13,733	15,941	17,939	16,766	16,040	15,648	16,816
80~84歳	10,427	10,764	12,135	9,437	9,454	11,453	13,377	15,110	14,155	13,608	13,349
85歳~	12,076	13,243	13,984	15,663	14,572	15,697	18,001	20,573	23,260	25,296	25,776
0~14歳	29,208	30,197	30,272	30,310	30,515	30,477	29,893	29,043	28,055	27,113	26,416
15~64歳	252,305	259,773	263,258	262,140	256,096	249,573	244,382	240,356	234,850	227,778	220,925
65歳以上	67,872	66,729	68,145	72,277	78,384	84,408	88,262	89,918	91,811	95,108	96,064
65~74歳	32,046	27,878	30,509	35,755	40,625	41,317	38,945	37,469	38,356	40,556	40,123
75歳以上	35,826	38,851	37,636	36,522	37,759	43,091	49,317	52,449	53,455	54,552	55,941

総数	100.0%	100.0%	100.0%	100.0%	100.0%	100.0%	100.0%	100.0%	100.0%	100.0%	100.0%
0~4歳	3.2%	3.0%	3.0%	3.0%	3.0%	2.9%	2.9%	2.8%	2.7%	2.7%	2.7%
5~9歳	2.8%	2.8%	2.7%	2.7%	2.7%	2.7%	2.7%	2.6%	2.6%	2.5%	2.5%
10~14歳	2.4%	2.6%	2.7%	2.6%	2.6%	2.7%	2.7%	2.7%	2.6%	2.6%	2.5%
15~19歳	2.9%	3.0%	3.2%	3.2%	3.1%	3.1%	3.2%	3.2%	3.1%	3.1%	3.0%
20~24歳	8.1%	7.4%	7.4%	7.4%	7.1%	6.5%	6.5%	6.6%	6.5%	6.3%	6.1%
25~29歳	10.4%	10.5%	9.6%	9.3%	9.1%	8.5%	7.8%	7.8%	7.9%	7.8%	7.6%
30~34歳	8.9%	9.5%	9.7%	9.0%	8.8%	8.7%	8.1%	7.5%	7.5%	7.7%	7.6%
35~39歳	8.3%	7.9%	8.4%	8.6%	8.1%	7.9%	7.9%	7.5%	7.0%	7.0%	7.2%
40~44歳	7.9%	7.3%	7.0%	7.4%	7.7%	7.2%	7.2%	7.2%	6.9%	6.5%	6.5%
45~49歳	8.2%	7.5%	7.0%	6.7%	7.2%	7.5%	7.0%	7.0%	7.1%	6.8%	6.4%
50~54歳	7.1%	7.8%	7.1%	6.7%	6.5%	6.9%	7.3%	6.9%	6.9%	7.0%	6.7%
55~59歳	5.8%	6.6%	7.3%	6.7%	6.3%	6.1%	6.6%	7.0%	6.6%	6.6%	6.8%
60~64歳	4.6%	5.3%	6.1%	6.7%	6.3%	6.0%	5.8%	6.3%	6.6%	6.3%	6.4%
65~69歳	4.3%	4.1%	4.8%	5.5%	6.2%	5.8%	5.5%	5.4%	5.9%	6.2%	5.9%
70~74歳	4.9%	3.7%	3.6%	4.3%	5.0%	5.6%	5.2%	5.0%	5.0%	5.4%	5.7%
75~79歳	3.8%	4.2%	3.2%	3.1%	3.8%	4.4%	4.9%	4.7%	4.5%	4.5%	4.9%
80~84歳	3.0%	3.0%	3.4%	2.6%	2.6%	3.1%	3.7%	4.2%	4.0%	3.9%	3.9%
85歳~	3.5%	3.7%	3.9%	4.3%	4.0%	4.3%	5.0%	5.7%	6.6%	7.2%	7.5%
0~14歳	8.4%	8.5%	8.4%	8.3%	8.4%	8.4%	8.2%	8.1%	7.9%	7.7%	7.7%
15~64歳	72.2%	72.8%	72.8%	71.9%	70.2%	68.5%	67.4%	66.9%	66.2%	65.1%	64.3%
65歳以上	19.4%	18.7%	18.8%	19.8%	21.5%	23.2%	24.3%	25.0%	25.9%	27.2%	28.0%
65~74歳	9.2%	7.8%	8.4%	9.8%	11.1%	11.3%	10.7%	10.4%	10.8%	11.6%	11.7%
75歳以上	10.3%	10.9%	10.4%	10.0%	10.3%	11.8%	13.6%	14.6%	15.1%	15.6%	16.3%

注) 2020年の人口(実績値)は、総務省統計局の「令和2年国勢調査 不詳補完結果(参考表)」による不詳補完値を使用し、年齢「不詳」の人口を含めた数値である。

注) 図中の構成割合の数値は、小数点第2位以下を四捨五入しているため、合計が必ずしも一致しない。

図表 3-14 【中位推計】 将来推計人口(男性) -新宿区(2020年~2070年)

(人)

男性	実績値	推計値										
	2020年	2025年	2030年	2035年	2040年	2045年	2050年	2055年	2060年	2065年	2070年	
推計人口	総数	174,822	178,955	181,633	183,065	182,762	181,401	179,480	177,111	174,199	171,364	167,504
	0~4歳	5,551	5,430	5,425	5,598	5,548	5,420	5,285	5,090	4,886	4,767	4,704
	5~9歳	4,856	5,008	4,905	4,901	5,058	5,013	4,897	4,776	4,600	4,416	4,308
	10~14歳	4,358	4,833	4,921	4,822	4,819	4,973	4,928	4,815	4,695	4,522	4,341
	15~19歳	5,089	5,344	5,788	5,787	5,596	5,577	5,728	5,657	5,505	5,338	5,114
	20~24歳	13,902	13,127	13,166	13,334	12,637	11,668	11,521	11,639	11,348	10,889	10,338
	25~29歳	19,099	19,479	18,140	17,515	17,058	15,578	14,285	14,093	14,200	13,816	13,228
	30~34歳	16,617	18,453	18,929	17,658	17,086	16,682	15,266	14,022	13,841	13,953	13,582
	35~39歳	15,705	14,762	16,319	16,766	15,694	15,258	15,003	13,825	12,759	12,606	12,730
	40~44歳	14,581	13,740	12,821	14,054	14,470	13,606	13,309	13,210	12,284	11,404	11,282
	45~49歳	14,691	13,985	13,184	12,306	13,494	13,898	13,070	12,789	12,696	11,808	10,965
	50~54歳	12,723	14,120	13,448	12,685	11,846	12,996	13,391	12,599	12,332	12,246	11,393
	55~59歳	10,416	11,962	13,288	12,665	11,957	11,174	12,269	12,649	11,907	11,662	11,586
	60~64歳	8,126	9,645	11,096	12,343	11,778	11,134	10,417	11,450	11,816	11,131	10,910
	65~69歳	7,558	7,278	8,665	9,996	11,140	10,650	10,087	9,452	10,407	10,753	10,141
	70~74歳	8,272	6,554	6,347	7,590	8,790	9,819	9,410	8,939	8,395	9,266	9,591
	75~79歳	5,747	6,830	5,443	5,309	6,386	7,435	8,331	8,011	7,640	7,197	7,972
	80~84歳	4,014	4,265	5,178	4,146	4,091	4,970	5,835	6,567	6,347	6,091	5,766
	85歳~	3,517	4,140	4,570	5,590	5,314	5,550	6,448	7,528	8,541	9,499	9,553
	0~14歳	14,765	15,271	15,251	15,321	15,425	15,406	15,110	14,681	14,181	13,705	13,353
15~64歳	130,949	134,617	136,179	135,113	131,616	127,571	124,259	121,933	118,688	114,853	111,128	
65歳以上	29,108	29,067	30,203	32,631	35,721	38,424	40,111	40,497	41,330	42,806	43,023	
65~74歳	15,830	13,832	15,012	17,586	19,930	20,469	19,497	18,391	18,802	20,019	19,732	
75歳以上	13,278	15,235	15,191	15,045	15,791	17,955	20,614	22,106	22,528	22,787	23,291	

構成割合	総数	100.0%	100.0%	100.0%	100.0%	100.0%	100.0%	100.0%	100.0%	100.0%	100.0%	100.0%
	0~4歳	3.2%	3.0%	3.0%	3.1%	3.0%	3.0%	2.9%	2.9%	2.8%	2.8%	2.8%
	5~9歳	2.8%	2.8%	2.7%	2.7%	2.8%	2.8%	2.7%	2.7%	2.6%	2.6%	2.6%
	10~14歳	2.5%	2.7%	2.7%	2.6%	2.6%	2.7%	2.7%	2.7%	2.7%	2.6%	2.6%
	15~19歳	2.9%	3.0%	3.2%	3.2%	3.1%	3.1%	3.2%	3.2%	3.2%	3.1%	3.1%
	20~24歳	8.0%	7.3%	7.2%	7.3%	6.9%	6.4%	6.4%	6.6%	6.5%	6.4%	6.2%
	25~29歳	10.9%	10.9%	10.0%	9.6%	9.3%	8.6%	8.0%	8.0%	8.2%	8.1%	7.9%
	30~34歳	9.5%	10.3%	10.4%	9.6%	9.3%	9.2%	8.5%	7.9%	7.9%	8.1%	8.1%
	35~39歳	9.0%	8.2%	9.0%	9.2%	8.6%	8.4%	8.4%	7.8%	7.3%	7.4%	7.6%
	40~44歳	8.3%	7.7%	7.1%	7.7%	7.9%	7.5%	7.4%	7.5%	7.1%	6.7%	6.7%
	45~49歳	8.4%	7.8%	7.3%	6.7%	7.4%	7.7%	7.3%	7.2%	7.3%	6.9%	6.5%
	50~54歳	7.3%	7.9%	7.4%	6.9%	6.5%	7.2%	7.5%	7.1%	7.1%	7.1%	6.8%
	55~59歳	6.0%	6.7%	7.3%	6.9%	6.5%	6.2%	6.8%	7.1%	6.8%	6.8%	6.9%
	60~64歳	4.6%	5.4%	6.1%	6.7%	6.4%	6.1%	5.8%	6.5%	6.8%	6.5%	6.5%
	65~69歳	4.3%	4.1%	4.8%	5.5%	6.1%	5.9%	5.6%	5.3%	6.0%	6.3%	6.1%
	70~74歳	4.7%	3.7%	3.5%	4.1%	4.8%	5.4%	5.2%	5.0%	4.8%	5.4%	5.7%
	75~79歳	3.3%	3.8%	3.0%	2.9%	3.5%	4.1%	4.6%	4.5%	4.4%	4.2%	4.8%
80~84歳	2.3%	2.4%	2.9%	2.3%	2.2%	2.7%	3.3%	3.7%	3.6%	3.6%	3.4%	
85歳~	2.0%	2.3%	2.5%	3.1%	2.9%	3.1%	3.6%	4.3%	4.9%	5.5%	5.7%	
0~14歳	8.4%	8.5%	8.4%	8.4%	8.4%	8.5%	8.4%	8.3%	8.1%	8.0%	8.0%	
15~64歳	74.9%	75.2%	75.0%	73.8%	72.0%	70.3%	69.2%	68.8%	68.1%	67.0%	66.3%	
65歳以上	16.7%	16.2%	16.6%	17.8%	19.5%	21.2%	22.3%	22.9%	23.7%	25.0%	25.7%	
65~74歳	9.1%	7.7%	8.3%	9.6%	10.9%	11.3%	10.9%	10.4%	10.8%	11.7%	11.8%	
75歳以上	7.6%	8.5%	8.4%	8.2%	8.6%	9.9%	11.5%	12.5%	12.9%	13.3%	13.9%	

図表 3-15 【中位推計】 将来推計人口(女性) -新宿区(2020年~2070年)

(人)

女性	実績値	推計値										
	2020年	2025年	2030年	2035年	2040年	2045年	2050年	2055年	2060年	2065年	2070年	
推計人口	総数	174,563	177,744	180,042	181,662	182,233	183,057	183,057	182,206	180,517	178,635	175,901
	0~4歳	5,539	5,307	5,302	5,471	5,422	5,296	5,165	4,974	4,775	4,659	4,597
	5~9歳	4,771	5,002	4,800	4,796	4,949	4,905	4,792	4,673	4,501	4,320	4,215
	10~14歳	4,133	4,617	4,919	4,722	4,719	4,870	4,826	4,715	4,598	4,429	4,251
	15~19歳	5,042	5,378	5,824	6,019	5,704	5,681	5,829	5,751	5,591	5,414	5,179
	20~24歳	14,385	13,443	13,638	13,813	13,322	12,177	12,021	12,133	11,821	11,334	10,748
	25~29歳	17,127	18,002	16,729	16,523	16,303	15,319	13,955	13,769	13,874	13,499	12,924
	30~34歳	14,606	15,480	16,328	15,214	15,090	14,978	14,170	12,953	12,792	12,908	12,573
	35~39歳	13,272	13,292	13,962	14,717	13,748	13,694	13,678	13,036	11,959	11,821	11,946
	40~44歳	12,972	12,371	12,389	12,904	13,595	12,724	12,718	12,769	12,243	11,264	11,142
	45~49歳	13,967	12,666	12,089	12,111	12,617	13,294	12,445	12,440	12,491	11,978	11,021
	50~54歳	12,107	13,612	12,349	11,790	11,815	12,313	12,976	12,149	12,148	12,199	11,699
	55~59歳	9,997	11,500	12,936	11,740	11,213	11,240	11,718	12,354	11,569	11,571	11,623
	60~64歳	7,881	9,412	10,835	12,196	11,073	10,582	10,613	11,069	11,674	10,937	10,942
	65~69歳	7,323	7,324	8,758	10,094	11,372	10,333	9,883	9,918	10,352	10,923	10,238
	70~74歳	8,893	6,722	6,739	8,075	9,323	10,515	9,565	9,160	9,202	9,614	10,153
	75~79歳	7,576	8,014	6,074	6,113	7,347	8,506	9,608	8,755	8,400	8,451	8,844
	80~84歳	6,413	6,499	6,957	5,291	5,363	6,483	7,542	8,543	7,808	7,517	7,583
	85歳~	8,559	9,103	9,414	10,073	9,258	10,147	11,553	13,045	14,719	15,797	16,223
	0~14歳	14,443	14,926	15,021	14,989	15,090	15,071	14,783	14,362	13,874	13,408	13,063
15~64歳	121,356	125,156	127,079	127,027	124,480	122,002	120,123	118,423	116,162	112,925	109,797	
65歳以上	38,764	37,662	37,942	39,646	42,663	45,984	48,151	49,421	50,481	52,302	53,041	
65~74歳	16,216	14,046	15,497	18,169	20,695	20,848	19,448	19,078	19,554	20,537	20,391	
75歳以上	22,548	23,616	22,445	21,477	21,968	25,136	28,703	30,343	30,927	31,765	32,650	

構成割合	2020年	2025年	2030年	2035年	2040年	2045年	2050年	2055年	2060年	2065年	2070年
	総数	100.0%	100.0%	100.0%	100.0%	100.0%	100.0%	100.0%	100.0%	100.0%	100.0%
0~4歳	3.2%	3.0%	2.9%	3.0%	3.0%	2.9%	2.8%	2.7%	2.6%	2.6%	2.6%
5~9歳	2.7%	2.8%	2.7%	2.6%	2.7%	2.7%	2.6%	2.6%	2.5%	2.4%	2.4%
10~14歳	2.4%	2.6%	2.7%	2.6%	2.6%	2.7%	2.6%	2.6%	2.5%	2.5%	2.4%
15~19歳	2.9%	3.0%	3.2%	3.3%	3.1%	3.1%	3.2%	3.2%	3.1%	3.0%	2.9%
20~24歳	8.2%	7.6%	7.6%	7.6%	7.3%	6.7%	6.6%	6.7%	6.5%	6.3%	6.1%
25~29歳	9.8%	10.1%	9.3%	9.1%	8.9%	8.4%	7.6%	7.6%	7.7%	7.6%	7.3%
30~34歳	8.4%	8.7%	9.1%	8.4%	8.3%	8.2%	7.7%	7.1%	7.1%	7.2%	7.1%
35~39歳	7.6%	7.5%	7.8%	8.1%	7.5%	7.5%	7.5%	7.2%	6.6%	6.6%	6.8%
40~44歳	7.4%	7.0%	6.9%	7.1%	7.5%	7.0%	6.9%	7.0%	6.8%	6.3%	6.3%
45~49歳	8.0%	7.1%	6.7%	6.7%	6.9%	7.3%	6.8%	6.8%	6.9%	6.7%	6.3%
50~54歳	6.9%	7.7%	6.9%	6.5%	6.5%	6.7%	7.1%	6.7%	6.7%	6.8%	6.7%
55~59歳	5.7%	6.5%	7.2%	6.5%	6.2%	6.1%	6.4%	6.8%	6.4%	6.5%	6.6%
60~64歳	4.5%	5.3%	6.0%	6.7%	6.1%	5.8%	5.8%	6.1%	6.5%	6.1%	6.2%
65~69歳	4.2%	4.1%	4.9%	5.6%	6.2%	5.6%	5.4%	5.4%	5.7%	6.1%	5.8%
70~74歳	5.1%	3.8%	3.7%	4.4%	5.1%	5.7%	5.2%	5.0%	5.1%	5.4%	5.8%
75~79歳	4.3%	4.5%	3.4%	3.4%	4.0%	4.6%	5.2%	4.8%	4.7%	4.7%	5.0%
80~84歳	3.7%	3.7%	3.9%	2.9%	2.9%	3.5%	4.1%	4.7%	4.3%	4.2%	4.3%
85歳~	4.9%	5.1%	5.2%	5.5%	5.1%	5.5%	6.3%	7.2%	8.2%	8.8%	9.2%
0~14歳	8.3%	8.4%	8.3%	8.3%	8.3%	8.2%	8.1%	7.9%	7.7%	7.5%	7.4%
15~64歳	69.5%	70.4%	70.6%	69.9%	68.3%	66.6%	65.6%	65.0%	64.3%	63.2%	62.4%
65歳以上	22.2%	21.2%	21.1%	21.8%	23.4%	25.1%	26.3%	27.1%	28.0%	29.3%	30.2%
65~74歳	9.3%	7.9%	8.6%	10.0%	11.4%	11.4%	10.6%	10.5%	10.8%	11.5%	11.6%
75歳以上	12.9%	13.3%	12.5%	11.8%	12.1%	13.7%	15.7%	16.7%	17.1%	17.8%	18.6%

図表 3-16 【高位推計】 将来推計人口(総数) -新宿区(2020年~2070年)

(人)

総数 (男女計)	実績値	推計値									
	2020年	2025年	2030年	2035年	2040年	2045年	2050年	2055年	2060年	2065年	2070年
総数	349,385	360,006	368,298	374,365	377,425	379,591	380,234	379,293	376,678	373,621	368,050
0~4歳	11,090	10,821	10,974	11,431	11,369	11,132	10,877	10,501	10,114	9,908	9,811
5~9歳	9,627	10,182	9,949	10,090	10,512	10,456	10,238	10,005	9,659	9,302	9,113
10~14歳	8,491	9,450	10,013	9,788	9,928	10,342	10,288	10,074	9,843	9,503	9,152
15~19歳	10,131	10,925	11,806	12,154	11,698	11,802	12,213	12,092	11,783	11,435	10,967
20~24歳	28,287	26,570	27,019	27,354	26,333	24,274	24,129	24,479	23,906	22,963	21,822
25~29歳	36,226	37,481	34,869	34,262	33,576	31,287	28,688	28,476	28,813	28,085	26,925
30~34歳	31,223	34,670	36,034	33,582	33,061	32,491	30,365	27,899	27,713	28,063	27,372
35~39歳	28,977	28,054	31,020	32,262	30,153	29,810	29,485	27,766	25,621	25,487	25,859
40~44歳	27,553	26,111	25,210	27,696	28,844	27,041	26,861	26,760	25,412	23,553	23,465
45~49歳	28,658	27,094	25,692	24,821	27,277	28,414	26,643	26,473	26,378	25,054	23,225
50~54歳	24,830	28,254	26,714	25,346	24,508	26,942	28,079	26,335	26,179	26,093	24,793
55~59歳	20,413	23,823	27,132	25,661	24,363	23,579	25,933	27,043	25,372	25,235	25,162
60~64歳	16,007	19,316	22,571	25,735	24,355	23,146	22,423	24,681	25,756	24,178	24,061
65~69歳	14,881	14,661	17,730	20,762	23,709	22,458	21,375	20,740	22,852	23,871	22,425
70~74歳	17,165	13,338	13,201	16,016	18,808	21,522	20,411	19,468	18,933	20,894	21,858
75~79歳	13,323	14,924	11,634	11,582	14,115	16,642	19,095	18,138	17,353	16,932	18,726
80~84歳	10,427	10,916	12,372	9,667	9,720	11,935	14,164	16,321	15,540	14,940	14,654
85歳~	12,076	13,416	14,358	16,156	15,096	16,318	18,967	22,042	25,451	28,125	28,660
0~14歳	29,208	30,453	30,936	31,309	31,809	31,930	31,403	30,580	29,616	28,713	28,076
15~64歳	252,305	262,298	268,067	268,873	264,168	258,786	254,819	252,004	246,933	240,146	233,651
65歳以上	67,872	67,255	69,295	74,183	81,448	88,875	94,012	96,709	100,129	104,762	106,323
65~74歳	32,046	27,999	30,931	36,778	42,517	43,980	41,786	40,208	41,785	44,765	44,283
75歳以上	35,826	39,256	38,364	37,405	38,931	44,895	52,226	56,501	58,344	59,997	62,040

総数	100.0%	100.0%	100.0%	100.0%	100.0%	100.0%	100.0%	100.0%	100.0%	100.0%	100.0%
0~4歳	3.2%	3.0%	3.0%	3.1%	3.0%	2.9%	2.9%	2.8%	2.7%	2.7%	2.7%
5~9歳	2.8%	2.8%	2.7%	2.7%	2.8%	2.8%	2.7%	2.6%	2.6%	2.5%	2.5%
10~14歳	2.4%	2.6%	2.7%	2.6%	2.6%	2.7%	2.7%	2.7%	2.6%	2.5%	2.5%
15~19歳	2.9%	3.0%	3.2%	3.2%	3.1%	3.1%	3.2%	3.2%	3.1%	3.1%	3.0%
20~24歳	8.1%	7.4%	7.3%	7.3%	7.0%	6.4%	6.3%	6.5%	6.3%	6.1%	5.9%
25~29歳	10.4%	10.4%	9.5%	9.2%	8.9%	8.2%	7.5%	7.5%	7.6%	7.5%	7.3%
30~34歳	8.9%	9.6%	9.8%	9.0%	8.8%	8.6%	8.0%	7.4%	7.4%	7.5%	7.4%
35~39歳	8.3%	7.8%	8.4%	8.6%	8.0%	7.9%	7.8%	7.3%	6.8%	6.8%	7.0%
40~44歳	7.9%	7.3%	6.8%	7.4%	7.6%	7.1%	7.1%	7.1%	6.7%	6.3%	6.4%
45~49歳	8.2%	7.5%	7.0%	6.6%	7.2%	7.5%	7.0%	7.0%	7.0%	6.7%	6.3%
50~54歳	7.1%	7.8%	7.3%	6.8%	6.5%	7.1%	7.4%	6.9%	6.9%	7.0%	6.7%
55~59歳	5.8%	6.6%	7.4%	6.9%	6.5%	6.2%	6.8%	7.1%	6.7%	6.8%	6.8%
60~64歳	4.6%	5.4%	6.1%	6.9%	6.5%	6.1%	5.9%	6.5%	6.8%	6.5%	6.5%
65~69歳	4.3%	4.1%	4.8%	5.5%	6.3%	5.9%	5.6%	5.5%	6.1%	6.4%	6.1%
70~74歳	4.9%	3.7%	3.6%	4.3%	5.0%	5.7%	5.4%	5.1%	5.0%	5.6%	5.9%
75~79歳	3.8%	4.1%	3.2%	3.1%	3.7%	4.4%	5.0%	4.8%	4.6%	4.5%	5.1%
80~84歳	3.0%	3.0%	3.4%	2.6%	2.6%	3.1%	3.7%	4.3%	4.1%	4.0%	4.0%
85歳~	3.5%	3.7%	3.9%	4.3%	4.0%	4.3%	5.0%	5.8%	6.8%	7.5%	7.8%
0~14歳	8.4%	8.5%	8.4%	8.4%	8.4%	8.4%	8.3%	8.1%	7.9%	7.7%	7.6%
15~64歳	72.2%	72.9%	72.8%	71.8%	70.0%	68.2%	67.0%	66.4%	65.6%	64.3%	63.5%
65歳以上	19.4%	18.7%	18.8%	19.8%	21.6%	23.4%	24.7%	25.5%	26.6%	28.0%	28.9%
65~74歳	9.2%	7.8%	8.4%	9.8%	11.3%	11.6%	11.0%	10.6%	11.1%	12.0%	12.0%
75歳以上	10.3%	10.9%	10.4%	10.0%	10.3%	11.8%	13.7%	14.9%	15.5%	16.1%	16.9%

注) 2020年の人口(実績値)は、総務省統計局の「令和2年国勢調査 不詳補充結果(参考表)」による不詳補充値を使用し、年齢「不詳」の人口を含めた数値である。

注) 図中の構成割合の数値は、小数点第2位以下を四捨五入しているため、合計が必ずしも一致しない。

図表 3-17 【高位推計】将来推計人口(男性) - 新宿区(2020年~2070年)

(人)

男性	実績値	推計値										
	2020年	2025年	2030年	2035年	2040年	2045年	2050年	2055年	2060年	2065年	2070年	
推計人口	総数	174,822	180,216	184,172	186,767	187,533	187,180	186,191	184,620	182,369	180,167	176,666
	0~4歳	5,551	5,473	5,550	5,781	5,750	5,630	5,501	5,311	5,115	5,011	4,962
	5~9歳	4,856	5,094	5,029	5,100	5,313	5,285	5,175	5,057	4,882	4,702	4,606
	10~14歳	4,358	4,833	5,008	4,945	5,016	5,225	5,198	5,090	4,973	4,801	4,624
	15~19歳	5,089	5,431	5,871	5,948	5,785	5,840	6,048	5,991	5,841	5,673	5,445
	20~24歳	13,902	13,127	13,258	13,422	12,810	11,870	11,803	11,981	11,706	11,249	10,697
	25~29歳	19,099	19,479	18,140	17,611	17,150	15,759	14,498	14,390	14,560	14,192	13,606
	30~34歳	16,617	18,581	19,059	17,777	17,289	16,873	15,533	14,312	14,213	14,389	14,032
	35~39歳	15,705	14,762	16,447	16,896	15,813	15,448	15,181	14,080	13,038	12,968	13,156
	40~44歳	14,581	13,740	12,821	14,181	14,600	13,724	13,484	13,373	12,526	11,672	11,632
	45~49歳	14,691	14,235	13,419	12,526	13,860	14,273	13,420	13,189	13,083	12,256	11,423
	50~54歳	12,723	14,264	13,828	13,043	12,180	13,485	13,892	13,067	12,847	12,748	11,945
	55~59歳	10,416	12,092	13,569	13,165	12,428	11,615	12,869	13,266	12,484	12,281	12,192
	60~64歳	8,126	9,777	11,370	12,776	12,410	11,731	10,975	12,174	12,561	11,830	11,646
	65~69歳	7,558	7,319	8,832	10,301	11,596	11,284	10,688	10,015	11,127	11,495	10,838
	70~74歳	8,272	6,598	6,426	7,789	9,119	10,290	10,038	9,535	8,955	9,974	10,322
	75~79歳	5,747	6,891	5,528	5,422	6,612	7,782	8,808	8,621	8,222	7,746	8,657
	80~84歳	4,014	4,346	5,322	4,291	4,258	5,243	6,222	7,074	6,960	6,679	6,322
	85歳~	3,517	4,174	4,695	5,793	5,544	5,823	6,858	8,094	9,276	10,501	10,561
	0~14歳	14,765	15,400	15,587	15,826	16,079	16,140	15,874	15,458	14,970	14,514	14,192
15~64歳	130,949	135,488	137,782	137,345	134,325	130,618	127,703	125,823	122,859	119,258	115,774	
65歳以上	29,108	29,328	30,803	33,596	37,129	40,422	42,614	43,339	44,540	46,395	46,700	
65~74歳	15,830	13,917	15,258	18,090	20,715	21,574	20,726	19,550	20,082	21,469	21,160	
75歳以上	13,278	15,411	15,545	15,506	16,414	18,848	21,888	23,789	24,458	24,926	25,540	

構成割合	2020年	2025年	2030年	2035年	2040年	2045年	2050年	2055年	2060年	2065年	2070年
	総数	100.0%	100.0%	100.0%	100.0%	100.0%	100.0%	100.0%	100.0%	100.0%	100.0%
0~4歳	3.2%	3.0%	3.0%	3.1%	3.1%	3.0%	3.0%	2.9%	2.8%	2.8%	2.8%
5~9歳	2.8%	2.8%	2.7%	2.7%	2.8%	2.8%	2.8%	2.7%	2.7%	2.6%	2.6%
10~14歳	2.5%	2.7%	2.7%	2.6%	2.7%	2.8%	2.8%	2.8%	2.7%	2.7%	2.6%
15~19歳	2.9%	3.0%	3.2%	3.2%	3.1%	3.1%	3.2%	3.2%	3.2%	3.1%	3.1%
20~24歳	8.0%	7.3%	7.2%	7.2%	6.8%	6.3%	6.3%	6.5%	6.4%	6.2%	6.1%
25~29歳	10.9%	10.8%	9.8%	9.4%	9.1%	8.4%	7.8%	7.8%	8.0%	7.9%	7.7%
30~34歳	9.5%	10.3%	10.3%	9.5%	9.2%	9.0%	8.3%	7.8%	7.8%	8.0%	7.9%
35~39歳	9.0%	8.2%	8.9%	9.0%	8.4%	8.3%	8.2%	7.6%	7.1%	7.2%	7.4%
40~44歳	8.3%	7.6%	7.0%	7.6%	7.8%	7.3%	7.2%	7.2%	6.9%	6.5%	6.6%
45~49歳	8.4%	7.9%	7.3%	6.7%	7.4%	7.6%	7.2%	7.1%	7.2%	6.8%	6.5%
50~54歳	7.3%	7.9%	7.5%	7.0%	6.5%	7.2%	7.5%	7.1%	7.0%	7.1%	6.8%
55~59歳	6.0%	6.7%	7.4%	7.0%	6.6%	6.2%	6.9%	7.2%	6.8%	6.8%	6.9%
60~64歳	4.6%	5.4%	6.2%	6.8%	6.6%	6.3%	5.9%	6.6%	6.9%	6.6%	6.6%
65~69歳	4.3%	4.1%	4.8%	5.5%	6.2%	6.0%	5.7%	5.4%	6.1%	6.4%	6.1%
70~74歳	4.7%	3.7%	3.5%	4.2%	4.9%	5.5%	5.4%	5.2%	4.9%	5.5%	5.8%
75~79歳	3.3%	3.8%	3.0%	2.9%	3.5%	4.2%	4.7%	4.7%	4.5%	4.3%	4.9%
80~84歳	2.3%	2.4%	2.9%	2.3%	2.3%	2.8%	3.3%	3.8%	3.8%	3.7%	3.6%
85歳~	2.0%	2.3%	2.5%	3.1%	3.0%	3.1%	3.7%	4.4%	5.1%	5.8%	6.0%
0~14歳	8.4%	8.5%	8.5%	8.5%	8.6%	8.6%	8.5%	8.4%	8.2%	8.1%	8.0%
15~64歳	74.9%	75.2%	74.8%	73.5%	71.6%	69.8%	68.6%	68.2%	67.4%	66.2%	65.5%
65歳以上	16.7%	16.3%	16.7%	18.0%	19.8%	21.6%	22.9%	23.5%	24.4%	25.8%	26.4%
65~74歳	9.1%	7.7%	8.3%	9.7%	11.0%	11.5%	11.1%	10.6%	11.0%	11.9%	12.0%
75歳以上	7.6%	8.6%	8.4%	8.3%	8.8%	10.1%	11.8%	12.9%	13.4%	13.8%	14.5%

図表 3-18 【高位推計】 将来推計人口(女性) -新宿区(2020年~2070年)

(人)

女性	実績値	推計値									
	2020年	2025年	2030年	2035年	2040年	2045年	2050年	2055年	2060年	2065年	2070年
総数	174,563	179,790	184,126	187,598	189,892	192,411	194,043	194,673	194,309	193,454	191,384
0~4歳	5,539	5,348	5,424	5,650	5,619	5,502	5,376	5,190	4,999	4,897	4,849
5~9歳	4,771	5,088	4,920	4,990	5,199	5,171	5,063	4,948	4,777	4,600	4,507
10~14歳	4,133	4,617	5,005	4,843	4,912	5,117	5,090	4,984	4,870	4,702	4,528
15~19歳	5,042	5,494	5,935	6,206	5,913	5,962	6,165	6,101	5,942	5,762	5,522
20~24歳	14,385	13,443	13,761	13,932	13,523	12,404	12,326	12,498	12,200	11,714	11,125
25~29歳	17,127	18,002	16,729	16,651	16,426	15,528	14,190	14,086	14,253	13,893	13,319
30~34歳	14,606	16,089	16,975	15,805	15,772	15,618	14,832	13,587	13,500	13,674	13,340
35~39歳	13,272	13,292	14,573	15,366	14,340	14,362	14,304	13,686	12,583	12,519	12,703
40~44歳	12,972	12,371	12,389	13,515	14,244	13,317	13,377	13,387	12,886	11,881	11,833
45~49歳	13,967	12,859	12,273	12,295	13,417	14,141	13,223	13,284	13,295	12,798	11,802
50~54歳	12,107	13,990	12,886	12,303	12,328	13,457	14,187	13,268	13,332	13,345	12,848
55~59歳	9,997	11,731	13,563	12,496	11,935	11,964	13,064	13,777	12,888	12,954	12,970
60~64歳	7,881	9,539	11,201	12,959	11,945	11,415	11,448	12,507	13,195	12,348	12,415
65~69歳	7,323	7,342	8,898	10,461	12,113	11,174	10,687	10,725	11,725	12,376	11,587
70~74歳	8,893	6,740	6,775	8,227	9,689	11,232	10,373	9,933	9,978	10,920	11,536
75~79歳	7,576	8,033	6,106	6,160	7,503	8,860	10,287	9,517	9,131	9,186	10,069
80~84歳	6,413	6,570	7,050	5,376	5,462	6,692	7,942	9,247	8,580	8,261	8,332
85歳~	8,559	9,242	9,663	10,363	9,552	10,495	12,109	13,948	16,175	17,624	18,099
0~14歳	14,443	15,053	15,349	15,483	15,730	15,790	15,529	15,122	14,646	14,199	13,884
15~64歳	121,356	126,810	130,285	131,528	129,843	128,168	127,116	126,181	124,074	120,888	117,877
65歳以上	38,764	37,927	38,492	40,587	44,319	48,453	51,398	53,370	55,589	58,367	59,623
65~74歳	16,216	14,082	15,673	18,688	21,802	22,406	21,060	20,658	21,703	23,296	23,123
75歳以上	22,548	23,845	22,819	21,899	22,517	26,047	30,338	32,712	33,886	35,071	36,500

総数	100.0%	100.0%	100.0%	100.0%	100.0%	100.0%	100.0%	100.0%	100.0%	100.0%	100.0%
0~4歳	3.2%	3.0%	2.9%	3.0%	3.0%	2.9%	2.8%	2.7%	2.6%	2.5%	2.5%
5~9歳	2.7%	2.8%	2.7%	2.7%	2.7%	2.7%	2.6%	2.5%	2.5%	2.4%	2.4%
10~14歳	2.4%	2.6%	2.7%	2.6%	2.6%	2.7%	2.6%	2.6%	2.5%	2.4%	2.4%
15~19歳	2.9%	3.1%	3.2%	3.3%	3.1%	3.1%	3.2%	3.1%	3.1%	3.0%	2.9%
20~24歳	8.2%	7.5%	7.5%	7.4%	7.1%	6.4%	6.4%	6.4%	6.3%	6.1%	5.8%
25~29歳	9.8%	10.0%	9.1%	8.9%	8.7%	8.1%	7.3%	7.2%	7.3%	7.2%	7.0%
30~34歳	8.4%	8.9%	9.2%	8.4%	8.3%	8.1%	7.6%	7.0%	6.9%	7.1%	7.0%
35~39歳	7.6%	7.4%	7.9%	8.2%	7.6%	7.5%	7.4%	7.0%	6.5%	6.5%	6.6%
40~44歳	7.4%	6.9%	6.7%	7.2%	7.5%	6.9%	6.9%	6.9%	6.6%	6.1%	6.2%
45~49歳	8.0%	7.2%	6.7%	6.6%	7.1%	7.3%	6.8%	6.8%	6.8%	6.6%	6.2%
50~54歳	6.9%	7.8%	7.0%	6.6%	6.5%	7.0%	7.3%	6.8%	6.9%	6.9%	6.7%
55~59歳	5.7%	6.5%	7.4%	6.7%	6.3%	6.2%	6.7%	7.1%	6.6%	6.7%	6.8%
60~64歳	4.5%	5.3%	6.1%	6.9%	6.3%	5.9%	5.9%	6.4%	6.8%	6.4%	6.5%
65~69歳	4.2%	4.1%	4.8%	5.6%	6.4%	5.8%	5.5%	5.5%	6.0%	6.4%	6.1%
70~74歳	5.1%	3.7%	3.7%	4.4%	5.1%	5.8%	5.3%	5.1%	5.1%	5.6%	6.0%
75~79歳	4.3%	4.5%	3.3%	3.3%	4.0%	4.6%	5.3%	4.9%	4.7%	4.7%	5.3%
80~84歳	3.7%	3.7%	3.8%	2.9%	2.9%	3.5%	4.1%	4.8%	4.4%	4.3%	4.4%
85歳~	4.9%	5.1%	5.2%	5.5%	5.0%	5.5%	6.2%	7.2%	8.3%	9.1%	9.5%
0~14歳	8.3%	8.4%	8.3%	8.3%	8.3%	8.2%	8.0%	7.8%	7.5%	7.3%	7.3%
15~64歳	69.5%	70.5%	70.8%	70.1%	68.4%	66.6%	65.5%	64.8%	63.9%	62.5%	61.6%
65歳以上	22.2%	21.1%	20.9%	21.6%	23.3%	25.2%	26.5%	27.4%	28.6%	30.2%	31.2%
65~74歳	9.3%	7.8%	8.5%	10.0%	11.5%	11.6%	10.9%	10.6%	11.2%	12.0%	12.1%
75歳以上	12.9%	13.3%	12.4%	11.7%	11.9%	13.5%	15.6%	16.8%	17.4%	18.1%	19.1%

IV

前回推計との比較

1 推計シナリオ

2020年推計では、新型コロナウイルス感染症の感染拡大の影響などを考慮するため、将来コーホート・シェアの設定について、2010～15年と2015～20年のコーホート・シェアの変化を

参考として、人口動向の動きを低位・中位・高位の3つの仮定(シナリオ)で将来仮定値を設定し、推計している。

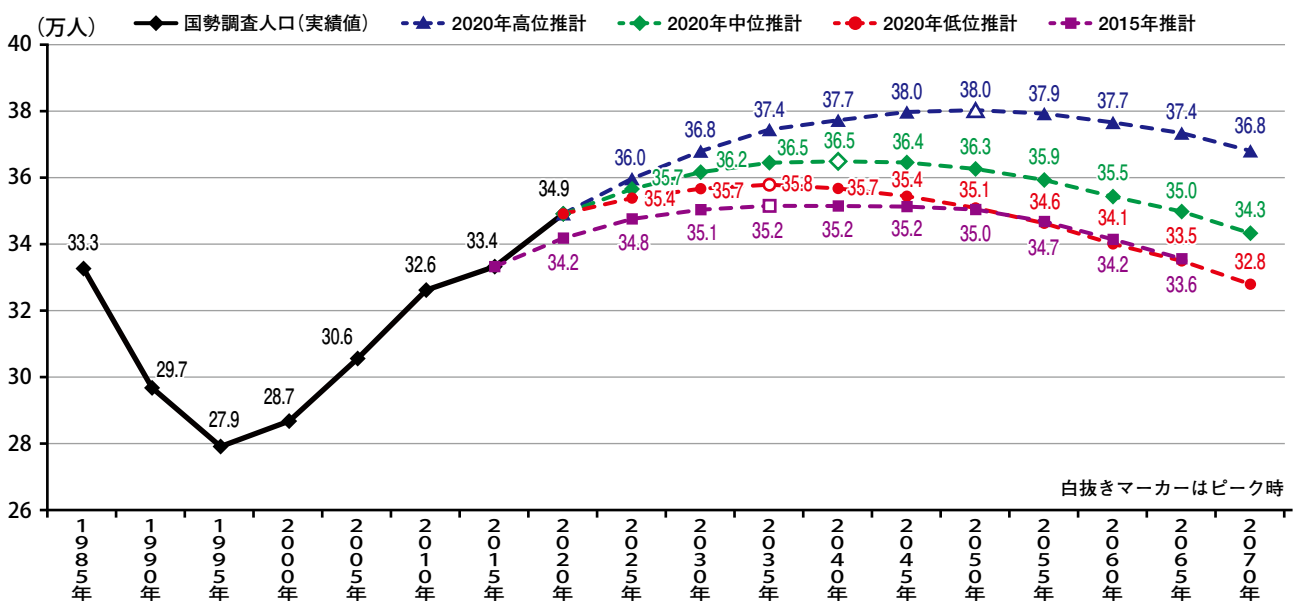
2 推計結果の比較

図表4-1は2015年推計と2020年推計(3つの仮定)の総人口の比較である。

どの推計も、当分の間は人口が増加し、やがて減少に転じるという全体的な傾向は同様であるが、2020年推計では人口の規模が2015年推計と比べて大きくなっている。これは、2010年から2015年にかけて2.2%の人口増加率であったのが、2015年から2020年にかけては4.7%の増加率と上昇したことが大きな要因である。

その結果、推計人口のピークは、2015年推計では2035年に35.2万であったのに対し、低位推計が2035年に35.8万人、中位推計が2040年に36.5万人、高位推計が2050年に38.0万人と2015年推計よりピーク時の人口が多くなった。しかし、2020年低位推計においては、2055年以降に2015年推計の人口よりも下回っている。

図表4-1 総人口の2015年推計と2020年推計の比較—新宿区

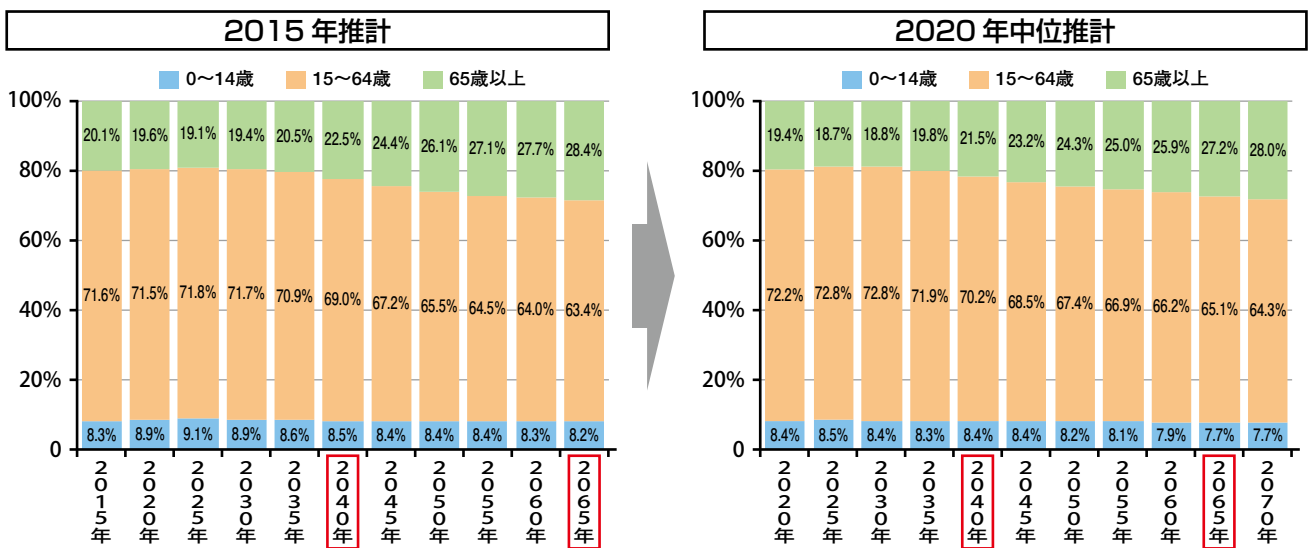


2020年中位推計の年齢区分別人口の割合を2015年推計と比較すると(図表4-2、4-3)、年少人口(0～14歳)は、2040年(2015年推計8.5%、2020年中位推計8.4%)では0.1ポイント、2065年(同8.2%、同7.7%)では0.5ポイント低くなった。また、高齢者人口(65歳以上)は、2040年(同22.5%、同21.5%)では1.0ポイント、2065年(同28.4%、同27.2%)では1.2ポイント低くなった。一方、生産年齢人口(15～64歳)は、2040年(同69.0%、同70.2%)では1.2

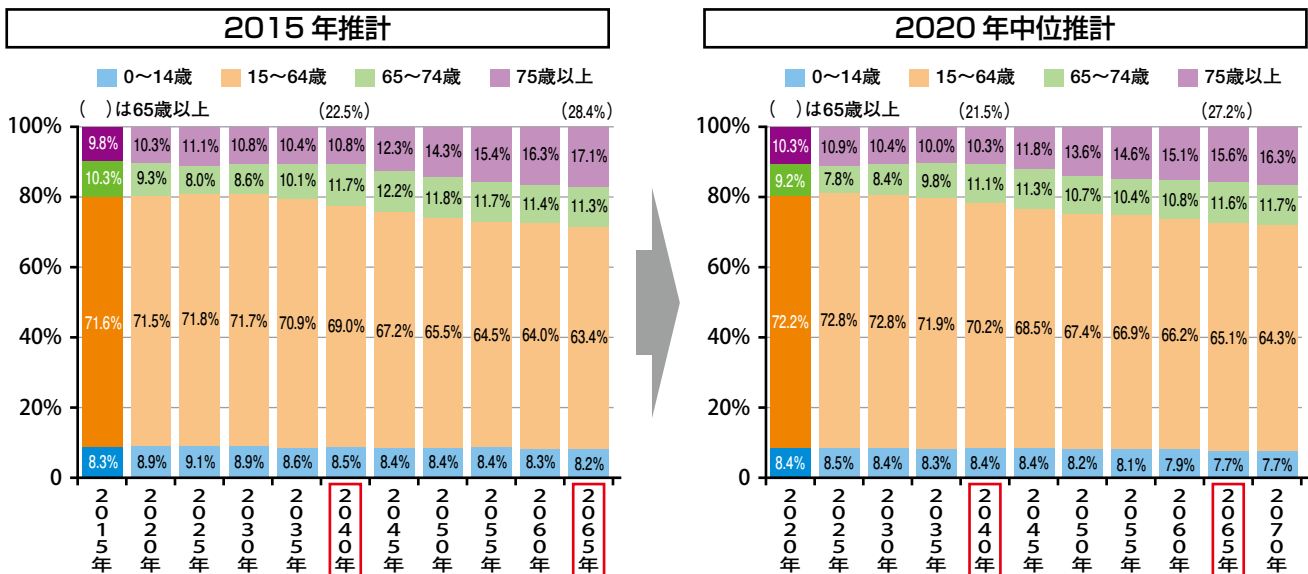
ポイント、2065年(同63.4%、同65.1%)では1.7ポイント高くなった。

このことから、2020年推計は2015年推計と比べて、総人口の増減幅が大きくなったとともに、近年の出生数の減少傾向の影響から年少人口の割合や、中高年層での転出超過傾向の影響から高齢者人口の割合が低くなる見通しであり、少子化は進み、高齢化はやや緩やかに進むという推計結果になった。

図表4-2 年齢3区分別人口割合の2015年推計と2020年中位推計の比較—新宿区



図表4-3 年齢4区分別人口割合の2015年推計と2020年中位推計の比較—新宿区



注) 表章単位に合わせて四捨五入しているため、図表4-2の65歳以上の数値(合計)と図表4-3の65～74歳、75歳以上の数値(内訳)の計は、必ずしも一致しない。

1 国勢調査人口と住民基本台帳人口との比較

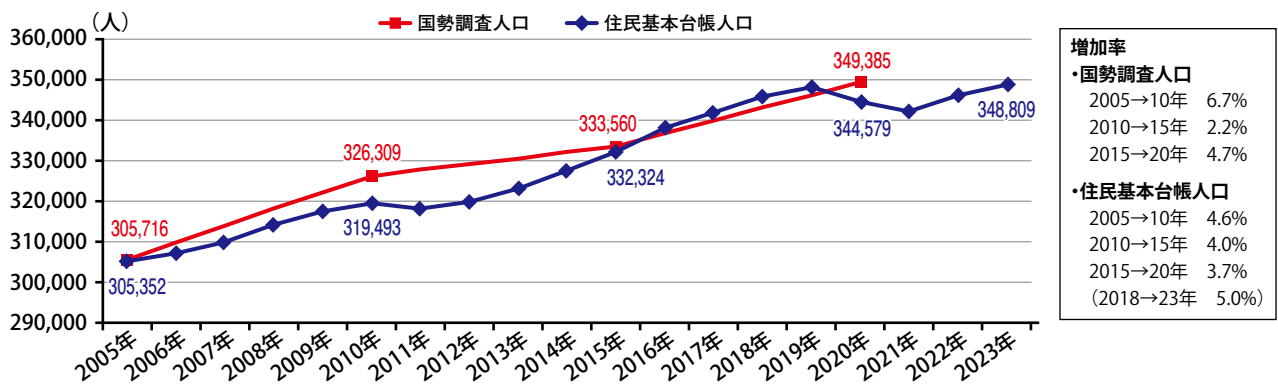
10月1日現在の国勢調査人口と住民基本台帳人口の推移をみると（図表5-1）、2020年は国勢調査人口が349,385人、住民基本台帳人口が344,579人で、国勢調査人口が住民基本台帳人口より4,806人多くなっている。また、2015年は国勢調査人口（333,560人）が住民基本台帳人口（332,324人）より1,236人多かったのと比べると、乖離数（国勢調査人口－住民基本台帳人口）は拡大している。

人口増加率は、国勢調査人口は2005～10年が6.7%、2010～15年が2.2%の増加率となっており、2015～20年は4.7%と2010～15年より拡大した。一方、住民基本台帳人口は2005～10年が4.6%、2010～15年が4.0%、2015～20年にかけて3.7%と増加率は徐々に縮小す

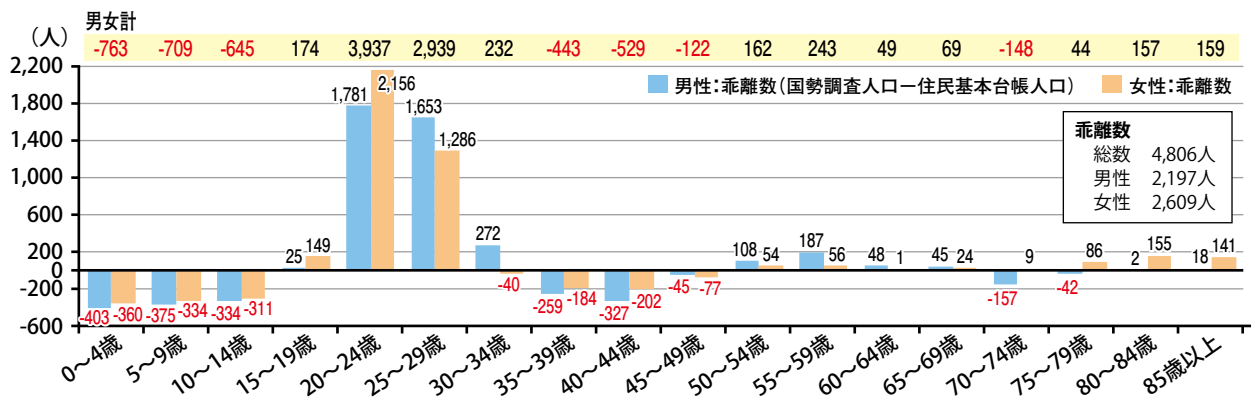
る傾向にあった。しかし、2018～23年の5年間は5.0%の高い増加率を示しており、直近では国勢調査人口より住民基本台帳人口のほうが人口増加の傾向が強くなっている。

また、2020年の乖離数（4,806人）を国勢調査人口に占める割合で見ると1.4%となり、それほど高い数値ではない。しかし、男女・年齢5歳別に比較（図表5-2）すると一様ではなく傾向が異なっている。国勢調査人口は住民基本台帳人口と比べて15歳未満と35～39歳から45～49歳などで少なく、20代で大幅に多くなっている。また、30～34歳では女性は国勢調査人口のほうが少なく、反対に男性は国勢調査人口のほうが多くなっている。

図表5-1 国勢調査人口と住民基本台帳人口の推移－新宿区(2005年～2023年)(各年10月1日現在)



図表5-2 国勢調査人口と住民基本台帳人口との乖離－新宿区(2020年10月1日現在)

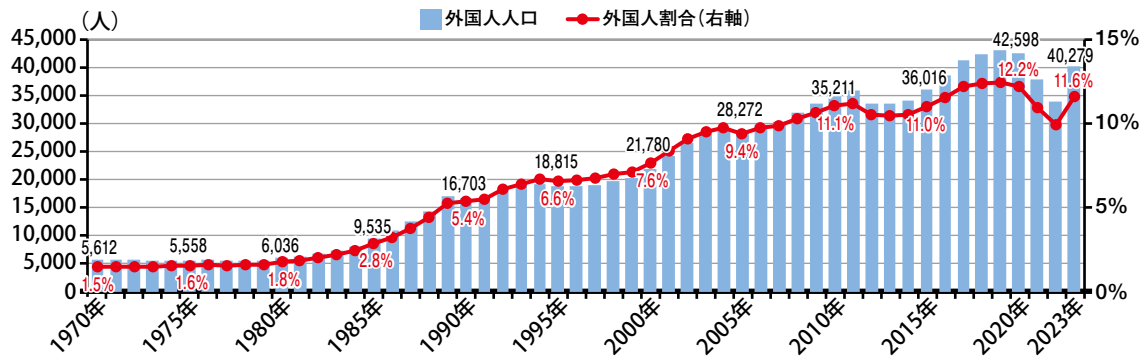


2 住民基本台帳による外国人人口の動向

2023年1月1日現在、外国人人口は総人口の11.6%を占めている（図表5-3）。国籍別（図表5-4）では、2015年と比べて中国やミャンマーなどの人口割合が上昇し、韓国（朝鮮を含む）、ベトナム、ネパールなどの人口割合が低下してい

る。また、2010～15年、2015～20年の年齢5歳別人口増減を日本人・外国人別にみると（図表5-5）、2015～20年に日本人人口は20代で大きく増加し、外国人人口は20代後半と30代前半で大きく減少している。

図表5-3 外国人人口と割合の推移—新宿区(1970年～2023年)(各年1月1日現在)



出典：外国人登録・住民基本台帳

図表5-4 外国人の主な国籍別人口性比の推移—新宿区(2015・23年)(各年10月1日現在)

2015年(総人口の多い国籍順)

順位	国籍・地域	男性	女性	合計	構成割合	人口性比
1	中国	6,101	7,542	13,643	36.0%	80.9
2	韓国(朝鮮含む)	4,888	5,326	10,214	27.0%	91.8
3	ベトナム	1,855	1,206	3,061	8.1%	153.8
4	ネパール	1,997	794	2,791	7.4%	251.5
5	ミャンマー	841	750	1,591	4.2%	112.1
6	米国	618	311	929	2.5%	198.7
7	フランス	515	277	792	2.1%	185.9
8	タイ	276	443	719	1.9%	62.3
9	フィリピン	170	541	711	1.9%	31.4
10	英国	267	101	368	1.0%	264.4
11	インド	199	57	256	0.7%	349.1
12	カナダ	152	54	206	0.5%	281.5
13	インドネシア	94	73	167	0.4%	128.8
14	ドイツ	97	64	161	0.4%	151.6
15	オーストラリア	105	53	158	0.4%	198.1
	その他	1,317	777	2,094	5.5%	169.5
	総数	19,492	18,369	37,861	100.0%	106.1

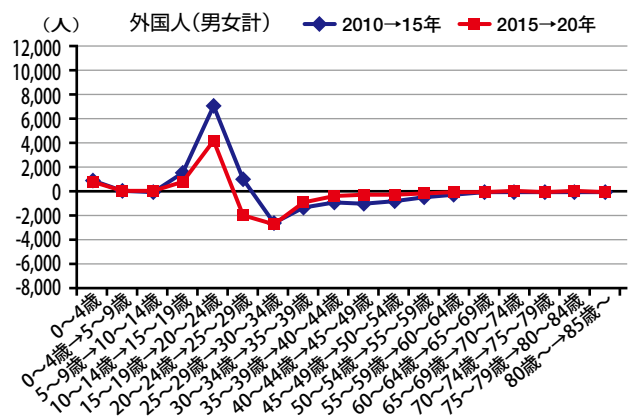
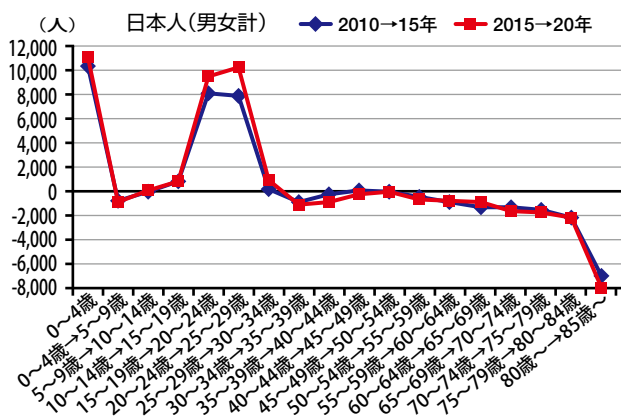
※人口性比：女性100人に対する男性の数

2023年(総人口の多い国籍順)

順位	国籍・地域	男性	女性	合計	構成割合	人口性比
1	中国	8,623	8,214	16,837	39.3%	105.0
2	韓国(朝鮮含む)	4,459	4,690	9,149	21.4%	95.1
3	ネパール	1,647	1,337	2,984	7.0%	123.2
4	ベトナム	1,167	1,124	2,291	5.3%	103.8
5	ミャンマー	1,212	1,036	2,248	5.2%	117.0
6	米国	785	356	1,141	2.7%	220.5
7	フランス	473	230	703	1.6%	205.7
8	フィリピン	173	479	652	1.5%	36.1
9	タイ	229	365	594	1.4%	62.7
10	英国	274	120	394	0.9%	228.3
11	バングラデシュ	305	56	361	0.8%	544.6
12	ウズベキスタン	272	21	293	0.7%	1295.2
13	インド	205	61	266	0.6%	336.1
14	ロシア	100	133	233	0.5%	75.2
15	カナダ	138	69	207	0.5%	200.0
	その他	2,305	2,179	4,484	10.5%	105.8
	総数	22,367	20,470	42,837	100.0%	109.3

出典：住民基本台帳

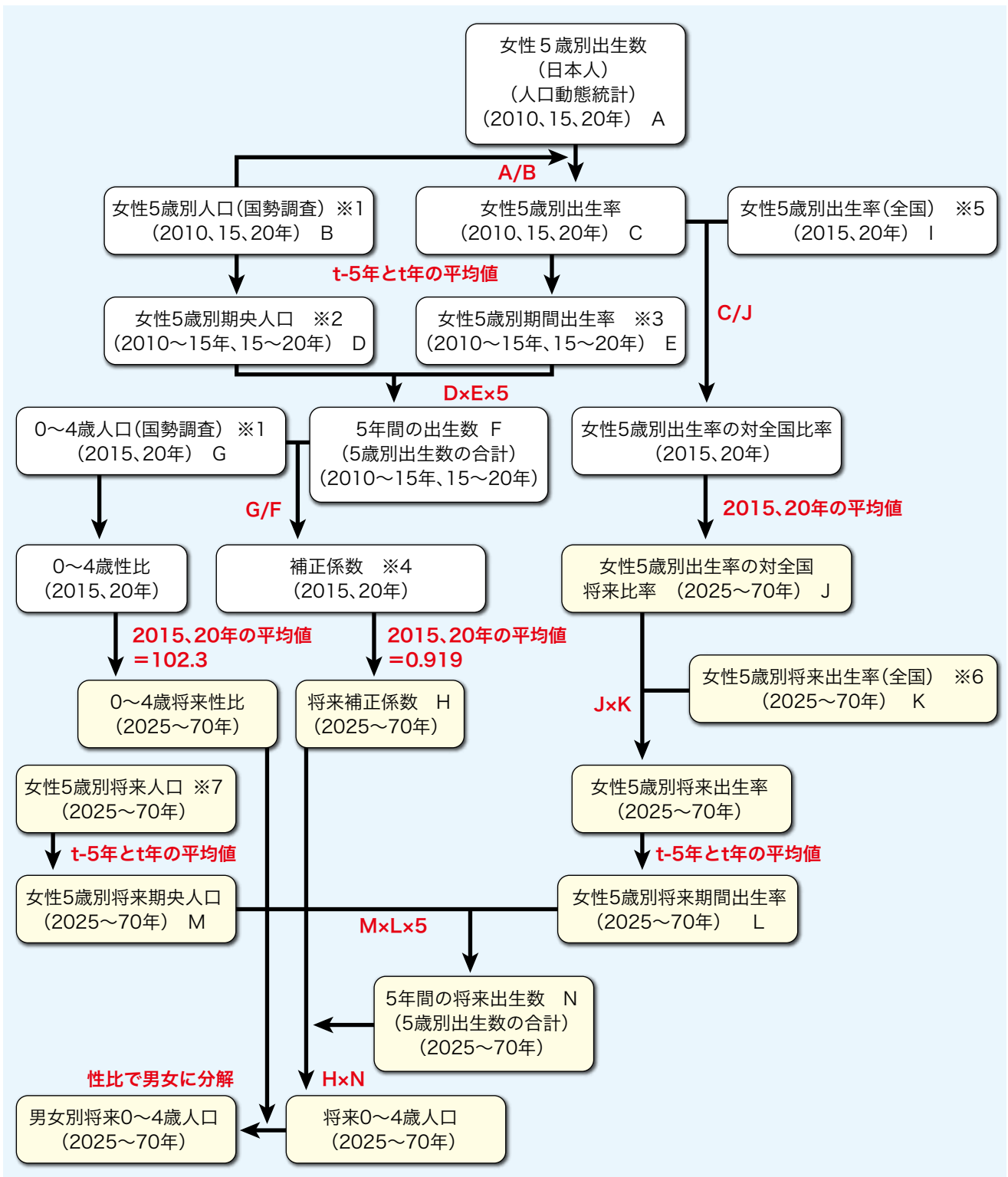
図表5-5 住民基本台帳による日本人・外国人別、年齢5歳別人口増加数—新宿区(2010年～2020年)(各年10月1日現在)



3 推計手法の詳細

(1) 0～4歳人口の算出手順

図表 5-6 0～4歳人口の算出手順



※1 国勢調査人口は総務省統計局の「令和2年及び平成27年国勢調査 不詳補完結果(参考表)」による不詳補完値を使用し、年齢「不詳」の人口を含めた数値
 ※2 期央人口はその期間(t-5年～t年)の中間時の人口で、t-5年～t年の平均値より算出
 ※3 期間出生率はその期間(t-5年～t年)の平均出生率で、t-5年～t年の平均値より算出
 ※4 補正係数は出生時から4歳に至るまでの移動、死亡、外国人の出生率を補正したもの
 ※5 国立社会保障・人口問題研究所の人口統計資料集「女性の年齢(各歳)別出生率」より算出
 ※6 国立社会保障・人口問題研究所の「日本の将来推計人口(令和5年推計)」の仮定値表「女性の年齢各歳別出生率および合計特殊出生率」より算出
 ※7 女性5歳別将来人口は将来人口推計の手順(コーホート・シェア延長法)により算出

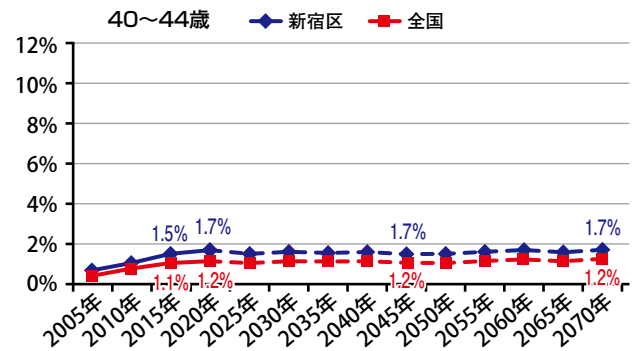
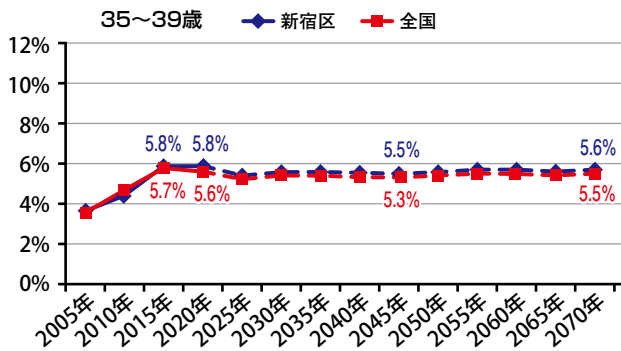
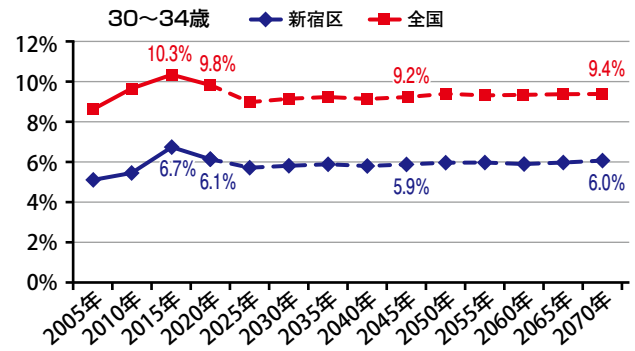
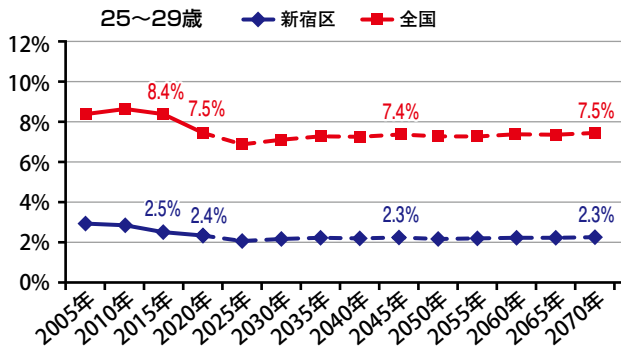
0～4歳人口の算出手順で使用した新宿区と全国の15～49歳女性の年齢5歳別出生率及び将来出生率のうち、25～29歳から40～44歳までの出生率の推移を示す(図表5-7)。

25～29歳、30～34歳では新宿区の出生率は全国よりそれぞれ約5ポイント、約4ポイント低くなっており、35～39歳ではほぼ同じ率

になっている。一方、40～44歳では新宿区が全国を上回っており、新宿区は晩産化が進んでいることがわかる。

なお、15～19歳、20～24歳及び45～49歳の出生率は、新宿区の出生率がそれぞれ0.1%、0.5%、0.1%と極めて低い値で推移しているため、ここでは省略している。

図表5-7 女性の年齢5歳別将来出生率—新宿区・全国(2005年～2070年)



(2) 男女・年齢5歳別人口(実績値)

推計人口の算出にあたり、使用した男女・年齢5歳別人口(実績値)を掲載する。

図表 5-8 男女・年齢5歳別人口-新宿区(1970年~2020年)(国勢調査)

総数(男女計)	1970年	1975年	1980年	1985年	1990年	1995年	2000年	2005年	2010年	2015年	2020年
総数	390,657	367,218	343,928	332,722	296,790	279,048	286,726	305,716	326,309	333,560	349,385
0~4歳	25,142	23,246	16,875	13,876	10,338	8,127	8,110	8,363	9,342	10,649	11,090
5~9歳	20,085	20,269	19,660	14,653	11,612	9,075	8,129	7,947	8,159	8,583	9,627
10~14歳	17,319	17,953	18,310	18,356	13,479	10,374	8,799	8,039	8,150	7,990	8,491
15~19歳	35,912	28,051	25,830	24,485	21,811	15,922	13,497	11,812	11,071	10,916	10,131
20~24歳	73,519	53,859	41,956	39,496	30,700	29,546	28,394	26,978	26,576	25,832	28,287
25~29歳	46,843	47,403	34,564	30,016	26,341	25,574	29,950	30,256	33,624	32,054	36,226
30~34歳	32,797	31,758	34,555	26,910	21,428	21,000	24,794	30,173	30,975	31,723	31,223
35~39歳	28,448	25,999	26,435	29,931	21,175	18,025	21,124	25,387	30,790	29,442	28,977
40~44歳	24,558	24,617	23,077	24,410	26,052	18,633	17,892	22,109	25,868	29,502	27,553
45~49歳	21,078	22,321	22,575	22,038	22,217	23,793	18,146	18,178	22,326	25,047	28,658
50~54歳	16,541	18,629	20,284	21,128	19,722	20,708	22,844	18,249	18,142	21,189	24,830
55~59歳	14,914	14,440	16,728	18,411	18,442	18,366	19,437	22,387	17,720	16,881	20,413
60~64歳	11,957	13,140	12,939	14,935	16,028	17,110	16,722	18,746	21,139	16,339	16,007
65~69歳	9,217	10,224	11,442	11,468	12,867	14,645	15,338	16,349	17,449	19,207	14,881
70~74歳	6,243	7,427	8,478	9,841	9,498	11,057	12,841	14,696	15,018	15,417	17,165
75~79歳	3,578	4,616	5,641	6,715	7,650	7,700	9,715	11,664	12,921	12,770	13,323
80~84歳	1,735	2,201	3,077	3,852	4,559	5,564	5,952	7,973	9,195	10,070	10,427
85歳~	771	1,064	1,504	2,202	2,872	3,827	5,042	6,410	7,844	9,949	12,076

男性	1970年	1975年	1980年	1985年	1990年	1995年	2000年	2005年	2010年	2015年	2020年
総数	196,495	184,075	170,850	165,260	146,053	137,765	143,177	151,616	161,921	167,258	174,822
0~4歳	12,799	11,901	8,590	7,145	5,245	4,134	4,190	4,259	4,800	5,440	5,551
5~9歳	10,265	10,350	10,087	7,343	5,984	4,614	4,175	4,042	4,164	4,465	4,856
10~14歳	8,867	9,186	9,303	9,392	6,816	5,306	4,439	4,066	4,165	4,122	4,358
15~19歳	19,332	15,309	13,644	12,817	11,003	7,933	6,906	5,915	5,414	5,416	5,089
20~24歳	41,113	30,447	23,497	21,782	16,371	15,542	15,052	13,948	13,101	12,859	13,902
25~29歳	25,045	26,192	19,174	16,516	14,449	13,832	16,193	15,959	17,851	16,832	19,099
30~34歳	16,137	15,856	18,113	14,500	11,218	11,165	13,045	15,692	16,592	17,306	16,617
35~39歳	13,277	12,181	12,860	15,488	10,954	9,275	11,048	12,988	16,088	15,891	15,705
40~44歳	10,946	11,265	10,672	11,771	13,290	9,626	9,247	11,397	13,349	15,476	14,581
45~49歳	9,068	9,967	10,263	10,272	10,838	12,240	9,433	9,322	11,474	13,027	14,691
50~54歳	7,372	7,906	9,062	9,752	9,357	10,294	11,938	9,484	9,281	10,914	12,723
55~59歳	7,038	6,258	6,981	8,170	8,480	8,837	9,730	11,587	9,196	8,631	10,416
60~64歳	5,672	6,022	5,545	6,098	7,008	7,887	7,892	9,115	10,712	8,412	8,126
65~69歳	4,302	4,646	5,156	4,822	5,213	6,366	6,893	7,608	8,190	9,517	7,558
70~74歳	2,860	3,339	3,748	4,267	3,894	4,299	5,353	6,438	6,678	6,996	8,272
75~79歳	1,498	1,981	2,381	2,853	3,168	2,973	3,686	4,760	5,284	5,371	5,747
80~84歳	664	862	1,239	1,496	1,803	2,148	2,216	2,925	3,303	3,710	4,014
85歳~	240	406	535	776	962	1,294	1,742	2,111	2,279	2,873	3,517

女性	1970年	1975年	1980年	1985年	1990年	1995年	2000年	2005年	2010年	2015年	2020年
総数	194,162	183,143	173,078	167,462	150,737	141,283	143,549	154,100	164,388	166,302	174,563
0~4歳	12,343	11,345	8,284	6,730	5,094	3,993	3,920	4,104	4,542	5,209	5,539
5~9歳	9,820	9,919	9,572	7,310	5,628	4,461	3,953	3,905	3,995	4,118	4,771
10~14歳	8,452	8,767	9,007	8,964	6,663	5,068	4,360	3,973	3,985	3,868	4,133
15~19歳	16,580	12,742	12,187	11,668	10,808	7,989	6,592	5,897	5,656	5,500	5,042
20~24歳	32,406	23,412	18,459	17,714	14,329	14,004	13,342	13,030	13,475	12,973	14,385
25~29歳	21,798	21,211	15,390	13,500	11,892	11,742	13,757	14,297	15,773	15,222	17,127
30~34歳	16,660	15,902	16,442	12,410	10,211	9,836	11,749	14,481	14,383	14,417	14,606
35~39歳	15,171	13,818	13,575	14,443	10,221	8,750	10,076	12,399	14,702	13,551	13,272
40~44歳	13,612	13,352	12,405	12,638	12,762	9,006	8,646	10,712	12,518	14,026	12,972
45~49歳	12,010	12,354	12,312	11,766	11,379	11,553	8,713	8,856	10,852	12,020	13,967
50~54歳	9,169	10,723	11,222	11,376	10,366	10,414	10,906	8,765	8,861	10,275	12,107
55~59歳	7,876	8,182	9,747	10,242	9,962	9,529	9,706	10,800	8,524	8,250	9,997
60~64歳	6,285	7,118	7,394	8,837	9,019	9,223	8,831	9,630	10,427	7,927	7,881
65~69歳	4,915	5,578	6,286	6,646	7,654	8,279	8,445	8,741	9,259	9,690	7,323
70~74歳	3,383	4,088	4,729	5,574	5,603	6,758	7,488	8,258	8,340	8,421	8,893
75~79歳	2,080	2,635	3,260	3,862	4,482	4,727	6,029	6,904	7,637	7,399	7,576
80~84歳	1,071	1,339	1,838	2,356	2,757	3,416	3,736	5,049	5,892	6,360	6,413
85歳~	531	658	968	1,425	1,910	2,534	3,300	4,299	5,565	7,076	8,559

注) 数字は、年齢「不詳」の人口を2010年までは男女・年齢5歳別人口の構成比で按分して含め、2015年と2020年は総務省統計局の「令和2年及び平成27年国勢調査 不詳補完結果(参考表)」による不詳補完値を使用して含めた数値である。そのため、小数点以下を四捨五入しており、合計が内訳の計と必ずしも一致しない。

図表5-10 【中位推計】 将来コーホート・シェアとシェア算出のための仮定値(女性)

女性(コーホート)	0~4歳	5~9歳	10~14歳	15~19歳	20~24歳	25~29歳	30~34歳	35~39歳	40~44歳	45~49歳	50~54歳	55~59歳	60~64歳	65~69歳	70~74歳	75~79歳	80~84歳	85歳~		
1926~30年																				
1931~35年																				
1936~40年					0.53%	0.52%	0.49%	0.43%	0.37%	0.33%	0.31%	0.29%	0.26%	0.24%	0.23%	0.23%	0.22%	0.21%	0.20%	
1941~45年			0.30%	0.29%	0.41%	0.52%	0.44%	0.37%	0.30%	0.28%	0.25%	0.22%	0.22%	0.22%	0.20%	0.19%	0.18%	0.17%	0.16%	
1946~50年		0.25%	0.23%	0.22%	0.36%	0.47%	0.31%	0.27%	0.24%	0.22%	0.21%	0.21%	0.20%	0.19%	0.18%	0.17%	0.16%	0.15%	0.14%	
1951~55年	0.27%	0.25%	0.23%	0.22%	0.33%	0.43%	0.28%	0.23%	0.20%	0.20%	0.20%	0.19%	0.18%	0.17%	0.16%	0.15%	0.14%	0.13%	0.12%	
1956~60年	0.30%	0.25%	0.22%	0.22%	0.33%	0.43%	0.28%	0.23%	0.22%	0.23%	0.23%	0.22%	0.21%	0.20%	0.19%	0.18%	0.17%	0.16%	0.15%	
1961~65年	0.31%	0.24%	0.22%	0.20%	0.30%	0.40%	0.24%	0.25%	0.27%	0.27%	0.26%	0.25%	0.24%	0.23%	0.22%	0.21%	0.20%	0.19%	0.18%	
1966~70年	0.28%	0.23%	0.21%	0.20%	0.33%	0.43%	0.27%	0.27%	0.29%	0.28%	0.28%	0.27%	0.26%	0.24%	0.23%	0.22%	0.21%	0.20%	0.19%	
1971~75年	0.23%	0.20%	0.18%	0.22%	0.29%	0.28%	0.30%	0.30%	0.29%	0.29%	0.28%	0.27%	0.26%	0.24%	0.23%	0.22%	0.21%	0.20%	0.19%	
1976~80年	0.20%	0.18%	0.16%	0.19%	0.32%	0.35%	0.35%	0.33%	0.31%	0.30%	0.30%	0.29%	0.27%	0.26%	0.25%	0.24%	0.23%	0.22%	0.21%	
1981~85年	0.18%	0.15%	0.14%	0.18%	0.36%	0.43%	0.39%	0.36%	0.34%	0.33%	0.32%	0.31%	0.29%	0.28%	0.27%	0.26%	0.25%	0.24%	0.23%	
1986~90年	0.16%	0.14%	0.14%	0.18%	0.42%	0.47%	0.44%	0.40%	0.38%	0.37%	0.36%	0.35%	0.33%	0.31%	0.30%	0.29%	0.28%	0.27%	0.26%	
1991~95年	0.14%	0.13%	0.14%	0.19%	0.43%	0.55%	0.50%	0.45%	0.41%	0.40%	0.40%	0.39%	0.38%	0.36%	0.35%	0.34%	0.33%	0.32%	0.31%	
1996~00年	0.14%	0.13%	0.14%	0.19%	0.47%	0.57%	0.51%	0.46%	0.43%	0.42%	0.41%	0.39%	0.38%	0.36%	0.35%	0.34%	0.33%	0.32%	0.31%	
2001~05年	0.15%	0.15%	0.14%	0.18%	0.46%	0.55%	0.50%	0.45%	0.42%	0.41%	0.40%	0.38%	0.37%	0.35%	0.34%	0.33%	0.32%	0.31%	0.30%	
2006~10年	0.18%	0.16%	0.16%	0.20%	0.48%	0.56%	0.51%	0.46%	0.43%	0.42%	0.41%	0.39%	0.38%	0.36%	0.35%	0.34%	0.33%	0.32%	0.31%	
2011~15年	0.21%	0.19%	0.18%	0.23%	0.51%	0.58%	0.53%	0.48%	0.45%	0.44%	0.43%	0.41%	0.39%	0.38%	0.37%	0.36%	0.35%	0.34%	0.33%	
2016~20年	0.25%	0.23%	0.22%	0.27%	0.54%	0.60%	0.55%	0.51%	0.48%	0.47%	0.46%	0.44%	0.42%	0.41%	0.40%	0.39%	0.38%	0.37%	0.36%	
2021~25年	0.28%	0.25%	0.24%	0.29%	0.57%	0.63%	0.57%	0.53%	0.50%	0.49%	0.48%	0.46%	0.44%	0.43%	0.42%	0.41%	0.40%	0.39%	0.38%	
2026~30年	0.28%	0.25%	0.25%	0.29%	0.57%	0.63%	0.58%	0.53%	0.50%	0.49%	0.48%	0.46%	0.44%	0.43%	0.42%	0.41%	0.40%	0.39%	0.38%	
2031~35年	0.29%	0.26%	0.26%	0.30%	0.58%	0.64%	0.59%	0.54%	0.51%	0.50%	0.49%	0.47%	0.45%	0.44%	0.43%	0.42%	0.41%	0.40%	0.39%	
2036~40年	0.30%	0.27%	0.27%	0.31%	0.59%	0.65%	0.60%	0.55%	0.52%	0.51%	0.50%	0.48%	0.46%	0.45%	0.44%	0.43%	0.42%	0.41%	0.40%	
2041~45年	0.31%	0.28%	0.28%	0.32%	0.60%	0.66%	0.62%	0.57%	0.54%	0.53%	0.52%	0.50%	0.48%	0.47%	0.46%	0.45%	0.44%	0.43%	0.42%	
2046~50年	0.33%	0.30%	0.29%	0.34%	0.62%															
2051~55年	0.35%	0.31%	0.30%	0.35%																
2056~60年	0.36%	0.32%	0.31%	0.36%																
2061~65年	0.36%	0.33%																		
2066~70年	0.37%																			

女性(年次)	隣接(5年前) する年齢階級間のシェア上昇ポイント(B)																		
	0~4歳 シェア率(A)	5~9歳	10~14歳	15~19歳	20~24歳	25~29歳	30~34歳	35~39歳	40~44歳	45~49歳	50~54歳	55~59歳	60~64歳	65~69歳	70~74歳	75~79歳	80~84歳	85歳~	
2010年	97.6%	100.2%	0.06%	0.05%	0.06%	0.29%	0.30%	0.19%	0.12%	0.08%	101.4%	100.5%	97.9%	97.4%	98.0%	98.7%	98.4%	96.3%	87.4%
2015年	91.7%	95.2%	0.05%	0.04%	0.05%	0.30%	0.34%	0.26%	0.17%	0.11%	96.4%	95.3%	94.0%	94.2%	95.1%	94.6%	94.9%	94.2%	93.0%
2020年	88.6%	89.7%	0.04%	0.04%	0.04%	0.33%	0.42%	0.31%	0.22%	0.15%	99.4%	100.8%	97.9%	96.8%	94.7%	95.1%	95.3%	96.3%	95.9%
2025年	90.1%	86.7%	0.04%	0.04%	0.04%	0.32%	0.43%	0.36%	0.27%	0.20%	97.9%	98.1%	95.9%	95.5%	94.9%	94.9%	95.1%	95.3%	94.4%
2030年	90.1%	88.2%	0.04%	0.04%	0.04%	0.32%	0.41%	0.38%	0.31%	0.24%	97.9%	98.1%	95.9%	95.5%	94.9%	94.9%	95.1%	95.3%	94.4%
2035年	90.1%	88.2%	0.04%	0.04%	0.04%	0.32%	0.41%	0.36%	0.32%	0.28%	97.9%	98.1%	95.9%	95.5%	94.9%	94.9%	95.1%	95.3%	94.4%
2040年	90.1%	88.2%	0.04%	0.04%	0.04%	0.32%	0.39%	0.35%	0.31%	0.29%	97.9%	98.1%	95.9%	95.5%	94.9%	94.9%	95.1%	95.3%	94.4%
2045年	90.1%	88.2%	0.04%	0.04%	0.04%	0.32%	0.38%	0.34%	0.30%	0.28%	97.9%	98.1%	95.9%	95.5%	94.9%	94.9%	95.1%	95.3%	94.4%
2050年	90.1%	88.2%	0.04%	0.04%	0.04%	0.32%	0.38%	0.33%	0.30%	0.27%	97.9%	98.1%	95.9%	95.5%	94.9%	94.9%	95.1%	95.3%	94.4%
2055年	90.1%	88.2%	0.04%	0.04%	0.04%	0.32%	0.38%	0.33%	0.29%	0.26%	97.9%	98.1%	95.9%	95.5%	94.9%	94.9%	95.1%	95.3%	94.4%
2060年	90.1%	88.2%	0.04%	0.04%	0.04%	0.32%	0.38%	0.33%	0.29%	0.25%	97.9%	98.1%	95.9%	95.5%	94.9%	94.9%	95.1%	95.3%	94.4%
2065年	90.1%	88.2%	0.04%	0.04%	0.04%	0.32%	0.38%	0.33%	0.29%	0.25%	97.9%	98.1%	95.9%	95.5%	94.9%	94.9%	95.1%	95.3%	94.4%
2070年	90.1%	88.2%	0.04%	0.04%	0.04%	0.32%	0.38%	0.33%	0.29%	0.25%	97.9%	98.1%	95.9%	95.5%	94.9%	94.9%	95.1%	95.3%	94.4%

コーホートの隣接(5年前)シェア
×シェア変化率(C)

コーホートの10~14歳シェア
+シェア上昇ポイント(B)

コーホートの0~4歳シェア
×シェア変化率(A)

0~4歳算出手順による
人口をシェアに変換

過去のシェアの変動パターンから設定 ← 直近2期分のシェア変化率の平均値を基本に設定 →

既刊一覧

◎ 2008(平成 20) 年度	新宿自治創造研究所活動報告書	2009 (平成21) 年 3月
◎ 2009(平成 21) 年度	新宿自治創造研究所活動報告書	2010 (平成22) 年 3月
◎研究所レポート 2010	外国人 WG 報告(1)	2010 (平成22) 年12月
◎研究所レポート 2010	人口 WG 報告(1)	2011 (平成23) 年 2月
◎研究所レポート 2010	集合住宅 WG 報告(1)	2011 (平成23) 年 3月
◎研究所レポート 2011	集合住宅 WG 報告(2)	2011 (平成23) 年11月
◎研究所レポート 2011	外国人 WG 報告(2)	2011 (平成23) 年11月
◎研究所レポート 2011	集合住宅 WG 報告(3)	2012 (平成24) 年 1月
◎研究所レポート 2011	外国人 WG 報告(3)	2012 (平成24) 年 1月
◎研究所レポート 2011	人口 WG 報告(2)	2012 (平成24) 年 3月
◎研究所レポート 2011	人口 WG 報告(3)	2012 (平成24) 年 3月
◎研究所レポート 2012 No.1	国勢調査データからみる新宿区の特徴	2013 (平成25) 年 3月
◎研究所レポート 2012 No.2	国勢調査に基づく新宿区将来人口推計 —将来の住宅供給を考慮したコーホート・シェア延長法による—	2013 (平成25) 年 3月
◎研究所レポート 2013 No.1	国勢調査に基づく新宿区将来人口推計 —地域別推計—	2014 (平成26) 年 1月
◎研究所レポート 2013 No.2	国勢調査に基づく新宿区将来世帯推計	2014 (平成26) 年 3月
◎研究所レポート 2013 No.3	新宿区の単身世帯の特徴 —壮年期を中心として—	2014 (平成26) 年 3月
◎研究所レポート 2014 No.1	新宿区の人口移動	2015 (平成27) 年 3月
◎研究所レポート 2014 No.2	新宿区の単身世帯の特徴(2) —単身世帯意識調査結果から—	2015 (平成27) 年 3月
◎研究所レポート 2015 No.1	新宿区の単身世帯の特徴(3) —壮年期・高齢期の生活像—	2016 (平成28) 年 3月
◎研究所レポート 2015 No.2	データでみる新宿区の姿	2016 (平成28) 年 3月
◎研究所レポート 2016	新宿区のまちの魅力の研究(1) —にぎわいの実態把握と意識面からみる魅力の分析—	2017 (平成29) 年 3月
◎研究所レポート 2017 No.1	2015 年国勢調査に基づく新宿区将来人口推計	2018 (平成30) 年 1月
◎研究所レポート 2017 No.2	2015 年国勢調査データからみる新宿区の特徴	2018 (平成30) 年 1月
◎研究所レポート 2017 No.3	新宿区のまちの魅力の研究(2) —地域資源の集積と魅力形成メカニズムの分析—	2018 (平成30) 年 3月
◎研究所レポート 2018 No.1	2015 年国勢調査に基づく新宿区地域別将来人口推計・世帯推計	2019 (平成31) 年 3月
◎研究所レポート 2018 No.2	公民連携(PPP) の研究(1) —公民連携(PPP) の推進に向けて—	2019 (平成31) 年 3月
◎研究所レポート 2019 No.1	データでみる新宿区の姿	2020 (令和 2) 年 3月
◎研究所レポート 2019 No.2	公民連携(PPP) の研究(2) —事例研究と新宿区での実現に向けて—	2020 (令和 2) 年 3月
◎研究所レポート 2021 No.1	EBPM の研究(1) — EBPM の推進に向けて—	2022 (令和 4) 年 3月
◎研究所レポート 2022 No.1	2020 年国勢調査データからみる新宿区の特徴	2023 (令和 5) 年 2月
◎研究所レポート 2022 No.2	EBPM の研究(2) —実務的な検証・分析と新宿区での推進に向けて—	2023 (令和 5) 年 3月

研究体制

所	長	平井 光雄	(新宿自治創造研究所担当部長) (充て職) (2023(令和5)年4月~12月)
	//	菊島 茂雄	(新宿自治創造研究所担当部長) (充て職) (2023(令和5)年12月~)
副 所 長		出沼 克友	(新宿自治創造研究所担当課長)
政策形成アドバイザー		牧瀬 稔	(関東学院大学 法学部地域創生学科 教授)
テーマ別アドバイザー		大江 守之	(慶應義塾大学 名誉教授)
客員アドバイザー		丸山 洋平	(札幌市立大学 デザイン学部 准教授)
研 究 員(区職員)		酒井 宏行	
	//	佐藤 愛美	
研究員(会計年度任用職員)		小林 正	
	//	柏木 良幸	

研究所レポート2023 No.1 2020年国勢調査に基づく新宿区将来人口推計

発行年月	2024(令和6)年1月
編集・発行	新宿区新宿自治創造研究所 (新宿区 新宿自治創造研究所担当部 新宿自治創造研究所担当課)
住所	〒160-0023 東京都新宿区西新宿七丁目5番8号(新宿都税事務所2階)
電話	03-3365-3474(直通)
F A X	03-3365-3472

新宿区新宿自治創造研究所

印刷物作成番号

2023-1-2201

