

好奇心や探求心を育む 落合第三幼稚園の「何でもしたいなあ教育」

園長 清水 仁

今年の夏は、全国各地で記録的な暑さになりました。当分、この暑さが続くそうです。幼稚園では、第1学期に引き続き熱中症対策を行い、大事なお子さんたちの命と健康を守るよう努めてまいります。

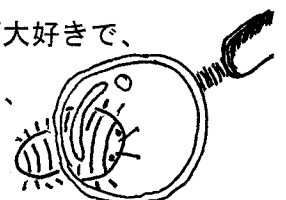
なお、落合第三幼稚園、小学校では、夏季休業中より園庭、校庭改修が始まりました。傷みが激しかった園庭、校庭の改修並びに鉄棒やジャングルジム等遊具の取替、PTAからご要望をいただいていた園周りのフェンスの改修が行われています。また、年度当初お知らせいたしました、園庭と校庭が使えないため、園行事の時期が、例年と変更となっております。第3学期に行なっていた「ごっこ参観」は、10月17日（火）18日（水）、運動会は、校庭回改修後の11月25日（土）に行う予定です。ご理解と御協力の程、どうぞよろしく願いいたします。

さて、落合第三幼稚園園児募集の新しいポスターは、ご覧になりましたでしょうか。「おおきなえをかきたいなあ」「ともだちといっしょにおどりたいなあ」・・・「落合第三幼稚園は、何でもしたいなあ教育」というキャッチフレーズが記されたポスターです。

私は、この夏、幼稚園長会研修会や小学校の研究会に参加しました。そこで話題になったのが、幼児教育の大切さです。幼児教育ではぐくまれた好奇心や探求心の芽生えが、小学校、中学校、さらには高等学校での「主体的、対話的で深い学び」につながるということでした。幼稚園で子どもたちが一番楽しみにしていることは、「（自分の）好きな遊び」です。なぜならば、それは、自分がやりたい、やると楽しい好きな「遊び」だからです。子どもは、好きな遊びに取り組むと没頭するようになります。ブロックでビルディングを作り始めた子どもは、見ていると、「もっと高くしたい」と、どんどん高く積むようになりました。途中で倒れたら色々試しながら、次は倒れないように工夫して積み上げます。そして、遊びながら、どのようにしたら倒れにくいのかを体験から見つけていきます。そこに、おもしろそうだなと思い、「自分もやってみたい」と思ったほかの子どもが、加わり遊びが広がっていきます。そこでは、ブロックの取り合いがあったり、譲り合いがあったりします。こうして、コミュニケーションや寛容、思いやりというような非認知能力、主体的な好奇心や探求心がはぐくまれていきます。

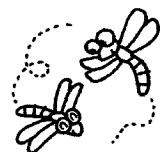
このような幼児期の子ども主体の豊かな遊びから生まれた子どもたちの資質・能力が、小学校以降の豊かな学びにつながっていく姿を、私は小学校で見取っています。昨年度、落合第三小学校で第2学年の子どもが、生活科で「まちたんけん」での学びを振り返って「生活科は遊んでいるようだけど、ただ遊んでいるのではなくて考えることを身に付けているんだ。」と記していました。幼児期に豊かな遊びの体験を行ってきたことが土台となり、小学校でのこの考えになったのだと、私は考えました。

子どもは、自ら身に付ける、自ら学ぶことができる有能な学習者です。ダンゴムシが大好きで、ずうっとダンゴムシと遊び、話しかけている。このような子どもたちの「～したい」を、本園では大切に、好奇心・探求心旺盛な子どもを育てていきます。



<9月の指導のねらい>

- 3歳児 ひよこ組 ○園生活のリズムを取り戻し、安心して過ごす。
 ○自分の好きな遊びを見つけて、先生や友達と一緒に遊ぶ。
 ○戸外で体を動かして遊ぶ楽しさや気持ちよさを味わう。
- 4歳児 ちょうちょう組 ○友達や先生と好きな遊びを楽しみながら、園生活のリズムを取り戻す。
 ○夏休みの経験を遊びに取り入れながら、友達とかかわって遊ぶ。
 ○戸外で体を動かす心地よさを感じながら、いろいろな運動遊びを楽しむ。
- 5歳児 そら組 ○夏休みに経験したことを遊びに取り入れて友達と一緒に楽しむ。
 ○体を十分に動かす心地よさや友達と競い合う楽しさを味わう。
 ○学級やグループの課題や目標に向かって、友達と一緒に取り組む楽しさを感じる。



令和5年度 9月行事予定

日	曜	行事等	降園開始時刻		
			3歳児	4歳児	5歳児
1	金	始業式 園だより説明会 午前保育	11:40am	11:50am	12:00am
2	土				
3	日				
4	月	教材費集金日 PTA運営委員会 弁当始	1:40pm	1:50pm	2:00pm
5	火	①いちご広場 安全指導 身体測定	1:40pm	1:50pm	2:00pm
6	水	避難訓練 ②キッズデー(4、5)	1:40pm	1:50pm	2:00pm
7	木	誕生会(8月生まれ)	1:40pm	1:50pm	2:00pm
8	金	③区幼教時程	11:40am	12:50pm	12:55pm
9	土				
10	日				
11	月	②キッズデー(4、5)	1:40pm	1:50pm	2:00pm
12	火	①いちご広場 ④学級懇談会(5)	1:40pm	1:50pm	2:00pm
13	水	⑤バス遠足(全)	1:40pm	1:50pm	2:00pm
14	木	④学級懇談会(4)	1:40pm	1:50pm	2:00pm
15	金	⑥西落合郵便局投函 ⑦放課後遊び(4、5)	11:40pm	1:50pm	2:00pm
16	土				
17	日				
18	月	敬老の日 			
19	火	①いちご広場 ②キッズデー(4、5)	1:40pm	1:50pm	2:00pm
20	水	④学級懇談会(3)	1:40pm	1:50pm	2:00pm
21	木	②キッズデー(4、5)	1:40pm	1:50pm	2:00pm
22	金	⑧親子歯科教室(5)	11:40pm	1:50pm	2:00pm
23	土	秋分の日			
24	日				
25	月	②キッズデー(4、5)	1:40pm	1:50pm	2:00pm
26	火	①いちご広場	1:40pm	1:50pm	2:00pm
27	水	誕生会(9月生まれ)	1:40pm	1:50pm	2:00pm
28	木	⑦放課後遊び(4、5)	1:40pm	1:50pm	2:00pm
29	金	⑨十五夜	11:40pm	1:50pm	2:00pm
30	土				

①いちご広場 5日・12日・19日・26日(火)
 お近くに未就園のお子さんがいらしたら、ぜひ
 お誘いください。詳しくはホームページ、掲示板等
 をご覧ください。

②キッズデー 6日(水)・11日(月)・19(火)
 21日(木)・25日(月)
 前日に担任までお申し込みください。申し込ま
 れた方は午後3時25分のお迎えです。

③区幼教時程 8日(金)
 区幼教のため4、5歳児の降園時間が変更にな
 っています。ご協力お願いいたします。

④学級懇談会 場所:遊戯室
 ・5歳児そら組 12日(火)1:30pm~
 ・4歳児ちょうちょう組 14日(木)9:20am~
 ・3歳児ひよこ組 20日(水)1:10pm~
 2学期の活動などを担任からお話いたします。

⑤バス遠足 13日(水)
 上野動物園に行きます。詳細は別紙配布物を
 ご確認ください。

⑥はがき投函(4・5歳児) 15日(金)
 ・敬老の日になんで祖父母に書いた手紙を西
 落合郵便局のポストに投函します。3歳児は保護
 者の方と一緒に、お近くのポストに投函してくだ
 さい。詳細は別紙配布物をご覧ください。

⑦放課後遊び 15日(金)・28日(木)
 4、5歳児のみです。申し込まれた方は午後3
 時のお迎えです。

⑧親子歯科教室 22日(金)9:30am~
 5歳児が親子で歯磨き指導を受けます。歯ブラ
 シを持ってきてください。

⑨十五夜 29日(金)
 中秋の名月です。5歳児そら組さんが、お月見
 団子を作ってくれます。食材に関しては掲示でご
 確認ください。

※暑さ等の天候によって予定を変更することが
 あります。ご了承ください。

