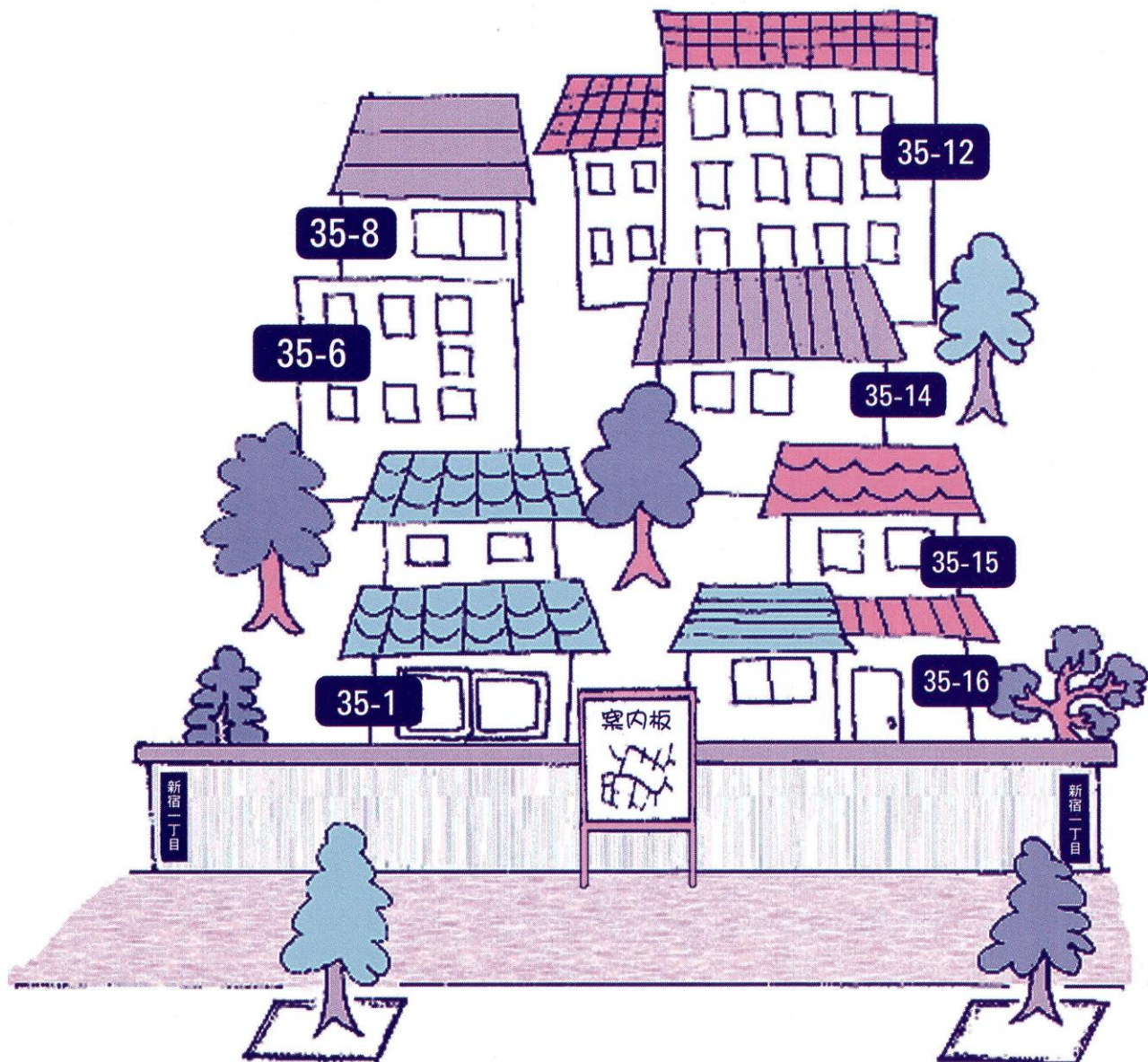


新しい住居表示で わかりやすい街づくりを



新宿区

地域振興部地域コミュニティ課住居表示係

電話：5273-3521

住居表示はなぜ必要なのか

★現在の住所

現在の住所「〇〇町〇番地」は、町名と地番（土地の番号）を用いて表しています。この町名地番を使った住所は、町境が入り組んでいたり、番地が飛んだり、同一の住所が何十世帯もあるなど、非常にわかりにくいものになっています。

★住居表示とは

このような不便を解消するために、昭和37年施行の「住居表示に関する法律」に基づき、土地の番号である地番とは別に、新たに建物に番号をつけ、だれにもわかりやすい町にするのが住居表示の目的です。

具体的には、右頁の新しい住居表示の方法のとおりです。

住居表示をすると便利になります

- ・訪問者が目的の建物を探しやすくなります。
- ・郵便・宅配便の誤配・遅配が少なくなります。
- ・火災・救急の時には、消防車等が早く目的地に到着できます。

住居表示の進め方について

住居表示を進める際には、地元で説明会を開いたり、町会・自治会の代表者からいろいろ御意見を伺い、皆さんの声を十分に反映いたします。さらに住居表示審議会の審議のうえ、最終的に区議会の議決を経て実施します。

通学区域等について

小・中学校の通学区域や区の特別出張所の管轄区域等は、住居表示の実施を理由に変わることはありません。

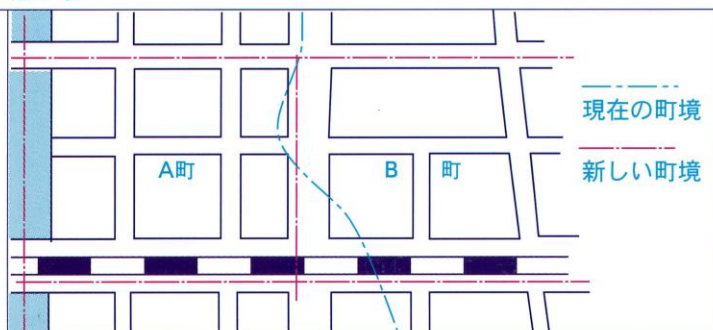
また、町会・自治会などは、地域住民の任意組織ですので、住居表示の実施により、活動範囲を変更する必要はありません。

新しい住居表示の方法

1. 町をわかりやすくします

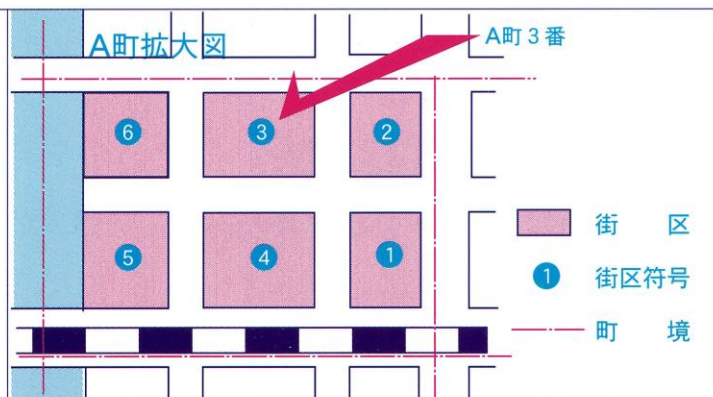
町の境界は、将来容易に変わらない道路・鉄道・河川などで区画します。

町名は、できるだけ従来のものを残すように区民の皆さんの御意見をとり入れながら決めます。



2. 町の中を区分します

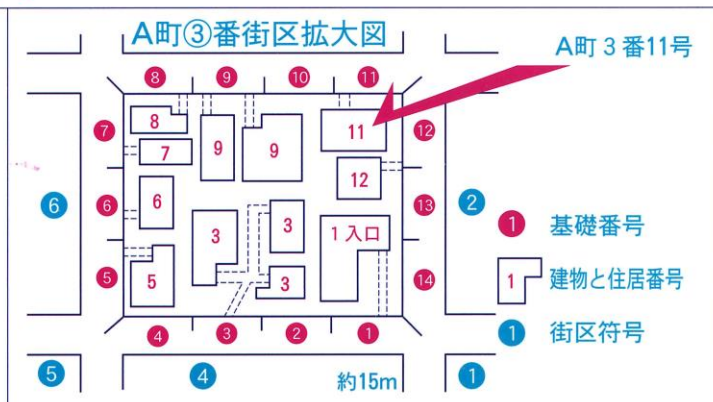
町の中を道路などで区分したものを「街区」といい、都心に近いところから順序よく番号（街区符号）を付け、番で表します。



3. 建物に番号を付けます

街区のまわりの道路などを15m間隔で区切り右回りで一連の番号（基礎番号）を付けます。

皆さんの建物の主な出入口がこの基礎番号のどこにあたるかによって住居番号がきまり、これを号で表します。



新しい住所の表示方法

〔これまでの表示〕

新宿区 ○○町 ○番地

〔新しい表示〕

新宿区 ○○町 ○番 ○号

〔中高層住宅の例〕

新宿区 ○○町 ○番 ○-○○○号
(室番)

↓ ↓ ↓ ↓
区名 町名 街区符号 住居番号

* 中高層住宅の住居番号は、棟番・室番を組み合わせる表示します。

表示板の取り付け

★町名板・住居番号表示板

皆さんの建物が、〇〇町〇番〇号であることを表示するもので、それぞれの建物の玄関など人目につきやすい場所に取り付けます。



★街区表示板

それぞれの街区が、〇〇町〇番であることを表示するもので、各街区の人目につきやすい角々に取り付けます。

★住居表示街区案内板

町の案内図を駅前・交差点等の人目につきやすい場所に設置します。



実施後の手続

★住所等が自動的に変更されるもの

- ★住民票・戸籍簿・選挙人名簿・印鑑登録など区にある公簿類
- ★不動産登記簿の所在欄

* その他、郵便局やガス・電力会社などにお知らせして、皆さんの日常生活に御不便をかけないよう手配します。

★ご本人に住所変更の手続をしていただくもの

- ★不動産登記簿（土地・家屋）の所有者の住所
- ★法人登記簿の法人・法人代表者の住所
- ★その他、運転免許証・預金通帳など

★新築又は改築する場合は、地域コミュニティ課住居表示係に**建物その他の工作物新築届**を提出してください。

* くわしくは、実施の際各戸に配付する「住居表示の手引き」でお知らせします。

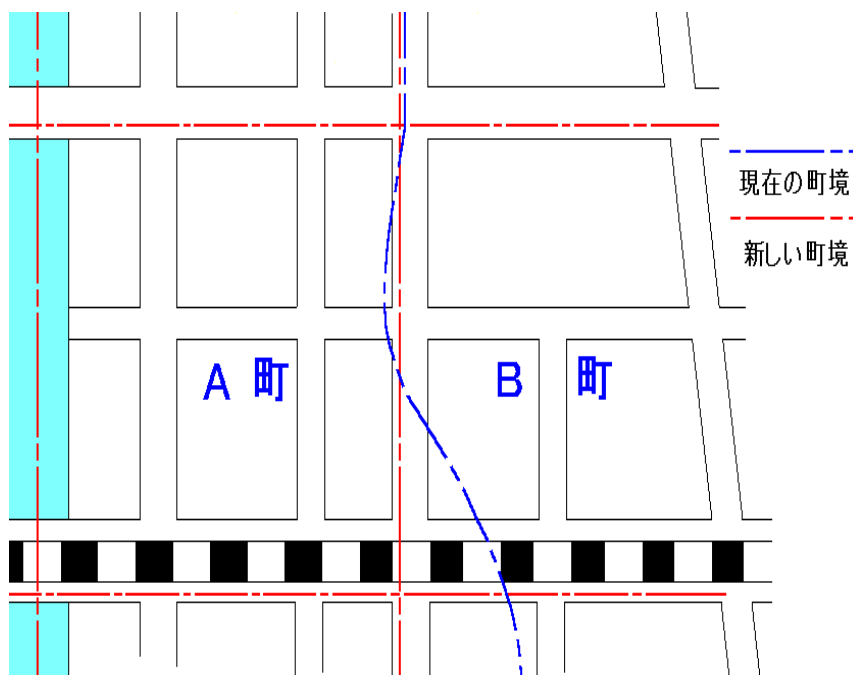
新宿区では、住居表示をすすめるために、平成25年4月に ルール改正をしました！

◎住居表示を実施する場合には、「新宿区における住居表示の実施基準」に“町の境界”の決まりがあります。

これまでのルール

町の境界は、道路・河川・水路・鉄道などの恒久的な地物で区切る

=現在の町境が恒久的な地物ではない場合は町境を変更することが必要



ルール改正により ↑
この青い町境のまま住居表示を実施することが可能になりました。

改正後のルール

町の区域は、原則として 道路・河川・水路・鉄道などの恒久的な地物の側線とするが、これによりがたい場合には、町の沿革や歴史的経緯、コミュニティへの影響等を考慮し、現在の町境であっても住居表示を実施することができる