

## 社会保険料(国民年金保険料)控除証明書・年金生活者支援給付金

### ◆社会保険料(国民年金保険料)控除証明書を発送します

11月に日本年金機構から発送します(令和5年10月1日~12月31日に国民年金保険料を納付した方は令和6年2月に発送)。年末調整や確定申告で国民年金保険料の申告に使用できます。

※家族の国民年金保険料を納付したときは、ご自身の社会保険料控除として申告できます。控除を受けるには社会保険料(国民年金保険料)控除証明書が必要な場合があります

**問合せ** ねんきん加入者ダイヤル ☎0570(003)004(ナビダイヤル)、050で始まる電話からは ☎(6630)2525(いずれも祝日、年末年始等を除く月~金曜日午前8時30分~午後7時、第2土曜日午前9時30分~午後4時)

### ◆年金生活者支援給付金

公的年金等の収入やその他の所得が一定基準以下の年金受給者の生活を支援するための制度です。高齢・障害・遺族基礎年金を受給している方で新たに対象となる方には、日本年金機構から給付金請求書を9月上旬以降順次発送しています。令和6年1月4日(木)までに請求手続きが完了すると、令和5年10月分からさかのぼって受給できます。

**問合せ** 給付金専用ダイヤル ☎0570(05)4092(ナビダイヤル)、050で始まる電話からは ☎(5539)2216

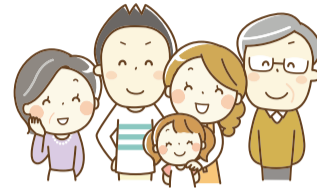
## 転居費用等の一部を助成します

## 多世代近居同居助成・次世代育成転居助成

いずれの助成も住み替え先の住宅を契約する前に予定登録申請が必要です。申し込み方法等詳しくは、お問い合わせください。

**募集期間** 11月1日(水)~令和6年3月29日(金)

**対象** ▶①多世代近居同居助成…区内で新たに近居または同居する子世帯とその親世帯のうち、引っ越しする世帯(すでに近居の状態にある方は新たに同居する場合のみ対象)、先着20世帯



▶②次世代育成転居助成…義務教育修了前のお子さんを扶養し同居している子育て世帯、先着20世帯

**助成額** ▶①初期費用(引っ越し代・礼金・仲介手数料・不動産登記費用)の一部(複数世帯は20万円、単身世帯は10万円を限度)

▶②区内で民間賃貸住宅から民間賃貸住宅に住み替える際の、転居に伴う家賃の上昇分(月額3万5,000円を限度・最長2年間)と、引っ越し代(10万円を限度)

**問合せ** 住宅課居住支援係(本庁舎7階) ☎(5273)3567

## くらし

### マンション自主防災組織を支援 防災資機材を現物支給します

#### ●申請はお早めに

小型発電機、組立式トイレ等の区が選定した20品目から申請者(マンション自主防災組織)が選んだ防災資機材を、合計20万円(税込)を限度に現物支給します(1組織につき1回)。

**対象・要件** 次の全てに該当する組織

▶地階を除き5階建て以上で住宅の戸数が20戸以上の共同住宅、▶マンション自主防災組織を結成しており、防災区民組織(平時・災害時に応急活動を行う組織)として認定を受けていない

※その他要件があります。詳しくは、お問い合わせください。

**申込み** 所定の申請書を11月22日(水)までに郵送(必着)または直接、問合せ先へ。申請書は問合せ先で配布しているほか、新宿区ホームページから取り出せます。

**問合せ** 危機管理課地域防災係(〒160-8484歌舞伎町1-4-1、本庁舎4階) ☎(5273)3874

### エコギャラリー新宿 11月の展示

展示時間はお問い合わせください。

#### 日程・内容

##### ●環境学習情報センター

▶2日(木)~8日(水)…フィオーレ&ピメント(絵手紙)、▶18日(土)~26日(日)…ごみ減量絵画展

##### ●区民ギャラリー

▶3日(祝)~5日(日)…自由書道連盟新宿支部、▶7日(火)~11日(土)…NPO法人山

の幸染め会新宿支部(染め物)、▶18日(土)~26日(日)…環境日記・環境絵画展  
**会場・問合せ** エコギャラリー新宿(西新宿2-11-4) ☎(3348)6277

### GTFグリーンチャレンジデー 2023in新宿御苑

#### ●つなげよう、支えよう 森里川海

詳しくは、問合せ先ホームページ(<https://gtfweb.com/gcd2023/>)をご覧ください。

**日時** 11月4日(土)・5日(日)午前10時~午後4時(荒天中止)

**会場** 新宿御苑(内藤町11)

**共催** 新宿区、環境省ほか

**主催・問合せ** GTFグレートウキョウフェスティバル実行委員会 ☎(6272)6252

### 創業セミナー

#### ●金融機関の担当者に聞ける!

融資につなげる創業計画書の作り方  
**日時** 11月16日(木)午後6時30分~9時  
**会場** BIZ新宿(西新宿6-8-2)

**対象** これから創業を目指す方、創業後おおむね5年未満の経営者、50名

**申込み** 10月27日(金)から電話かファックス・電子メール(5面記入例のとおり記入)で問合せ先へ。問合せ先ホームページ(<https://incu.shinjuku-center.jp/>)からも申し込みます。先着順。

**問合せ** 高田馬場創業支援センター(高田馬場1-32-10) ☎(3205)3031・FAX(3205)1007・Eincu@shinjuku-center.jp

### シニア充実ライフ万博

勤労者・仕事支援センターと新宿区が主催するイベントです。

**日時** 11月21日(火)午前10時~午後3時(受け付けは午後2時30分まで。入退場自由)  
**会場** 牛込笹塚区民ホール(笹塚町15)  
**対象** 区内在住の方、都内在住のおおむね55歳以上

**内容** メイク等の講座、パーソナルカラー診断、健康測定、新宿区オリジナル3つの体操・トレーニングほか

**問合せ** 勤労者・仕事支援センター ☎(5273)4510

### 生ごみからたい肥づくり

**日時** 11月26日(日)午後1時30分~3時  
**対象** 区内在住・在勤の方、20名

**申込み** 往復はがきか電子メールに5面記入例のとおり記入し、11月10日(必着)までに問合せ先へ。応募者多数の場合は抽選。問合せ先ホームページ(<https://www.shinjuku-ecocenter.jp/>)からも申し込みます。

**会場・問合せ** 環境学習情報センター(〒160-0023西新宿2-11-4、新宿中央公園内) ☎(3348)6277(第4月曜日休館)・Einfo@shinjuku-ecocenter.jp

### 求職者向けのセミナー・合同企業説明会

#### ①求職者向けセミナー

#### ②合同企業説明会

**日時** 11月29日(水)▶①午前10時30分~午後0時30分、▶②午後1時~4時30分  
**会場** 戸塚地域センター(高田馬場2-18-1)

**対象** 区内在住の方、区内で就職を希望する方、▶①20名、▶②40名

**申込み** 10月27日(金)から電話で問合せ先へ。先着順。新宿区しごと図鑑ホームページ(<http://shinjuku-4510.jp/>)

からも申し込みます。

**問合せ** 中小企業へのマッチング支援事業事務局(株HRP内) ☎(3222)1801

### リサイクル講座

●古布からクリスマスの小物  
コットンベル作り

**日時** 11月30日(木)午後1時~4時

**対象** 区内在住・在勤の方、12名

**費用** 300円(材料費等)

**持ち物** 古布(クリスマスカラーの木綿地30cm×30cmを2種類、バンドナの場合は1枚)、裁縫道具、はさみ、手芸綿(お持ちの方)、筆記用具

**共催** 新宿環境リサイクル活動の会

**申込み** 往復はがきに5面記入例のとおり記入し、11月7日(必着)までに問合せ先へ。応募者多数の場合は抽選。

**会場・問合せ** 新宿リサイクル活動センター(〒169-0075高田馬場4-10-2) ☎(5330)5374(月曜日休館)

## 住宅・まちづくり

### 分譲向けマンション管理セミナー

●マンション管理の適正化~何が違うの? 管理状況届出制度と管理計画認定制度

**日時** 11月29日(水)午後6時20分~8時

**会場** 四谷区民ホール(内藤町87)

**対象** 区内分譲マンションの管理組合役員・区分所有者・居住者ほか、100名

**申込み** 10月27日(金)~11月10日(金)に電話かファックス(5面記入例のとおり記入)または直接、問合せ先へ。新宿区ホームページからも申し込みます。先着順。

**問合せ** 住宅課居住支援係(本庁舎7階) ☎(5273)3567・FAX(3204)2386