

2024년4월부터

플라스틱의 분리수거 방법이

바뀝니다

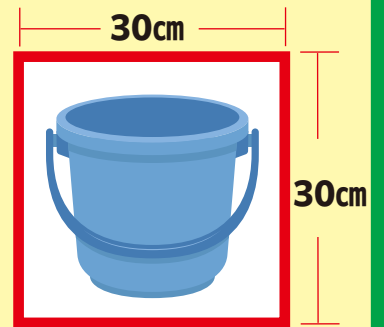
~ 제품 플라스틱도 재활용! ~

지금까지 「태우는 쓰레기」로 수거하고 있었던 「제품플라스틱」을 「용기포장 플라스틱」과 함께 수거 하여 자원으로 재활용 합니다.

◆ 자원으로 수거할 수 있는 플라스틱

프라마크가 표시인 「용기포장플라스틱」과 함께 「제품플라스틱」* 이 대상이 됩니다.

※100% 플라스틱만으로 만들어진 단일소재로 대략 30cm각 이내 크기, 두께5mm 이하의 것.



대략 30cm각 이내

용기포장 플라스틱의 예



NEW

제품 플라스틱 (단일 소재)의 예



◆ 배출방법

「용기포장 플라스틱」과 「제품플라스틱」를 하나의 봉지에 넣어서 주1회 자원 수거일에 자원·쓰레기 집적소에 배출 하십시오.
 자원의 수거일은 지금까지와 같이 변경은 없습니다.

현행

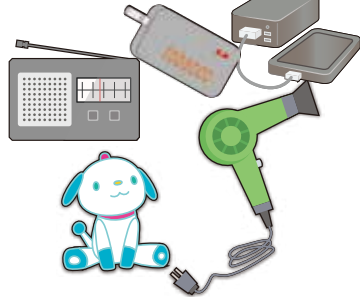


2024년 4월부터



수거할 수 없는 것 자원으로서

소형충전식전지가 내장되어 있는 것이나 전지, 전기로 움직이는 것



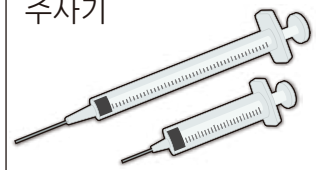
→금속·도자기·유리 쓰레기 수거일에 배출 하십시오

금속 등의 플라스틱 이외의 소재가 포함되어 있는 것



→금속·도자기·유리 쓰레기 수거일에 배출 하십시오.

재택 의료에서 사용한 주사기



내용물이 남아 있는 용기, 얼룩이 현저한 것이나 30cm가 넘는 것도 수거 할 수 없습니다.

※발화의 우려가 있는 소형 충전식 전지가 내장되어 있는 것이나 리어터는 자원 플라스틱이 아닙니다.

문의처

- **신주쿠 청소사무소** ☎ 03-3950-2923 FAX 03-3950-2932
- **신주쿠 히가시 청소센터** ☎ 03-3353-9471 FAX 03-3353-9505
- **가부키쵸 청소센터** ☎ 03-3200-5339 FAX 03-5272-3494