



新宿フィールドミュージアム

イベント

10月～11月に区内で音楽・美術・演劇・伝統芸能・まち歩きなどの幅広いジャンル HPで詳しく
のイベントを開催します。ぜひ、各イベントにご参加ください。

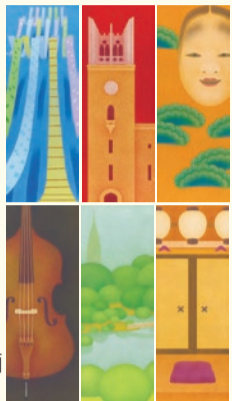
●9月30日にオープニングイベントを
開催します

時間 午前11時～午後4時

会場 新宿駅西口広場イベントコーナー

内容 メインビジュアルの原画展示、区内で活動する文化芸術団体によるステージ(大喜利・マジック・コンサート・ライブ・トークショー)、打楽器「しゃかたん」作り、藍くすみボタン染め体験ほか

展示するメインビジュアル原画
(画/堤岳彦)



MC ヴィヴィアン佐藤



サクソ奏者 Yocotasax.

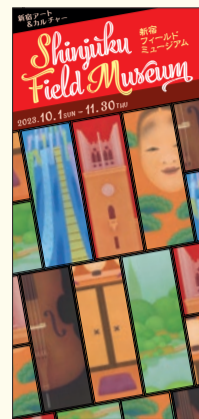


●ガイドブックを配付します

同イベントのガイドブックを文化観光課・特別出張所等で9月26日(火)以降順次配布します。各イベントの日時等詳しくは、同イベントホームページ(左上二次元コード。<https://www.sfm-shinjuku.jp/>)をご覧ください。

問合せ 新宿フィールドミュージアム協議会事務局(第1分庁舎6階、文化観光課文化観光係内)

☎(5273)4069・FAX(3209)1500



ガイドブック表紙

10月10日は銭湯の日

銭湯へ行こう

区内には18の銭湯があります。露天風呂やサウナがある浴場、浴室の壁画が楽しめる浴場、レトロな雰囲気味わえる浴場など、個性ある銭湯をお楽しみください。詳しくは、新宿浴場組合ホームページ(<http://1010yuge-g.jp/>)をご覧ください。

新宿浴場組合ホームページ



X (旧Twitter)



Facebook



問合せ 地域コミュニティ課管理係(本庁舎1階) ☎(5273)3519・FAX(3209)7455



●入浴料金

- ▶大人(12歳以上)…520円
- ▶中人(6歳以上12歳未満)…200円
- ▶小人(6歳未満)…100円

●都内共通入浴券

大人用の都内共通入浴券の回数券(10枚)は、4,700円(税込)で各銭湯で販売しています(有効期限は令和6年6月30日)。



都内共通入浴券

●10月10日の銭湯の日は

ラベンダー湯に浸かってみませんか
10月10日(火)は、各銭湯でさわやかな香りで紫色が鮮やかなラベンダー湯を用意します。
※10月10日(火)が定休日の銭湯は、別日程で実施する場合があります。詳しくは、各銭湯へお問い合わせください。



アイコン凡例

㊤所在地 ㊦電話番号
(休)定休日(曜日)
銭湯への問い合わせ時間は午後3時～8時

④福の湯

㊤ 下落合4-25-10
㊦(3951)5925
(休)月

⑧金沢浴場

㊤ 新宿7-22-11
㊦(3203)6784
(休)火・水

⑫柏湯(休業中)

㊤ 北新宿4-3-7
㊦(3371)4106
(休)水・第3火

⑯第三玉の湯

㊤ 白銀町1-4
㊦(3260)9326
(休)水

①栄湯

㊤ 西落合2-6-2
㊦(3953)6562
(休)月・金

⑤三の輪湯

㊤ 上落合3-31-2
㊦(3368)2661
(休)月

⑨東宝湯

㊤ 新宿7-11-5
㊦(6228)0993
(休)金・第1木

⑬万年湯

㊤ 大久保1-15-17
㊦(3200)4734
(休)土

⑰大星湯

㊤ 市谷台町18-3
㊦(3351)7625
(休)月

②ゆ〜ザ中井

㊤ 中落合1-13-8
㊦(3951)1289
(休)木

⑥松の湯(休業中)

㊤ 上落合3-9-10
㊦(3368)2352
(休)土

⑩鶴巻湯

㊤ 早稲田鶴巻町533
㊦(3203)1834
(休)火・土

⑭弁天湯

㊤ 余丁町5-1
㊦(3357)7370
(休)水(祝日は翌日休)

⑱熱海湯

㊤ 神楽坂3-6
㊦(3260)1053
(休)土

③世界湯

㊤ 高田馬場3-8-31
㊦(3371)2409
(休)木

⑦金泉湯

㊤ 西早稲田2-16-20
㊦(3203)2427
(休)月

⑪竹の湯

㊤ 改代町2
㊦(3268)8544
(休)土・第3金

⑮柳湯

㊤ 市谷柳町25
㊦(6265)0260
(休)月・第2・4金



新宿浴場組合
公式キャラクター
ゆげじい