

# 2020 年国勢調査に基づく新宿区将来人口推計 (速報版)

新宿区新宿自治創造研究所では、新宿区の中長期的な将来人口の見通しとして、新たに「2020 年国勢調査に基づく新宿区将来人口推計」を作成しましたので、その結果を速報版として公表します。

## <ポイント>

### ●推計期間

2020 年 10 月 1 日を基準日とする 5 年ごとの 2070 年まで

### ●推計方法

コーホート・シェア延長法

### ●推計シナリオ

新型コロナウイルス感染症の感染拡大の影響などを考慮するため、将来のコーホート・シェアの設定について、3 つの仮定（低位・中位・高位）を作成

### ●推計結果

・総人口は、2020 年の 34.9 万人から低位推計では 2035 年に 35.8 万人、中位推計では 2040 年に 36.5 万人、高位推計では 2050 年に 38.0 万人まで増加する見通しとなった。

・年少人口（0～14 歳）の割合は、おおむね横ばい傾向  
（2020 年 8.4%→2045 年 8.4%→2070 年 7.7%）

・生産年齢人口（15～64 歳）の割合は、低下傾向  
（2020 年 72.2%→2045 年 68.5%→2070 年 64.3%）

・高齢者人口（65 歳以上）の割合は、上昇傾向  
（2020 年 19.4%→2045 年 23.2%→2070 年 28.0%）

### ●前回推計との比較

・前回推計（2015 年基準）と比べて、人口の増減の傾向に大きな変化はないが、2015 年～2020 年の人口増加率（4.7%）が 2010 年～2015 年（2.2%）より上昇したことにより、ピーク時などの人口規模は拡大した。

・近年の出生数の減少傾向の影響から年少人口の割合は前回推計と比べて低くなり、中高年齢層での転出超過の傾向から高齢者人口の割合も前回推計と比べて低くなった。前回推計と比べて、少子化は進み、高齢化はやや緩やかに進む推計結果となった。

2023（令和 5）年 9 月

新宿区 新宿自治創造研究所

# 目 次

I	はじめに	3
1	背景	
2	新宿区の人口動向	
II	推計方法	6
1	基準人口	
2	推計期間	
3	推計手法	
4	推計シナリオ	
5	将来コーホート・シェア設定のルール	
6	将来推計人口の算出	
III	推計結果	9
1	総人口	
2	年齢区分別人口	
3	将来コーホート・シェア	
IV	前回推計との比較	14
1	推計シナリオ	
2	推計結果の比較	
V	将来人口推計結果表	16

# I はじめに

## 1 背景

新宿自治創造研究所では2017（平成29）年度に、「2015（平成27）年国勢調査」による2015年10月1日を基準人口とする「国勢調査に基づく新宿区将来人口推計」を作成し、その結果を研究所レポート<sup>1</sup>にまとめ公表した。今回、「2020（令和2）年国勢調査」（総務省統計局）の結果及び「日本の将来推計人口（令和5年推計）」（国立社会保障・人口問題研究所）が公表されたのを受け、新宿区の新たな中長期的な将来人口の見通しとして、「2020年国勢調査に基づく新宿区将来人口推計」を作成した。

推計の詳細な内容は、本年度中に研究所レポートにまとめ、公表する予定であるが、今回、推計結果の概要を「速報版」としてWebレポートにより公表するものである。

## 2 新宿区の人口動向

### （1）総人口

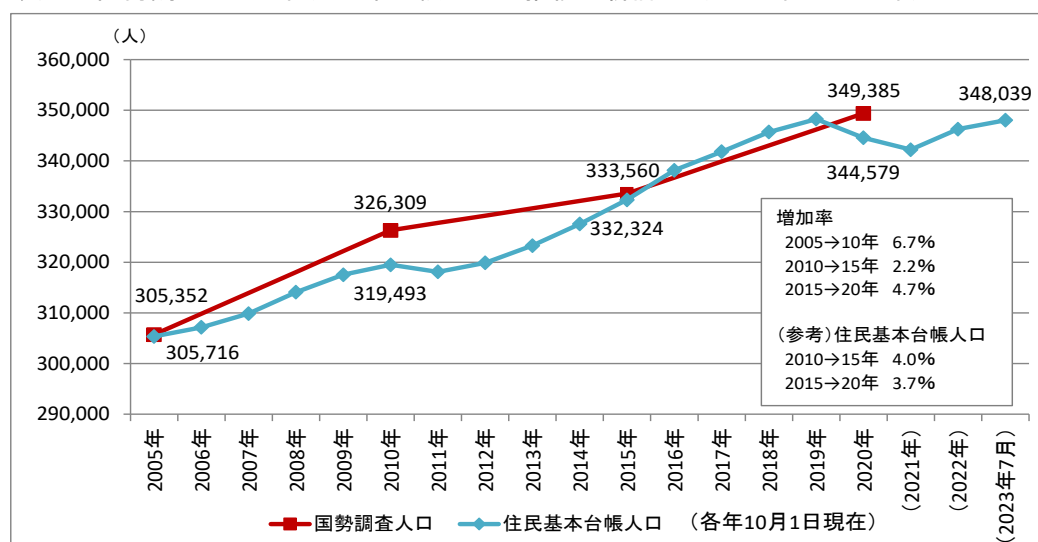
図表1のとおり、2020年国勢調査結果<sup>2</sup>による新宿区の総人口は349,385人で、2015年（333,560人）と比べて15,825人増加した。増加率は4.7%で、特別区部（5.0%）を下回り、23区で12番目の増加率となっている。2005年から2010年にかけて6.7%、2010年から2015年にかけて2.2%の増加率が続いており、この5年間で新宿区の人口増加は拡大している。

外国人人口は27,216人で、2015年（30,506人）と比べて減少し、総人口の8.4%を占めている<sup>3</sup>。

また、10月1日現在の住民基本台帳人口をみると、2020年の総人口は344,579人で、2015年（332,324人）と比べて3.7%増加しているが、国勢調査人口より低い増加率となっている。また、外国人人口は36,357人で総人口の10.6%を占めている。

なお、2020年の国勢調査人口から住民基本台帳人口を差し引いた乖離数は4,806人で、2015年（1,236人）より大きく増加している。

図表1 国勢調査人口と住民基本台帳人口の推移—新宿区（2005年～2020年）



<sup>1</sup> 新宿区新宿自治創造研究所『研究所レポート2017 No.1 2015年国勢調査に基づく新宿区将来人口推計』, 2018

<sup>2</sup> 本書では、国勢調査等の年次について、過去の結果と比較する際にわかりやすい「西暦」で表記している。

<sup>3</sup> 他に日本人・外国人の別「不詳」が2015年3,041人、2020年23,754人いる。

## (2) 年齢区分別人口

国勢調査人口を年齢3区分別にみると(図表2)、2020年の0～14歳の年少人口は29,202人で、2015年(27,060人)より2,142人増加し、構成割合は2015年の8.3%から9.2%へと上昇した。

15～64歳の生産年齢人口は223,593人で、2015年(232,488人)より8,895人減少し、構成割合は71.6%から70.8%へと低下した。

65歳以上の高齢者人口は63,185人で、2015年(65,274人)より2,089人減少し、構成割合は20.1%から20.0%へと低下した。

なお、年齢「不詳」が33,405人で、2015年(8,738人)から大きく増加している。

図表2 年齢3区分別人口と割合の推移—新宿区(2005年～2020年)

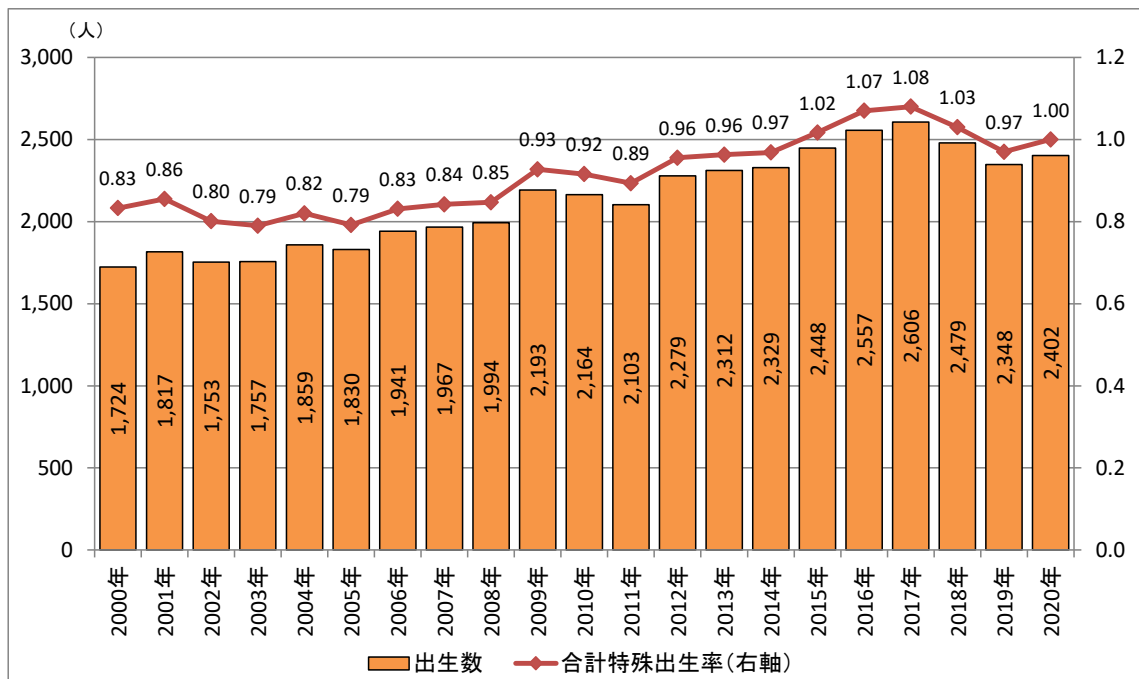
年齢3区分別人口					年齢3区分別人口割合				
	2005年	2010年	2015年	2020年		2005年	2010年	2015年	2020年
総数	305,716	326,309	333,560	349,385	総数	100.0%	100.0%	100.0%	100.0%
0～14歳	24,197	25,000	27,060	29,202	0～14歳	8.0%	7.9%	8.3%	9.2%
15～64歳	222,865	232,181	232,488	223,593	15～64歳	73.4%	73.0%	71.6%	70.8%
65歳以上	56,746	60,872	65,274	63,185	65歳以上	18.7%	19.1%	20.1%	20.0%
年齢「不詳」	1,908	8,256	8,738	33,405					

※割合は、分母の総数から年齢「不詳」を除いて算出

## (3) 出生数

0～14歳人口(年少人口)の増減は出生数の増減と大きく関係する。そこで、「人口動態統計」(厚生労働省、東京都保健医療局)による新宿区の出生数と合計特殊出生率<sup>4</sup>をみると(図表3)、出生数は2015年の2,448人から2020年の2,402人へと46人(1.9%)減少し、合計特殊出生率は2015年の1.02から2020年の1.00へと低下している。

図表3 出生数と合計特殊出生率の推移(日本人)—新宿区(2000年～2020年)「人口動態統計」



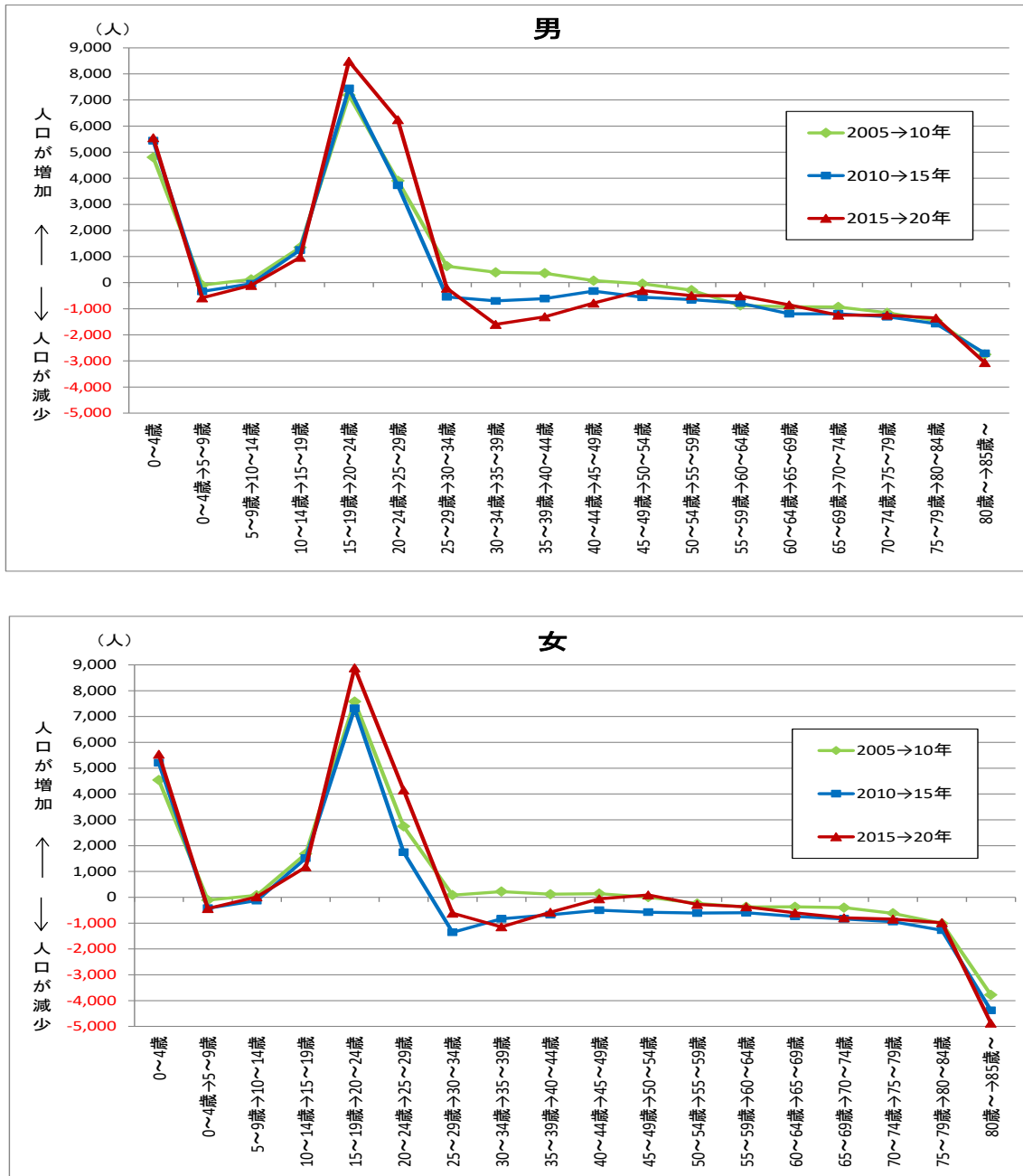
<sup>4</sup> 合計特殊出生率とは、その年の15～49歳女性の年齢5歳階級別出生率を合計したものをいう。

#### (4) 年齢別人口の増減

次に、男女・年齢5歳階級別の5年間の人口増減について、過去3期間（2005年～2010年、2010年～2015年、2015年～2020年）の増減数をみていく（図表4）。

男女とも、15～19歳人口が5年後に20～24歳になった際に、3期間とも約7,000～9,000人増加している。また、10～14歳人口が15歳～19歳、20～24歳人口が25～29歳になった際も人口が増加している。しかし、25～29歳人口が5年後に30～34歳になった際は、2005年から2010年にかけて男性は増加、女性はやや増加していたが、2010年からは男女とも人口が減少している。それ以上の年齢階級（男性の30代後半から40代後半、女性の30代後半と男女の85歳以上を除く）においては、2015年から2020年にかけては、2005年～2010年、2010年～2015年と比べて減少幅が小さくなっている。このことは、死亡数が各期間で大きく変わらないとすれば、転出超過の傾向が弱まったといえる。

図表4 男女・年齢5歳階級別の人口増加数—新宿区（2005年～2020年）



## II 推計方法

第 I 章「はじめに」でみてきた人口動向を踏まえ、新宿区の将来人口を推計する。

### 1 基準人口

推計の出発点となる基準人口として、総務省統計局の「2020（令和 2）年国勢調査」による 2020 年 10 月 1 日の新宿区と全国の男女・年齢 5 歳階級別人口を用いた。推計の対象は、外国人を含めた新宿区に常住する総人口であり、年齢「不詳」の人口については、総務省統計局の「不詳補完値結果（参考表）」による不詳補完値を使用し、含めている。

### 2 推計期間

推計期間は 2020 年を基準とする 2070 年までの 50 年間とし、5 年ごとの 10 月 1 日人口について推計する。

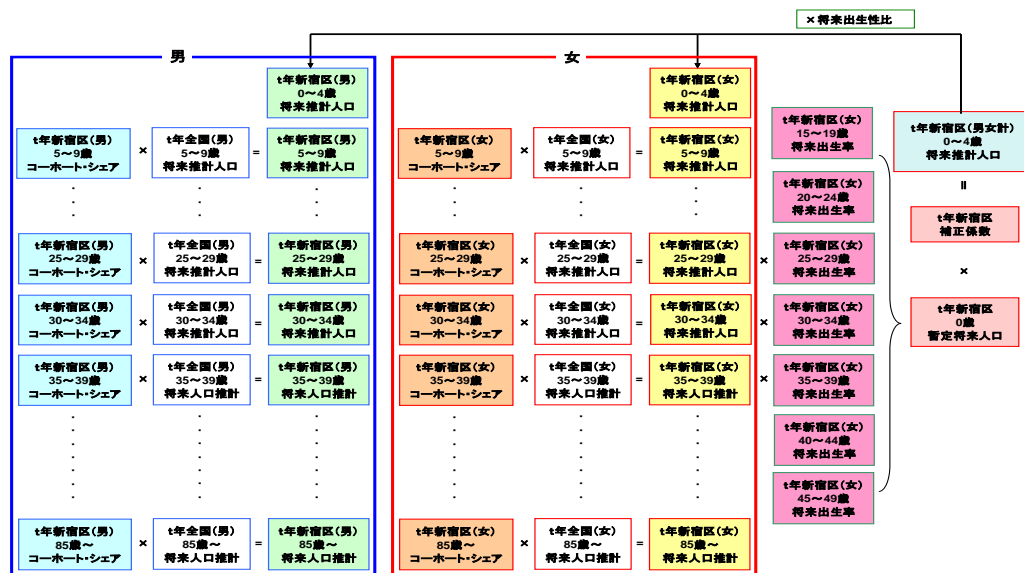
### 3 推計手法

コーホート・シェア延長法を用いた。新宿区のコーホート・シェアとは、あるコーホート（同じ時期に出生した人々の集団）の各年齢時点における全国人口に占める新宿区の人口の割合のことである。コーホート・シェア延長法とは、一定のルールにより将来のコーホート・シェアを設定して、全国将来推計人口の結果を落とし込む推計手法であり、人口減少、少子高齢化が進む全国の人口動向を反映するものである（推計の手順は図表 5 のとおり）。なお、全国将来推計人口は、国立社会保障・人口問題研究所「日本の将来推計人口（令和 5 年推計）」の出生中位・死亡中位推計（図表 6）による人口を使用している。

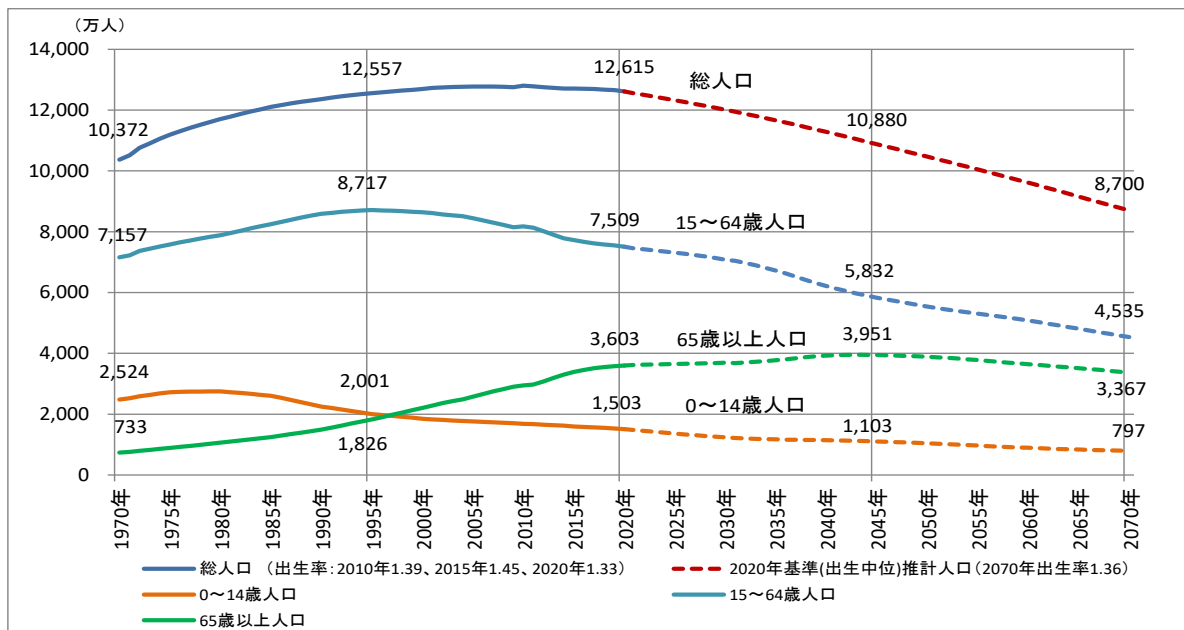
### 4 推計シナリオ

新型コロナウイルス感染症の感染拡大の影響などを考慮するため、将来のコーホート・シェアの設定について、2010 年～2015 年と 2015 年～2020 年のコーホート・シェアを参考として、人口動向の動きを低位・中位・高位の 3 つのシナリオで将来仮定値を設定し、推計する。なお、0～4 歳人口を算出するにあたり、将来出生率は中位で統一する。

図表 5 コーホート・シェア延長法による t 年の将来人口推計の手順



図表6 全国の総人口と将来推計人口の推移（2020年基準人口推計―出生中位・死亡中位）  
（国立社会保障・人口問題研究所『日本の将来推計人口（令和5年推計）』を基に作成）



## 5 将来コーホート・シェア設定のルール

図表7は新宿区のコーホート・シェア（男女計）である。これをみると、年齢区分によりシェア（全国人口に占める新宿区人口の割合）の変動パターン（上昇、低下、横ばい等）が異なることがわかる。そこで、以下の年齢区分ごとに将来シェア設定のルールを定める。

### ① 0～4歳のシェア

0～4歳の将来シェアは、15～49歳女性（日本人）の年齢5歳階級別出生率の新宿区と全国の実績値の乖離が将来も継続するものとして、全国将来推計人口の将来出生率から新宿区の将来出生率を年齢5歳階級別に設定し、これを③～⑤で得られる15～49歳女性の年齢5歳階級別人口に乗じて、暫定的な0歳人口を算出する。

これに実績値から得られる補正係数（出生時から4歳に至るまでの移動や死亡、外国人の出生などを補正）を乗じて、将来の0～4歳人口を推計する。さらに、これを実績値から得られる将来出生性比（女子100人当たりの男子数）で分解して算出した男女別人口からシェアを求める。

### ② 5～9歳、10～14歳のシェア

1956年以降の各コーホートの動きをみると、0～4歳から10～14歳にかけてシェアがやや低下または横ばいとなる傾向がみられる。そのため、将来この年齢階級になるコーホートについても、この間のシェアは先行する（先に出生した）コーホートの0～4歳を起点としたシェア変動パターンに倣うこととする。

### ③ 15～19歳から25～29歳までのシェア

1976～80年コーホート以降の各コーホートでは、10～14歳を底に、25～29歳までシェアが大きく上昇する傾向がみられる。そのため、将来この年齢階級になるコーホートについても、この間のシェアは先行するコーホートの10～14歳を起点としたシェア変動パターンに倣うこととする。

④ 30～34 歳から 40～44 歳までのシェア

25～29 歳から 30～34 歳にかけては、1966～70 年から 1976～80 年までのコーホートではシェアがほぼ横ばいで推移していたが、直近の 1981～85 年コーホートではシェアが大きく低下した。35～39 歳、40～44 歳においてもやや低下する傾向がみられる。そのため、将来この年齢階級になるコーホートについても、この間のシェアは先行するコーホートの 25～29 歳を起点としたシェア変動パターンに倣うこととする。

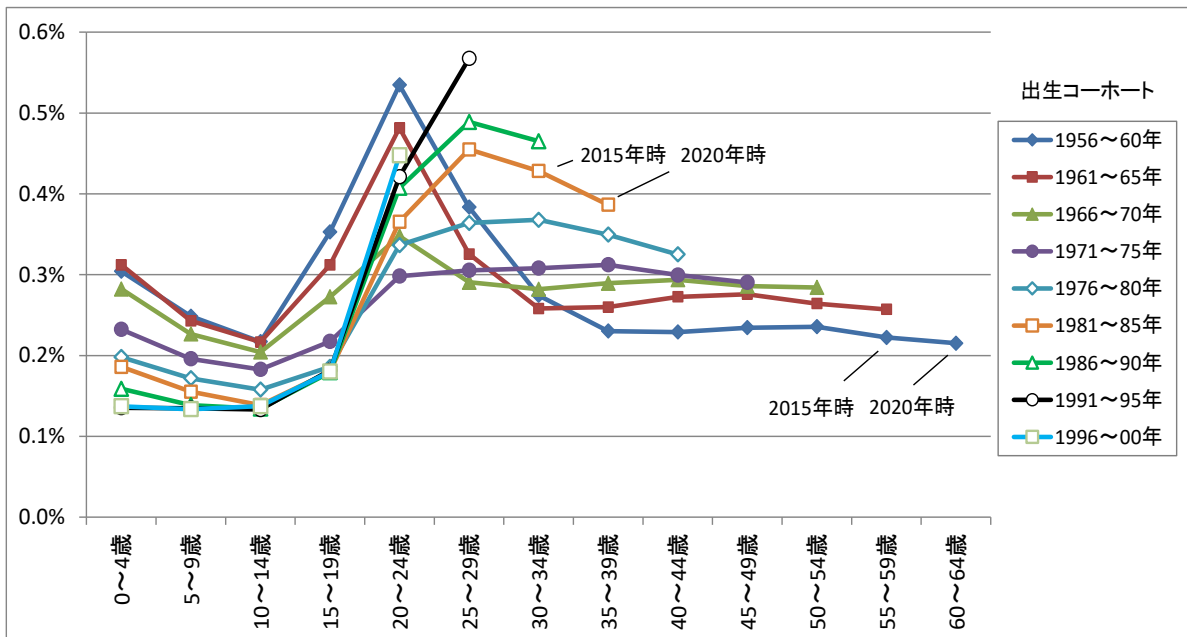
⑤ 45～49 歳以降のシェア

45～49 歳以降のシェアは、ほぼ横ばいかやや低下する傾向がみられる。そのため、将来この年齢階級になるコーホートについても、この間のシェアは先行するコーホートの隣接する年齢階級間のシェア変動パターンに倣うこととする。

なお、①の将来仮定値設定の基準となる実績値（年齢 5 歳階級別出生率、出生性比）は、2010 年～2015 年と 2015 年～2020 年の直近 2 期分の平均値とする。

また、②～⑤におけるシェア変動パターンとして参考とする「先行するコーホート」とは、直近 2 期分（2010 年～2015 年と 2015 年～2020 年）のコーホートを低位では低い値、中位では平均値、高位では高い値とするなどにより設定している。

図表 7 新宿区のコーホート・シェア（男女計）（2020 年）



6 将来推計人口の算出

「5 将来コーホート・シェア設定のルール」に基づき、男女別（5～9 歳から 10～14 歳までは男女計<sup>5)</sup>）に将来コーホート・シェアを求め、それに全国将来推計人口に乗じて、新宿区の男女・年齢 5 歳階級別の将来推計人口を算出する。

なお、将来コーホート・シェアの結果は図表 11、12 のとおりである。

<sup>5)</sup> 10～14 歳までは、親と随伴移動し、性別による違いを想定しにくいいため、男女計で設定している。



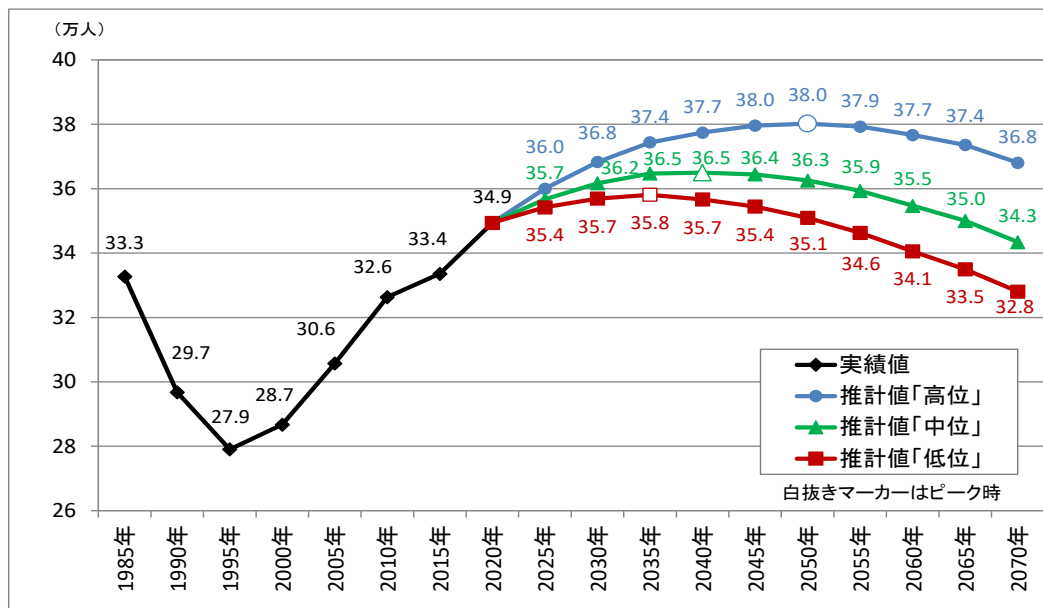
### Ⅲ 推計結果

#### 1 総人口

図表8は、新宿区の将来推計人口（総人口）の推移である。全国将来推計人口によると、全国の総人口は2008年から減少過程に入り、将来人口は2020年の1億2,615万人から2070年には8,700万人に大きく減少すると推計されている（図表6）。

しかし、新宿区では、当分の間は人口の増加が続く見通しである。2020年に34.9万人であった人口は、低位推計では2035年に35.8万人、中位推計では2040年に36.5万人、高位推計では2050年に38.0万人でピークとなる推計結果となった。

図表8 新宿区の将来推計人口（総人口）



#### 2 年齢区分別人口

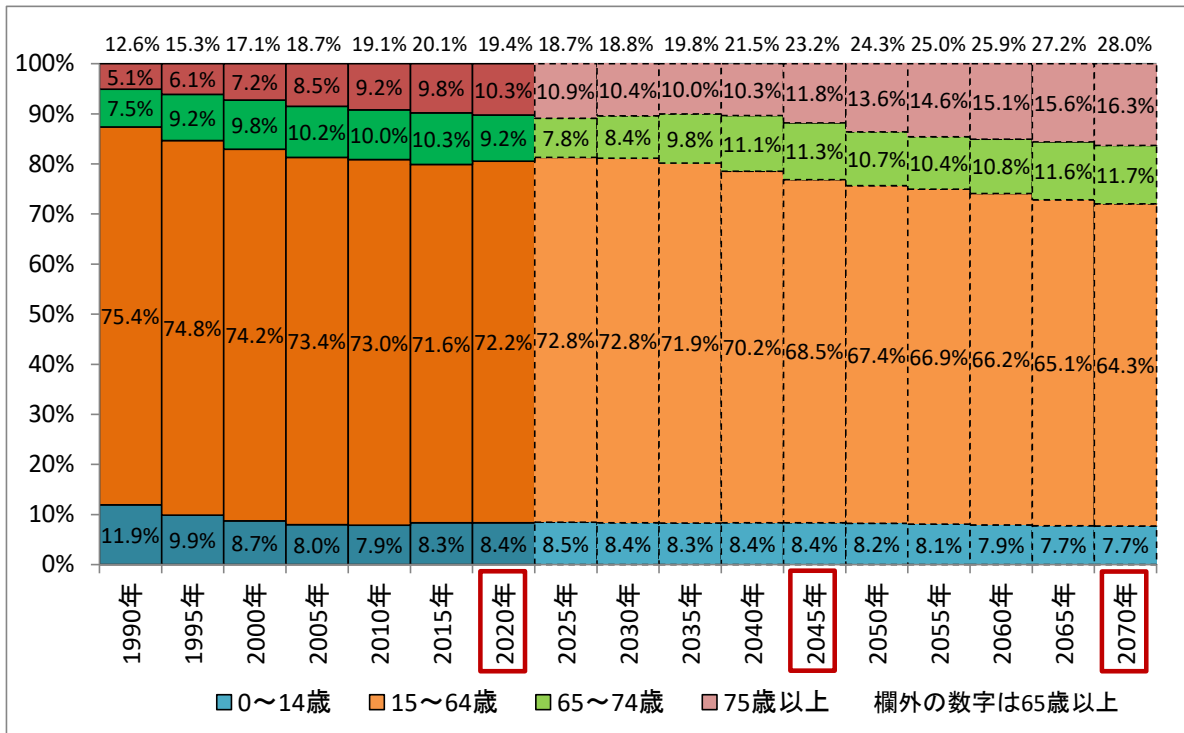
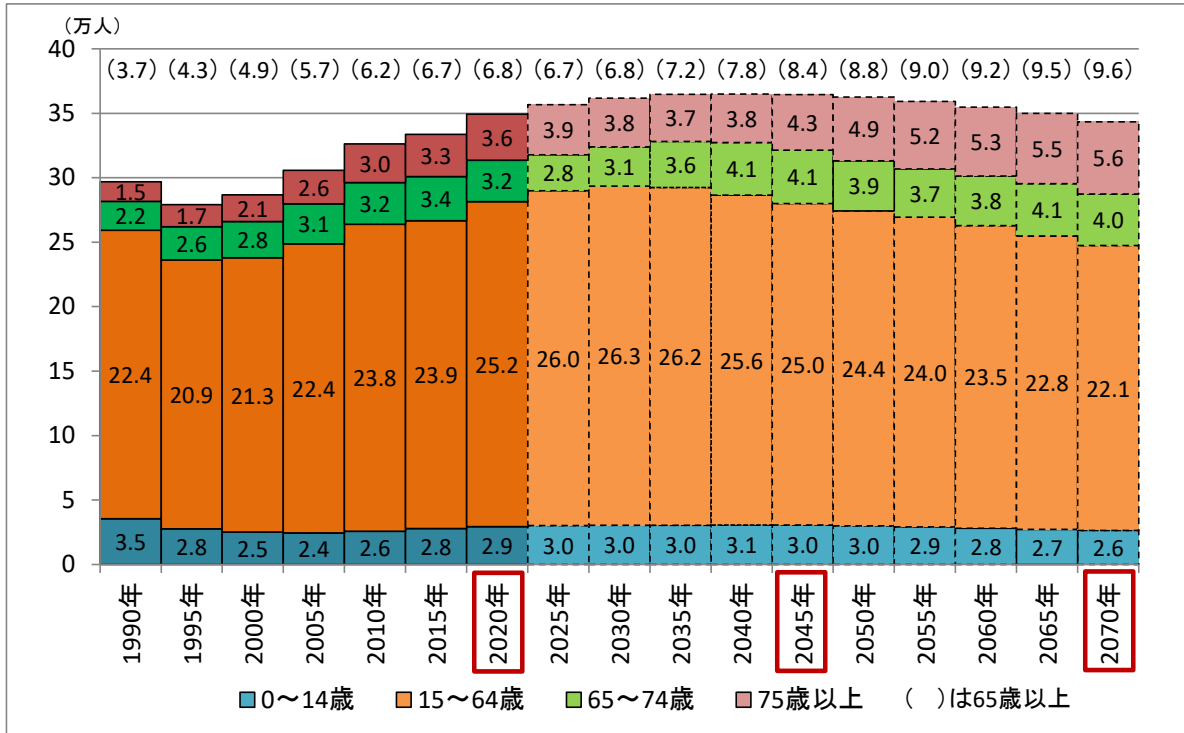
図表9は、中位推計における年齢4区分別人口と割合の推移である。2020年、2045年、2070年の25年ごとの人口の変化をみると、年少人口（0～14歳）は、2020年の2.9万人から2045年の3.0万人へとやや増加し、2070年は2.6万人へと減少する。構成割合は、2020年の8.4%から2045年の8.4%へと変化がなく、2070年は7.7%へとやや低下する見通しである。

生産年齢人口（15～64歳）は、2020年の25.2万人から2045年の25.0万人へとやや減少し、2070年は22.1万人へと大きく減少する。構成割合は、2020年の72.2%から2045年の68.5%へと低下し、2070年は64.3%へと大きく低下する見通しである。

高齢者人口（65歳以上）は、2020年の6.8万人から2045年の8.4万人へと増加し、2070年は9.6万人へと大きく増加する。構成割合は、2020年の19.4%から2045年の23.2%へと上昇し、2070年は28.0%へと大きく上昇する見通しである。

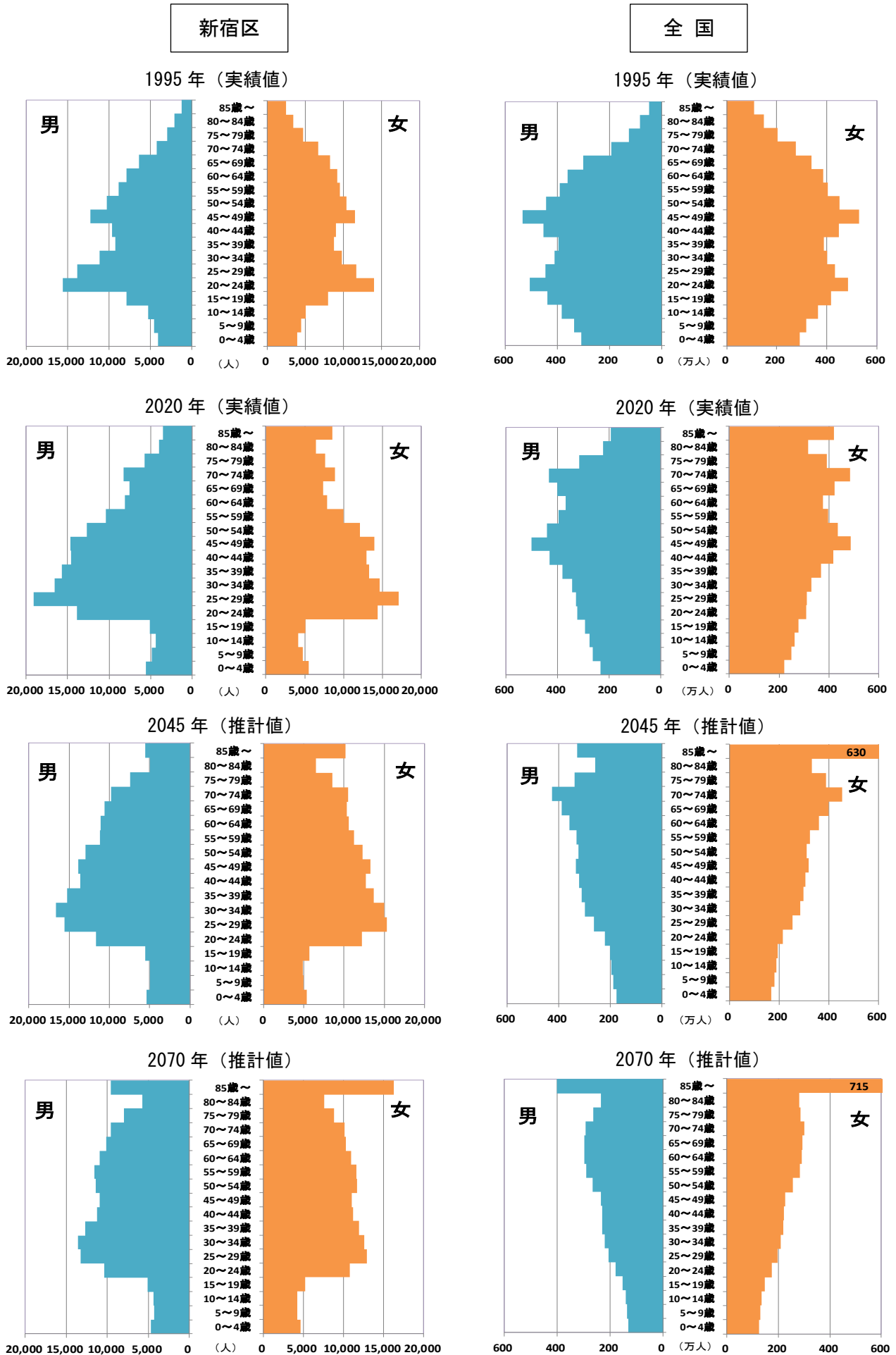
なお、高齢者人口のうち65～74歳の人口が2020年（3.2万人）から2025年（2.8万人）へと減少する見通しとなっているが、これは、2025年に65歳以上となる2020年現在で60～64歳（1956～60年コーホート）の人口（1.6万人）、65～69歳（1951～55年コーホート）の人口（1.5万人）が70～74歳（1946～50年コーホート）の人口（1.7万人）より少ないというコーホートの人口規模によるものである。

図表9 年齢4区分別人口と割合の推移（中位推計）



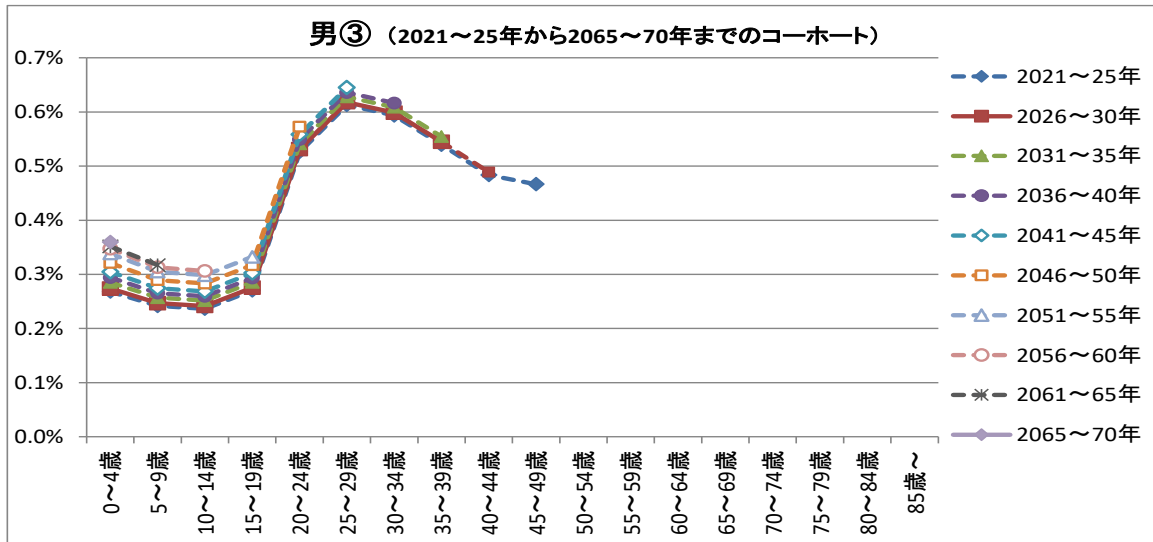
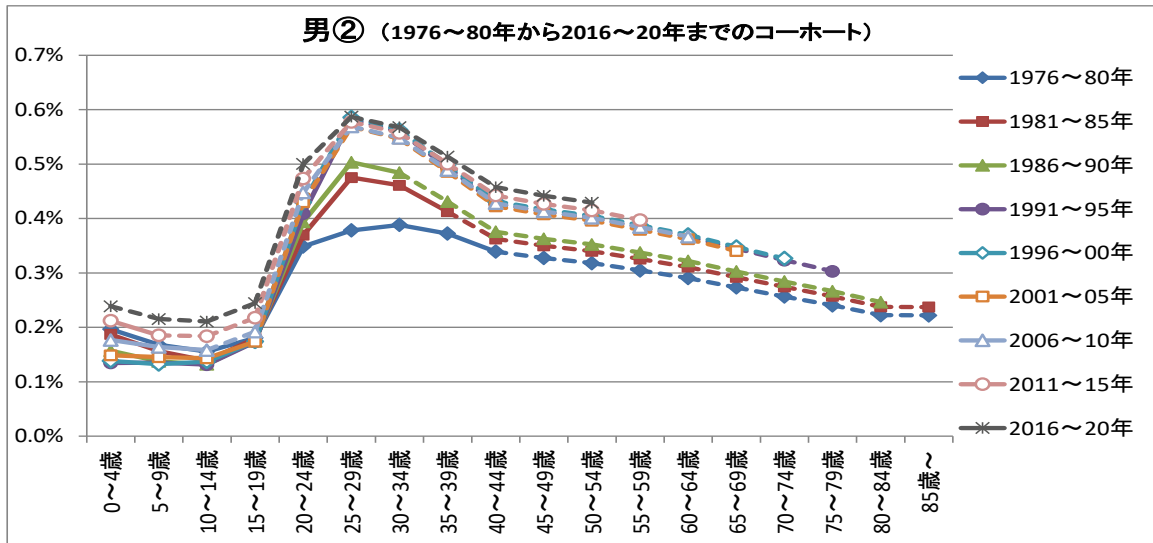
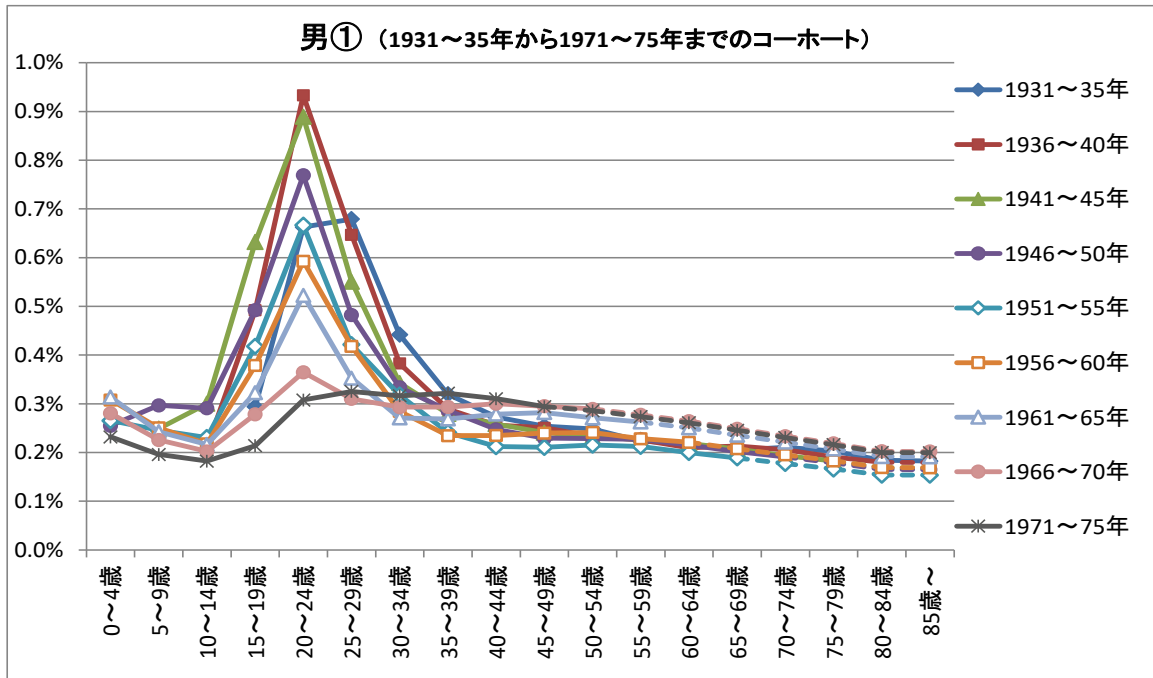
注) 表章単位に合わせて四捨五入しているため、合計（65歳以上）と内訳（65～74歳、75歳以上）の計が必ずしも一致しない。

図表 10 男女・年齢5歳階級別人口の推移—新宿区・全国（中位推計）（1995年・2020年・2045年・2070年）

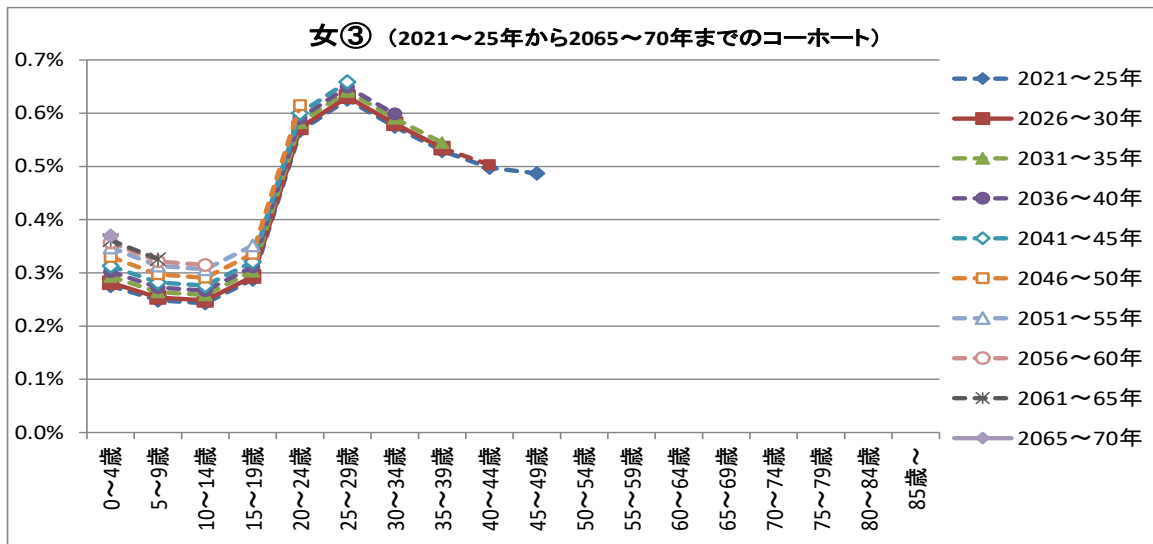
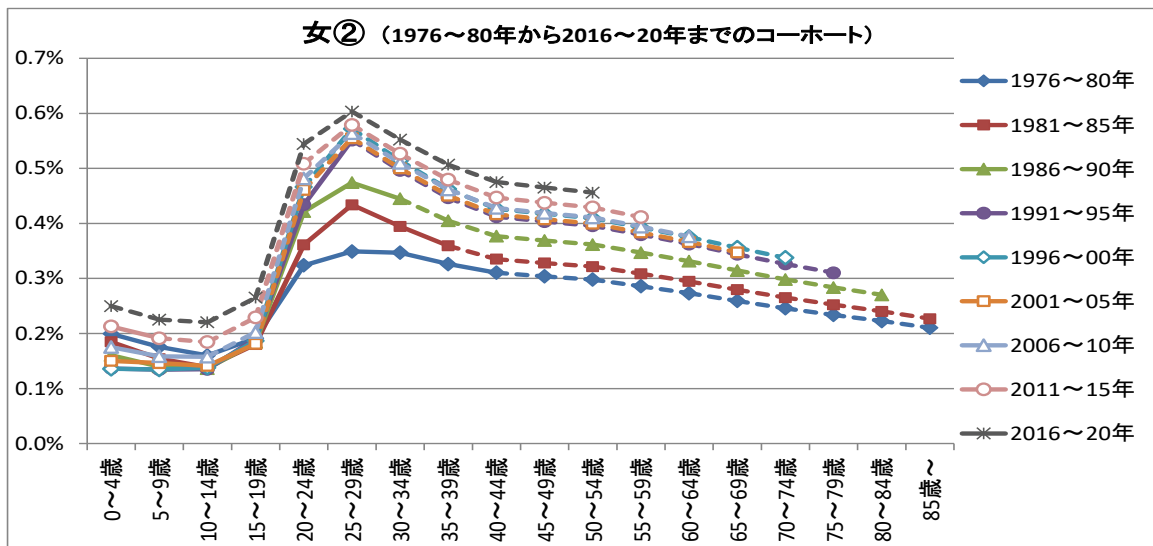
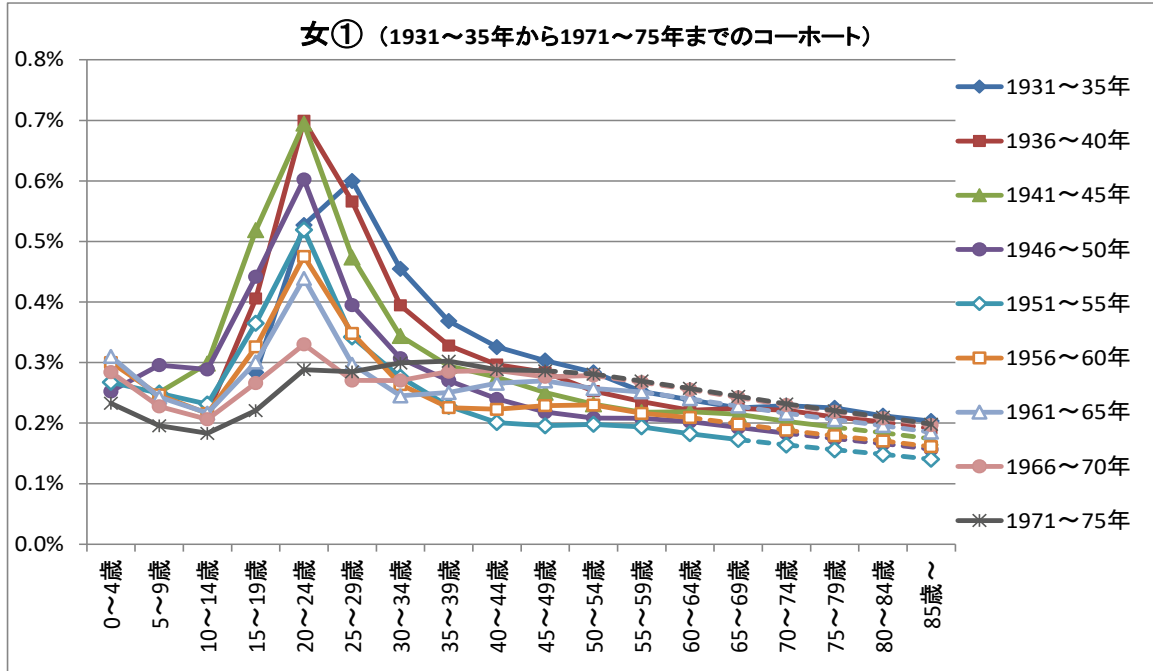


### 3 将来コーホート・シェア

図表 11 新宿区の将来コーホート・シェア（男）（中位推計）（実線は実績値、点線は将来値）



図表 12 新宿区の将来コーホート・シェア（女）（中位推計）（実線は実績値、点線は将来値）



## IV 前回推計との比較

### 1 推計シナリオ

2020年推計では、新型コロナウイルス感染症の感染拡大の影響などを考慮するため、将来のコーホート・シェアの設定について、2010年～2015年と2015年～2020年のコーホート・シェアの変化を参考として、人口動向の動きを低位・中位・高位の3つのシナリオで将来仮定値を設定し、推計している。

### 2 推計結果の比較

図表13は、2015年推計と2020年推計の総人口の比較である。

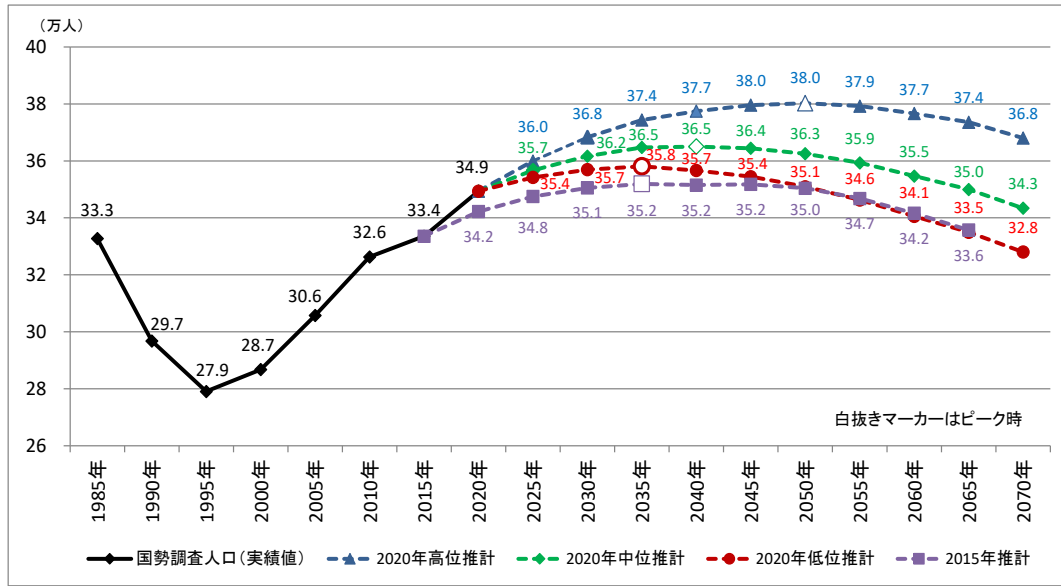
どの推計も、当分の間は人口が増加し、やがて減少に転じるという全体的な傾向は同様であるが、2020年推計では人口の規模が2015年推計と比べて大きくなっている。これは、2010年から2015年にかけて2.2%の人口増加率であったのが、2015年から2020年にかけては4.7%の増加率と上昇したことが大きな要因である。

その結果、推計人口のピークは、2015年推計では2035年に35.2万にであったのに対し、低位推計が2035年に35.8万人、中位推計が2040年に36.5万人、高位推計が2050年に38.0万人と2015年推計よりピーク人口が多くなった。しかし、2020年低位推計においては、2055年以降に2015年推計の人口よりも下回っている。

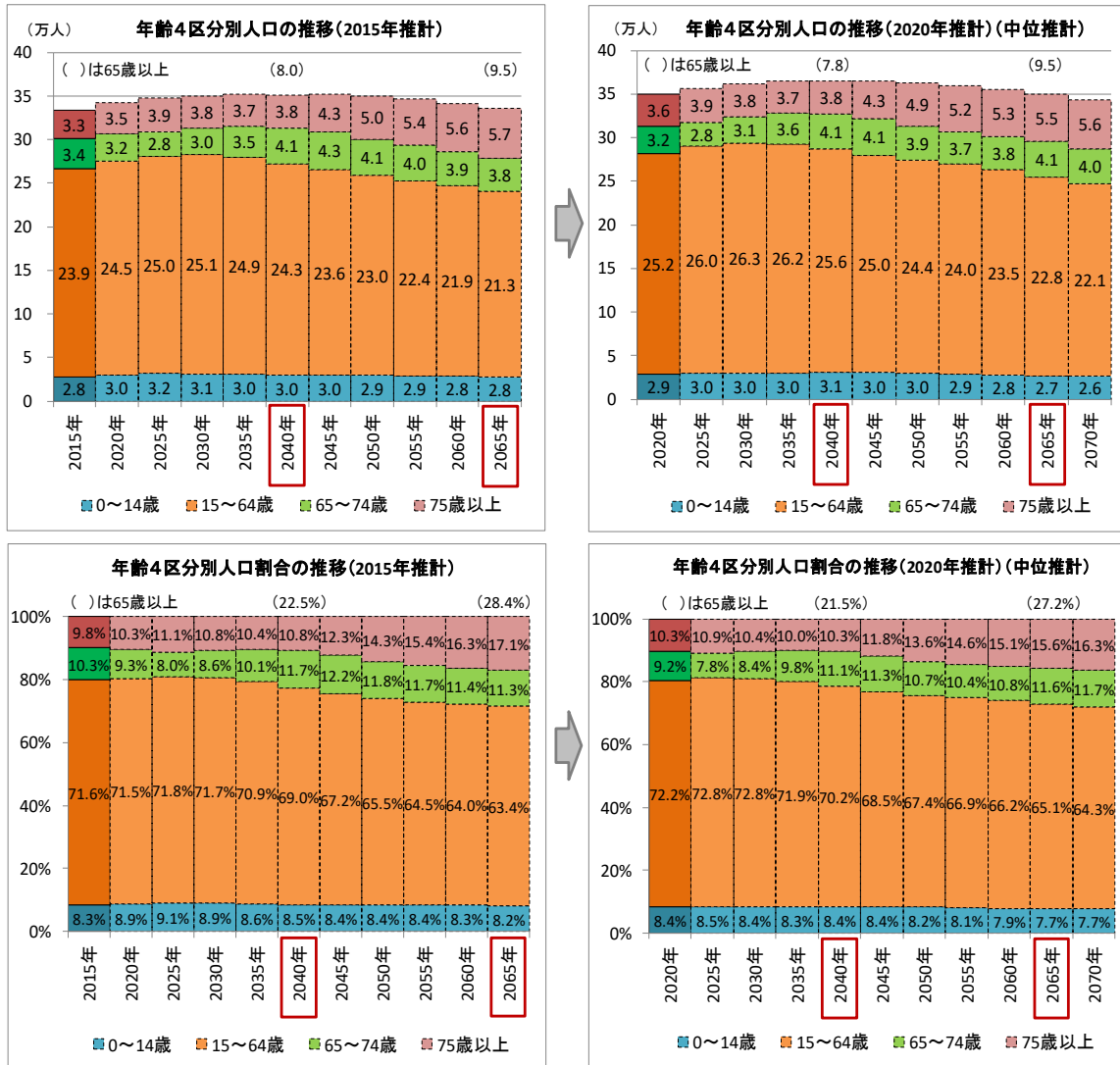
2015年推計と2020年中位推計における年齢4区分別人口の構成割合を比較すると(図表14下図)、年少人口(0～14歳)は、2040年(2015年推計8.5%→2020年推計8.4%)は0.1ポイント、2065年(同8.2%→同7.7%)は0.5ポイント低くなった。生産年齢人口(15～64歳)は、2040年(2015年推計69.0%→2020年推計70.2%)は1.2ポイント、2065年(同63.4%→同65.1%)では1.7ポイント高くなった。高齢者人口(65歳以上)は、2040年(2015年推計22.5%→2020年推計21.5%)では1.0ポイント、2065年(同28.4%→同27.2%)では1.2ポイント低くなった。

以上の比較から、2020年推計は2015年推計と比べて、総人口の増減幅が大きくなったとともに、年少人口の割合や高齢者人口の割合が低くなることから、少子化は進み、高齢化はやや緩やかに進むという推計結果となった。

図表 13 2015年推計との比較（総人口）



図表 14 2015年推計と2020年中位推計の比較（年齢4区分別人口と割合）



注) 表章単位に合わせて四捨五入しているため、合計（65歳以上）と内訳（65～74歳、75歳以上）の計が必ずしも一致しない。

## V 将来人口推計結果表

図表 15 【低位推計】将来推計人口（総数）

(人)

総数(男女計)	実績値	推計値										
	2020年	2025年	2030年	2035年	2040年	2045年	2050年	2055年	2060年	2065年	2070年	
総数	349,385	354,214	356,940	358,098	356,661	354,460	350,933	346,311	340,557	334,977	328,029	
推計人口	0～4歳	11,090	10,737	10,723	11,057	10,934	10,648	10,351	9,942	9,526	9,287	9,157
	5～9歳	9,627	9,839	9,538	9,528	9,825	9,716	9,463	9,200	8,836	8,466	8,254
	10～14歳	8,491	9,450	9,667	9,377	9,368	9,659	9,552	9,304	9,045	8,687	8,324
	15～19歳	10,131	10,519	11,418	11,457	10,978	10,936	11,223	11,061	10,733	10,376	9,912
	20～24歳	28,287	26,570	26,589	26,941	25,586	23,498	23,196	23,413	22,796	21,832	20,681
	25～29歳	36,226	37,481	34,869	33,815	33,145	30,508	27,877	27,501	27,700	26,926	25,743
	30～34歳	31,223	33,933	35,257	32,872	31,971	31,463	29,061	26,625	26,283	26,498	25,776
	35～39歳	28,977	28,054	30,281	31,483	29,442	28,776	28,512	26,511	24,390	24,099	24,332
	40～44歳	27,553	26,111	25,210	26,958	28,065	26,330	25,877	25,835	24,199	22,360	22,113
	45～49歳	28,658	26,208	24,853	24,012	25,677	26,741	25,092	24,668	24,632	23,078	21,327
	50～54歳	24,830	27,210	24,895	23,620	22,827	24,422	25,441	23,879	23,482	23,454	21,977
	55～59歳	20,413	23,100	25,334	23,193	22,017	21,290	22,792	23,753	22,304	21,942	21,922
	60～64歳	16,007	18,798	21,299	23,381	21,419	20,354	19,702	21,105	22,011	20,679	20,356
	65～69歳	14,881	14,543	17,117	19,433	21,358	19,583	18,637	18,070	19,372	20,226	19,016
	70～74歳	17,165	13,213	12,973	15,319	17,436	19,196	17,622	16,806	16,336	17,532	18,332
	75～79歳	13,323	14,765	11,401	11,264	13,359	15,261	16,838	15,480	14,809	14,444	15,525
	80～84歳	10,427	10,613	11,900	9,210	9,193	10,985	12,623	13,972	12,875	12,378	12,140
	85歳～	12,076	13,070	13,616	15,178	14,061	15,094	17,074	19,186	21,228	22,713	23,142
	0～14歳	29,208	30,026	29,928	29,962	30,127	30,023	29,366	28,446	27,407	26,440	25,735
	15～64歳	252,305	257,984	260,005	257,732	251,127	244,318	238,773	234,351	228,530	221,244	214,139
65歳以上	67,872	66,204	67,007	70,404	75,407	80,119	82,794	83,514	84,620	87,293	88,155	
65～74歳	32,046	27,756	30,090	34,752	38,794	38,779	36,259	34,876	35,708	37,758	37,348	
75歳以上	35,826	38,448	36,917	35,652	36,613	41,340	46,535	48,638	48,912	49,535	50,807	

総数	100.0%	100.0%	100.0%	100.0%	100.0%	100.0%	100.0%	100.0%	100.0%	100.0%	100.0%
0～4歳	3.2%	3.0%	3.0%	3.1%	3.1%	3.0%	2.9%	2.9%	2.8%	2.8%	2.8%
5～9歳	2.8%	2.8%	2.7%	2.7%	2.8%	2.7%	2.7%	2.7%	2.6%	2.5%	2.5%
10～14歳	2.4%	2.7%	2.7%	2.6%	2.6%	2.7%	2.7%	2.7%	2.7%	2.6%	2.5%
15～19歳	2.9%	3.0%	3.2%	3.2%	3.1%	3.1%	3.2%	3.2%	3.2%	3.1%	3.0%
20～24歳	8.1%	7.5%	7.4%	7.5%	7.2%	6.6%	6.6%	6.8%	6.7%	6.5%	6.3%
25～29歳	10.4%	10.6%	9.8%	9.4%	9.3%	8.6%	7.9%	7.9%	8.1%	8.0%	7.8%
30～34歳	8.9%	9.6%	9.9%	9.2%	9.0%	8.9%	8.3%	7.7%	7.7%	7.9%	7.9%
35～39歳	8.3%	7.9%	8.5%	8.8%	8.3%	8.1%	8.1%	7.7%	7.2%	7.2%	7.4%
40～44歳	7.9%	7.4%	7.1%	7.5%	7.9%	7.4%	7.4%	7.5%	7.1%	6.7%	6.7%
45～49歳	8.2%	7.4%	7.0%	6.7%	7.2%	7.5%	7.2%	7.1%	7.2%	6.9%	6.5%
50～54歳	7.1%	7.7%	7.0%	6.6%	6.4%	6.9%	7.2%	6.9%	6.9%	7.0%	6.7%
55～59歳	5.8%	6.5%	7.1%	6.5%	6.2%	6.0%	6.5%	6.9%	6.5%	6.6%	6.7%
60～64歳	4.6%	5.3%	6.0%	6.5%	6.0%	5.7%	5.6%	6.1%	6.5%	6.2%	6.2%
65～69歳	4.3%	4.1%	4.8%	5.4%	6.0%	5.5%	5.3%	5.2%	5.7%	6.0%	5.8%
70～74歳	4.9%	3.7%	3.6%	4.3%	4.9%	5.4%	5.0%	4.9%	4.8%	5.2%	5.6%
75～79歳	3.8%	4.2%	3.2%	3.1%	3.7%	4.3%	4.8%	4.5%	4.3%	4.3%	4.7%
80～84歳	3.0%	3.0%	3.3%	2.6%	2.6%	3.1%	3.6%	4.0%	3.8%	3.7%	3.7%
85歳～	3.5%	3.7%	3.8%	4.2%	3.9%	4.3%	4.9%	5.5%	6.2%	6.8%	7.1%
0～14歳	8.4%	8.5%	8.4%	8.4%	8.4%	8.5%	8.4%	8.2%	8.0%	7.9%	7.8%
15～64歳	72.2%	72.8%	72.8%	72.0%	70.4%	68.9%	68.0%	67.7%	67.1%	66.0%	65.3%
65歳以上	19.4%	18.7%	18.8%	19.7%	21.1%	22.6%	23.6%	24.1%	24.8%	26.1%	26.9%
65～74歳	9.2%	7.8%	8.4%	9.7%	10.9%	10.9%	10.3%	10.1%	10.5%	11.3%	11.4%
75歳以上	10.3%	10.9%	10.3%	10.0%	10.3%	11.7%	13.3%	14.0%	14.4%	14.8%	15.5%

注) 2020年の人口は、年齢「不詳」の人口について、総務省統計局の「不詳補完値結果(参考表)」による不詳補完値を使用した数値である。

注) 表中の数値は小数点以下を四捨五入しているため、合計が必ずしも一致しない。



図表 16 【低位推計】将来推計人口（男）

(人)

男	実績値	推計値										
	2020年	2025年	2030年	2035年	2040年	2045年	2050年	2055年	2060年	2065年	2070年	
推計人口	総数	174,822	177,868	179,530	180,114	179,049	176,974	174,411	171,510	168,194	164,994	160,998
	0～4歳	5,551	5,430	5,423	5,592	5,530	5,385	5,235	5,028	4,818	4,697	4,631
	5～9歳	4,856	4,923	4,821	4,816	4,966	4,911	4,783	4,650	4,466	4,279	4,172
	10～14歳	4,358	4,833	4,835	4,738	4,733	4,880	4,826	4,701	4,570	4,389	4,206
	15～19歳	5,089	5,257	5,705	5,625	5,445	5,426	5,571	5,493	5,332	5,158	4,930
	20～24歳	13,902	13,127	13,074	13,246	12,465	11,506	11,360	11,471	11,172	10,704	10,145
	25～29歳	19,099	19,479	18,140	17,419	16,965	15,397	14,115	13,923	14,024	13,632	13,033
	30～34歳	16,617	18,453	18,929	17,658	16,993	16,593	15,087	13,854	13,672	13,778	13,398
	35～39歳	15,705	14,762	16,319	16,766	15,694	15,179	14,927	13,658	12,601	12,448	12,564
	40～44歳	14,581	13,740	12,821	14,054	14,470	13,606	13,245	13,149	12,130	11,258	11,134
	45～49歳	14,691	13,735	12,948	12,086	13,252	13,649	12,837	12,500	12,411	11,451	10,630
	50～54歳	12,723	13,977	13,073	12,332	11,516	12,634	13,018	12,248	11,931	11,850	10,936
	55～59歳	10,416	11,831	13,010	12,179	11,497	10,745	11,798	12,163	11,450	11,160	11,089
	60～64歳	8,126	9,513	10,825	11,919	11,171	10,560	9,880	10,860	11,206	10,557	10,298
	65～69歳	7,558	7,237	8,498	9,698	10,697	10,043	9,513	8,914	9,815	10,141	9,564
	70～74歳	8,272	6,510	6,269	7,394	8,470	9,365	8,815	8,373	7,864	8,680	8,984
	75～79歳	5,747	6,770	5,358	5,197	6,166	7,101	7,876	7,438	7,093	6,682	7,402
	80～84歳	4,014	4,185	5,035	4,004	3,929	4,708	5,467	6,091	5,782	5,549	5,252
	85歳～	3,517	4,106	4,447	5,391	5,090	5,286	6,058	6,996	7,857	8,581	8,630
	0～14歳	14,765	15,186	15,079	15,146	15,229	15,176	14,844	14,379	13,854	13,365	13,009
15～64歳	130,949	133,874	134,844	133,284	129,468	125,295	121,838	119,319	115,929	111,996	108,157	
65歳以上	29,108	28,808	29,607	31,684	34,352	36,503	37,729	37,812	38,411	39,633	39,832	
65～74歳	15,830	13,747	14,767	17,092	19,167	19,408	18,328	17,287	17,679	18,821	18,548	
75歳以上	13,278	15,061	14,840	14,592	15,185	17,095	19,401	20,525	20,732	20,812	21,284	
構成割合	総数	100.0%	100.0%	100.0%	100.0%	100.0%	100.0%	100.0%	100.0%	100.0%	100.0%	100.0%
	0～4歳	3.2%	3.1%	3.0%	3.1%	3.1%	3.0%	3.0%	2.9%	2.9%	2.8%	2.9%
	5～9歳	2.8%	2.8%	2.7%	2.7%	2.8%	2.8%	2.7%	2.7%	2.7%	2.6%	2.6%
	10～14歳	2.5%	2.7%	2.7%	2.6%	2.6%	2.8%	2.8%	2.7%	2.7%	2.7%	2.6%
	15～19歳	2.9%	3.0%	3.2%	3.1%	3.0%	3.1%	3.2%	3.2%	3.2%	3.1%	3.1%
	20～24歳	8.0%	7.4%	7.3%	7.4%	7.0%	6.5%	6.5%	6.7%	6.6%	6.5%	6.3%
	25～29歳	10.9%	11.0%	10.1%	9.7%	9.5%	8.7%	8.1%	8.1%	8.3%	8.3%	8.1%
	30～34歳	9.5%	10.4%	10.5%	9.8%	9.5%	9.4%	8.7%	8.1%	8.1%	8.4%	8.3%
	35～39歳	9.0%	8.3%	9.1%	9.3%	8.8%	8.6%	8.6%	8.0%	7.5%	7.5%	7.8%
	40～44歳	8.3%	7.7%	7.1%	7.8%	8.1%	7.7%	7.6%	7.7%	7.2%	6.8%	6.9%
	45～49歳	8.4%	7.7%	7.2%	6.7%	7.4%	7.7%	7.4%	7.3%	7.4%	6.9%	6.6%
	50～54歳	7.3%	7.9%	7.3%	6.8%	6.4%	7.1%	7.5%	7.1%	7.1%	7.2%	6.8%
	55～59歳	6.0%	6.7%	7.2%	6.8%	6.4%	6.1%	6.8%	7.1%	6.8%	6.8%	6.9%
	60～64歳	4.6%	5.3%	6.0%	6.6%	6.2%	6.0%	5.7%	6.3%	6.7%	6.4%	6.4%
	65～69歳	4.3%	4.1%	4.7%	5.4%	6.0%	5.7%	5.5%	5.2%	5.8%	6.1%	5.9%
	70～74歳	4.7%	3.7%	3.5%	4.1%	4.7%	5.3%	5.1%	4.9%	4.7%	5.3%	5.6%
75～79歳	3.3%	3.8%	3.0%	2.9%	3.4%	4.0%	4.5%	4.3%	4.2%	4.0%	4.6%	
80～84歳	2.3%	2.4%	2.8%	2.2%	2.2%	2.7%	3.1%	3.6%	3.4%	3.4%	3.3%	
85歳～	2.0%	2.3%	2.5%	3.0%	2.8%	3.0%	3.5%	4.1%	4.7%	5.2%	5.4%	
0～14歳	8.4%	8.5%	8.4%	8.4%	8.5%	8.6%	8.5%	8.4%	8.2%	8.1%	8.1%	
15～64歳	74.9%	75.3%	75.1%	74.0%	72.3%	70.8%	69.9%	69.6%	68.9%	67.9%	67.2%	
65歳以上	16.7%	16.2%	16.5%	17.6%	19.2%	20.6%	21.6%	22.0%	22.8%	24.0%	24.7%	
65～74歳	9.1%	7.7%	8.2%	9.5%	10.7%	11.0%	10.5%	10.1%	10.5%	11.4%	11.5%	
75歳以上	7.6%	8.5%	8.3%	8.1%	8.5%	9.7%	11.1%	12.0%	12.3%	12.6%	13.2%	

図表 17 【低位推計】将来推計人口（女）

女		実績値	推計値									
		2020年	2025年	2030年	2035年	2040年	2045年	2050年	2055年	2060年	2065年	2070年
推 計 人 口	総数	174,563	176,346	177,410	177,984	177,612	177,486	176,522	174,801	172,363	169,983	167,031
	0～4歳	5,539	5,307	5,300	5,465	5,404	5,263	5,116	4,914	4,708	4,590	4,526
	5～9歳	4,771	4,916	4,717	4,712	4,859	4,805	4,680	4,550	4,370	4,187	4,082
	10～14歳	4,133	4,617	4,832	4,639	4,635	4,779	4,726	4,603	4,475	4,298	4,118
	15～19歳	5,042	5,262	5,713	5,832	5,533	5,510	5,652	5,568	5,401	5,218	4,982
	20～24歳	14,385	13,443	13,515	13,695	13,121	11,992	11,836	11,942	11,624	11,128	10,536
	25～29歳	17,127	18,002	16,729	16,396	16,180	15,111	13,762	13,578	13,676	13,294	12,710
	30～34歳	14,606	15,480	16,328	15,214	14,978	14,870	13,974	12,771	12,611	12,720	12,378
	35～39歳	13,272	13,292	13,962	14,717	13,748	13,597	13,585	12,853	11,789	11,651	11,768
	40～44歳	12,972	12,371	12,389	12,904	13,595	12,724	12,632	12,686	12,069	11,102	10,979
	45～49歳	13,967	12,473	11,905	11,926	12,425	13,092	12,255	12,168	12,221	11,627	10,697
	50～54歳	12,107	13,233	11,822	11,288	11,311	11,788	12,423	11,631	11,551	11,604	11,041
	55～59歳	9,997	11,269	12,324	11,014	10,520	10,545	10,994	11,590	10,854	10,782	10,833
	60～64歳	7,881	9,285	10,474	11,462	10,248	9,794	9,822	10,245	10,805	10,122	10,058
	65～69歳	7,323	7,306	8,619	9,735	10,661	9,540	9,124	9,156	9,557	10,085	9,452
	70～74歳	8,893	6,703	6,704	7,925	8,966	9,831	8,807	8,433	8,472	8,852	9,348
	75～79歳	7,576	7,995	6,043	6,067	7,193	8,160	8,962	8,042	7,716	7,762	8,123
	80～84歳	6,413	6,428	6,865	5,206	5,264	6,277	7,156	7,881	7,093	6,829	6,888
	85歳～	8,559	8,964	9,169	9,787	8,971	9,808	11,016	12,190	13,371	14,132	14,512
	0～14歳	14,443	14,840	14,849	14,816	14,898	14,847	14,522	14,067	13,553	13,075	12,726
15～64歳	121,356	124,110	125,161	124,448	121,659	119,023	116,935	115,032	112,601	109,248	105,982	
65歳以上	38,764	37,396	37,400	38,720	41,055	43,616	45,065	45,702	46,209	47,660	48,323	
65～74歳	16,216	14,009	15,323	17,660	19,627	19,371	17,931	17,589	18,029	18,937	18,800	
75歳以上	22,548	23,387	22,077	21,060	21,428	24,245	27,134	28,113	28,180	28,723	29,523	
構 成 割 合	総数	100.0%	100.0%	100.0%	100.0%	100.0%	100.0%	100.0%	100.0%	100.0%	100.0%	100.0%
	0～4歳	3.2%	3.0%	3.0%	3.1%	3.0%	3.0%	2.9%	2.8%	2.7%	2.7%	2.7%
	5～9歳	2.7%	2.8%	2.7%	2.6%	2.7%	2.7%	2.7%	2.6%	2.5%	2.5%	2.4%
	10～14歳	2.4%	2.6%	2.7%	2.6%	2.6%	2.7%	2.7%	2.6%	2.6%	2.5%	2.5%
	15～19歳	2.9%	3.0%	3.2%	3.3%	3.1%	3.1%	3.2%	3.2%	3.1%	3.1%	3.0%
	20～24歳	8.2%	7.6%	7.6%	7.7%	7.4%	6.8%	6.7%	6.8%	6.7%	6.5%	6.3%
	25～29歳	9.8%	10.2%	9.4%	9.2%	9.1%	8.5%	7.8%	7.8%	7.9%	7.8%	7.6%
	30～34歳	8.4%	8.8%	9.2%	8.5%	8.4%	8.4%	7.9%	7.3%	7.3%	7.5%	7.4%
	35～39歳	7.6%	7.5%	7.9%	8.3%	7.7%	7.7%	7.7%	7.4%	6.8%	6.9%	7.0%
	40～44歳	7.4%	7.0%	7.0%	7.3%	7.7%	7.2%	7.2%	7.3%	7.0%	6.5%	6.6%
	45～49歳	8.0%	7.1%	6.7%	6.7%	7.0%	7.4%	6.9%	7.0%	7.1%	6.8%	6.4%
	50～54歳	6.9%	7.5%	6.7%	6.3%	6.4%	6.6%	7.0%	6.7%	6.7%	6.8%	6.6%
	55～59歳	5.7%	6.4%	6.9%	6.2%	5.9%	5.9%	6.2%	6.6%	6.3%	6.3%	6.5%
	60～64歳	4.5%	5.3%	5.9%	6.4%	5.8%	5.5%	5.6%	5.9%	6.3%	6.0%	6.0%
	65～69歳	4.2%	4.1%	4.9%	5.5%	6.0%	5.4%	5.2%	5.2%	5.5%	5.9%	5.7%
	70～74歳	5.1%	3.8%	3.8%	4.5%	5.0%	5.5%	5.0%	4.8%	4.9%	5.2%	5.6%
	75～79歳	4.3%	4.5%	3.4%	3.4%	4.0%	4.6%	5.1%	4.6%	4.5%	4.6%	4.9%
	80～84歳	3.7%	3.6%	3.9%	2.9%	3.0%	3.5%	4.1%	4.5%	4.1%	4.0%	4.1%
	85歳～	4.9%	5.1%	5.2%	5.5%	5.1%	5.5%	6.2%	7.0%	7.8%	8.3%	8.7%
	0～14歳	8.3%	8.4%	8.4%	8.3%	8.4%	8.4%	8.2%	8.0%	7.9%	7.7%	7.6%
15～64歳	69.5%	70.4%	70.5%	69.9%	68.5%	67.1%	66.2%	65.8%	65.3%	64.3%	63.5%	
65歳以上	22.2%	21.2%	21.1%	21.8%	23.1%	24.6%	25.5%	26.1%	26.8%	28.0%	28.9%	
65～74歳	9.3%	7.9%	8.6%	9.9%	11.1%	10.9%	10.2%	10.1%	10.5%	11.1%	11.3%	
75歳以上	12.9%	13.3%	12.4%	11.8%	12.1%	13.7%	15.4%	16.1%	16.3%	16.9%	17.7%	

図表 18 【中位推計】将来推計人口（総数）

(人)

総数(男女計)	実績値	推計値									
	2020年	2025年	2030年	2035年	2040年	2045年	2050年	2055年	2060年	2065年	2070年
総数	349,385	356,699	361,675	364,727	364,995	364,458	362,537	359,317	354,716	349,999	343,405
0～4歳	11,090	10,737	10,727	11,069	10,970	10,716	10,450	10,064	9,661	9,426	9,301
5～9歳	9,627	10,010	9,705	9,697	10,007	9,918	9,689	9,449	9,101	8,736	8,523
10～14歳	8,491	9,450	9,840	9,544	9,538	9,843	9,754	9,530	9,293	8,951	8,592
15～19歳	10,131	10,722	11,612	11,806	11,300	11,258	11,557	11,408	11,096	10,752	10,293
20～24歳	28,287	26,570	26,804	27,147	25,959	23,845	23,542	23,772	23,169	22,223	21,086
25～29歳	36,226	37,481	34,869	34,038	33,361	30,897	28,240	27,862	28,074	27,315	26,152
30～34歳	31,223	33,933	35,257	32,872	32,176	31,660	29,436	26,975	26,633	26,861	26,155
35～39歳	28,977	28,054	30,281	31,483	29,442	28,952	28,681	26,861	24,718	24,427	24,676
40～44歳	27,553	26,111	25,210	26,958	28,065	26,330	26,027	25,979	24,527	22,668	22,424
45～49歳	28,658	26,651	25,273	24,417	26,111	27,192	25,515	25,229	25,187	23,786	21,986
50～54歳	24,830	27,732	25,797	24,475	23,661	25,309	26,367	24,748	24,480	24,445	23,092
55～59歳	20,413	23,462	26,224	24,405	23,170	22,414	23,987	25,003	23,476	23,233	23,209
60～64歳	16,007	19,057	21,931	24,539	22,851	21,716	21,030	22,519	23,490	22,068	21,852
65～69歳	14,881	14,602	17,423	20,090	22,512	20,983	19,970	19,370	20,759	21,676	20,379
70～74歳	17,165	13,276	13,086	15,665	18,113	20,334	18,975	18,099	17,597	18,880	19,744
75～79歳	13,323	14,844	11,517	11,422	13,733	15,941	17,939	16,766	16,040	15,648	16,816
80～84歳	10,427	10,764	12,135	9,437	9,454	11,453	13,377	15,110	14,155	13,608	13,349
85歳～	12,076	13,243	13,984	15,663	14,572	15,697	18,001	20,573	23,260	25,296	25,776
0～14歳	29,208	30,197	30,272	30,310	30,515	30,477	29,893	29,043	28,055	27,113	26,416
15～64歳	252,305	259,773	263,258	262,140	256,096	249,573	244,382	240,356	234,850	227,778	220,925
65歳以上	67,872	66,729	68,145	72,277	78,384	84,408	88,262	89,918	91,811	95,108	96,064
65～74歳	32,046	27,878	30,509	35,755	40,625	41,317	38,945	37,469	38,356	40,556	40,123
75歳以上	35,826	38,851	37,636	36,522	37,759	43,091	49,317	52,449	53,455	54,552	55,941

総数	100.0%	100.0%	100.0%	100.0%	100.0%	100.0%	100.0%	100.0%	100.0%	100.0%	100.0%
0～4歳	3.2%	3.0%	3.0%	3.0%	3.0%	2.9%	2.9%	2.8%	2.7%	2.7%	2.7%
5～9歳	2.8%	2.8%	2.7%	2.7%	2.7%	2.7%	2.7%	2.6%	2.6%	2.5%	2.5%
10～14歳	2.4%	2.6%	2.7%	2.6%	2.6%	2.7%	2.7%	2.7%	2.6%	2.6%	2.5%
15～19歳	2.9%	3.0%	3.2%	3.2%	3.1%	3.1%	3.2%	3.2%	3.1%	3.1%	3.0%
20～24歳	8.1%	7.4%	7.4%	7.4%	7.1%	6.5%	6.5%	6.6%	6.5%	6.3%	6.1%
25～29歳	10.4%	10.5%	9.6%	9.3%	9.1%	8.5%	7.8%	7.8%	7.9%	7.8%	7.6%
30～34歳	8.9%	9.5%	9.7%	9.0%	8.8%	8.7%	8.1%	7.5%	7.5%	7.7%	7.6%
35～39歳	8.3%	7.9%	8.4%	8.6%	8.1%	7.9%	7.9%	7.5%	7.0%	7.0%	7.2%
40～44歳	7.9%	7.3%	7.0%	7.4%	7.7%	7.2%	7.2%	7.2%	6.9%	6.5%	6.5%
45～49歳	8.2%	7.5%	7.0%	6.7%	7.2%	7.5%	7.0%	7.0%	7.1%	6.8%	6.4%
50～54歳	7.1%	7.8%	7.1%	6.7%	6.5%	6.9%	7.3%	6.9%	6.9%	7.0%	6.7%
55～59歳	5.8%	6.6%	7.3%	6.7%	6.3%	6.1%	6.6%	7.0%	6.6%	6.6%	6.8%
60～64歳	4.6%	5.3%	6.1%	6.7%	6.3%	6.0%	5.8%	6.3%	6.6%	6.3%	6.4%
65～69歳	4.3%	4.1%	4.8%	5.5%	6.2%	5.8%	5.5%	5.4%	5.9%	6.2%	5.9%
70～74歳	4.9%	3.7%	3.6%	4.3%	5.0%	5.6%	5.2%	5.0%	5.0%	5.4%	5.7%
75～79歳	3.8%	4.2%	3.2%	3.1%	3.8%	4.4%	4.9%	4.7%	4.5%	4.5%	4.9%
80～84歳	3.0%	3.0%	3.4%	2.6%	2.6%	3.1%	3.7%	4.2%	4.0%	3.9%	3.9%
85歳～	3.5%	3.7%	3.9%	4.3%	4.0%	4.3%	5.0%	5.7%	6.6%	7.2%	7.5%
0～14歳	8.4%	8.5%	8.4%	8.3%	8.4%	8.4%	8.2%	8.1%	7.9%	7.7%	7.7%
15～64歳	72.2%	72.8%	72.8%	71.9%	70.2%	68.5%	67.4%	66.9%	66.2%	65.1%	64.3%
65歳以上	19.4%	18.7%	18.8%	19.8%	21.5%	23.2%	24.3%	25.0%	25.9%	27.2%	28.0%
65～74歳	9.2%	7.8%	8.4%	9.8%	11.1%	11.3%	10.7%	10.4%	10.8%	11.6%	11.7%
75歳以上	10.3%	10.9%	10.4%	10.0%	10.3%	11.8%	13.6%	14.6%	15.1%	15.6%	16.3%

注) 2020年の人口は、年齢「不詳」の人口について、総務省統計局の「不詳補完値結果(参考表)」による不詳補完値を使用した数値である。

注) 表中の数値は小数点以下を四捨五入しているため、合計が必ずしも一致しない。

図表 19 【中位推計】将来推計人口（男）

(人)

男	実績値	推計値										
	2020年	2025年	2030年	2035年	2040年	2045年	2050年	2055年	2060年	2065年	2070年	
推計人口	総数	174,822	178,955	181,633	183,065	182,762	181,401	179,480	177,111	174,199	171,364	167,504
	0～4歳	5,551	5,430	5,425	5,598	5,548	5,420	5,285	5,090	4,886	4,767	4,704
	5～9歳	4,856	5,008	4,905	4,901	5,058	5,013	4,897	4,776	4,600	4,416	4,308
	10～14歳	4,358	4,833	4,921	4,822	4,819	4,973	4,928	4,815	4,695	4,522	4,341
	15～19歳	5,089	5,344	5,788	5,787	5,596	5,577	5,728	5,657	5,505	5,338	5,114
	20～24歳	13,902	13,127	13,166	13,334	12,637	11,668	11,521	11,639	11,348	10,889	10,338
	25～29歳	19,099	19,479	18,140	17,515	17,058	15,578	14,285	14,093	14,200	13,816	13,228
	30～34歳	16,617	18,453	18,929	17,658	17,086	16,682	15,266	14,022	13,841	13,953	13,582
	35～39歳	15,705	14,762	16,319	16,766	15,694	15,258	15,003	13,825	12,759	12,606	12,730
	40～44歳	14,581	13,740	12,821	14,054	14,470	13,606	13,309	13,210	12,284	11,404	11,282
	45～49歳	14,691	13,985	13,184	12,306	13,494	13,898	13,070	12,789	12,696	11,808	10,965
	50～54歳	12,723	14,120	13,448	12,685	11,846	12,996	13,391	12,599	12,332	12,246	11,393
	55～59歳	10,416	11,962	13,288	12,665	11,957	11,174	12,269	12,649	11,907	11,662	11,586
	60～64歳	8,126	9,645	11,096	12,343	11,778	11,134	10,417	11,450	11,816	11,131	10,910
	65～69歳	7,558	7,278	8,665	9,996	11,140	10,650	10,087	9,452	10,407	10,753	10,141
	70～74歳	8,272	6,554	6,347	7,590	8,790	9,819	9,410	8,939	8,395	9,266	9,591
	75～79歳	5,747	6,830	5,443	5,309	6,386	7,435	8,331	8,011	7,640	7,197	7,972
	80～84歳	4,014	4,265	5,178	4,146	4,091	4,970	5,835	6,567	6,347	6,091	5,766
	85歳～	3,517	4,140	4,570	5,590	5,314	5,550	6,448	7,528	8,541	9,499	9,553
	0～14歳	14,765	15,271	15,251	15,321	15,425	15,406	15,110	14,681	14,181	13,705	13,353
15～64歳	130,949	134,617	136,179	135,113	131,616	127,571	124,259	121,933	118,688	114,853	111,128	
65歳以上	29,108	29,067	30,203	32,631	35,721	38,424	40,111	40,497	41,330	42,806	43,023	
65～74歳	15,830	13,832	15,012	17,586	19,930	20,469	19,497	18,391	18,802	20,019	19,732	
75歳以上	13,278	15,235	15,191	15,045	15,791	17,955	20,614	22,106	22,528	22,787	23,291	
構成割合	総数	100.0%	100.0%	100.0%	100.0%	100.0%	100.0%	100.0%	100.0%	100.0%	100.0%	100.0%
	0～4歳	3.2%	3.0%	3.0%	3.1%	3.0%	3.0%	2.9%	2.9%	2.8%	2.8%	2.8%
	5～9歳	2.8%	2.8%	2.7%	2.7%	2.8%	2.8%	2.7%	2.7%	2.6%	2.6%	2.6%
	10～14歳	2.5%	2.7%	2.7%	2.6%	2.6%	2.7%	2.7%	2.7%	2.7%	2.6%	2.6%
	15～19歳	2.9%	3.0%	3.2%	3.2%	3.1%	3.1%	3.2%	3.2%	3.2%	3.1%	3.1%
	20～24歳	8.0%	7.3%	7.2%	7.3%	6.9%	6.4%	6.4%	6.6%	6.5%	6.4%	6.2%
	25～29歳	10.9%	10.9%	10.0%	9.6%	9.3%	8.6%	8.0%	8.0%	8.2%	8.1%	7.9%
	30～34歳	9.5%	10.3%	10.4%	9.6%	9.3%	9.2%	8.5%	7.9%	7.9%	8.1%	8.1%
	35～39歳	9.0%	8.2%	9.0%	9.2%	8.6%	8.4%	8.4%	7.8%	7.3%	7.4%	7.6%
	40～44歳	8.3%	7.7%	7.1%	7.7%	7.9%	7.5%	7.4%	7.5%	7.1%	6.7%	6.7%
	45～49歳	8.4%	7.8%	7.3%	6.7%	7.4%	7.7%	7.3%	7.2%	7.3%	6.9%	6.5%
	50～54歳	7.3%	7.9%	7.4%	6.9%	6.5%	7.2%	7.5%	7.1%	7.1%	7.1%	6.8%
	55～59歳	6.0%	6.7%	7.3%	6.9%	6.5%	6.2%	6.8%	7.1%	6.8%	6.8%	6.9%
	60～64歳	4.6%	5.4%	6.1%	6.7%	6.4%	6.1%	5.8%	6.5%	6.8%	6.5%	6.5%
	65～69歳	4.3%	4.1%	4.8%	5.5%	6.1%	5.9%	5.6%	5.3%	6.0%	6.3%	6.1%
	70～74歳	4.7%	3.7%	3.5%	4.1%	4.8%	5.4%	5.2%	5.0%	4.8%	5.4%	5.7%
	75～79歳	3.3%	3.8%	3.0%	2.9%	3.5%	4.1%	4.6%	4.5%	4.4%	4.2%	4.8%
80～84歳	2.3%	2.4%	2.9%	2.3%	2.2%	2.7%	3.3%	3.7%	3.6%	3.6%	3.4%	
85歳～	2.0%	2.3%	2.5%	3.1%	2.9%	3.1%	3.6%	4.3%	4.9%	5.5%	5.7%	
0～14歳	8.4%	8.5%	8.4%	8.4%	8.4%	8.5%	8.4%	8.3%	8.1%	8.0%	8.0%	
15～64歳	74.9%	75.2%	75.0%	73.8%	72.0%	70.3%	69.2%	68.8%	68.1%	67.0%	66.3%	
65歳以上	16.7%	16.2%	16.6%	17.8%	19.5%	21.2%	22.3%	22.9%	23.7%	25.0%	25.7%	
65～74歳	9.1%	7.7%	8.3%	9.6%	10.9%	11.3%	10.9%	10.4%	10.8%	11.7%	11.8%	
75歳以上	7.6%	8.5%	8.4%	8.2%	8.6%	9.9%	11.5%	12.5%	12.9%	13.3%	13.9%	

図表 20 【中位推計】将来推計人口（女）

女		実績値	推計値									
		2020年	2025年	2030年	2035年	2040年	2045年	2050年	2055年	2060年	2065年	2070年
推計人口	総数	174,563	177,744	180,042	181,662	182,233	183,057	183,057	182,206	180,517	178,635	175,901
	0～4歳	5,539	5,307	5,302	5,471	5,422	5,296	5,165	4,974	4,775	4,659	4,597
	5～9歳	4,771	5,002	4,800	4,796	4,949	4,905	4,792	4,673	4,501	4,320	4,215
	10～14歳	4,133	4,617	4,919	4,722	4,719	4,870	4,826	4,715	4,598	4,429	4,251
	15～19歳	5,042	5,378	5,824	6,019	5,704	5,681	5,829	5,751	5,591	5,414	5,179
	20～24歳	14,385	13,443	13,638	13,813	13,322	12,177	12,021	12,133	11,821	11,334	10,748
	25～29歳	17,127	18,002	16,729	16,523	16,303	15,319	13,955	13,769	13,874	13,499	12,924
	30～34歳	14,606	15,480	16,328	15,214	15,090	14,978	14,170	12,953	12,792	12,908	12,573
	35～39歳	13,272	13,292	13,962	14,717	13,748	13,694	13,678	13,036	11,959	11,821	11,946
	40～44歳	12,972	12,371	12,389	12,904	13,595	12,724	12,718	12,769	12,243	11,264	11,142
	45～49歳	13,967	12,666	12,089	12,111	12,617	13,294	12,445	12,440	12,491	11,978	11,021
	50～54歳	12,107	13,612	12,349	11,790	11,815	12,313	12,976	12,149	12,148	12,199	11,699
	55～59歳	9,997	11,500	12,936	11,740	11,213	11,240	11,718	12,354	11,569	11,571	11,623
	60～64歳	7,881	9,412	10,835	12,196	11,073	10,582	10,613	11,069	11,674	10,937	10,942
	65～69歳	7,323	7,324	8,758	10,094	11,372	10,333	9,883	9,918	10,352	10,923	10,238
	70～74歳	8,893	6,722	6,739	8,075	9,323	10,515	9,565	9,160	9,202	9,614	10,153
	75～79歳	7,576	8,014	6,074	6,113	7,347	8,506	9,608	8,755	8,400	8,451	8,844
	80～84歳	6,413	6,499	6,957	5,291	5,363	6,483	7,542	8,543	7,808	7,517	7,583
	85歳～	8,559	9,103	9,414	10,073	9,258	10,147	11,553	13,045	14,719	15,797	16,223
	0～14歳	14,443	14,926	15,021	14,989	15,090	15,071	14,783	14,362	13,874	13,408	13,063
15～64歳	121,356	125,156	127,079	127,027	124,480	122,002	120,123	118,423	116,162	112,925	109,797	
65歳以上	38,764	37,662	37,942	39,646	42,663	45,984	48,151	49,421	50,481	52,302	53,041	
65～74歳	16,216	14,046	15,497	18,169	20,695	20,848	19,448	19,078	19,554	20,537	20,391	
75歳以上	22,548	23,616	22,445	21,477	21,968	25,136	28,703	30,343	30,927	31,765	32,650	
構成割合	総数	100.0%	100.0%	100.0%	100.0%	100.0%	100.0%	100.0%	100.0%	100.0%	100.0%	100.0%
	0～4歳	3.2%	3.0%	2.9%	3.0%	3.0%	2.9%	2.8%	2.7%	2.6%	2.6%	2.6%
	5～9歳	2.7%	2.8%	2.7%	2.6%	2.7%	2.7%	2.6%	2.6%	2.5%	2.4%	2.4%
	10～14歳	2.4%	2.6%	2.7%	2.6%	2.6%	2.7%	2.6%	2.6%	2.5%	2.5%	2.4%
	15～19歳	2.9%	3.0%	3.2%	3.3%	3.1%	3.1%	3.2%	3.2%	3.1%	3.0%	2.9%
	20～24歳	8.2%	7.6%	7.6%	7.6%	7.3%	6.7%	6.6%	6.7%	6.5%	6.3%	6.1%
	25～29歳	9.8%	10.1%	9.3%	9.1%	8.9%	8.4%	7.6%	7.6%	7.7%	7.6%	7.3%
	30～34歳	8.4%	8.7%	9.1%	8.4%	8.3%	8.2%	7.7%	7.1%	7.1%	7.2%	7.1%
	35～39歳	7.6%	7.5%	7.8%	8.1%	7.5%	7.5%	7.5%	7.2%	6.6%	6.6%	6.8%
	40～44歳	7.4%	7.0%	6.9%	7.1%	7.5%	7.0%	6.9%	7.0%	6.8%	6.3%	6.3%
	45～49歳	8.0%	7.1%	6.7%	6.7%	6.9%	7.3%	6.8%	6.8%	6.9%	6.7%	6.3%
	50～54歳	6.9%	7.7%	6.9%	6.5%	6.5%	6.7%	7.1%	6.7%	6.7%	6.8%	6.7%
	55～59歳	5.7%	6.5%	7.2%	6.5%	6.2%	6.1%	6.4%	6.8%	6.4%	6.5%	6.6%
	60～64歳	4.5%	5.3%	6.0%	6.7%	6.1%	5.8%	5.8%	6.1%	6.5%	6.1%	6.2%
	65～69歳	4.2%	4.1%	4.9%	5.6%	6.2%	5.6%	5.4%	5.4%	5.7%	6.1%	5.8%
	70～74歳	5.1%	3.8%	3.7%	4.4%	5.1%	5.7%	5.2%	5.0%	5.1%	5.4%	5.8%
	75～79歳	4.3%	4.5%	3.4%	3.4%	4.0%	4.6%	5.2%	4.8%	4.7%	4.7%	5.0%
	80～84歳	3.7%	3.7%	3.9%	2.9%	2.9%	3.5%	4.1%	4.7%	4.3%	4.2%	4.3%
	85歳～	4.9%	5.1%	5.2%	5.5%	5.1%	5.5%	6.3%	7.2%	8.2%	8.8%	9.2%
	0～14歳	8.3%	8.4%	8.3%	8.3%	8.3%	8.2%	8.1%	7.9%	7.7%	7.5%	7.4%
15～64歳	69.5%	70.4%	70.6%	69.9%	68.3%	66.6%	65.6%	65.0%	64.3%	63.2%	62.4%	
65歳以上	22.2%	21.2%	21.1%	21.8%	23.4%	25.1%	26.3%	27.1%	28.0%	29.3%	30.2%	
65～74歳	9.3%	7.9%	8.6%	10.0%	11.4%	11.4%	10.6%	10.5%	10.8%	11.5%	11.6%	
75歳以上	12.9%	13.3%	12.5%	11.8%	12.1%	13.7%	15.7%	16.7%	17.1%	17.8%	18.6%	

図表 21 【高位推計】将来推計人口（総数）

(人)

総数(男女計)	実績値	推計値									
	2020年	2025年	2030年	2035年	2040年	2045年	2050年	2055年	2060年	2065年	2070年
総数	349,385	360,006	368,298	374,365	377,425	379,591	380,234	379,293	376,678	373,621	368,050
0～4歳	11,090	10,821	10,974	11,431	11,369	11,132	10,877	10,501	10,114	9,908	9,811
5～9歳	9,627	10,182	9,949	10,090	10,512	10,456	10,238	10,005	9,659	9,302	9,113
10～14歳	8,491	9,450	10,013	9,788	9,928	10,342	10,288	10,074	9,843	9,503	9,152
15～19歳	10,131	10,925	11,806	12,154	11,698	11,802	12,213	12,092	11,783	11,435	10,967
20～24歳	28,287	26,570	27,019	27,354	26,333	24,274	24,129	24,479	23,906	22,963	21,822
25～29歳	36,226	37,481	34,869	34,262	33,576	31,287	28,688	28,476	28,813	28,085	26,925
30～34歳	31,223	34,670	36,034	33,582	33,061	32,491	30,365	27,899	27,713	28,063	27,372
35～39歳	28,977	28,054	31,020	32,262	30,153	29,810	29,485	27,766	25,621	25,487	25,859
40～44歳	27,553	26,111	25,210	27,696	28,844	27,041	26,861	26,760	25,412	23,553	23,465
45～49歳	28,658	27,094	25,692	24,821	27,277	28,414	26,643	26,473	26,378	25,054	23,225
50～54歳	24,830	28,254	26,714	25,346	24,508	26,942	28,079	26,335	26,179	26,093	24,793
55～59歳	20,413	23,823	27,132	25,661	24,363	23,579	25,933	27,043	25,372	25,235	25,162
60～64歳	16,007	19,316	22,571	25,735	24,355	23,146	22,423	24,681	25,756	24,178	24,061
65～69歳	14,881	14,661	17,730	20,762	23,709	22,458	21,375	20,740	22,852	23,871	22,425
70～74歳	17,165	13,338	13,201	16,016	18,808	21,522	20,411	19,468	18,933	20,894	21,858
75～79歳	13,323	14,924	11,634	11,582	14,115	16,642	19,095	18,138	17,353	16,932	18,726
80～84歳	10,427	10,916	12,372	9,667	9,720	11,935	14,164	16,321	15,540	14,940	14,654
85歳～	12,076	13,416	14,358	16,156	15,096	16,318	18,967	22,042	25,451	28,125	28,660
0～14歳	29,208	30,453	30,936	31,309	31,809	31,930	31,403	30,580	29,616	28,713	28,076
15～64歳	252,305	262,298	268,067	268,873	264,168	258,786	254,819	252,004	246,933	240,146	233,651
65歳以上	67,872	67,255	69,295	74,183	81,448	88,875	94,012	96,709	100,129	104,762	106,323
65～74歳	32,046	27,999	30,931	36,778	42,517	43,980	41,786	40,208	41,785	44,765	44,283
75歳以上	35,826	39,256	38,364	37,405	38,931	44,895	52,226	56,501	58,344	59,997	62,040

総数	100.0%	100.0%	100.0%	100.0%	100.0%	100.0%	100.0%	100.0%	100.0%	100.0%	100.0%
0～4歳	3.2%	3.0%	3.0%	3.1%	3.0%	2.9%	2.9%	2.8%	2.7%	2.7%	2.7%
5～9歳	2.8%	2.8%	2.7%	2.7%	2.8%	2.8%	2.7%	2.6%	2.6%	2.5%	2.5%
10～14歳	2.4%	2.6%	2.7%	2.6%	2.6%	2.7%	2.7%	2.7%	2.6%	2.5%	2.5%
15～19歳	2.9%	3.0%	3.2%	3.2%	3.1%	3.1%	3.2%	3.2%	3.1%	3.1%	3.0%
20～24歳	8.1%	7.4%	7.3%	7.3%	7.0%	6.4%	6.3%	6.5%	6.3%	6.1%	5.9%
25～29歳	10.4%	10.4%	9.5%	9.2%	8.9%	8.2%	7.5%	7.5%	7.6%	7.5%	7.3%
30～34歳	8.9%	9.6%	9.8%	9.0%	8.8%	8.6%	8.0%	7.4%	7.4%	7.5%	7.4%
35～39歳	8.3%	7.8%	8.4%	8.6%	8.0%	7.9%	7.8%	7.3%	6.8%	6.8%	7.0%
40～44歳	7.9%	7.3%	6.8%	7.4%	7.6%	7.1%	7.1%	7.1%	6.7%	6.3%	6.4%
45～49歳	8.2%	7.5%	7.0%	6.6%	7.2%	7.5%	7.0%	7.0%	7.0%	6.7%	6.3%
50～54歳	7.1%	7.8%	7.3%	6.8%	6.5%	7.1%	7.4%	6.9%	6.9%	7.0%	6.7%
55～59歳	5.8%	6.6%	7.4%	6.9%	6.5%	6.2%	6.8%	7.1%	6.7%	6.8%	6.8%
60～64歳	4.6%	5.4%	6.1%	6.9%	6.5%	6.1%	5.9%	6.5%	6.8%	6.5%	6.5%
65～69歳	4.3%	4.1%	4.8%	5.5%	6.3%	5.9%	5.6%	5.5%	6.1%	6.4%	6.1%
70～74歳	4.9%	3.7%	3.6%	4.3%	5.0%	5.7%	5.4%	5.1%	5.0%	5.6%	5.9%
75～79歳	3.8%	4.1%	3.2%	3.1%	3.7%	4.4%	5.0%	4.8%	4.6%	4.5%	5.1%
80～84歳	3.0%	3.0%	3.4%	2.6%	2.6%	3.1%	3.7%	4.3%	4.1%	4.0%	4.0%
85歳～	3.5%	3.7%	3.9%	4.3%	4.0%	4.3%	5.0%	5.8%	6.8%	7.5%	7.8%
0～14歳	8.4%	8.5%	8.4%	8.4%	8.4%	8.4%	8.3%	8.1%	7.9%	7.7%	7.6%
15～64歳	72.2%	72.9%	72.8%	71.8%	70.0%	68.2%	67.0%	66.4%	65.6%	64.3%	63.5%
65歳以上	19.4%	18.7%	18.8%	19.8%	21.6%	23.4%	24.7%	25.5%	26.6%	28.0%	28.9%
65～74歳	9.2%	7.8%	8.4%	9.8%	11.3%	11.6%	11.0%	10.6%	11.1%	12.0%	12.0%
75歳以上	10.3%	10.9%	10.4%	10.0%	10.3%	11.8%	13.7%	14.9%	15.5%	16.1%	16.9%

注) 2020年の人口は、年齢「不詳」の人口について、総務省統計局の「不詳補完値結果(参考表)」による不詳補完値を使用した数値である。

注) 表中の数値は小数点以下を四捨五入しているため、合計が必ずしも一致しない。

図表 22 【高位推計】将来推計人口（男）

(人)

男	実績値	推計値										
	2020年	2025年	2030年	2035年	2040年	2045年	2050年	2055年	2060年	2065年	2070年	
推計人口	総数	174,822	180,216	184,172	186,767	187,533	187,180	186,191	184,620	182,369	180,167	176,666
	0～4歳	5,551	5,473	5,550	5,781	5,750	5,630	5,501	5,311	5,115	5,011	4,962
	5～9歳	4,856	5,094	5,029	5,100	5,313	5,285	5,175	5,057	4,882	4,702	4,606
	10～14歳	4,358	4,833	5,008	4,945	5,016	5,225	5,198	5,090	4,973	4,801	4,624
	15～19歳	5,089	5,431	5,871	5,948	5,785	5,840	6,048	5,991	5,841	5,673	5,445
	20～24歳	13,902	13,127	13,258	13,422	12,810	11,870	11,803	11,981	11,706	11,249	10,697
	25～29歳	19,099	19,479	18,140	17,611	17,150	15,759	14,498	14,390	14,560	14,192	13,606
	30～34歳	16,617	18,581	19,059	17,777	17,289	16,873	15,533	14,312	14,213	14,389	14,032
	35～39歳	15,705	14,762	16,447	16,896	15,813	15,448	15,181	14,080	13,038	12,968	13,156
	40～44歳	14,581	13,740	12,821	14,181	14,600	13,724	13,484	13,373	12,526	11,672	11,632
	45～49歳	14,691	14,235	13,419	12,526	13,860	14,273	13,420	13,189	13,083	12,256	11,423
	50～54歳	12,723	14,264	13,828	13,043	12,180	13,485	13,892	13,067	12,847	12,748	11,945
	55～59歳	10,416	12,092	13,569	13,165	12,428	11,615	12,869	13,266	12,484	12,281	12,192
	60～64歳	8,126	9,777	11,370	12,776	12,410	11,731	10,975	12,174	12,561	11,830	11,646
	65～69歳	7,558	7,319	8,832	10,301	11,596	11,284	10,688	10,015	11,127	11,495	10,838
	70～74歳	8,272	6,598	6,426	7,789	9,119	10,290	10,038	9,535	8,955	9,974	10,322
	75～79歳	5,747	6,891	5,528	5,422	6,612	7,782	8,808	8,621	8,222	7,746	8,657
	80～84歳	4,014	4,346	5,322	4,291	4,258	5,243	6,222	7,074	6,960	6,679	6,322
	85歳～	3,517	4,174	4,695	5,793	5,544	5,823	6,858	8,094	9,276	10,501	10,561
	0～14歳	14,765	15,400	15,587	15,826	16,079	16,140	15,874	15,458	14,970	14,514	14,192
15～64歳	130,949	135,488	137,782	137,345	134,325	130,618	127,703	125,823	122,859	119,258	115,774	
65歳以上	29,108	29,328	30,803	33,596	37,129	40,422	42,614	43,339	44,540	46,395	46,700	
65～74歳	15,830	13,917	15,258	18,090	20,715	21,574	20,726	19,550	20,082	21,469	21,160	
75歳以上	13,278	15,411	15,545	15,506	16,414	18,848	21,888	23,789	24,458	24,926	25,540	
構成割合	総数	100.0%	100.0%	100.0%	100.0%	100.0%	100.0%	100.0%	100.0%	100.0%	100.0%	100.0%
	0～4歳	3.2%	3.0%	3.0%	3.1%	3.1%	3.0%	3.0%	2.9%	2.8%	2.8%	2.8%
	5～9歳	2.8%	2.8%	2.7%	2.7%	2.8%	2.8%	2.8%	2.7%	2.7%	2.6%	2.6%
	10～14歳	2.5%	2.7%	2.7%	2.6%	2.7%	2.8%	2.8%	2.8%	2.7%	2.7%	2.6%
	15～19歳	2.9%	3.0%	3.2%	3.2%	3.1%	3.1%	3.2%	3.2%	3.2%	3.1%	3.1%
	20～24歳	8.0%	7.3%	7.2%	7.2%	6.8%	6.3%	6.3%	6.5%	6.4%	6.2%	6.1%
	25～29歳	10.9%	10.8%	9.8%	9.4%	9.1%	8.4%	7.8%	7.8%	8.0%	7.9%	7.7%
	30～34歳	9.5%	10.3%	10.3%	9.5%	9.2%	9.0%	8.3%	7.8%	7.8%	8.0%	7.9%
	35～39歳	9.0%	8.2%	8.9%	9.0%	8.4%	8.3%	8.2%	7.6%	7.1%	7.2%	7.4%
	40～44歳	8.3%	7.6%	7.0%	7.6%	7.8%	7.3%	7.2%	7.2%	6.9%	6.5%	6.6%
	45～49歳	8.4%	7.9%	7.3%	6.7%	7.4%	7.6%	7.2%	7.1%	7.2%	6.8%	6.5%
	50～54歳	7.3%	7.9%	7.5%	7.0%	6.5%	7.2%	7.5%	7.1%	7.0%	7.1%	6.8%
	55～59歳	6.0%	6.7%	7.4%	7.0%	6.6%	6.2%	6.9%	7.2%	6.8%	6.8%	6.9%
	60～64歳	4.6%	5.4%	6.2%	6.8%	6.6%	6.3%	5.9%	6.6%	6.9%	6.6%	6.6%
	65～69歳	4.3%	4.1%	4.8%	5.5%	6.2%	6.0%	5.7%	5.4%	6.1%	6.4%	6.1%
	70～74歳	4.7%	3.7%	3.5%	4.2%	4.9%	5.5%	5.4%	5.2%	4.9%	5.5%	5.8%
	75～79歳	3.3%	3.8%	3.0%	2.9%	3.5%	4.2%	4.7%	4.7%	4.5%	4.3%	4.9%
80～84歳	2.3%	2.4%	2.9%	2.3%	2.3%	2.8%	3.3%	3.8%	3.8%	3.7%	3.6%	
85歳～	2.0%	2.3%	2.5%	3.1%	3.0%	3.1%	3.7%	4.4%	5.1%	5.8%	6.0%	
0～14歳	8.4%	8.5%	8.5%	8.5%	8.6%	8.6%	8.5%	8.4%	8.2%	8.1%	8.0%	
15～64歳	74.9%	75.2%	74.8%	73.5%	71.6%	69.8%	68.6%	68.2%	67.4%	66.2%	65.5%	
65歳以上	16.7%	16.3%	16.7%	18.0%	19.8%	21.6%	22.9%	23.5%	24.4%	25.8%	26.4%	
65～74歳	9.1%	7.7%	8.3%	9.7%	11.0%	11.5%	11.1%	10.6%	11.0%	11.9%	12.0%	
75歳以上	7.6%	8.6%	8.4%	8.3%	8.8%	10.1%	11.8%	12.9%	13.4%	13.8%	14.5%	



図表 23 【高位推計】将来推計人口（女）

女		実績値	推計値									
		2020年	2025年	2030年	2035年	2040年	2045年	2050年	2055年	2060年	2065年	2070年
推計人口	総数	174,563	179,790	184,126	187,598	189,892	192,411	194,043	194,673	194,309	193,454	191,384
	0～4歳	5,539	5,348	5,424	5,650	5,619	5,502	5,376	5,190	4,999	4,897	4,849
	5～9歳	4,771	5,088	4,920	4,990	5,199	5,171	5,063	4,948	4,777	4,600	4,507
	10～14歳	4,133	4,617	5,005	4,843	4,912	5,117	5,090	4,984	4,870	4,702	4,528
	15～19歳	5,042	5,494	5,935	6,206	5,913	5,962	6,165	6,101	5,942	5,762	5,522
	20～24歳	14,385	13,443	13,761	13,932	13,523	12,404	12,326	12,498	12,200	11,714	11,125
	25～29歳	17,127	18,002	16,729	16,651	16,426	15,528	14,190	14,086	14,253	13,893	13,319
	30～34歳	14,606	16,089	16,975	15,805	15,772	15,618	14,832	13,587	13,500	13,674	13,340
	35～39歳	13,272	13,292	14,573	15,366	14,340	14,362	14,304	13,686	12,583	12,519	12,703
	40～44歳	12,972	12,371	12,389	13,515	14,244	13,317	13,377	13,387	12,886	11,881	11,833
	45～49歳	13,967	12,859	12,273	12,295	13,417	14,141	13,223	13,284	13,295	12,798	11,802
	50～54歳	12,107	13,990	12,886	12,303	12,328	13,457	14,187	13,268	13,332	13,345	12,848
	55～59歳	9,997	11,731	13,563	12,496	11,935	11,964	13,064	13,777	12,888	12,954	12,970
	60～64歳	7,881	9,539	11,201	12,959	11,945	11,415	11,448	12,507	13,195	12,348	12,415
	65～69歳	7,323	7,342	8,898	10,461	12,113	11,174	10,687	10,725	11,725	12,376	11,587
	70～74歳	8,893	6,740	6,775	8,227	9,689	11,232	10,373	9,933	9,978	10,920	11,536
	75～79歳	7,576	8,033	6,106	6,160	7,503	8,860	10,287	9,517	9,131	9,186	10,069
	80～84歳	6,413	6,570	7,050	5,376	5,462	6,692	7,942	9,247	8,580	8,261	8,332
	85歳～	8,559	9,242	9,663	10,363	9,552	10,495	12,109	13,948	16,175	17,624	18,099
	0～14歳	14,443	15,053	15,349	15,483	15,730	15,790	15,529	15,122	14,646	14,199	13,884
15～64歳	121,356	126,810	130,285	131,528	129,843	128,168	127,116	126,181	124,074	120,888	117,877	
65歳以上	38,764	37,927	38,492	40,587	44,319	48,453	51,398	53,370	55,589	58,367	59,623	
65～74歳	16,216	14,082	15,673	18,688	21,802	22,406	21,060	20,658	21,703	23,296	23,123	
75歳以上	22,548	23,845	22,819	21,899	22,517	26,047	30,338	32,712	33,886	35,071	36,500	
構成割合	総数	100.0%	100.0%	100.0%	100.0%	100.0%	100.0%	100.0%	100.0%	100.0%	100.0%	100.0%
	0～4歳	3.2%	3.0%	2.9%	3.0%	3.0%	2.9%	2.8%	2.7%	2.6%	2.5%	2.5%
	5～9歳	2.7%	2.8%	2.7%	2.7%	2.7%	2.7%	2.6%	2.5%	2.5%	2.4%	2.4%
	10～14歳	2.4%	2.6%	2.7%	2.6%	2.6%	2.7%	2.6%	2.6%	2.5%	2.4%	2.4%
	15～19歳	2.9%	3.1%	3.2%	3.3%	3.1%	3.1%	3.2%	3.1%	3.1%	3.0%	2.9%
	20～24歳	8.2%	7.5%	7.5%	7.4%	7.1%	6.4%	6.4%	6.4%	6.3%	6.1%	5.8%
	25～29歳	9.8%	10.0%	9.1%	8.9%	8.7%	8.1%	7.3%	7.2%	7.3%	7.2%	7.0%
	30～34歳	8.4%	8.9%	9.2%	8.4%	8.3%	8.1%	7.6%	7.0%	6.9%	7.1%	7.0%
	35～39歳	7.6%	7.4%	7.9%	8.2%	7.6%	7.5%	7.4%	7.0%	6.5%	6.5%	6.6%
	40～44歳	7.4%	6.9%	6.7%	7.2%	7.5%	6.9%	6.9%	6.9%	6.6%	6.1%	6.2%
	45～49歳	8.0%	7.2%	6.7%	6.6%	7.1%	7.3%	6.8%	6.8%	6.8%	6.6%	6.2%
	50～54歳	6.9%	7.8%	7.0%	6.6%	6.5%	7.0%	7.3%	6.8%	6.9%	6.9%	6.7%
	55～59歳	5.7%	6.5%	7.4%	6.7%	6.3%	6.2%	6.7%	7.1%	6.6%	6.7%	6.8%
	60～64歳	4.5%	5.3%	6.1%	6.9%	6.3%	5.9%	5.9%	6.4%	6.8%	6.4%	6.5%
	65～69歳	4.2%	4.1%	4.8%	5.6%	6.4%	5.8%	5.5%	5.5%	6.0%	6.4%	6.1%
	70～74歳	5.1%	3.7%	3.7%	4.4%	5.1%	5.8%	5.3%	5.1%	5.1%	5.6%	6.0%
	75～79歳	4.3%	4.5%	3.3%	3.3%	4.0%	4.6%	5.3%	4.9%	4.7%	4.7%	5.3%
	80～84歳	3.7%	3.7%	3.8%	2.9%	2.9%	3.5%	4.1%	4.8%	4.4%	4.3%	4.4%
	85歳～	4.9%	5.1%	5.2%	5.5%	5.0%	5.5%	6.2%	7.2%	8.3%	9.1%	9.5%
	0～14歳	8.3%	8.4%	8.3%	8.3%	8.3%	8.2%	8.0%	7.8%	7.5%	7.3%	7.3%
15～64歳	69.5%	70.5%	70.8%	70.1%	68.4%	66.6%	65.5%	64.8%	63.9%	62.5%	61.6%	
65歳以上	22.2%	21.1%	20.9%	21.6%	23.3%	25.2%	26.5%	27.4%	28.6%	30.2%	31.2%	
65～74歳	9.3%	7.8%	8.5%	10.0%	11.5%	11.6%	10.9%	10.6%	11.2%	12.0%	12.1%	
75歳以上	12.9%	13.3%	12.4%	11.7%	11.9%	13.5%	15.6%	16.8%	17.4%	18.1%	19.1%	



2020年国勢調査に基づく新宿区将来人口推計  
(速報版)

2023(令和5)年9月発行

新宿区 新宿自治創造研究所

(新宿区西新宿7-5-8 新宿都税事務所2階)

電話 (03) 3365-3474(直通)

FAX (03) 3365-3472