

거주지원서비스문의일람

이용하시기 위한 자세한 내용은 아래 목록에서 문의해 주십시오.

번호	서비스명	대상자 * 자세한 사항은 문의주세요	비용 (★) 비과세·생활 보호가구는 부담없음	문의처	
①	이주 상담	고령자 세대, 장애인 세대, 한부모 세대 등	무료	주택과 거주지원계	5273-3567
②	입주 상담 서비스	누구라도	무료	홈넷 주식회사	0120-460-560
③	거주 지원 사업	장애인으로 입주 등에 지원이 필요하신 분	무료	장애인복지센터 (3232-3711) 지역활동지원센터 (정신장애인) 창문 (3200-9376) 라반스 (3364-1603) 패로 (3350-4438) 『바람』 (3952-6014)	
④	집세 등 채무보증료 조성	고령자 세대, 장애인 세대, 한부모 세대	조성금	주택과 거주지원계	5273-3567
⑤	주거 확보 급부금	이직 등으로 경제적으로 곤궁하여 주거를 잃거나 잃을 우려가 있는 분	급부금	생활지원상담창구	5273-3853
⑥	마모루 TEL 플러스	고령자	유료	홈넷 주식회사	0120-240-343
⑦	지역지킴이 협력원 사업	75세 이상의 1인 가구, 75세 이상으로만 구성된 가구, 낮 동안 독거 등으로 희망하시는 분	무료	신주쿠구 사회복지협의회	5273-9191
⑧	온기다요리 방문 배포	75세 이상의 독거노인 * 상세조건 있음	무료	노인지원과 노인상담제 2계	5273-4594
⑨	긴급 통보 시스템	65세 이상이신 분 * 상세조건 있음	설치비용의 10% 부담 (★)	노인지원과 노인지원계	5273-4305
		18세 이상 단신 중증장애인 (수첩 1, 2급), 난치병 환자		장애인복지과 복지추진계	5273-4516
⑩	화재 안전 시스템	65세 이상이신 분 * 상세조건 있음	설치비용 등의 10% (★)	노인지원과 노인지원계	5273-4305
⑪	주택 개수 · 주택 설비 개수	65세 이상의 분들 * 상세조건 있음	개수비용의 10~30% 부담	개호보험과 급부계	5273-4176
⑫	주택 설비 개선	신체 · 지적장애인, 난치병 환자분 * 상세 조건 있음	소득 등에 따른 자기 부담	장애인복지과 지원계	5273-4583
⑬	자원 및 쓰레기의 방문 수집	65세 이상으로 간병이 필요한 분 등	무료	신주쿠 청소사무소	3950-2923
⑭	약간의 생활 지원 사업	누구라도	내용에 따라 유료 (800 엔 /h)	신주쿠구 사회복지협의회	5273-9191
⑮	응급소액자금 등 대부사업	소득이 적은 가구	무이자 대부	신주쿠구 사회복지협의회	5273-3541
⑯	잔존가재 정리비용 등 보험료 조성	단신의 고령자	조성금	주택과 거주지원계	5273-3567
⑰	이주 거주 계속 지원	고령자 세대, 장애인 세대, 한부모 세대 등	조성금	주택과 거주지원계	5273-3567

신주쿠구 거주 지원 서비스 가이드

인쇄물 작성 번호
(2022-8-4014)

2023년 3월 발행

편집 발행
신주쿠구 거주지원협의회
※기계 번역을 이용하고 있습니다.

신주쿠구 거주지원협의회 홈페이지

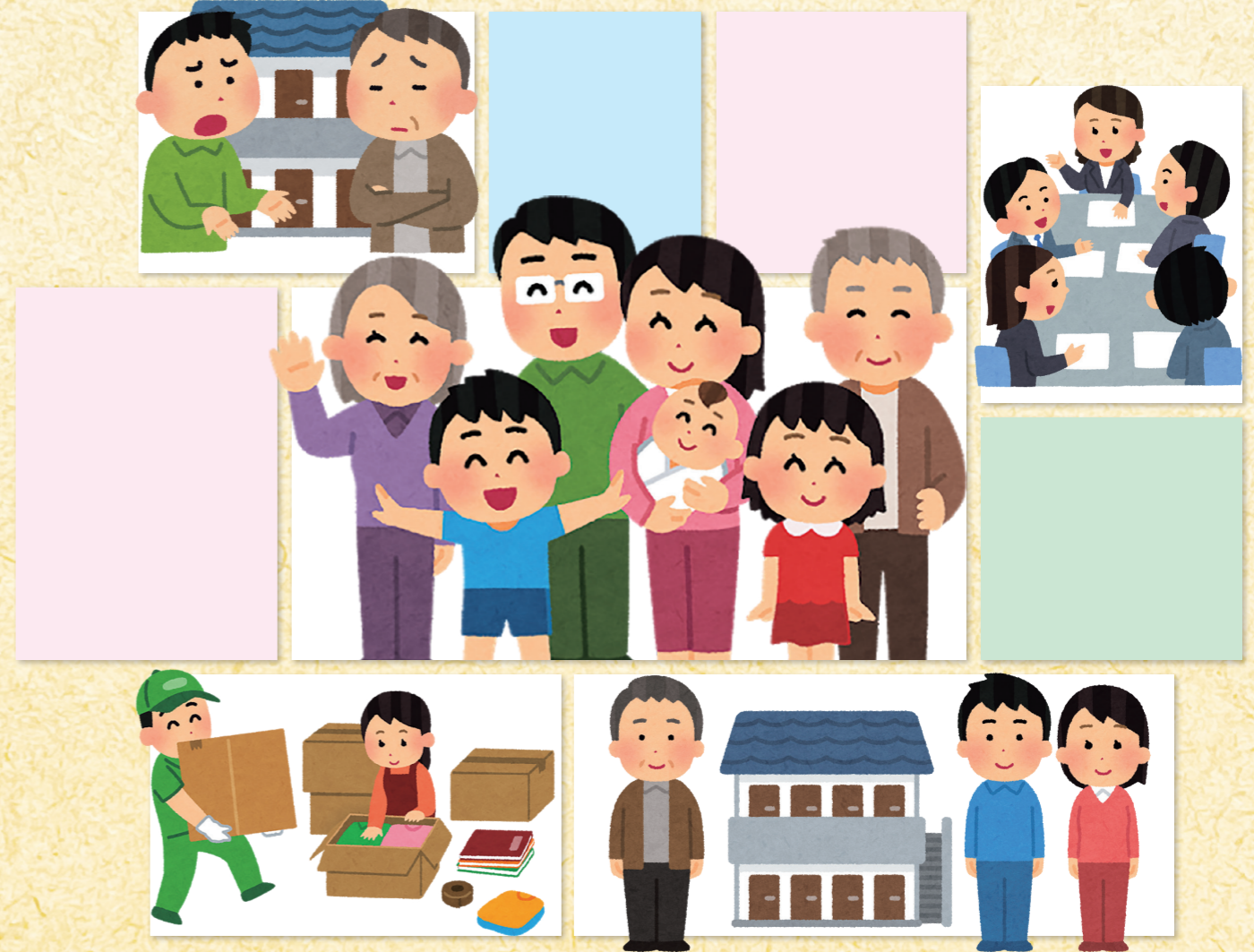
https://www.city.shinjuku.lg.jp/seikatsu/jutaku01_000001_00002.html

신주쿠구 주택과 홈페이지

<https://www.city.shinjuku.lg.jp/soshiki/401500jutaku.html>

2023년 3월

신주쿠구 거주 지원 서비스 가이드



본 서비스 가이드는 주거지 찾기에서부터 입주중이나 퇴거시에 이르기까지의 각종 지원을 소개하는 것입니다.

주거 · 생활의 다양한 상황에서 신주쿠구 거주 지원 협의회의 구성 단체에 의한 서비스를 활용해 주십시오.

신주쿠구 거주지원협의회

신주쿠구 거주지원협의회는 구내 거주지 찾거나 거주 지속에 어려움을 겪는 소득이 낮은 분, 이주민, 고령자, 장애인, 한부모세대 분 등을 대상으로 민간임대주택에 원활하게 입주할 수 있도록 지원하고 있습니다. (2020년 2월 설립)

입주부터 퇴거까지 이용할 수 있는 주 지원 서비스 목록

입주 전

거처를 찾으시는 분

- 1 구이주 상담** 고 60세 이상 장 자
※상담원이 집을 구하는 것을 돕습니다.
- 2 사입주 상담 서비스** 누구라도
※프리다이얼로 집을 구하다
- 3 사거주 지원 사업** 장
※장애인의 입주를 지원
- 16 구잔존가재 정리비용 등 보험료 조성** 고 60세 이상
※사망 시 가재 정리 비용을 보상하는 보험료 조성

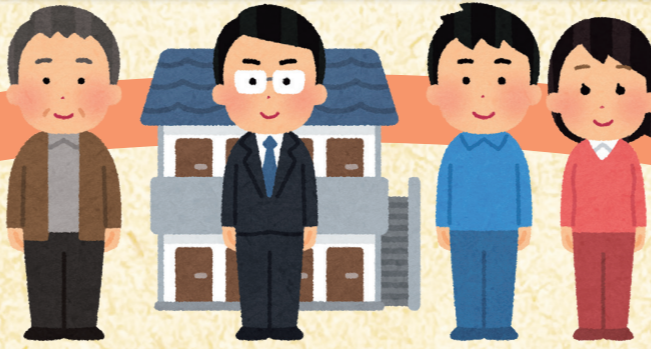
연대 보증인이 없다

- 4 구집세 등 채무보증료 조성** 고 60세 이상 장 자
※보증인을 대신하는 보증서비스료 조성

이사 등의 자금에 곤란을 겪고 있다

- 15 사응급소액자금 (무이자대출) 등 임대사업** 저
※심사를 통해 이사할 때 필요한 경비 대출

입주부터 입주중 퇴거까지 각 스테이지에서 다양한 지원 서비스를 이용해주세요.



입주 중

- 5 구주거 확보 급부금** 저
※주거를 잃었거나 잃을 우려가 있는 분에게 집세 상당액을 급부
- 6 사마모루 TEL 플러스** 고 60세 이상
※주 2 회 안부 확인 전화
거실 내 사망 시 원상회복 · 가재정리 비용 등을 100 만엔까지 보상
- 7 구지역지킴이 협력원 사업** 고 75세 이상
※자원봉사자가 정기적으로 방문하여 말을 건다
- 8 구온기다요리 방문 배포** 고 75세 이상
※정보지를 방문 배포 (월 2 회) 하여 지켜보기
- 9 구긴급 통보 시스템** 고 65세 이상 장
※주택에서의 긴급 사태를 무선으로 통보
비과세 · 생활보호가구는 부담없음
- 10 구화재 안전 시스템** 고 65세 이상
※방화 배려가 필요한 분에게 전자조리기 등을 지급
비과세 · 생활보호가구는 부담없음
- 11 구주택 개수 · 주택 설비 개수** 고 65세 이상
※난간 설치 등의 개수 비용 조성
- 12 구주택 설비 개선** 장
※手난간 설치 등의 개수 비용 조성
- 13 구자원 및 쓰레기의 방문 수집** 고 65세 이상 장
※현관 앞까지 방문하여 자원과 쓰레기를 수집
- 14 사약간의 생활 지원 사업** 누구라도
※쇼핑이나 청소 등을 자원봉사자가 돕다
- 15 사응급소액자금 (무이자대출) 등 대부사업** 저
※심사를 통해 이사할 때 필요한 경비 대출

퇴거 시

주거를 잃었다

- 5 구주거 확보 급부금** 저
※주거를 잃었거나 잃을 우려가 있는 분에게 집세 상당액을 급부

퇴거 시 비용에 관한 것

- 6 사마모루 TEL 플러스** 고 60세 이상
※주 2 회 안부 확인 전화
거실 내 사망 시 원상회복 · 가재정리 비용 등을 100 만엔까지 보상
- 16 구잔존가재 정리비용 등 보험금 수령** 고 60세 이상
※사망 시 가재정리비용 등을 보상하는 보험금을 유족 또는
집주인이 수령

퇴거를 요구받고 있다

- 17 구이주 거주 계속 지원** 고 65세 이상 장 자
※이사 비용이나 집세 차액을 조성

이 일람의 견해

문의처는 뒷면의 이 번호를 참조하십시오.

실시자가 구청은 **구**, 사업소는 **사**입니다.

- 99 구■■■상담** 고 60세 이상 장 자
※상담원이 집을 구하는 것을 돕습니다.

테두리의 색은 서비스의 이용료의 유무등을 나타내고

무료로 이용할 수 있는 것

유료, 대출

조성금, 급부

이용하실 수 있는 분을 나타냅니다.

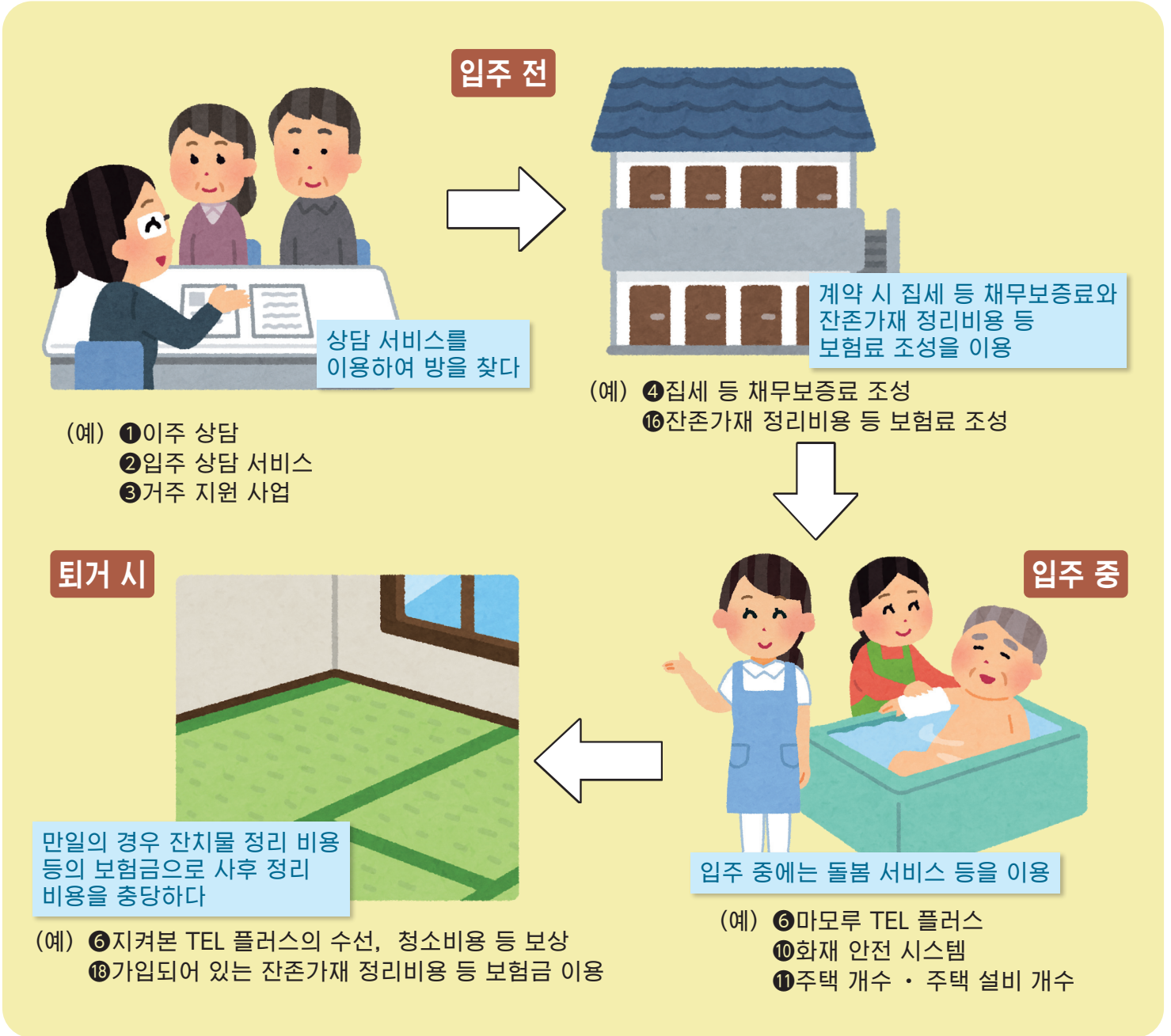
고 60세 이상 : 고령자 *숫자는 이용할 수 있는 나이

장 : 장애인

저 : 저액소득자

자 : 한부모가정

■ 각종 서비스 이용 플랜의 예



■ 자신의 이용 플랜을 만들어 보세요!

	서비스 번호	서비스 이름
입주 전		
입주 중		
퇴거		



Fax송신지 03-3204-2386
 주쿠구 도시계획부 주택과 거주지원계 앞으로

서비스의 내용등에 대해 질문등이 있는 분은,
 본지를 FAX 해 주세요.
 추후 구청이나 사업장에서 안내해 드리겠습니다.

문의

신주쿠구 거주지원협의회
 사무국 : 신주쿠구 도시계획부 주택과 거주지원계
 TEL 03-5273-3567 FAX 03-3204-2386
 신주쿠구 가부키초 1-4-1 신주쿠 구청 본청사 7 층 15 번 창구

문의 하시는
 분의 성명

현주소 또는 이사지 주소 (자료 등의 우송지) 및 입주예정일

〒

주소 신주쿠구

입주 예정일

연락처 (전화번호)

질문 사항 등

취급 부동산점 (스탬프도 가능)

가게 이름

연락처