

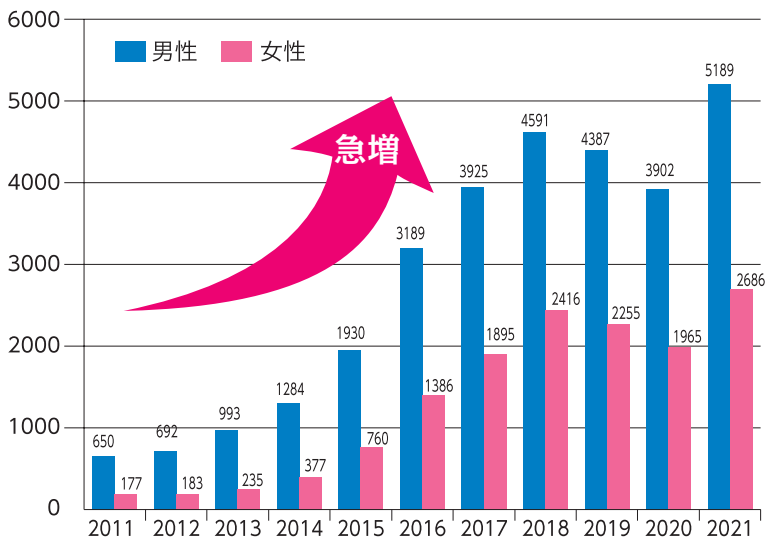
# もしかして 梅毒!?



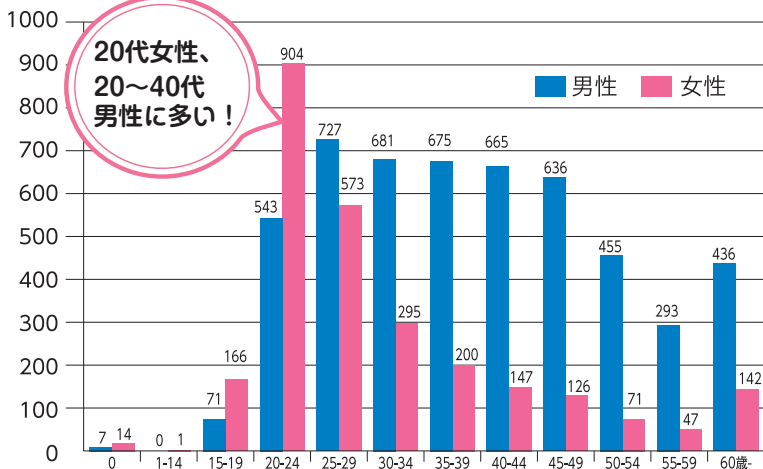
監修 厚生労働科学研究費補助金・エイズ対策政策研究事業  
「HIV 検査体制の改善と効果的な受検勧奨のための研究」研究班  
台東保健所保健予防課・新宿区保健所保健予防課

# 今、梅毒が急増しています

全国の男女別梅毒報告数の年次推移



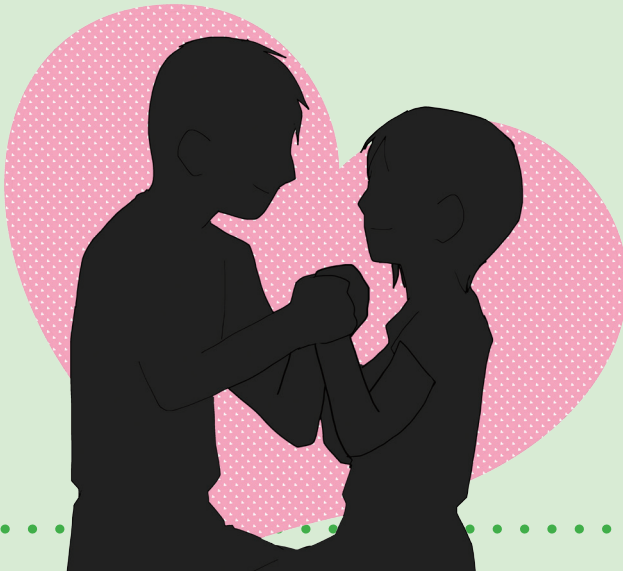
全国の年代別・男女別梅毒報告数 (2021年)



厚生労働省感染症発生動向調査 (速報値)

# 梅毒はキスやセックスでうつる病気です

- 梅毒はHIVやクラミジア、淋病などと同じ性感染症のひとつです。
- 梅毒は、キス、セックスをしたことのある人なら誰でもかかりうる病気です。
- 梅毒になるとHIVにも感染しやすくなります。



# 梅毒が感染するのは 性器だけではありません

- オーラルセックス（フェラチオ、クニニリングスなど口を使ったセックス）では、のど、口内に感染します。
- アナルセックス（肛門を使ったセックス）では、肛門や直腸に感染します。



梅毒はのどにも  
感染するの？

# 梅毒は何度でも 感染します

- 梅毒は、一度治療で完治しても免疫ができないので何度でも感染します。
- パートナーも治療をしなければ、あなたが治療してもまた感染します。



# 梅毒は、ほとんど 気づかずに進行します

## 主な症状の経過

梅毒感染・潜伏期間（1～3週間程度）

数週～  
数か月

**性器・肛門・口** にできもの、しこり、ただれができます

※治療をしなくても1か月程度で自然と消えますが、症状がなくても感染力はあります。

数か月～  
数年

**手のひら・足の裏・体** に赤い発疹ができます

※半年程度で消えます。症状がなくても感染力はあります。



数年  
以上

**脳・心臓など** に症状がでることがあります

- 梅毒に感染していても全く症状がないこともあります。
- 自分でも気づかないまま、他の人に感染させる可能性があります。



## 梅毒は、進行すると 合併症を起こします

- 梅毒が進行すると、眼・脳・心臓などに障害が出ます。失明したり、認知症のような症状が出ることもあります。

## 梅毒は赤ちゃんにも 感染します

- 妊婦さんが感染していると流産・死産・早産などの原因となるほか、生まれてくる赤ちゃんに先天性の障害をひき起こすことがあります（先天梅毒）。



# 梅毒は早期に診断されれば、 治療できます

● 飲み薬や注射で治療ができます。

パートナーも一緒に  
治療することが大切  
なんだね。

性病科、感染症科、皮膚  
に症状がある時は皮膚  
科、男性は泌尿器科、女  
性は婦人科への受診をお  
すすめします。





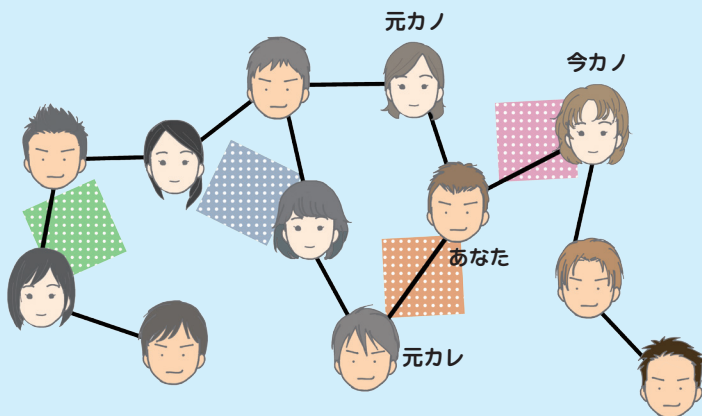
# 予防のためにできること

- オーラルセックスやアナルセックスのときにもコンドームをつける。

コンドームは、  
性感染症予防  
に役立ちます。



- 不特定多数の人とのセックスを避ける。
- セックスや性感染症のこと、普段からパートナーと話そう。



パートナーが1人でも…  
元カノ、元カレのパートナーのこと、知っていますか？

# 梅毒検査はここで受けられます

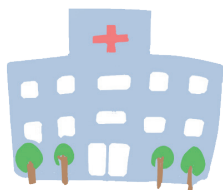
症状がある場合、  
パートナーの感染が  
明らかな場合

症状はなく、パートナーの  
感染も不明だけれど心配。  
不特定多数の人とセックス  
している (していた)

病院・診療所などの  
医療機関へ

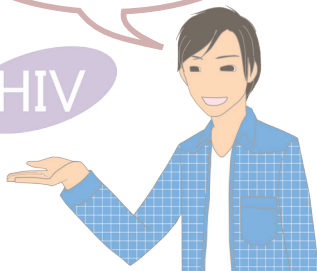
保健所・自治体の定める  
検査所へ

スムーズに治療に  
つながりそう!



匿名・無料で  
HIVと一緒に検査を  
受けられるんだね。

HIV



自分に合った医療機関・検査所を見つける

HIV 検査・相談マップ

**URL** <http://www.hivkensa.com/>

※ほとんどの場合、血液検査で判定・診断されます。

おわりに……  
あなたへのメッセージ

今、梅毒が流行しています

梅毒の多くは症状がありません

検査してみないとわからないのです

**梅毒は早く治療すれば  
治る病気です**

## 問い合わせ先

### (1) 内容について（個人のご相談はお受けしていません）

都立駒込病院感染症課 今村 顕史

03-3823-2101（代表）

### (2) 冊子の入手について

東北大学 東北メディカル・メガバンク機構 土屋 菜歩

022-273-6212

この冊子は、令和4年度厚生労働科学研究費補助金・エイズ対策政策研究事業「HIV検査体制の改善と効果的な受検勧奨のための研究」（研究代表者：今村 顕史）「HIV検査・相談における疫学的な現状評価にかかる研究（保健所調査等）」（分担研究者：土屋 菜歩）で、作成されました。