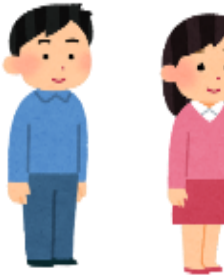




⑥受診

マイナンバーカードによる
確実な資格・本人確認

対象者



①申請（紙）

新宿区

福祉事務所（生活福祉課・
保護担当課）



②入力

生活保護システム

氏名・性別・生年月日・居住
地・加入者区分コード・実施機
関名・公費負担者番号・受給者
番号・資格取得年月日・有効開
始年月日・有効終了年月日・指
定医療機関名・傷病名・診療
別・併用／単独の別・本人支払
額・個人番号（以下、資格情報
／医療券／調剤券情報とする）

※随時入力

統合専用端末

資格情報／医療券／調剤券情報

レセプト管理システム（富士通
Japan）との外部結合は、平成
28年度第6回情報公開・個人情
報保護審議会了承・承認済み。

- ・特記事項等の遵守
- ・立入調査等及び状況報告
- ・責任者及び取扱者の報告
- ・区が作成した業務フローに基づく業務の履行
- ・データの暗号化
- ・個人情報の返却及び消去
- ・事故等への対応体制及び手順の整備 ・事故発生時等の協議

【業務委託】
オンライン資格
確認業務の委託

委託先①

富士通Japan
クラウドサービス

レセプト管理
システム

・資格情報、
医療券／調
剤券情報

⑤資格情報／医療券／
調剤券情報の登録

LGWAN
接続端末

【外部結合】
統合専用端末または、
レセプト管理システム
（※）を利用して医療
保険者等中間サーバ
との情報連携

- ・特定相手以外の通信不可
- ・ネットワーク機器やサーバの制御
- ・通信内容の暗号化
- ・外部からの攻撃防御（ファイアウォールの設置、サーバの要塞化、侵入検知、セキュリティパッチの適用等）
- ・ウイルス対策
- ・最新のパターンファイルの適用
- ・ID／パスワード等認証
- ・ファイルのパスワード設定
- ・アクセス制御
- ・システムネットワーク状態等の監視
- ・アクセスログ取得
- ・サーバ冗長化 ・バックアップ
- ・入退室管理
- ・国内法が適用されるサーバ環境

委託先②

支払基金

オンライン資格
確認等システム
・資格情報／医療券／
調剤券情報



連携

医療保険者等
中間サーバ



⑦資格情
報／医療
券情報／
調剤券情
報の確認

指定医療機関等

資格確認端末

ピッ！



- ・特定相手以外の通信不可
- ・ネットワーク機器やサーバの制御
- ・通信内容の暗号化
- ・外部からの攻撃防御（ファイアウォールの設置、サーバの要塞化、侵入検知、セキュリティパッチの適用等）
- ・ウイルス対策
- ・最新のパターンファイルの適用
- ・ID／パスワード等認証
- ・ファイルのパスワード設定
- ・アクセス制御
- ・システムネットワーク状態等の監視
- ・アクセスログ取得
- ・サーバ冗長化 ・バックアップ
- ・入退室管理
- ・国内法が適用されるサーバ環境

団体内統合宛名等システム

③住民番号

④住民番号・
個人番号

【システム改修】
個人番号
参照用ビュー作成
【業務委託】
改修業務の委託

- ・特定相手以外の通信不可
- ・ネットワーク機器やサーバの制御
- ・通信内容の暗号化
- ・外部からの攻撃防御（ファイアウォールの設置、サーバの要塞化、侵入検知、セキュリティパッチの適用等）
- ・ウイルス対策
- ・最新のパターンファイルの適用
- ・ID／パスワード等認証
- ・ファイルのパスワード設定
- ・アクセス制御
- ・システムネットワーク状態等の監視
- ・アクセスログ取得
- ・サーバ冗長化 ・バックアップ
- ・入退室管理
- ・国内法が適用されるサーバ環境

VPN
（専用回線）