

くらし	2・3面	保健・衛生	7・8面
福祉	3・4・5面	▶産後ケア事業(ショートステイ型)国立国際医療研究センター病院での受け入れが始まりました	▶女性の健康専門相談オンライン申し込みを受け付けます
▶まちなか避暑地でネッククーラーを配布しています			
▶高齢者福祉サービス			
子ども・教育	6・8面		
▶映画「それいけ!アンパンマン ロボリィとぼかぼかプレゼント」に区内在住の親子をご招待			

しんじゅくコール
土・日曜日、夜間もご案内
受付時間:午前8時~午後10時

☎ 3209-9999
FAX 3209-9900

聴覚に障害がある方で「ファックス番号のない記事」へのお問い合わせは、しんじゅくコールのファックスをご利用ください。
※本紙に記載の電話番号は市外局番(03)を省略しています。



①浸水区域・避難経路の確認



②災害情報の入手



③土のうの配布 設置場所の確認



④雨水ますの清掃

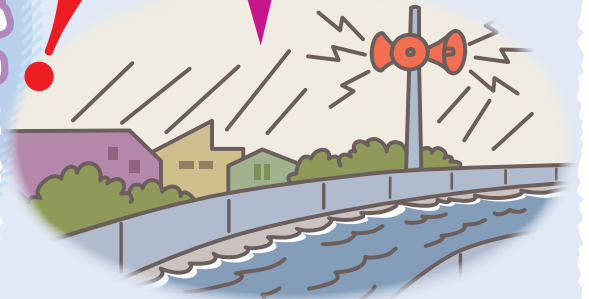


大雨・浸水の被害を防ぐために 日頃の備えを!

大雨による浸水被害等、いざという時に慌てず行動できるよう、日頃から備えておくべきことや災害時の情報の入手方法を紹介します。

①~⑤は1面で、⑥⑦は2面でご案内しています。

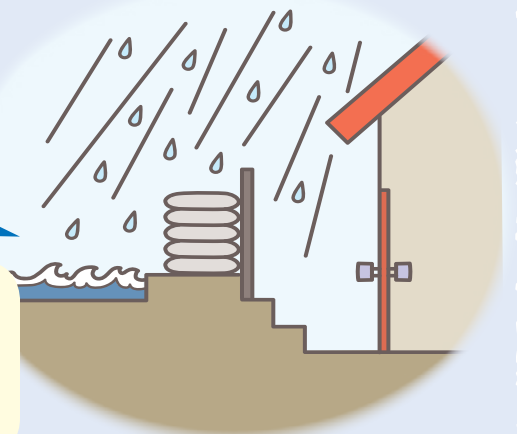
⑤河川の警報サイレンで洪水の危険をお知らせ



⑥がけ・擁壁の点検



⑦地下室の浸水対策



問合せ

- ▶洪水ハザードマップ…危機管理課危機管理係(本庁舎4階) ☎(5273)4592・FAX(3209)4069
- ▶区防災行政無線・区防災気象情報メール…危機管理課地域防災係(本庁舎4階) ☎(5273)3874・FAX(3209)4069
- ▶土のう・雨水ます・河川の警報サイレン…道路課計画係(本庁舎7階) ☎(5273)3525・FAX(3209)5595
- ▶がけ・擁壁・浸水対策…建築指導課(本庁舎8階) ☎(5273)3745・FAX(3209)9227

①浸水区域・避難経路の確認を

洪水ハザードマップ(右図)で、浸水が予想される区域や避難経路などが確認できます。下記配布場所のほか、新宿区ホームページ(下二次元コード)でご覧いただけます。

配布場所 ▶危機管理課、▶道路課、▶環境対策課(本庁舎7階)、▶建築指導課、▶特別出張所

問合せ 危機管理課危機管理係



②災害情報を入手できます

- ▶区防災行政無線
区立公園等にスピーカーを設置しており、災害情報などを放送します。放送内容は、専用電話番号☎(3205)1011でも聞くことができます。
- ▶区防災気象情報メール
区内の気象情報等を電子メールで受け取れます。下記電子メールアドレスに空メールを送ると登録できます。

登録用電子メールアドレス t-shinjuku@sg-p.jp

※右二次元コードからも送信できます。

問合せ 危機管理課地域防災係



▲スマートフォン用

③緊急時に利用できる土のうを配布しています 設置場所の確認を

配布場所・申込み ▶明治通りの東側にお住まいの方…東部工事事務所(市谷仲之町2-42) ☎(5361)2454、▶明治通りの西側にお住まいの方…西部工事事務所(下落合1-9-8) ☎(3364)2422へ連絡の上、受け取りにおいでください。

また、事前連絡不要で土のうをいつでも取り出せる「土のうステーション」を特別出張所等に設置しています。

※管理会社等が建物を管理している場合は、配布できない場合があります。

※配布した土のうは受け取った方が処分してください。

問合せ 道路課計画係

HPで詳しく



④雨水ますの清掃にご協力を

雨水ますのふたにごみや落ち葉が詰まり、雨水が流れにくくなることがあります。区職員による巡回も行いますが、付近の清掃にご協力ください。

問合せ 道路課計画係



▲清掃前 ▲清掃後

⑤河川の警報サイレンで洪水の危険を知らせます

区内の河川近辺24か所に、警報サイレンを設置しています。

河川の水位が警戒水位に達するとサイレンが鳴り、氾濫のおそれなどをお知らせします。

問合せ 道路課計画係

①~⑤は1面で、⑥⑦は2面でご案内しています