

令和4年度
第2回新宿区国民健康保険運営協議会

参考資料1

(世帯構成別・所得階層別試算)

令和5年3月11日
新宿区健康部医療保険年金課

保険料の試算（全世帯）

令和5年2月1日 時点の被保険者の現況より算定

試算世帯数 **70,754** 世帯
被保険者数 **86,090** 人

	令和5年度(案)	令和4年度	増減	増減割合
基礎後期均等割	60,100円	55,300円	4,800円	1.087
所得割料率	9.59%	9.44%	0.15pt	1.016
限度額	870,000円	850,000円	20,000円	1.024
介護均等割	16,200円	16,600円	△ 400円	0.976
介護所得割料率	1.75%	2.04%	△ 0.29pt	0.858
限度額	170,000円	170,000円	0円	1.000

	世帯あたり保険料	1人あたり保険料
令和5年度(案)	143,748円	118,141円
令和4年度	139,437円	114,598円
増減	4,311円	3,543円
増減率	3.09%	3.09%

総所得金額	43万円以下	43万円越～ 100万円以下	100万円越～ 200万円以下	200万円越～ 300万円以下	300万円越～ 400万円以下	400万円越～ 500万円以下	500万円越～ 600万円以下	600万円越～ 700万円以下	700万円越～ 800万円以下	800万円越～ 900万円以下	900万円越～ 1,000万円以下	1,000万円越
世帯数	40,421世帯	6,143世帯	9,825世帯	5,556世帯	2,741世帯	1,528世帯	953世帯	660世帯	517世帯	417世帯	375世帯	1,618世帯
構成比	57.1%	8.7%	13.9%	7.9%	3.9%	2.2%	1.3%	0.9%	0.7%	0.6%	0.5%	2.3%

総所得階層別世帯平均保険料の試算

総所得金額	43万円以下	～100万円	～200万円	～300万円	～400万円	～500万円	～600万円	～700万円	～800万円	～900万円	～1,000万円	1,000万円以上
令和5年度平均保険料(案)	24,872円	86,217円	208,505円	324,847円	442,806円	558,816円	676,399円	790,271円	906,143円	1,005,430円	1,039,765円	1,040,000円
前年度平均保険料	23,421円	83,224円	204,100円	321,263円	440,166円	557,411円	676,229円	791,448円	908,042円	995,237円	1,020,000円	1,020,000円
平均保険料(年間)の増減	1,450円	2,993円	4,405円	3,584円	2,639円	1,406円	170円	△ 1,177円	△ 1,899円	10,193円	19,765円	20,000円
対前年度比率	0.062	0.036	0.022	0.011	0.006	0.003	0.000	△ 0.001	△ 0.002	0.010	0.019	0.020

医療費分

総所得金額	43万円以下	～100万円	～200万円	～300万円	～400万円	～500万円	～600万円	～700万円	～800万円	～900万円	～1,000万円	1,000万円以上
令和5年度平均保険料(案)	14,782円	53,041円	128,954円	202,193円	277,141円	350,886円	425,398円	497,458円	570,278円	631,993円	650,000円	650,000円
前年度平均保険料	13,829円	50,828円	125,180円	197,994円	272,632円	346,191円	420,442円	492,362円	565,498円	629,439円	650,000円	650,000円
平均保険料(年間)の増減	953円	2,213円	3,774円	4,199円	4,510円	4,695円	4,956円	5,095円	4,780円	2,554円	0円	0円
対前年度比率	0.069	0.044	0.030	0.021	0.017	0.014	0.012	0.010	0.008	0.004	0.000	0.000

後期高齢者支援金分

総所得金額	43万円以下	～100万円	～200万円	～300万円	～400万円	～500万円	～600万円	～700万円	～800万円	～900万円	～1,000万円	1,000万円以上
令和5年度平均保険料(案)	4,960円	17,836円	43,413円	68,122円	93,412円	118,299円	143,444円	167,765円	192,380円	213,495円	220,000円	220,000円
前年度平均保険料	4,336円	16,030円	39,601円	62,764円	86,516円	109,934円	133,567円	156,461円	179,503円	196,976円	200,000円	200,000円
平均保険料(年間)の増減	624円	1,806円	3,812円	5,358円	6,896円	8,365円	9,877円	11,304円	12,877円	16,519円	20,000円	20,000円
対前年度比率	0.144	0.113	0.096	0.085	0.080	0.076	0.074	0.072	0.072	0.084	0.100	0.100

介護納付金分

総所得金額	43万円以下	～100万円	～200万円	～300万円	～400万円	～500万円	～600万円	～700万円	～800万円	～900万円	～1,000万円	1,000万円以上
令和5年度平均保険料(案)	5,130円	15,341円	36,138円	54,532円	72,252円	89,631円	107,557円	125,048円	143,485円	159,942円	169,765円	170,000円
前年度平均保険料	5,256円	16,366円	39,319円	60,505円	81,019円	101,285円	122,220円	142,625円	163,041円	168,822円	170,000円	170,000円
平均保険料(年間)の増減	△ 127円	△ 1,025円	△ 3,181円	△ 5,973円	△ 8,766円	△ 11,655円	△ 14,663円	△ 17,577円	△ 19,556円	△ 8,880円	△ 235円	0円
対前年度比率	△ 0.024	△ 0.063	△ 0.081	△ 0.099	△ 0.108	△ 0.115	△ 0.120	△ 0.123	△ 0.120	△ 0.053	△ 0.001	0.000

令和5年度新宿区国民健康保険・保険料率案 世帯構成別・所得階層別試算

試算の概要

- 令和5年2月1日現在の新宿区国民健康保険被保険者の世帯構成、算定基礎額(旧ただし書き所得)を基に、令和4年度保険料率及び令和5年度保険料率(案)に基づき算定・比較している。
- 世帯構成は、世帯員数別に、「介護保険第2号被保険者数」、「未就学児数」及び「7～18歳の人数」によって分類し、分類の名称を「Case」とした。
- 該当世帯比率が高いものを中心に12Case(全世帯の約99%)について試算を行っており(参考資料1-2「試算一覧表」)、それぞれA3用紙1枚の「詳細シート」を作成している。
- 各Caseについて、世帯総所得金額が、43万円以下、43～100万円、100～200万と以降100万円ごとに所得階層を分け、階層別の該当世帯数により構成比を求めている。

詳細シートの見方

○算定基礎額(旧ただし書き所得)×保険料率で所得割保険料が決定する。給与所得のみとして試算している。

※算定基礎額(旧ただし書き所得)とは?

前年中の総所得金額及び山林所得、株式・長期(短期)譲渡所得金額等の合計から、基礎控除額43万円を控除した額。雑損失の繰越控除額は適用しない。

○その所得階層に該当する世帯の割合を示しています。

○介護保険第2号被保険者がいない世帯の場合は、「0」で表示されています。

○このCaseが全世帯に占める割合、当該Caseの世帯構成の被保険者のうち、保険料が下がる世帯の率、上がる世帯の率、変わらない世帯の率を記載しています。

○全世帯のうちの、保険料が下がる世帯の率、上がる世帯の率、変わらない世帯の率を記載しています。

○世帯構成を図を用いて表現しています。収入の有無、介護2号、未就学児、子どもなど。

○この「Case」が全世帯に占める割合を円グラフで示す。

○当該Caseに該当する世帯のうち、保険料が下がる世帯の率、上がる世帯の率を円グラフで示す。青が減世帯の割合、赤が増世帯の割合。

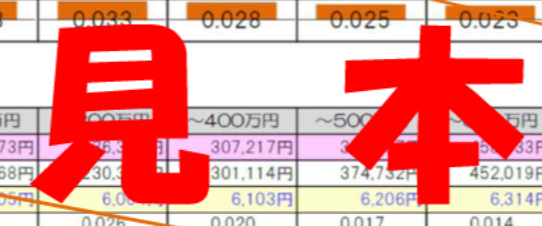
保険料の試算 Case005		Case005の1人あたり保険料																																																															
世帯員数	2名	令和5年度(案)	162,083円																																																														
介護2号被保険者数	1名	令和4年度	157,272円																																																														
未就学児数	0名	増減	4,811円																																																														
		増減率	103.06%																																																														
※収入有り1名として試算		<table border="1"> <tr> <th>総所得金額</th> <th>43万円以下</th> <th>43万円越～100万円以下</th> <th>100万円越～200万円以下</th> <th>200万円越～300万円以下</th> <th>300万円越～400万円以下</th> <th>400万円越～500万円以下</th> <th>500万円越～600万円以下</th> <th>600万円越～700万円以下</th> <th>700万円越～800万円以下</th> <th>800万円越～900万円以下</th> <th>900万円越～1,000万円以下</th> <th>1,000万円越</th> </tr> <tr> <td>算定基礎額(旧ただし書き所得)</td> <td>0円</td> <td>～57万円</td> <td>～157万円</td> <td>～257万円</td> <td>～357万円</td> <td>～457万円</td> <td>～557万円</td> <td>～657万円</td> <td>～757万円</td> <td>～857万円</td> <td>～957万円</td> <td>957万円越</td> </tr> <tr> <td>該当世帯数</td> <td>443世帯</td> <td>204世帯</td> <td>301世帯</td> <td>199世帯</td> <td>126世帯</td> <td>61世帯</td> <td>35世帯</td> <td>29世帯</td> <td>27世帯</td> <td>24世帯</td> <td>14世帯</td> <td>91世帯</td> </tr> <tr> <td>構成比(該当世帯中)</td> <td>28.5%</td> <td>13.1%</td> <td>19.4%</td> <td>12.8%</td> <td>8.1%</td> <td>3.9%</td> <td>2.3%</td> <td>1.9%</td> <td>1.7%</td> <td>1.5%</td> <td>0.9%</td> <td>5.9%</td> </tr> </table>												総所得金額	43万円以下	43万円越～100万円以下	100万円越～200万円以下	200万円越～300万円以下	300万円越～400万円以下	400万円越～500万円以下	500万円越～600万円以下	600万円越～700万円以下	700万円越～800万円以下	800万円越～900万円以下	900万円越～1,000万円以下	1,000万円越	算定基礎額(旧ただし書き所得)	0円	～57万円	～157万円	～257万円	～357万円	～457万円	～557万円	～657万円	～757万円	～857万円	～957万円	957万円越	該当世帯数	443世帯	204世帯	301世帯	199世帯	126世帯	61世帯	35世帯	29世帯	27世帯	24世帯	14世帯	91世帯	構成比(該当世帯中)	28.5%	13.1%	19.4%	12.8%	8.1%	3.9%	2.3%	1.9%	1.7%	1.5%	0.9%	5.9%
総所得金額	43万円以下	43万円越～100万円以下	100万円越～200万円以下	200万円越～300万円以下	300万円越～400万円以下	400万円越～500万円以下	500万円越～600万円以下	600万円越～700万円以下	700万円越～800万円以下	800万円越～900万円以下	900万円越～1,000万円以下	1,000万円越																																																					
算定基礎額(旧ただし書き所得)	0円	～57万円	～157万円	～257万円	～357万円	～457万円	～557万円	～657万円	～757万円	～857万円	～957万円	957万円越																																																					
該当世帯数	443世帯	204世帯	301世帯	199世帯	126世帯	61世帯	35世帯	29世帯	27世帯	24世帯	14世帯	91世帯																																																					
構成比(該当世帯中)	28.5%	13.1%	19.4%	12.8%	8.1%	3.9%	2.3%	1.9%	1.7%	1.5%	0.9%	5.9%																																																					
総所得階層別世帯平均保険料の試算																																																																	
総所得金額	43万円以下	～100万円	～200万円	～300万円	～400万円	～500万円	～600万円	～700万円	～800万円	～900万円	～1,000万円	1,000万円以上																																																					
令和5年度平均保険料(案)	40,920円	121,574円	258,553円	373,518円	488,431円	607,905円	733,336円	841,534円	960,731円	1,034,805円	1,040,000円	1,040,000円																																																					
前年度平均保険料	38,160円	115,176円	247,881円	361,461円	474,989円	593,025円	716,944円	823,838円	941,599円	1,013,668円	1,020,000円	1,020,000円																																																					
平均保険料(年間)の増減	2,760円	6,399円	10,672円	13,441円	14,881円	16,392円	17,696円	19,133円	21,137円	20,000円	20,000円	20,000円																																																					
対前年度比率	0.072	0.056	0.043	0.033	0.028	0.025	0.023	0.021	0.020	0.021	0.020	0.020																																																					
医療費分																																																																	
総所得金額	43万円以下	～100万円	～200万円	～300万円	～400万円	～500万円	～600万円	～700万円	～800万円	～900万円	～1,000万円	1,000万円以上																																																					
令和5年度平均保険料(案)	27,890円	78,827円	165,373円	245,311円	307,217円	374,732円	452,019円	525,095円	598,645円	646,348円	650,000円	650,000円																																																					
前年度平均保険料	25,260円	75,012円	159,468円	230,303円	301,114円	374,732円	452,019円	518,689円	592,136円	643,668円	650,000円	650,000円																																																					
平均保険料(年間)の増減	1,740円	3,815円	6,905円	15,008円	6,103円	6,206円	6,314円	6,407円	6,509円	2,679円	0円	0円																																																					
対前年度比率	0.069	0.051	0.037	0.026	0.020	0.017	0.014	0.012	0.011	0.004	0.000	0.000																																																					
後期高齢者支援金分																																																																	
総所得金額	43万円以下	～100万円	～200万円	～300万円	～400万円	～500万円	～600万円	～700万円	～800万円	～900万円	～1,000万円	1,000万円以上																																																					
令和5年度平均保険料(案)	9,060円	26,490円	55,640円	79,583円	103,514円	128,396円	154,519円	177,058円	201,877円	218,458円	220,000円	220,000円																																																					
前年度平均保険料	7,920円	23,617円	50,368円	72,926円	95,473円	118,916円	143,527円	164,757円	188,145円	200,000円	200,000円	200,000円																																																					
平均保険料(年間)の増減	1,140円	2,873円	5,272円	6,657円	8,041円	9,481円	10,992円	12,286円	13,732円	18,458円	20,000円	20,000円																																																					
対前年度比率	0.144	0.122	0.105	0.091	0.084	0.080	0.077	0.075	0.073	0.092	0.100	0.100																																																					
介護納付金分 (介護保険2号被保険者数 1名)																																																																	
総所得金額	43万円以下	～100万円	～200万円	～300万円	～400万円	～500万円	～600万円	～700万円	～800万円	～900万円	～1,000万円	1,000万円以上																																																					
令和5年度平均保険料(案)	4,860円	16,258円	37,540円	57,624円	77,699円	98,571円	120,484円	139,386円	160,210円	170,000円	170,000円	170,000円																																																					
前年度平均保険料	4,980円	16,547円	38,045円	58,228円	78,402円	99,377円	121,398円	140,393円	161,318円	170,000円	170,000円	170,000円																																																					
平均保険料(年間)の増減	△120円	△289円	△505円	△604円	△703円	△806円	△914円	△1,007円	△1,109円	0円	0円	0円																																																					
対前年度比率	△0.024	△0.017	△0.013	△0.010	△0.009	△0.008	△0.008	△0.007	△0.007	0.000	0.000	0.000																																																					

○世帯員の総所得金額の合計をもとに100万円ごとに階層化している。

※総所得金額とは
各種所得の合計額(損益通算後)をいいます。ただし、繰越控除を受けている場合はその適用後の金額となります。

○所得階層別に平均保険料を求めており、保険料率の改定の影響を現行保険料率と改定案と比較しています。

○保険料のうち、全被保険者に賦課される「医療(基礎)分」と「後期高齢者支援金分」の所得階層別の平均保険料を求め、現行案と改定案と比較しています。



試算一覧表

ケース名	抽出条件			該当世帯数	該当世帯比率	減額世帯比率	同額世帯比率	増額世帯比率	ケース別傾向	全世帯に対する構成率	
	世帯員数	介護保険2号被保険者数	0歳～6歳の人数							減額・同額	増額
Case001	1	0	0	49,471	69.9%	0.0%	0.0%	69.9%	↑	0.0%	69.9%
Case002	1	1	0	10,516	14.9%	0.8%	0.0%	14.1%	↑	0.8%	14.1%
Case003	2	0	0	3,427	4.8%	0.0%	0.0%	4.8%	↑	0.0%	4.8%
Case004	2	2	0	2,266	3.2%	0.0%	0.0%	3.2%	↑	0.0%	3.2%
Case005	2	1	0	1,509	2.1%	0.0%	0.0%	2.1%	↑	0.0%	2.1%
Case006	3	0	0	1,068	1.5%	0.0%	0.0%	1.5%	↑	0.0%	1.5%
Case007	3	0	1	472	0.7%	0.0%	0.0%	0.7%	↑	0.0%	0.7%
Case008	4	0	0	493	0.7%	0.0%	0.0%	0.7%	↑	0.0%	0.7%
Case009	3	2	0	292	0.4%	0.0%	0.0%	0.4%	↑	0.0%	0.4%
Case010	2	0	1	305	0.4%	0.0%	0.0%	0.4%	↑	0.0%	0.4%
Case011	3	1	0	232	0.3%	0.0%	0.0%	0.3%	↑	0.0%	0.3%
Case012	4	0	1	174	0.2%	0.0%	0.0%	0.2%	↑	0.0%	0.2%
その他	—	—	—	529	0.7%	0.0%	0.0%	0.7%	↑	0.0%	0.7%
全世帯				70,754	100.0%	0.8%	0.0%	99.2%	↑	0.8%	99.2%

保険料の試算

Case001

- ・世帯員 1名
- ・介護2号被保険者 0名
- ・未就学児 0名

※収入有り1名として試算

全世帯数 70,754 世帯
 該当世帯数 49,471 世帯
 該当世帯比率 69.9%
 減額世帯比率 0.0% (0.0%)
 同額世帯比率 0.0% (0.0%)
 増額世帯比率 100.0% (69.9%)
 ※()は、全世帯に占める割合



令和5年度(案)	101,760円
令和4年度	98,119円
増減	3,641円
増減率	3.71%

該当する世帯



改定の影響



■ 該当世帯 ■ その他 ■ 減 □ 同 ■ 増

総所得金額	43万円以下	43万円越～100万円以下	100万円越～200万円以下	200万円越～300万円以下	300万円越～400万円以下	400万円越～500万円以下	500万円越～600万円以下	600万円越～700万円以下	700万円越～800万円以下	800万円越～900万円以下	900万円越～1,000万円以下	1,000万円越
算定基礎額(旧ただし書き所得)	0円	～57万円	～157万円	～257万円	～357万円	～457万円	～557万円	～657万円	～757万円	～857万円	～957万円	957万円越
該当世帯数	32,174世帯	3,652世帯	5,914世帯	3,280世帯	1,522世帯	851世帯	468世帯	326世帯	258世帯	189世帯	190世帯	647世帯
構成比(該当世帯中)	65.0%	7.4%	12.0%	6.6%	3.1%	1.7%	0.9%	0.7%	0.5%	0.4%	0.4%	1.3%

総所得階層別世帯平均保険料の試算

総所得金額	43万円以下	～100万円	～200万円	～300万円	～400万円	～500万円	～600万円	～700万円	～800万円	～900万円	～1,000万円	1,000万円以上
令和5年度平均保険料(案)	18,030円	64,893円	159,562円	250,842円	349,718円	446,835円	543,403円	637,595円	739,823円	830,223円	870,000円	870,000円
前年度平均保険料	16,590円	61,378円	153,207円	243,058円	340,388円	435,986円	531,044円	623,762円	724,391円	812,371円	850,000円	850,000円
平均保険料(年間)の増減	1,440円	3,515円	6,356円	7,783円	9,330円	10,849円	12,359円	13,833円	15,432円	17,852円	20,000円	20,000円
対前年度比率	0.087	0.057	0.041	0.032	0.027	0.025	0.023	0.022	0.021	0.022	0.024	0.024

医療費分

総所得金額	43万円以下	～100万円	～200万円	～300万円	～400万円	～500万円	～600万円	～700万円	～800万円	～900万円	～1,000万円	1,000万円以上
令和5年度平均保険料(案)	13,500円	48,560円	119,363円	187,609円	261,534円	334,144円	406,343円	476,766円	553,197円	620,722円	650,000円	650,000円
前年度平均保険料	12,630円	46,655円	116,360円	184,510円	258,332円	330,841円	402,940円	473,264円	549,589円	617,474円	650,000円	650,000円
平均保険料(年間)の増減	870円	1,905円	3,004円	3,099円	3,202円	3,303円	3,404円	3,502円	3,609円	3,247円	0円	0円
対前年度比率	0.069	0.041	0.026	0.017	0.012	0.010	0.008	0.007	0.007	0.005	0.000	0.000

後期高齢者支援金分

総所得金額	43万円以下	～100万円	～200万円	～300万円	～400万円	～500万円	～600万円	～700万円	～800万円	～900万円	～1,000万円	1,000万円以上
令和5年度平均保険料(案)	4,530円	16,333円	40,199円	63,233円	88,184円	112,691円	137,060円	160,829円	186,625円	209,502円	220,000円	220,000円
前年度平均保険料	3,960円	14,723円	36,847円	58,548円	82,056円	105,145円	128,104円	150,498円	174,803円	194,897円	200,000円	200,000円
平均保険料(年間)の増減	570円	1,610円	3,352円	4,685円	6,128円	7,546円	8,956円	10,331円	11,823円	14,605円	20,000円	20,000円
対前年度比率	0.144	0.109	0.091	0.080	0.075	0.072	0.070	0.069	0.068	0.075	0.100	0.100

介護納付金分

(介護保険2号被保険者数 0名)

総所得金額	43万円以下	～100万円	～200万円	～300万円	～400万円	～500万円	～600万円	～700万円	～800万円	～900万円	～1,000万円	1,000万円以上
令和5年度平均保険料(案)	0円	0円	0円	0円	0円	0円	0円	0円	0円	0円	0円	0円
前年度平均保険料	0円	0円	0円	0円	0円	0円	0円	0円	0円	0円	0円	0円
平均保険料(年間)の増減	0円	0円	0円	0円	0円	0円	0円	0円	0円	0円	0円	0円
対前年度比率	*****	*****	*****	*****	*****	*****	*****	*****	*****	*****	*****	*****

保険料の試算

Case002

- ・世帯員 1名
- ・介護2号被保険者 1名
- ・未就学児 0名

※収入有り1名として試算

全世帯数 70,754 世帯
該当世帯数 10,516 世帯
該当世帯比率 14.9%
減額世帯比率 5.2% (0.8%)
同額世帯比率 0.0% (0.0%)
増額世帯比率 94.8% (14.1%)
 ※()は、全世帯に占める割合



令和5年度(案)	148,867円
令和4年度	146,792円
増減	2,075円
増減率	1.41%

該当する世帯



改定の影響



■ 該当世帯 □ その他 ■ 減 □ 同 ■ 増

総所得金額	43万円以下	43万円越～100万円以下	100万円越～200万円以下	200万円越～300万円以下	300万円越～400万円以下	400万円越～500万円以下	500万円越～600万円以下	600万円越～700万円以下	700万円越～800万円以下	800万円越～900万円以下	900万円越～1,000万円以下	1,000万円越
算定基礎額(旧ただし書き所得)	0円	～57万円	～157万円	～257万円	～357万円	～457万円	～557万円	～657万円	～757万円	～857万円	～957万円	957万円越
該当世帯数	5,218世帯	1,635世帯	1,845世帯	737世帯	333世帯	167世帯	132世帯	85世帯	64世帯	38世帯	45世帯	217世帯
構成比(該当世帯中)	49.6%	15.5%	17.5%	7.0%	3.2%	1.6%	1.3%	0.8%	0.6%	0.4%	0.4%	2.1%

総所得階層別世帯平均保険料の試算

総所得金額	43万円以下	～100万円	～200万円	～300万円	～400万円	～500万円	～600万円	～700万円	～800万円	～900万円	～1,000万円	1,000万円以上
令和5年度平均保険料(案)	22,890円	79,448円	189,657円	304,906円	414,239円	529,112円	644,108円	756,700円	875,026円	984,307円	1,039,602円	1,040,000円
前年度平均保険料	21,570円	76,996円	186,656円	303,329円	414,011円	530,303円	646,718円	760,700円	880,486円	980,124円	1,020,000円	1,020,000円
平均保険料(年間)の増減	1,320円	2,453円	3,001円	1,578円	228円	△ 1,190円	△ 2,610円	△ 4,000円	△ 5,460円	4,183円	19,602円	20,000円
対前年度比率	0.061	0.032	0.016	0.005	0.001	△ 0.002	△ 0.004	△ 0.005	△ 0.006	0.004	0.019	0.020

医療費分

総所得金額	43万円以下	～100万円	～200万円	～300万円	～400万円	～500万円	～600万円	～700万円	～800万円	～900万円	～1,000万円	1,000万円以上
令和5年度平均保険料(案)	13,500円	48,149円	116,673円	189,542円	258,670円	331,302円	404,011円	475,200円	550,014円	619,003円	650,000円	650,000円
前年度平均保険料	12,630円	46,258円	113,673円	186,441円	255,472円	328,003円	400,610円	471,700円	546,410円	615,598円	650,000円	650,000円
平均保険料(年間)の増減	870円	1,891円	3,000円	3,102円	3,198円	3,299円	3,401円	3,500円	3,604円	3,405円	0円	0円
対前年度比率	0.069	0.041	0.026	0.017	0.013	0.010	0.008	0.007	0.007	0.006	0.000	0.000

後期高齢者支援金分

総所得金額	43万円以下	～100万円	～200万円	～300万円	～400万円	～500万円	～600万円	～700万円	～800万円	～900万円	～1,000万円	1,000万円以上
令和5年度平均保険料(案)	4,530円	16,194円	39,291円	63,885円	87,217円	111,732円	136,272円	160,300円	185,551円	208,892円	220,000円	220,000円
前年度平均保険料	3,960円	14,598円	35,991円	59,163円	81,145円	104,242円	127,362円	150,000円	173,790円	194,525円	200,000円	200,000円
平均保険料(年間)の増減	570円	1,597円	3,299円	4,722円	6,072円	7,490円	8,910円	10,300円	11,761円	14,366円	20,000円	20,000円
対前年度比率	0.144	0.109	0.092	0.080	0.075	0.072	0.070	0.069	0.068	0.074	0.100	0.100

介護納付金分

(介護保険2号被保険者数 1名)

総所得金額	43万円以下	～100万円	～200万円	～300万円	～400万円	～500万円	～600万円	～700万円	～800万円	～900万円	～1,000万円	1,000万円以上
令和5年度平均保険料(案)	4,860円	15,105円	33,693円	51,479円	68,351円	86,078円	103,825円	121,200円	139,460円	156,412円	169,602円	170,000円
前年度平均保険料	4,980円	16,140円	36,992円	57,725円	77,393円	98,058円	118,745円	139,000円	160,285円	170,000円	170,000円	170,000円
平均保険料(年間)の増減	△ 120円	△ 1,035円	△ 3,299円	△ 6,246円	△ 9,042円	△ 11,980円	△ 14,921円	△ 17,800円	△ 20,825円	△ 13,588円	△ 398円	0円
対前年度比率	△ 0.024	△ 0.064	△ 0.089	△ 0.108	△ 0.117	△ 0.122	△ 0.126	△ 0.128	△ 0.130	△ 0.080	△ 0.002	0.000

保険料の試算

Case003

- ・世帯員 2名
- ・介護2号被保険者 0名
- ・未就学児 0名

※収入有り1名として試算

全世帯数 70,754 世帯
 該当世帯数 3,427 世帯
 該当世帯比率 4.8%
 減額世帯比率 0.0% (0.0%)
 同額世帯比率 0.0% (0.0%)
 増額世帯比率 100.0% (4.8%)

※()は、全世帯に占める割合



令和5年度(案)	118,663円
令和4年度	114,173円
増減	4,490円
増減率	3.93%

該当する世帯

改定の影響



総所得金額	43万円以下	43万円越～100万円以下	100万円越～200万円以下	200万円越～300万円以下	300万円越～400万円以下	400万円越～500万円以下	500万円越～600万円以下	600万円越～700万円以下	700万円越～800万円以下	800万円越～900万円以下	900万円越～1,000万円以下	1,000万円越
算定基礎額(旧ただし書き所得)	0円	～57万円	～157万円	～257万円	～357万円	～457万円	～557万円	～657万円	～757万円	～857万円	～957万円	957万円越
該当世帯数	1,323世帯	355世帯	600世帯	413世帯	193世帯	132世帯	89世帯	54世帯	45世帯	41世帯	27世帯	155世帯
構成比(該当世帯中)	38.6%	10.4%	17.5%	12.1%	5.6%	3.9%	2.6%	1.6%	1.3%	1.2%	0.8%	4.5%

総所得階層別世帯平均保険料の試算

総所得金額	43万円以下	～100万円	～200万円	～300万円	～400万円	～500万円	～600万円	～700万円	～800万円	～900万円	～1,000万円	1,000万円以上
令和5年度平均保険料(案)	36,060円	101,544円	222,973円	312,223円	411,607円	504,410円	601,618円	698,406円	792,992円	866,498円	870,000円	870,000円
前年度平均保険料	33,180円	95,038円	211,765円	299,619円	397,449円	488,801円	584,488円	679,762円	772,868円	845,657円	850,000円	850,000円
平均保険料(年間)の増減	2,880円	6,505円	11,208円	12,603円	14,158円	15,610円	17,130円	18,644円	20,123円	20,841円	20,000円	20,000円
対前年度比率	0.087	0.068	0.053	0.042	0.036	0.032	0.029	0.027	0.026	0.025	0.024	0.024

医療費分

総所得金額	43万円以下	～100万円	～200万円	～300万円	～400万円	～500万円	～600万円	～700万円	～800万円	～900万円	～1,000万円	1,000万円以上
令和5年度平均保険料(案)	27,000円	76,004円	166,839円	233,567円	307,871円	377,256円	449,934円	522,298円	593,015円	647,546円	650,000円	650,000円
前年度平均保険料	25,260円	72,283円	160,931円	227,566円	301,768円	371,056円	443,632円	515,895円	586,514円	645,657円	650,000円	650,000円
平均保険料(年間)の増減	1,740円	3,720円	5,907円	6,000円	6,104円	6,201円	6,302円	6,403円	6,502円	1,889円	0円	0円
対前年度比率	0.069	0.051	0.037	0.026	0.020	0.017	0.014	0.012	0.011	0.003	0.000	0.000

後期高齢者支援金分

総所得金額	43万円以下	～100万円	～200万円	～300万円	～400万円	～500万円	～600万円	～700万円	～800万円	～900万円	～1,000万円	1,000万円以上
令和5年度平均保険料(案)	9,060円	25,540円	56,134円	78,656円	103,735円	127,154円	151,684円	176,108円	199,976円	218,952円	220,000円	220,000円
前年度平均保険料	7,920円	22,755円	50,834円	72,053円	95,681円	117,745円	140,856円	163,867円	186,355円	200,000円	200,000円	200,000円
平均保険料(年間)の増減	1,140円	2,785円	5,300円	6,603円	8,054円	9,409円	10,828円	12,241円	13,622円	18,952円	20,000円	20,000円
対前年度比率	0.144	0.122	0.104	0.092	0.084	0.080	0.077	0.075	0.073	0.095	0.100	0.100

介護納付金分

(介護保険2号被保険者数 0名)

総所得金額	43万円以下	～100万円	～200万円	～300万円	～400万円	～500万円	～600万円	～700万円	～800万円	～900万円	～1,000万円	1,000万円以上
令和5年度平均保険料(案)	0円	0円	0円	0円	0円	0円	0円	0円	0円	0円	0円	0円
前年度平均保険料	0円	0円	0円	0円	0円	0円	0円	0円	0円	0円	0円	0円
平均保険料(年間)の増減	0円	0円	0円	0円	0円	0円	0円	0円	0円	0円	0円	0円
対前年度比率	*****	*****	*****	*****	*****	*****	*****	*****	*****	*****	*****	*****

保険料の試算

Case004

- ・世帯員 2名
- ・介護2号被保険者 2名
- ・未就学児 0名

※収入有り2名として試算

全世帯数 70,754 世帯
該当世帯数 2,266 世帯
該当世帯比率 3.2%
減額世帯比率 0.9% (0.0%)
同額世帯比率 0.0% (0.0%)
増額世帯比率 99.1% (3.2%)
 ※()は、全世帯に占める割合



令和5年度(案)	200,029円
令和4年度	196,577円
増減	3,452円
増減率	1.76%

該当する世帯



改定の影響



■ 該当世帯 □ その他 ■ 減 □ 同 ■ 増

総所得金額	43万円以下	43万円越～100万円以下	100万円越～200万円以下	200万円越～300万円以下	300万円越～400万円以下	400万円越～500万円以下	500万円越～600万円以下	600万円越～700万円以下	700万円越～800万円以下	800万円越～900万円以下	900万円越～1,000万円以下	1,000万円越
算定基礎額(旧ただし書き所得)	0円	～14万円	～114万円	～214万円	～314万円	～414万円	～514万円	～614万円	～714万円	～814万円	～914万円	914万円越
該当世帯数	293世帯	62世帯	613世帯	440世帯	285世帯	134世帯	90世帯	63世帯	51世帯	51世帯	26世帯	158世帯
構成比(該当世帯中)	12.9%	2.7%	27.1%	19.4%	12.6%	5.9%	4.0%	2.8%	2.3%	2.3%	1.1%	7.0%

総所得階層別世帯平均保険料の試算

総所得金額	43万円以下	～100万円	～200万円	～300万円	～400万円	～500万円	～600万円	～700万円	～800万円	～900万円	～1,000万円	1,000万円以上
令和5年度平均保険料(案)	45,780円	100,195円	224,519円	333,757円	446,545円	558,267円	673,106円	790,286円	912,802円	1,020,990円	1,040,000円	1,040,000円
前年度平均保険料	43,140円	94,867円	216,798円	327,193円	441,374円	554,476円	670,732円	789,359円	910,932円	1,003,484円	1,020,000円	1,020,000円
平均保険料(年間)の増減	2,640円	5,328円	7,720円	6,564円	5,171円	3,792円	2,374円	927円	1,871円	17,506円	20,000円	20,000円
対前年度比率	0.061	0.056	0.036	0.020	0.012	0.007	0.004	0.001	0.002	0.017	0.020	0.020

医療費分

総所得金額	43万円以下	～100万円	～200万円	～300万円	～400万円	～500万円	～600万円	～700万円	～800万円	～900万円	～1,000万円	1,000万円以上
令和5年度平均保険料(案)	27,000円	59,366円	135,589円	204,541円	275,854円	346,493円	419,103円	493,193円	570,657円	638,489円	650,000円	650,000円
前年度平均保険料	25,260円	55,796円	129,827円	198,581円	269,795円	340,336円	412,844円	486,831円	564,187円	635,219円	650,000円	650,000円
平均保険料(年間)の増減	1,740円	3,570円	5,762円	5,960円	6,059円	6,158円	6,259円	6,362円	6,470円	3,270円	0円	0円
対前年度比率	0.069	0.064	0.044	0.030	0.022	0.018	0.015	0.013	0.011	0.005	0.000	0.000

後期高齢者支援金分

総所得金額	43万円以下	～100万円	～200万円	～300万円	～400万円	～500万円	～600万円	～700万円	～800万円	～900万円	～1,000万円	1,000万円以上
令和5年度平均保険料(案)	9,060円	19,928円	45,590円	68,860円	92,929円	116,771円	141,278円	166,285円	192,430円	215,743円	220,000円	220,000円
前年度平均保険料	7,920円	17,514円	40,937円	62,823円	85,500円	107,963円	131,052円	154,612円	179,245円	198,265円	200,000円	200,000円
平均保険料(年間)の増減	1,140円	2,414円	4,654円	6,037円	7,429円	8,808円	10,226円	11,673円	13,185円	17,478円	20,000円	20,000円
対前年度比率	0.144	0.138	0.114	0.096	0.087	0.082	0.078	0.075	0.074	0.088	0.100	0.100

介護納付金分

(介護保険2号被保険者数 2名)

総所得金額	43万円以下	～100万円	～200万円	～300万円	～400万円	～500万円	～600万円	～700万円	～800万円	～900万円	～1,000万円	1,000万円以上
令和5年度平均保険料(案)	9,720円	20,901円	43,340円	60,356円	77,762円	95,003円	112,725円	130,808円	149,715円	166,758円	170,000円	170,000円
前年度平均保険料	9,960円	21,557円	46,035円	65,789円	86,079円	106,177円	126,836円	147,916円	167,500円	170,000円	170,000円	170,000円
平均保険料(年間)の増減	△ 240円	△ 656円	△ 2,695円	△ 5,433円	△ 8,317円	△ 11,174円	△ 14,111円	△ 17,108円	△ 17,785円	△ 3,242円	0円	0円
対前年度比率	△ 0.024	△ 0.030	△ 0.059	△ 0.083	△ 0.097	△ 0.105	△ 0.111	△ 0.116	△ 0.106	△ 0.019	0.000	0.000

保険料の試算

Case005

- ・世帯員 2名
- ・介護2号被保険者 1名
- ・未就学児 0名

※収入有り1名として試算

全世帯数 70,754 世帯
 該当世帯数 1,509 世帯
 該当世帯比率 2.1%
 減額世帯比率 1.5% (0.0%)
 同額世帯比率 0.0% (0.0%)
 増額世帯比率 98.5% (2.1%)

※()は、全世帯に占める割合



令和5年度(案)	162,755円
令和4年度	159,777円
増減	2,978円
増減率	1.86%

該当する世帯



改定の影響



■ 該当世帯 □ その他 ■ 減 □ 同 ■ 増

総所得金額	43万円以下	43万円越～100万円以下	100万円越～200万円以下	200万円越～300万円以下	300万円越～400万円以下	400万円越～500万円以下	500万円越～600万円以下	600万円越～700万円以下	700万円越～800万円以下	800万円越～900万円以下	900万円越～1,000万円以下	1,000万円越
算定基礎額(旧ただし書き所得)	0円	～57万円	～157万円	～257万円	～357万円	～457万円	～557万円	～657万円	～757万円	～857万円	～957万円	957万円越
該当世帯数	439世帯	190世帯	286世帯	185世帯	122世帯	58世帯	39世帯	32世帯	23世帯	22世帯	17世帯	96世帯
構成比(該当世帯中)	29.1%	12.6%	19.0%	12.3%	8.1%	3.8%	2.6%	2.1%	1.5%	1.5%	1.1%	6.4%

総所得階層別世帯平均保険料の試算

総所得金額	43万円以下	～100万円	～200万円	～300万円	～400万円	～500万円	～600万円	～700万円	～800万円	～900万円	～1,000万円	1,000万円以上
令和5年度平均保険料(案)	40,920円	122,026円	256,192円	366,204円	479,890円	592,855円	718,753円	825,801円	941,343円	1,021,576円	1,039,615円	1,040,000円
前年度平均保険料	38,160円	116,372円	248,471円	359,841円	474,931円	589,290円	716,742円	825,112円	942,079円	1,013,953円	1,020,000円	1,020,000円
平均保険料(年間)の増減	2,760円	5,654円	7,721円	6,363円	4,959円	3,565円	2,010円	689円	△ 737円	7,623円	19,615円	20,000円
対前年度比率	0.072	0.049	0.031	0.018	0.010	0.006	0.003	0.001	△ 0.001	0.008	0.019	0.020

医療費分

総所得金額	43万円以下	～100万円	～200万円	～300万円	～400万円	～500万円	～600万円	～700万円	～800万円	～900万円	～1,000万円	1,000万円以上
令和5年度平均保険料(案)	27,000円	79,626円	165,741円	235,299円	307,180円	378,605円	458,207円	525,891円	598,945円	646,310円	650,000円	650,000円
前年度平均保険料	25,260円	75,782円	159,836円	229,296円	301,078円	372,402円	451,894円	519,483円	592,435円	643,953円	650,000円	650,000円
平均保険料(年間)の増減	1,740円	3,844円	5,906円	6,003円	6,103円	6,203円	6,314円	6,408円	6,510円	2,356円	0円	0円
対前年度比率	0.069	0.051	0.037	0.026	0.020	0.017	0.014	0.012	0.011	0.004	0.000	0.000

後期高齢者支援金分

総所得金額	43万円以下	～100万円	～200万円	～300万円	～400万円	～500万円	～600万円	～700万円	～800万円	～900万円	～1,000万円	1,000万円以上
令和5年度平均保険料(案)	9,060円	26,759円	55,764円	79,241円	103,502円	127,609円	154,476円	177,321円	201,978円	218,478円	220,000円	220,000円
前年度平均保険料	7,920円	23,860円	50,485円	72,604円	95,462円	118,174円	143,487円	165,010円	188,240円	200,000円	200,000円	200,000円
平均保険料(年間)の増減	1,140円	2,899円	5,279円	6,637円	8,041円	9,435円	10,990円	12,311円	13,738円	18,478円	20,000円	20,000円
対前年度比率	0.144	0.121	0.105	0.091	0.084	0.080	0.077	0.075	0.073	0.092	0.100	0.100

介護納付金分

(介護保険2号被保険者数 1名)

総所得金額	43万円以下	～100万円	～200万円	～300万円	～400万円	～500万円	～600万円	～700万円	～800万円	～900万円	～1,000万円	1,000万円以上
令和5年度平均保険料(案)	4,860円	15,641円	34,686円	51,664円	69,208円	86,641円	106,069円	122,589円	140,420円	156,789円	169,615円	170,000円
前年度平均保険料	4,980円	16,730円	38,150円	57,940円	78,392円	98,714円	121,362円	140,619円	161,403円	170,000円	170,000円	170,000円
平均保険料(年間)の増減	△ 120円	△ 1,089円	△ 3,463円	△ 6,277円	△ 9,184円	△ 12,073円	△ 15,293円	△ 18,030円	△ 20,984円	△ 13,211円	△ 385円	0円
対前年度比率	△ 0.024	△ 0.065	△ 0.091	△ 0.108	△ 0.117	△ 0.122	△ 0.126	△ 0.128	△ 0.130	△ 0.078	△ 0.002	0.000

保険料の試算

Case006

- ・世帯員 3名
- ・介護2号被保険者 0名
- ・未就学児 0名

※収入有り1名として試算

全世帯数 70,754 世帯
該当世帯数 1,068 世帯
該当世帯比率 1.5%
減額世帯比率 0.0% (0.0%)
同額世帯比率 0.0% (0.0%)
増額世帯比率 100.0% (1.5%)
 ※()は、全世帯に占める割合



令和5年度(案)	114,643円
令和4年度	110,086円
増減	4,557円
増減率	4.14%

該当する世帯

改定の影響



総所得金額	43万円以下	43万円越～100万円以下	100万円越～200万円以下	200万円越～300万円以下	300万円越～400万円以下	400万円越～500万円以下	500万円越～600万円以下	600万円越～700万円以下	700万円越～800万円以下	800万円越～900万円以下	900万円越～1,000万円以下	1,000万円越
算定基礎額(旧ただし書き所得)	0円	～57万円	～157万円	～257万円	～357万円	～457万円	～557万円	～657万円	～757万円	～857万円	～957万円	957万円越
該当世帯数	299世帯	113世帯	169世帯	159世帯	85世帯	47世帯	32世帯	27世帯	17世帯	21世帯	21世帯	78世帯
構成比(該当世帯中)	28.0%	10.6%	15.8%	14.9%	8.0%	4.4%	3.0%	2.5%	1.6%	2.0%	2.0%	7.3%

総所得階層別世帯平均保険料の試算

総所得金額	43万円以下	～100万円	～200万円	～300万円	～400万円	～500万円	～600万円	～700万円	～800万円	～900万円	～1,000万円	1,000万円以上
令和5年度平均保険料(案)	54,090円	144,412円	282,601円	373,475円	472,287円	570,511円	663,216円	764,367円	850,873円	870,000円	870,000円	870,000円
前年度平均保険料	49,770円	134,549円	266,601円	356,054円	453,320円	550,008円	641,263円	740,831円	826,794円	850,000円	850,000円	850,000円
平均保険料(年間)の増減	4,320円	9,863円	16,000円	17,422円	18,967円	20,503円	21,953円	23,536円	24,079円	20,000円	20,000円	20,000円
対前年度比率	0.087	0.073	0.060	0.049	0.042	0.037	0.034	0.032	0.029	0.024	0.024	0.024

医療費分

総所得金額	43万円以下	～100万円	～200万円	～300万円	～400万円	～500万円	～600万円	～700万円	～800万円	～900万円	～1,000万円	1,000万円以上
令和5年度平均保険料(案)	40,500円	108,100円	211,486円	279,428円	353,305円	426,743円	496,054円	571,680円	636,125円	650,000円	650,000円	650,000円
前年度平均保険料	37,890円	102,360円	202,679円	270,527円	344,301円	417,636円	486,851円	562,371円	629,256円	650,000円	650,000円	650,000円
平均保険料(年間)の増減	2,610円	5,740円	8,807円	8,901円	9,004円	9,107円	9,204円	9,309円	6,869円	0円	0円	0円
対前年度比率	0.069	0.056	0.043	0.033	0.026	0.022	0.019	0.017	0.011	0.000	0.000	0.000

後期高齢者支援金分

総所得金額	43万円以下	～100万円	～200万円	～300万円	～400万円	～500万円	～600万円	～700万円	～800万円	～900万円	～1,000万円	1,000万円以上
令和5年度平均保険料(案)	13,590円	36,312円	71,115円	94,047円	118,982円	143,768円	167,162円	192,687円	214,748円	220,000円	220,000円	220,000円
前年度平均保険料	11,880円	32,189円	63,922円	85,527円	109,019円	132,372円	154,412円	178,460円	197,538円	200,000円	200,000円	200,000円
平均保険料(年間)の増減	1,710円	4,123円	7,193円	8,520円	9,963円	11,397円	12,750円	14,227円	17,211円	20,000円	20,000円	20,000円
対前年度比率	0.144	0.128	0.113	0.100	0.091	0.086	0.083	0.080	0.087	0.100	0.100	0.100

介護納付金分

(介護保険2号被保険者数 0名)

総所得金額	43万円以下	～100万円	～200万円	～300万円	～400万円	～500万円	～600万円	～700万円	～800万円	～900万円	～1,000万円	1,000万円以上
令和5年度平均保険料(案)	0円	0円	0円	0円	0円	0円	0円	0円	0円	0円	0円	0円
前年度平均保険料	0円	0円	0円	0円	0円	0円	0円	0円	0円	0円	0円	0円
平均保険料(年間)の増減	0円	0円	0円	0円	0円	0円	0円	0円	0円	0円	0円	0円
対前年度比率	*****	*****	*****	*****	*****	*****	*****	*****	*****	*****	*****	*****

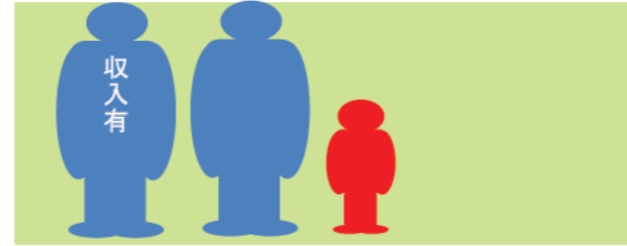
保険料の試算

Case007

- ・世帯員 3名
- ・介護2号被保険者 0名
- ・未就学児 1名

※収入有り1名として試算

全世帯数 70,754 世帯
該当世帯数 472 世帯
該当世帯比率 0.7%
減額世帯比率 0.0% (0.0%)
同額世帯比率 0.0% (0.0%)
増額世帯比率 100.0% (0.7%)
 ※()は、全世帯に占める割合



令和5年度(案)	103,373円
令和4年度	99,408円
増減	3,965円
増減率	3.99%

該当する世帯

改定の影響



■ 該当世帯 □ その他 ■ 減 □ 同 ■ 増

総所得金額	43万円以下	43万円越～100万円以下	100万円越～200万円以下	200万円越～300万円以下	300万円越～400万円以下	400万円越～500万円以下	500万円越～600万円以下	600万円越～700万円以下	700万円越～800万円以下	800万円越～900万円以下	900万円越～1,000万円以下	1,000万円越
算定基礎額(旧ただし書き所得)	0円	～57万円	～157万円	～257万円	～357万円	～457万円	～557万円	～657万円	～757万円	～857万円	～957万円	957万円越
該当世帯数	144世帯	32世帯	100世帯	67世帯	34世帯	18世帯	12世帯	8世帯	13世帯	7世帯	7世帯	30世帯
構成比(該当世帯中)	30.5%	6.8%	21.2%	14.2%	7.2%	3.8%	2.5%	1.7%	2.8%	1.5%	1.5%	6.4%

総所得階層別世帯平均保険料の試算

総所得金額	43万円以下	～100万円	～200万円	～300万円	～400万円	～500万円	～600万円	～700万円	～800万円	～900万円	～1,000万円	1,000万円以上
令和5年度平均保険料(案)	45,075円	117,022円	259,097円	341,964円	443,535円	538,432円	644,455円	744,351円	813,748円	870,000円	870,000円	870,000円
前年度平均保険料	41,475円	109,281円	245,394円	326,965円	426,947円	520,360円	624,725円	723,058円	790,988円	850,000円	850,000円	850,000円
平均保険料(年間)の増減	3,600円	7,741円	13,703円	14,999円	16,587円	18,072円	19,730円	21,293円	22,761円	20,000円	20,000円	20,000円
対前年度比率	0.087	0.071	0.056	0.046	0.039	0.035	0.032	0.029	0.029	0.024	0.024	0.024

医療費分

総所得金額	43万円以下	～100万円	～200万円	～300万円	～400万円	～500万円	～600万円	～700万円	～800万円	～900万円	～1,000万円	1,000万円以上
令和5年度平均保険料(案)	33,750円	87,593円	193,880円	255,836円	331,775円	402,726円	481,994円	556,682円	608,534円	650,000円	650,000円	650,000円
前年度平均保険料	31,575円	83,126円	186,516円	248,386円	324,220円	395,071円	474,229円	548,812円	600,722円	650,000円	650,000円	650,000円
平均保険料(年間)の増減	2,175円	4,467円	7,364円	7,450円	7,556円	7,655円	7,765円	7,870円	7,812円	0円	0円	0円
対前年度比率	0.069	0.054	0.039	0.030	0.023	0.019	0.016	0.014	0.013	0.000	0.000	0.000

後期高齢者支援金分

総所得金額	43万円以下	～100万円	～200万円	～300万円	～400万円	～500万円	～600万円	～700万円	～800万円	～900万円	～1,000万円	1,000万円以上
令和5年度平均保険料(案)	11,325円	29,429円	65,217円	86,128円	111,759円	135,706円	162,461円	187,669円	205,214円	220,000円	220,000円	220,000円
前年度平均保険料	9,900円	26,155円	58,878円	78,580円	102,728円	125,289円	150,496円	174,246円	190,266円	200,000円	200,000円	200,000円
平均保険料(年間)の増減	1,425円	3,274円	6,339円	7,549円	9,032円	10,417円	11,965円	13,423円	14,948円	20,000円	20,000円	20,000円
対前年度比率	0.144	0.125	0.108	0.096	0.088	0.083	0.080	0.077	0.079	0.100	0.100	0.100

介護納付金分

(介護保険2号被保険者数 0名)

総所得金額	43万円以下	～100万円	～200万円	～300万円	～400万円	～500万円	～600万円	～700万円	～800万円	～900万円	～1,000万円	1,000万円以上
令和5年度平均保険料(案)	0円	0円	0円	0円	0円	0円	0円	0円	0円	0円	0円	0円
前年度平均保険料	0円	0円	0円	0円	0円	0円	0円	0円	0円	0円	0円	0円
平均保険料(年間)の増減	0円	0円	0円	0円	0円	0円	0円	0円	0円	0円	0円	0円
対前年度比率	*****	*****	*****	*****	*****	*****	*****	*****	*****	*****	*****	*****

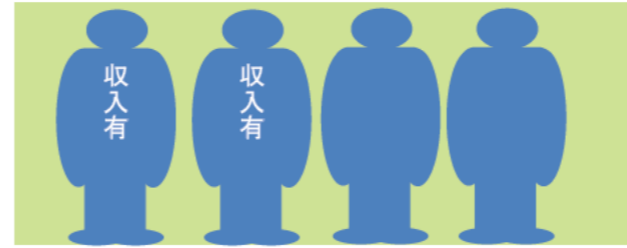
保険料の試算

Case008

- ・世帯員 4名
- ・介護2号被保険者 0名
- ・未就学児 0名

※収入有り2名として試算

全世帯数 70,754 世帯
該当世帯数 493 世帯
該当世帯比率 0.7%
減額世帯比率 0.0% (0.0%)
同額世帯比率 0.0% (0.0%)
増額世帯比率 100.0% (0.7%)
 ※()は、全世帯に占める割合



令和5年度(案)	114,772円
令和4年度	110,233円
増減	4,539円
増減率	4.12%

該当する世帯



改定の影響



■ 該当世帯 □ その他 ■ 減 □ 同 ■ 増

総所得金額	43万円以下	43万円越～100万円以下	100万円越～200万円以下	200万円越～300万円以下	300万円越～400万円以下	400万円越～500万円以下	500万円越～600万円以下	600万円越～700万円以下	700万円越～800万円以下	800万円越～900万円以下	900万円越～1,000万円以下	1,000万円越
算定基礎額(旧ただし書き所得)	0円	～14万円	～114万円	～214万円	～314万円	～414万円	～514万円	～614万円	～714万円	～814万円	～914万円	914万円越
該当世帯数	114世帯	11世帯	56世帯	77世帯	51世帯	30世帯	30世帯	20世帯	12世帯	17世帯	12世帯	63世帯
構成比(該当世帯中)	23.1%	2.2%	11.4%	15.6%	10.3%	6.1%	6.1%	4.1%	2.4%	3.4%	2.4%	12.8%

総所得階層別世帯平均保険料の試算

総所得金額	43万円以下	～100万円	～200万円	～300万円	～400万円	～500万円	～600万円	～700万円	～800万円	～900万円	～1,000万円	1,000万円以上
令和5年度平均保険料(案)	72,120円	154,103円	289,425円	401,848円	489,345円	593,312円	685,376円	780,797円	857,595円	870,000円	870,000円	870,000円
前年度平均保険料	66,360円	142,148円	269,955円	380,123円	466,251円	568,592円	659,216円	753,144円	832,333円	850,000円	850,000円	850,000円
平均保険料(年間)の増減	5,760円	11,955円	19,471円	21,725円	23,094円	24,720円	26,160円	27,653円	25,262円	20,000円	20,000円	20,000円
対前年度比率	0.087	0.084	0.072	0.057	0.050	0.043	0.040	0.037	0.030	0.024	0.024	0.024

医療費分

総所得金額	43万円以下	～100万円	～200万円	～300万円	～400万円	～500万円	～600万円	～700万円	～800万円	～900万円	～1,000万円	1,000万円以上
令和5年度平均保険料(案)	54,000円	115,379円	216,645円	300,707円	366,125円	443,856円	512,688円	584,030円	641,094円	650,000円	650,000円	650,000円
前年度平均保険料	50,520円	108,203円	205,359円	288,939円	354,265円	431,888円	500,624円	571,866円	634,166円	650,000円	650,000円	650,000円
平均保険料(年間)の増減	3,480円	7,177円	11,286円	11,768円	11,860円	11,968円	12,064円	12,164円	6,928円	0円	0円	0円
対前年度比率	0.069	0.066	0.055	0.041	0.033	0.028	0.024	0.021	0.011	0.000	0.000	0.000

後期高齢者支援金分

総所得金額	43万円以下	～100万円	～200万円	～300万円	～400万円	～500万円	～600万円	～700万円	～800万円	～900万円	～1,000万円	1,000万円以上
令和5年度平均保険料(案)	18,120円	38,724円	72,780円	101,141円	123,220円	149,456円	172,688円	196,767円	216,501円	220,000円	220,000円	220,000円
前年度平均保険料	15,840円	33,946円	64,596円	91,184円	111,986円	136,704円	158,592円	181,278円	198,167円	200,000円	200,000円	200,000円
平均保険料(年間)の増減	2,280円	4,778円	8,184円	9,957円	11,234円	12,752円	14,096円	15,489円	18,333円	20,000円	20,000円	20,000円
対前年度比率	0.144	0.141	0.127	0.109	0.100	0.093	0.089	0.085	0.093	0.100	0.100	0.100

介護納付金分

(介護保険2号被保険者数 0名)

総所得金額	43万円以下	～100万円	～200万円	～300万円	～400万円	～500万円	～600万円	～700万円	～800万円	～900万円	～1,000万円	1,000万円以上
令和5年度平均保険料(案)	0円	0円	0円	0円	0円	0円	0円	0円	0円	0円	0円	0円
前年度平均保険料	0円	0円	0円	0円	0円	0円	0円	0円	0円	0円	0円	0円
平均保険料(年間)の増減	0円	0円	0円	0円	0円	0円	0円	0円	0円	0円	0円	0円
対前年度比率	*****	*****	*****	*****	*****	*****	*****	*****	*****	*****	*****	*****

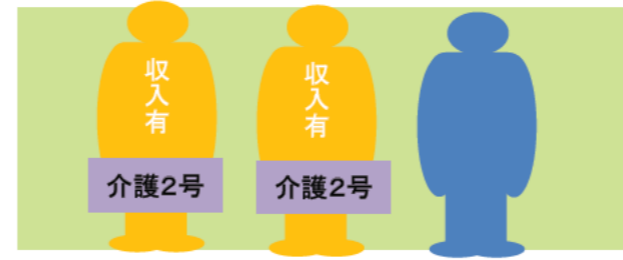
保険料の試算

Case009

- ・世帯員 3名
- ・介護2号被保険者 2名
- ・未就学児 0名

※収入有り2名として試算

全世帯数 70,754 世帯
該当世帯数 292 世帯
該当世帯比率 0.4%
減額世帯比率 0.0% (0.0%)
同額世帯比率 0.0% (0.0%)
増額世帯比率 100.0% (0.4%)
 ※()は、全世帯に占める割合



令和5年度(案)	175,332円
令和4年度	171,590円
増減	3,742円
増減率	2.18%

該当する世帯



改定の影響



■ 該当世帯 ■ その他 ■ 減 □ 同 ■ 増

総所得金額	43万円以下	43万円越～100万円以下	100万円越～200万円以下	200万円越～300万円以下	300万円越～400万円以下	400万円越～500万円以下	500万円越～600万円以下	600万円越～700万円以下	700万円越～800万円以下	800万円越～900万円以下	900万円越～1,000万円以下	1,000万円越
算定基礎額(旧ただし書き所得)	0円	～14万円	～114万円	～214万円	～314万円	～414万円	～514万円	～614万円	～714万円	～814万円	～914万円	914万円越
該当世帯数	31世帯	6世帯	58世帯	54世帯	37世帯	19世帯	20世帯	9世帯	7世帯	7世帯	8世帯	36世帯
構成比(該当世帯中)	10.6%	2.1%	19.9%	18.5%	12.7%	6.5%	6.8%	3.1%	2.4%	2.4%	2.7%	12.3%

総所得階層別世帯平均保険料の試算

総所得金額	43万円以下	～100万円	～200万円	～300万円	～400万円	～500万円	～600万円	～700万円	～800万円	～900万円	～1,000万円	1,000万円以上
令和5年度平均保険料(案)	63,810円	122,088円	294,220円	396,156円	506,406円	618,612円	731,505円	850,386円	948,666円	1,035,489円	1,040,000円	1,040,000円
前年度平均保険料	59,730円	114,671円	281,794円	384,821円	496,432円	610,024円	724,310円	844,659円	941,555円	1,018,729円	1,020,000円	1,020,000円
平均保険料(年間)の増減	4,080円	7,417円	12,426円	11,335円	9,974円	8,589円	7,195円	5,727円	7,111円	16,760円	20,000円	20,000円
対前年度比率	0.068	0.065	0.044	0.029	0.020	0.014	0.010	0.007	0.008	0.016	0.020	0.020

医療費分

総所得金額	43万円以下	～100万円	～200万円	～300万円	～400万円	～500万円	～600万円	～700万円	～800万円	～900万円	～1,000万円	1,000万円以上
令和5年度平均保険料(案)	40,500円	77,477円	186,538円	250,995円	320,703円	391,648円	463,028円	538,193円	600,333円	650,000円	650,000円	650,000円
前年度平均保険料	37,890円	72,687円	177,854円	242,133円	311,744円	382,590円	453,870円	528,931円	590,984円	648,729円	650,000円	650,000円
平均保険料(年間)の増減	2,610円	4,790円	8,684円	8,862円	8,959円	9,058円	9,158円	9,262円	9,349円	1,271円	0円	0円
対前年度比率	0.069	0.066	0.049	0.037	0.029	0.024	0.020	0.018	0.016	0.002	0.000	0.000

後期高齢者支援金分

総所得金額	43万円以下	～100万円	～200万円	～300万円	～400万円	～500万円	～600万円	～700万円	～800万円	～900万円	～1,000万円	1,000万円以上
令和5年度平均保険料(案)	13,590円	26,004円	62,698円	84,450円	107,978円	131,923円	156,015円	181,385円	202,358円	219,900円	220,000円	220,000円
前年度平均保険料	11,880円	22,806円	56,023円	76,485円	98,652円	121,212円	143,910円	167,812円	187,214円	200,000円	200,000円	200,000円
平均保険料(年間)の増減	1,710円	3,198円	6,675円	7,965円	9,326円	10,711円	12,105円	13,573円	15,144円	19,900円	20,000円	20,000円
対前年度比率	0.144	0.140	0.119	0.104	0.095	0.088	0.084	0.081	0.081	0.099	0.100	0.100

介護納付金分

(介護保険2号被保険者数 2名)

総所得金額	43万円以下	～100万円	～200万円	～300万円	～400万円	～500万円	～600万円	～700万円	～800万円	～900万円	～1,000万円	1,000万円以上
令和5年度平均保険料(案)	9,720円	18,608円	44,985円	60,711円	77,725円	95,041円	112,463円	130,808円	145,975円	165,589円	170,000円	170,000円
前年度平均保険料	9,960円	19,178円	47,917円	66,203円	86,036円	106,221円	126,530円	147,916円	163,357円	170,000円	170,000円	170,000円
平均保険料(年間)の増減	△ 240円	△ 571円	△ 2,933円	△ 5,492円	△ 8,311円	△ 11,180円	△ 14,068円	△ 17,108円	△ 17,382円	△ 4,411円	0円	0円
対前年度比率	△ 0.024	△ 0.030	△ 0.061	△ 0.083	△ 0.097	△ 0.105	△ 0.111	△ 0.116	△ 0.106	△ 0.026	0.000	0.000

保険料の試算

Case010

- ・世帯員 2名
- ・介護2号被保険者 0名
- ・未就学児 1名

※収入有り1名として試算

全世帯数 70,754 世帯
 該当世帯数 305 世帯
 該当世帯比率 0.4%
 減額世帯比率 0.0% (0.0%)
 同額世帯比率 0.0% (0.0%)
 増額世帯比率 100.0% (0.4%)
 ※()は、全世帯に占める割合



令和5年度(案)	92,961円
令和4年度	89,763円
増減	3,198円
増減率	3.56%

該当する世帯

改定の影響



総所得金額	43万円以下	43万円越～100万円以下	100万円越～200万円以下	200万円越～300万円以下	300万円越～400万円以下	400万円越～500万円以下	500万円越～600万円以下	600万円越～700万円以下	700万円越～800万円以下	800万円越～900万円以下	900万円越～1,000万円以下	1,000万円越
算定基礎額(旧ただし書き所得)	0円	～57万円	～157万円	～257万円	～357万円	～457万円	～557万円	～657万円	～757万円	～857万円	～957万円	957万円越
該当世帯数	161世帯	33世帯	37世帯	18世帯	5世帯	10世帯	8世帯	10世帯	5世帯	2世帯	2世帯	14世帯
構成比(該当世帯中)	52.8%	10.8%	12.1%	5.9%	1.6%	3.3%	2.6%	3.3%	1.6%	0.7%	0.7%	4.6%

総所得階層別世帯平均保険料の試算

総所得金額	43万円以下	～100万円	～200万円	～300万円	～400万円	～500万円	～600万円	～700万円	～800万円	～900万円	～1,000万円	1,000万円以上
令和5年度平均保険料(案)	27,045円	88,481円	184,080円	292,925円	385,522円	470,873円	584,754円	666,509円	746,106円	859,268円	870,000円	870,000円
前年度平均保険料	24,885円	83,254円	175,411円	282,554円	373,702円	457,718円	569,818円	650,294円	728,646円	837,382円	850,000円	850,000円
平均保険料(年間)の増減	2,160円	5,226円	8,669円	10,372円	11,820円	13,155円	14,936円	16,215円	17,460円	21,886円	20,000円	20,000円
対前年度比率	0.087	0.063	0.049	0.037	0.032	0.029	0.026	0.025	0.024	0.026	0.024	0.024

医療費分

総所得金額	43万円以下	～100万円	～200万円	～300万円	～400万円	～500万円	～600万円	～700万円	～800万円	～900万円	～1,000万円	1,000万円以上
令和5年度平均保険料(案)	20,250円	66,219円	137,727円	219,106円	288,336円	352,149円	437,293円	498,417円	557,928円	642,534円	650,000円	650,000円
前年度平均保険料	18,945円	63,302円	133,279円	214,544円	283,678円	347,402円	432,427円	493,466円	552,894円	637,382円	650,000円	650,000円
平均保険料(年間)の増減	1,305円	2,917円	4,448円	4,561円	4,658円	4,747円	4,866円	4,951円	5,034円	5,152円	0円	0円
対前年度比率	0.069	0.046	0.033	0.021	0.016	0.014	0.011	0.010	0.009	0.008	0.000	0.000

後期高齢者支援金分

総所得金額	43万円以下	～100万円	～200万円	～300万円	～400万円	～500万円	～600万円	～700万円	～800万円	～900万円	～1,000万円	1,000万円以上
令和5年度平均保険料(案)	6,795円	22,262円	46,353円	73,820円	97,186円	118,724円	147,462円	168,092円	188,178円	216,734円	220,000円	220,000円
前年度平均保険料	5,940円	19,952円	42,132円	68,009円	90,024円	110,316円	137,391円	156,828円	175,752円	200,000円	200,000円	200,000円
平均保険料(年間)の増減	855円	2,310円	4,221円	5,810円	7,162円	8,408円	10,071円	11,264円	12,426円	16,734円	20,000円	20,000円
対前年度比率	0.144	0.116	0.100	0.085	0.080	0.076	0.073	0.072	0.071	0.084	0.100	0.100

介護納付金分

(介護保険2号被保険者数 0名)

総所得金額	43万円以下	～100万円	～200万円	～300万円	～400万円	～500万円	～600万円	～700万円	～800万円	～900万円	～1,000万円	1,000万円以上
令和5年度平均保険料(案)	0円	0円	0円	0円	0円	0円	0円	0円	0円	0円	0円	0円
前年度平均保険料	0円	0円	0円	0円	0円	0円	0円	0円	0円	0円	0円	0円
平均保険料(年間)の増減	0円	0円	0円	0円	0円	0円	0円	0円	0円	0円	0円	0円
対前年度比率	*****	*****	*****	*****	*****	*****	*****	*****	*****	*****	*****	*****

保険料の試算

Case011

- ・世帯員 3名
- ・介護2号被保険者 1名
- ・未就学児 0名

※収入有り1名として試算

全世帯数 70,754 世帯
 該当世帯数 232 世帯
 該当世帯比率 0.3% (0.0%)
 減額世帯比率 0.4% (0.0%)
 同額世帯比率 0.0% (0.0%)
 増額世帯比率 99.6% (0.3%)
 ※()は、全世帯に占める割合



令和5年度(案)	155,114円
令和4年度	151,680円
増減	3,434円
増減率	2.26%

該当する世帯

改定の影響



総所得金額	43万円以下	43万円越～100万円以下	100万円越～200万円以下	200万円越～300万円以下	300万円越～400万円以下	400万円越～500万円以下	500万円越～600万円以下	600万円越～700万円以下	700万円越～800万円以下	800万円越～900万円以下	900万円越～1,000万円以下	1,000万円越
算定基礎額(旧ただし書き所得)	0円	～57万円	～157万円	～257万円	～357万円	～457万円	～557万円	～657万円	～757万円	～857万円	～957万円	957万円越
該当世帯数	38世帯	29世帯	45世帯	31世帯	22世帯	9世帯	9世帯	6世帯	5世帯	6世帯	4世帯	28世帯
構成比(該当世帯中)	16.4%	12.5%	19.4%	13.4%	9.5%	3.9%	3.9%	2.6%	2.2%	2.6%	1.7%	12.1%

総所得階層別世帯平均保険料の試算

総所得金額	43万円以下	～100万円	～200万円	～300万円	～400万円	～500万円	～600万円	～700万円	～800万円	～900万円	～1,000万円	1,000万円以上
令和5年度平均保険料(案)	58,950円	145,872円	316,704円	424,471円	530,721円	653,628円	759,468円	879,168円	994,107円	1,026,550円	1,040,000円	1,040,000円
前年度平均保険料	54,750円	137,760円	304,188円	413,285円	520,847円	645,272円	752,418円	873,596円	990,763円	1,020,000円	1,020,000円	1,020,000円
平均保険料(年間)の増減	4,200円	8,111円	12,516円	11,186円	9,874円	8,356円	7,050円	5,572円	3,344円	6,550円	20,000円	20,000円
対前年度比率	0.077	0.059	0.041	0.027	0.019	0.013	0.009	0.006	0.003	0.006	0.020	0.020

医療費分

総所得金額	43万円以下	～100万円	～200万円	～300万円	～400万円	～500万円	～600万円	～700万円	～800万円	～900万円	～1,000万円	1,000万円以上
令和5年度平均保険料(案)	40,500円	98,723円	211,002円	279,140円	346,319円	424,031円	490,951円	566,634円	638,698円	650,000円	650,000円	650,000円
前年度平均保険料	37,890円	93,449円	202,196円	270,239円	337,325円	414,928円	481,754円	557,332円	631,714円	650,000円	650,000円	650,000円
平均保険料(年間)の増減	2,610円	5,274円	8,806円	8,901円	8,995円	9,103円	9,196円	9,302円	6,985円	0円	0円	0円
対前年度比率	0.069	0.056	0.044	0.033	0.027	0.022	0.019	0.017	0.011	0.000	0.000	0.000

後期高齢者支援金分

総所得金額	43万円以下	～100万円	～200万円	～300万円	～400万円	～500万円	～600万円	～700万円	～800万円	～900万円	～1,000万円	1,000万円以上
令和5年度平均保険料(案)	13,590円	33,161円	70,952円	93,950円	116,624円	142,853円	165,440円	190,984円	215,658円	220,000円	220,000円	220,000円
前年度平均保険料	11,880円	29,384円	63,768円	85,435円	106,798円	131,509円	152,789円	176,856円	198,426円	200,000円	200,000円	200,000円
平均保険料(年間)の増減	1,710円	3,777円	7,184円	8,514円	9,826円	11,344円	12,650円	14,128円	17,233円	20,000円	20,000円	20,000円
対前年度比率	0.144	0.129	0.113	0.100	0.092	0.086	0.083	0.080	0.087	0.100	0.100	0.100

介護納付金分

(介護保険2号被保険者数 1名)

総所得金額	43万円以下	～100万円	～200万円	～300万円	～400万円	～500万円	～600万円	～700万円	～800万円	～900万円	～1,000万円	1,000万円以上
令和5年度平均保険料(案)	4,860円	13,988円	34,750円	51,381円	67,777円	86,744円	103,078円	121,550円	139,750円	156,550円	170,000円	170,000円
前年度平均保険料	4,980円	14,927円	38,224円	57,611円	76,724円	98,835円	117,875円	139,408円	160,624円	170,000円	170,000円	170,000円
平均保険料(年間)の増減	△120円	△939円	△3,474円	△6,230円	△8,947円	△12,090円	△14,797円	△17,858円	△20,874円	△13,450円	0円	0円
対前年度比率	△0.024	△0.063	△0.091	△0.108	△0.117	△0.122	△0.126	△0.128	△0.130	△0.079	0.000	0.000

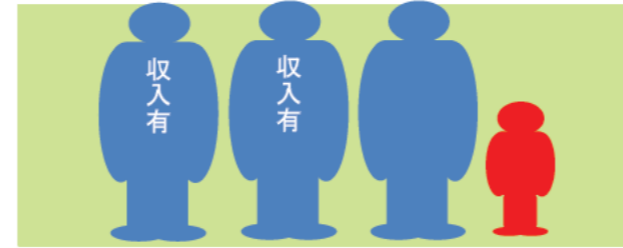
保険料の試算

Case012

- ・世帯員 4名
- ・介護2号被保険者 0名
- ・未就学児 1名

※収入有り2名として試算

全世帯数 70,754 世帯
該当世帯数 174 世帯
該当世帯比率 0.2% (0.0%)
減額世帯比率 0.0% (0.0%)
同額世帯比率 0.0% (0.0%)
増額世帯比率 100.0% (0.2%)
 ※()は、全世帯に占める割合



令和5年度(案)	111,343円
令和4年度	106,892円
増減	4,451円
増減率	4.16%

該当する世帯



改定の影響



■ 該当世帯 □ その他 ■ 減 □ 同 ■ 増

総所得金額	43万円以下	43万円越～100万円以下	100万円越～200万円以下	200万円越～300万円以下	300万円越～400万円以下	400万円越～500万円以下	500万円越～600万円以下	600万円越～700万円以下	700万円越～800万円以下	800万円越～900万円以下	900万円越～1,000万円以下	1,000万円越
算定基礎額(旧ただし書き所得)	0円	～14万円	～114万円	～214万円	～314万円	～414万円	～514万円	～614万円	～714万円	～814万円	～914万円	914万円越
該当世帯数	25世帯	3世帯	30世帯	29世帯	23世帯	22世帯	7世帯	3世帯	5世帯	1世帯	5世帯	21世帯
構成比(該当世帯中)	14.4%	1.7%	17.2%	16.7%	13.2%	12.6%	4.0%	1.7%	2.9%	0.6%	2.9%	12.1%

総所得階層別世帯平均保険料の試算

総所得金額	43万円以下	～100万円	～200万円	～300万円	～400万円	～500万円	～600万円	～700万円	～800万円	～900万円	～1,000万円	1,000万円以上
令和5年度平均保険料(案)	63,105円	63,105円	258,249円	368,453円	463,318円	558,990円	646,421円	733,644円	825,069円	870,000円	870,000円	870,000円
前年度平均保険料	58,065円	58,065円	240,970円	349,180円	442,561円	536,737円	622,800円	708,659円	798,654円	850,000円	850,000円	850,000円
平均保険料(年間)の増減	5,040円	5,040円	17,279円	19,273円	20,757円	22,253円	23,621円	24,985円	26,415円	20,000円	20,000円	20,000円
対前年度比率	0.087	0.087	0.072	0.055	0.047	0.041	0.038	0.035	0.033	0.024	0.024	0.024

医療費分

総所得金額	43万円以下	～100万円	～200万円	～300万円	～400万円	～500万円	～600万円	～700万円	～800万円	～900万円	～1,000万円	1,000万円以上
令和5年度平均保険料(案)	47,250円	47,250円	193,307円	275,706円	346,632円	418,162円	483,530円	548,743円	617,097円	650,000円	650,000円	650,000円
前年度平均保険料	44,205円	44,205円	183,306円	265,391円	336,218円	407,649円	472,925円	538,047円	606,306円	650,000円	650,000円	650,000円
平均保険料(年間)の増減	3,045円	3,045円	10,001円	10,315円	10,414円	10,514円	10,605円	10,696円	10,791円	0円	0円	0円
対前年度比率	0.069	0.069	0.055	0.039	0.031	0.026	0.022	0.020	0.018	0.000	0.000	0.000

後期高齢者支援金分

総所得金額	43万円以下	～100万円	～200万円	～300万円	～400万円	～500万円	～600万円	～700万円	～800万円	～900万円	～1,000万円	1,000万円以上
令和5年度平均保険料(案)	15,855円	15,855円	64,942円	92,747円	116,685円	140,828円	162,891円	184,901円	207,972円	220,000円	220,000円	220,000円
前年度平均保険料	13,860円	13,860円	57,664円	83,789円	106,342円	129,088円	149,875円	170,612円	192,348円	200,000円	200,000円	200,000円
平均保険料(年間)の増減	1,995円	1,995円	7,278円	8,958円	10,343円	11,740円	13,016円	14,289円	15,624円	20,000円	20,000円	20,000円
対前年度比率	0.144	0.144	0.126	0.107	0.097	0.091	0.087	0.084	0.081	0.100	0.100	0.100

介護納付金分

(介護保険2号被保険者数 0名)

総所得金額	43万円以下	～100万円	～200万円	～300万円	～400万円	～500万円	～600万円	～700万円	～800万円	～900万円	～1,000万円	1,000万円以上
令和5年度平均保険料(案)	0円	0円	0円	0円	0円	0円	0円	0円	0円	0円	0円	0円
前年度平均保険料	0円	0円	0円	0円	0円	0円	0円	0円	0円	0円	0円	0円
平均保険料(年間)の増減	0円	0円	0円	0円	0円	0円	0円	0円	0円	0円	0円	0円
対前年度比率	*****	*****	*****	*****	*****	*****	*****	*****	*****	*****	*****	*****