

産後ケア事業

4月1日
から

デイサービス型(通所型)と
アウトリーチ型(訪問型)が始まります

区は、産後ケア事業について、これまで行ってきたショートステイ型(宿泊型)に加えて、4月から、お母さんと赤ちゃんが日帰りで支援施設に通うデイサービス型(通所型)と、助産師が自宅を訪問するアウトリーチ型(訪問型)を新たに開始します。詳しくは、新宿区ホームページでご案内しています。

問合せ 健康づくり課健康づくり推進係(第2分庁舎分館分室4階) ☎(5273)3047・FAX(5273)3930

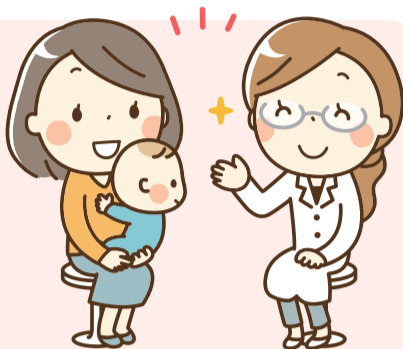


HPで詳しく

●産後ケア事業とは

出産後、育児について相談できる人が身近にいないお母さんや、心身不調や育児不安があるお母さんと赤ちゃんを支援する事業です。

産後に、お母さんと赤ちゃんが、健康状態の確認や授乳のアドバイス、沐浴の練習、育児相談などを受けられます。



●産後ケアの種類(★…4月1日から開始分)

ショートステイ型…支援施設(病院や助産院)に宿泊して産後ケアを受ける

★デイサービス型…支援施設(病院や助産院)に通って産後ケアを受ける

★アウトリーチ型…自宅に訪問した助産師により産後ケアを受ける

●対象

下記の全てに該当する方

- ▶お母さん・赤ちゃんともに区に住民登録がある
- ▶産後のお母さんの体調不良や育児不安などがある
- ▶お母さん・赤ちゃんともに医療行為・入院加療の必要がない

身近に
相談できる人が
いない

産後に
心身の不調や育児の
不安がある



●申請方法

●利用には事前の利用登録が必要です

妊娠8か月(28週)以降、利用希望日の2週間前までに利用登録申請書を郵送または直接、担当保健センターに提出してください。利用登録申請書は下記保健センターで配布しているほか、新宿区ホームページから取り出せます。申請先の保健センターは、お住まいの住所により、異なります。下二次元コードからご自身の住所地を担当する保健センターを確認し、申請してください。

●区内保健センター

- ▶牛込(〒162-0805矢来町6) ☎(3260)6231・FAX(3260)6223
- ▶四谷(〒160-0008四谷三栄町10-16) ☎(3351)5161・FAX(3351)5166
- ▶東新宿(〒160-0022新宿7-26-4) ☎(3200)1026・FAX(3200)1027
- ▶落合(〒161-0033下落合4-6-7) ☎(3952)7161・FAX(3952)9943



◀ご自身の住所地を担当する保健センターの一覧はこちらから

区広報番組

「しんじゅく情報局」を ご覧ください



△視聴はこちらから

区の広報番組「しんじゅく情報局」では、さまざまな区政情報を映像を通して発信しています。

毎日午後4時～4時5分・午後10時～10時5分に、ケーブルテレビ(ジェイコムチャンネル港・新宿(11チャンネル))で、ご覧いただけます。

また、新宿区ホームページ、区公式YouTubeチャンネル「新宿区チャンネル」でもご覧いただけます。

問合せ 区政情報課広報係(本庁舎3階) ☎(5273)4064・FAX(5272)5500

※ケーブルテレビの受信については、ジェイコム東京 ☎0120(999)000へ。



▲しんじゅく情報局の画面

LINEを活用した 道路の通報システムを 3月20日から開始します



友だち登録
はこちらから

区では、LINEを活用した道路通報システムを開始します。道路等の不具合や損傷を見つけたときは、LINEで区へ通報できます。

※通報にかかる通信費等は利用者の負担となります。

※対応できる通報は、区が管理する道路等の情報に限ります。国や東京都が管理する道路等の通報については、各管理者へ対応を依頼します。私道は、応急処置を除き対応できません。

問合せ 道路課工事調整係(本庁舎7階) ☎(5273)3579・FAX(3209)5595

●通報の流れ

①道路などの異常を
発見

②LINEで通報
※区公式アカウントの
友だち登録が必要

③区が確認・対応



●通報の注意点

緊急時や返信を要するときは、電話でご連絡ください。

▶月～金曜日(土・日曜日、祝日等を除く)午前8時30分～午後5時15分…道路課工事調整係(本庁舎7階) ☎(5273)3579

▶土・日曜日、祝日等・夜間…新宿区役所(代表番号) ☎(3209)1111

制作の様子

制作は、目白大学の学生さんにご協力いただいています。
※写真はともにイメージです。



ニュースのナレーションを
読んだり、実際に現地に足を
運んでレポートすること
もあります。