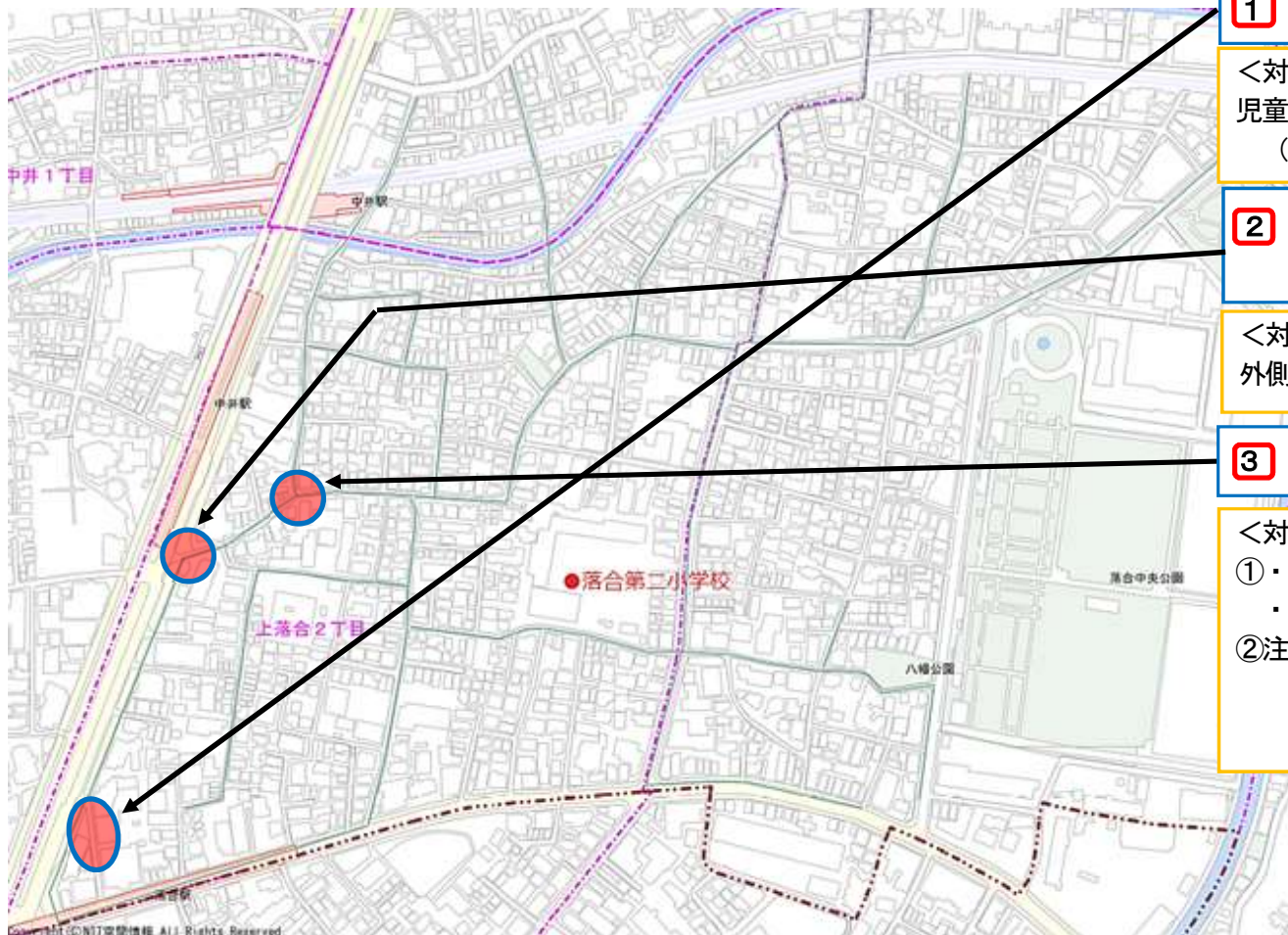


東京都 新宿区 落合第二小学校区 (R4年度交通安全総点検 対策箇所図)

上落合学童クラブ: 令和4年9月13日実施



- 1** 道幅が狭い。
<対策内容>
児童へ安全教育を実施する。
(学童クラブ)
令和4年度実施済み
- 2** ・道幅が狭く、見通しが悪い。
・交通量が多い。
<対策内容>
外側線を設置する。(新宿区)
令和4年度実施済み
- 3** 道幅が狭く、交通量が多い。
<対策内容>
①・交差点マークを再塗装する。
・外側線を再塗装する。(新宿区)
②注意喚起の幕を設置する。(新宿区)
令和4年度実施済み

【対策検討メンバー】

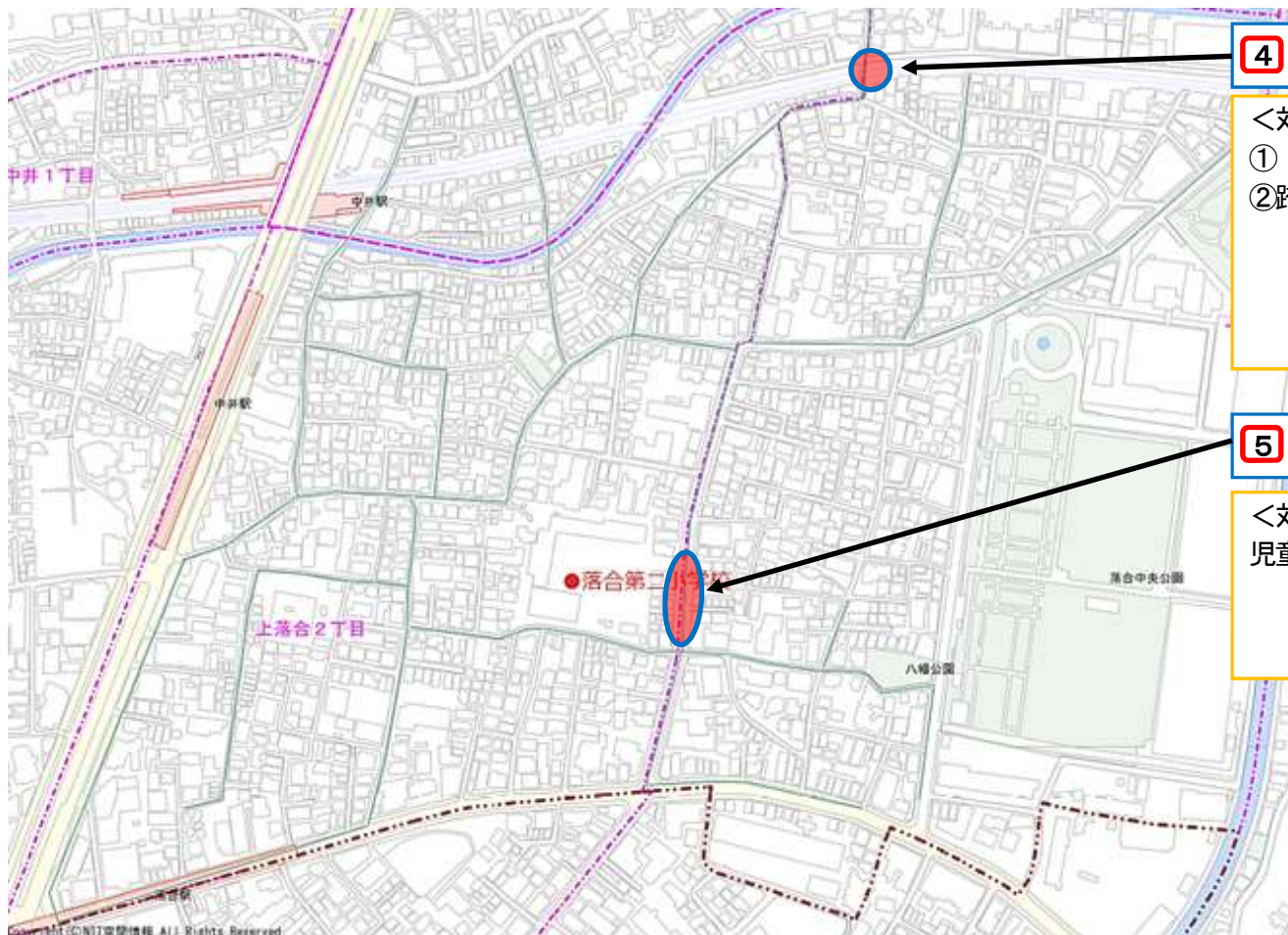
戸塚警察署、
区(子ども家庭支援課・教育調整課・道路課・交通対策課)

【凡例】

 : 対策箇所

東京都 新宿区 落合第二小学校区 (R4年度交通安全総点検 対策箇所図)

上落合学童クラブ: 令和4年9月13日実施



4 幅員が狭い踏切がある。

<対策内容>
①「通学路」の路面標示を再塗装する。(新宿区)
②踏切内の路面標示の再塗装を鉄道会社へ依頼する。(警察署)

令和4年度実施済み

5 横断歩道が無いが、交通量が多い。

<対策内容>
児童へ安全教育を実施する。(学童クラブ)

令和4年度実施済み

【対策検討メンバー】

戸塚警察署、
区(子ども家庭支援課・教育調整課・道路課・交通対策課)

【凡例】

 : 対策箇所