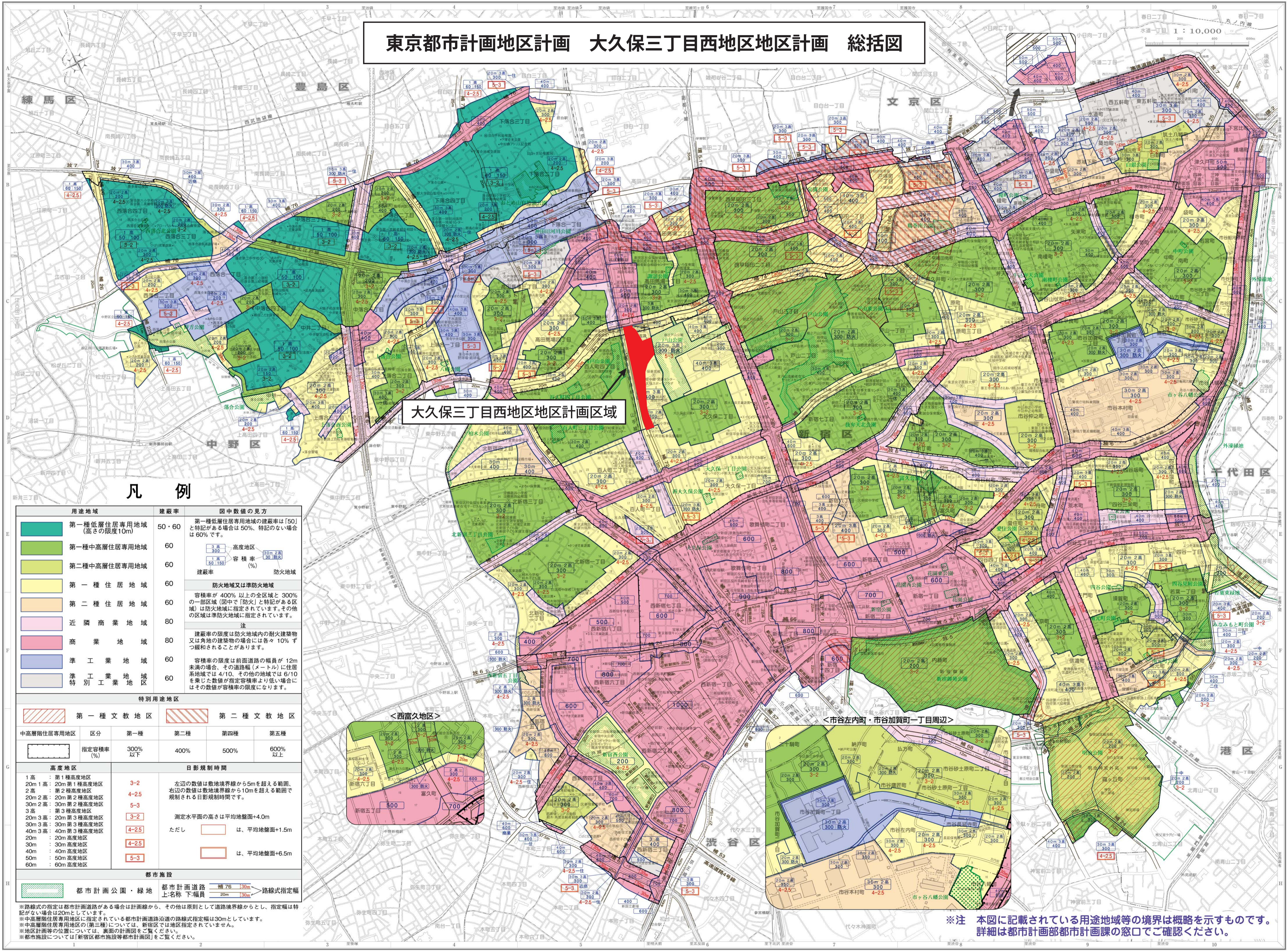
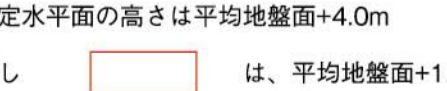
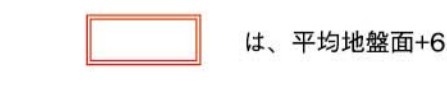


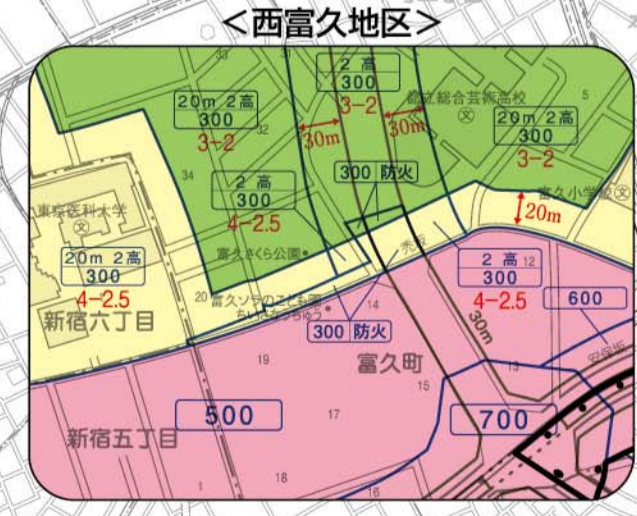
東京都市計画地区計画 大久保三丁目西地区地区計画 総括図



大久保三丁目西地区地区計画区域

凡例

用途地域	建蔽率	図中数値の見方
第一種低層住居専用地域 (高さの限度10m)	50・60	第一種低層住居専用地域の建蔽率は「50」と特記がある場合は50%、特記のない場合は60%です。
第一種中高層住居専用地域	60	
第二種中高層住居専用地域	60	防火地域又は準防火地域
第一種住居地域	60	
第二種住居地域	60	容積率が400%以上の全区域と300%の一部区域(図中で「防火」と特記がある区域)は防火地域に指定されています。その他の区域は準防火地域に指定されています。
近隣商業地域	80	
商業地域	80	注 建蔽率の限度は防火地域内の耐火建築物又は角地の建築物の場合には各々10%ずつ緩和されることがあります。
準工業地域	60	
進工業地域	60	容積率の限度は前面道路の幅員が12m未満の場合、その道路幅(メートル)に住居系地域では4/10、その他の地域では6/10を乗じた数値が指定容積率より低い場合にはその数値が容積率の限度になります。
特別工業地域	60	
特別用途地区		
第一種文教地区		第二種文教地区
中高層住居専用地域	区分	第一種 第二種 第四種 第五種
指定容積率 (%)		300%以下 400% 500% 600%以上
高度地区	日影規制時間	
1高: 第1種高度地区	3-2	左辺の数値は敷地境界線から5mを超える範囲、右辺の数値は敷地境界線から10mを超える範囲で規制される日影規制時間です。
20m1高: 20m第1種高度地区		
2高: 第2種高度地区	4-2.5	測定水平面の高さは平均地盤面+4.0m
20m2高: 20m第2種高度地区		
30m2高: 30m第2種高度地区	5-3	ただし、  は、平均地盤面+1.5m
30m3高: 30m第3種高度地区		
40m3高: 40m第3種高度地区	4-2.5	 は、平均地盤面+6.5m
20m: 20m高度地区		
30m: 30m高度地区	4-2.5	
40m: 40m高度地区		
50m: 50m高度地区	5-3	
60m: 60m高度地区		
都市施設		
都市計画公園・緑地	都市計画道路	幅員 7.5m 30m 20m 30m
		路線式指定幅



※注 本図に記載されている用途地域等の境界は概略を示すものです。詳細は都市計画部都市計画課の窓口でご確認ください。