

しんじゅくコール

☎ 3209-9999

土・日曜日、夜間もご案内
受付時間:午前8時~午後10時

FAX 3209-9900

※本紙に記載の電話番号は市外局番(03)を省略しています。

聴覚に障害がある方で「ファックス番号のない記事」へのお問い合わせは、しんじゅくコールのファックスをご利用ください。

新型コロナウイルスの状況によりイベント等は中止・変更する場合があります。
最新の情報は新宿区ホームページ等でご確認ください。

吉住区政 3期目スタート

吉住区長は、令和4年第4回区議会定例会で所信を表明します。
概要は広報新宿12月15日号でお知らせします。



区民の皆さまへ

11月13日の区長選挙におきまして、区民の皆さまからの信託をいただき、新宿区長として3期目の重責を担うこととなりました。

多くの区民の皆さまから、様々な声を聞く中で、改めて区政に対する期待の大きさと責任を強く感じました。引き続き、区民の皆さまの声を踏まえながら、新宿のさらなる発展を目指し、全身全霊を尽くしてまいります。

この度の選挙では、緊急に取り組む課題として、「物価高騰対策による区民生活・事業者の支援」と「コロナ禍からの地域活動の再起動と経済の活性化」を提起させていただきます。

物価高騰対策については、長引く物価高騰による区民生活や事業者負担等への影響を踏まえ、区民生活の支援や事業者支援、社会福祉施設や子育て支援施設などの支援に取り組んでまいります。

コロナ禍からの地域活動の再開と経済の活性化については、第8波の感染状況を見極めながら、地域コミュニティ活動の再起動やふれあいフェスタなどの区民が集うイベントの再開、国際観光都市・新宿としての魅力の発信、コロナ禍において影響を受けた地域経済の活性化などに取り組んでまいります。

これらの緊急課題への対応とあわせて、新宿の将来を見据え、基本政策である「暮らしやすさ1番の新宿」、「新宿の高度防災都市化と安全安心の強化」、「賑わい都市・新宿の創造」、「健全な区財政の確立」、「好感度1番の区役所」を推進してまいります。

これまで、地域の現場に足を運び、常に区民の視点、生活者の視点から区政の課題を捉え、区民の皆さまとともに区政運営に取り組んでまいりました。これからも、地域の実情に即した施策を展開し、区民生活の現場で起きている現実を受け止め、地域課題に的確に対応することで、誰もが住みたい、住み続けたいと思える、持続的に発展する新宿のまちの創造に向けて、全力で取り組んでまいります。

新宿区長 吉住 健一
よしずみ けんいち

新宿区長選挙

選挙当日の有権者数は267,292人で、投票率は28.05%でした。立候補者は2名で、吉住健一氏の3期目の当選が決まりました。

問合せ 選挙管理委員会事務局(第1分庁舎3階) ☎(5273) 3740・FAX(5273) 5230



12月は地球温暖化防止月間

エコな取り組みを実践しましょう

冬は暖房の利用が増え、地球温暖化の原因となる二酸化炭素の排出量も増加します。ゼロカーボンシティの実現に向けて身近なところから取り組んでみませんか。

環境白書、エコ・チェックダイアリーの配布

★環境白書(令和4年度版) ★エコ・チェックダイアリー
区内の環境の現状や、区 毎月のエネルギー使用量を
の環境施策の成果・進捗状 記録でき、環境家計簿としても
況を掲載しています。 活用できます。12月5日(月)から
配布します。



配布場所 ▶環境対策課環境計画係(本庁舎7階)、▶環境学習情報センター(西新宿2-11-4、新宿中央公園内)、▶新宿リサイクル活動センター(高田馬場4-10-2)、▶西早稲田リサイクル活動センター(西早稲田3-19-5)、▶区政情報センター(本庁舎1階)、▶特別出張所、▶区立図書館(区立図書館はエコ・チェックダイアリーのみ)
問合せ ▶環境白書…環境対策課環境計画係 ☎(5273) 3763、▶エコ・チェックダイアリー…環境学習情報センター ☎(3348) 6277

家で過ごすことの多い年末年始は生活騒音に注意

★トラブル防止のため自宅の生活騒音をチェック!
区内在住・在勤・在学の方を対象に騒音計(右写真)を貸し出しています。貸出期間は1週間です。事前に電話予約の上、問合せ先へおいでください。
問合せ 環境対策課公害対策係(本庁舎7階) ☎(5273) 3764



フードドライブをご活用ください

★手つかずだけど、使い切れない時はフードドライブへ
フードドライブとは、各家庭で余った食品を持ち寄り、地域の福祉団体等を通じて必要とする人々に提供する活動です。寄附したい食品を下記受入場所へ直接、お持ちください。条件や対象の食品等詳しくは、お問い合わせください。



▲MUJI新宿
受入場所・日時 ▶新宿リサイクル活動センター…毎月第4日曜日午前9時～午後5時、▶西早稲田リサイクル活動センター…毎月第2土曜日午前10時～午後3時、▶MUJI新宿(新宿3-15-15、新宿ピカデリー1階)…営業日の午前11時～午後9時
問合せ ▶新宿リサイクル活動センター ☎(5330) 5374、▶西早稲田リサイクル活動センター ☎(5272) 5374、▶MUJI新宿 ☎(5367) 2710

食品ロス削減協力店ガイドブックを配布しています

食品ロス削減に積極的に取り組む飲食店等を紹介しています。お店選びの参考にご活用ください。詳しくは、新宿区ホームページ(右二次元コード)をご覧ください。



問合せ ごみ減量リサイクル課ごみ減量計画係(本庁舎7階) ☎(5273) 3318

ユニバーサルデザイン まちづくりニュースレター

区では、ユニバーサルデザインまちづくりに配慮した区内施設の紹介等をしているニュースレターを年4回発行し、問合せ先や特別出張所で配布しています。詳しくは、新宿区ホームページ(右二次元コード)でご案内しています。



問合せ 景観・まちづくり課(本庁舎8階) ☎(5273) 3843



詐欺被害防止 一言アドバイス

ストップ!ATMでの携帯電話

携帯電話で通話しながらATMを操作している人を見かけたら、声をかけ110番通報をお願いします。

警察署代表電話 ▶牛込 ☎(3269) 0110、▶新宿 ☎(3346) 0110、▶戸塚 ☎(3207) 0110、▶四谷 ☎(3357) 0110

問合せ 区危機管理課危機管理係(本庁舎4階) ☎(5273) 3532

区内の特殊詐欺被害 認知件数(10月)

特殊詐欺の主な種類	件数
オレオレ詐欺	1件
預貯金詐欺	4件
還付金詐欺	1件
その他(融資保証等)	1件
キャッシュカード詐欺盗	2件
合計	9件

※区危機管理課調べ

くらし



地域センターの物品を無料で貸し出しています

詳しくは、各地域センターで配布しているチラシ、新宿区ホームページでご案内しています。

館内のみでの貸出物品や特定の部屋から移動できない貸出物品もあります。

- 地域センター・令和4年度購入物品
- ▶四谷…いますぐサイネージ(4K)スタンドセット、▶牛込…ブルーレイディスクレコーダー・アルミせいの3段セット・プロジェクター、▶榎町…空間除菌脱臭機、▶若松…ポッチャセット・卓上得点板(ポッチャ対応)、▶大久保…プロジェクター、▶戸塚…テント・焼きそば焼き機、▶落合第一…かき氷機・充電式クリーナー、▶落合第二…ポータブルワイヤレスアンプ・ワイヤレスハンドマイク・充電式クリーナー、▶柏木…自動紙折り機・充電式クリーナー・強力パンチ(2穴)、▶角筈…4K液晶テレビ

問合せ 地域コミュニティ課コミュニティ係(本庁舎1階) ☎(5273) 4127

マイナンバーカードの申請手続きをお手伝いします

下記受付場所で、区が申請に必要な写真撮影～申請の手続きを手伝います。

日時・場所 ▶11月29日(火)…榎町特別出張所(早稲田町85)、▶12月1日(木)…榎町特別出張所(榎町15)、いずれも午前10時～12時・午後1時～4時

対象 新宿区に住民登録があり、マイナンバーカードの交付を申請していない方
持ち物 ▶二次元コード付きのマイナンバーカード交付申請書(お持ちでない方は、戸籍住民課・特別出張所で発行)、▶運転免許証・パスポート・健康保険証等の本人確認書類

マイナンバーカードの受取方法 交付準備ができ次第、「交付通知書」を郵送します。同封の案内のとおり受取場所・日時を予約し、本人が直接、受け取りにおいでください。

問合せ 戸籍住民課住民記録係(本庁舎1階) ☎(5273) 3601

※戸籍住民課でも同サービスを取り扱っています。

11月30日は「年金の日」

ご自身の年金記録や年金見込額を確認し、将来の生活設計について考えてみませんか。ねんきんネットでは、パソコンやスマートフォンからいつでもご自身の年金記録を確認できるほか、年金見込額の試算もできます。詳しくは、日本年金機構ホームページ(https://www.nenkin.go.jp/n_net/)へ。

問合せ ねんきん定期便・ねんきんネット専用番号 ☎0570(058) 555(ナビダイヤル。050で始まる電話からは ☎(6700) 1144)

12月1日～7日は TOKYO交通安全キャンペーン

交通ルールを守りましょう。

- キャンペーンの重点項目
- ▶高齢者を始めとする歩行者の安全確保
- ▶歩行者等の保護など安全運転意識の向上・飲酒運転等の危険運転の根絶
- ▶自転車の交通事故防止

- ▶二輪車の交通事故防止
- ▶電動キックボード等の交通ルール遵守の徹底
- ▶違法駐車対策の推進

問合せ 交通対策課交通企画係(本庁舎7階) ☎(5273) 4265

行政相談所の開設

行政相談委員が国の行政全般に関する苦情・相談に無料で応じます(予約不要)。

日時 12月4日(日)午前11時～午後2時
会場 角筈地域センター(西新宿4-33-7)
問合せ 区政情報課広聴係(本庁舎3階) ☎(5273) 4065

エコギャラリー新宿

12月の展示



展示時間はお問い合わせください。
日時・内容 ▶15日(木)～18日(日)…明治大学書道研究部、▶24日(土)…まちの先生見本市(新宿SDGsフェス2022)
会場・問合せ エコギャラリー新宿(西新宿2-11-4) ☎(3348) 6277

小学校入学準備金の入学前支給

経済的な理由で就学困難な児童の保護者に学用品費等を援助します。希望する世帯には令和5年3月下旬にお支払いします。

対象 令和5年4月に小学校に新入学する児童がいる、令和5年4月以降も引き続き区内に在住予定で所得状況が生活保護に準ずる世帯

※原則として、世帯全員の令和4年度の住民税申告が必要です。所得の基準額は、世帯構成や年齢要件によって異なります。

※令和3年中の世帯全員の所得で判定しますが、新型コロナの影響で今年の年間所得見込み額が生活保護に準ずる場合も対象となる場合があります。詳しくは、申請書に同封の案内をご覧ください。

※生活保護を受けている世帯は、別途、福祉事務所から支給されるため、申請は不要です。

申込み 所定の申請書を12月28日(水)までに郵送(消印有効)または直接、問合せ先へ。申請書は入学通知書と共に対象世帯に12月上旬に発送します。

問合せ 学校運営課学校運営支援係(〒160-8484歌舞伎町1-5-1、第1分庁舎4階) ☎(5273)3089

新宿区自治基本条例に関する区民検証会議にご参加ください



オンラインでの開催です。「区民の自治基本条例認知度の向上に向けて」や「区民の区政参加について」をテーマに、グループで討議し、発表していただきます。新宿の自治について考えてみませんか。

会議は傍聴できます(区役所会場で、オンラインでの映像視聴による傍聴)。傍聴者は、広報新宿後号で募集します。

日時 令和5年2月5日(日)午後1時30分~5時(予定)

対象 区内在住の18歳以上、30名程度(▶①無作為抽出で区から参加を依頼された方から25名、▶②公募から5名)

謝礼 6,000円

申込み 12月5日(月)~23日(金)に▶①は区が送付した「参加のお願い」をご確認の上、お申し込みください。▶②は新宿区ホームページ(右上二次元コード)からお申し込みください。①②いずれも応募者多数の場合は抽選し、結果は1月中旬までに応募者全員にお知らせします。

※オンライン会議に参加する機器をお持ちでない方は会場で参加できます(人数に限りあり)。会場での参加を希望する方は、問合せ先・区政情報センター(本庁舎1階)・特別出張所・区立図書館で12月5日(月)から配布する申込書に記入し、12月23日(金)までに郵送(必着)・ファックスまたは直接、問合せ先へ。

問合せ 企画政策課(〒160-8484歌舞伎町1-4-1、本庁舎3階) ☎(5273)3502・FAX(5272)5500

募集案内の配布は12月1日~9日

子育て住宅入居者募集

新たに東京都パートナーシップ宣誓制度の証明を受けたパートナーシップ関係にある方も応募できるようになりました。

募集戸数 8戸

申込資格 国内在住で、同居する20歳未満の児童を扶養し、世帯の所得が所得基準内の方。詳しくは、募集案内をご覧ください。

募集案内の配布場所 区政情報センター(本庁舎1階)、区役所第1分庁舎1階受付、特別出張所、中央・四谷・鶴巻図書館(休館日を除く)、問合せ先で配布します。12月1日(水)からは、新宿区ホームページからも取り出せます。

申込み 12月13日(必着)までに募集案内に折り込みの申込書を郵送で問合せ先へ。

問合せ 住宅課区立住宅管理係(〒160-8484歌舞伎町1-4-1、本庁舎7階) ☎(5273)3787

快適なマンションライフのために 34

問合せ 住宅課居住支援係(本庁舎7階) ☎(5273)3567

役員の担い手不足で管理不全は本当か？

一般的に高経年マンションでは、区分所有者の高齢化による役員の担い手不足で管理不全に陥りやすいと言われていますが本当でしょうか。

令和4年度から一部の自治体で、マンション管理計画認定制度が始まりました。全国で初めて認定されたのは、築浅マンションではなく、築48年の高島平ハイツ(板橋区)でした。役員はマンションを「80年使う想定で」自ら情報をつかんで課題に対応しているそうです。認定により、次の世代の役員の管理意識も高く保たれ、管理水準の維持が図られているとのこと。このことから、目的意識を共有し次の世代につなげる重要性がわかります。

皆さんも、もう一度自分のマンションについて考えてみませんか。

外国人求職者向け 合同企業説明会



ウェブ会議ツール「Zoom」を利用した講座です(途中入退室可)。スーツ不要で自宅から参加できます。

日時 12月13日(火)午後1時~5時40分



申込み 11月27日(日)から新宿区しごと図鑑(右二次元コード) [HP:https://shinjuku-4510.jp/](https://shinjuku-4510.jp/) から申し込みます。

問合せ 区就業促進支援事業事務局(株HRP内) ☎(3222)1801

新宿年末クリーン大作戦



●新宿駅周辺の清掃活動にご参加を
どなたでも参加できます。お近くの集合場所に、清掃のできる服装でおいでください。清掃用具は貸し出します。当日雨天の場合は中止します。

日時 12月16日(金)午前7時30分~8時30分(午前7時20分集合)

集合場所 ▶新宿駅東口地区…新宿駅

東口広場、▶歌舞伎町地区…歌舞伎町シネシティひろば、▶新宿駅西口地区…モード学園コクーンタワー前歩道

申込み 12月9日(金)までに参加票を郵送・ファックスまたは直接、問合せ先へ。参加票は問合せ先で配布しているほか、新宿区ホームページから取り出せます。

問合せ ごみ減量リサイクル課まち美化係(〒160-8484歌舞伎町1-4-1、本庁舎7階) ☎(5273)4267・FAX(5273)4070

リサイクル講座



●衣類のリユースの現状と取り組み

日時 12月17日(土)午前10時30分~12時

対象 区内在住・在勤の方、20名

共催 NPO法人洋服ポストネットワーク協議会

申込み 往復はがきに5面記入例のとおり記入し、12月6日(必着)までに問い合わせ先へ。応募者多数の場合は抽選。

会場・問合せ 新宿リサイクル活動センター(〒169-0075高田馬場4-10-2) ☎(5330)5374(月曜日休館)

地域コミュニティ事業助成(第4回)

防犯パトロール等の地域の取り組みを支援するため、必要な経費の一部を助成します。

対象団体 ▶町会・自治会、地区町会連合会、地区協議会、マンション等共同住宅の居住者で構成される団体またはこれらいずれかの団体を含む実行委員会、▶地域活動団体・NPO法人等(一定の要件あり)

対象事業 令和5年2月1日(水)~3月31日(金)に実施する次のいずれかの事業、▶地域全体の課題解決、▶安全安心なまちづくり、▶地域交流の促進
助成額 原則として助成対象経費の4分の3、防犯パトロール等特定事業は10分の9(1事業につき上限10万円)

申込み 事前に問合せ・相談の上、12月28日(水)までに所定の申請書等を事業を実施する地域の特別出張所(特別出張所所管地区以外は問合せ先)へ。申請書は問合せ先・特別出張所で配布しているほか、新宿区ホームページ(右上二次元



コード)から取り出せます。なお、今年度の募集を終了している特別出張所もありますので、申請を予定している特別出張所にご確認ください。

問合せ 地域コミュニティ課コミュニティ係(本庁舎1階) ☎(5273)4127

ハクビシンの被害を防ぎましょう

生態や習性を知り、被害を防ぎましょう。

- ▶夜のごみ出しはやめる
- ▶敷地内の果実は早めに収穫し、落下した果実はすぐに処理する
- ▶縁の下・換気口・軒下などの穴をふさぐ
- ▶屋根に登れる庭木は枝を剪定する

問合せ 環境対策課公害対策係(本庁舎7階) ☎(5273)3764

11月の新宿区の人口		1日現在 (増減は前月比)
住民基本台帳人口	346,925人	(652人増)
世帯数	223,685世帯	(716世帯増)
	日本人	外国人
人口計	306,578人 (181人減)	40,347人 (833人増)
男	153,164人 (21人減)	21,044人 (438人増)
女	153,414人 (160人減)	19,303人 (395人増)

バレエボール教室

新宿区×よしもと ワクワクスports体験プロジェクト

●バレエボールの基本を学び、アタックを打てるようになる!
オリンピックに3大会連続で出場した、大林素子さんが講師です。

日時 12月25日(日)午後1時~2時45分
会場 新宿スポーツセンター(大久保3-5-1)

対象 小学生、60名

申込み 電話かほかき・ファックス(5面記入例のほか、年齢、学年、電子メールアドレス(お持ちの方)、質問事項への回答)

は60分以上か、①②③がいいえの方は運動に取組み組めない要因、③スポーツは得意か不得意かを記入)で、12月9日午後6時(必着)までに問合せ先へ。

問合せ 吉本興業(株)スポーツ事業部ワクワクスポーツ体験プロジェクト事務局(〒160-0022新宿5-18-21) ☎(3209)8197(土・日曜日、祝日等を除く午前10時~午後6時)・☎(3209)8264

区の登録 生涯学習スポーツ課生涯学習スポーツ係(第1分庁舎7階) ☎(5273)4358

ご参加ください

ささえーる 薬王寺の講座

- ①ささえーる歌声広場
日時 12月20日(火)午前10時~11時30分
対象 区内在住の方、8名
②パソコン講座~Wordで箸袋作り
日時 12月23日(金)午後1時30分~3時
対象 区内在住の方、5名
③ストレッチ3B(さんびー)体操
日時 12月23日(金)▶午後1時35分~2時25分、▶午後2時30分~3時20分

図書館のイベント情報

- 一般対象
北新宿図書館 ☎(3365)4755
▶ミニシアター「魔女の宅急便」(12/17)
●子ども対象
下落合図書館 ☎(3368)6100
▶小さい子向けクリスマスおはなし会(12/11)
▶大きい子向けクリスマスおはなし会(12/18)
角筈図書館 ☎(5371)0010
▶つのはずクリスマスおはなし会(12/18)
北新宿図書館 ☎(3365)4755
▶クリスマススペシャルおはなし会(12/24)

ホームページでもイベント情報を発信しています

区のサービス・手続き・施設のご案内は ★しんじゅくコール★ ☎(3209)9999 午前8時~午後10時 ☎(3209)9900

令和5年3月宿泊分 箱根つつじ荘・グリーンヒルハケ岳

区民保養施設の利用申し込み

受付窓口・電話 新宿区保養施設受付(本庁舎1階) ☎(5273)3881
受付日時 月~金曜日午前9時~午後5時。土・日曜日、祝日は(株)日本旅行 ☎(5369)3902(午前10時~午後6時。電話受け付けのみ)へ。

- 抽選(区民抽選予約)
申込期間 12月1日~12日(必着)
申込方法 受付窓口・特別出張所・生涯学習スポーツ課で配布の抽選はがきでお申し込みください。12月20日(火)ころまでに結果通知が届かない場合は、お問い合わせください。
○空き室予約(抽選後)
抽選後の空き室は、「区民優先予約(当選者を含む)」[「一般予約」]の順に、電話か受付窓口で予約を受け付けます(先着順)。空き室の状況は、受付窓口・特別出張所のほか、(株)日本旅行ホームページ(☎http://ntasports.net/shinjukuku/)でも確認できます。
申込開始日 ▶区民優先予約…12月21日(火)、▶一般予約…令和5年1月4日(火)
3月の休館日 グリーンヒルハケ岳…6日(月)~9日(木)
区の担当課 生涯学習スポーツ課生涯学習スポーツ係(第1分庁舎7階) ☎(5273)4358

- 箱根つつじ荘のお知らせ
●区民割引
区内在住の方に限り、1人に付き1,000円引きになります。
割引日 3月13日(月)
問合せ 箱根つつじ荘 ☎0460(82)1144
○グリーンヒルハケ岳のお知らせ
●新宿駅西口発直行便バスツアー
往復バスと宿泊・観光(2泊3日)のセットです。申し込みには宿泊予約が必要です。
3月の出発日・コース ▶13日(月)…安曇野ひろ美術館ほか、▶22日(火)…戸隠神社ほか、▶28日(火)…旧軽井沢銀座ほか
●冬季特別割引プラン
1室4名以上利用の方が対象です。
期間 令和5年1月10日~3月3日の月~金曜日(祝日を除く)
割引額 ▶大人1,000円から、▶子ども600円から
問合せ グリーンヒルハケ岳 ☎0551(32)7011

令和4年 第4回区議会定例会 提出議案

問合せ 総務課総務係(本庁舎3階) ☎(5273)3505

区長が提出した議案は、予算案1件、条例案1件、その他10件です。提出議案を追加する場合があります。提出議案の内容は、新宿区ホームページ(右二次元コード)で閲覧できます。

ケーブルテレビの広報番組

12月はわたしのまち新宿 プラス

12月は牛込第三・落合・新宿中学校を紹介します。
●番組の放送
12月1日(木)~31日(土)、ジェイコムチャンネル 港・新宿(11チャンネル)で、▶午後4時5分から(11日(日)は午後6時35分から)、▶午後10時5分からの毎日2回放送します(20分番組)。
※番組は、新宿区ホームページでも配信するほか、12月7日(木)から区政情報センター(本庁舎1階)、区立図書館(所蔵は中央・四谷・下落合図書館のみ)でDVDを貸し出します。
問合せ 区政情報課広報係(本庁舎3階) ☎(5273)4064
※ケーブルテレビの受信については、ジェイコム 東京 ☎0120(999)000(午前9時~午後6時)へ。

住宅・まちづくり

都市計画案の縦覧・意見書の提出

道路整備による、地形地物の変更等に伴い、一括して用途地域等の変更を行います。詳しくは、新宿区ホームページをご確認ください。

対象 ▶高度地区、▶防火・準防火地域、▶特別工業地区、▶中高層階住居専用地区、▶文教地区、▶駐車場整備地区

●縦覧・意見書の提出

区内在住の方や利害関係者で都市計画案の内容に意見がある方は、意見書の提出ができます。

期間 12月1日(木)~15日(木)

縦覧場所 区都市計画課都市計画係
提出方法・提出先 意見書を郵送・ファックスまたは直接、問合せ先へ。意見書は、問合せ先で配布しているほか、新宿区ホームページから取り出せます。

問合せ 区都市計画課都市計画係(〒160-8484歌舞伎町1-4-1、本庁舎8階) ☎(5273)3527・☎(3209)9227
※東京都決定の区区分や用途地域、風営法等改正に伴う地区計画の変更については、東京都土地利用計画課 ☎(5388)3388へご確認ください。

福祉

介護者家族会

参加希望の方は当日直接、会場へおいでください(入退場自由)。介護で参加が難しい方は、ご相談ください。
12月の日時・会場 ▶四谷の会…1日(木)午後1時30分~3時30分/四谷保健センター等複合施設(四谷三栄町10-16)、

人等は、意見書を提出できます。
期間 12月8日(木)~令和5年1月6日(金)
閲覧場所 新宿駅周辺まちづくり担当課
提出方法・提出先 任意の用紙に氏名・住所・利害関係・意見を記入の上、郵送・ファックスまたは直接、問合せ先へ。
●説明会
日時 12月13日(火)▶①午後2時30分~4時、▶②午後6時30分~8時(いずれも同じ内容)
会場 新宿ファーストウエスト(西新宿1-23-7)
申込み 11月28日(月)から電話かファックス(5面記入例のほか希望時間帯(①②の別)を記入)で問合せ先へ。各回先着80名。手話通訳あり。
●説明動画の配信
新宿区ホームページ(右二次元コード)で12月8日(木)から公開します。
問合せ 新宿駅周辺まちづくり担当課(〒160-8484歌舞伎町1-4-1、本庁舎7階) ☎(5273)4214・☎(3209)9227

こども・教育

ノーバディパーフェクト講座

同年代のお子さんがいる親同士で、子育ての悩みや関心事を話し合いながら自分に合った子育て方法を学びます。
日時 令和5年1月17日・24日・31日、2月7日・14日・21日の火曜日午前10時~12時、全6回
対象 区内在住で生後6か月~未就学児のお子さんがいる保護者、8名
申込み 12月1日(木)から電話かファックス(5面記入例のとおり記入)または直接、問合せ先へ。先着順。託児あり(要予約)。

会場・問合せ 子ども総合センター(新宿7-3-29、新宿ここから広場内) ☎(3232)0695・☎(3232)0666

生活のしづかさなどに関する調査

●全国在宅障害児者等実態調査
12月上旬~中旬に調査員が調査地区内の世帯を訪問し、対象者に調査票をお渡しします。
問合せ 障害者福祉課支援係(本庁舎2階) ☎(5273)4583・☎(3209)3441

障害者週間コンサート

●全盲のヴァイオリニスト穴澤雄介コンサートとミニ講演
日時 12月5日(月)午後1時30分~3時
申込み 11月28日(月)から電話または直接、問合せ先へ。先着50名。オンライン視聴もできます。詳しくは、お問い合わせください。
会場・問合せ 障害者福祉センター(戸山1-22-2) ☎(3232)3711・☎(3232)3344

で問合せ先へ。先着順。
問合せ NPO法人日本吃音協会事務局 ☎(5801)0947・☎info@npa-scw.org
区の担当課 地域コミュニティ課管理係(本庁舎1階) ☎(5273)3872

しんじゅく観光フォトコンテスト2022

●区の魅力を写した作品を募集
Instagram部門とウェブ部門があります。応募方法等詳しくは、新宿観光振興協会ホームページ(右二次元コード。☎https://www.kanko-shinjuku.jp/event/-/article_3337.html) をご確認ください。
応募期間 12月26日(月)まで
後援 新宿区
問合せ 新宿観光振興協会 ☎(3344)3160

審議会

傍聴できる 図書館運営協議会

日時 12月8日(木)午前10時~12時
申込み 傍聴を希望する方は当日直接、会場へ。
会場・問合せ 中央図書館(大久保3-1-1) ☎(3364)1421

施設

区コールセンター「しんじゅくコール」 ☎(3209)9999・☎(3209)9900
本庁舎の停電のため休止します。
休止期間 12月3日(土)・4日(日)
問合せ 区政情報課広聴係(本庁舎3階) ☎(5273)4065

労働報酬等審議会

日時 12月12日(月)午後2時から
会場・申込み 傍聴を希望する方は当日直接、区役所本庁舎4階401会議室へ。

問合せ 契約管財課契約係(本庁舎4階) ☎(5273)4075

都市計画審議会

日時 12月12日(月)午後2時から
会場 区役所本庁舎5階大会議室
申込み 傍聴を希望する方は、12月9日(金)までに電話かファックス(5面記入例のとおり記入)で問合せ先へ。手話通訳・要約筆記等の配慮が必要な方は12月8日(木)までに問合せ先へ。
問合せ 景観・まちづくり課(本庁舎8階) ☎(5273)3527・☎(3209)9227

ユニバーサルデザインまちづくり審議会

日時 12月15日(木)午後1時30分~3時
会場 新宿コズミックセンター(大久保3-1-2)
申込み 傍聴を希望する方は12月13日(火)までに電話かファックス(5面記入例のとおり記入)で問合せ先へ。手話通訳・要約筆記等の配慮が必要な方は12月8日(木)までに問合せ先へ。
問合せ 景観・まちづくり課(本庁舎8階) ☎(5273)3843・☎(3209)9227

施設

区コールセンター「しんじゅくコール」 ☎(3209)9999・☎(3209)9900
本庁舎の停電のため休止します。
休止期間 12月3日(土)・4日(日)
問合せ 区政情報課広聴係(本庁舎3階) ☎(5273)4065

新宿コズミックセンター(大久保3-1-2)の利用休止

プールの水抜き清掃等を行います。
利用休止施設・期間 ▶プール…12月12日(月)~16日(金)、▶プール以外…12月12日(月)~14日(木)
※12月12日(月)~14日(木)は1階窓口も営業時間を短縮します。
問合せ 新宿未来創造財団 ☎(3232)7701

保健・衛生

第2期新宿区自殺対策計画(素案)

●パブリックコメント制度で意見募集
素案の全文は、問合せ先・保健センター・区政情報課(本庁舎3階)・区政情報センター(本庁舎1階)・特別出張所・区立図書館で閲覧できるほか、新宿区ホームページでもご覧いただけます。
意見の提出方法 12月26日(必着)までに所定の用紙に記入し、郵送(必着)・ファックスまたは直接、問合せ先へ。新宿区ホームページからも提出できます。所定の用紙は上記素案閲覧場所で配布するほか、新宿区ホームページから取り出せます。氏名等は公表しません。
問合せ 健康政策課健康企画係(〒160-0022新宿5-18-21、第2分庁舎分館1階) ☎(5273)3024・☎(5273)3876

はがき・ファックス等の記入例

講座・催し等の申し込み
※往復はがきは、各記事で指定がある場合のみ。※費用の記載のないものは、原則無料。※電子メールは、件名に講座・催し名を記入。

①講座・催し名
②〒・住所
③氏名(ふりがな)
④電話番号
(往復はがきの場合は、返信用にも住所・氏名)

区民のひろば

問合せ 区政情報課広報係(本庁舎3階) ☎(5273)4064・☎(5272)5500
★催し・講座★
●お楽しみクリスマス会 12月10日(土)午前10時30分~午後0時30分、障害者福祉センターで。クリスマスがテーマの工作ほか。障害者のお子さんと保護者対象。¥300円。☎12月5日(月)までに電話で。先着5組10名。☎お給かきくらぶぐりーん・大内 ☎(3203)4107
●万葉の植物ワークショップ 12月24日(土)午後1時~4時、龍生会館(市谷田町3)で。万葉集の植物の解説・標本作りほか。小学3年生~中学生対象。¥1,000円。☎12月16日(金)までに電子メールで。先着32名。☎楽しすぎるをバラまくプロジェクト東京千代田支部・皆川 ☎tanobara.chiyoda@gmail.com



令和3年度 区職員の給与・職員数の状況等

区職員の給与・定員管理に関する職員数の状況等の概要をお知らせします。
問合せ ▶職員給与等…人事課給与福利係 ☎(5273)4057、▶職員数の状況等…人事課人事係 ☎(5273)4027 (いずれも本庁舎3階・☎(3209)9947)

職員の給与等

◆ 人件費の状況(普通会計決算)

区分	住民基本台帳人口 (4年1月1日現在)	歳出額(A)	実質収支	人件費(B)	人件費率(B÷A)	(参考) 2年度の 人件費率
3年度	341,222人 (★)	166,672,922千円	6,351,385千円	27,698,146千円	16.6%	14.8%

※決算額は「地方財政状況調査」の分析によるものです。
※人件費には特別職に支給される給与・報酬などを含まず。
★うち外国人は33,907人です。

◆ 職員給与費の状況(普通会計決算)

区分	職員数(A)	給与費				1人当たり 給与費 (B÷A)
		給料	職員手当	期末・勤労手当	計(B)	
3年度	2,647人	9,482,930千円	3,765,960千円	4,405,188千円	17,654,078千円	6,669千円

※職員数は「地方公務員給与実態調査」による3年4月1日現在の普通会計に属する職員の人数です。
※職員手当には退職手当を含みません。

◆ ラスパイレス指数の状況

区分	新宿区	特別区平均
28年度	98.8	99.4
3年度	98.3	98.9

※ラスパイレス指数とは、国家公務員の給与水準を100とした場合の地方公務員の給与水準を示す指数です。

◆ 給与の種類とその内容

4年4月1日現在
(4年度特別区人事委員会勧告前の金額・月数)

原則として毎月決まって支給されるもの

- 給料** 民間の基本給に相当し、仕事の内容や責任に応じて、給料表・級などにより区分しています。
- 扶養手当**

区分	新宿区	国
配偶者・その他扶養親族	6,000円	6,500円
扶養親族たる子	9,000円	10,000円

※満15歳の年度初め～満22歳の年度末までの扶養親族である子について4,000円を加算(国の加算額は5,000円)
- 地域手当** 民間における賃金や物価が高い地域に勤務する職員に支給する手当
支給率 20%
※国は地域区分により0%～20%
※職員1人当たり平均支給年額(3年度)696,670円
- 住居手当**

世帯主・これに準ずる者	月額家賃27,000円以上を負担する者	加算額
当該年度末年齢27歳までの者	8,300円	18,700円
当該年度末年齢28歳～32歳の者	9,300円	9,300円

※国の借家等居住者への支給限度額28,000円
- 通勤手当** 運賃相当額(1か月当たりの支給限度額55,000円。国の支給限度額も同じ)
※原則年2回、4月・10月に6か月分を一括支給
- その他** 管理職手当・初任給調整手当・単身赴任手当

勤務した実績に応じて支給されるもの

- 時間外勤務手当** 職員1人当たり平均支給年額(3年度)329,692円
- 特殊勤務手当** 著しく危険、不健康、そのほか特殊な業務に就いたときに支給する手当

手当の種類(5種類)	特定危険現場業務手当、福祉事務所現業手当、児童相談所等現業手当、感染症予防業務従事手当、清掃業務従事手当
職員全体に占める手当支給職員の割合	10%

支給対象職員1人当たり平均支給年額(3年度)124,165円
支給額・支給職員が多い手当は清掃業務従事手当、福祉事務所現業手当
- その他** 休日給・宿日直手当・夜勤手当・管理職特別勤務手当・災害派遣手当
- 期末・勤労手当** ボーナスに相当する手当

支給割合	新宿区		国	
	期末	勤労	期末	勤労
6月期	1.125月分(0.625)	1.025月分(0.50)	1.2月分(0.725)	0.95月分(0.435)
12月期	1.175月分(0.675)	1.025月分(0.50)	1.2月分(0.725)	0.95月分(0.435)
3月期	0.1月分(0.05)	-月分(-)	-月分(-)	-月分(-)
計	2.4月分(1.35)	2.05月分(1.00)	2.4月分(1.45)	1.90月分(0.87)

職務段階等に依じた加算措置
※()は再任用職員の支給割合
- 退職手当** 退職時に支給される一時金(右上表「退職手当の状況」参照)

一定の時期に支給されるもの

◆ 職員の平均給料月額、平均給与月額と平均年齢の状況 (4年4月1日現在)

区分	平均給料月額	平均給与月額	平均年齢	
一般行政職	新宿区	299,217円	426,300円	40歳 3月
	東京都	316,417円	453,549円	42歳 3月
技能労務職	新宿区	291,609円	400,682円	52歳 3月
	うち清掃職員	294,872円	420,303円	51歳 4月
	うち用務員	288,434円	363,437円	57歳 0月
	東京都	288,149円	388,154円	50歳 4月

◆ 一般行政職の級別職員数の状況 (4年4月1日現在)

区分	6級	5級	4級	3級	2級	1級	計
標準的な職務内容	部長	課長	課長補佐	係長主査	主任	2級～6級の職務の級に属さない係員	
職員数	19人	70人	86人	234人	592人	525人	1,526人
構成比	1.3%	4.6%	5.6%	15.3%	38.8%	34.4%	100%

※新宿区の給与と条例に基づく給料表の級区分によります。
※標準的な職務内容は、それぞれの級に該当する代表的な職務です。
※職員数は「地方公務員給与実態調査」の分類による一般行政職の人数です。
※構成比は端数を調整しています。

◆ 退職手当の状況 (4年4月1日現在)

区分	新宿区		国		
	自己都合	定年・勤奨	自己都合	定年・勤奨	
支給率	勤続20年	18.00月分	24.55月分	19.6695月分	24.586875月分
	勤続25年	28.00月分	32.95月分	28.0395月分	33.27075月分
	勤続35年	39.75月分	47.70月分	39.7575月分	47.709月分
	最高限度	39.75月分	47.70月分	47.709月分	47.709月分
加算措置	定年前早期退職特例措置(2～20%加算)		定年前早期退職特例措置(2～45%加算)		
職員1人当たり平均支給額	1,859千円	20,644千円	—		

※職員1人当たり平均支給額は、3年度に退職した全職員に係る平均額です。

◆ 特別職の報酬等の状況 (4年4月1日現在)

区分	給料・報酬	地域手当	支給額計	期末手当	
給料	区長	1,161,000円	150,930円	1,311,930円	6月期 1.325月分
	副区長	931,000円	121,030円	1,052,030円	12月期 1.375月分
報酬	議長	939,000円	—	939,000円	3月期 0.20月分
	副議長	801,000円	—	801,000円	計 2.90月分
	議員	613,000円	—	613,000円	
	算定方式	退職時給料月額に次に掲げる割合を得た額		1期の手当額	支給時期
退職手当	区長	退職時給料月額×勤続期間1年に付き100分の437	20,294,280円	任期満了時	
	副区長	退職時給料月額×勤続期間1年に付き100分の301	11,209,240円	任期満了時	

※副区長には、このほかに通勤手当が支給されます。

職員数の状況・定員適正化の概要等

◆ 部門別職員数の状況と主な増減理由 (各年4月1日現在)

部門	区分	職員数		対前年増減数(▲は減)	主な増減理由
		4年	3年		
一般行政部門	議会	15人	15人	0	—
	総務	459人	473人	▲14	東京オリンピック・パラリンピック終了による減
	税務	97人	96人	1	職員配置の調整による増
	民生	1,052人	1,041人	11	児童相談所設置準備による増
	衛生	470人	439人	31	感染症対策(ワクチン接種等)による増
	労働	5人	5人	0	—
	農林	0人	0人	0	—
	商工	20人	18人	2	感染症対策(中小企業支援)による増
	土木	281人	288人	▲7	職員配置の調整・欠員による減
	小計(A)	2,399人	2,375人	24	—
特別行政部門	教育(B)	269人	272人	▲3	学校用務業務委託による減
普通会計部門合計(C=A+B)		2,668人	2,647人	21	—
公営企業等会計部門(D)		158人	159人	▲1	職員配置の調整による減
総計(C+D)		2,826人[2,782]	2,806人[2,774]	20[8]	—

※職員数は一般職に属する職員のうち、地方公務員の身分を有する休職者、再任用フルタイム職員、育休任期付職員などを含み、再任用短時間職員・臨時的任用職員・会計年度任用職員・被災地派遣以外の派遣職員を除いています。
※[]内は、条例定数の合計です(休職、育児休業等の職員は、定数外)。

◆ 定員管理の取り組み

区では、より簡素で効率的な組織運営を目指して「定員適正化計画」を策定し、計画的に職員定数の削減に取り組んでいます。

(参考) 定員適正化計画の取り組み実績 (単位:人)

年度	20～23年度計	24～27年度計	28～29年度計	30年度	元年度	2年度	3年度
計画	▲202	▲201	▲25	▲8	▲8	▲3	▲11
実績	▲207	▲219	▲42	▲8	▲8	▲3	▲11

※各定員適正化計画に基づく平成20年度～令和3年度の計画と実績を掲載しています。

▶詳しくは、新宿区ホームページ(右二次元コード)でもご覧いただけます。
▶新宿区ホームページは外国語でも閲覧できます。



症状・感染予防・受診等・ワクチンについて

内容	相談先	電話・ファックス等
発熱、咳・痰、味覚・嗅覚異常、全身倦怠感等の症状がある方の相談	《新宿区》発熱等電話相談センター(土・日曜日、祝日等を除く午前9時～午後5時) 《東京都》発熱相談センター	☎(5273)3836・FAX(5273)3820 ☎(5320)4592・☎(6258)5780
発熱等の症状がある方への医療機関案内 ※医療機関案内のみ。症状等の相談は、上記各相談センターへ。	《東京都》発熱相談センター医療機関案内専用ダイヤル	☎(5320)4327・☎(5320)5971 ☎(5320)7030
新型コロナに関する一般的な相談(症状はないが心配、予防方法など)	《新宿区》新型コロナウイルス電話相談センター(後遺症の相談含む) (土・日曜日、祝日等を除く午前9時～午後5時)	☎(5273)3836・FAX(5273)3820
	《東京都》新型コロナ・オミクロン株コールセンター(一般電話相談)(午前9時～午後10時)	☎0570(550)571
	《厚生労働省》電話相談窓口(午前9時～午後9時)	☎0120(565)653
	《東京都》LINE相談《新型コロナ対策》パーソナルサポート@東京	HP https://lin.ee/dCynj8n
【多言語の医療機関案内サービス】	《東京都》保健医療情報センター「ひまわり」(午前9時～午後8時)	☎(5285)8181
【聴覚障害のある方向け】症状・予防など	《東京都》新型コロナウイルス感染症相談窓口	FAX(5388)1396
【妊産婦の方向け】症状・予防など	《東京都》妊娠相談ほっとライン(午前10時～午後10時)	☎(5339)1133
	《東京都》オンライン助産師相談(月・水・金・土曜日午前10時～午後5時)	HP https://coubic.com/jmat/834046
【外国人向け生活相談】	《東京都》東京都多言語相談ナビ(TMC Navi) (土・日曜日、祝日等を除く午前10時～午後4時)	☎(6258)1227
【接待を伴う飲食店等の従業員と利用者向け】 店舗での感染防止対策や症状が出た際の対応	《東京都》もしサポコールセンター(午前9時～午後10時)	☎0570(057)565
ワクチン接種予約・会場、接種券の発送、 ワクチン接種証明書の発行など	《新宿区》新型コロナウイルスワクチン接種コールセンター (午前8時30分～午後7時)	☎(4333)8907 ☎0570(012)440 FAX050(3852)1343
ワクチン接種後に医学的知見が必要となる専門相談	《東京都》新型コロナウイルスワクチン副反応相談センター	☎(6258)5802
ワクチンの有効性や安全性など	《厚生労働省》新型コロナワクチンコールセンター(午前9時～午後9時)	☎0120(761)770

経済支援について

内容	相談先	電話・ファックス	
個人向け	令和4年度子育て世帯生活支援特別給付金 ひとり親世帯分	《新宿区》子ども家庭課育成支援係(土・日曜日、祝日等を除く午前8時30分～午後5時)	☎(5273)4558・FAX(3209)1145
	ひとり親世帯以外分	《新宿区》子ども家庭課子ども医療・手当係(土・日曜日、祝日等を除く午前8時30分～午後5時)	☎(5273)4546・FAX(3209)1145
	東京都出産応援事業	《新宿区》子ども家庭課子ども医療・手当係(土・日曜日、祝日等を除く午前8時30分～午後5時)	☎(5273)4546・FAX(3209)1145
	傷病手当金	▶①国民健康保険…《新宿区》医療保険年金課国保給付係(午前8時30分～午後5時)、▶②後期高齢者医療制度…《東京都》後期高齢者医療広域連合(午前9時～午後5時) ※いずれも土・日曜日、祝日等を除く。	①☎(5273)4149・FAX(3209)1436 ②☎0570(086)519・IP電話等☎(3222)4496
	休業支援金・給付金	《厚生労働省》新型コロナウイルス感染症対応休業支援金・給付金コールセンター(午前8時30分～午後8時、土・日曜日、祝日は午後5時15分まで)	☎0120(221)276
	電力・ガス・食料品等価格高騰緊急支援給付金	《新宿区》価格高騰緊急支援給付金コールセンター(土・日曜日、祝日等を除く午前8時30分～午後5時15分)	☎0120(008)115
	区生活支援臨時給付金	《新宿区》生活支援臨時給付金コールセンター(土・日曜日、祝日等を除く午前8時30分～午後5時15分)	☎0120(008)115
	新型コロナウイルス感染症生活困窮者自立支援金 ※申請期限は12月31日(土)(消印有効)	《新宿区》自立支援金受付窓口(土・日曜日、祝日等を除く午前8時30分～午後5時)	☎(5273)4122・FAX(3209)0278
	住居確保給付金	《新宿区》生活支援相談窓口(土・日曜日、祝日等を除く午前8時30分～午後5時)	☎(5273)3853・FAX(3209)0278
	企業向け	中小企業の相談・支援	《新宿区》産業振興課産業振興係(土・日曜日、祝日等を除く午前8時30分～午後5時) ※商工相談(予約制)は午前9時～午後4時
店舗等賃貸人への家賃減額分の助成		《新宿区》産業振興課産業振興係(土・日曜日、祝日等を除く午前8時30分～午後5時)	☎(5273)3554・FAX(3344)0221
業態転換支援 ※申請期限は12月31日(土)(消印有効)		《東京都》東京都中小企業振興公社業態転換事務局(土・日曜日、祝日等を除く午前9時～午後4時30分)	☎(6260)7027
雇用調整助成金		《厚生労働省》雇用調整助成金コールセンター(午前9時～午後9時)	☎0120(603)999
小学校休業等対応助成金・支援金		《厚生労働省》小学校休業等対応助成金・支援金コールセンター(午前9時～午後9時)	☎0120(876)187

区税・保険料の納付等について

内容	相談先	電話・ファックス
特別区民税・都民税、軽自動車税の納付相談	《新宿区》税務課納税係(土・日曜日、祝日等を除く午前8時30分～午後5時)	☎(5273)4534・FAX(3209)1460
国民健康保険料・介護保険料・後期高齢者医療保険料の減免	《新宿区》保険料減免担当(土・日曜日、祝日等を除く午前9時～午後5時)	☎(5273)4189・FAX(3209)1436
国民年金の特例免除・学生納付特例	《新宿区》医療保険年金課年金係(土・日曜日、祝日等を除く午前8時30分～午後5時)	☎(5273)4338・FAX(3209)1436
	《新宿年金事務所》(土・日曜日、祝日等を除く午前8時30分～午後5時15分)	☎(6278)9311・FAX(6278)9320
区立住宅使用料等の減免	《新宿区》住宅課区立住宅管理係(土・日曜日、祝日等を除く午前8時30分～午後5時)	☎(5273)3787・FAX(3204)2386
新型コロナの影響で経済支援等を受ける際に必要な各種証明書 (課税・非課税・納税証明、住民票等)の事務手数料の免除	《新宿区》①戸籍住民課住民記録係 ②税務課収納管理係 (いずれも土・日曜日、祝日等を除く午前8時30分～午後5時)	①☎(5273)3601・FAX(3209)1728 ②☎(5273)4139・FAX(3209)1460

区関連・官公署情報

クラシックコンサートに
区民10名を無料招待 イベント

●ディーバ・輝き(歌とピアノの調べ)
日時 12月4日(日)午後0時30分～4時30分
後援 新宿区
会場・申込み 区内在住を確認できるもの(運転免許証等)をお持ちの上、当日直接、音楽の友ホール(神楽坂6-30)へ。先着順。
問合せ 同イベント事務局・陶山 ☎090(1700)0585

ビームライフル・ビームピストル
スポーツ射撃体験会 イベント

日時 12月4日(日)午前10時から・午前10時50分から・午前11時40分から・午後1時10分から・午後2時から・午後2時50分から・午後3時40分から、各回40分

会場 日本オリンピックミュージアム内(霞ヶ丘町4-2)
対象 小学生以上、各回14名
後援 新宿区
申込み 11月28日(月)午前7時～12月3日(土)午後5時に日本ライフル射撃協会ホームページ(<https://bit.ly/1204taiken>)から申し込みます。先着順。
問合せ 同協会 ☎(6721)0792

ひきこもりに関する合同相談会

悩んでいる方や家族がよりよい支援を見つけるきっかけづくりとなるよう、民間支援団体等の合同相談会を開催します。
日時 12月4日(日)午後1時～4時
会場 都立産業貿易センター浜松町館(港区海岸1-7-1、東京ポートシティ竹芝)
対象 ひきこもりでお悩みの方とその家族
申込み 当日直接、会場へ。
問合せ 東京都ひきこもりサポートネット ☎0120(529)528

保育士就職支援研修・就職相談会

民間保育園がブースを出展し、保育園の様子や労働条件等について、人事担当者と直接話せます。新宿・中野・文京・豊島・板橋・杉並・中央・練馬区の保育園担当者が参加します。
詳しくは、問合せ先ホームページ(右二次元コード)。
HP <https://www.tcs.w.tvac.or.jp/jinzai/hoiku/sodankai.html> をご覧ください。
日時 12月11日(日)午後2時～4時
会場 中野区役所(中野区中野4-8-1)
対象 都内保育園で就職を希望する保育士資格をお持ちの方または資格取得見込みの方
申込み 12月9日午後3時(必着)までに参加申込書に必要事項を記入し、郵送またはファックスで(株)セレスポ(〒160-0023西新宿8-2-5Daiwa新宿ウエストビル3階) ☎(5937)3601・

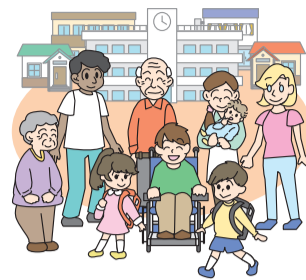
FAX(5937)3603へ。参加申込書は問合せ先ホームページから取り出せます。
問合せ 東京都保育人材・保育所支援センター ☎(5211)2912

ニューイヤー・コンサート2023
公開リハーサル イベント

●紀尾井ホール室内管弦楽団
日時 令和5年1月19日(木)午後4時30分～5時30分(午後4時開場)
会場 紀尾井ホール(千代田区紀尾井6-5)
後援 新宿区ほか
申込み 12月5日(月)正午～23日(金)に電話で問合せ先へ。専用フォーム(右上二次元コード)。
HP <https://kioihall.jp/KCONYC2023openRH> からは令和5年1月10日(火)正午まで申し込みます。先着400名。
問合せ 紀尾井サポートシステム事務局 ☎(5276)4543(月～金曜日午前11時～午後1時・午後2時～4時)

「誰か」のこと
じゃない。

12月4日~10日は人権週間



「世界人権宣言」が昭和23年(1948年)12月10日に国際連合総会で採択されたことを記念して、12月10日は「人権デー」に定められています。人権は、人が人として生きていくために守られなければならない基本的権利です。自身がかけがえのない存在であるように、他人もかけがえのない存在です。この機会にぜひ、人権について考えてみませんか。

問合せ 総務課総務係(本庁舎3階) ☎(5273)3505・FAX(3209)9947

令和4年度 啓発活動強調事項

女性の人権を守ろう

女性への暴力や、職場でのセクシャル・ハラスメント、妊娠・出産を理由とした不利益な取り扱い等への関心・理解を深める



子どもの人権を守ろう

いじめや体罰に起因する自殺、児童虐待、性的搾取等への関心・理解を深める



高齢者の人権を守ろう

高齢者への就職差別や身体的・心理的・経済的虐待等への関心・理解を深める



障害を理由とする偏見や差別をなくそう

誰もが相互に人格と個性を尊重し支えあう「心のバリアフリー」を推進する



性的指向・性自認(性同一性)を理由とする偏見や差別をなくそう

同性愛や両性愛(性的指向)、性自認(性同一性)への関心・理解を深める



※上記5項目は令和4年度啓発活動強調事項の一部です。

人権擁護委員

区には現在12名の人権擁護委員が活動しています。委員は子どもの人権啓発などさまざまな活動を行っています。



●区の人権擁護委員(敬称略・50音順)

- ▶飯島泰文、▶石黒清子、▶井上美那子、▶上野昭子、▶加藤茂行、▶金井重彦、▶甲野恵美、▶関口修司、▶中村廣子、▶二宮麻里子、▶野尻信江、▶吉村誠

人権啓発パネル展

日時 12月2日(金)~9日(金)午前8時30分~午後5時(12月6日(火)は午後7時まで)

会場 区役所本庁舎1階ロビー

内容 中学生人権作文、小学生が育てた「人権の花」報告、関連催事の周知ほか



▲昨年のパネル展示

夜間人権ホットライン

人権侵害や、日常生活の法律問題について、弁護士が電話で相談に応じます。

日時 12月8日(木)午後5時~8時(相談は1人に付き10分程度)

相談専用電話 ☎(6722)0127

主催・問合せ 東京都人権プラザ☎(6722)0124・☎(6722)0125

12月1日から
第3期がスタート

楽しく歩いて健康に! SHINJUKU♡



アプリでもっと
楽しく
健康づくり

問合せ ▶専用コールセンター
☎0570(077)122
▶健康づくり課健康づくり推進係
(第2分庁舎分館分室4階) ☎(5273)
3047・FAX(5273)3930

「SHINJUKU♡shinpo」は、日常生活の中で歩いた歩数に応じてポイントが付与され、ポイントを貯めると景品獲得のチャンスがある健康づくりのための取り組みです。

対象 4月1日時点で新宿区に
住民登録のある18歳以上

生活の中で体を
動かす時間の目安

- ▶18歳~64歳/1日60分(約6,000歩)以上
- ▶65歳以上/1日40分(約4,000歩)以上

STEP1 アプリをインストール

今すぐ
登録
できます



- 手軽に登録・操作ができる
- 歩数、消費カロリー等が一目で分かる
- 区から配信される健康情報をキャッチ!

スマホアプリ参加者限定で、コンビニエンスストアで使用できるコーヒーのクーポン券が抽選で当たるイベントを随時実施!



ウォーキングコース



▲区内の名所を巡るウォーキングコースを紹介

ランキング



▲全体・年代・エリア・グループ毎のランキングを表示



Android用



iPhone用

▲各アプリストアでインストール

STEP2 歩いてポイントを獲得

ポイント対象期間

3期: 12月1日(木)~
令和5年2月28日(火)



STEP3 一定のポイントを貯めると 抽選で景品獲得のチャンス

- ▶選べるカタログギフト
- ▶1,000円分のQUOカード ほか



※アカウント設定で氏名・住所等を登録すると、自動で抽選の対象となります。

年内の新型コロナワクチン接種をご検討ください COVID-19

年末年始に向けて人々の行動が活発になり、再び感染拡大が懸念されます。年末までに、重症化リスクの高い高齢者等のほか、若い方もオミクロン株対応ワクチンによる接種をご検討ください。オミクロン株対応ワクチンは、従来株ワクチンの1・2回目接種が完了していないと接種できません。1・2回目接種が未接種の方は、年内に接種を完了することをご検討ください。安心して年末年始を迎えるために、年内の新型コロナワクチン接種をご検討ください。予約は、インターネット(右二次元コード)または下記コールセンターで受け付けています。

問合せ 新型コロナウイルスワクチン接種コールセンター☎03(4333)8907・☎0570(012)440(ナビダイヤル)・FAX050(3852)1343



▲新型コロナワクチン接種