

樹木数

平成 22 年度 平成 27 年度
15,243 本 **↓** **14,656 本**

■直径が 30cm 以上の樹木の総本数は、587 本少なくなりました。公共施設や集合住宅では増加したものの、寺社境内と個人住宅で減少しました。



草地

平成 22 年度 平成 27 年度
 箇所数 **527 箇所** **↓** **435 箇所**
 面積 **32.8ha** **↓** **28.2ha**

■100㎡以上の草地は、92箇所、面積では4.6ha減少しました。空地であった草地が建築により消失したことが大きな要因です。

接道緑化

平成 22 年度 平成 27 年度
 生垣 **26.3 km** **↓** **26.2 km**
 植込み **65.6 km** **↑** **79.7 km**

■5m以上の接道緑化の総延長は、区の緑化計画書制度による緑化誘導もあり、生垣、植込みを合わせると全体で14.0km伸びました。

街路樹

平成 22 年度 平成 27 年度
 区内 **11,304 本** **↑** **12,011 本**

■街路樹は、707本増えました。区では5,325本を管理しています。

樹林

平成 22 年度 平成 27 年度
 箇所数 **1,878 箇所** **↓** **1,797 箇所**
 面積 **160.7 ha** **↑** **161.5 ha**

■100㎡以上の樹林は、81箇所減少しましたが、面積は0.8ha増加しました。新国立競技場の整備に伴う減少や、個人住宅での減少があったものの、大型の集合住宅の増加や樹木の生長により、面積は増加となりました。

屋上緑地

平成 22 年度 平成 27 年度
 箇所数 **2,884 箇所** **↑** **2,967 箇所**
 面積 **8.9ha** **↑** **9.1ha**

■1㎡以上の屋上緑地は、83箇所、0.2ha増加しました。新宿駅周辺や落合地域で増加する一方で、維持管理の面で継続できずに減少した小規模な屋上緑地も確認できました。

壁面緑化

平成 22 年度 平成 27 年度
 箇所数 **646 箇所** **↑** **898 箇所**
 面積 **2.0 ha** **↑** **2.9 ha**

■3㎡以上の壁面緑化は、252箇所、面積では0.9ha増加しました。住宅・事業所での小規模な増加や、神田川の護岸緑化の生長、首都高速中央環状新宿線の高架部分への整備による面積の増加もありました。

新宿区みどりの実態調査 (第8次)

概要版

緑被率

平成 22 年度 平成 27 年度
17.87% **↓** **17.48%**

「緑被率」とは、上空から見たとときの樹木・樹林、草地、屋上緑地に覆われている土地の面積比率のことです。みどりの豊かさを示す指標のひとつです。本調査では、1㎡以上の緑被地を抽出しています。

緑被地面積

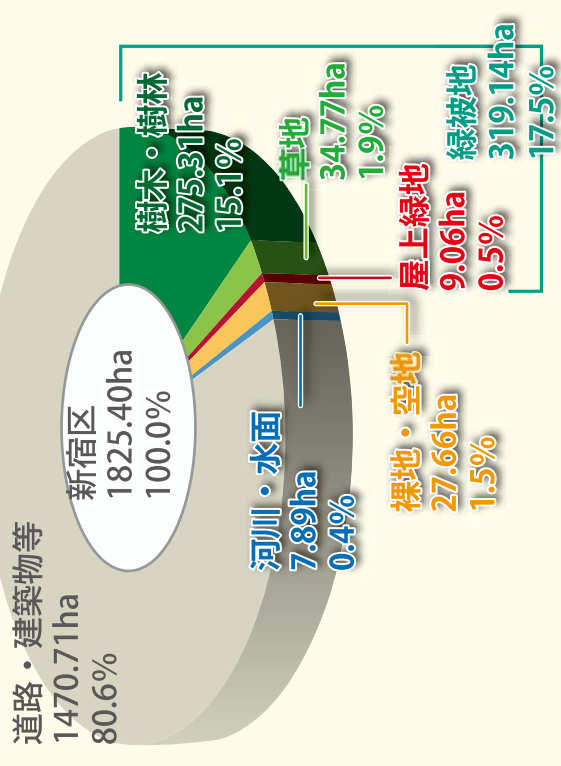
平成 22 年度 平成 27 年度
326.13 ha **↓** **319.14 ha**

みどり率

平成 22 年度 平成 27 年度
20.36% **↓** **19.94%**

「みどり率」とは、「緑被率」に「公園内のみどりで覆われていない面積の割合」と「河川等の水面が占める割合」を加えたものです。

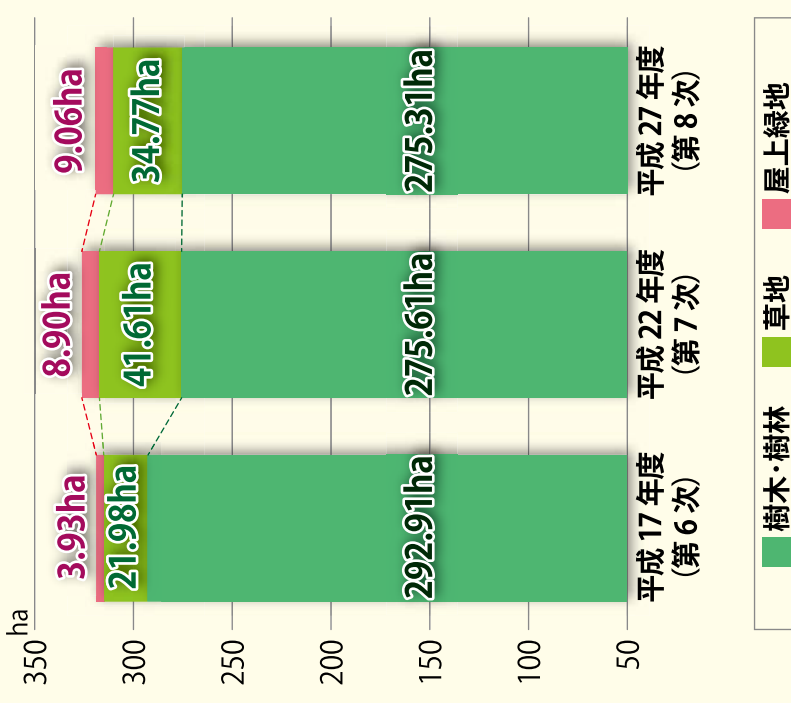
緑被地等の構成比



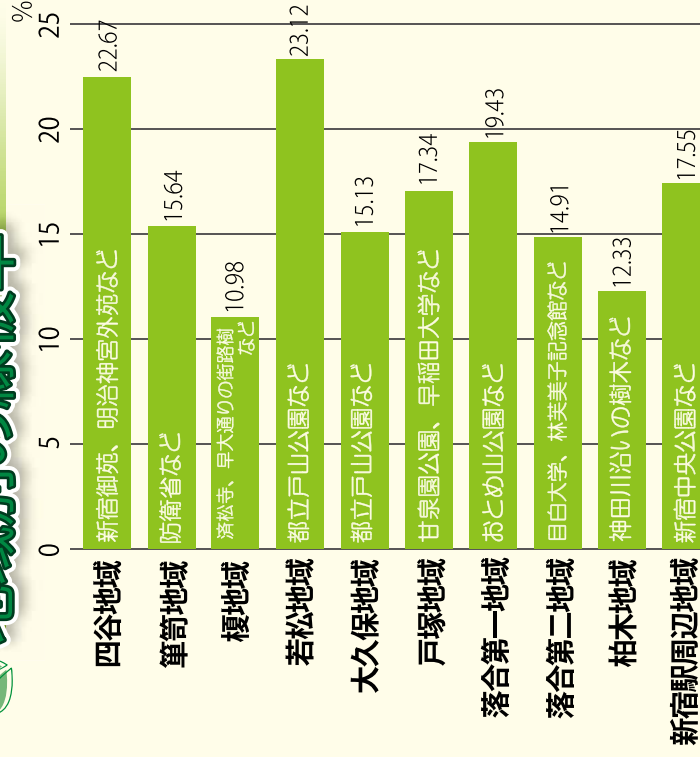
緑被地の推移

■5年前の調査と比べると、緑被率は0.39ポイント、緑被地面積は6.99ha減少しました。これまで空地であった草地での建築が進み、面積が6.84ha減少したことが大きな要因です。

過去10年間の緑被の推移



地域別の緑被率



※グラフ中の文字は主なみどりの拠点



緑被地区分図

新宿区では、「みどりの基本計画」にもとづいて、みどりの保護、屋上緑化の推進、公園整備などを進めながらみどりを増やし保全する取組を進めてきました。この5年間の主な取り組みの事例をご紹介します。

校庭の天然芝生化

天神小学校



学校教育の中で自然との共生を目的に、これまで7つの小学校で校庭や屋上を芝生化しました。

公園の整備

おとめ山公園の拡張



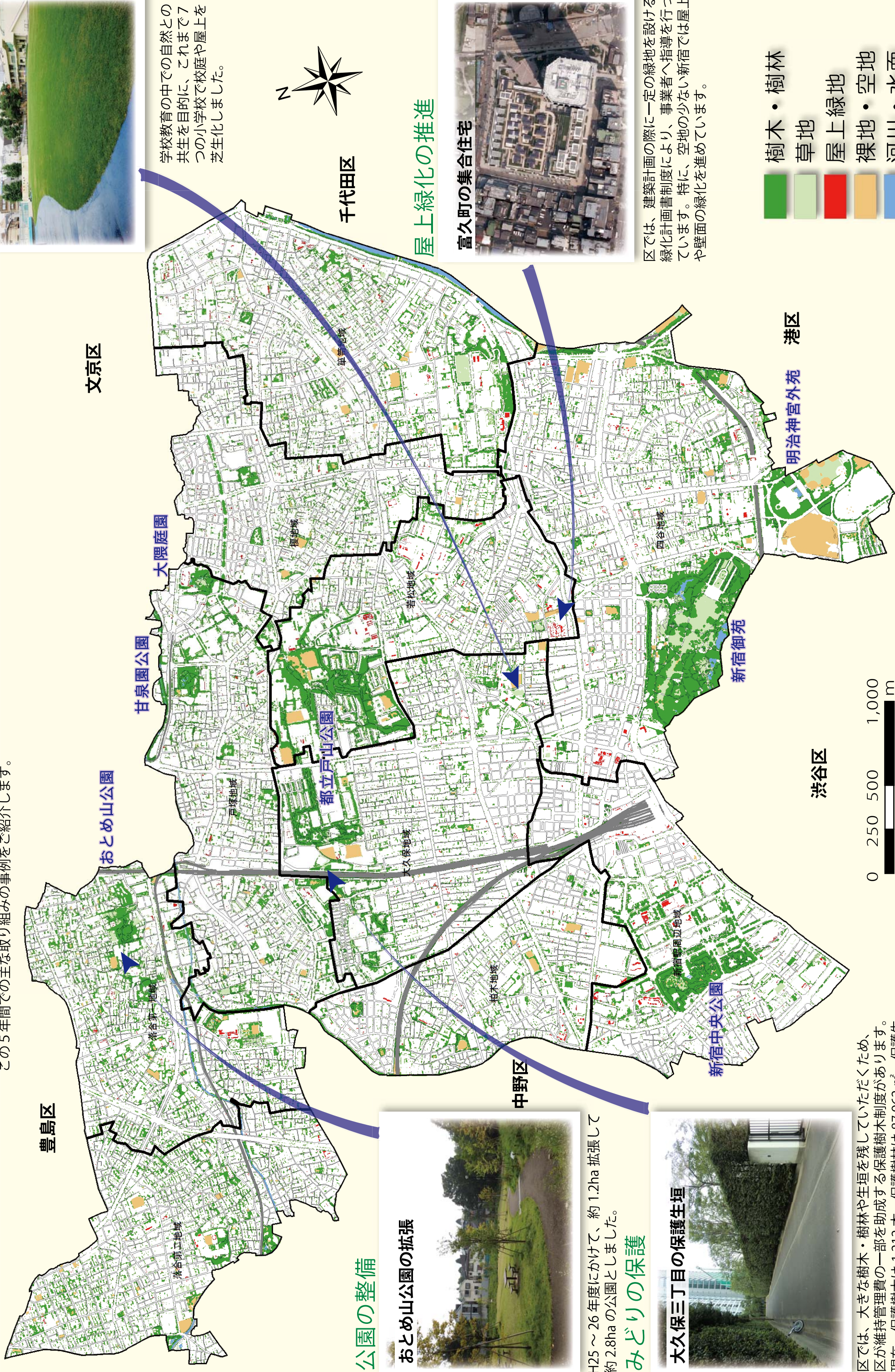
H25～26年度にかけて、約1.2ha拡張して約2.8haの公園としました。

みどりの保護

大久保三丁目の保護生垣



区では、大きな樹木・樹林や生垣を残していただくため、区が維持管理費の一部を助成する保護樹木制度があります。現在、保護樹木は1,212本、保護樹林は87,962㎡、保護生垣は1,228mを指定しています。



屋上緑化の推進

富久町の集合住宅



区では、建築計画の際に一定の緑地を設ける緑化計画書制度により、事業者へ指導を行っています。特に、空地の少ない新宿では屋上や壁面の緑化を進めています。

- 樹木・樹林
- 草地
- 屋上緑地
- 裸地・空地
- 河川・水面