

新型コロナ 関連情報

店舗等のオーナーの方へ

賃借人への家賃を減額したときは 減額分の一部を助成しています

●店舗等家賃減額助成
区では、店舗等の賃借人が新型コロナの影響で売り上げが減少しているテナント事業者に対し、家賃を減額した場合に、減額した家賃の一部を賃借人に助成しています(下図)。対象要件や申請書類等詳しくは、新宿区のホームページ等でご案内しています。申請は、新型コロナ感染拡大防止のため原則として郵送で受け付けています。

【問合せ】店舗等家賃減額助成担当(本庁舎6階) ☎(5273)3554へ。

賃借人
小規模企業者・個人事業主

家賃を減額

賃借人
新型コロナの影響で前年同月比売上高5%以上などの売上の減少

↑助成 ↓申請

【助成額】区内の店舗等の家賃について、減額した金額の2分の1(1つの物件に付き月50,000円を限度、1人の賃借人に付きひと月5物件まで)

◆助成対象月を拡充・申請期限を延長しました

助成対象月 令和2年4月分～3年3月分の家賃
(拡充前は令和2年4月～10月のうち6か月分)

申請期限 令和3年3月15日(延長前は令和2年11月30日)

ひとり親家庭(母子・父子)等の方へ

食料品等の生活必需品等を提供しています

●新型コロナウイルス感染症緊急対策に係るひとり親家庭支援事業
新型コロナウイルスのために経済的な影響を受けやすいひとり親家庭等を支援するため、児童扶養手当を受給している方を対象に食料品等の生活必需品を提供するためのカタログ(右写真)を配布しています。カタログからお好みの商品4品を選んで申込期限までにご注文ください。

【問合せ】子ども家庭課育成支援係(本庁舎2階) ☎(5273)4558へ。



◆配布対象者を拡大しました
拡大した対象者には10月下旬以降、順次カタログと申込用はがきを発送します。7月～8月にすでにカタログを受け取った方は、10月下旬以降発送する対象になりません。

拡大後
▶東京都内でひとり親世帯臨時特別給付金の支給が決定した
▶8月1日～令和3年3月31日に新たに東京都内で児童扶養手当を受給することとなった
※対象の要件等詳しくは、お問い合わせください。

拡大前
▶令和2年6月分の児童扶養手当の支給を受けている
▶7月31日までの間に新たに東京都内で児童扶養手当を受給することとなった

イベント参加時・施設利用時の注意

- マスクの着用を
- 手指消毒にご協力を
- 発熱等がある場合はご利用をお控えください

福祉

地域ささえあい活動助成金(第4期)助成団体を募集

区社会福祉協議会が共同募金を主な財源に、地域の皆さんの活動を応援します。

※助成金ガイドラインを一部変更しています。詳しくは、お問い合わせください。

【対象団体】区内で活動する福祉団体、町会・自治会、市民活動団体、当事者団体ほか

【対象事業】令和3年1月1日以降に実施する次のいずれかに該当する事業

- ▶地域福祉の視点が盛り込まれた行事・活動・学習会
- ▶地域での支えあい・助けあい活動
- ▶ふれあい・いきいきサロンの運営
- ▶障害者・難病患者などの当事者団体の活動ほか

【申込み】事前連絡の上、所定の申請書等を11月20日(必着)までに同協議会法人経営課(〒169-0075高田馬場1-17-20) ☎(5273)2941へ郵送してください。要綱・申請書は同協議会で配布しているほか、同協議会ホームページ(<http://www.shinjuku-shakyo.jp>)から取り出せます。

声かけと見守り講座(オンライン)

●新宿区生活支援体制整備事業 担い手養成講座
WEB会議ツール「Zoom」を利用したオンライン講座です。
高齢者への声かけと見守り活動のポイントを専門職や実践者から学びます。

【日時】10月29日(木)午後1時30分～3時30分、30日(金)午前10時～12時、全2回

【申込み】電話かファックス(3面記入例のとおり記入)で、10月26日(月)までに区社会福祉協議会(高田馬場1-17-20) ☎(5273)9191・☎(5273)3082へ。定員60名。

介護者講座 「高齢者の嚥下機能と口腔ケア」

【日時】11月12日(木)午後2時～4時
【会場】落合第二地域センター(中落合4-17-13)

【内容】年齢を重ねることによって低下する嚥下機能などを解説(講師は篠原弓月・訪問歯科衛生士)

【申込み】10月19日(月)から電話かファックス(3面記入例のとおり記入)または直接、落合第二高齢者総合相談センター(西落合4-11-21) ☎(5988)9281・☎(5988)9282へ。先着20名。
※介護のため参加が難しい方は、ご相談ください。

地域支え合い講座

●地域のつながり再発見
WEB会議ツール「Zoom」を利用したオンラインでも受講できます。

【日時】①11月19日(木)、②11月27日(金)、③12月3日(木)、いずれも午前10時～11時30分
【会場】戸塚地域センター(高田馬場2-18-1)

【内容】
▶①あなたの活動を再発見!～今、地域でできることを考えよう
▶②ご近所力を再発見!～身近なつながりを見直そう
▶③オンライン交流体験～オンラインの活用方法について考えよう

【申込み】11月5日(木)までにはがき・ファックス(3面記入例のほか、受講を希望する回(①～③の別。複数受講も可)、すでに地域活動に参加している方は活動団体名、オンライン受講を希望する場合はその旨を記入)で(株)エンパブリック(〒113-0032文京区弥生2-12-3) ☎(6801)6363へ。各回定員20名程度(オンラインは各回30名程度)。

(株)エンパブリックのホームページ(<https://empubliic.jp/shinjukukouza>)から申し込みます(右図QRコード)。

【問合せ】地域包括ケア推進課地域包括ケア推進係(本庁舎2階) ☎(5273)4193へ。

元気な高齢者向け 体力測定

体力測定を通じて自身の体の状況を知り、健康維持に役立てていきましょう。参加は年度内1人に付き1回までです。

【日時・会場】
▶①11月2日(月)・9日(月)…戸山シニア活動館(戸山2-27-2)
▶②11月10日(火)・17日(火)…ささえーる薬王寺(市谷薬王寺町51)
▶③11月20日(金)・27日(金)…高田馬場シニア活動館(高田馬場3-39-29)

いずれも時間は午後2時～4時

【対象】区内在住の65歳以上で、2日間とも参加でき、医師から運動を禁止されていない方、①③は15名・②は10名
※体の状態によっては参加をお断りする場合があります。

【内容】いずれの会場も同じ内容です。
▶1日目…筋力・身体バランスなど高齢期に低下していく運動機能や脳年齢を測定
▶2日目…測定結果をもとにした運動機能の低下や認知症予防のための個別相談とミニ講座

【持ち物】室内履き、飲み物
※動きやすい服装でおいでください。

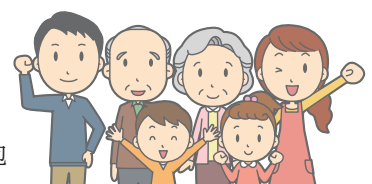
【申込み】電話で10月19日(月)～30日(金)に地域包括ケア推進課介護予防係(本庁舎2階) ☎(5273)4568へ。先着順。

認知症に関する相談・学習会

認知症介護者相談
【日時】11月2日(月)午後2時～4時
【会場】区役所第1分庁舎2階区民相談室
【対象】認知症の方の介護者等で心や体に悩みを抱えている方、3名
【内容】西新宿コンシェルリアクリニック精神科医師による個別相談
【申込み】10月19日(月)から電話で高齢者支援課高齢者相談第一係(本庁舎2階) ☎(5273)4593へ。先着順。

認知症・もの忘れ相談
【日時・会場】▶①11月5日(木)…落合保健センター(下落合4-6-7)、▶②11月26日(木)…四谷高齢者総合相談センター(四谷三栄町10-16、四谷保健センター等複合施設4階)、いずれも午後2時30分～4時
【対象】区内在住で「最近もの忘れが多い」と心配のある方、各日4名
【内容】新宿区医師会認知症・もの忘れ相談医による個別相談
【申込み】10月19日(月)から電話で①は落合第一高齢者総合相談センター ☎(3953)4080、②は四谷高齢者総合相談センター ☎(5367)6770へ。先着順。

認知症介護者家族会(学習会)
認知症の原因となる疾患の治療法を学ぶほか、介護者同士の仲間づくりができる交流の場として開催します。
【日時】11月12日(木)午後1時30分～3時30分
【会場】百人町地域交流館(百人町2-18-21)
【対象】区内在住で認知症の方を介護しているご家族ほか、10名
【講師】木原幹洋(鈴木医院医師)
【申込み】10月19日(月)から電話かファックス(3面記入例のとおり記入)で高齢者支援課高齢者相談第二係(本庁舎2階) ☎(5273)4594・☎(5272)0352へ。先着順。



こども・教育

就学支援シートのご活用を

●令和3年4月に区立小学校へ入学するお子さんの保護者の方へ
お子さんが学校生活を不安なく円滑にスタートできるように、「就学支援シート」を配布しています。園での生活や様子を保護者、担任の先生等がそれぞれ記入し、入学する小学校へ提出するものです。ご活用ください。

【配布場所】▶区内の幼稚園・保育園・子ども園、▶子ども総合センター(新宿7-3-29)、▶保育指導課支援係(本庁舎2階)、▶学校運営課学校運営支援係(第1分庁舎4階)、▶教育支援課特別支援教育係
※新宿区のホームページからも取り出せます。

【問合せ】教育支援課特別支援教育係(大久保3-1-2、新宿コズミックセンター4階) ☎(3232)3074へ。

ハロウィンスペシャルおはなし会
【日時】10月31日(出)午前10時30分～11時15分
【会場】北新宿生涯学習館(北新宿3-20-2)
【対象】小学生までのお子さんと保護者、10名

【内容】ハロウィンがテーマの絵本の読み聞かせ
【申込み】10月17日(出)から電話または直接、北新宿図書館(北新宿3-20-2) ☎(3365)4755へ。先着順。

子ども向け人形劇会
【日時】11月1日(日)午後2時～3時(午後1時45分開場)
【対象】中学生までのお子さん、20名(保護者の同伴可)
【上演作品】「さんまのおふだ」(出演はオフィスやまいも)
【会場・申込み】往復はがきに3面記入例のほか、参加希望者全員の氏名、中学生までの方の年齢を記入し、10月19日(月)(消印有効)までにこども図書館(〒169-0072大久保3-1-1、中央図書館内) ☎(3364)1421へ。応募者多数の場合は抽選し、応募者全員に10月23日(金)に結果を発送します。

小学生の工作会
【日時】11月3日(祝)・23日(祝)午前10時40分～11時20分
【対象】小学生、各回10名(保護者の同伴不可)
【内容】紙皿を使ってくるくる回るお皿を作る
【会場・申込み】10月17日(出)から電話または直接、こども図書館(大久保3-1-1、中央図書館内) ☎(3364)1421へ。先着順。

