

请在指定投弃日的**上午8点之前**投弃至资源回收地点、垃圾收集地点。

※雨天及节假日（元旦假期除外）也收集可回收资源及一般垃圾。此外，如遇风雨天气，可能推迟可回收资源及一般垃圾的收集时间，或临时中止。

## 资源

每周1次

各个资源的回收车辆，回收时间会前后一些

**废旧纸张**

报纸 (4折、A4大小)

杂志、书、杂纸 (杂志、书、笔记本、点心盒、广告单、包装纸、信封、卫生纸芯等)

纸袋

纸箱

请根据类别用绳子固定捆绑后丢弃。

**塑料容器和包装物**

※该标志表示商品使用的[容器]或[包装]为塑料制品。

塑料袋、保鲜膜、薄膜

杯子

瓶子 (PET塑料瓶除外)

托盘、盒子

泡沫塑料、水果保护网、气泡缓冲材料 (气泡塑料纸)

无法清除污渍的物品，请作为可燃垃圾丢弃。

请不要将危险物品、医疗废弃物混入到垃圾中。

请勿放入塑料容器和包装物以外的物品。

**瓶**

饮料、食品用

化妆品用

内服药用

请先用水稍微冲洗。

**罐**

装饮料

食品的铝罐，铁罐

请先用水稍微冲洗。

**PET塑料瓶**

盖和标签请归类到塑料容器和包装物

请先用水稍微冲洗。

**喷雾罐、液化气瓶、干电池**

※也包括纽扣式锂电池(CR或BR型号)

塑料材质的瓶盖请归类到塑料容器和包装物

锰电池

碱性电池

一次性锂电池

喷雾罐及液化气瓶请尽量完全用光后再丢弃。

※在出借资源回收容器（资源回收网袋）的集合住宅等居民区，请直接投入网袋·回收箱。

## 可燃垃圾

塑料容器和包装物之外的塑料制品

无法清除污渍的塑料容器和包装物

餐厨垃圾

食用油

服装、纸尿裤

纸屑

少量的树枝、树叶

橡胶、皮革制品

请将水控干后丢弃。

请将油吸到纸或布里，或者用凝固剂使其凝固。

请除去污物后丢弃。

请将长度控制在50厘米以内。

请放入有盖的容器或能看见内装物品的塑料袋中丢弃。

## 金属、陶瓷、玻璃垃圾

金属、陶瓷、玻璃、小家电用品等

含有水银的产品 请与其他垃圾分开丢弃。

日光灯

请装在原包装盒里，或用厚纸包起来丢弃。

打火机

请尽量用光后单独装袋。

请放入有盖的容器或能看见内装物品的塑料袋中丢弃。

体温计、血压计

丢弃时请装在可看到袋内物品的透明塑料袋里，并保证水银无泄漏现象。

破碎的玻璃/陶瓷、刀具等请用厚纸等包好，并标注“危险”字样。

### 请事先预约

#### 大型垃圾 (收费)

家庭丢弃的家具、寝具、自行车等一边的长度大约超过30厘米的大型垃圾，必须到大型垃圾受理中心预约。（如果大小和重量超过一定限度，可能无法回收。）



大型垃圾受理中心

<https://sodai.tokyokankyo.or.jp/>

申请

shinjukuku sodaigomi uketuke

检索

☎03-5296-7000

(星期一至六，上午8:00~下午19:00)



企业单位产生的大型垃圾需自行负责处理，大型垃圾受理中心对此类申请不予受理。若有需求请直接联络具有资质的废弃物处理公司。关于具有资质的废弃物处理公司，请在区政府网页“业务类垃圾”项目中检索。

#### 家用空调、电视机、冰箱、冷柜、洗衣机、衣服烘干机

如果是购买新品淘汰旧物，请到所购入新品的销售店预约。  
如果只是处理旧物，请到曾购入该物的销售店预约。  
必须支付运输及再利用的费用。区内不能收集。  
根据家电循环利用法，循环利用被规定为义务。

●如果无法将物品移交给销售店，

请致电家电循环利用受理中心

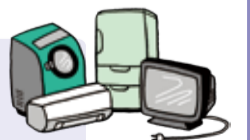
互联网 (24小时)

<https://kaden23rc.tokyokankyo.or.jp>

shinjukuku kaden23rc uketuke

检索

☎03-5296-7200 (星期一至六，上午8:00~下午17:00)



●如果要自行运输到指定接收点(区外)，请向背面记载的清理事务所、各清扫中心洽询。

