

新宿中央公園災害用トイレ設置手順

新宿中央公園では災害時に多数の避難者が見込まれるため、和式、洋式それぞれの災害用トイレを配置している。これらの災害用トイレは原則、ちびっこ広場及び水の広場にて設置し、避難者のトイレとして活用する。

災害用トイレに使用する資器材はちびっこ広場倉庫（ちびっこ広場用）及び中央公園管理事務所横倉庫（水の広場用）に格納されている。

【災害用トイレ種類】

1 和式（マンホール）

マンホールの蓋を開け、テントをかぶせる。

・・・設置手順は別紙 5-1 参照

2 洋式（スツール）

スツールの板を外し、便座を裏返して固定。テントをかぶせる。

・・・設置手順は別紙 5-2 参照

3 洋式（マンホール）

マンホールの蓋を取り外し、仮設トイレ本体を設置。テントをかぶせる。

・・・設置手順は別紙 5-3 参照

【排泄物の管理】

- ・地下ピット型 地下に貯留槽が用意されており、その上にトイレを設置する。マンホール及びスツールを開けてトイレを設置し、使用する。一定程度溜め置かれた排泄物は、バキュームカー等で処理する必要がある。
- ・下水道直結型 マンホールが下水道と直結している。マンホールを開けてトイレを設置し、使用する。排泄物は下水道に直接流れこむ。

新宿中央公園 災害トイレ設置手順/和式（マンホール）

1 倉庫・災害トイレ（マンホール型）



2 資器材準備



クイックテント



マンホール



T字フック

3 マンホールの蓋を開ける



T字フックで蓋を開ける



持ち手を広げて固定する



4 テントを設置する



箱から取り出す



フレームを広げる



横幕を張る



天幕を張る

5 テントを便器の上に乗せる



テントを便器にかぶせて完成



新宿中央公園 災害トイレ設置手順/洋式（スツール）

1 倉庫・災害トイレ（スツール型）



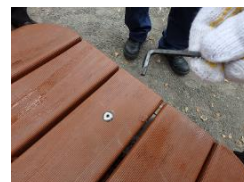
2 資器材準備



クイックテント



スツール



星形スパナ

3 スツールの蓋を開ける



スパナでねじ（2個）を取り蓋を開ける



鉄板を外しねじを取る（4個）



4 便座を設置する



便座を裏返し、ねじを締めて（4個）固定する

5 テントを設置する



箱から取り出す



フレームを広げる



横幕を張る



天幕を張る

6 テントを便器の上に乗せる



テントを便器にかぶせて完成



新宿中央公園 災害トイレ設置手順/洋式（マンホール）

1 倉庫・災害トイレ（マンホール型）



2 資器材準備



クイックテント



床板



仮設トイレ本体



十字鍵（キー）

3 マンホールの蓋を取り外す



十字鍵でマンホールを取り外す



4 仮設トイレを設置する



床板を敷き、仮設トイレを組み立てる



5 テントを設置する



箱から取り出す



フレームを広げる



横幕を張る



天幕を張る

6 テントを便器の上に乗せる



テントを便器にかぶせて完成

