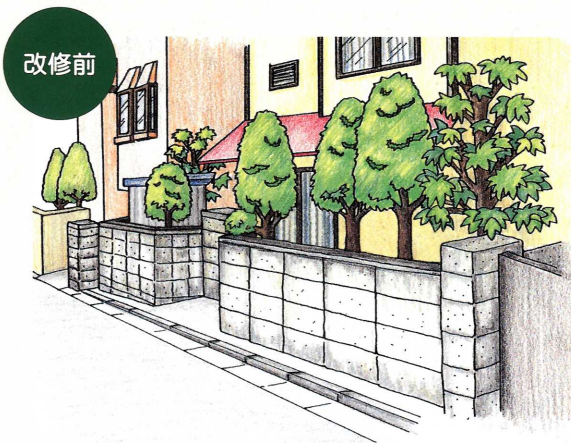




# 生垣にしてみませんか!



接道部緑化助成制度のご案内  
新宿区



# 接道部緑化助成制度 (生垣・植樹帯・ブロック塀等撤去) のご案内

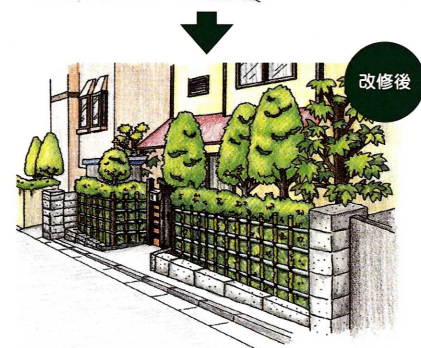
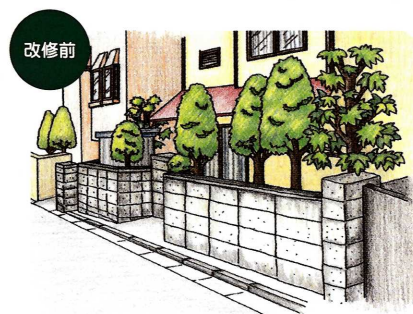
緑化に伴う

## 接道部緑化助成制度とは

道路に面した敷地「接道部」にあるブロック塀などが、災害で倒壊するのを防ぎ、あわせて、みどり豊かな都市景観をつくるため、生垣・植樹帯をつくる費用やその際のブロック塀等の撤去費用の一部を助成する制度です。

助成の対象となるのは、新宿区内に土地を所有又は管理している方です。

(ただし、不動産業者等で、土地及び建物の売買等を目的とする場合や、緑化計画書の提出が必要となる場合などは除きます。)



## 助成の種類と助成額

種別	助成の要件 (長さ1m未満の端数は、切り捨て)		助成額	上限額
生垣	● 長さが2.0m以上	● 高さ <b>1.0m以上1.5m未満</b> の樹木が、相互に葉が触れ合う程度に列植されているもの	17,000円/m	40万円
		● 高さ <b>1.5m以上</b> の樹木が、相互に葉が触れ合う程度に列植されているもの	21,000円/m	
植樹帯	● 長さが2.0m以上	● 高さ <b>0.3m以上</b> の樹木が、相互に葉が触れ合う程度に植栽され、かつ、高さ <b>1.0m以上の樹木が、長さ2mにつき1本以上</b> の割合で植栽されているもの	7,000円/m	
		● 高さ <b>0.3m以上</b> の樹木が、相互に葉が触れ合う程度に植栽され、かつ、高さ <b>3.0m以上の樹木が、長さ4mにつき1本以上</b> の割合で植栽されているもの	14,000円/m	
等ブロック撤去塀	● 高さが1.0m以上	● 万年塀の撤去	6,000円/m <sup>2</sup>	40万円
		● ブロック塀や大谷石塀の撤去	12,000円/m <sup>2</sup>	

## 助成を受けるための条件

- 生垣・植樹帯を新しくつくる工事、もしくは、ブロック塀等を生垣・植樹帯にする工事であること。
- 道路に直接面するように、樹木を植えること (道路側にフェンスなどを設置することはできません)。
- 前面の道路の幅が4m以上あること、もしくは、道路中心線から2m後退できること。
- 土留めの高さが40cm程度であること (地形の関係で道路との高低差があるときは、ご相談ください)。
- ブロック塀等の撤去費用の助成を受けるには、**撤去前に区職員の確認が必要**です。
- ネットフェンスなどの撤去費用は、ブロック塀等撤去の助成の対象とはなりません。



## 接道部緑化助成制度のご利用にあたって

接道部緑化助成制度の申請用紙は、区役所本庁舎7階、みどり公園課で配付しています。  
利用を希望されるかたは、事前にご連絡ください。



## 必要書類

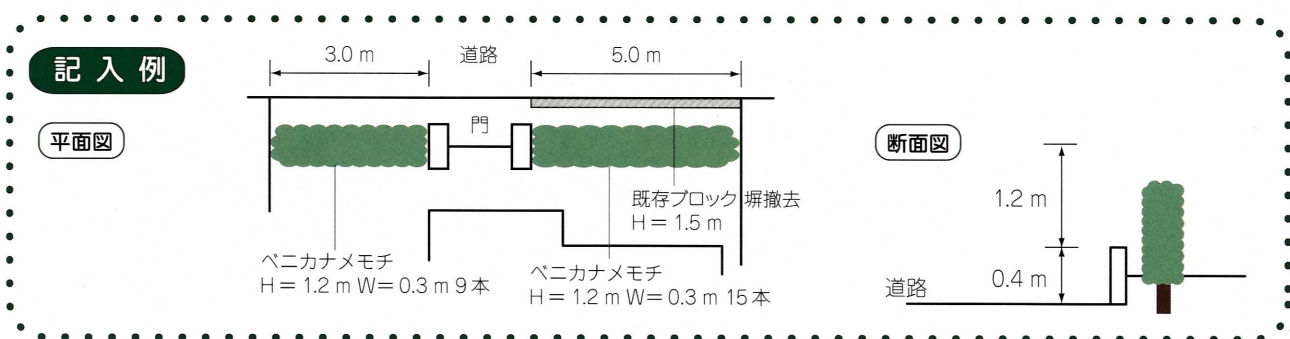
接道部緑化助成の手続きには、所定の用紙とともに、以下の添付書類が必要となります。

**工事前必要書類** ※工事前に職員が現地調査をします。

### 1 設置場所案内図

### 2 緑化の計画図(平面図や断面図)

記入例を参考にして作成してください。(家の新築工事などで図面がある場合は、別紙で添付されても結構です。)



○ブロック塀の撤去がある場合、その位置も記入してください。

### 3 工事前の現場写真

工事に取りかかる前に、接道部緑化を行う場所を数箇所選んで撮影してください。  
現場全体の状態がわかるような撮影をお願いします。

## 工事後必要書類

### 1 工事後の現場写真

工事後の写真は、工事前の写真と比べられるように、同じ方向からの撮影をお願いします。

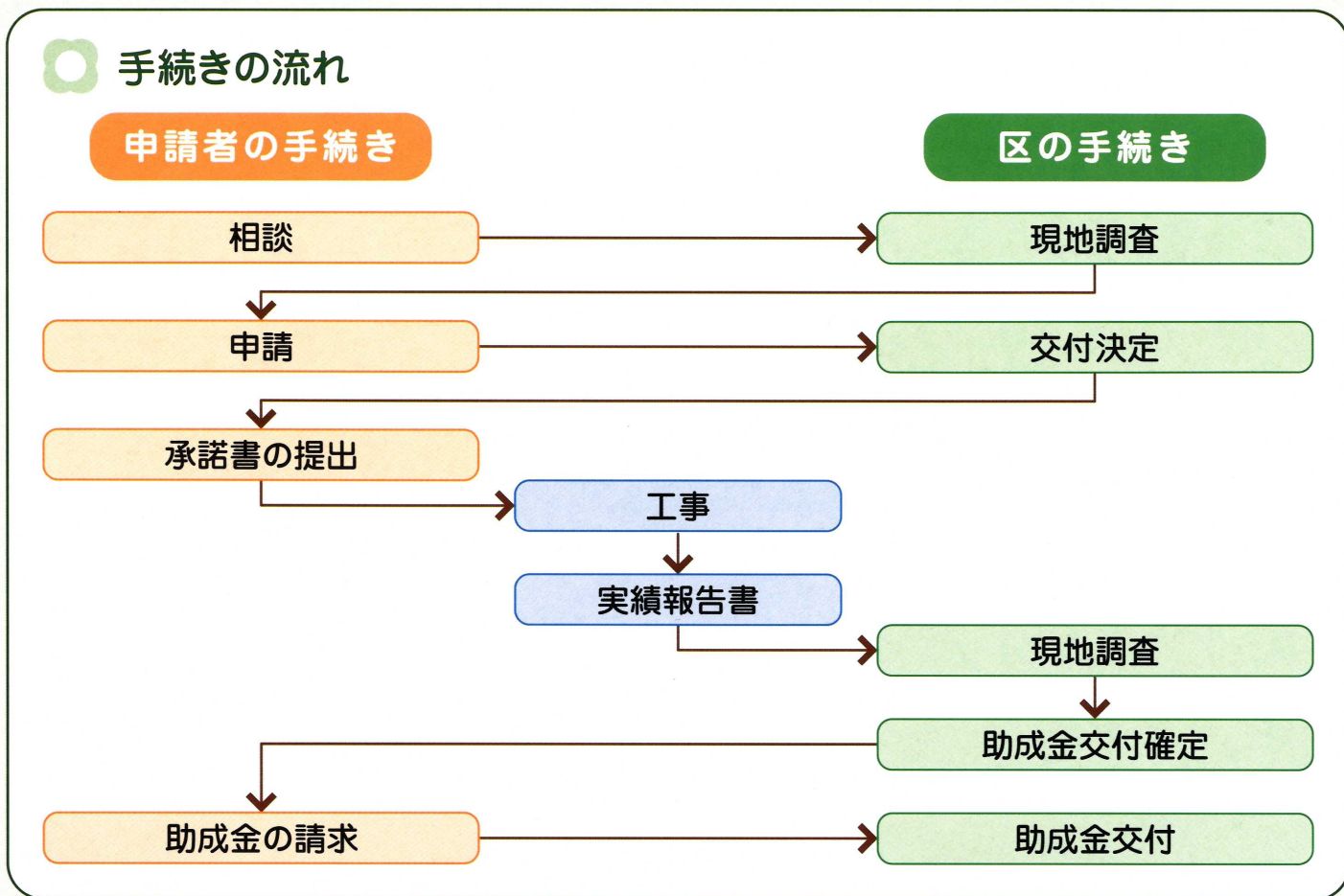
### 2 緑化の完了図(平面図や断面図)

緑化の計画図の作成と同じ要領で、完成した生垣や植樹帯の寸法に基づいた図面を作成してください。この図面を資料として、現場検査を行います。

### 3 接道部緑化工事の領収書の写し

接道部緑化工事の領収書の写しが必要となります。

## ○ 手続きの流れ



ベニカナメモチ



ヒイラギモクセイ



マサキ



ベニドウダンツツジ



キンモクセイ



カイズカイブキ

## ○ 生垣・植樹帯によく使われる樹木の特性

樹木の名前	特性	日向を好む	日影に耐える	低湿地に強い	乾燥地に強い	大気汚染に強い	火に強い	高生垣に向く	自然型に向く	いつも葉が緑	冬に葉が落ちない	花が美しい	葉が美しい
アセビ			○		○	○			○	○		○	
イヌツゲ		○	○	○	○	○				○			
カイズカイブキ		○			○	○		○		○			
カナメモチ		○					○			○			○
サツキツツジ		○	○						○	○		○	
ジンチョウゲ		○	○	○		○	○		○	○		○	
ドウダンツツジ		○		○							○	○	○
ヒイラギ			○		○	○				○			

● 完成後、5年以内に改造を行ったり、撤去をすることはできません。改造や撤去の必要が生じた場合は、事前にご連絡ください。

平成21年3月改訂

企画・発行  
問合わせ

新宿区みどり土木部みどり公園課  
〒160-8484 東京都新宿区歌舞伎町1-4-1  
TEL. 03-5273-3924

再生紙を使用しています。