

## Ⅱ 調査回答者の属性



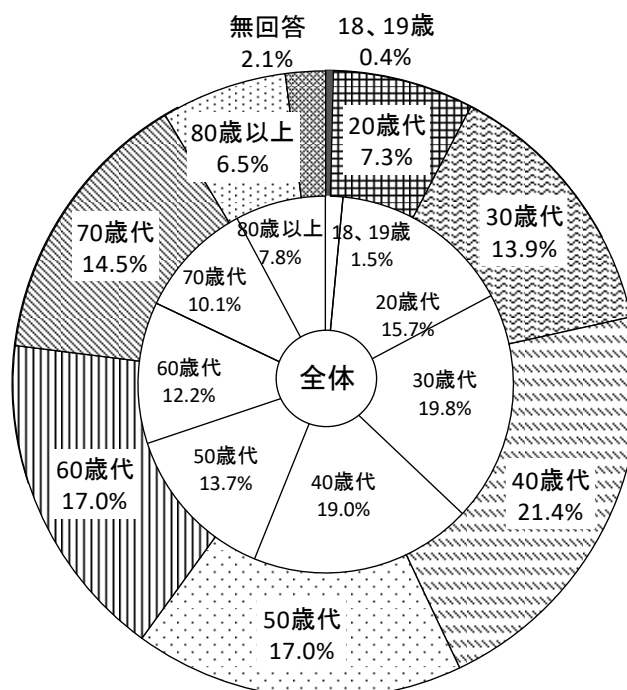
## Ⅱ 調査回答者の属性

### 1 性別・年代別

	全 体		男 性		女 性	
	基 数(人)	構 成 比 (%)	基 数(人)	構 成 比 (%)	基 数(人)	構 成 比 (%)
18、19歳	4	0.4	1	0.2	3	0.5
20歳代	74	7.3	27	6.3	47	8.3
30歳代	141	13.9	59	13.7	82	14.6
40歳代	218	21.4	96	22.3	122	21.7
50歳代	173	17.0	70	16.3	102	18.1
60歳代	173	17.0	88	20.5	84	14.9
70歳代	147	14.5	65	15.1	82	14.6
80歳以上	66	6.5	24	5.6	41	7.3
年齢無回答	21	2.1	-	-	-	-
総 数	1,017	100.0	430	100.0	563	100.0

※「基数」の男女の合計は、「性別」の無回答が「24」あったため、「全体1,017」と一致しない。

※「有効回収数」の50歳代、60歳代、80歳以上で「性別」の無回答が各「1」あったため、「全体」と一致しない。

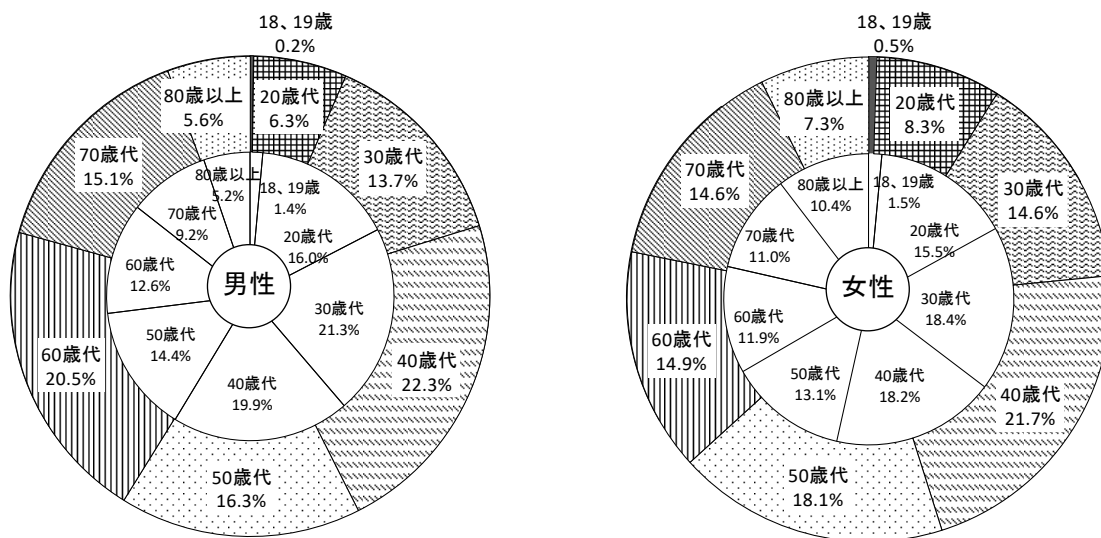


※内円は、調査対象(母集団:18歳以上の人口261,059人)の構成比。

※外円は、回答者(1,017人)の構成比。

## II 調査回答者の属性

調査回答者の属性（男性、女性）

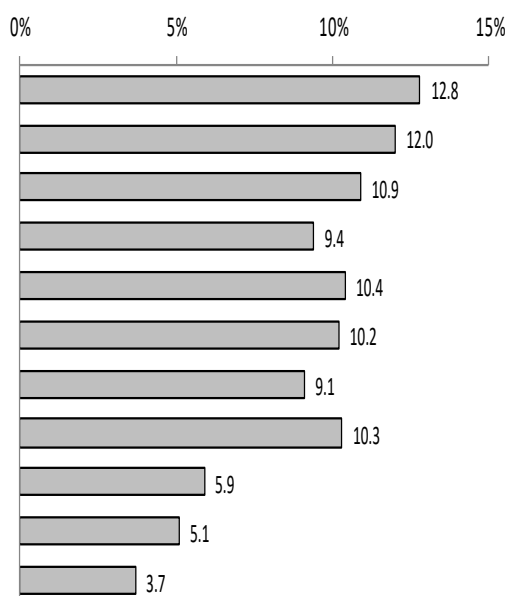


※内円は、調査対象(母集団:18歳以上の人口 男性:129,934人 / 女性:131,125人)の構成比。

※外円は、回答者(男性:430人 / 女性:563人)の構成比。

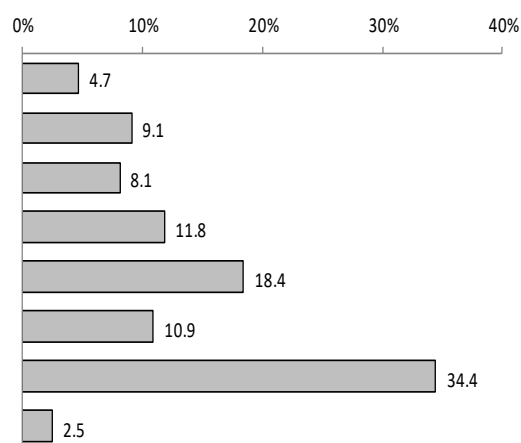
## 2 居住地

	基数(人)	構成比(%)
四谷	130	12.8
簞笥町	122	12.0
榎町	111	10.9
若松町	96	9.4
大久保	106	10.4
戸塚	104	10.2
落合第一	93	9.1
落合第二	105	10.3
柏木	60	5.9
角筈・区役所	52	5.1
(無回答)	38	3.7
合計	1,017	100.0



3 居住年数

	基 数(人)	構成比(%)
1年未満	48	4.7
1年以上3年未満	93	9.1
3年以上5年未満	83	8.1
5年以上10年未満	120	11.8
10年以上20年未満	187	18.4
20年以上30年未満	111	10.9
30年以上	350	34.4
(無回答)	25	2.5
合 計	1,017	100.0



4 職業

	基 数 (人)	構成比 (%)
会社員、公務員、団体職員	396	38.9
パート・アルバイト・非常勤・嘱託・派遣など	136	13.4
自営業・自由業	128	12.6
学生	19	1.9
専業主婦・主夫	131	12.9
その他	11	1.1
無職	172	16.9
無回答	24	2.4
合 計	1,017	100.0

