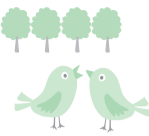


4月1日～5月6日宿泊分

# 箱根つつじ荘・グリーンヒル八ヶ岳 区民保養施設の利用申し込み



【受付窓口】日通旅行(株)新宿区役所内営業所(本庁舎1階)  
 【受付専用電話】☎(5273)3881  
 【受付日時】月～金曜日午前9時～午後5時(土・日曜日、祝日等は日通旅行(株)☎(3573)8350(午前10時～午後6時。電話受け付けのみ)へ)  
 ※12月29日(金)～1月3日(水)は、受付窓口・電話受け付けとも休止します。

着順で予約を受け付けます。空き室の状況は、受付窓口・特別出張所のほか、日通旅行(株)ホームページ(<http://www.nbs-tokyo.co.jp>)でも確認できます。  
 【申込開始日】▶区民優先予約…1月21日(日)、▶一般予約…2月1日(木)  
 ※利用料金には各種割引制度があります。箱根つつじ荘の宿泊者には、小田急線の運賃割引証を発行します。利用のご案内「区民保養施設ハンドブック」は、受付窓口等で配布しています。  
 【区の担当課】生涯学習スポーツ課生涯学習スポーツ係(本庁舎1階)☎(5273)4358

事前に宿泊予約が必要です。  
 【4月の出発日・コース】▶9日(月)…高遠城址公園と弘法山古墳の桜、▶16日(月)…千人塚公園と大西公園の桜、▶23日(月)…軽井沢プリンスショッピングプラザと御殿場プレミアムアウトレット

●冬季の平日は特別料金で利用できます

【期間・料金】▶平日限定冬季宿泊プラン…3月16日(金)までの平日料金適用日に6名定員の部屋を4名で利用の場合/6,000円、3歳～12歳は3,600円、3歳未満は無料(ポイントカードへの押印割増特典あり)、▶冬季限定学生応援コテージプラン…3月30日(金)までの平日料金適用日に高校生以上の学生がコテージ1室4名以上で利用の場合/朝食付き3,500円、2食付き5,800円  
 ※大人は入湯税150円が必要

【問合せ】グリーンヒル八ヶ岳 ☎0551(32)7011へ。詳しくは、グリーンヒル八ヶ岳ホームページ(<http://www.kenkoumura.jp>)でもご案内しています。

## 箱根つつじ荘

1月13日(土)～3月31日(土)、3歳～12歳のお子さんの利用料金が半額になります。

## グリーンヒル八ヶ岳

●新宿駅西口発 観光バスツアー(2泊3日) 往復バスと宿泊・観光がセットになっています。申し込みには、

●シニアワンちゃんの心身の变化に伴う問題行動の対処法  
 【日時】1月27日(土)午後2時～4時  
 【対象】区内在住の犬の飼い主ほか、40名  
 【講師】牧口香絵・獣医師  
 【会場】申込み【当日直接】戸塚地域センター(高田馬場2-18-1)へ。先着順。犬を連れての参加はできません。  
 【問合せ】衛生課管理係 ☎(5273)3148へ。

●乳幼児が上手に食べられるようになるためのヒント  
 【日時】2月1日(木)午後1時30分～3時  
 【対象】区内在住で4か月～10か月程度のお子さんの保護者、25名

●市民NPOs 交流サロン  
 【日時】1月11日(木)午後6時45分～8時45分  
 【会場】新宿NPO協働推進センター(高田馬場4-36-12)  
 【内容】スポーツを通して知的障害のある方の自立と社会参加を促進し、生活の質を豊かにする

●シンシア民謡の新たな世界へ  
 【日時】4月14日(土)午後2時～4時30分(午後1時15分開場)  
 【会場】新宿文化センター(新宿6-14-1)  
 【対象】区内在住の方、20名  
 【内容】心騒ぐ青春の歌「ステンカラージン」モルダビアの踊りほか  
 【後援】新宿区ほか  
 【申込み】電話かファックス(6面記入例のほか希望人数を記入)で同合唱団チケット係・原田 ☎090(5392)2371・☎044(988)5962へ。先着順。  
 ※一般はA席3千円・B席2千円・C席1千500円(18歳までのお子さんと障害のある方は各500円割引)。詳しくは、白樺チケット係 ☎(3415)1904へ。

# 平成29年分の 公的年金等の源泉徴収票を 日本年金機構 送ります

●1月中旬から順次発送します  
 29年中に厚生年金保険・国民年金等の老齢や退職を支給事由とする年金を受け取った方に、日本年金機構から源泉徴収票をお送りします(障害年金・遺族年金は課税されないため源泉徴収票は発行されません)。

年金額が年額108万円以上の方(65歳以上は年額158万円以上)は、所得税や復興特別所得税が年金から源泉徴収されます。源泉徴収票は、受け取った年金の総額や、年金から差し引いた所得税額などをお知らせするもので、確定申告や税金の還付請求の際に添付する必要があります。紛失したときなどは、再発行します。

【問合せ】▶ねんきんダイヤル ☎0570(05)1165、050から始まる電話からは ☎03(6700)1165、▶新宿年金事務所 ☎(5285)8611へ。

●体験セミナー「尿もれ・骨盤のゆがみのためのフラダンス」  
 【日時】1月26日(金)午後2時～4時  
 【対象】区内在住・在勤・在学の女性、50名  
 【内容】産後・更年期以降等の尿もれや骨盤のゆがみの改善に生かす自宅でもできる簡単な体操とフラダンスの講義・実習(講師は伊藤美緒/エクササイ

ズ&フラダンスインストラクター)「持ち物」飲料水、首にかけられる長さのタオル、バスタオル。動きやすい服装でおいでください(実習は裸足で実施します)。  
 ●講義型セミナー「子宮頸がん・子宮体がん」  
 【日時】2月3日(土)午後2時～3時30分  
 【対象】区内在住・在勤・在学の方ほか、50名(男性も参加可)  
 【内容】子宮がんの症状・診断・治療に関する講話(講師は喜納奈緒/都立駒込病院婦人科医師)

●「四谷地域」がテーマのアート作品を募集します  
 応募作品は、四谷ひろば等に展示します。優秀作品には、「四谷賞(副賞・10万円)」「部門賞(副賞・3万円)」等の賞を授与します(賞の発表は3月31日(土))。  
 【展示期間】4月1日(日)～29日(祝)  
 【募集作品】四谷地域をテーマにした絵画・写真・立体のアート ※サイズの制限があります。  
 【応募費用】1作品につき3千円(18歳までは無料)

●「四谷アート フェスティバル」  
 【日時】2月16日(金)午後5時～7時30分  
 【会場】早稲田奉仕園スコットホール(西早稲田2-3-1)  
 【内容】歴史的建造物に関する講演・講師は中山陸幸/株一粒社ヴォーリス建築事務所東京事務所長、パガニーニ「24の奇想曲」全曲演奏(出演は鷲見恵理子/バイオリン)  
 【費用】2千円(小学生までは無料)  
 ※東京歴史まちづくりファンドへ寄附します。  
 【後援】新宿区

●「歴史の建造物保存のチャリティイベント」  
 【日時】2月16日(金)午後5時～7時30分  
 【会場】早稲田奉仕園スコットホール(西早稲田2-3-1)  
 【内容】歴史的建造物に関する講演・講師は中山陸幸/株一粒社ヴォーリス建築事務所東京事務所長、パガニーニ「24の奇想曲」全曲演奏(出演は鷲見恵理子/バイオリン)  
 【費用】2千円(小学生までは無料)  
 ※東京歴史まちづくりファンドへ寄附します。  
 【後援】新宿区

●「合唱団白樺第62回定期演奏会に無料招待」  
 【日時】4月14日(土)午後2時～4時30分(午後1時15分開場)  
 【会場】新宿文化センター(新宿6-14-1)  
 【対象】区内在住の方、20名  
 【内容】心騒ぐ青春の歌「ステンカラージン」モルダビアの踊りほか  
 【後援】新宿区ほか  
 【申込み】電話かファックス(6面記入例のほか希望人数を記入)で同合唱団チケット係・原田 ☎090(5392)2371・☎044(988)5962へ。先着順。  
 ※一般はA席3千円・B席2千円・C席1千500円(18歳までのお子さんと障害のある方は各500円割引)。詳しくは、白樺チケット係 ☎(3415)1904へ。

