

# 2015 年国勢調査に基づく新宿区将来人口推計 (速報版)

新宿区新宿自治創造研究所では、新宿区の中長期的な将来人口の見通しとして、新たに「2015 年国勢調査に基づく新宿区将来人口推計」を作成しましたので、その結果を速報版として公表します。

## <ポイント>

- 推計期間 2015 年 10 月 1 日を基準日とする 5 年ごとの 2065 年まで。
- 推計方法 コーホート・シェア延長法
- 推計結果
  - ・総人口は、2015 年の 33.4 万人から 2035 年の 35.2 万人まで増加し、2045 年まで横ばいが続いた後、減少に転じ、2065 年は 33.6 万人となる見通し。
  - ・年少人口の割合はおおむね横ばい傾向 (2015 年 8.3%→2040 年 8.5%→2065 年 8.2%)
  - ・生産年齢人口の割合は低下傾向 (2015 年 71.6%→2040 年 69.0%→2065 年 63.4%)
  - ・高齢者人口の割合は上昇傾向 (2015 年 20.1%→2040 年 22.5%→2065 年 28.4%)
- 前回推計との比較
  - ・前回推計 (2010 年基準) と比べて、人口の増減の傾向に大きな変化はないが、ピーク時等の人口規模は縮小した。前回推計と比べて、総人口が緩やかに増加した後、緩やかに減少する推計結果となった。
  - ・推計人口の規模が縮小したのは、2010 年～2015 年の人口増加率(2.2%)が 2000 年～2005 年 (6.6%)、2005 年～2010 年 (6.7%) より大幅に縮小したことによる。
  - ・近年の出生率上昇の影響から年少人口の割合は前回推計と比べて高くなり、中高年齢層での転出超過の傾向から高齢者人口の割合は前回推計と比べて低くなった。前回推計と比べて、少子高齢化が緩やかに進む推計結果となった。

2017 (平成 29) 年 9 月

新宿区新宿自治創造研究所

## 目 次

I	はじめに	3
1	背景	
2	新宿区の人口動向	
II	推計方法	6
1	基準人口	
2	推計期間	
3	推計手法	
4	将来コーホート・シェア設定のルール	
5	将来推計人口の算出	
III	推計結果	9
1	総人口	
2	年齢区分別人口	
3	将来コーホート・シェア	
IV	前回推計との比較	14
1	推計手法	
2	推計シナリオ及び参考推計	
3	推計結果の比較	
V	将来人口推計結果表	17

# I はじめに

## 1 背景

新宿自治創造研究所では平成 24 年度に、「平成 22 年国勢調査」による 2010 年 10 月 1 日を基準人口とする「国勢調査に基づく新宿区将来人口推計」を作成し、その結果を研究所レポート<sup>1</sup>にまとめ公表した。今回、「平成 27 年国勢調査」（総務省統計局）の結果及び「日本の将来推計人口（平成 29 年推計）」（国立社会保障・人口問題研究所）が公表されたのを受け、新宿区の新たな中長期的な将来人口の見通しとして、「2015 年国勢調査に基づく新宿区将来人口推計」を作成した。

推計の詳細な内容は、本年度中に研究所レポートにまとめ、公表する予定であるが、今回、推計結果の概要を「速報版」として Web レポートにより公表するものである。

## 2 新宿区の人口動向

### (1) 総人口

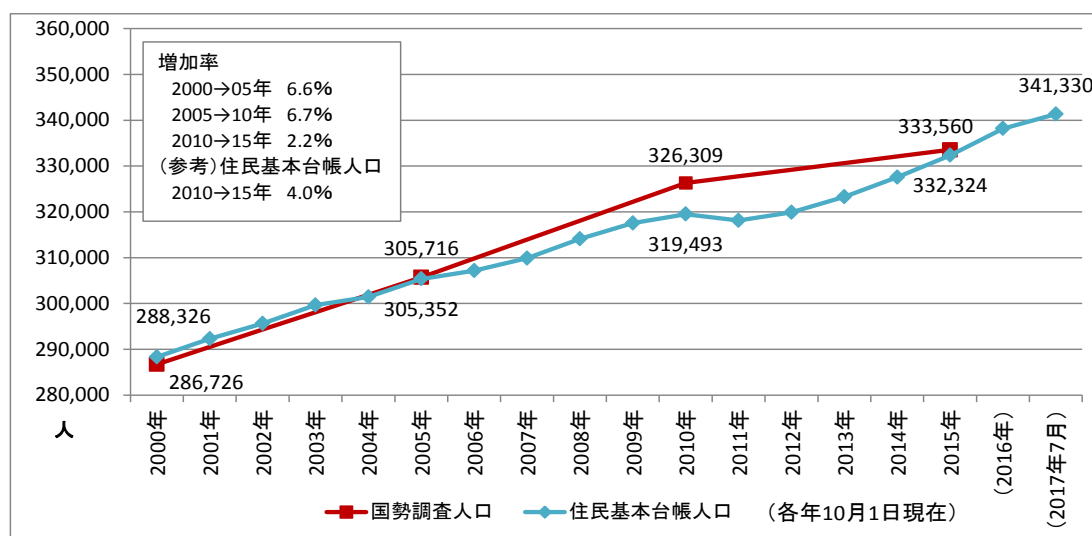
図表 1 のとおり、2015 年国勢調査結果<sup>2</sup>による新宿区の総人口は 333,560 人で、2010 年（326,309 人）と比べて 7,251 人増加した。増加率は 2.2%で、特別区部（3.7%）を下回り、23 区で 18 番目の増加率となっている。2000 年から 2005 年にかけて 6.6%、2005 年から 2010 年にかけて 6.7%の高い増加率が続いていたの比べると、この 5 年間で人口増加率が縮小したといえる。

外国人人口は 30,506 人で、2010 年（25,742 人）と比べて大きく増加し、総人口の 9.2%を占めている<sup>3</sup>。

また、10 月 1 日現在の住民基本台帳人口をみると、2015 年の総人口は 332,324 人で、2010 年（319,493 人）と比べて 4.0%増加しており、国勢調査人口より高い増加率となっている。また、外国人人口は 37,861 人で総人口の 11.4%を占めている。

なお、2015 年の国勢調査人口から住民基本台帳人口を差し引いた乖離数は 1,236 人で、2010 年（6,816 人）より大きく減少している。

図表 1 国勢調査人口と住民基本台帳人口の推移—新宿区（2000 年～2015 年）



<sup>1</sup> 研究所レポート 2012 No.2 「国勢調査に基づく新宿区将来人口推計」（2013 年 3 月）

<sup>2</sup> 本書では、国勢調査等の年次について、過去の結果と比較する際にわかりやすい「西暦」で表記している。

<sup>3</sup> 他に日本人・外国人の別「不詳」が 2010 年 14,169 人、2015 年 3,041 人いる。

## (2) 年齢区分別人口

国勢調査人口を年齢3区分別にみると(図表2)、2015年の0～14歳の年少人口は27,060人で、2010年(25,000人)より2,060人増加し、構成割合は2010年の7.9%から8.3%へと上昇した。年少人口割合が上昇したのは1975年以来40年ぶりである。

15～64歳の生産年齢人口は232,488人で、2010年(232,181人)より307人増加したものの、構成割合は73.0%から71.6%へと低下した。

65歳以上の高齢者人口は65,274人で、2010年(60,872人)より4,402人増加し、構成割合は19.1%から20.1%へと上昇した。構成割合が20%台になったのは国勢調査開始以来初めてである。

図表2 年齢3区分別人口・割合の推移—新宿区(2000年～2015年)

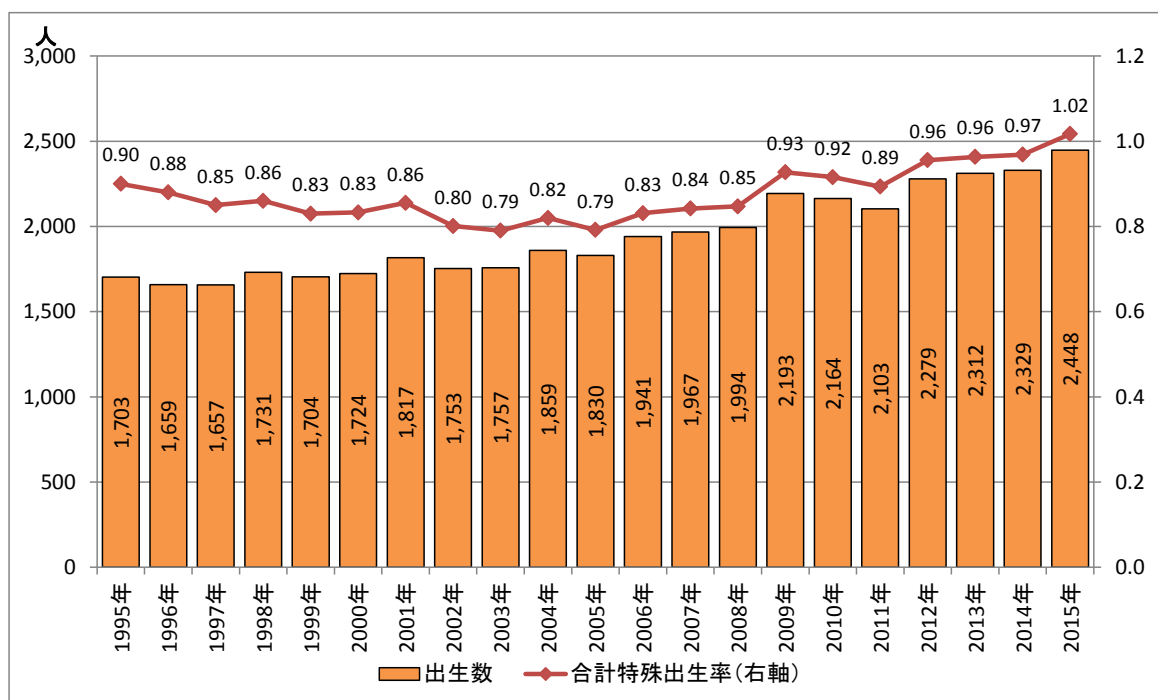
年齢3区分別人口					年齢3区分別人口割合				
総数	2000年	2005年	2010年	2015年	総数	2000年	2005年	2010年	2015年
総数	286,726	305,716	326,309	333,560	総数	100.0%	100.0%	100.0%	100.0%
0～14歳	24,989	24,197	25,000	27,060	0～14歳	8.7%	8.0%	7.9%	8.3%
15～64歳	212,381	222,865	232,181	232,488	15～64歳	74.2%	73.4%	73.0%	71.6%
65歳以上	48,803	56,746	60,872	65,274	65歳以上	17.1%	18.7%	19.1%	20.1%
年齢「不詳」	553	1,908	8,256	8,738					

※割合は分母の総数から年齢「不詳」を除いて算出

## (3) 出生数

0～14歳人口の増減は出生数の増減と大きく関係する。そこで、「人口動態統計」(東京都福祉保健局)による新宿区の出生数と合計特殊出生率<sup>4</sup>をみると(図表3)、出生数は2010年の2,164人から2015年の2,448人へと284人(13.1%)増加し、合計特殊出生率は2010年の0.92から2015年の1.02へと上昇している。このことから、出生率の上昇に伴う出生数の増加が年少人口の増加の大きな要因と考えられる。

図表3 出生数・合計特殊出生率の推移(日本人)—新宿区(1995年～2015年)「人口動態統計」



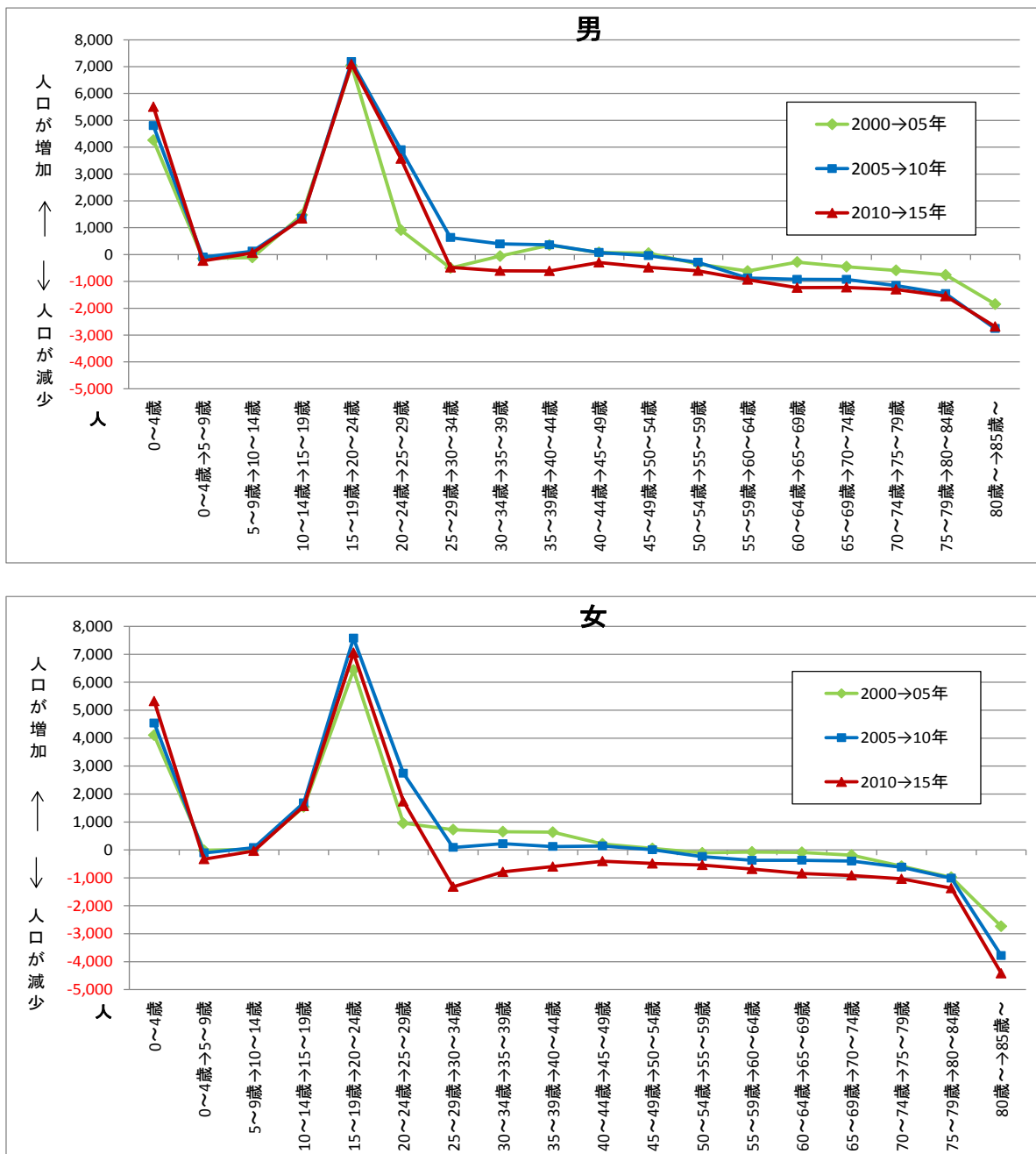
<sup>4</sup> 合計特殊出生率とは、その年の15～49歳の女性の年齢5歳階級別出生率を合計したものの。

#### (4) 年齢別人口の増減

次に、男女・年齢5歳階級別の5年間の人口増減について、過去3期間（2000年～2005年、2005年～2010年、2010年～2015年）の増減数をみていく（図表4）。

男女とも、15～19歳人口が5年後に20～24歳になった際に、3期間とも転入超過により約7,000人増加しており、20～24歳人口が25～29歳になった際も人口が増加している。しかし、25～29歳人口が5年後に30～34歳になった際は、2005年から2010年にかけて男性は増加、女性はやや増加していたが、2010年から2015年にかけては男女とも人口が減少している。それ以上の年齢階級においても、2010年から2015年にかけては、2000年～2005年、2005年～2010年と比べて減少幅が大きくなっている。このことは、死亡数が各期間で大きく変わらないとすれば、男女とも30代以上で転出超過の傾向が強まったといえる。

図表4 男女・年齢5歳階級別人口増加数—新宿区（2000年～2015年）



## II 推計方法

I章でみてきた人口動向を踏まえ、新宿区の将来人口を推計する。

### 1 基準人口

推計の出発点となる基準人口として、総務省統計局の「平成27年国勢調査」による2015年10月1日の新宿区と全国の男女・年齢5歳階級別人口を用いた。推計の対象は、外国人を含めた新宿区に常住する総人口であり、年齢「不詳」の人口を男女・年齢5歳階級別人口の構成比により按分して含めている。

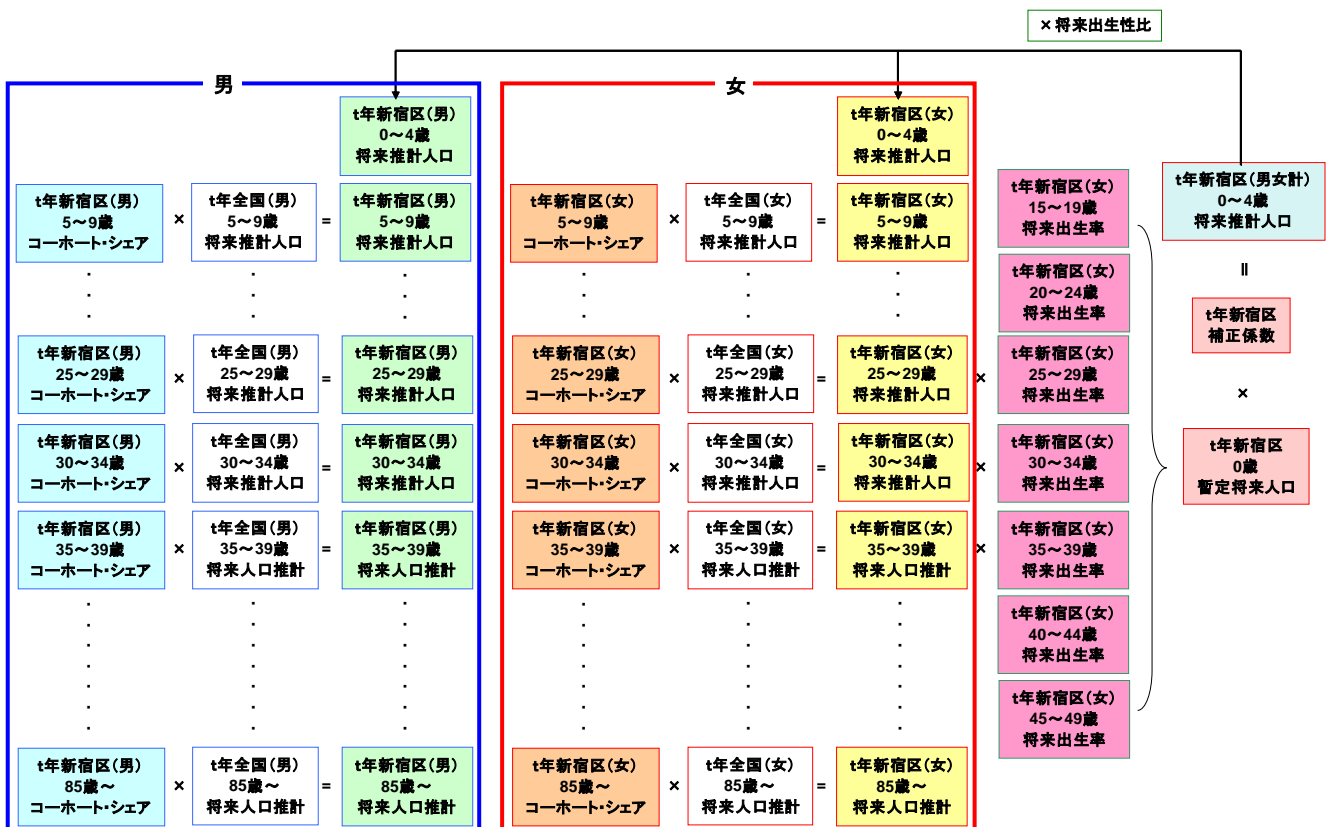
### 2 推計期間

推計期間は2015年を基準とする2065年までの50年間とし、5年ごとの10月1日人口について推計する。

### 3 推計手法

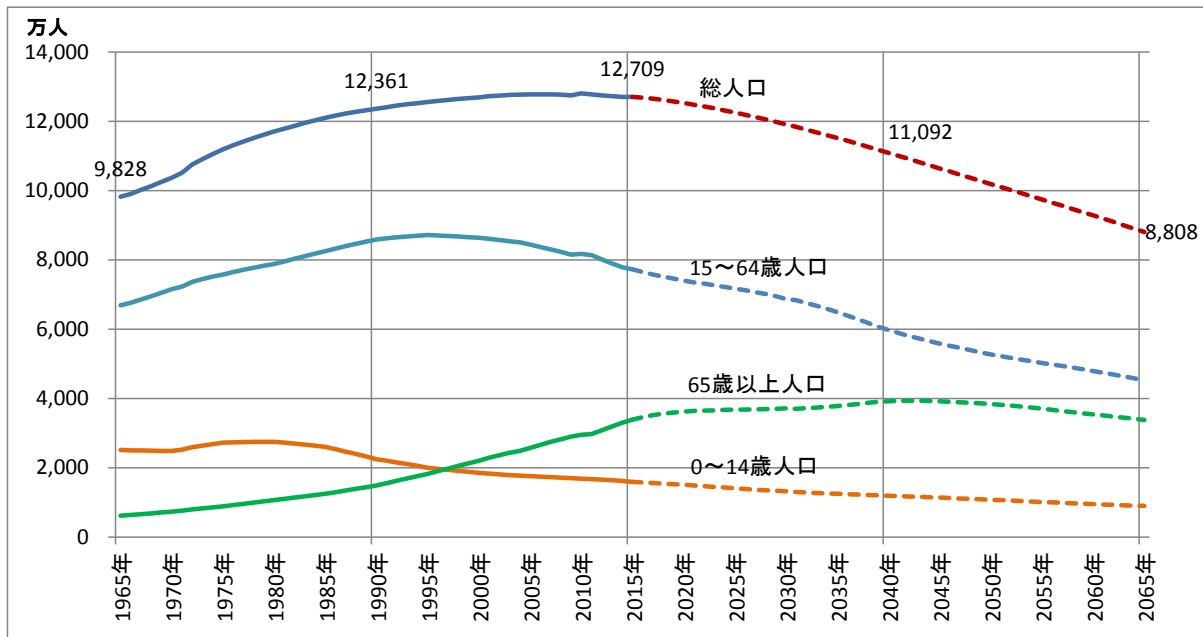
コーホート・シェア延長法を用いた。新宿区のコーホート・シェアとは、あるコーホート（同じ時期に出生した人々の集団）での各年齢時点における全国人口に占める新宿区の人口の割合のことである。コーホート・シェア延長法とは、一定のルールにより将来のコーホート・シェアを設定して、全国将来推計人口の結果を落とし込む推計手法であり、人口減少、少子高齢化が進む全国の人口動向を反映するものである（推計の手順は図表5のとおり）。なお、全国将来推計人口は、国立社会保障・人口問題研究所「日本の将来推計人口（平成29年推計）」の出生中位・死亡中位推計（図表6）による人口を使用している。

図表5 コーホート・シェア延長法によるt年の将来人口推計の手順



図表6 全国の人口と将来推計人口の推移（2015年基準人口推計—出生中位・死亡中位）

国立社会保障・人口問題研究所「日本の将来推計人口（平成29年推計）」より



#### 4 将来コーホート・シェア設定のルール

図表7は新宿区のコーホート・シェア（男女計）である。これをみると、年齢区分によりシェア（全国人口に占める新宿区人口の割合）の変動パターン（上昇、低下、横ばい等）が異なることがわかる。そこで、以下の年齢区分ごとに将来シェア設定のルールを定める。

##### ① 0～4歳のシェア

0～4歳の将来シェアは、15～49歳女性の年齢5歳階級別出生率の新宿区と全国の実績値の乖離が将来継続するものとして、全国将来推計人口の将来出生率から新宿区の将来出生率を年齢5歳階級別に設定し、これを③～⑤で得られる15～49歳女性の年齢5歳階級別人口に乗じて暫定的な0歳人口を算出する。これに実績値から得られる補正係数（出生時から4歳に至るまでの転出超過、外国人の出生等を補正）を乗じて将来の0～4歳人口を推計する。さらに、これを実績値から得られる将来出生性比（女子100人当たりの男子数）で分解して算出した男女別人口からシェアを求める。

##### ② 5～9歳、10～14歳のシェア

1950年以降の各コーホートの動きをみると、0～4歳から10～14歳にかけてシェアがやや低下または横ばいとなる傾向がみられる。そのため、将来この年齢階級になるコーホートについても、この間のシェアは先行する（先に出生した）コーホートの0～4歳を起点としたシェア変動パターンに倣うこととする。

##### ③ 15～19歳から25～29歳までのシェア

1971～75年コーホート以降の各コーホートでは、10～14歳を底に、25～29歳までシェアが大きく上昇する傾向がみられる。そのため、将来この年齢階級になるコーホートについても、この間のシェアは先行するコーホートの10～14歳を起点としたシェア変動パターンに倣うこととする。

##### ④ 30～34歳から40～44歳までのシェア

25～29歳から30～34歳にかけては、1966～70年から1976～80年までのコーホートではシェアがほぼ横ばいで推移していたが、直近の1981～85年コーホートではシェ

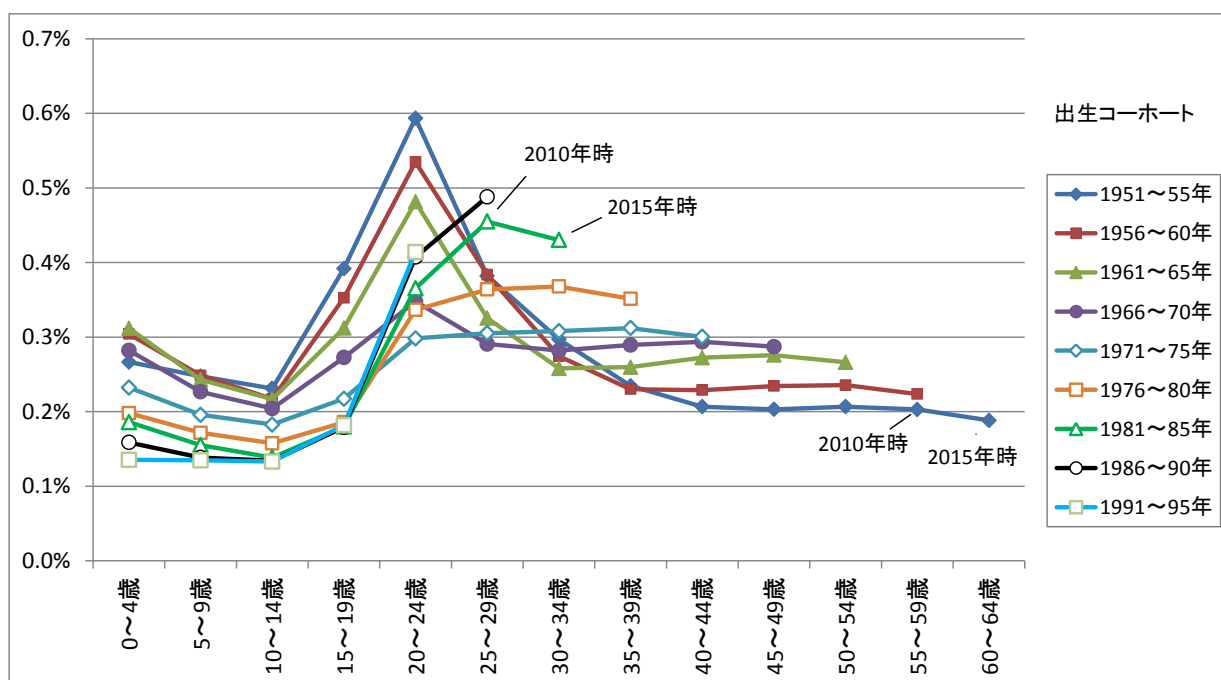
アが大きく低下した。35～39 歳、40～44 歳においてもやや低下する傾向がみられる。そのため、将来この年齢階級になるコーホートについても、この間のシェアは先行するコーホートの 25～29 歳を起点としたシェア変動パターンに倣うこととする。

### ⑤ 45～49 歳以降のシェア

45～49 歳以降のシェアは、ほぼ横ばいかやや低下する傾向がみられる。そのため、将来この年齢階級になるコーホートについても、この間のシェアは先行するコーホートの隣接する年齢階級間のシェア変動パターンに倣うこととする。

なお、①の将来仮定値設定の基準となる実績値（年齢 5 歳階級別出生率、出生性比）は、2010 年と 2015 年の 2 期分の平均値とする。また、②～⑤におけるシェア変動パターンとして参考とする「先行するコーホート」とは、直近 2 期分のコーホートを基本に、2 期前のコーホートに不安定なシェア変動がみられる場合は直近 1 期分とするなどにより設定している。

図表 7 新宿区のコーホート・シェア（男女計）（2015 年）



## 5 将来推計人口の算出

4の将来コーホート・シェア設定のルールに基づき、男女別（5～9歳から10～14歳までは男女計<sup>5)</sup>）に将来コーホート・シェアを求め、それを全国将来推計人口に乗じて新宿区の男女・年齢5歳階級の将来推計人口を算出する。なお、将来コーホート・シェアの結果は図表 11、12 のとおりである。

<sup>5)</sup> 10～14歳までは、親と随伴移動し、性別による違いを想定しにくいいため、男女計で設定した。

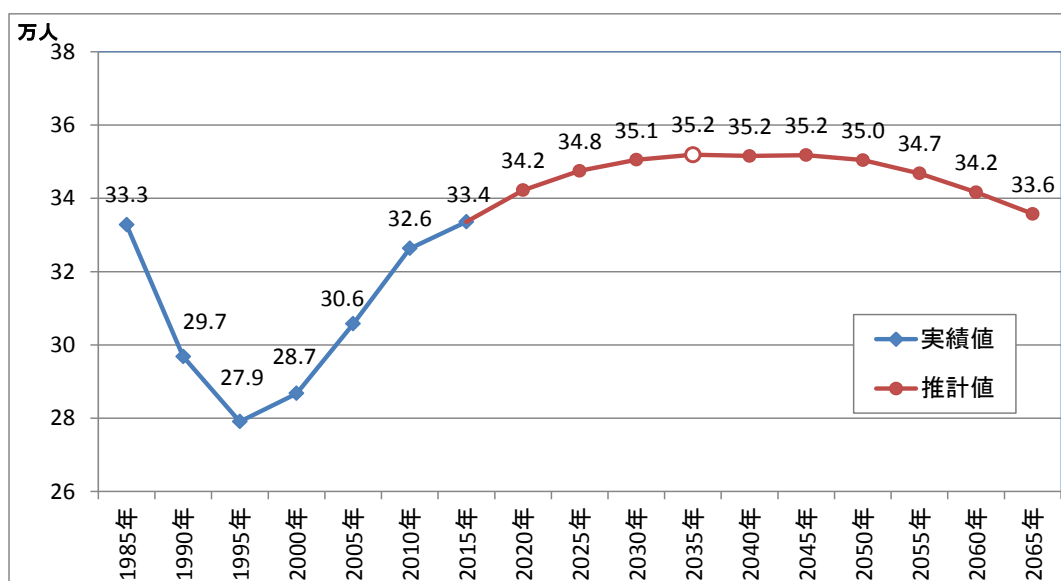


### Ⅲ 推計結果

#### 1 総人口

図表8は新宿区の将来推計人口（総人口）の推移である。全国将来推計人口によると、全国の総人口は2008年から減少過程に入り、将来人口は2015年の1億2709万人から2065年には8,808万人に大きく減少すると推計されている（図表6）。しかし、2015年に33.4万人であった新宿区の人口は当分の間、増加が続き、2035年に35.2万人でピークを迎えることが予想される。その後、2045年まで横ばいが続き、2050年以降、減少に転じ、2065年には33.6万人と2015年の人口とほぼ同規模になるという結果になった。

図表8 新宿区の将来推計人口（総人口）



#### 2 年齢区分別人口

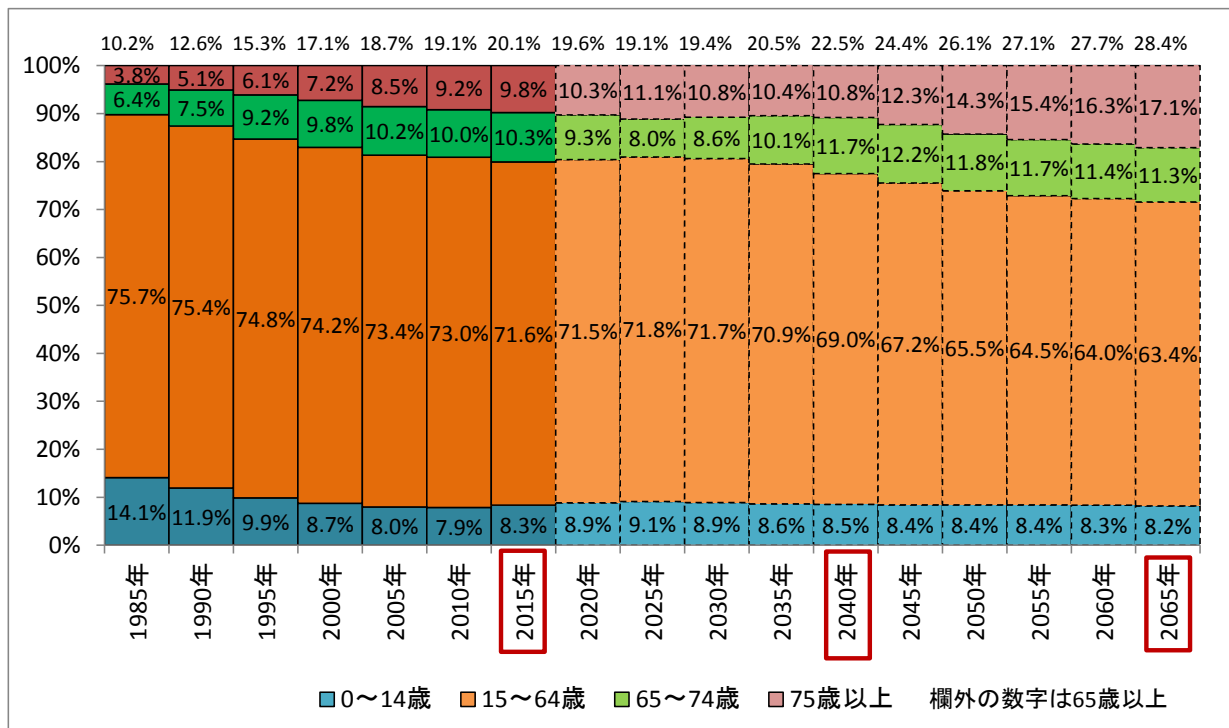
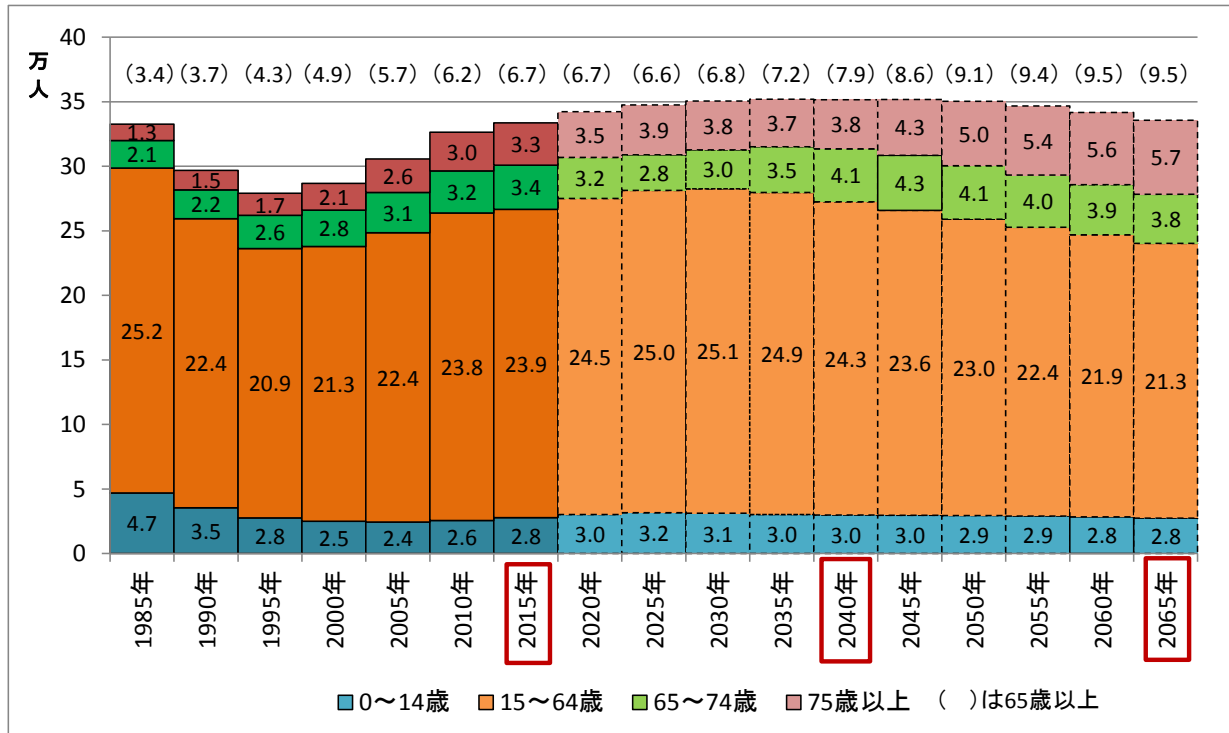
図表9は年齢区分別人口と割合の推移である。2015年、2040年、2065年の25年ごとの人口の変化をみると、年少人口（0～14歳）は、2015年の2.8万人から2040年の3.0万人へとやや増加し、2065年は2.8万人へとやや減少する。構成割合は、2015年の8.3%から2040年の8.5%へとやや上昇し、2065年は8.2%へとやや低下する見通しである。

生産年齢人口（15～64歳）は、2015年の23.9万人から2040年の24.3万人へとやや増加し、2065年は21.3万人へと大きく減少する。構成割合は、2015年の71.6%から2040年の69.0%へと低下し、2065年は63.4%へと大きく低下する見通しである。

高齢者人口（65歳以上）は、2015年の6.7万人から2040年の7.9万人へと増加し、2065年は9.5万人へと大きく増加する。構成割合は、2015年の20.1%から2040年の22.5%へと上昇し、2065年は28.4%へと大きく上昇する見通しである。

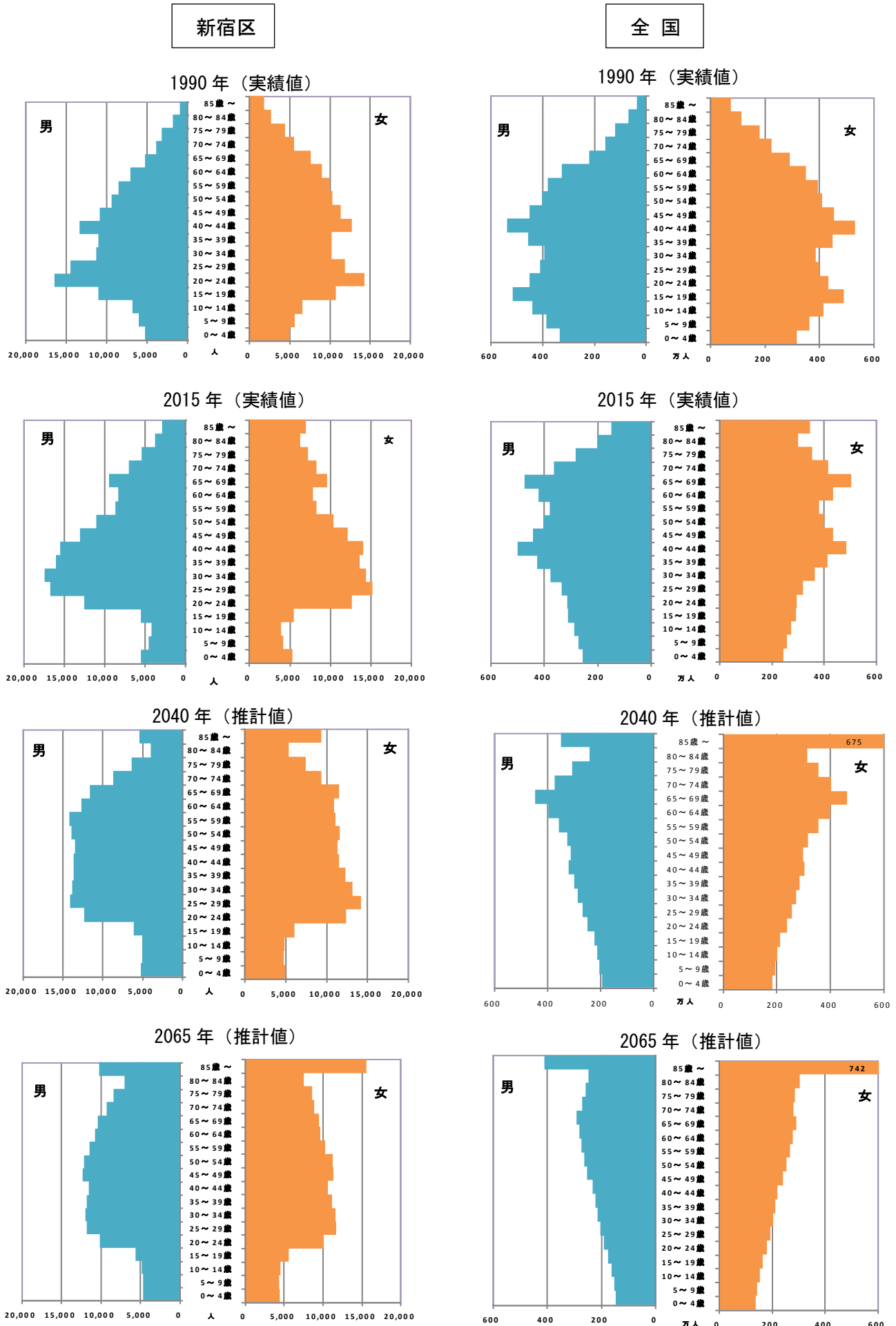
なお、高齢者人口のうち65～74歳の人口が2015年（3.4万人）から2020年（3.2万人）、2025年（2.8万人）へと減少する見通しとなっているが、これは、2020年、2025年に65歳以上となる2015年現在で60～64歳（1951～55年コーホート）の人口（1.6万人）、55～59歳（1956～60年コーホート）の人口（1.7万人）が65～69歳（1946～50年コーホート）の人口（1.9万人）より少ないというコーホートの人口規模によるものである。

図表9 年齢区分別人口と構成割合の推移



注) 表章単位に合わせて四捨五入しているため、合計 (65歳以上) と内訳 (65~74歳、75歳以上) の計が必ずしも一致しない。

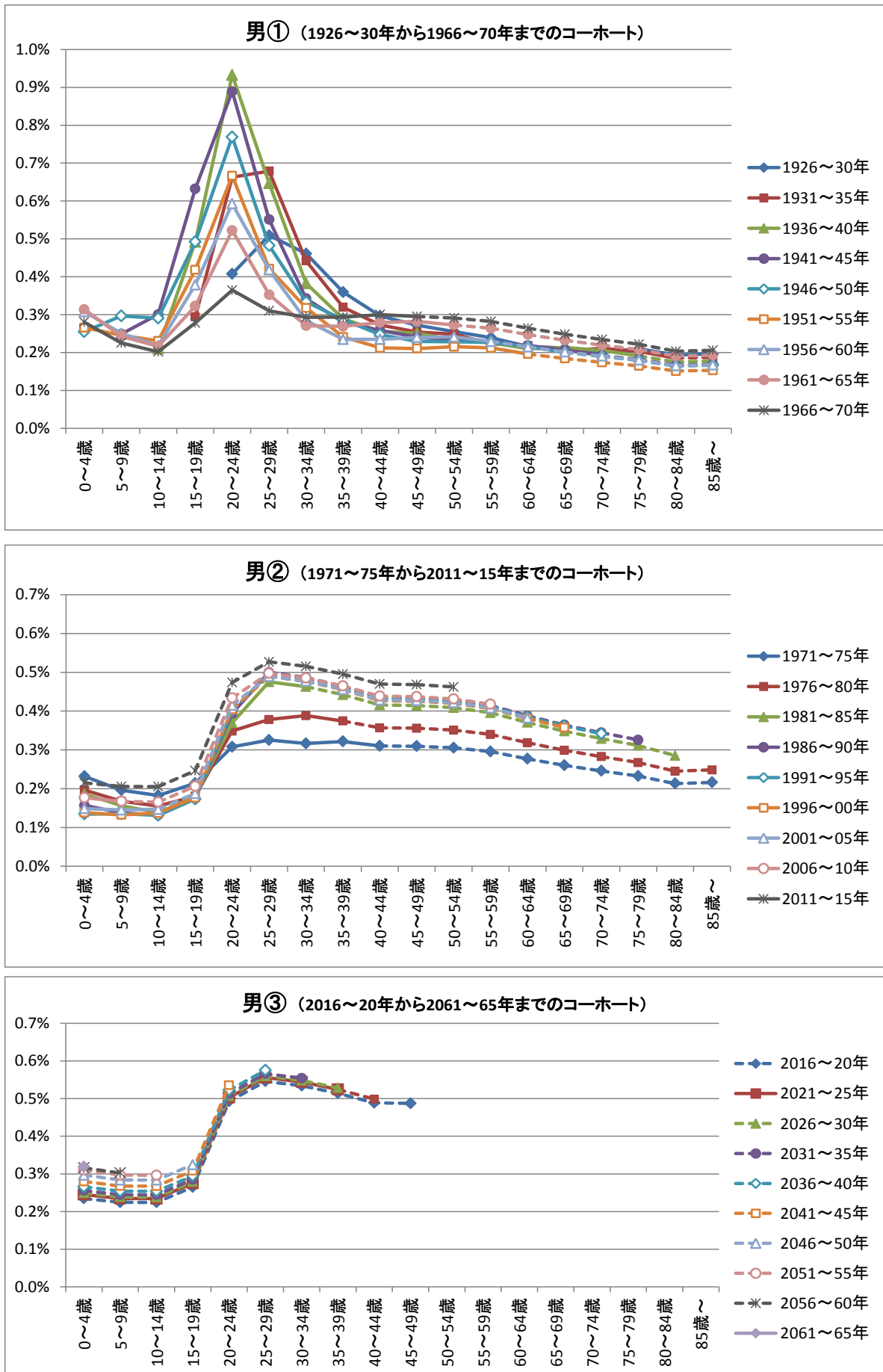
図表 10 男女・年齢5歳別人口の推移—新宿区・全国（1990年・2015年・2040年・2065年）



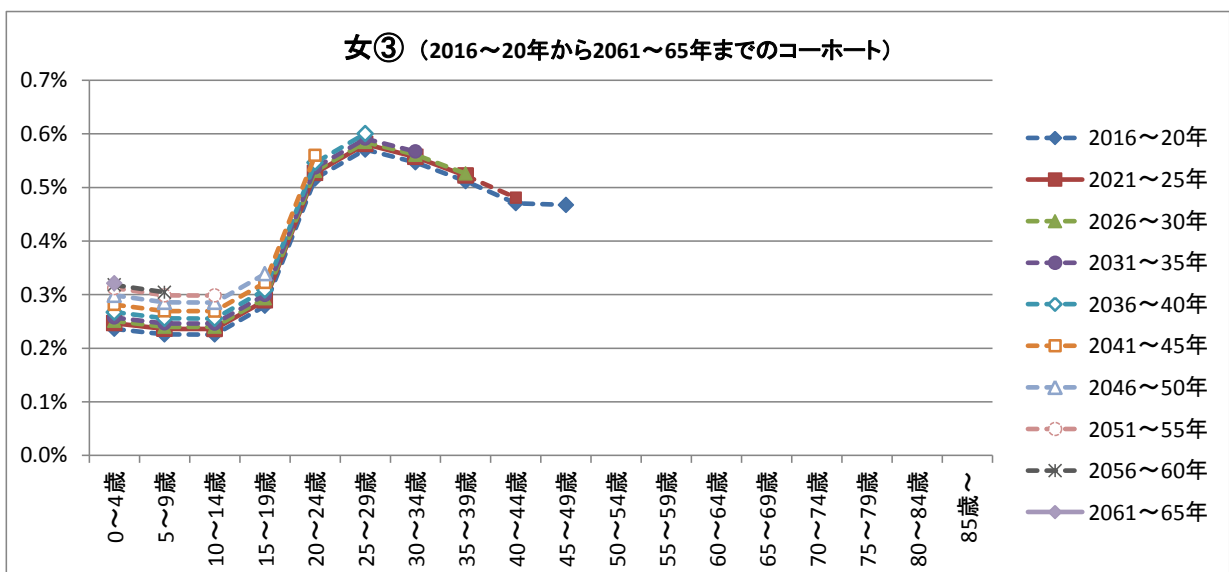
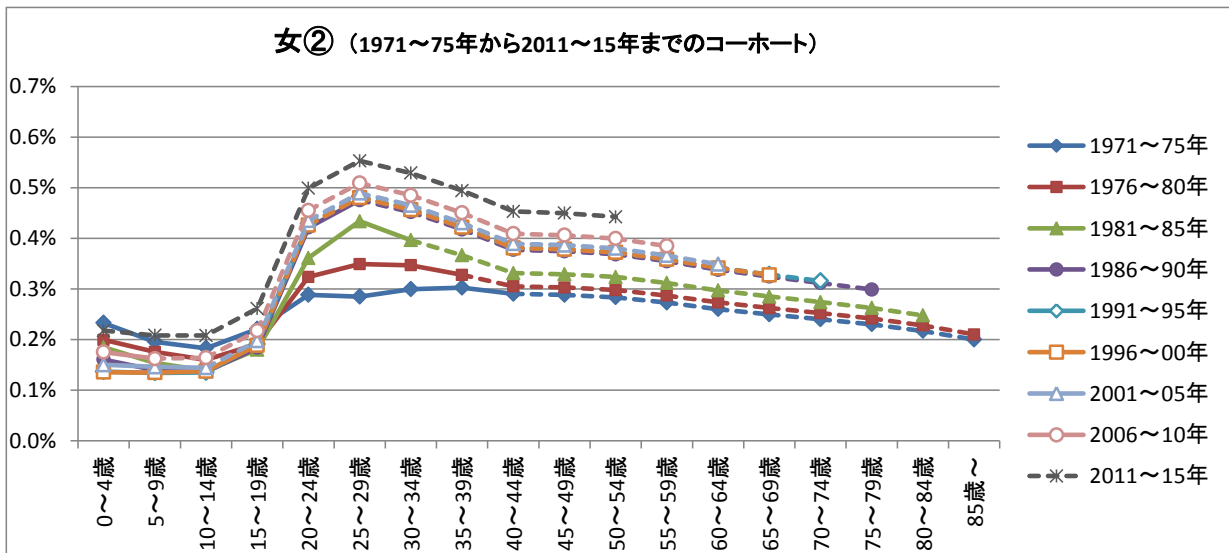
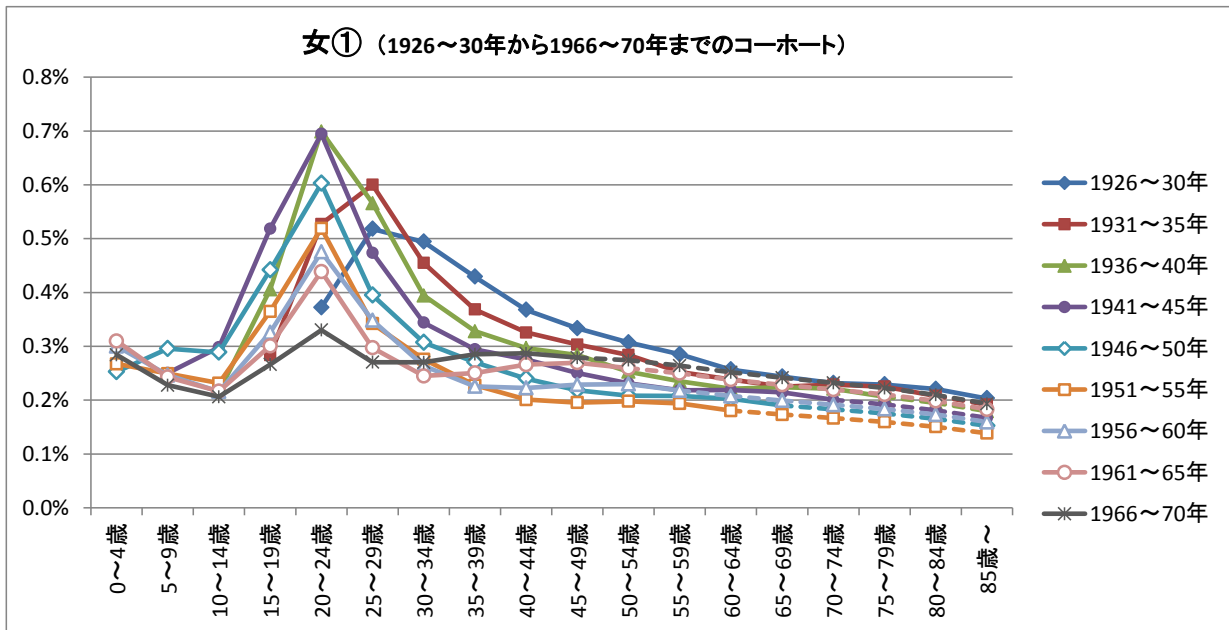
### 3 将来コーホート・シェア

図表 11 新宿区の将来コーホート・シェア（男）

（実線は実績値、点線は将来値）



図表 12 新宿区の将来コーホート・シェア（女）（実線は実績値、点線は将来値）



## IV 前回推計との比較

### 1 推計手法

新宿自治創造研究所が平成 24 年度に作成した 2010 年国勢調査に基づく新宿区将来人口推計（以下、「2010 年推計」）では、推計手法として、今回の「2015 年国勢調査に基づく新宿区将来人口推計」（以下、「2015 年推計」）と同様、コーホート・シェア延長法を用いたが、加えて「住宅一人口モデル」を併用し、コーホート・シェア延長法を補完した。これは、2010 年推計作成時においては、30 歳前後の若年期において、先行するコーホートの動きから将来シェアの変動パターンを見出すことが難しかったため、この年齢階級においては将来住宅数から男女・年齢別将来人口を推定する「住宅一人口モデル」を使用したものである。

今回の 2015 年推計では、2010 年から 2015 年にかけての人口動向から、若年期においても、直近のコーホートのシェア変化から一定のパターンを見出すことができたため、「住宅一人口モデル」による補完を行っていない。

### 2 推計シナリオ及び参考推計

2010 年推計では、「住宅一人口モデル」による将来仮定値の設定にあたって、将来住宅数の度合いによって高位、中位、低位の 3 シナリオの推計を作成した。今回の 2015 年推計では、「住宅一人口モデル」を使用しないため、1 種類の推計となる。

また、2010 年推計では、2035 年までを推計期間とし、2040 年から 2060 年までを参考推計とした。参考推計の期間では、「住宅一人口モデル」の住宅数をはじめとする 2035 年の将来仮定値の数値を全期間で使用している。今回の 2015 年推計では、年齢別将来出生率や将来シェア変化率などの将来仮定値を 2065 年まで設定しているため、参考推計の期間は設けず、2065 年までの全期間を推計期間とする。

### 3 推計結果の比較

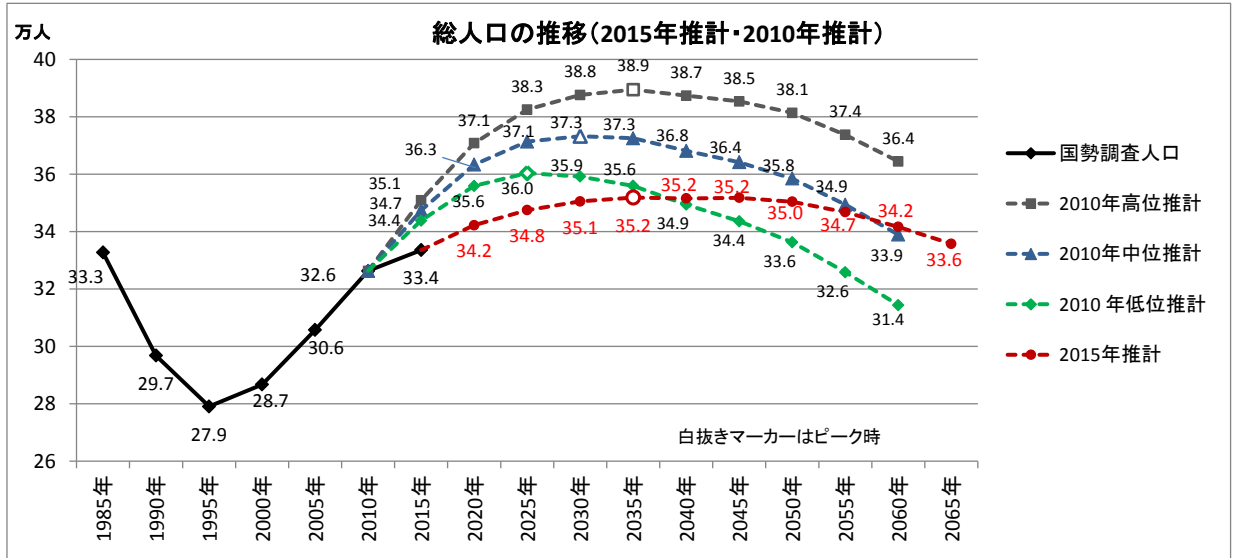
#### (1) 推計値の比較

図表 13 は 2015 年推計と 2010 年推計の総人口の比較である。

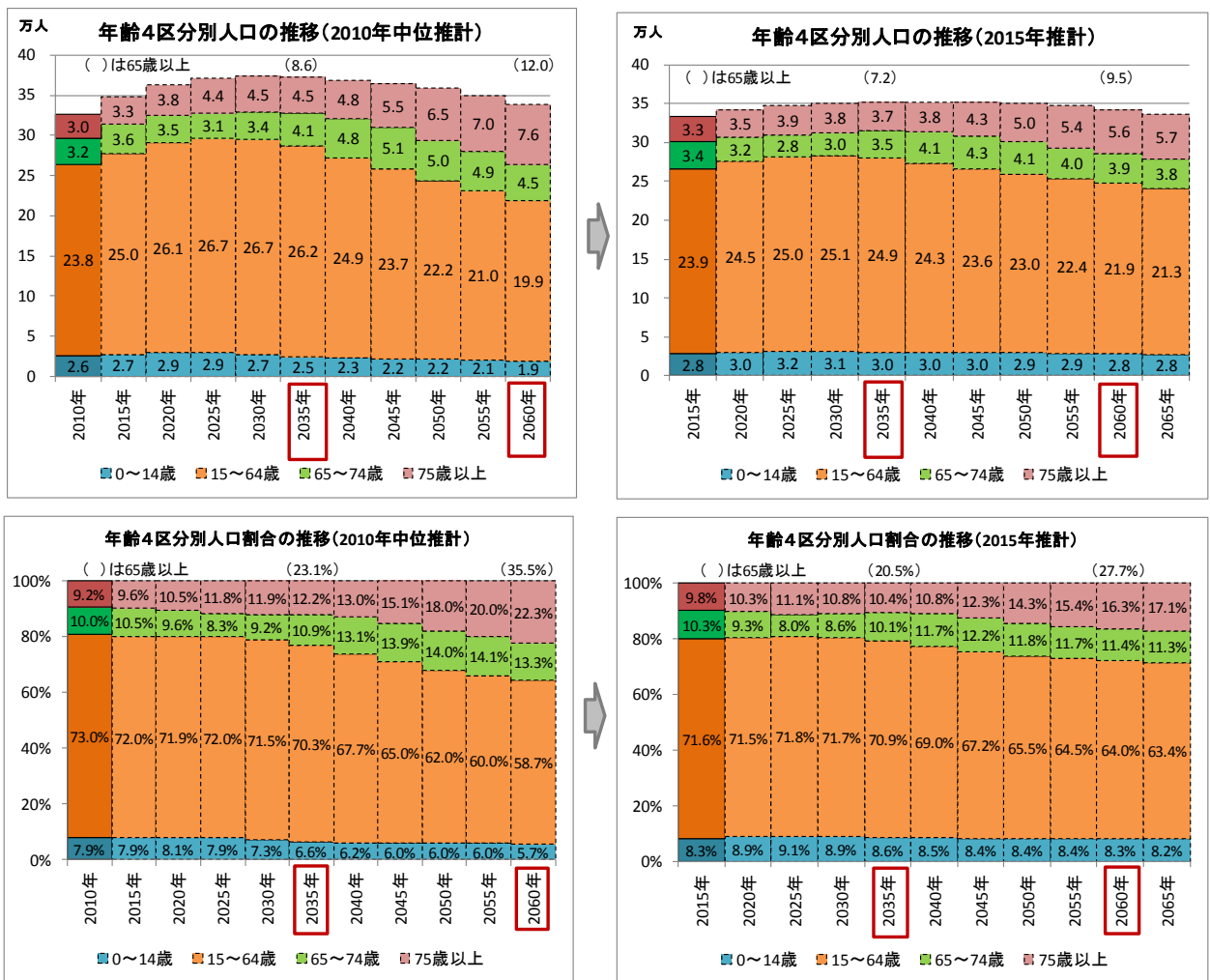
推計人口のピークは、2010 年推計では高位推計が 2035 年の 38.9 万人、中位推計が 2030 年の 37.3 万人、低位推計が 2025 年の 36.0 万人であったのに対し、2015 年推計では 2035 年の 35.2 万人となっており、ピーク時の人口は低位推計より少なくなっている。しかし、2060 年における 2015 年推計の 34.2 万人は、2010 年推計の低位推計（31.4 万人）だけでなく中位推計（33.9 万人）も上回っている。

年齢区分別人口の割合を 2010 年中位推計と比較すると（図表 14 下図）、年少人口は、2035 年（2010 年推計 6.6%、2015 年推計 8.6%）では 2.0 ポイント、2060 年（同 5.7%、同 8.3%）では 2.6 ポイント高くなった。生産年齢人口は、2035 年（2010 年推計 70.3%、2015 年推計 70.9%）ではほぼ同じで、2060 年（同 58.7%、同 64.0%）では 5.3 ポイント高くなった。一方、高齢者人口は、2035 年（2010 年推計 23.1%、2015 年推計 20.5%）では 2.6 ポイント、2060 年（同 35.5%、同 27.7%）では 7.8 ポイント低くなった。

図表 13 2010年推計との比較（総人口）



図表 14 2010年推計との比較（年齢区分別人口・割合）



注) 表章単位に合せて四捨五入しているため、合計（65歳以上）と内訳（65~74歳、75歳以上）の計が必ずしも一致しない。

## (2) 相違点とその要因

両推計とも、当分の間、人口は増加し、やがて減少に転じるという全体的な傾向は同様である。しかし、2015年推計は2010年推計と比べて人口の規模が縮小した。推計人口の規模が縮小したのは、今回の2015年推計では、基本的に直近2期分のシェア変化の平均を基に将来シェアを設定しており、直近の2010年～2015年の人口増加率が2.2%と、2000年～2005年(6.6%)、2005年～2010年(6.7%)と比べて大きく縮小したことが要因と考えられる。

また、年少人口は2010年推計と比べて、出生率上昇に伴い大きく増加し、20代の人口も2010年推計と同水準の規模を保つという推計結果となった。しかし、30代以上については、2010年推計では30代でほぼ横ばい、40代でやや低下、50代以上でほぼ横ばいとなる将来シェアを示していたが、今回の推計では、2010年～2015年において転出超過が強まったことによるシェア変化の実績から、将来シェアが30代で低下し、40代以上の年齢階級でやや低下する傾向を示した。そのため、2010年推計と比べると、30代や40代以上の中高齢層の人口が少なくなっている。

以上の比較から、2015年推計は2010年推計と比べて、総人口の増減幅が緩やかになるとともに、年少人口の割合が高く、高齢者人口の割合が低くなるといったことから、少子高齢化が緩やかに進むという推計結果となった。



## V 将来人口推計結果表

図表 15 将来推計人口（総数）

総数(男女計)	実績値	推計値										
	2015年	2020年	2025年	2030年	2035年	2040年	2045年	2050年	2055年	2060年	2065年	
総数	333,560	342,225	347,511	350,526	351,886	351,548	351,790	350,429	346,817	341,648	335,740	
推計人口	0～4歳	10,829	11,167	10,627	10,367	10,238	10,114	10,079	10,038	9,811	9,439	9,085
	5～9歳	8,777	10,353	10,679	10,163	9,916	9,793	9,675	9,642	9,603	9,386	9,030
	10～14歳	8,185	8,782	10,361	10,687	10,173	9,926	9,803	9,684	9,652	9,611	9,396
	15～19歳	11,060	10,871	11,338	12,781	12,991	12,274	11,944	11,747	11,537	11,407	11,264
	20～24歳	25,222	25,593	24,481	24,300	25,071	24,686	22,935	22,176	21,608	20,935	20,309
	25～29歳	31,883	30,223	30,314	28,615	27,969	28,290	27,756	25,743	24,876	24,212	23,420
	30～34歳	31,823	30,707	29,114	29,217	27,608	27,033	27,422	26,937	25,000	24,165	23,530
	35～39歳	29,583	29,869	28,779	27,282	27,405	25,925	25,453	25,948	25,539	23,727	22,946
	40～44歳	29,579	27,769	27,472	26,412	25,029	25,177	23,857	23,511	24,136	23,818	22,161
	45～49歳	25,168	29,248	27,468	27,184	26,142	24,781	24,933	23,631	23,292	23,914	23,604
	50～54歳	21,362	24,538	28,527	26,801	26,534	25,529	24,210	24,366	23,099	22,775	23,389
	55～59歳	16,997	20,300	23,338	27,151	25,519	25,279	24,336	23,091	23,249	22,049	21,748
	60～64歳	16,100	15,669	18,740	21,570	25,111	23,604	23,391	22,545	21,410	21,569	20,468
	65～69歳	19,061	14,718	14,366	17,212	19,841	23,119	21,733	21,547	20,805	19,778	19,943
	70～74歳	15,311	17,179	13,285	13,015	15,630	18,054	21,059	19,799	19,645	19,010	18,099
	75～79歳	12,681	13,338	15,046	11,657	11,484	13,840	16,036	18,731	17,617	17,500	16,985
	80～84歳	9,998	10,089	10,697	12,182	9,465	9,417	11,422	13,303	15,575	14,657	14,593
	85歳～	9,941	11,812	12,879	13,930	15,760	14,707	15,746	17,990	20,363	23,696	25,770
	0～14歳	27,791	30,302	31,667	31,217	30,327	29,833	29,557	29,364	29,066	28,436	27,511
	15～64歳	238,777	244,787	249,571	251,313	249,379	242,578	236,237	229,695	223,746	218,571	212,839
65歳以上	66,992	67,136	66,273	67,996	72,180	79,137	85,996	91,370	94,005	94,641	95,390	
65～74歳	34,372	31,897	27,651	30,227	35,471	41,173	42,792	41,346	40,450	38,788	38,042	
75歳以上	32,620	35,239	38,622	37,769	36,709	37,964	43,204	50,024	53,555	55,853	57,348	
構成割合	総数	100.0%	100.0%	100.0%	100.0%	100.0%	100.0%	100.0%	100.0%	100.0%	100.0%	100.0%
	0～4歳	3.2%	3.3%	3.1%	3.0%	2.9%	2.9%	2.9%	2.9%	2.8%	2.8%	2.7%
	5～9歳	2.6%	3.0%	3.1%	2.9%	2.8%	2.8%	2.8%	2.8%	2.8%	2.7%	2.7%
	10～14歳	2.5%	2.6%	3.0%	3.0%	2.9%	2.8%	2.8%	2.8%	2.8%	2.8%	2.8%
	15～19歳	3.3%	3.2%	3.3%	3.6%	3.7%	3.5%	3.4%	3.4%	3.4%	3.3%	3.4%
	20～24歳	7.6%	7.5%	7.0%	6.9%	7.1%	7.0%	6.5%	6.3%	6.2%	6.1%	6.0%
	25～29歳	9.6%	8.8%	8.7%	8.2%	7.9%	8.0%	7.9%	7.3%	7.2%	7.1%	7.0%
	30～34歳	9.5%	9.0%	8.4%	8.3%	7.8%	7.7%	7.8%	7.7%	7.2%	7.1%	7.0%
	35～39歳	8.9%	8.7%	8.3%	7.8%	7.8%	7.4%	7.2%	7.4%	7.4%	6.9%	6.8%
	40～44歳	8.9%	8.1%	7.9%	7.5%	7.1%	7.2%	6.8%	6.7%	7.0%	7.0%	6.6%
	45～49歳	7.5%	8.5%	7.9%	7.8%	7.4%	7.0%	7.1%	6.7%	6.7%	7.0%	7.0%
	50～54歳	6.4%	7.2%	8.2%	7.6%	7.5%	7.3%	6.9%	7.0%	6.7%	6.7%	7.0%
	55～59歳	5.1%	5.9%	6.7%	7.7%	7.3%	7.2%	6.9%	6.6%	6.7%	6.5%	6.5%
	60～64歳	4.8%	4.6%	5.4%	6.2%	7.1%	6.7%	6.6%	6.4%	6.2%	6.3%	6.1%
	65～69歳	5.7%	4.3%	4.1%	4.9%	5.6%	6.6%	6.2%	6.1%	6.0%	5.8%	5.9%
	70～74歳	4.6%	5.0%	3.8%	3.7%	4.4%	5.1%	6.0%	5.6%	5.7%	5.6%	5.4%
75～79歳	3.8%	3.9%	4.3%	3.3%	3.3%	3.9%	4.6%	5.3%	5.1%	5.1%	5.1%	
80～84歳	3.0%	2.9%	3.1%	3.5%	2.7%	2.7%	3.2%	3.8%	4.5%	4.3%	4.3%	
85歳～	3.0%	3.5%	3.7%	4.0%	4.5%	4.2%	4.5%	5.1%	5.9%	6.9%	7.7%	
0～14歳	8.3%	8.9%	9.1%	8.9%	8.6%	8.5%	8.4%	8.4%	8.4%	8.3%	8.2%	
15～64歳	71.6%	71.5%	71.8%	71.7%	70.9%	69.0%	67.2%	65.5%	64.5%	64.0%	63.4%	
65歳以上	20.1%	19.6%	19.1%	19.4%	20.5%	22.5%	24.4%	26.1%	27.1%	27.7%	28.4%	
65～74歳	10.3%	9.3%	8.0%	8.6%	10.1%	11.7%	12.2%	11.8%	11.7%	11.4%	11.3%	
75歳以上	9.8%	10.3%	11.1%	10.8%	10.4%	10.8%	12.3%	14.3%	15.4%	16.3%	17.1%	

注) 2015年の人口は、年齢「不詳」人口を男女・年齢5歳階級別人口構成比により按分して含めた数値である。

注) 表中の数値は小数点以下を四捨五入しているため、合計が必ずしも一致しない。

図表 16 将来推計人口（男）

男	実績値	推計値										
	2015年	2020年	2025年	2030年	2035年	2040年	2045年	2050年	2055年	2060年	2065年	
推計人口	総数	167,258	172,621	176,148	178,245	179,278	178,981	178,439	177,265	175,050	171,991	168,641
	0～4歳	5,506	5,708	5,432	5,299	5,233	5,170	5,152	5,131	5,015	4,825	4,644
	5～9歳	4,566	5,262	5,457	5,193	5,067	5,004	4,944	4,927	4,907	4,796	4,614
	10～14歳	4,227	4,516	5,265	5,460	5,197	5,071	5,008	4,947	4,931	4,910	4,800
	15～19歳	5,506	5,422	5,653	6,339	6,485	6,132	5,969	5,873	5,772	5,712	5,646
	20～24歳	12,507	12,790	12,215	12,118	12,454	12,316	11,447	11,070	10,789	10,457	10,150
	25～29歳	16,671	15,736	15,720	14,650	14,154	14,110	13,900	12,896	12,464	12,134	11,741
	30～34歳	17,372	16,242	15,339	15,333	14,308	13,846	13,833	13,639	12,661	12,239	11,919
	35～39歳	15,987	16,525	15,427	14,574	14,585	13,631	13,222	13,262	13,096	12,166	11,766
	40～44歳	15,475	15,136	15,432	14,372	13,581	13,614	12,751	12,410	12,518	12,387	11,521
	45～49歳	13,054	15,294	14,966	15,265	14,220	13,442	13,479	12,628	12,293	12,402	12,275
	50～54歳	10,997	12,705	14,893	14,581	14,881	13,870	13,118	13,159	12,332	12,009	12,119
	55～59歳	8,677	10,423	12,056	14,145	13,859	14,155	13,202	12,495	12,541	11,758	11,456
	60～64歳	8,261	7,862	9,463	10,965	12,880	12,632	12,918	12,059	11,426	11,476	10,766
	65～69歳	9,476	7,360	7,027	8,481	9,850	11,587	11,381	11,659	10,898	10,340	10,397
	70～74歳	6,966	8,269	6,437	6,171	7,474	8,707	10,260	10,097	10,367	9,707	9,229
	75～79歳	5,378	5,789	6,941	5,417	5,226	6,362	7,445	8,793	8,675	8,936	8,387
	80～84歳	3,732	3,917	4,268	5,209	4,082	3,984	4,895	5,773	6,844	6,782	7,027
	85歳～	2,900	3,665	4,157	4,673	5,742	5,348	5,515	6,447	7,521	8,955	10,184
	0～14歳	14,299	15,486	16,154	15,952	15,497	15,245	15,104	15,005	14,853	14,531	14,058
15～64歳	124,507	128,135	131,164	132,342	131,407	127,748	123,839	119,491	115,892	112,740	109,359	
65歳以上	28,452	29,000	28,830	29,951	32,374	35,988	39,496	42,769	44,305	44,720	45,224	
65～74歳	16,442	15,629	13,464	14,652	17,324	20,294	21,641	21,756	21,265	20,047	19,626	
75歳以上	12,010	13,371	15,366	15,299	15,050	15,694	17,855	21,013	23,040	24,673	25,598	
構成割合	総数	100.0%	100.0%	100.0%	100.0%	100.0%	100.0%	100.0%	100.0%	100.0%	100.0%	100.0%
	0～4歳	3.3%	3.3%	3.1%	3.0%	2.9%	2.9%	2.9%	2.9%	2.9%	2.8%	2.8%
	5～9歳	2.7%	3.0%	3.1%	2.9%	2.8%	2.8%	2.8%	2.8%	2.8%	2.8%	2.7%
	10～14歳	2.5%	2.6%	3.0%	3.1%	2.9%	2.8%	2.8%	2.8%	2.8%	2.9%	2.8%
	15～19歳	3.3%	3.1%	3.2%	3.6%	3.6%	3.4%	3.3%	3.3%	3.3%	3.3%	3.3%
	20～24歳	7.5%	7.4%	6.9%	6.8%	6.9%	6.9%	6.4%	6.2%	6.2%	6.1%	6.0%
	25～29歳	10.0%	9.1%	8.9%	8.2%	7.9%	7.9%	7.8%	7.3%	7.1%	7.1%	7.0%
	30～34歳	10.4%	9.4%	8.7%	8.6%	8.0%	7.7%	7.8%	7.7%	7.2%	7.1%	7.1%
	35～39歳	9.6%	9.6%	8.8%	8.2%	8.1%	7.6%	7.4%	7.5%	7.5%	7.1%	7.0%
	40～44歳	9.3%	8.8%	8.8%	8.1%	7.6%	7.6%	7.1%	7.0%	7.2%	7.2%	6.8%
	45～49歳	7.8%	8.9%	8.5%	8.6%	7.9%	7.5%	7.6%	7.1%	7.0%	7.2%	7.3%
	50～54歳	6.6%	7.4%	8.5%	8.2%	8.3%	7.7%	7.4%	7.4%	7.0%	7.0%	7.2%
	55～59歳	5.2%	6.0%	6.8%	7.9%	7.7%	7.9%	7.4%	7.0%	7.2%	6.8%	6.8%
	60～64歳	4.9%	4.6%	5.4%	6.2%	7.2%	7.1%	7.2%	6.8%	6.5%	6.7%	6.4%
	65～69歳	5.7%	4.3%	4.0%	4.8%	5.5%	6.5%	6.4%	6.6%	6.2%	6.0%	6.2%
	70～74歳	4.2%	4.8%	3.7%	3.5%	4.2%	4.9%	5.7%	5.7%	5.9%	5.6%	5.5%
	75～79歳	3.2%	3.4%	3.9%	3.0%	2.9%	3.6%	4.2%	5.0%	5.0%	5.2%	5.0%
	80～84歳	2.2%	2.3%	2.4%	2.9%	2.3%	2.2%	2.7%	3.3%	3.9%	3.9%	4.2%
	85歳～	1.7%	2.1%	2.4%	2.6%	3.2%	3.0%	3.1%	3.6%	4.3%	5.2%	6.0%
	0～14歳	8.5%	9.0%	9.2%	8.9%	8.6%	8.5%	8.5%	8.5%	8.5%	8.4%	8.3%
15～64歳	74.4%	74.2%	74.5%	74.2%	73.3%	71.4%	69.4%	67.4%	66.2%	65.5%	64.8%	
65歳以上	17.0%	16.8%	16.4%	16.8%	18.1%	20.1%	22.1%	24.1%	25.3%	26.0%	26.8%	
65～74歳	9.8%	9.1%	7.6%	8.2%	9.7%	11.3%	12.1%	12.3%	12.1%	11.7%	11.6%	
75歳以上	7.2%	7.7%	8.7%	8.6%	8.4%	8.8%	10.0%	11.9%	13.2%	14.3%	15.2%	

図表 17 将来推計人口（女）

女	実績値	推計値										
	2015年	2020年	2025年	2030年	2035年	2040年	2045年	2050年	2055年	2060年	2065年	
推計人口	総数	166,302	169,604	171,363	172,281	172,608	172,567	173,351	173,164	171,767	169,657	167,099
	0～4歳	5,323	5,459	5,195	5,068	5,005	4,944	4,927	4,907	4,796	4,614	4,441
	5～9歳	4,211	5,091	5,222	4,970	4,849	4,789	4,731	4,715	4,696	4,590	4,416
	10～14歳	3,958	4,266	5,096	5,227	4,976	4,855	4,795	4,737	4,721	4,701	4,596
	15～19歳	5,554	5,449	5,685	6,442	6,506	6,142	5,975	5,874	5,765	5,695	5,618
	20～24歳	12,715	12,803	12,266	12,182	12,617	12,370	11,488	11,106	10,819	10,478	10,159
	25～29歳	15,212	14,487	14,594	13,965	13,815	14,180	13,856	12,847	12,412	12,078	11,679
	30～34歳	14,451	14,465	13,775	13,884	13,300	13,187	13,589	13,298	12,339	11,926	11,611
	35～39歳	13,596	13,344	13,352	12,708	12,820	12,294	12,231	12,686	12,443	11,561	11,180
	40～44歳	14,104	12,633	12,040	12,040	11,448	11,563	11,106	11,101	11,618	11,431	10,640
	45～49歳	12,114	13,954	12,502	11,919	11,922	11,339	11,454	11,003	10,999	11,512	11,329
	50～54歳	10,365	11,833	13,634	12,220	11,653	11,659	11,092	11,207	10,767	10,766	11,270
	55～59歳	8,320	9,877	11,282	13,006	11,660	11,124	11,134	10,596	10,708	10,291	10,292
	60～64歳	7,839	7,807	9,277	10,605	12,231	10,972	10,473	10,486	9,984	10,093	9,702
	65～69歳	9,585	7,358	7,339	8,731	9,991	11,532	10,352	9,888	9,907	9,438	9,546
	70～74歳	8,345	8,910	6,848	6,844	8,156	9,347	10,799	9,702	9,278	9,303	8,870
	75～79歳	7,303	7,549	8,105	6,240	6,258	7,478	8,591	9,938	8,942	8,564	8,598
	80～84歳	6,266	6,172	6,429	6,973	5,383	5,433	6,527	7,530	8,731	7,875	7,566
	85歳～	7,041	8,147	8,722	9,257	10,018	9,359	10,231	11,543	12,842	14,741	15,586
	0～14歳	13,492	14,816	15,513	15,265	14,830	14,588	14,453	14,359	14,213	13,905	13,453
15～64歳	114,270	116,652	118,407	118,971	117,972	114,830	112,398	110,204	107,854	105,831	103,480	
65歳以上	38,540	38,136	37,443	38,045	39,806	43,149	46,500	48,601	49,700	49,921	50,166	
65～74歳	17,930	16,268	14,187	15,575	18,147	20,879	21,151	19,590	19,185	18,741	18,416	
75歳以上	20,610	21,868	23,256	22,470	21,659	22,270	25,349	29,011	30,515	31,180	31,750	
構成割合	総数	100.0%	100.0%	100.0%	100.0%	100.0%	100.0%	100.0%	100.0%	100.0%	100.0%	100.0%
	0～4歳	3.2%	3.2%	3.0%	2.9%	2.9%	2.9%	2.8%	2.8%	2.8%	2.7%	2.7%
	5～9歳	2.5%	3.0%	3.0%	2.9%	2.8%	2.8%	2.7%	2.7%	2.7%	2.7%	2.6%
	10～14歳	2.4%	2.5%	3.0%	3.0%	2.8%	2.8%	2.8%	2.7%	2.7%	2.8%	2.8%
	15～19歳	3.3%	3.2%	3.3%	3.7%	3.8%	3.6%	3.4%	3.4%	3.4%	3.4%	3.4%
	20～24歳	7.6%	7.5%	7.2%	7.1%	7.3%	7.2%	6.6%	6.4%	6.3%	6.2%	6.1%
	25～29歳	9.1%	8.5%	8.5%	8.1%	8.0%	8.2%	8.0%	7.4%	7.2%	7.1%	7.0%
	30～34歳	8.7%	8.5%	8.0%	8.1%	7.7%	7.6%	7.8%	7.7%	7.2%	7.0%	6.9%
	35～39歳	8.2%	7.9%	7.8%	7.4%	7.4%	7.1%	7.1%	7.3%	7.2%	6.8%	6.7%
	40～44歳	8.5%	7.4%	7.0%	7.0%	6.6%	6.7%	6.4%	6.4%	6.8%	6.7%	6.4%
	45～49歳	7.3%	8.2%	7.3%	6.9%	6.9%	6.6%	6.6%	6.4%	6.4%	6.8%	6.8%
	50～54歳	6.2%	7.0%	8.0%	7.1%	6.8%	6.8%	6.4%	6.5%	6.3%	6.3%	6.7%
	55～59歳	5.0%	5.8%	6.6%	7.5%	6.8%	6.4%	6.4%	6.1%	6.2%	6.1%	6.2%
	60～64歳	4.7%	4.6%	5.4%	6.2%	7.1%	6.4%	6.0%	6.1%	5.8%	5.9%	5.8%
	65～69歳	5.8%	4.3%	4.3%	5.1%	5.8%	6.7%	6.0%	5.7%	5.8%	5.6%	5.7%
	70～74歳	5.0%	5.3%	4.0%	4.0%	4.7%	5.4%	6.2%	5.6%	5.4%	5.5%	5.3%
75～79歳	4.4%	4.5%	4.7%	3.6%	3.6%	4.3%	5.0%	5.7%	5.2%	5.0%	5.1%	
80～84歳	3.8%	3.6%	3.8%	4.0%	3.1%	3.1%	3.8%	4.3%	5.1%	4.6%	4.5%	
85歳～	4.2%	4.8%	5.1%	5.4%	5.8%	5.4%	5.9%	6.7%	7.5%	8.7%	9.3%	
0～14歳	8.1%	8.7%	9.1%	8.9%	8.6%	8.5%	8.3%	8.3%	8.3%	8.2%	8.1%	
15～64歳	68.7%	68.8%	69.1%	69.1%	68.3%	66.5%	64.8%	63.6%	62.8%	62.4%	61.9%	
65歳以上	23.2%	22.5%	21.9%	22.1%	23.1%	25.0%	26.8%	28.1%	28.9%	29.4%	30.0%	
65～74歳	10.8%	9.6%	8.3%	9.0%	10.5%	12.1%	12.2%	11.3%	11.2%	11.0%	11.0%	
75歳以上	12.4%	12.9%	13.6%	13.0%	12.5%	12.9%	14.6%	16.8%	17.8%	18.4%	19.0%	

2015年国勢調査に基づく新宿区将来人口推計  
(速報版)

2017(平成29)年9月発行

新宿区新宿自治創造研究所

新宿区西新宿7-5-8 新宿都税事務所2階

電話 (03)3365-3474(直通)

FAX (03)3365-3472

E-Mail [jichisozo@city.shinjuku.lg.jp](mailto:jichisozo@city.shinjuku.lg.jp)