

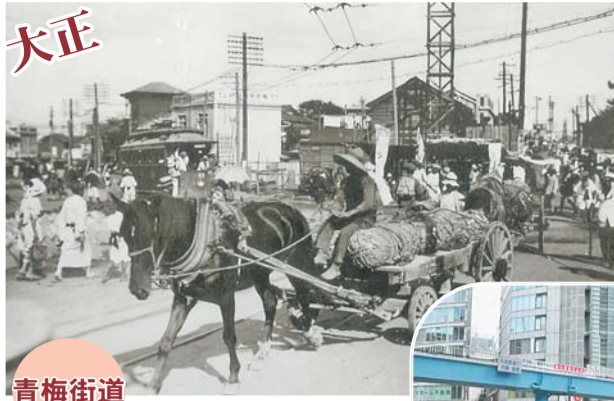
# 新宿区が誕生して70年 写真で見えるまちの今昔

新宿区は昭和22年(1947年)3月15日に四谷区・牛込区・淀橋区が合併して誕生し、平成29年(2017年)3月15日で区成立70周年を迎えました。今回は、新宿区が誕生する前にもさかのぼり、これまでと現在のまちの風景を追いかけてみました。

【問合せ】区政情報課広報係(本庁舎3階) ☎(5273)4064・FAX(5272)5500へ。



▲新宿停車場(明治39年)  
▶現在の新宿駅南口



青梅街道

▲青梅街道を行く荷馬車と西武鉄道軌道線の電車(大正11年)  
▼現在の損保ジャパン日本興亜本社ビル横の新都心歩道橋付近



四谷見附橋

▲平成3年に完成した2代目となる現在の四谷見附橋



▲大正2年に完成した初代の四谷見附橋(昭和25年ごろ)



高田馬場

▲高田馬場駅ガード下の早稲田通り(昭和30年代後半)



落合

▲落合の地名の由来となった神田川と妙正寺川の合流地点(昭和45年)  
▶現在、この地点での妙正寺川の合流はなくなり、妙正寺川は高田馬場分水路を流れています



昭和(戦前)

▲神楽坂途中から坂上方向(昭和12年ごろ)

神楽坂



## 4月1日(土)～30日(日) 天下第一の桜が咲き誇る

# 高遠城址公園 高遠さくら祭り



友好提携都市  
長野県伊那市



高遠城址公園の桜と南アルプス



桜雲橋のライトアップ

友好提携都市・長野県伊那市の高遠城址公園は、「日本三大桜名所」の一つです。また、「日本さくら名所100選」にも選ばれ、「天下第一の桜」とも呼ばれています。園内に咲き誇る約千500本の固有種・タカトオコヒガンザクラは、小ぶりであり赤みの強い色が特徴です。

期間中は、高遠ばやしの巡行や各種イベント(左記)も開催されます。日没から午後10時ころまでは桜がライトアップされ、夜桜の幻想的な風景が広がります。

●イベント情報

- ▼アルクマ熱気球体験(左写真):4月5日(水)7日(金)、10日(日)14日(金)午前8時～8時30分に受け付け(1名2千400円、6～11歳千800円、2～5歳500円。11歳以下は保護者同伴)
- ▼江戸かつぼれ:4月7日(金)午前11時から午後1時30分(雨天中止)
- ▼伊那のうまいもん大集合(ローメン、ソイスかつ井、伊那餃子、そばガレット)の販売:4月8日(土)16日(日)午前10時から

**伊那市の魅力を映像で発信**  
イーナ・ムービーズ i-na movies

「なつかしい未来」をコンセプトに、伊那市の四季折々の自然や食、伝統・文化、伊那に暮らす人々の豊かな表情を織り交ぜた映像を特設サイト(HP) <http://i-namovies.jp> で配信しています。ぜひご覧ください(通信費用は利用者負担)。

携帯電話用二次元コード

▼みはらしマルシェ(伊那市の農産品や加工品販売):4月8日(土)16日(日)午前10時から(土・日曜日は午前9時から)

▼桜守ガイド:4月5日～14日の水・木・金曜日、いずれも午前11時から午後1時から。各回10名、予約制。

▼篠笛の演奏:4月17日(月)午前11時から午後1時30分(雨天中止)

※ボランティアによる園内の案内(500円)やさくら茶の提供、スタンプリーなどもあります。日程等詳しくは、お問い合わせください。

【公園入園料】▼高校生以上は500円(30名以上の団体は1名400円)、▼小学生は250円(30名以上の団体は1名200円)、▼未就学児は無料

【駐車料金】1日1台につき、▼普通車700円、▼2輪車200円

【公園へのアクセス】▼自動車:中央自動車道諏訪インターから国道152号で50分または伊那インターから国道361号で30分、▼鉄道:新宿駅からJR中央本線・飯田線で伊那市駅へ約3時間30分。伊那市駅からJRバス関東で高遠駅へ25分、高遠駅から徒歩15分

【問合せ】伊那市観光協会(伊那市役所内) ☎0265(78)4111(代表)へ。開花情報や宿泊施設等詳しくは、同協会のホームページ(<http://inashi-kankou.kyokai.jp/>)でご案内しています。

※新宿区と伊那市の交流については区文化観光課文化観光係(第1分庁舎6階) ☎(5273)4069・FAX(3209)1500へ。