

# 「学校選択制度の見直し方針」(案)へのご意見を募集します

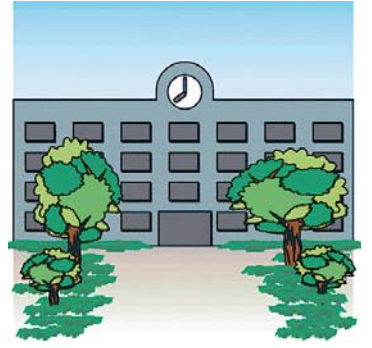
区教育委員会は、現在の教育情勢に対応した教育環境の整備に向けて、新宿区学校選択制度検討協議会に、「学校選択制度に関する事項について」諮問し、11月15日に同協議会から答申を受けました。この答申を踏まえ、右記のとおり、「学校選択制度の見直し方針」(案)をまとめました。答申・案は、教育調整課(本庁舎4階)、学校運営課、区政情報課(本庁舎3階)、区政情報センター(本庁舎1階)、特別出張所、区立図書館、区立小・中・養護学校、保育園・子ども園・幼稚園、子ども総合センター(新宿7-3-29)で閲覧できるほか、区教育委員会ホームページからご覧いただけます。

【問合せ】学校運営課学校運営支援係(〒160-8484 歌舞伎町1-5-1、第1分庁舎4階)☎(5273)3089・☎(5273)3580へ。

## 「学校選択制度の見直し方針」(案)

新宿区学校選択制度検討協議会における検討の状況と、答申の内容を踏まえ、

1. 小学校の学校選択制度は「廃止」します。
2. 中学校の学校選択制度は「維持」します。ただし、中学校の学校選択制度について、今後の新入学生徒数や人口動態、また社会状況等の変動があった場合には、見直しを行っていくこととします。
3. 見直し方針については、平成30年度の区立小・中学校の入学に反映します。



\*なお、答申でふれられた指定校変更制度の運用については、答申の趣旨を踏まえて、平成30年度の区立小・中学校の入学に向けて、申請時期や要件を検討するとともに、十分な周知を行っていくこととします。

## パブリック・コメント制度(意見公募)などでご意見を募集します

いただいたご意見を参考に今後の方針策定を進めていきます。

【意見を提出できる方】▶区内在住・在勤・在学の方、▶区内事業者・団体、▶施策等の案に利害関係のある方

【提出方法】上記の答申・案の閲覧場所に備え付けの意見用紙に必要事項を記入し、2月15日(水)までに、学校運営課学校運営支援係へ郵送(必着)・ファックスまたは直接、お持ちください。新宿区ホームページからも受け付けます(氏名等の個人情報は公表しません)。

## 地域説明会を実施します

右表のとおり、地域センターで地域説明会を実施します。地域に関係なくどなたでも参加できます。当日直接、会場へおいでください(各回開始30分前開場)。

※託児を希望する方は、各開催日の5日前(土・日曜日を除く)までに学校運営課学校運営支援係へお申し込みください。

※全会場に手話通訳があります。

※会場の都合により、定員を超えた場合は入場できないことがあります。

日時(終了時間は予定)	会場(地域センター)
1月24日(火) 午前10時～11時30分	落合第一(下落合4-6-7)
1月25日(水) 午前10時～11時30分	角筈(西新宿4-33-7)
1月30日(月) 午前10時～11時30分	若松(若松町12-6)
1月31日(火) 午後7時～8時30分	大久保(大久保2-12-7)
2月 3日(金) 午前10時～11時30分	榎町(早稲田町85)
2月 6日(月) 午後7時～8時30分	戸塚(高田馬場2-18-1)
2月 7日(火) 午後7時～8時30分	四谷(内藤町87)
2月 9日(木) 午後7時～8時30分	牛込竈笠(竈笠町15)
2月13日(月) 午後7時～8時30分	柏木(北新宿2-3-7)
2月14日(火) 午後7時～8時30分	落合第二(中落合4-17-13)

## 1月は22日 第4日曜日の区役所本庁舎窓口開設

●住民記録

▼転入・転出・転居・世帯変更の届出(国外からの転入は取り扱いません)・▼外国人住民の住居地届(在留カードまたは特別永住者証明書(在留カード等へ切り替える前の方は外国人登録証明書が必要))・▼住民票の写し、住民票記載事項証明書の交付(請求できるのは、ご本人か同一世帯の家族のみ。広域交付住民

必要書類や本人確認書類(代理人の場合は委任状と代理人の本人確認書類等がないと、届出や証明書等の交付ができない場合があります。事前必ず担当係へお問い合わせください)。

※他の機関に確認が必要な手続きなどは、取り扱えない場合があります。

●戸籍

▼戸籍届書の預かり(届書の内容確認等は翌開庁日に行います)・▼火葬・改葬許可証・区民葬儀券の交付、

【開設時間】午前9時～午後5時

【開設場所】区役所本庁舎1階(国民健康保険・区税証明は1階に臨時窓口を設置)

※本庁舎1階の出入口をご利用ください。

●取り扱い事務

必要書類や本人確認書類(代理人の場合は委任状と代理人の本人確認書類等がないと、届出や証明書等の交付ができない場合があります。事前必ず担当係へお問い合わせください)。

▼戸籍除籍・改製原簿謄抄本、戸籍除籍全部(個人事項証明書、戸籍の附票の写しの交付(請求できるのは、その戸籍に記載されている方とその配偶者、直系血族(関係が確認できる書類が必要)のみ)・▼身分証

【問合せ】戸籍住民課住民記録係(本庁舎1階)☎(5273)3601・☎(3209)1728へ。

票の写しは発行できません)・▼不在証明書の交付、▼印鑑登録申請・廃止の届出、▼印鑑登録証明書の交付(印鑑登録証(カード)が必要)・▼自動交付機の利用登録申請、▼通知カードの申請、▼特別永住者に関する申請等

※カード特例転入を除くマイナンバーカード(個人番号カード)関連事務は、J-LIS(地方公共団体情報システム機構)のシステム休止により、取り扱えません。

## 1月29日(日)にマイナンバーカードの交付のみの窓口を臨時開設します

【開設時間】午前9時～午後5時(受け付けは午後4時まで)

【開設場所】区役所本庁舎1階2番窓口

※マイナンバーカードの受け取りには事前予約が必要です。予約方法は交付通知書に同封の案内をご確認ください。

【問合せ】戸籍住民課住民記録係(本庁舎1階)☎(5273)3601・☎(3209)1728へ。



明書、不在籍証明書の交付

【問合せ】戸籍住民課戸籍係(本庁舎1階)☎(5273)3509・☎(3209)1728へ。

●国民健康保険

▼資格の取得・喪失

【問合せ】医療保険年金課国保資格係(本庁舎4階)☎(5273)4146・☎(3209)1436へ。

●区税

▼納税(課税(非課税)証明書の交付(申告等により情報がある方のみ)

【問合せ】税務課収納管理係(本庁舎6階)☎(5273)4139・☎(3209)1460へ。

【開設時間】午前9時～午後4時30分

【開設場所】問合せ)医療保険年金課納付相談係(本庁舎4階)☎(5273)3873・☎(5273)4530・☎(3209)1436へ。

※火曜日は午後7時まで相談・納付をお受けしています。

## 小学生の防犯ポスターコンクール作品展

子どもの安全と防犯について考えるきっかけになるよう、区立小学校PTA連合会がポスターの図案を募集し、応募作品(237点)から各校が選考した74点を展示します。最優秀作品2点(下図)は防犯ポスターとして地域の掲示板等にも掲示します。

【展示日時】2月2日(木)～15日(水)午前8時30分～午後5時(土・日曜日、祝日を除く。7日(火)・14日(火)は午後7時まで。15日(水)は午後3時まで)

【会場】区役所本庁舎1階ロビー

【問合せ】教育支援課地域家庭教育係☎(3232)1078・☎(3232)1079へ。



最優秀作品

## 駐輪施設定期利用者を募集中

(4月～30年3月分)

申請は2月3日(金)まで

- ★自転車等駐輪場
- ★路上自転車等駐輪場
- ★自転車等整理区画



【問合せ】駐輪場問合せセンター ☎(5338)4005