

## 琴・三味線

### 高橋琴・三味線店

MAP E

- 🏠 新宿区高田馬場1-31-8
- 🚶 JRほか「高田馬場」
- ☎ 03(3209)6531
- 🕒 10:00~19:00
- 📅 日 🎵なし

琴と三味線の専門店です。1971年より高田馬場で開業。三味線の皮や糸巻の修理ほか、琴の糸締修理も受けています。小物類や糸、楽譜も多数そろえています。



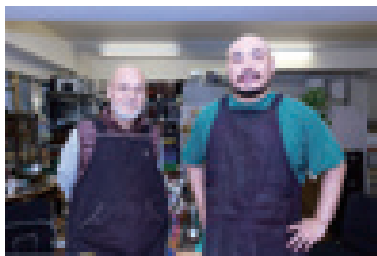
## 管楽器修理

### 高橋管楽器

MAP G

- 🏠 新宿区大久保2-16-33
- 🚶 JR「新大久保」副都心線「西早稲田」
- ☎ 03(3209)7750
- 🕒 10:00~19:00
- 📅 火 🎵なし

管楽器全般の修理が専門。戦後まもなく板橋で修理業を始め、大久保には1948年から店を構えている老舗です。家族で経営しています。どんな難しい修理でも受けています。



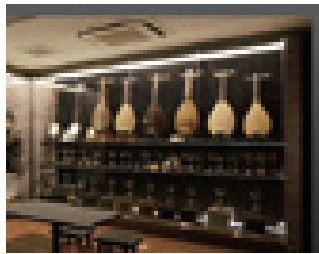
## 和楽器

### 和楽器 百人堂

MAP L

- 🏠 新宿区百人町1-11-29 ARSビル1F
- 🚶 JR「新大久保」
- ☎ 03(5386)4566
- 🕒 11:00~20:00
- 📅 水 🎵あり

小鼓、能管、笙、箏(ひちりき)、竜笛、琵琶を扱っています。江戸時代からの楽器もあります。同フロアに「大久保管楽器店」を併設。そちらでは主に中古の管楽器を扱っています。



## 管楽器修理

### ハセカン

MAP F

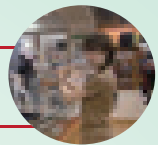
- 🏠 新宿区大久保3-10-1 オレンジコート104号
- 🚶 JRほか「高田馬場」
- ☎ 03(3200)3920
- 🕒 11:00~19:30
- 📅 火 🎵あり

サクソフ、フルート、クラリネットを中心に、管楽器全般の修理を行っています。管楽器職人をめざす人への指導として「管楽器修理道場」も行っています。



## 楽器、始めてみませんか

楽器店には、これから楽器を始めたい人や、楽器経験はあるけれどさらに学びたいという人のために音楽教室を独立させているところもあります。



## 音楽教室

### ヤマノミュージック サロン新宿

MAP V

- 🏠 新宿区西新宿1-25-1 新宿センタービルB1F
- 🚶 JRほか「新宿」
- ☎ 03(5909)2137
- 🕒 月~金=11:30~21:30  
土=10:30~19:00  
日=10:30~18:00
- 📅 不定休



楽器が初めての人も経験者も、さまざまなジャンルの楽器やヴォーカルなど60種以上の多彩なコースから選べます。無料でレッスンを体験や見学も受け付けています。詳しくは来店または電話にてお問い合わせください。

## 音楽教室

### フルーツパーク タニテック

MAP C

- 🏠 新宿区下落合3-20-4 岡崎ビル1F
- 🚶 JR「目白」
- ☎ 03(5983)7320
- 🕒 10:00~22:00
- 📅 なし



フルート、リコーダー、オカリナを学ぶことができます。フルートは個人レッスンだけでなく2~10数名でアンサンブルを楽しみながら学べる「合奏レッスン」というスタイルもあります。詳しくは直接お問い合わせください。

各店の場所はMAP番号とP10-11の地図を参照ください。特に記載のないところはすべて「リペアルーム(修理室)」を備え、他店での購入品も修理可能です。「音楽教室」についてはお問い合わせください。

こちらでは  
体験レッスンが  
できます!

- ムラマツ・フルート・レッスンセンター(月4回で8,500円税別)⇒p13
- 石森管楽器(無料)⇒p14
- ドルチェ楽器管楽器アヴェニュー東京(5,000円税別)⇒p14
- 銀座山野楽器 ウィンドクルー(5,940円税別)⇒p14
- 島村楽器 新宿PePe店(無料)⇒p15
- クロサワ楽器 日本総本店(無料)⇒p15
- クロサワバイオリン新宿店(無料)⇒p17

- ★楽器の種類・開催日・時間帯などは、各店へ直接お尋ねください。
- ★料金は変更されることがあります。事前に必ずご確認ください。

