

## 管楽器

MAP  
H

### 管楽器専門店 ダク

- 🏠 新宿区百人町2-8-9
- 🚶 JR「新大久保」
- ☎ 03(3361)2211
- 🕒 月～土=11:00～19:30  
日祝=10:30～19:00
- 🛋 第1・第3水曜 🎵あり

「管(くだ)」を逆さに読んで「ダク」。1981年に開店しました。スタッフはリペアマンも入れて33名。全員が楽器経験者です。ショールームには常時2000点以上の管楽器を備え、楽器ごとに専門のスタッフが丁寧に対応をしてくれます。



## 管楽器

MAP  
N

### 石森管楽器

- 🏠 新宿区百人町1-20-23
- 🚶 JR「大久保」
- ☎ 03(3360)4970
- 🕒 月～土=11:00～20:00  
日祝=10:30～19:00
- 🛋 第1・第3水曜 🎵あり

クラリネットとサクソを取り扱っています。1951年の開店時は進駐軍の楽器修理にあたり、その後は中古楽器の調整販売も行いクラシックだけでなくジャズ・プレイヤーにも好評を得てきました。オリジナルブランド「ウッドストーン」のサクソやマウスピースは世界のプレイヤーからも注目されています。



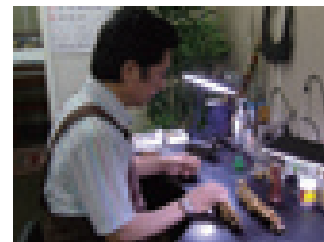
## オーボエ・ファゴット

MAP  
U

### ルボア

- 🏠 新宿区西新宿7-19-9
- 🚶 西新宿ビル101
- 🚶 JRほか「新宿」
- ☎ 03(5989)1157
- 🕒 11:00～19:00
- 🛋 木金 🎵なし

オーボエとファゴットの修理と、完成リード、中古委託楽器を販売しています。



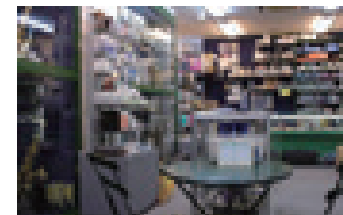
## 管楽器

MAP  
O

### ミュージックライフ TAO

- 🏠 新宿区百人町1-17-10 STビル2F
- 🚶 JR「大久保」
- ☎ 03(5338)1122
- 🕒 11:00～19:30
- 🛋 水 🎵なし

特に中古やヴィンテージ楽器に力を入れている管楽器店です。買い取り、下取り、委託販売も行っていきます。



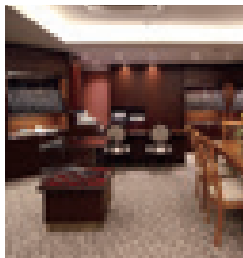
## 管楽器

MAP  
T

### ドルチェ楽器 管楽器アヴェニュー東京 (パウエル・フルート・ジャパン)

- 🏠 新宿区西新宿1-13-12西新宿昭和ビル8F
- 🚶 JRほか「新宿」
- ☎ 03(5909)1771 🕒 10:30～19:00
- 🛋 木 <祝日の場合は営業> 🎵あり

東京・大阪・名古屋と、韓国ソウルに店舗を持つ管楽器専門店。世界のトップブランドの輸入代理店でもあり、パウエル、ローレ、バックーン、ヘッケル、シエミットなどを取扱っています。詳しい情報はホームページをご覧ください。



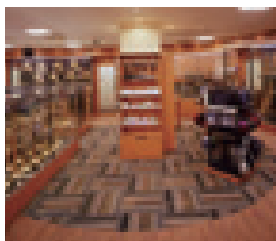
## 管楽器

MAP  
I

### 銀座山野楽器 ウインドクルー

- 🏠 新宿区百人町1-11-22 リサビル2～3F
- 🚶 JR「新大久保」
- ☎ 03(3366)1106
- 🕒 月～金=11:00～19:30  
土=10:30～19:30  
日祝=10:30～19:00
- 🛋 第2水曜 🎵あり

ホルン、トランペット、トロンボーンでは海外のハンドメイド楽器の輸入販売も行っています。



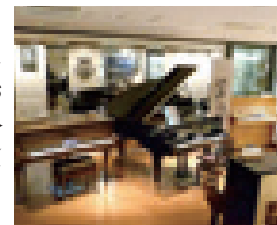
## 楽器全般

MAP  
P

### 鳥村楽器 新宿PePe店

- 🏠 新宿区歌舞伎町1-30-1
- 🚶 西武新宿ペペ6F
- 🚶 西武新宿線「西武新宿」
- ☎ 03(3207)7770
- 🕒 11:00～22:00
- 🛋 なし 🎵あり

店内は「ギターゾーン」「デジタルゾーン」「クラシックゾーン」があり、ライトミュージックからクラシックまで幅広いジャンルの楽器を扱っています。お子さんから大人までを対象とした楽器レッスンも行っています。



## 弦・管楽器

MAP  
J

### クロサワ楽器 日本総本店

- 🏠 新宿区百人町1-10-8
- 🚶 JR「新大久保」
- ☎ 03(3363)9630
- 🕒 11:00～20:00
- 🛋 なし 🎵あり

地下階にエレキベース専門店『ベースセンター』とその他エレキギター。1階はコントラバス、アコースティックギター、ウクレレ。2階は世界最大級のクラシックギターフロア。3階は日本最大級のサクソ専門店『サクソフォン・ラボ』とその他管楽器。各階にそれぞれの楽器の専門店が集合したスペシャルショップです。

