

小紋・更紗

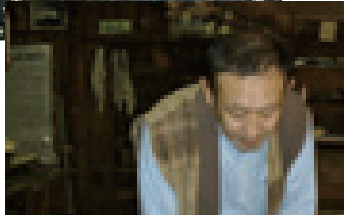


富田染工芸 富田 篤

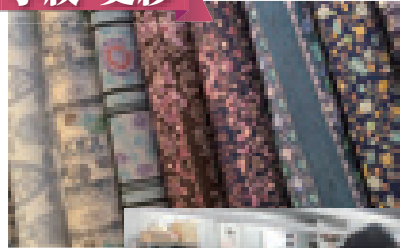
MAP 4

- 🏠 新宿区西早稲田3-6-14
- 🚶 都電荒川線「面影橋」
- ☎ 03(3987)0701
- 🕒 8:30~17:30
- 📅 土日祝<臨時休業あり>
- 👤 あり<無料・10:00~12:00/13:00~16:00>

明治時代から続く江戸小紋・江戸更紗の工房。新宿区指定の「東京染ものがたり博物館」を併設。オーダーメイドの着物を作っています。ストールやネクタイなど雑貨も販売しています。



小紋・更紗



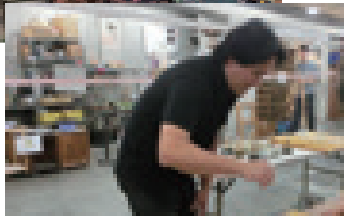
染の里 二葉苑

MAP 13

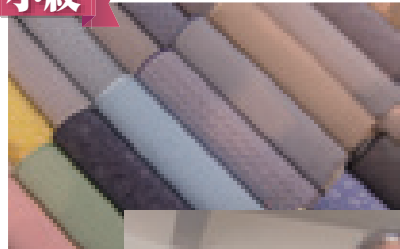
小林 元文

- 🏠 新宿区上落合2-3-6
- 🚶 西武新宿線、大江戸線「中井」
- ☎ 03(3368)8133
- 🕒 11:00~17:00
- 📅 日月 🤲あり<無料・11:00~17:00>

建物全体で染の工程をわかりやすく案内。更紗・小紋を染めています。工房はガラス越しに染色の工程をみることができます。



小紋



松綱染工所

MAP 11

砂川 裕孝

- 🏠 新宿区下落合4-4-32
- 🚶 西武新宿線「下落合」
- ☎ 03(3951)3721
- 🕒 10:00~17:30
- 📅 土日祝 🤲なし

江戸小紋のなかでも特に難しいとされる極細の縞模様など「極型」の染付が得意な、小紋の老舗工房です。



引染

ふじや染工房

MAP 10

中村 博幸

- 🏠 新宿区高田馬場3-28-13
- 🚶 西武新宿線「下落合」
- ☎ 03(3368)8559
- 🕒 8:00~16:30
- 📅 日祝 🤲あり<無料・不定期・応相談>

昭和27年創業。東京の風土と歴史に根ざした伝統技法により染色を続けています。



刺繍

刺繍 武井

MAP 14

武井 正喜

- 🏠 新宿区上落合1-22-8 さつき荘102
- 🚶 西武新宿線、大江戸線「中井」
- ☎ 03(5389)2027
- 🕒 10:00~17:00
- 📅 なし 🤲なし

手刺繍専門。帯や振袖のほか、色留袖・黒留袖・訪問着など、模様に合わせて立体的な美しさを表現しています。



紅型

おかめ工房

MAP 16

山本 加代子

- 🏠 新宿区中落合1-17-12 清水ビル1F
- 🚶 西武新宿線、大江戸線「中井」
- ☎ 090(8043)2758
- 🕒 10:30~18:00
- 📅 日 🤲あり<有料・不定期・応相談>

沖縄の伝統工芸「紅型染」にオリジナルの表現を加え自然染料で染めています。



絞

幾久清(きくせい)

MAP 3

北川 幹雄

- 🏠 新宿区早稲田鶴巻町521
- 🚶 東西線「早稲田」
- ☎ 03(3202)0964
- 🕒 10:00~18:00
- 📅 日 🤲なし

紋章上絵(紋付の着物に家紋を書き込む仕事)の工房。特に「抜き絞」を得意としています。

