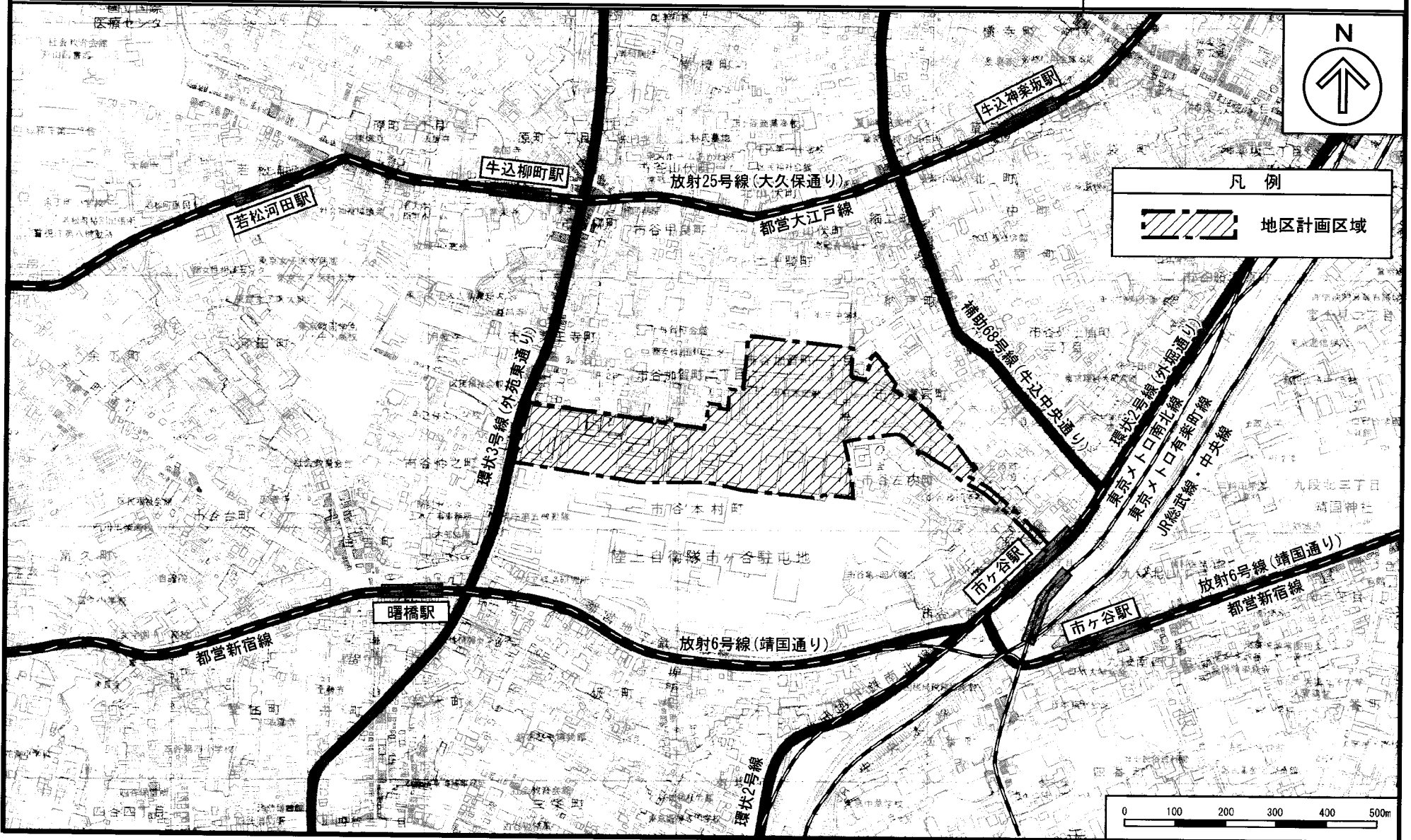


# 東京都市計画地区計画 市谷本村町・加賀町地区地区計画 位置図

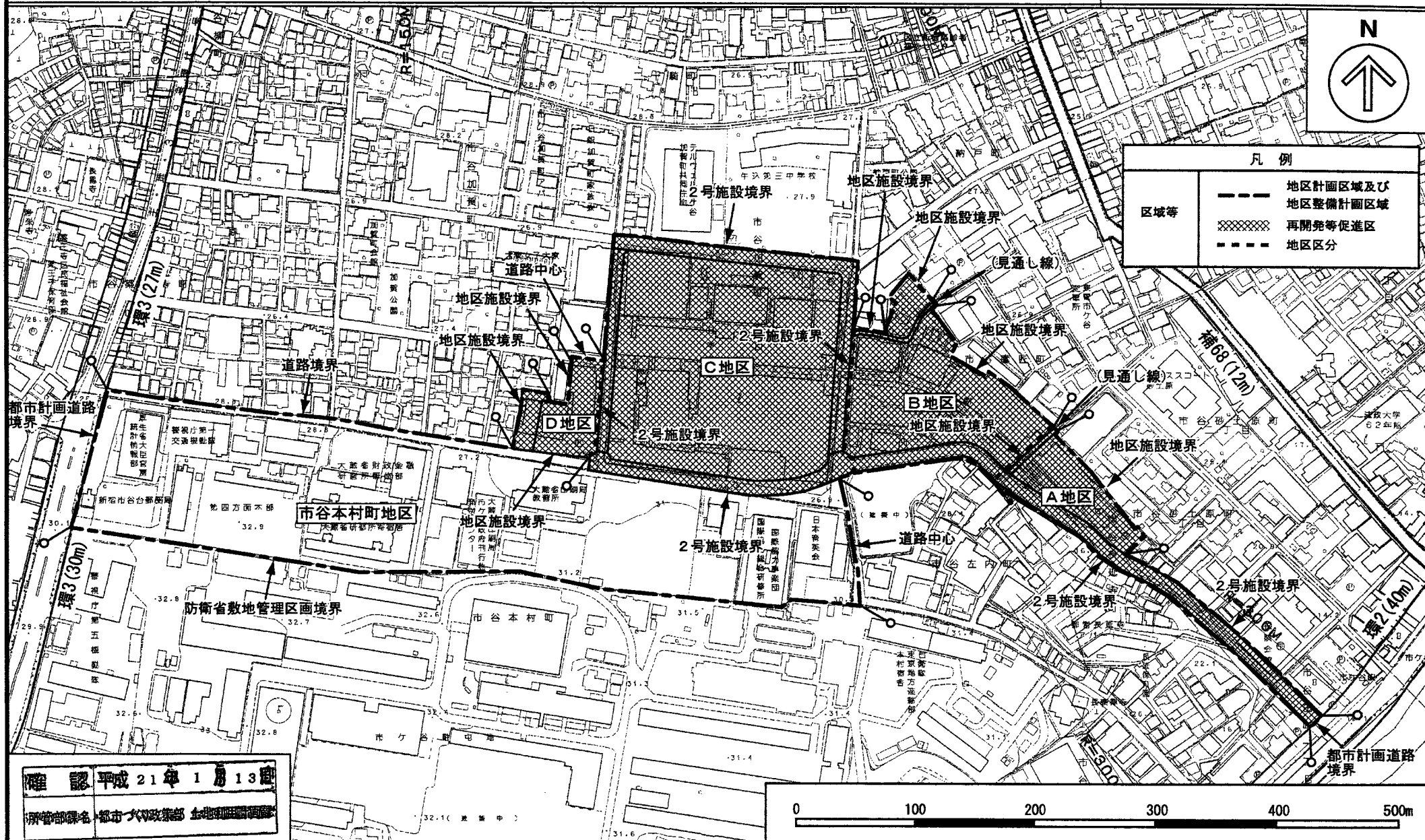
[東京都決定]



# 東京都市計画地区計画 市谷本村町・加賀町地区地区計画 計画図 1

[東京都決定]

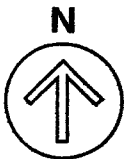
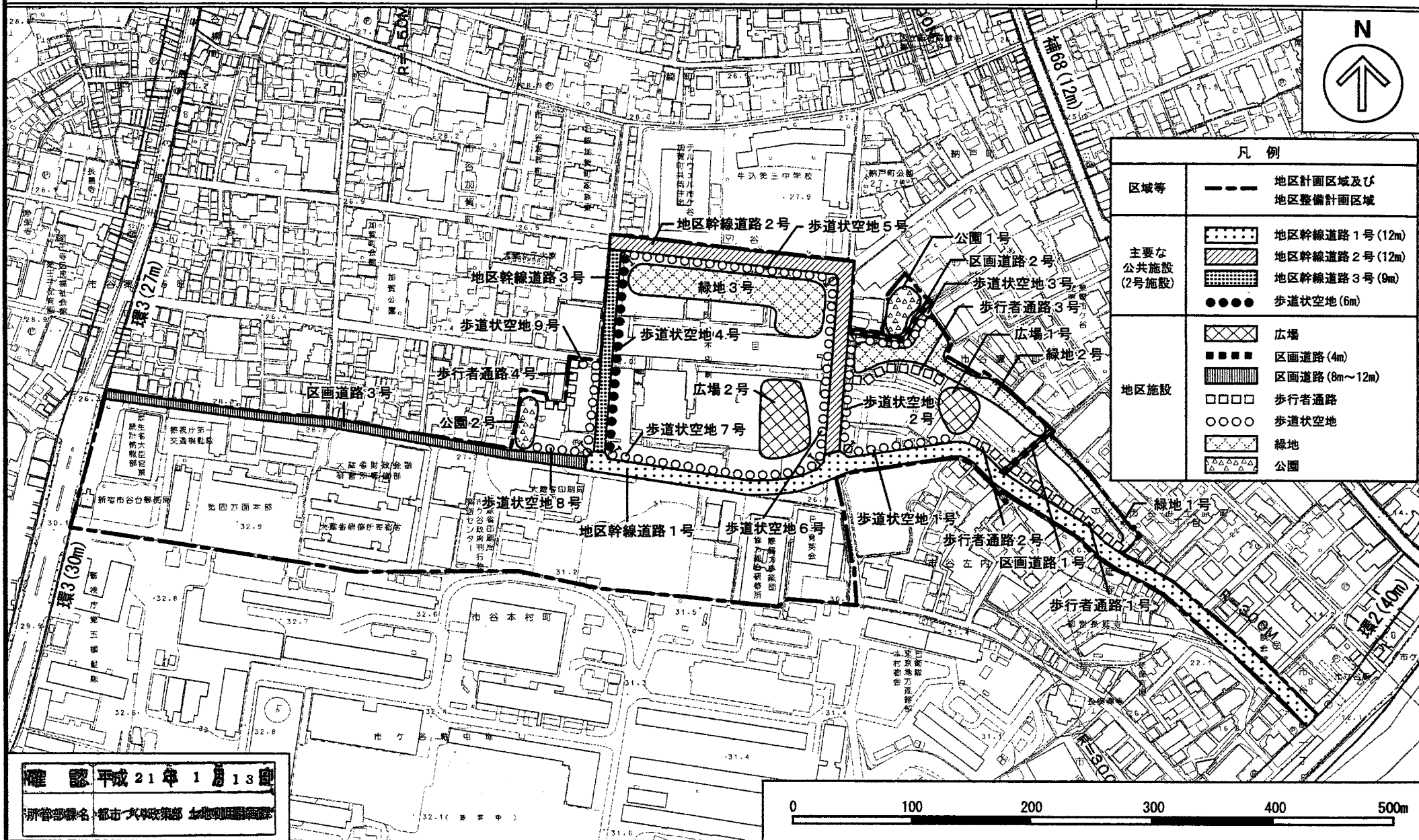
縮尺1 : 2,500



# 東京都市計画地区計画 市谷本村町・加賀町地区地区計画 計画図 2

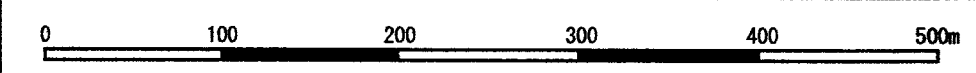
[東京都決定]

縮尺1 : 2,500



凡例	
区域等	--- 地区計画区域及び 地区整備計画区域
主要な 公共施設 (2号施設)	地区幹線道路1号(12m)
	地区幹線道路2号(12m)
	地区幹線道路3号(9m)
	歩道状空地(6m)
地区施設	広場
	区画道路(4m)
	区画道路(8m~12m)
	歩行者通路
	歩道状空地
	緑地
	公園

確認 平成 21 年 1 月 13 日  
 所管部署名 都市計画課 本課 地区計画課

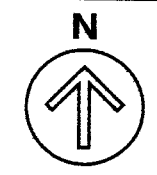
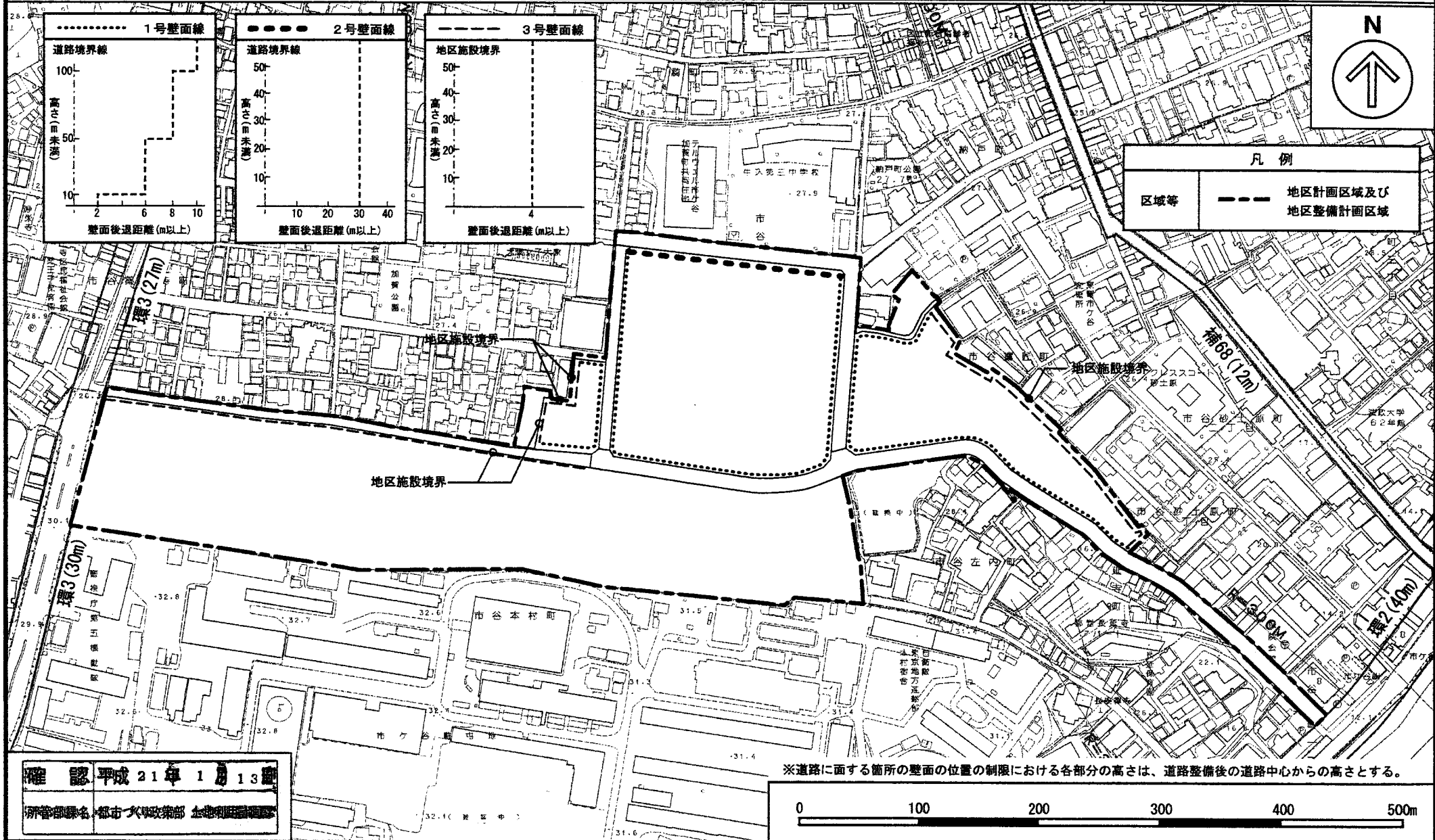


# 東京都市計画地区計画

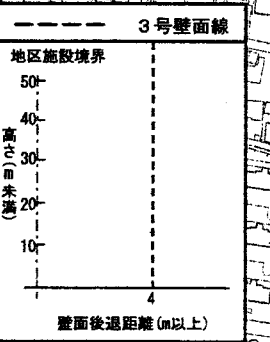
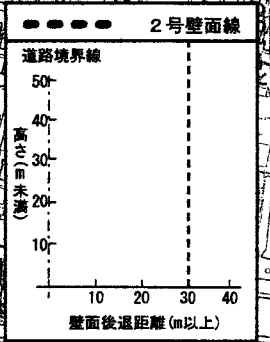
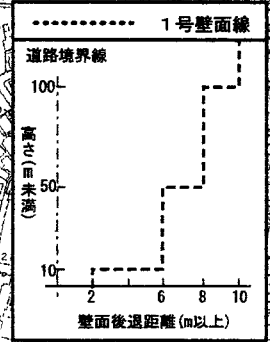
## 市谷本村町・加賀町地区地区計画 計画図3

[東京都決定]

縮尺1:2,500



凡例	
区域等	----- 地区計画区域及び地区整備計画区域



認 許 平 成 2 1 年 1 月 1 3 日

所 管 部 局 名 都 市 大 規 画 部 土 地 利 用 課

※道路に面する箇所の壁面の位置の制限における各部分の高さは、道路整備後の道路中心からの高さとする。

