



大日本印刷市谷工場整備計画

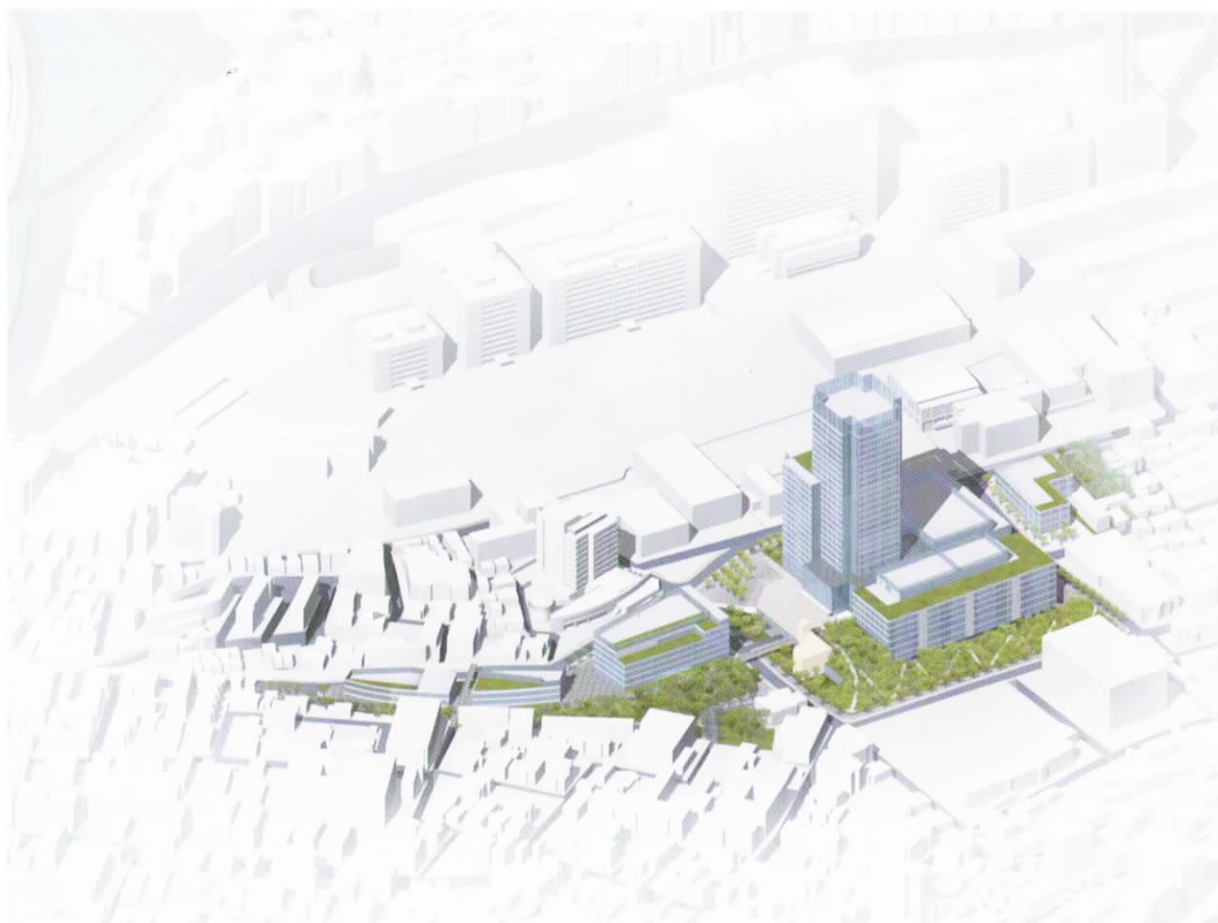
「市谷の森」

2008年9月

## ■ 計画の概要

計画地	東京都新宿区市谷加賀町 1-1-1 他
事業者	大日本印刷株式会社
計画敷地面積	約 54,900 m <sup>2</sup> (提供公園を含む)
延床面積	約 238,000 m <sup>2</sup> (計画容積率 400% <sup>※</sup> )
建物最高高さ	事務所 (高層棟) : 約 125m <sup>※</sup> ・地上 25 階・地下 4 階
施設用途	事務所・印刷工場・体育施設・文化施設など
工期 (予定)	2009 年～ 2017 年

※計画内容については現在東京都と協議中です。



本資料の内容は 2008 年 9 月時点のものであり、今後の検討や東京都等との協議により変更される可能性があります。