

第 1 期介護保険事業の概況

| | | |
|-----|-------------------------|----|
| 1 | 一般状況 | |
| (1) | 第 1 号被保険者のいる世帯数 | 1 |
| (2) | 第 1 号被保険者数 | 1 |
| (3) | 所得段階別第 1 号被保険者数 | 1 |
| (4) | 要介護（要支援）認定者数 | 2 |
| (5) | 要介護（要支援）認定者数（要介護度別） | 3 |
| (6) | 居宅介護（支援）サービス受給者数 | 4 |
| (7) | 居宅介護（支援）サービス受給者数（要介護度別） | 5 |
| (8) | 施設介護サービス受給者数 | 6 |
| (9) | 施設介護サービス受給者数（施設別） | 7 |
| 2 | 保険給付決定状況 | |
| (1) | 介護給付・予防給付支給額 | 8 |
| (2) | 高額介護サービス費 | 8 |
| (3) | サービス別給付額 | 9 |
| 3 | 保険料収納状況 | |
| | 保険料収納状況 | 12 |

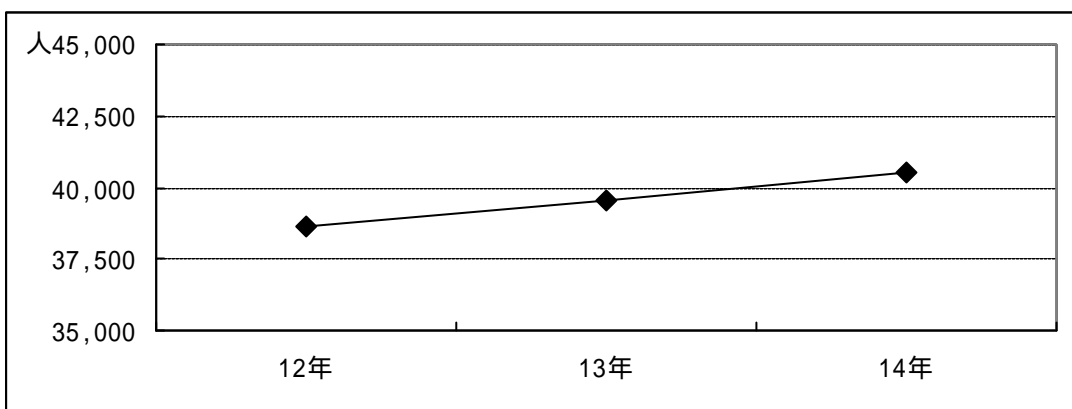
新宿区高齢者福祉推進室介護保険課

（この資料は、主として厚生労働省介護保険事業状況報告数値を使用して作成しました。）

1 一般状況

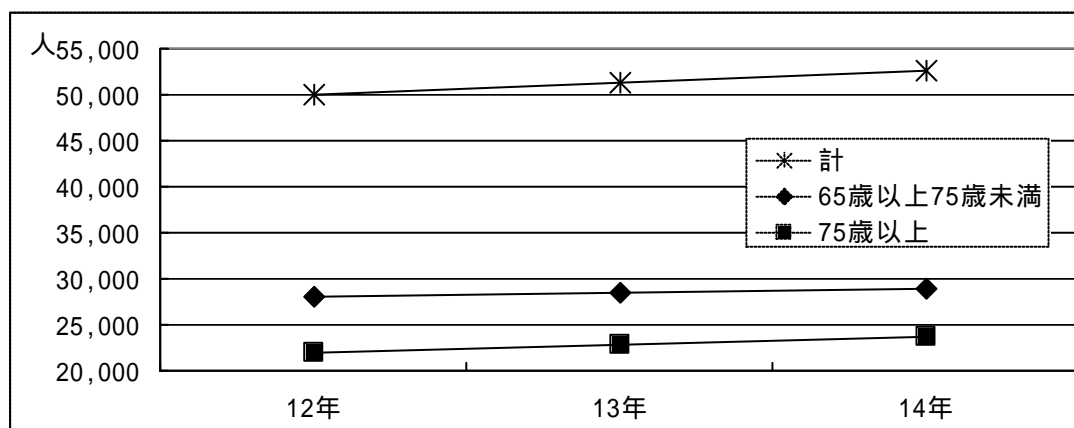
(1) 第1号被保険者のいる世帯数 (年度末現在) (単位:世帯)

| | 12年 | 13年 | 14年 |
|-----------------|--------|--------|--------|
| 計 | 38,654 | 39,519 | 40,498 |
| 平成12年度を100とした指数 | 100 | 102 | 105 |



(2) 第1号被保険者数 (年度末現在) (単位:人)

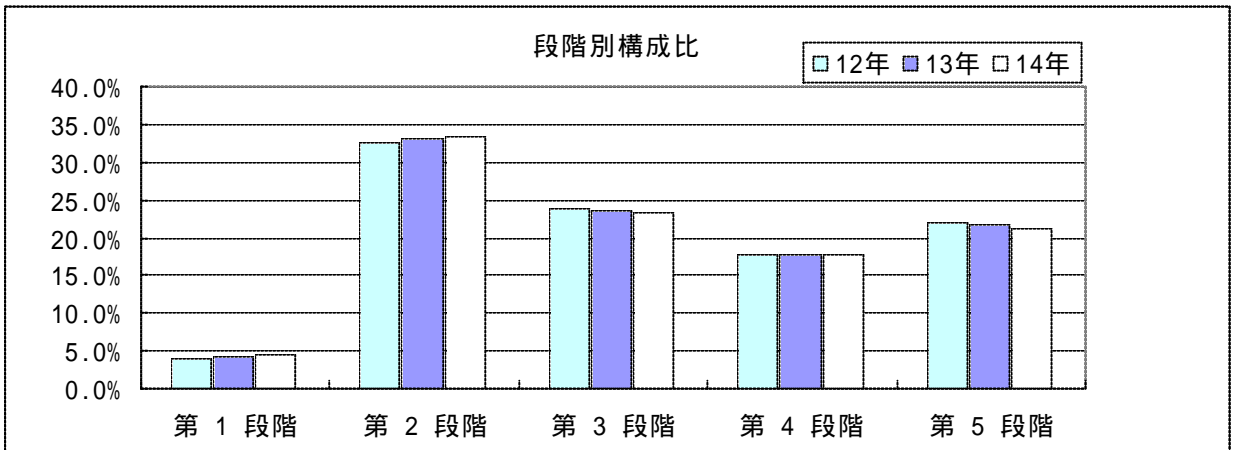
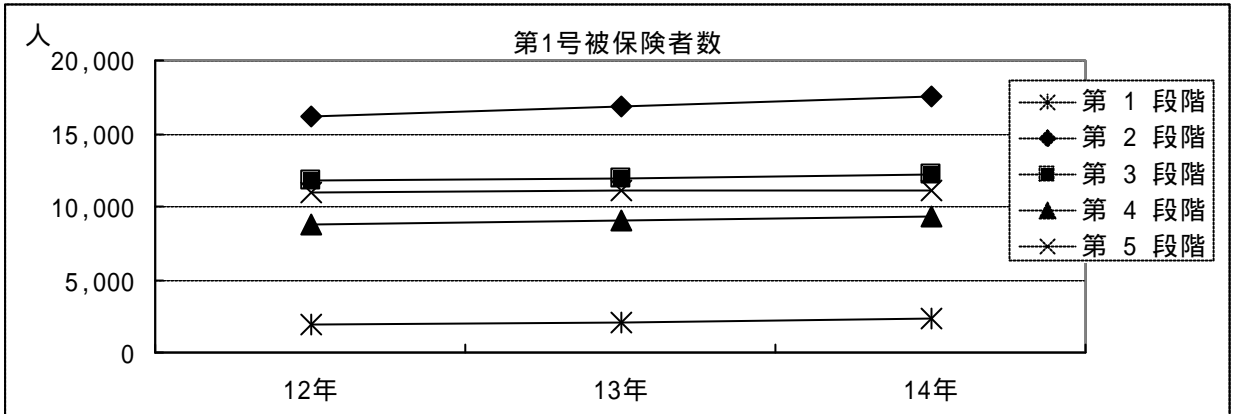
| | 12年 | 13年 | 14年 |
|-----------------|--------|--------|--------|
| 65歳以上75歳未満 | 28,108 | 28,484 | 28,905 |
| 75歳以上 | 21,966 | 22,732 | 23,651 |
| (再掲)外国人被保険者数 | 503 | 537 | 510 |
| (再掲)住所地特例被保険者数 | 634 | 612 | 605 |
| 計 | 50,074 | 51,216 | 52,556 |
| 平成12年度を100とした指数 | 100 | 102 | 105 |



(3) 所得段階別第1号被保険者数 (年度末現在) (単位:人)

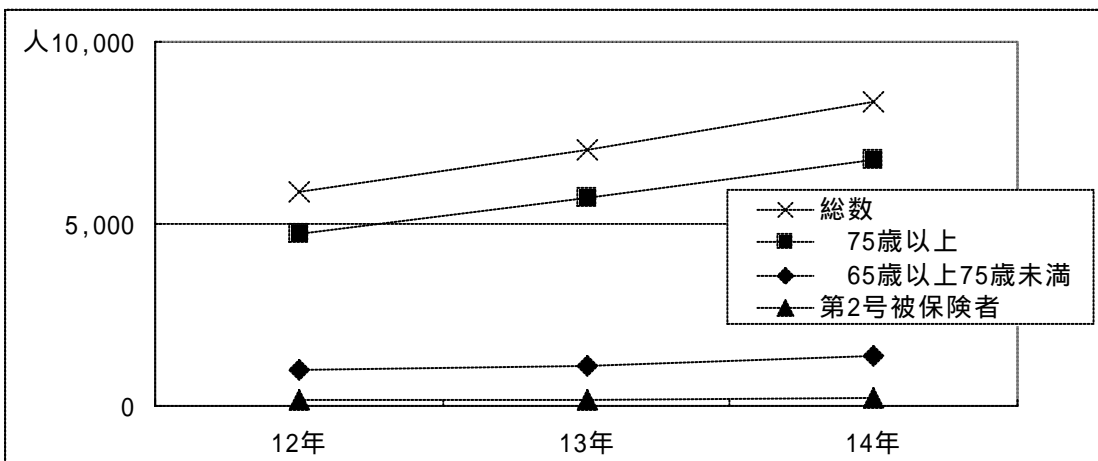
| | 12年 | 13年 | 14年 |
|-----------------|--------|--------|--------|
| 第1段階 | 1,922 | 2,108 | 2,322 |
| 第2段階 | 16,161 | 16,866 | 17,488 |
| 第3段階 | 11,831 | 11,955 | 12,198 |
| 第4段階 | 8,800 | 8,999 | 9,251 |
| 第5段階 | 10,938 | 11,036 | 11,135 |
| 計 | 49,652 | 50,964 | 52,394 |
| 平成12年度を100とした指数 | 100 | 103 | 106 |

| 構成比 | 12年 | 13年 | 14年 |
|------|-------|-------|-------|
| 第1段階 | 3.9% | 4.1% | 4.4% |
| 第2段階 | 32.5% | 33.1% | 33.4% |
| 第3段階 | 23.8% | 23.5% | 23.3% |
| 第4段階 | 17.7% | 17.7% | 17.7% |
| 第5段階 | 22.0% | 21.7% | 21.3% |



(4) 要介護(要支援)認定者数 (年度末現在) (単位:人)

| | 12年 | 13年 | 14年 |
|-----------------|-------|-------|-------|
| 第1号被保険者 | 5,726 | 6,845 | 8,165 |
| 65歳以上75歳未満 | 977 | 1,119 | 1,392 |
| 75歳以上 | 4,749 | 5,726 | 6,773 |
| 第2号被保険者 | 144 | 183 | 210 |
| 総数 | 5,870 | 7,028 | 8,375 |
| 平成12年度を100とした指数 | 100 | 120 | 143 |



(5) 要介護(要支援)認定者数(要介護度別) (年度末現在)

12年度

(単位:人)

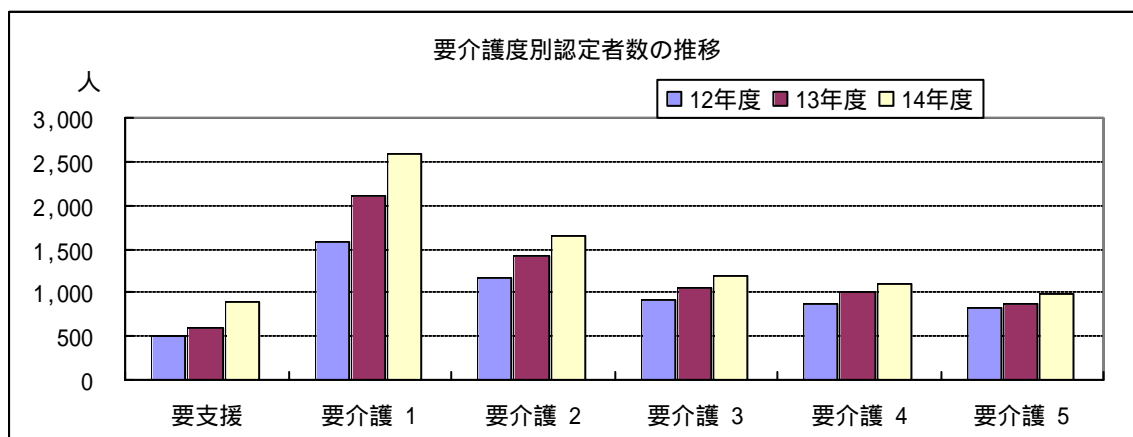
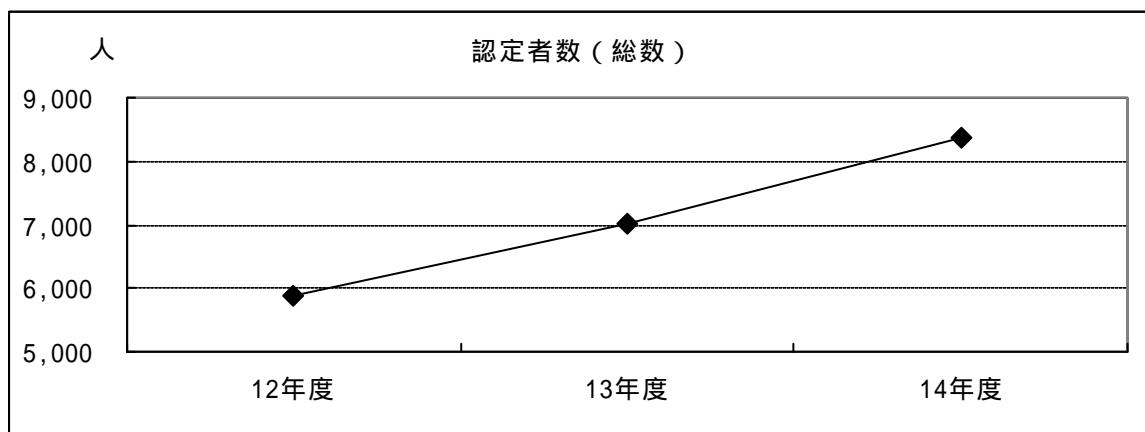
| | 要支援 | 要介護 1 | 要介護 2 | 要介護 3 | 要介護 4 | 要介護 5 | 計 |
|------------|-----|-------|-------|-------|-------|-------|-------|
| 第1号被保険者 | 500 | 1,557 | 1,124 | 901 | 852 | 792 | 5,726 |
| 65歳以上75歳未満 | 92 | 280 | 205 | 142 | 134 | 124 | 977 |
| 75歳以上 | 408 | 1,277 | 919 | 759 | 718 | 668 | 4,749 |
| 第2号被保険者 | 1 | 25 | 38 | 26 | 28 | 26 | 144 |
| 総数 | 501 | 1,582 | 1,162 | 927 | 880 | 818 | 5,870 |

13年度

| | 要支援 | 要介護 1 | 要介護 2 | 要介護 3 | 要介護 4 | 要介護 5 | 計 |
|-----------------|-----|-------|-------|-------|-------|-------|-------|
| 第1号被保険者 | 581 | 2,064 | 1,384 | 1,010 | 971 | 835 | 6,845 |
| 65歳以上75歳未満 | 105 | 368 | 235 | 138 | 150 | 123 | 1,119 |
| 75歳以上 | 476 | 1,696 | 1,149 | 872 | 821 | 712 | 5,726 |
| 第2号被保険者 | 3 | 39 | 42 | 39 | 30 | 30 | 183 |
| 総数 | 584 | 2,103 | 1,426 | 1,049 | 1,001 | 865 | 7,028 |
| 平成12年度を100とした指数 | 117 | 133 | 123 | 113 | 114 | 106 | 120 |

14年度

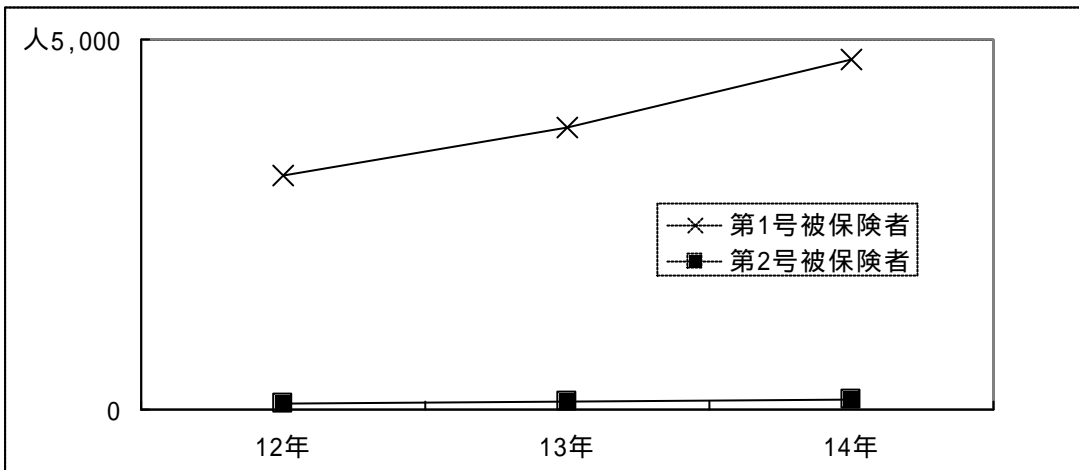
| | 要支援 | 要介護 1 | 要介護 2 | 要介護 3 | 要介護 4 | 要介護 5 | 計 |
|-----------------|-----|-------|-------|-------|-------|-------|-------|
| 第1号被保険者 | 888 | 2,543 | 1,586 | 1,146 | 1,057 | 945 | 8,165 |
| 65歳以上75歳未満 | 167 | 463 | 284 | 183 | 159 | 136 | 1,392 |
| 75歳以上 | 721 | 2,080 | 1,302 | 963 | 898 | 809 | 6,773 |
| 第2号被保険者 | 8 | 49 | 53 | 34 | 31 | 35 | 210 |
| 総数 | 896 | 2,592 | 1,639 | 1,180 | 1,088 | 980 | 8,375 |
| 平成12年度を100とした指数 | 179 | 164 | 141 | 127 | 124 | 120 | 143 |



(6) 居宅介護(支援)サービス受給者数 (年度末現在) (単位:人)

| | 12年 | 13年 | 14年 |
|---------|-------|-------|-------|
| 第1号被保険者 | 3,162 | 3,822 | 4,722 |
| 第2号被保険者 | 75 | 109 | 124 |
| 総数 | 3,237 | 3,931 | 4,846 |

| 平成12年度を100とした指数 | 12年 | 13年 | 14年 |
|-----------------|-----|-----|-----|
| 第1号被保険者 | 100 | 121 | 149 |
| 第2号被保険者 | 100 | 145 | 165 |
| 総数 | 100 | 121 | 150 |



(7) 居宅介護(支援)サービス受給者数(要介護度別)

(年度末現在)

12年度

(単位:人)

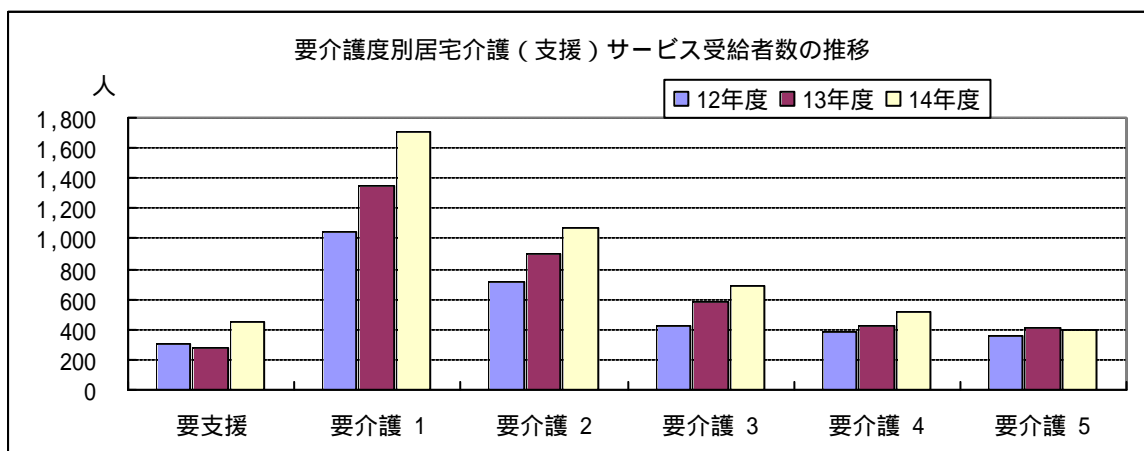
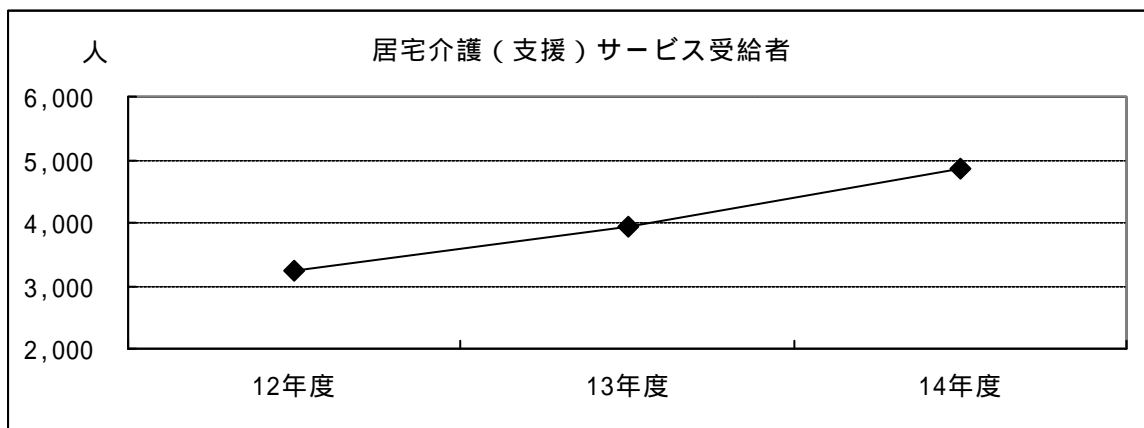
| | 要支援 | 要介護 1 | 要介護 2 | 要介護 3 | 要介護 4 | 要介護 5 | 計 |
|---------|-----|-------|-------|-------|-------|-------|-------|
| 第1号被保険者 | 307 | 1,026 | 691 | 413 | 375 | 350 | 3,162 |
| 第2号被保険者 | 0 | 13 | 26 | 10 | 15 | 11 | 75 |
| 総数 | 307 | 1,039 | 717 | 423 | 390 | 361 | 3,237 |

13年度

| | 要支援 | 要介護 1 | 要介護 2 | 要介護 3 | 要介護 4 | 要介護 5 | 計 |
|-----------------|-----|-------|-------|-------|-------|-------|-------|
| 第1号被保険者 | 272 | 1,336 | 862 | 553 | 405 | 394 | 3,822 |
| 第2号被保険者 | 2 | 20 | 32 | 27 | 13 | 15 | 109 |
| 総数 | 274 | 1,356 | 894 | 580 | 418 | 409 | 3,931 |
| 平成12年度を100とした指数 | 89 | 131 | 125 | 137 | 107 | 113 | 121 |

14年度

| | 要支援 | 要介護 1 | 要介護 2 | 要介護 3 | 要介護 4 | 要介護 5 | 計 |
|-----------------|-----|-------|-------|-------|-------|-------|-------|
| 第1号被保険者 | 447 | 1,676 | 1,046 | 668 | 503 | 382 | 4,722 |
| 第2号被保険者 | 4 | 33 | 26 | 25 | 19 | 17 | 124 |
| 総数 | 451 | 1,709 | 1,072 | 693 | 522 | 399 | 4,846 |
| 平成12年度を100とした指数 | 147 | 164 | 150 | 164 | 134 | 111 | 150 |

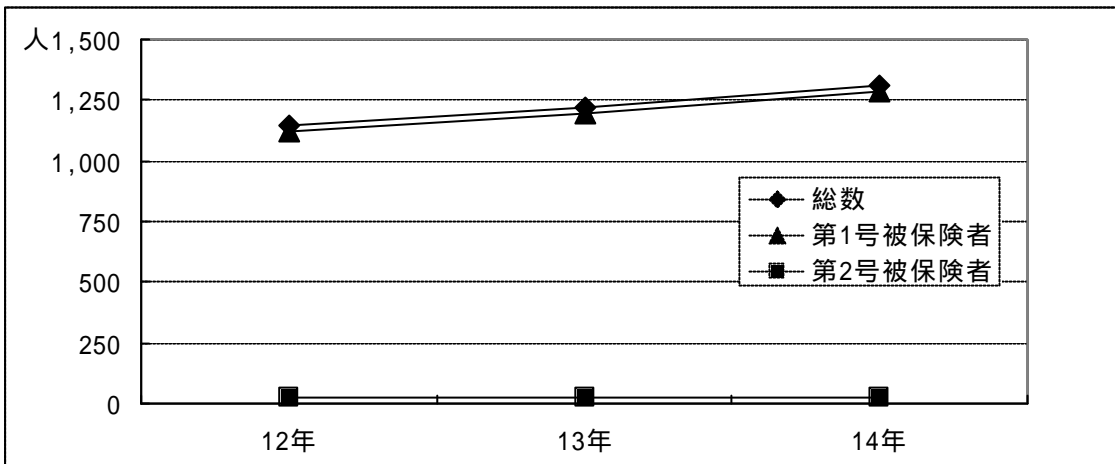


(8) 施設介護サービス受給者数 (年度末現在)

(単位:人)

| | 12年 | 13年 | 14年 |
|---------|-------|-------|-------|
| 第1号被保険者 | 1,119 | 1,196 | 1,286 |
| 第2号被保険者 | 23 | 22 | 24 |
| 総数 | 1,142 | 1,218 | 1,310 |

| 平成12年度を100とした指数 | 12年 | 13年 | 14年 |
|-----------------|-----|-----|-----|
| 第1号被保険者 | 100 | 107 | 115 |
| 第2号被保険者 | 100 | 96 | 104 |
| 総数 | 100 | 107 | 115 |



(9) 施設介護サービス受給者数（施設別） （年度末現在）

12年度 (単位:人)

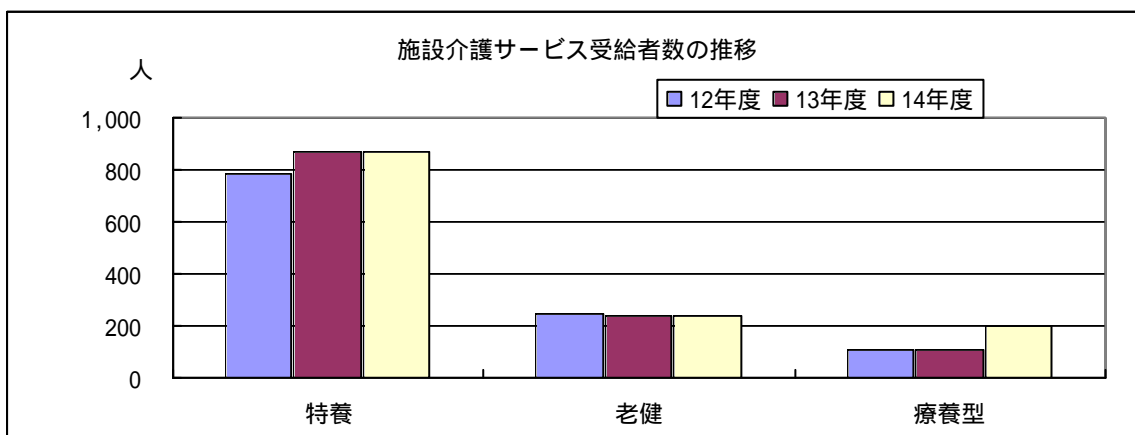
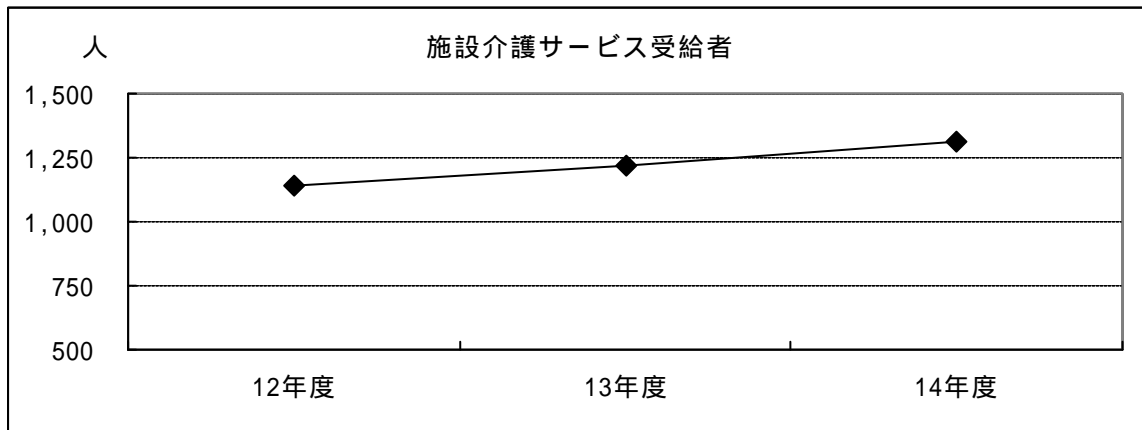
| | 特養 | 老健 | 療養型 | 計 |
|---------|-----|-----|-----|-------|
| 第1号被保険者 | 769 | 243 | 107 | 1,119 |
| 第2号被保険者 | 15 | 6 | 2 | 23 |
| 総数 | 784 | 249 | 109 | 1,142 |

13年度

| | 特養 | 老健 | 療養型 | 計 |
|-----------------|-----|-----|-----|-------|
| 第1号被保険者 | 856 | 235 | 105 | 1,196 |
| 第2号被保険者 | 13 | 4 | 5 | 22 |
| 総数 | 869 | 239 | 110 | 1,218 |
| 平成12年度を100とした指数 | 111 | 96 | 101 | 107 |

14年度

| | 特養 | 老健 | 療養型 | 計 |
|-----------------|-----|-----|-----|-------|
| 第1号被保険者 | 860 | 237 | 189 | 1,286 |
| 第2号被保険者 | 11 | 5 | 8 | 24 |
| 総数 | 871 | 242 | 197 | 1,310 |
| 平成12年度を100とした指数 | 111 | 97 | 181 | 115 |

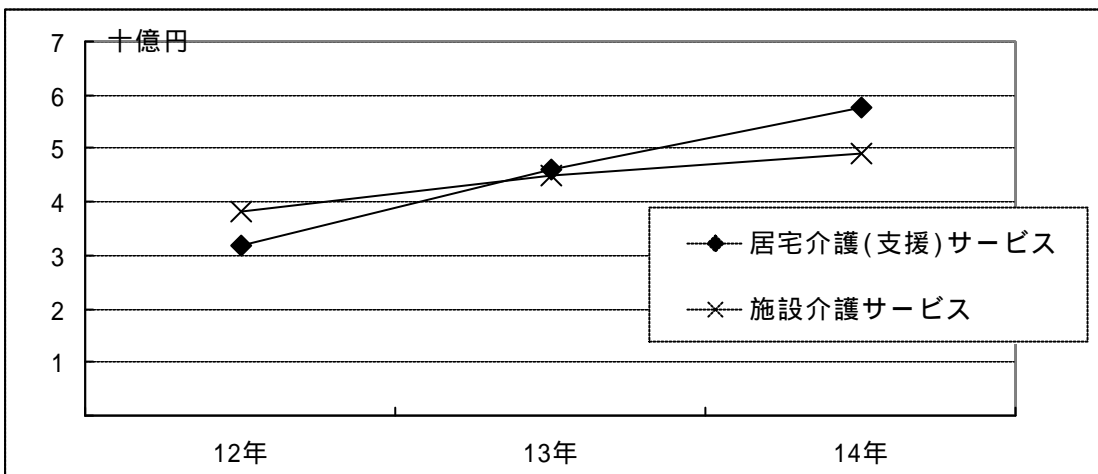


2 保険給付決定状況

(1) 介護給付・予防給付支給額 (年度累計)

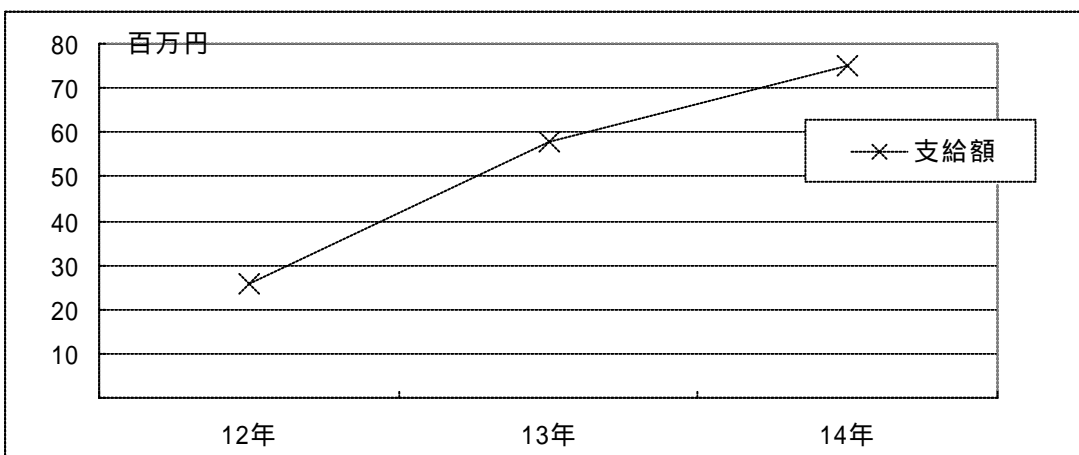
| | 12年 | 13年 | 14年 |
|--------------|-----------|-----------|------------|
| 居宅介護(支援)サービス | 3,177 百万円 | 4,622 百万円 | 5,767 百万円 |
| 施設介護サービス | 3,805 百万円 | 4,494 百万円 | 4,898 百万円 |
| 合計 | 6,981 百万円 | 9,116 百万円 | 10,664 百万円 |

| 平成12年度を100とした指数 | 12年 | 13年 | 14年 |
|-----------------|-----|-----|-----|
| 居宅介護(支援)サービス | 100 | 145 | 182 |
| 施設介護サービス | 100 | 118 | 129 |
| 合計 | 100 | 131 | 153 |



(2) 高額介護サービス費 (年度累計) (単位:件)

| | 12年 | 13年 | 14年 |
|-----------------|-----------|-----------|-----------|
| 件数 | 4,491 | 9,378 | 11,867 |
| 支給額 | 25,656 千円 | 57,818 千円 | 75,089 千円 |
| 平成12年度を100とした指数 | 100 | 225 | 293 |



(3) サービス別給付額

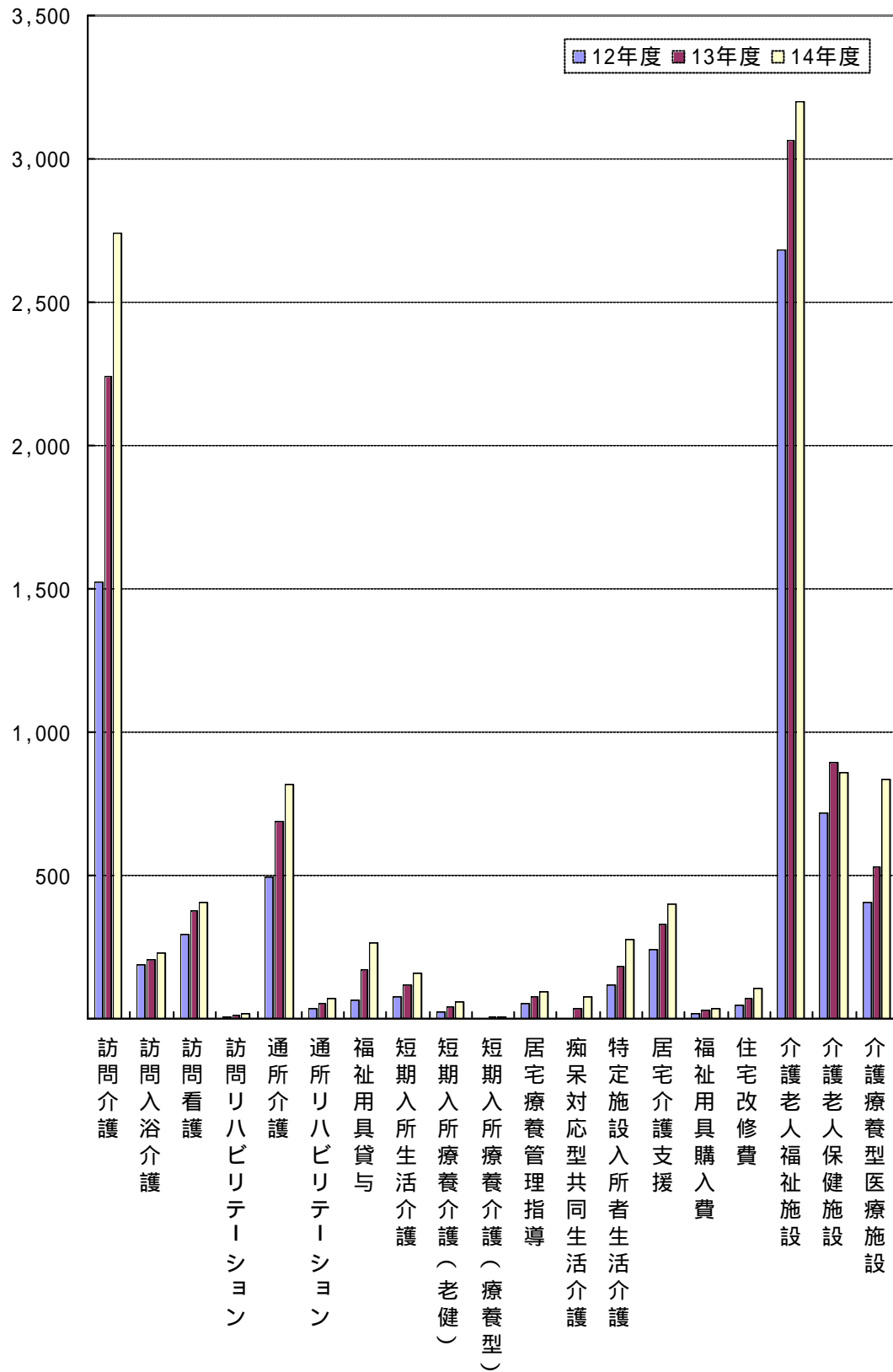
(年度累計)

| | 12年度 | 13年度 | 14年度 |
|---------------|-----------|-----------|------------|
| 居宅介護(支援)サービス | 3,177 百万円 | 4,622 百万円 | 5,767 百万円 |
| 訪問通所サービス | 2,602 百万円 | 3,747 百万円 | 4,554 百万円 |
| 訪問介護 | 1,522 百万円 | 2,241 百万円 | 2,744 百万円 |
| 訪問入浴介護 | 188 百万円 | 206 百万円 | 232 百万円 |
| 訪問看護 | 295 百万円 | 376 百万円 | 406 百万円 |
| 訪問リハビリテーション | 6 百万円 | 10 百万円 | 16 百万円 |
| 通所介護 | 493 百万円 | 690 百万円 | 821 百万円 |
| 通所リハビリテーション | 33 百万円 | 55 百万円 | 70 百万円 |
| 福祉用具貸与 | 65 百万円 | 170 百万円 | 265 百万円 |
| 短期入所サービス | 100 百万円 | 161 百万円 | 219 百万円 |
| 短期入所生活介護 | 74 百万円 | 116 百万円 | 158 百万円 |
| 短期入所療養介護(老健) | 23 百万円 | 41 百万円 | 57 百万円 |
| 短期入所療養介護(療養型) | 3 百万円 | 4 百万円 | 4 百万円 |
| その他の単品サービス | 410 百万円 | 614 百万円 | 853 百万円 |
| 居宅療養管理指導 | 50 百万円 | 74 百万円 | 96 百万円 |
| 痴呆対応型共同生活介護 | 2 百万円 | 33 百万円 | 79 百万円 |
| 特定施設入所者生活介護 | 118 百万円 | 181 百万円 | 279 百万円 |
| 居宅介護支援 | 239 百万円 | 327 百万円 | 399 百万円 |
| 福祉用具購入費 | 19 百万円 | 28 百万円 | 34 百万円 |
| 住宅改修費 | 46 百万円 | 72 百万円 | 107 百万円 |
| 施設介護サービス | 3,805 百万円 | 4,494 百万円 | 4,898 百万円 |
| 介護老人福祉施設 | 2,680 百万円 | 3,067 百万円 | 3,202 百万円 |
| 介護老人保健施設 | 717 百万円 | 896 百万円 | 861 百万円 |
| 介護療養型医療施設 | 408 百万円 | 531 百万円 | 836 百万円 |
| 合計 | 6,981 百万円 | 9,116 百万円 | 10,664 百万円 |

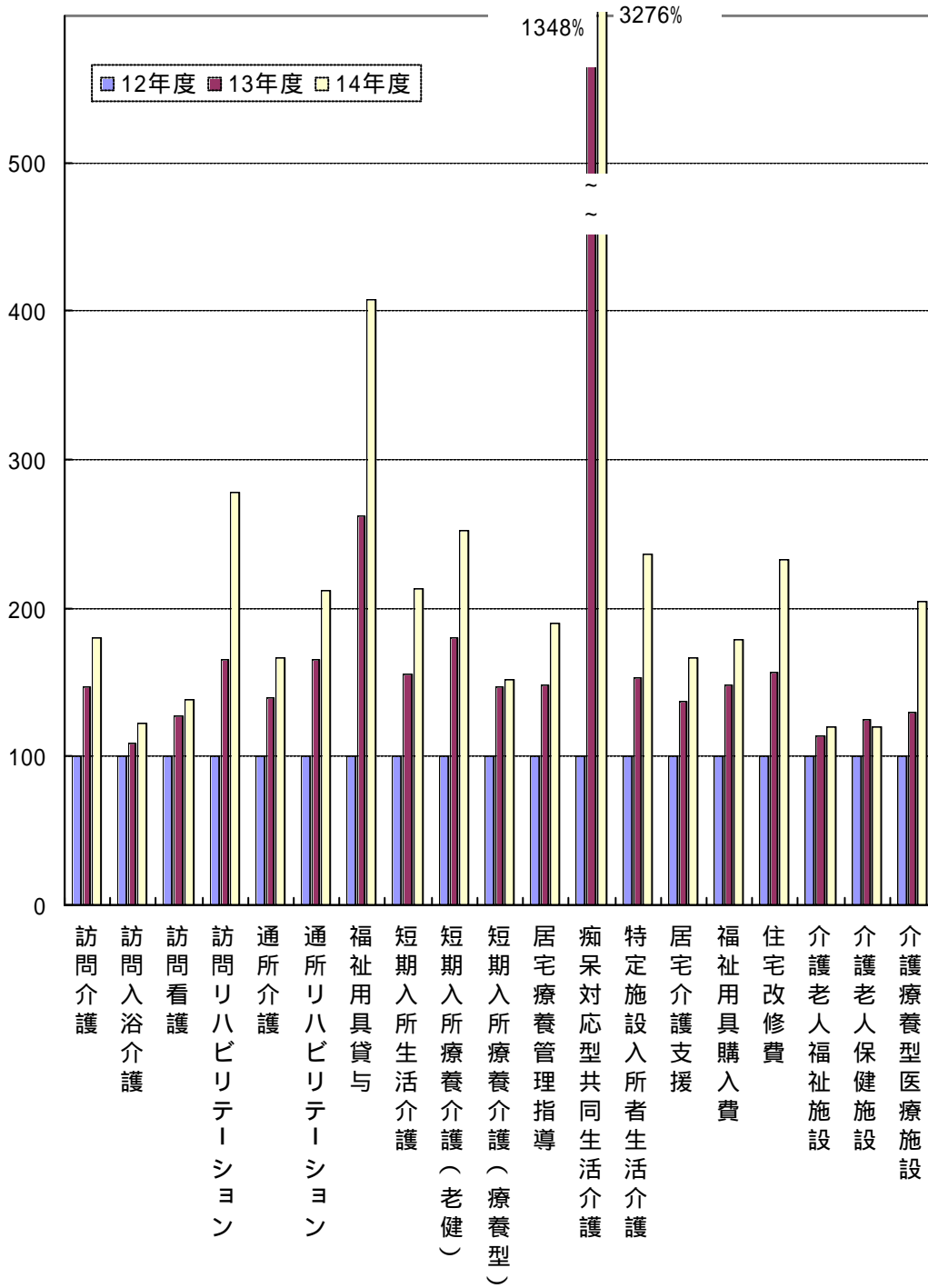
| 平成12年度を100とした指数 | 12年度 | 13年度 | 14年度 |
|-----------------|------|------|------|
| 居宅介護(支援)サービス | 100 | 145 | 182 |
| 訪問通所サービス | 100 | 144 | 175 |
| 訪問介護 | 100 | 147 | 180 |
| 訪問入浴介護 | 100 | 109 | 123 |
| 訪問看護 | 100 | 128 | 138 |
| 訪問リハビリテーション | 100 | 166 | 279 |
| 通所介護 | 100 | 140 | 166 |
| 通所リハビリテーション | 100 | 165 | 212 |
| 福祉用具貸与 | 100 | 262 | 408 |
| 短期入所サービス | 100 | 161 | 220 |
| 短期入所生活介護 | 100 | 156 | 213 |
| 短期入所療養介護(老健) | 100 | 181 | 252 |
| 短期入所療養介護(療養型) | 100 | 147 | 152 |
| その他の単品サービス | 100 | 150 | 208 |
| 居宅療養管理指導 | 100 | 148 | 190 |
| 痴呆対応型共同生活介護 | 100 | 1348 | 3276 |
| 特定施設入所者生活介護 | 100 | 153 | 236 |
| 居宅介護支援 | 100 | 137 | 167 |
| 福祉用具購入費 | 100 | 148 | 178 |
| 住宅改修費 | 100 | 157 | 233 |
| 施設介護サービス | 100 | 118 | 129 |
| 介護老人福祉施設 | 100 | 114 | 119 |
| 介護老人保健施設 | 100 | 125 | 120 |
| 介護療養型医療施設 | 100 | 130 | 205 |
| 合計 | 100 | 131 | 153 |

百万円

サービス別給付額の年度推移



サービス別給付額の年度推移（12年度を100とした指数）



3 保険料収納状況

平成12年度

| | | 調定額 | 純収入額 | 収納率(%) |
|-------|------|---------|---------|--------|
| 現年度分 | 特別徴収 | 385 百万円 | 385 百万円 | 100.0% |
| " | 普通徴収 | 124 百万円 | 114 百万円 | 92.0% |
| " | 計 | 509 百万円 | 499 百万円 | 98.1% |
| 滞納繰越分 | 普通徴収 | - | - | - |
| 合計 | 特別徴収 | 385 百万円 | 385 百万円 | 100.0% |
| " | 普通徴収 | 124 百万円 | 114 百万円 | 92.0% |
| " | 計 | 509 百万円 | 499 百万円 | 98.1% |

平成13年度

| | | 調定額 | 純収入額 | 収納率(%) |
|-------|------|-----------|-----------|--------|
| 現年度分 | 特別徴収 | 1,149 百万円 | 1,149 百万円 | 100.0% |
| " | 普通徴収 | 383 百万円 | 349 百万円 | 91.1% |
| " | 計 | 1,533 百万円 | 1,498 百万円 | 97.8% |
| 滞納繰越分 | 普通徴収 | 10 百万円 | 4 百万円 | 43.4% |
| 合計 | 特別徴収 | 1,149 百万円 | 1,149 百万円 | 100.0% |
| " | 普通徴収 | 393 百万円 | 353 百万円 | 89.9% |
| " | 計 | 1,542 百万円 | 1,503 百万円 | 97.4% |

平成14年度

| | | 調定額 | 純収入額 | 収納率(%) |
|-------|------|-----------|-----------|--------|
| 現年度分 | 特別徴収 | 1,542 百万円 | 1,542 百万円 | 100.0% |
| " | 普通徴収 | 534 百万円 | 482 百万円 | 90.2% |
| " | 計 | 2,077 百万円 | 2,024 百万円 | 97.5% |
| 滞納繰越分 | 普通徴収 | 40 百万円 | 13 百万円 | 31.8% |
| 合計 | 特別徴収 | 1,542 百万円 | 1,542 百万円 | 100.0% |
| " | 普通徴収 | 574 百万円 | 495 百万円 | 86.2% |
| " | 計 | 2,116 百万円 | 2,037 百万円 | 96.2% |

(注：純収入額とは収入済額から還付未済額を除いた額)

