

にぎわい先導都市

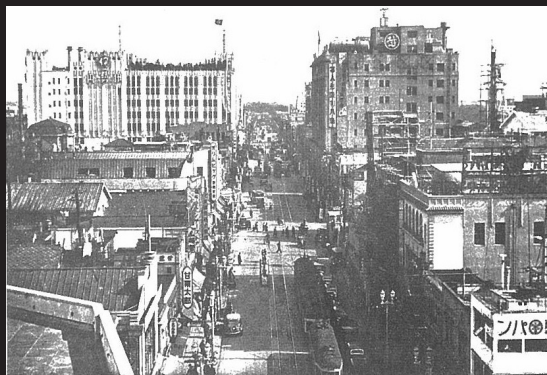
「新宿」を語る

～都市間競争の時代に～

新宿駅周辺地区は、日本を代表する繁華街であり、今後とも世界に開かれた「にぎわい先導都市」として機能していくことが求められています。地下鉄副都心線の開通を1年後に控え、大きな転換点期を迎える新宿駅周辺地区における、にぎわい創出の要となる商店街振興組合の方々や学識経験者を交えて、将来ビジョンについて語ります。



内藤新宿



昭和12年



昭和37年

日 時 平成19年6月25日(月)
午後2時～4時

申し込み 当日会場にて受け付けます

会 場 紀伊國屋ホール(新宿3-17-7)
紀伊國屋書店新宿本店 4階



(出席者)

竹之内勉 (新宿大通商店街振興組合理事長)	戸沼幸市 (新宿区都市計画審議会会長)
安田眞一 (新宿東口商店街振興組合理事長)	秋山哲男 (首都大学東京教授)
蛭川和勇 (新宿駅前商店街振興組合理事長)	佐藤 滋 (早稲田大学教授)
新村雅彦 (歌舞伎町商店街振興組合理事長)	中山弘子 (新宿区長)

(主催) 新宿区

(後援) 新宿大通商店街振興組合 新宿東口商店街振興組合 新宿駅前商店街振興組合 歌舞伎町商店街振興組合
新宿東地区まちづくり研究会 新宿研究会 新都心新宿PR委員会 独立行政法人都市再生機構
新宿地下駐車場株式会社

(問合せ先) 新宿区都市計画部地区計画課 TEL 03(5273)3843 FAX 03(3209)9227