



薬王寺地域ささえあい館

R8.4.1現在

ささえあいのまち 薬王寺

所在地 〒162-0063 新宿区市谷薬王寺町 20-40 ☎ 3353-2333 Fax 3353-6640

併施設設 アスク薬王寺保育園・薬王寺児童館
4階建て2階部分 エレベーター あり

定員 85名

主な備品等 マッサージ機 1台 パソコン5台 TV プロジェクター スクリーン カラーコピー機

部屋の構成

室名	大きさ・定員	主な利用	主な備品
ラウンジ (ビニル床シート)	56.66 m ² 24名程度	個人利用・講座	テーブル 椅子 パソコン TV マッサージ機
キッチン (ビニル床シート)		団体利用・講座	冷蔵庫 調理台 食器 調理器具 オープンレンジ
活動室1 (クッションフロア)	43.11 m ² 20名程度	団体利用・講座	カラオケ テーブル 椅子 モニター スクリーン
活動室2 (クッションフロア)	25.51 m ² 12名程度	作業・打合せ (共用スペース)	カラーコピー機 テーブル 椅子
スタジオA (クッションフロア)	35.33 m ² 17名程度	団体利用・講座	鏡 ダンスバー テーブル 椅子
スタジオB (クッションフロア)	25.63 m ² 12名程度	団体利用・講座	テーブル 椅子

※スタジオA・Bはつなげての利用も可。

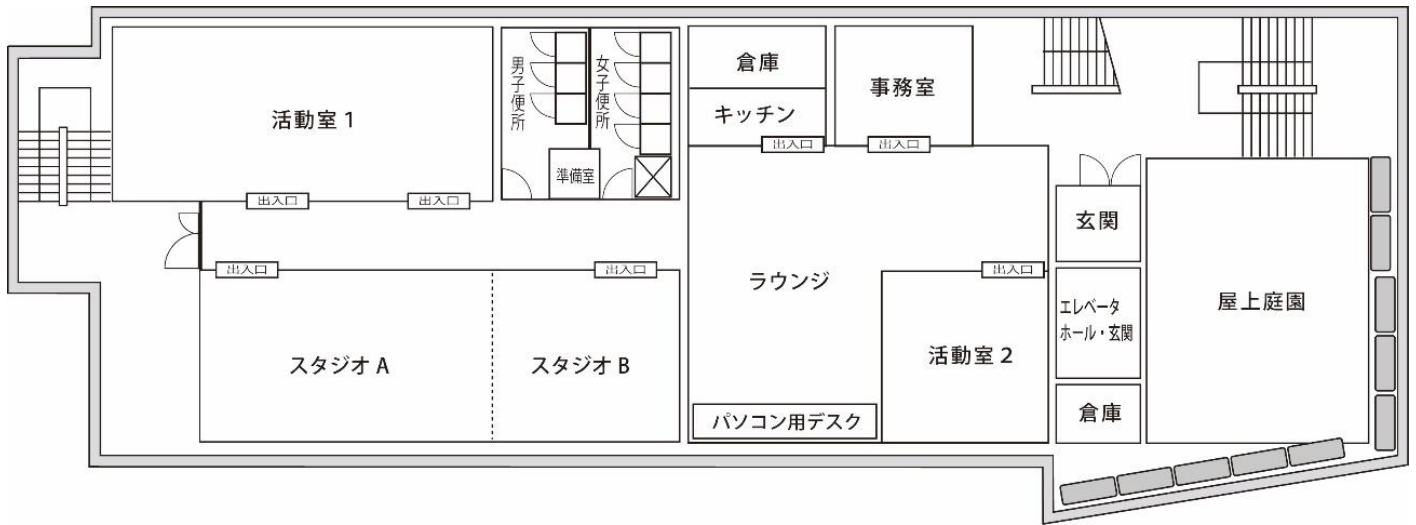
カラオケ 通信カラオケ DAM

お風呂の有無 なし

公共交通 都営大江戸線「牛込柳町」下車 徒歩5分
都営新宿線「曙橋」下車 徒歩8分
都営バス(白61)「薬王寺町」下車 徒歩2分
都営バス(早81・高71・宿75)「市谷仲之町交差点」下車 徒歩5分

ホームページ http://www.city.shinjuku.lg.jp/fukushi/file05_01_00017.html (新宿区公式ホームページ)

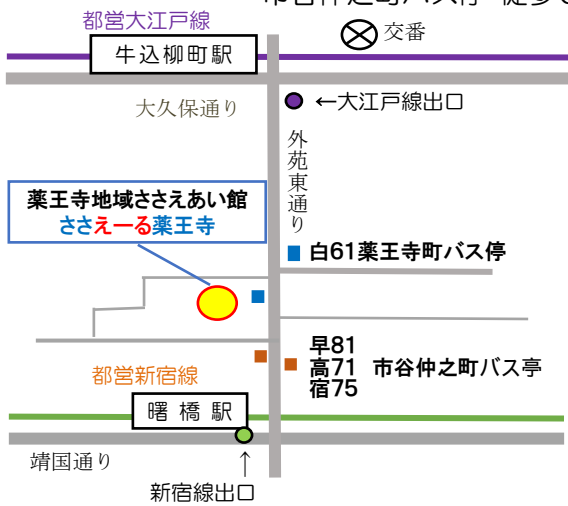
館内図



案内図

アクセス

- 都営大江戸線 牛込柳町駅 徒歩5分
- 都営新宿線 曙橋駅 徒歩8分
- 都バス (白61) 薬王寺町バス停 徒歩2分
- 都バス (早81) (高71) (宿75) 市谷仲之町バス停 徒歩5分



新宿区立薬王寺地域ささえあい館

ささえーる 薬王寺

所在地 〒162-0063
 新宿区市谷薬王寺町20-40
 電話 03-3353-2333
 F A X 03-3353-6640
 開館日 毎日 (12/29~1/3を除く)
 開館時間 一般利用 9:00~18:00
 団体利用 9:30~22:00