


日=日時・期間 定=定員 費=費用 共=共催
場=会場・場所 内=内容 持=持ち物 申=申込・申請方法
対=対象 講=講師 主=主催 問=問合せ

📶 =オンライン開催 🖥️ =HPで詳しく

👶 …こども・教育 🏠 …高齢者・介護 ♿ …障害のある方 👤 …事業者の方 👥 …すべての方 🤝 …人材募集




はがき・ファックス等の記入例

講座・催し等の申し込み
①講座・催し名 ②〒・住所 ③氏名(ふりがな)
④電話番号(往復はがきの場合は、返信用にも住所・氏名)


※往復はがきは、各記事で指定がある場合のみ。 ※費用の記載のないものは、原則として無料。
※電子メールは、件名に講座・催し名を記入。

ピックアップ



12月28日(日)～1月4日(日)

年末年始に急病になったら



休日診療所(内科・小児科)・休日歯科当番医のご利用を
診療は有料です。必ずマイナ保険証や資格確認書等をお持ちください。

区の休日夜間診療

受診方法等詳しくは、新宿区ホームページ(右二次元コード)でご案内しています。



●新宿区医師会区民健康センター

新宿7-26-4 ☎(3208)2223

診療時間 ▶内科…午前9時～午後10時、▶小児科…午前9時～午後5時
(いずれも受け付けは診療終了の30分前まで)

※診察は予約制です。必ず事前に電話で症状を伝えてからおいでください。症状により対応できる時間が異なります。

※切り傷、骨折、やけど等の外科的処置はできません。

※電話での医療機関案内・急患相談も午前9時～午後10時
(急患相談は午後5時まで)に実施しています。



●しんじゅく夜間こども診療室(小児科)

戸山1-21-1、国立国際医療センター内 ☎・📠(6228)0713

診療時間 午後6時～10時(受け付けは診療終了の30分前まで)

※電話で症状を伝えてからおいでください。

医療機関のご案内

●新宿区医師会ホームページ
(区内の診療所)

🌐 <https://shinjuku-med.or.jp/news/>



新宿区医師会
ホームページ

●東京都医療機関案内サービス「ひまわり」

☎(5272)0303(24時間自動応答)

FAX(5285)8080

※外国語(英語・中国語・韓国語・タイ語・スペイン語)による案内は☎(5285)8181(午前9時～午後8時)です。

●医療情報ネット(ナビイ)

🌐 <https://www.iryuu.teikyouseido.mhlw.go.jp>



医療情報ネット
(ナビイ)

●救急車を呼ぶかどうか迷ったときの相談先

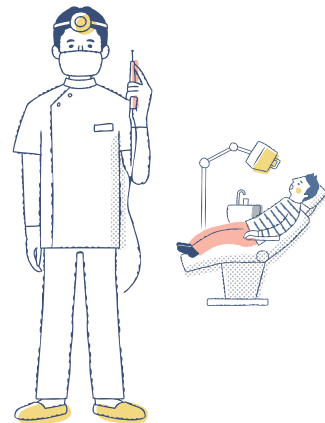
東京消防庁救急相談センター

☎#7119・☎(3212)2323(24時間応答)

休日歯科当番医

診療時間 午前9時～午後5時

※当番医は変更することがあります。各医療機関へ電話でご確認ください。



月日		医療機関名	所在地	電話番号
12月	28日(日)	小島歯科医院	左門町13-5、左門町パスクビル1階	☎(3350)4658
		矢郷 ^{やごう} 歯科医院	百人町3-9-4、篠原ビル2階	☎(3368)4561
	29日(月)	長谷川歯科医院	舟町2-2	☎(3351)0115
		舘崎 ^{くさき} 歯科医院	高田馬場1-5-11	☎(3209)2847
	30日(火)	よつや通り歯科クリニック	四谷2-3、四谷さとうビル1階	☎(3358)4282
		きくたけ ^{きくたけ} 歯科クリニック	高田馬場1-26-5、FIビル4階	☎(3209)4188
1月	31日(水)	川又 ^{かわまた} 歯科医院	北山伏町1-8	☎(3268)6811
		古川 ^{ふるがわ} 歯科クリニック	百人町3-1-6、西戸山タワーホームズ	☎(5386)0008
	1日(祝)	入交 ^{いりまじり} 歯科医院	新小川町6-40	☎(3260)1001
		平山 ^{ひらやま} 歯科クリニック	中落合3-29-12、第5新栄ビル101	☎(3952)8200
	2日(金)	牛込神楽坂デンタルオフィス	中町21、レジデンス明石1階	☎(6280)8244
		歯科もり	西新宿7-8-11、美笠ビル2階	☎(3366)0123
	3日(土)	海谷 ^{かいや} 歯科医院	払方町15、小暮ビル2階	☎(5261)1515
		栗原 ^{くりはら} 歯科医院	中落合1-14-4	☎(3565)2334
4日(日)		大塚 ^{おおつか} 歯科	余丁町12-31	☎(3353)8427
		山岸 ^{やまがし} 歯科医院	上落合1-25-5	☎(3361)6630