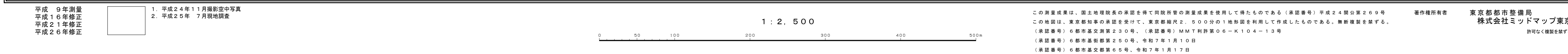
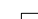
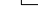


2 8 - 1 9 (I X - L D 1 6 - 4)



凡

	普通建物	△25.6	国家三角点
		□25.62	国家水準点
		●25.6	国家三角点及び 測量基準点等 の設置点
	堅ろう建物	▽25.6	東京都公共 基準
		■25.62	東京都公共 基準
		△25.6	電子基準点
	懸壁舎	・25.6	標高が低い 標高が低い

[illegible]

	国 道		普通 鉄道
	県 道		駅 舎 の 駅 道
	歩 道		モノレール
	高 速 道		特 殊 鉄 道
	高 速 道		索 道
	分道・分道線など		プラットホーム 及び 自動 券 売 機
	歩 道 歩 道 線 歩 道 線 等		モノレール 線 路
	地 方 道		地 下 鉄 道 地下 鉄 線 路
	斜 面		道 路 及 道 路 の 交 差 部
	区 域 界		鉄 道 の 路 線 等
	境 界		停 車 所
	特 殊 道		道 路

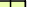

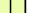
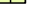
— — — — — 都 ・ 県 界	— — — — — 郡 ・ 市 ・ 東京都区界
— — — — — 町 ・ 村 ・ 指定都市の区界	— — — — — 大 市 ・ 丁目界

田	田	...	芝地	▽	水草地
▽	畑	○	広葉樹林	△	しの地
△	桑畑	△	針葉樹林	▽	やし科樹
△	茶畑	▽	竹林	△	空地
○	果樹園	▽	園庭	△	さとうきび林
○	その他樹木類	山	荒地	△	バナナブル

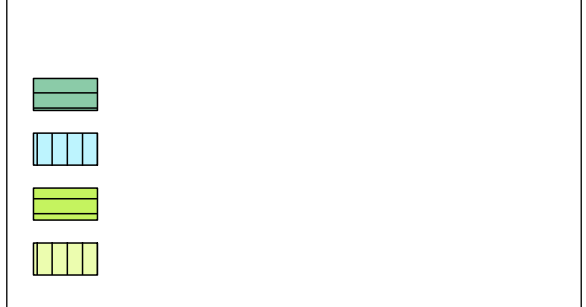
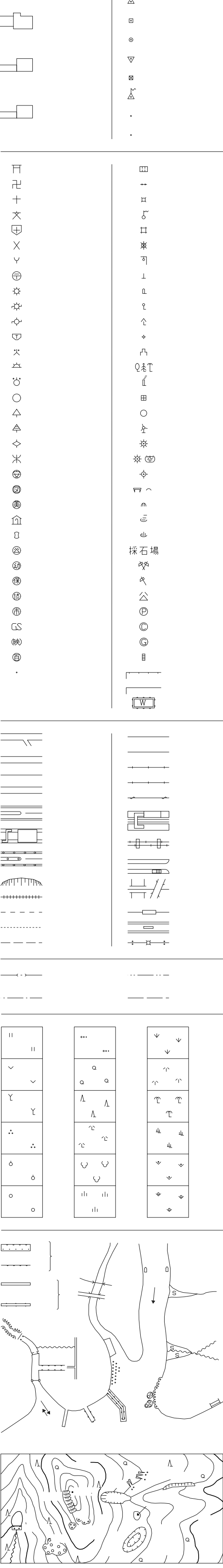
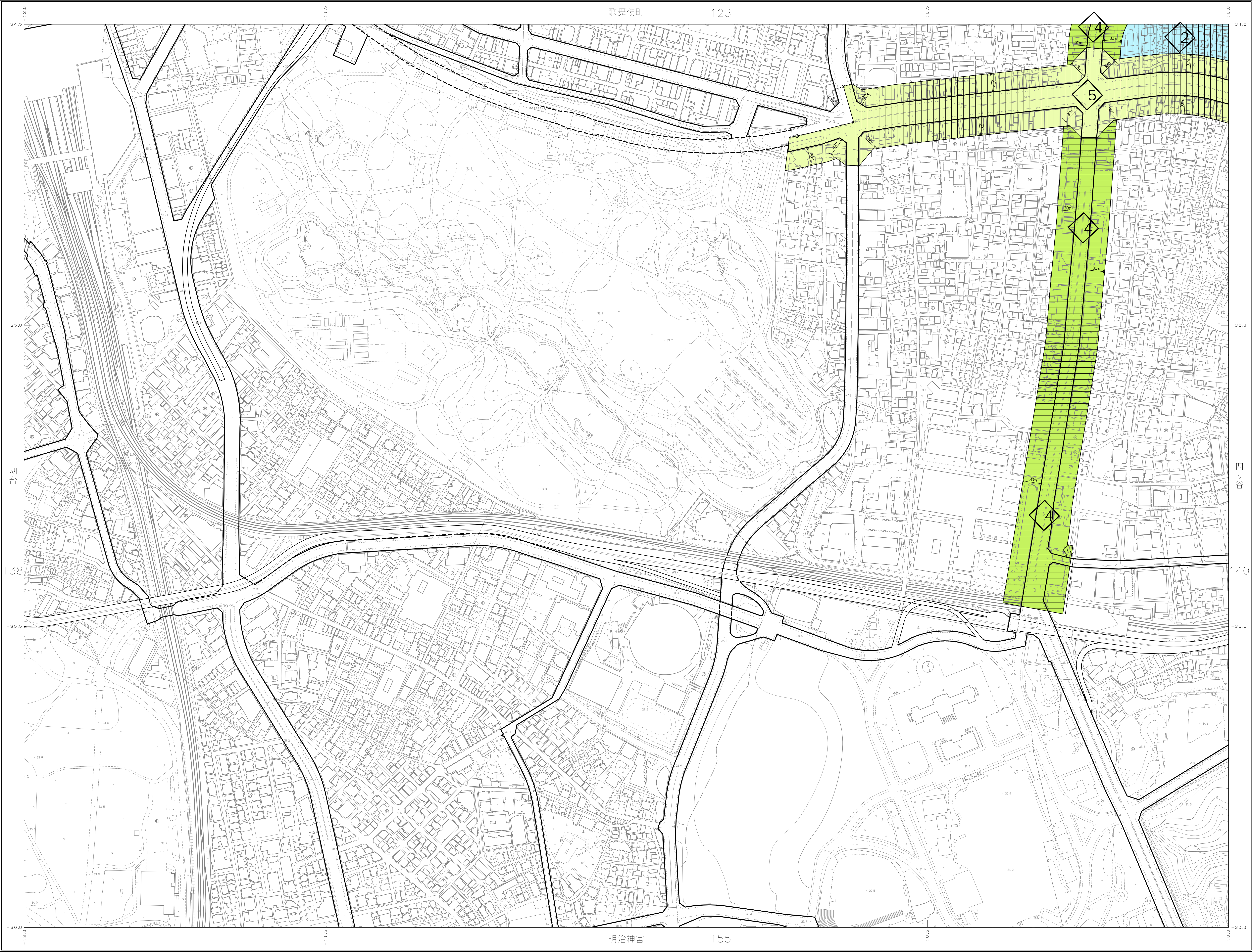
- [illegible]

方眼北（方眼の縦線の上の方向）に対する真北の偏差は、東偏約10°
真北に対する磁北の偏差（磁気偏角）は、「2010.0年値磁気偏角一覧図（国土地理院）」で、西偏約7°00°
東京都公共基準点等への無断立入は禁ずる。

凡 例

-  廃止する区域（第1種中高層居住区専用地区）
-  廃止する区域（第2種中高層居住区専用地区）
-  廃止する区域（第4種中高層居住区専用地区）
-  廃止する区域（第5種中高層居住区専用地区）

(案)



(案)

